

仕 様 書

建設局土木管理部道路明示課
(担当：牧野、小林 電話 222-3566)

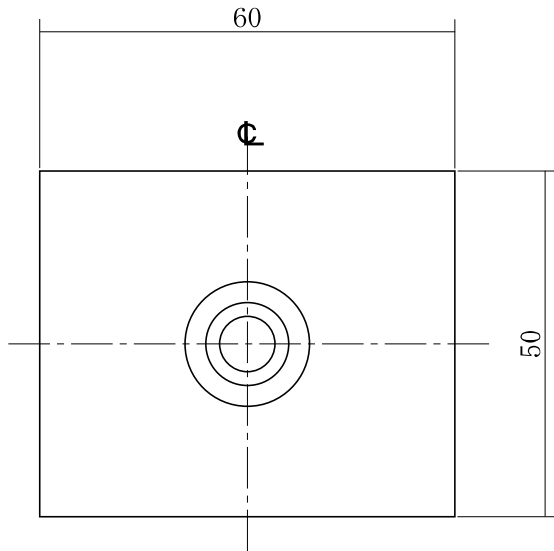
件 名	道路明示プレート等の製造について
品 名	道路明示プレート及びコンクリート杭
数 量	① 道路明示プレート：矢印左右 各 550枚 計 1100枚 ② コンクリート杭： 150本
仕 様	① 道路明示プレート ・プレートの形状及び寸法等は別紙1のとおり。 ・矢印及び文字（京都市）の色は黒色とするが、色のトーン及び文字のフォント等については事前に道路明示課と協議すること。 ② コンクリート杭 ・杭の形状及び寸法等は別紙2のとおり。
納入期限	令和7年3月31日まで
納入場所	J R山陰線高架下倉庫（建設局土木管理部道路明示課） 京都市中京区西ノ京車坂町15番地
その他	・納入に係る費用は契約金額に含むものとする。 ・納入日時は、道路明示課と調整のうえ決定すること。 ・契約業者は製造前に試作品として、道路明示プレート左右各1枚及びコンクリート杭1本を道路明示課に提出し、承諾を得てから製造すること（承諾を得られた試作品については、数量に含めるものとする）。承諾を得られなかった場合、契約業者は試作品を製造し直し、道路明示課に再度提出し、承諾を得てから製造すること。 ・本仕様書に記載の事項について、疑義が生じた場合は速やかに協議すること。

注 本仕様書について不明な点がある場合は、契約課の指示に従ってください。

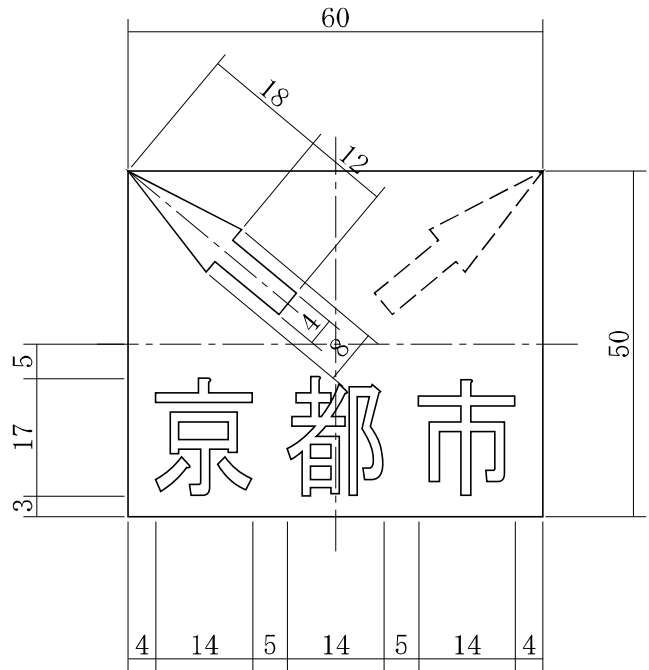
道路明示プレート詳細図

別紙 1

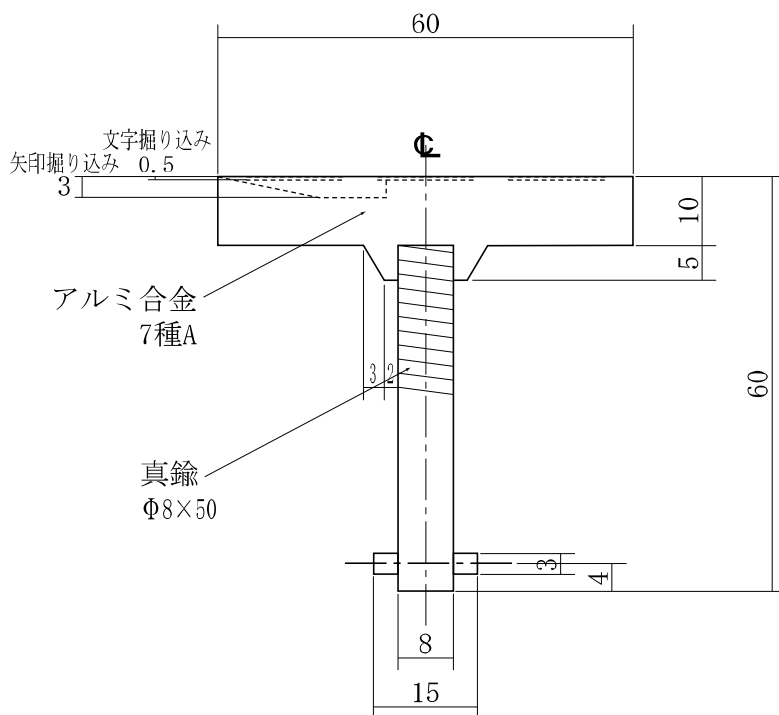
裏面



表面

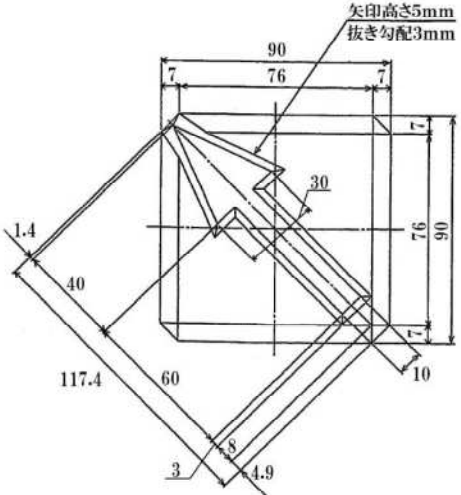


断面

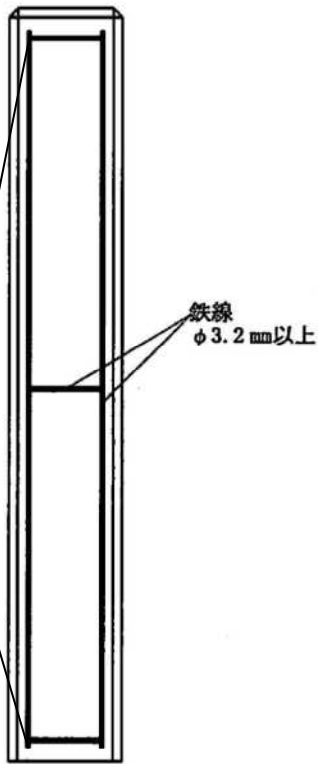
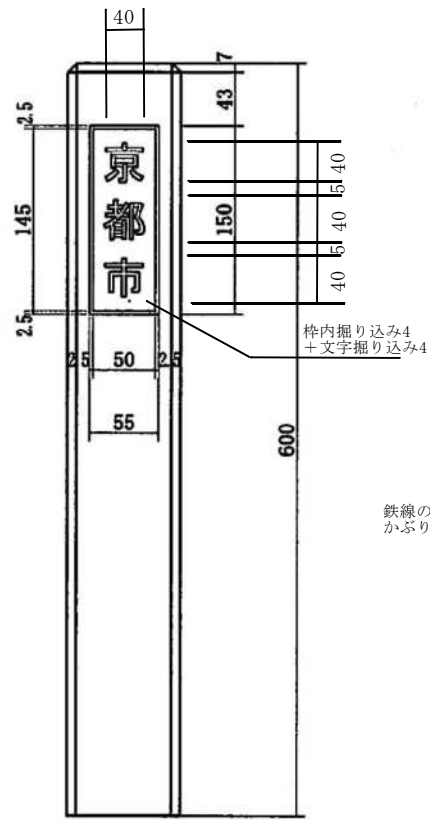
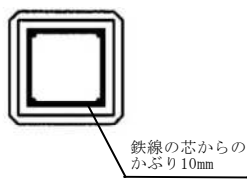


単位：mm

コンクリート杭詳細図



(配筋図)



Co 圧縮強度 10 ~ 30N/㎡