

令和7年度 電力の供給に係る仕様書

(京都市北部クリーンセンター)

京都市環境政策局北部クリーンセンター

(担当：前田、岡田 電話 075-873-3020)

第1 総則

1 趣旨

本仕様書は、京都市北部クリーンセンターに係る電力の供給における契約に基づく仕様書である。

2 用語の定義

この仕様書において、使用する用語の定義については、次のとおりとする。

- (1) 需要施設とは、電力供給先である京都市北部クリーンセンターをいう。
- (2) 供給者とは、需要施設への電力の供給を行う者をいい、電気事業法第2条第1項第3号に定義される小売電気事業者をいう。
- (3) 託送者とは、供給者が需要施設に電力を供給するための供給者と需要施設との間の電線路（送電線、配電線、変電所など）を維持し、及び運用する電気事業法第2条第1項第9号に定義される一般送配電事業者のうちで、需要施設を自らの供給区域内とする一般送配電事業者をいう。
- (4) 電力会社とは、供給者及び託送者の両者をいう。
- (5) 電気主任技術者とは、電気事業法第43条に基づき選任された主任技術者をいい、需要施設の電気工作物に対して経済産業省中部近畿産業保安監督部長に届出されている電気主任技術者をいう。
- (6) 監督員とは、京都市契約事務規則第39条に規定する職員をいい、この契約において京都市北部クリーンセンターに所属する職員をいう。

第2 仕様概要等

需要施設の概要と供給電力の仕様は、次のとおりとする。

1 需要施設概要

- (1) 対象施設
京都市北部クリーンセンター
- (2) 需要場所
京都市右京区梅ヶ畑高鼻町27番地
- (3) 業種及び用途（電気料金区分）
一般廃棄物処理施設
（特別高圧電力B、特別高圧自家発補給電力B）
- (4) 電気主任技術者
京都市北部クリーンセンター職員
- (5) 休業日等
原則として、年末年始（12月31日から1月3日）と設備のオーバーホール期間を除いて24時間稼働する。

2 供給電力の仕様

- (1) 電気方式等

- ア 電気方式 交流3相3線式
- イ 標準電圧 20kV
- ウ 計量電圧 20kV
- エ 標準周波数 60Hz
- オ 受電方式 1回線受電
- カ 蓄熱設備 なし
- キ 発電設備 別紙1のとおり
- ク アンシラリーサービス料金対象容量

需要施設にはアンシラリーサービス料金対象の発電設備を有しているが、入札価格の算定に当たっては、考慮する必要はないものとする。

(2) 契約電力、予定使用電力量

ア 契約電力（契約上使用できる最大需要電力をいい、30分最大需要電力計により計量される値が、原則としてこれを超えないものとする。）

(ア) 契約電力（常時電力） 2,000kW

(イ) 契約電力（自家発補給電力） 2,000kW

（自家発電設備の定期検査、補修又は事故により生じた不足電力等の補給に充てるため受電する。）

イ 予定使用電力量 2,548,000kWh

（令和7年4月1日から令和8年3月31日までの使用電力量の見込み（自家発電設備の定期検査等の自家発補給電力量を含む。））

ただし、実際に契約期間に使用される電力量は、この値を上回り、又は下回ることができるものとする。

なお、電力の使用実績、使用計画（予定）については次のとおり。

(ア) 令和5年度の各月の電力使用実績（最大需要電力、常時使用電力量及び自家発補給使用電力量等）は、別紙2-1のとおり。

(イ) 令和7年度の各月の電力使用計画（予定）（最大需要電力、常時使用電力量及び自家発補給使用電力量等）は、別紙2-2のとおり。

(ウ) 令和5年度の日別電力使用実績（時間帯別）は、別紙3のとおり。

(3) 契約期間

令和7年4月1日0時から令和8年3月31日24時まで

(4) 需給地点

需給地点は、需要場所における北部クリーンセンターの特高開閉所内の託送者の20kV地中引込線上り電線終端箱とする。

(5) 電気工作物の財産分界点

需給地点に同じとする。

(6) 保安上の責任分界点

需給地点に同じとする。ただし、取引用計量装置は、託送者の責任とする。

(7) 検針日及び計量

検針日は、原則として毎月1日とし、その時点で前月1箇月分の使用量等を一括して検針する

ものとする。計量は、託送者が設置する計量装置により記録された値によるものとする。

(8) 料金の算定期間

料金の算定期間は、毎月1日からその月の末日までの期間とする。

(9) 自家発補給電力の使用

ア 自家発補給電力を使用する場合は、使用開始の時刻と使用休止の時刻とをあらかじめ供給者に通知するものとする。

イ 常時電力と自家発補給電力を同一計量する場合において、当該月の30分最大需要電力計の値が常時電力の契約電力を超えないときは、アにかかわらず、自家発補給電力を使用しなかったものとする。

(10) 支払方法

供給者は、料金の算定後、速やかにその料金の請求を毎月行うこととし、本市は、京都市会計規則及び供給者の定める約款等の規定に基づきその料金を支払うものとする。

3 一般事項

(1) 注意事項

ア 供給者は、仕様書に明記のない場合又は疑いが生じた場合においては、監督員と協議するものとする。

イ 供給者は、仕様書によることが困難又は明らかに不都合な場合は、監督員と協議するものとする。

ウ 供給者は、契約内容を変更しようとする場合は、監督員と協議のうえ、本市の承諾を得るものとする。

エ 供給者は、本市が実施する他の業務について、監督員の指示により、当該業務関係者と協力し業務の円滑な進捗を図るものとする。

オ 供給者は、当該契約に関する業務に伴い、廃材、塵、配線屑等が発生した場合は、供給者の責によりその全てを構外に搬出し、関係法令などに従い適切に処理するものとする。

(2) 連絡体制

供給者は、契約締結後速やかに次の内容を記載した書類を監督員に提出するものとする。

ア 緊急時の連絡体制及び作業体制表

イ 契約担当者名、組織図及び連絡先

ウ 協議担当者名及び連絡先

(3) 報告

供給者は、計量装置の検針結果をその都度、監督員に報告する。また、当契約に係る不測の事態が発生した場合などについても早急に監督員に報告し、その指示を受けて調整を行うものとする。

なお、報告は、監督員の承諾を受けた場合を除き、原則として書面にて行うものとする。

(4) 履行確認

監督員は検針結果等の報告内容を検査し、これをもって履行確認とする。

(5) 資料の提供

ア 供給者は、電力の使用及び電気料金に関する資料を監督員から求められた場合は、速やかに

応じなければならない。

なお、資料の様式及び提出方法については監督員の指示による。

イ 供給者は、契約期間中の月次毎の契約電力、最大需要電力、使用電力量等を書面で監督員に提出すること。

なお、様式及び提出方法については監督員の指示による。

4 その他

(1) 契約電力の変更

契約期間における使用電力量の変動に伴い契約電力を変更する必要がある場合は、監督員、電気主任技術者及び供給者と協議するものとする。

(2) 施設の状況及び変更等

契約期間における需要施設の変更等に関する技術的な協議については、監督員、電気主任技術者、供給者及び託送者の4者によることとし、その決定については4者の合意によるものとする。

(3) 負担金等

需給地点変更などに伴う需要施設を除いた託送者設備の工事に係る費用の負担については、原則として託送者の電気供給約款等に準ずるものとする。

また、需要施設工事、保守点検作業、不慮の事故等に伴う託送者区分開閉器操作などの電力会社の作業に係る費用は、全て供給者の負担とする。

(4) 取引用計量装置

最大需要電力及び使用電力量を計量する取引用計量装置（計量用変成器、積算電力計、遠隔検針装置などの供給電力の検針に係る全ての設備を含む。）の設置、取替え、移設並びに撤去の必要が生じた場合には、その作業及び費用負担は、本市の責に帰すべき事由による場合を除き原則として供給者が行うものとし、その機器類についての保安上の責任は、全て供給者とする。ただし、設置場所は、本市の施設運用に支障がない範囲で需要施設の施設内を無償で貸与する。

また、遠隔検針の通信に係る一切の費用についても、全て供給者の負担とする。

(5) 送電の停止

供給者は、電力会社の都合等により契約期間中にやむを得ず需要施設への送電を一時停止する必要がある場合には、事前に監督員、電気主任技術者と十分な協議を行い、承諾を得るものとする。

また、電力会社設備の不慮の事故等に伴う需要施設への送電停止の際には、供給者は、速やかに監督員及び電気主任技術者へ、その原因、状況及び復旧予定等の関連情報を連絡するものとする。

(6) 緊急時の対応

事故等による送電停止などの緊急時には、監督員、電気主任技術者から供給者に確実に連絡を取ることができ、復旧作業などの対応が早急に可能な体制を常時設置するものとする。

また、災害等による送電停止時には、前述の体制で監督員、電気主任技術者、託送者と協議のうえ、復旧作業に協力するものとする。

(7) 協議窓口

本市と供給者との契約条件、契約内容変更、需要施設の設備の変更等に伴う協議窓口は、原則

として京都市内とする。

5 特記事項

(1) 最大需要電力及び使用電力量の増減予定

契約期間において、最大需要電力及び使用電力量が大幅に増減する予定はない。

(2) 計画的な設備改修の予定

契約期間において、需給地点に接続する大幅な既存電気設備の変更工事、電力引込の変更を伴う工事、大規模な仮設電源からの供給の計画はない。

ただし、大規模な災害、緊急性を伴う公共事業、その他予測不可能な事態が発生した場合は、この限りではない。

(3) 需要施設の全体停電予定

自家用電気工作物の年次精密点検のため、毎年1回（1日間）、焼却設備のオーバーホール時期に合わせて、需要施設全体の停電を行う予定である（託送者区分開閉器の開閉を伴う作業）。

ただし、重大な故障が発生した場合や、緊急に修理が必要な場合等は、臨時に需要施設内全体若しくは部分停電を行う場合がある。

発電設備

非常用

発電設備は以下のとおり。

No.	メーカー名	型式	製造番号	電圧	発電方式	用途	定格出力	設置年月日	備考
1	明電舎	E-AF	1A6304RJ	6.6kV	ガスタービン	非常用	2,800kW	平成18年9月	
2									
3									

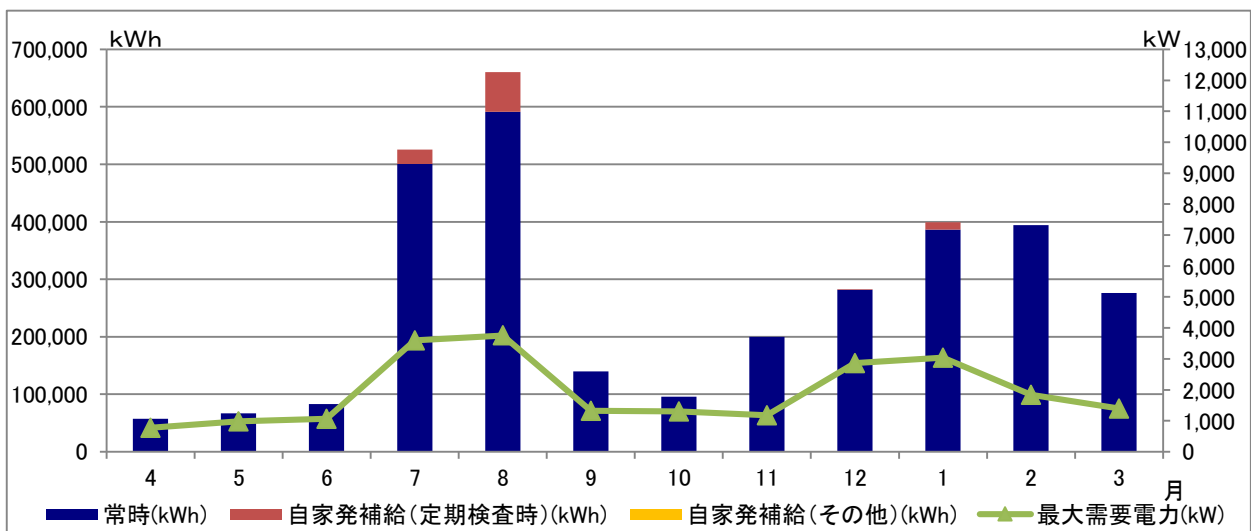
常用

発電設備は以下のとおり。

No.	メーカー名	型式	製造番号	電圧	発電方式	用途	定格出力	設置年月日	備考
1	明電舎	TIC-AFT	1A5842RJ1	6.6kV	蒸気タービン	常用	8,500kW	平成18年9月	
2	京セラ	SPG200T-02	—	0.2kV	太陽光	常用	230kW (200W× 1、152枚)	平成19年3月	逆変換装置の容量が230kW(10kW× 23台)でパネル総容量230.40kWより 小さいため、230kWを定格出力とす る。
3									

各月の電力使用実績

年	月	契約電力 (kW)		30分最大 需要電力 (kW)	R5年度使用電力量(実績) (kWh)				力率 (%)	備 考
		常時	自家発補給		合計	常時	自家発補給			
							定期検査時	その他		
5	4	2,000	2,000	780	57,430	57,430	0	0	100	
5	5	2,000	2,000	980	66,620	66,620	0	0	100	
5	6	2,000	2,000	1,060	82,930	82,930	0	0	100	
5	7	2,000	2,000	3,600	525,880	500,610	25,270	0	100	OH点検整備 自家発補給(定検)使用
5	8	2,000	2,000	3,760	660,190	591,200	68,990	0	99	OH点検整備 自家発補給(定検)使用
5	9	2,000	2,000	1,320	139,930	139,930	0	0	100	
5	10	2,000	2,000	1,300	95,810	95,810	0	0	100	
5	11	2,000	2,000	1,180	200,090	200,090	0	0	100	
5	12	2,000	2,000	2,860	283,100	281,750	1,350	0	100	年末年始休止 自家発補給(定検)使用
6	1	2,000	2,000	3,040	399,050	386,190	12,860	0	100	年末年始休止 自家発補給(定検)使用
6	2	2,000	2,000	1,840	394,390	394,390	0	0	100	
6	3	2,000	2,000	1,400	276,110	276,110	0	0	100	
合 計	—	—	—	—	3,181,530	3,073,060	108,470	0	—	



・ 7、8月 オーバーホールにつき、自家発補給(定検)を使用。

ただし、8月はみなし不適用月

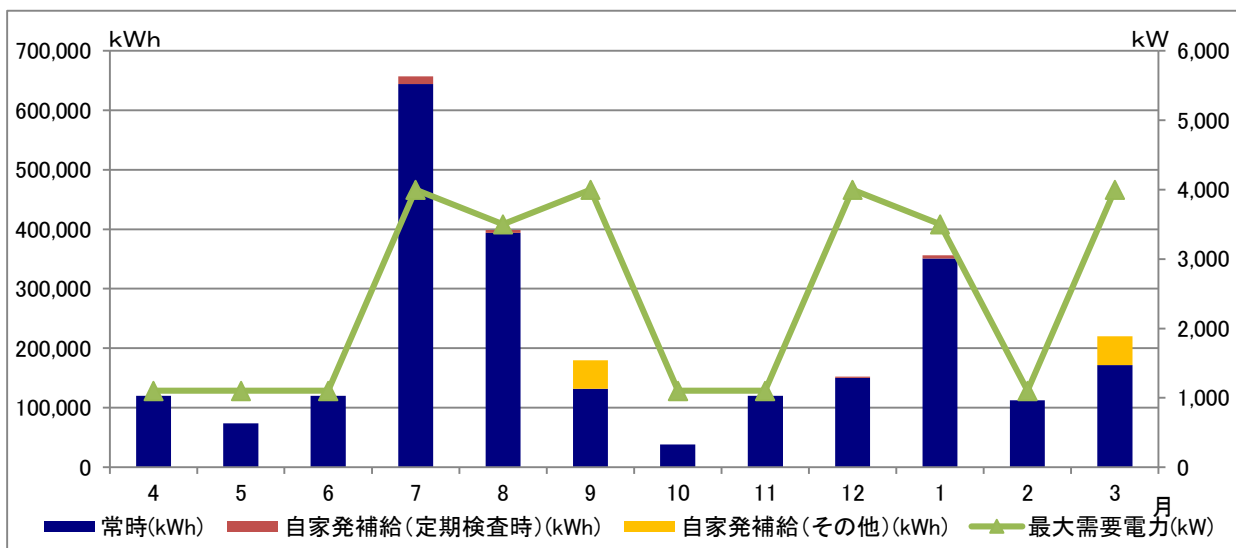
・ 12、1月 年末年始休止のため、自家発補給(定検)を使用。

ただし、1月はみなし不適用月

※ みなし不適用月…自家発補給電力において、当該月に前月から継続して電力の供給を受けた期間がある場合で、その期間が前月の電力の供給を受けなかった期間を上回らない月のこと。

各月の電力使用計画(予定)

年	月	契約電力 (kW)		30分最大 需要電力 (kW)	R7年度使用電力量(予定) (kWh)			力率 (%)	備 考	
		常時	自家発補給		合計	常時	自家発補給			
							定期検査時			その他
7	4	2,000	2,000	1,100	120,000	120,000	0	0	100	
7	5	2,000	2,000	1,100	74,000	74,000	0	0	100	
7	6	2,000	2,000	1,100	120,000	120,000	0	0	100	
7	7	2,000	2,000	4,000	657,000	644,000	13,000	0	100	OH共通休炉 自家発補給(定検)使用
7	8	2,000	2,000	3,500	399,000	394,000	5,000	0	100	OH共通休炉 (みなし不使用月)
7	9	2,000	2,000	4,000	180,000	132,000	0	48,000	100	自家発補給(その他)使用
7	10	2,000	2,000	1,100	38,000	38,000	0	0	100	
7	11	2,000	2,000	1,100	120,000	120,000	0	0	100	
7	12	2,000	2,000	4,000	152,000	150,000	2,000	0	100	年末年始休止 自家発補給(定検)使用
8	1	2,000	2,000	3,500	356,000	351,000	5,000	0	100	年末年始休止 (みなし不使用月)
8	2	2,000	2,000	1,100	112,000	112,000	0	0	100	
8	3	2,000	2,000	4,000	220,000	172,000	0	48,000	100	自家発補給(その他)使用
合 計		—	—	—	2,548,000	2,427,000	25,000	96,000	—	



- ・ 9、3月 自家発補給(その他)使用を想定。
- ・ 7、8月 オーバーホールにつき、18日間(7/19-8/5、立上げ日含む)の自家発補給(定検)使用を想定。
ただし、8月はみなし不使用月となる。
- ・ 12、1月 年末年始休止のため、7日間(12/30-1/5、立上げ日含む)自家発補給(定検)使用を想定。
ただし、1月はみなし不使用月となる。

※ みなし不使用月…自家発補給電力において、当該月に前月から継続して電力の供給を受けた期間がある場合で、その期間が前月の電力の供給を受けなかった期間を上回らない月のこと。

令和5年
4月

(単位:kWh)

日 時	1	2	3	4	5	6	7	8	9	10	11	12	13	14	15	16	17	18	19	20	21	22	23	24	25	26	27	28	29	30	
0 ~ 1	140	90	240	20	270	10	220	110	150	290	150	220	140	140	80	230	310	40	240	100	120	210	260	100	150	170	220	240	140	130	
1 ~ 2	110	70	180	30	190	0	130	80	90	280	110	140	110	100	60	160	170	40	140	80	80	170	180	150	130	180	250	190	140	60	
2 ~ 3	120	0	20	0	40	0	10	10	20	70	0	50	10	70	0	20	50	0	50	0	40	40	40	0	20	180	50	90	60	10	
3 ~ 4	10	20	20	0	50	0	20	0	30	40	10	50	10	190	20	20	20	0	50	10	10	70	60	0	20	170	110	120	130	20	
4 ~ 5	20	70	70	0	50	0	50	10	20	0	10	50	0	230	170	40	40	40	40	20	90	70	80	0	50	210	60	100	90	50	
5 ~ 6	50	10	0	0	70	0	170	10	60	10	10	40	0	220	70	10	30	10	70	10	60	50	60	0	20	0	60	130	130	30	
6 ~ 7	0	0	10	0	30	0	90	0	50	0	20	40	0	170	130	10	0	310	70	20	70	20	30	40	40	0	90	170	140	30	
7 ~ 8	0	0	0	0	10	0	10	0	10	0	0	0	0	180	80	0	0	270	40	0	10	10	40	30	50	0	150	120	50	0	
8 ~ 9	0	0	70	0	90	0	110	0	10	10	110	80	30	350	30	0	0	470	190	40	130	70	50	30	90	80	230	290	10	0	
9 ~ 10	10	0	260	10	200	10	290	0	10	40	250	280	90	390	180	0	10	740	520	170	380	0	80	80	300	180	410	660	20	0	
10 ~ 11	0	0	130	0	210	30	140	0	0	20	230	200	60	410	160	10	40	680	540	120	440	30	30	220	450	480	210	590	10	0	
11 ~ 12	0	0	0	10	140	60	160	0	0	0	280	450	180	350	70	10	40	670	380	210	390	50	50	330	340	450	210	570	10	0	
12 ~ 13	0	0	0	0	20	0	10	10	0	0	0	60	10	40	10	0	0	250	90	40	60	0	20	10	0	120	0	130	10	0	
13 ~ 14	10	0	30	60	240	50	180	0	0	10	180	590	230	360	50	20	100	640	440	380	370	40	80	200	310	450	350	360	10	0	
14 ~ 15	0	0	0	0	60	20	40	0	0	0	60	550	120	20	30	30	50	460	320	390	30	80	150	200	70	250	190	100	20	0	
15 ~ 16	0	0	0	0	40	10	160	60	0	0	30	230	100	0	20	10	20	170	250	270	100	60	100	40	80	70	70	160	0	0	
16 ~ 17	20	0	20	0	0	0	180	50	10	0	0	130	0	0	80	80	0	10	90	10	80	40	160	0	0	10	30	200	40	10	
17 ~ 18	10	0	20	0	0	0	10	80	10	0	0	200	0	0	30	100	0	0	50	0	30	40	190	0	0	20	10	70	0	30	
18 ~ 19	20	40	50	0	0	0	30	150	40	10	10	190	0	0	50	140	0	30	20	10	30	50	190	0	0	20	40	70	10	150	
19 ~ 20	30	10	0	0	0	0	0	90	30	0	20	60	0	0	30	90	0	10	10	0	20	50	240	0	0	20	10	150	10	140	
20 ~ 21	30	40	0	0	0	0	10	170	110	0	10	40	0	0	0	100	0	10	20	0	20	50	140	0	0	0	0	20	20	120	
21 ~ 22	50	70	0	10	0	0	10	100	110	0	10	100	10	0	10	160	0	80	20	0	50	100	170	0	0	10	80	0	10	140	
22 ~ 23	140	120	0	140	0	0	10	120	120	10	10	70	10	0	10	180	0	100	50	0	30	140	210	30	10	30	110	60	20	160	
23 ~ 24	20	60	0	130	0	40	10	60	80	10	20	20	0	0	20	50	0	70	40	10	20	60	20	70	20	20	40	10	20	140	
最大値	140	120	260	140	270	60	290	170	150	290	280	590	230	410	180	230	310	740	540	390	440	210	260	330	450	480	410	660	140	160	
合計	790	600	1120	410	1710	230	2050	1110	960	800	1530	3840	1110	3220	1390	1470	880	5100	3730	1890	2660	1500	2630	1530	2150	3120	2980	4600	1100	1220	

最大需要電力	390	(※30分デマンド計量値)
月合計	57,430	

令和5年
5月

(単位: kWh)

日 時	1	2	3	4	5	6	7	8	9	10	11	12	13	14	15	16	17	18	19	20	21	22	23	24	25	26	27	28	29	30	31		
0 ~ 1	410	110	400	80	90	40	90	10	20	130	10	310	0	0	0	0	0	0	0	0	470	250	140	0	0	120	50	20	120	150	20	10	
1 ~ 2	330	80	340	50	20	30	80	0	20	100	40	260	0	0	0	0	0	0	0	0	430	320	180	30	0	130	50	20	150	120	30	40	
2 ~ 3	140	10	100	0	0	0	20	0	0	10	0	220	0	0	0	0	0	0	0	0	740	530	320	230	30	390	310	240	370	170	160	230	
3 ~ 4	70	50	160	0	0	0	90	0	0	0	0	180	0	0	0	0	0	0	0	0	650	430	230	220	30	330	210	260	340	70	50	200	
4 ~ 5	40	80	250	0	0	0	70	0	0	0	0	410	0	0	0	0	0	0	0	0	410	250	120	20	0	20	170	10	30	0	0	40	
5 ~ 6	0	70	140	0	0	0	120	0	50	0	0	270	0	0	0	0	0	0	0	0	150	150	110	0	0	40	170	0	0	0	0	30	
6 ~ 7	0	300	290	0	0	0	140	10	80	10	0	190	0	0	0	0	0	0	0	0	100	70	70	0	0	70	180	0	0	0	0	0	
7 ~ 8	0	160	160	0	0	0	60	0	40	0	0	60	0	0	0	0	0	0	0	0	0	20	20	10	0	20	250	0	0	0	0	0	
8 ~ 9	20	220	290	0	20	0	30	10	110	20	60	220	0	0	0	0	0	0	0	0	30	50	70	150	10	60	430	0	10	40	30	50	
9 ~ 10	90	540	370	30	70	10	10	40	420	230	200	640	0	0	0	0	0	0	0	0	40	30	50	500	190	260	490	0	0	100	230	180	
10 ~ 11	70	550	440	50	370	0	30	80	480	400	270	610	0	0	0	0	0	0	0	0	40	0	90	470	360	350	500	20	10	80	290	160	
11 ~ 12	70	570	410	130	540	0	0	190	300	600	400	670	0	0	0	0	0	0	0	0	10	0	120	500	550	490	500	20	0	120	200	380	
12 ~ 13	0	70	80	0	70	0	0	10	20	250	130	250	0	0	0	0	0	0	0	0	0	0	70	180	50	100	10	50	0	10	50		
13 ~ 14	30	460	430	100	220	0	0	70	210	590	330	380	0	0	0	0	0	0	0	0	40	0	10	230	800	280	240	50	120	30	250	370	
14 ~ 15	150	540	400	170	0	0	0	40	90	570	220	220	0	0	0	0	0	0	0	0	100	0	10	460	870	250	120	50	150	80	180	320	
15 ~ 16	120	330	220	70	10	0	0	60	30	330	280	390	0	0	0	0	0	0	0	0	160	20	10	330	530	110	60	30	70	10	70	110	
16 ~ 17	20	30	40	30	0	0	0	0	10	190	50	140	0	0	0	0	0	0	0	0	120	170	0	0	120	280	0	60	80	120	0	10	40
17 ~ 18	20	70	100	30	0	0	0	0	0	50	10	20	0	0	0	0	0	0	0	0	400	120	20	0	70	220	0	80	60	200	0	10	10
18 ~ 19	40	20	0	40	0	0	0	0	10	10	10	0	0	0	0	0	0	0	0	0	510	280	0	0	80	240	0	20	80	160	0	10	10
19 ~ 20	30	20	20	0	0	0	0	0	0	20	10	0	0	0	0	0	0	0	0	0	410	280	10	0	20	160	0	40	70	130	0	40	0
20 ~ 21	10	20	0	0	0	0	0	0	0	10	10	0	0	0	0	0	0	0	0	0	520	310	100	0	10	100	0	40	30	160	10	40	40
21 ~ 22	0	30	0	30	0	0	0	0	10	0	20	0	0	0	0	0	0	0	0	0	560	380	120	0	10	180	20	50	200	170	10	110	20
22 ~ 23	100	220	0	0	0	10	0	0	0	0	30	0	0	0	0	0	0	0	0	0	610	380	180	0	0	200	80	40	320	160	10	60	60
23 ~ 24	60	120	0	0	0	0	0	0	0	0	30	0	0	0	0	0	0	0	0	0	450	350	180	0	0	140	50	40	170	100	0	20	0
最大値	410	570	440	170	540	40	140	190	480	600	400	670	0	0	0	0	0	0	0	0	610	740	530	320	500	870	490	500	320	370	170	290	380
合計	1820	4670	4640	810	1410	90	740	520	1900	3520	2110	5440	0	0	0	0	0	0	0	0	3580	5640	2730	1550	3530	5070	3120	4200	1740	2620	1000	1820	2350

最大需要電力	490	(※30分デマンド計量値)
月合計	66,620	

令和5年
6月

(単位:kWh)

日 時	1	2	3	4	5	6	7	8	9	10	11	12	13	14	15	16	17	18	19	20	21	22	23	24	25	26	27	28	29	30	
0 ~ 1	20	20	130	680	560	0	80	20	50	130	160	100	0	360	0	0	0	0	0	0	0	0	0	0	0	0	0	0	0	580	
1 ~ 2	10	0	100	680	590	0	60	0	10	180	200	80	10	210	0	0	0	0	0	0	0	0	0	0	0	0	0	0	0	510	
2 ~ 3	180	150	260	690	750	100	270	200	220	440	340	230	250	610	0	0	0	0	0	0	0	0	0	0	0	0	0	0	0	250	
3 ~ 4	150	340	110	740	660	60	150	150	120	360	200	170	120	470	0	0	0	0	0	0	0	0	0	0	0	0	0	0	0	110	
4 ~ 5	10	100	60	640	420	0	10	10	40	90	110	10	0	170	0	0	0	0	0	0	0	0	0	0	0	0	0	0	0	100	
5 ~ 6	50	90	40	740	440	0	40	0	30	50	90	30	10	170	0	0	0	0	0	0	0	0	0	0	0	0	0	0	0	120	
6 ~ 7	20	100	20	620	440	10	10	0	30	50	140	10	0	260	0	0	0	0	0	0	0	0	0	0	0	0	0	0	0	170	
7 ~ 8	80	90	30	620	330	0	10	0	20	40	170	20	10	180	0	0	0	0	0	0	0	0	0	0	0	0	0	0	0	120	
8 ~ 9	150	280	50	620	480	30	250	50	190	40	70	60	10	470	0	0	0	0	0	0	0	0	0	0	0	0	0	0	0	300	
9 ~ 10	430	490	130	310	860	150	610	40	520	0	150	150	250	870	0	0	0	0	0	0	0	0	0	0	0	0	0	0	0	790	
10 ~ 11	480	490	200	410	950	280	550	60	520	10	210	220	190	830	0	0	0	0	0	0	0	0	0	0	0	0	0	0	0	710	
11 ~ 12	450	670	220	430	840	410	560	130	490	20	250	410	350	820	0	0	0	0	0	0	0	0	0	0	0	0	0	0	0	740	
12 ~ 13	40	220	210	400	230	90	80	20	90	20	210	50	120	360	0	0	0	0	0	0	0	0	0	0	0	0	0	0	0	450	
13 ~ 14	720	600	260	430	300	430	370	230	300	10	210	230	560	770	0	0	0	0	0	0	0	0	0	0	0	0	0	0	30	750	
14 ~ 15	730	210	240	290	100	200	420	330	50	10	250	20	520	910	0	0	0	0	0	0	0	0	0	0	0	0	0	0	0	530	
15 ~ 16	430	240	310	220	90	130	390	240	50	10	180	0	280	870	0	0	0	0	0	0	0	0	0	0	0	0	0	0	10	580	
16 ~ 17	210	130	420	230	0	40	120	90	60	0	220	0	110	660	0	0	0	0	0	0	0	0	0	0	0	0	0	0	0	500	
17 ~ 18	30	100	590	290	10	0	20	40	100	10	160	0	280	640	0	0	0	0	0	0	0	0	0	0	0	0	0	0	0	440	
18 ~ 19	0	90	600	360	10	10	70	10	20	20	230	0	160	20	0	0	0	0	0	0	0	0	0	0	0	0	0	0	100	430	
19 ~ 20	0	70	680	400	0	10	100	30	120	10	170	0	240	0	0	0	0	0	0	0	0	0	0	0	0	0	0	0	140	300	
20 ~ 21	0	50	630	590	0	10	40	70	110	90	210	0	140	0	0	0	0	0	0	0	0	0	0	0	0	0	0	0	710	360	
21 ~ 22	20	80	620	540	0	40	20	30	140	140	200	0	190	0	0	0	0	0	0	0	0	0	0	0	0	0	0	0	410	390	
22 ~ 23	0	150	600	610	0	100	20	30	150	210	280	10	210	0	0	0	0	0	0	0	0	0	0	0	0	0	0	0	350	380	
23 ~ 24	50	140	690	570	0	70	10	40	160	240	90	10	340	0	0	0	0	0	0	0	0	0	0	0	0	0	0	0	350	360	
最大値	730	670	690	740	950	430	610	330	520	440	340	410	560	910	0	0	0	0	0	0	0	0	0	0	0	0	0	0	710	790	
合計	4260	4900	7200	12110	8060	2170	4260	1820	3590	2180	4500	1810	4350	9650	0	0	0	0	0	0	0	0	0	0	0	0	0	0	2100	9970	

最大需要電力	530	(※30分デマンド計量値)
月合計	82,930	

令和5年
7月

(単位:kWh)

日 時	1	2	3	4	5	6	7	8	9	10	11	12	13	14	15	16	17	18	19	20	21	22	23	24	25	26	27	28	29	30	31
0 ~ 1	640	540	520	20	300	170	420	700	320	530	650	300	250	120	310	620	490	230	410	600	460	300	480	550	1900	1670	1670	1680	1680	1600	1830
1 ~ 2	560	320	460	70	200	110	310	490	200	290	570	410	140	80	320	580	490	270	380	530	400	230	400	460	1850	1660	1630	1670	1640	1590	1770
2 ~ 3	260	150	250	10	110	0	90	270	120	50	350	130	10	10	170	350	260	240	340	220	290	130	250	210	1800	1670	1660	1640	1660	1580	1760
3 ~ 4	60	130	180	10	60	20	120	290	230	30	340	150	50	160	190	400	190	140	250	270	270	110	210	190	1870	1640	1670	1670	1710	1600	1760
4 ~ 5	90	150	280	40	130	0	140	310	230	20	370	180	40	110	250	440	270	160	280	220	320	220	130	190	1880	1640	1630	1670	1670	1570	1710
5 ~ 6	20	110	270	40	60	0	170	370	270	30	320	220	50	150	250	470	160	100	270	240	260	300	150	230	1950	1670	1650	1660	1650	1570	1710
6 ~ 7	30	120	150	50	30	0	100	360	160	10	290	200	50	140	150	540	50	110	320	280	380	240	140	360	2070	1760	1750	1720	1650	1600	1770
7 ~ 8	40	40	210	170	70	10	310	580	280	190	560	450	170	200	230	530	30	470	340	240	490	410	270	560	2080	1940	1990	2090	1480	1700	1840
8 ~ 9	150	10	250	170	290	170	610	600	460	280	720	620	360	330	340	630	160	450	760	470	740	380	290	500	2280	2190	2250	2310	1040	1770	2070
9 ~ 10	140	50	590	510	670	480	1050	670	540	570	1060	810	840	690	370	680	680	640	1110	1070	1060	370	170	650	2670	2560	2620	2710	0	1850	2430
10 ~ 11	150	90	680	540	650	600	870	590	580	560	950	890	970	630	350	690	680	570	1140	950	1000	380	200	520	2690	2560	2640	2600	0	1680	2460
11 ~ 12	150	40	700	530	650	490	780	460	530	450	1090	980	880	800	320	440	710	750	1110	1020	1170	330	110	1460	2640	2550	2640	2620	0	1740	2470
12 ~ 13	210	140	220	140	210	20	280	430	510	10	370	520	440	360	110	500	260	270	680	500	620	350	160	3030	2200	2130	2200	2190	0	1380	2060
13 ~ 14	190	180	440	370	660	140	670	420	600	120	850	930	940	780	110	530	670	730	1120	920	960	370	160	3420	2680	2510	2610	2610	0	1560	2470
14 ~ 15	230	180	320	310	590	130	330	510	640	150	840	890	800	640	80	510	560	690	1200	790	730	350	150	3230	2660	2590	2580	2320	0	1600	2440
15 ~ 16	260	330	20	30	390	80	250	420	430	50	560	350	580	460	90	490	340	420	880	480	760	400	180	2990	2360	2320	2360	2200	0	1630	2190
16 ~ 17	230	300	0	20	140	10	170	420	560	0	410	200	360	430	190	500	80	180	670	340	590	380	320	2760	2140	2110	2130	2110	0	1640	1930
17 ~ 18	200	440	0	60	60	30	60	310	520	10	340	190	240	310	350	440	50	140	490	440	540	330	440	2700	2070	1950	2020	1950	430	1740	1890
18 ~ 19	240	570	0	140	50	20	50	360	510	60	300	260	340	230	380	390	0	90	330	410	430	440	520	2140	1960	1910	1950	1910	820	1740	1850
19 ~ 20	230	560	0	70	90	0	20	410	460	0	270	150	230	200	390	390	20	210	330	520	410	340	610	2110	1900	1870	1920	1880	1620	1750	1830
20 ~ 21	250	490	0	20	120	10	20	300	300	10	270	80	220	240	390	300	10	190	310	450	400	260	530	2050	1900	1780	1900	1850	1800	1760	1830
21 ~ 22	200	280	0	50	250	60	90	250	290	40	280	70	170	150	280	410	0	230	440	380	380	340	520	2050	1840	1750	1880	1820	1760	1910	1800
22 ~ 23	190	190	0	50	220	80	210	300	330	90	190	130	120	250	550	420	10	250	350	450	390	230	440	1990	1830	1730	1820	1750	1730	1880	1800
23 ~ 24	290	280	0	60	60	200	200	260	180	140	100	110	40	130	360	380	90	160	290	390	160	180	240	1900	1740	1690	1720	1740	1620	1860	1780
最大値	640	570	700	540	670	600	1050	700	640	570	1090	980	970	800	550	690	710	750	1200	1070	1170	440	610	3420	2690	2590	2640	2710	1800	1910	2470
合計	5010	5690	5540	3480	6060	2830	7320	10080	9250	3690	12050	9220	8290	7600	6530	11630	6260	7690	13800	12180	13210	7370	7070	36250	50960	47850	48890	48370	23960	40300	47450

最大需要電力	1,800	(※30分デマンド計量値)
月合計	525,880	

令和5年
8月

(単位:kWh)

日 時	1	2	3	4	5	6	7	8	9	10	11	12	13	14	15	16	17	18	19	20	21	22	23	24	25	26	27	28	29	30	31
0 ~ 1	1740	1730	1690	1660	1690	1620	1620	1650	1950	2780	2690	0	30	30	40	30	40	20	210	110	0	20	50	20	60	60	80	170	60	240	10
1 ~ 2	1700	1620	1620	1610	1690	1620	1610	1640	2050	2790	2710	10	40	40	20	60	10	50	160	80	0	10	30	90	20	90	30	130	30	80	0
2 ~ 3	1640	1630	1570	1620	1610	1580	1590	1600	2080	2800	2710	100	170	180	90	270	200	220	280	320	30	110	100	300	130	210	140	300	370	310	160
3 ~ 4	1600	1620	1610	1650	1590	1620	1600	1620	2060	2830	2710	110	140	180	30	180	70	170	220	230	60	60	100	230	180	100	110	240	360	180	100
4 ~ 5	1620	1600	1620	1640	1620	1610	1630	1620	2090	2820	2730	10	10	20	0	160	0	30	50	70	0	0	70	50	0	10	0	30	120	40	30
5 ~ 6	1630	1610	1600	1590	1620	1600	1590	1610	2150	2820	2730	10	10	20	0	160	0	10	50	80	0	0	90	40	10	0	0	90	140	50	20
6 ~ 7	1640	1720	1720	1640	1630	1700	1700	1670	2190	2790	2750	10	0	40	0	260	0	0	70	90	0	0	120	40	30	0	0	10	130	50	10
7 ~ 8	1750	1960	2030	2000	1950	1910	2060	1890	2260	2890	2920	0	0	190	0	360	0	0	170	30	0	0	210	40	80	0	0	10	250	150	60
8 ~ 9	2060	2210	2250	2290	2000	1950	2340	2180	2520	3130	3120	0	10	380	10	750	190	260	190	140	20	160	390	210	310	0	0	90	610	370	290
9 ~ 10	2500	2560	2720	2740	2050	2000	2680	2500	2890	3450	3550	0	30	820	0	1020	590	620	250	90	430	470	830	530	910	10	0	360	1030	860	520
10 ~ 11	2520	2520	2680	2740	2020	1940	2700	2470	2840	3400	3280	0	50	780	0	980	800	630	140	120	690	540	810	530	900	10	0	440	950	950	740
11 ~ 12	2480	2600	2690	2760	1990	1980	2690	2470	2690	3450	2250	30	150	850	10	1060	1040	690	160	160	810	790	710	610	1070	0	0	440	1140	1170	780
12 ~ 13	2040	2200	2270	2310	2010	1930	2300	2060	2310	3090	240	40	130	350	10	610	540	390	180	110	420	340	330	150	640	10	20	100	570	720	380
13 ~ 14	2490	2600	2680	2620	2030	1980	2710	2720	2710	3240	430	10	150	780	10	1020	1000	900	330	110	720	760	780	540	900	100	0	590	990	740	830
14 ~ 15	2470	2620	2650	2350	2030	2000	2660	2650	3120	3060	190	20	180	730	0	1090	980	540	340	150	710	780	850	640	680	80	90	640	1030	850	730
15 ~ 16	2100	2330	2380	2260	1970	1960	2350	2330	2980	2740	410	20	320	500	0	970	810	400	330	270	630	630	520	480	320	150	120	660	1070	810	940
16 ~ 17	1950	2100	2130	2220	1980	1960	2040	2060	2750	2630	90	30	260	140	10	670	460	550	360	280	380	380	270	470	70	390	230	350	840	440	620
17 ~ 18	2030	1980	1920	2090	1910	1810	1930	1940	2590	2780	100	80	150	40	20	430	200	460	340	260	190	260	210	230	70	370	210	110	510	230	410
18 ~ 19	1880	1830	1850	1900	1860	1840	1830	1870	2730	2660	50	240	220	0	10	270	120	380	350	230	100	110	90	140	160	450	290	20	410	90	330
19 ~ 20	1830	1850	1870	1880	1820	1820	1840	1960	2820	2720	30	190	280	0	0	240	110	300	270	210	70	150	70	30	160	370	300	0	410	50	210
20 ~ 21	1810	1810	1810	1830	1850	1810	1830	1960	2780	2710	50	200	270	0	10	170	100	410	210	130	30	230	30	20	110	390	230	10	430	60	90
21 ~ 22	1790	1800	1800	1820	1790	1790	1810	1950	2820	2710	20	140	90	0	10	120	30	240	210	90	60	350	80	60	120	310	210	0	340	0	110
22 ~ 23	1780	1770	1730	1780	1760	1770	1760	1950	2740	2710	10	170	10	0	30	110	60	320	280	80	100	440	80	170	150	280	290	40	300	10	100
23 ~ 24	1750	1680	1690	1740	1640	1650	1700	1940	2780	2700	20	130	0	20	20	100	30	210	210	0	70	270	70	90	100	150	270	0	250	0	140
最大値	2520	2620	2720	2760	2050	2000	2710	2720	3120	3450	3550	240	320	850	90	1090	1040	900	360	320	810	790	850	640	1070	450	300	660	1140	1170	940
合計	46800	47950	48580	48740	44110	43450	48570	48310	60900	69700	35790	1550	2700	6090	330	11090	7380	7800	5360	3440	5520	6860	6890	5710	7180	3540	2620	4830	12340	8450	7610

最大需要電力	1,880	(※30分デマンド計量値)
月合計	660,190	

令和5年
9月

(単位:kWh)

日 時	1	2	3	4	5	6	7	8	9	10	11	12	13	14	15	16	17	18	19	20	21	22	23	24	25	26	27	28	29	30	
0 ~ 1	70	130	200	160	790	0	0	0	0	0	0	0	0	0	0	0	1120	770	270	170	610	10	380	510	620	170	270	120	310	300	
1 ~ 2	80	140	40	140	610	0	0	0	0	0	0	0	0	0	0	0	990	590	160	120	570	40	330	320	560	200	150	110	180	290	
2 ~ 3	290	340	300	280	790	0	0	0	0	0	0	0	0	0	0	0	630	330	80	0	270	0	340	140	200	0	0	10	10	110	
3 ~ 4	310	290	220	250	470	0	0	0	0	0	0	0	0	0	0	0	640	350	120	10	320	0	270	210	120	10	0	10	10	120	
4 ~ 5	50	70	10	20	20	0	0	0	0	0	0	0	0	0	0	0	560	360	130	20	330	10	280	150	90	0	0	10	20	160	
5 ~ 6	130	70	0	30	10	0	0	0	0	0	0	0	0	0	0	0	570	320	20	0	370	0	250	100	20	10	0	30	0	110	
6 ~ 7	90	80	10	40	0	0	0	0	0	0	0	0	0	0	0	0	410	220	70	10	370	10	240	150	40	10	10	90	110	130	
7 ~ 8	170	80	10	0	0	0	0	0	0	0	0	0	0	0	0	0	480	340	70	20	520	0	240	200	100	10	10	50	100	80	
8 ~ 9	440	90	0	140	200	0	0	0	0	0	0	0	0	0	0	0	460	480	270	110	670	180	270	160	90	290	100	200	230	60	
9 ~ 10	790	250	40	770	780	10	0	0	0	0	0	0	0	0	0	0	450	650	580	330	990	570	410	110	110	660	360	550	350	130	
10 ~ 11	730	330	10	670	430	0	0	0	0	0	0	0	0	0	0	0	460	520	720	320	870	820	560	140	160	630	390	550	360	270	
11 ~ 12	870	410	130	870	50	0	0	0	0	0	0	0	0	0	0	0	440	640	770	340	870	900	560	230	70	690	690	650	360	190	
12 ~ 13	490	620	150	520	0	0	0	0	0	0	0	0	0	0	0	0	310	500	290	230	190	520	440	240	10	270	290	160	60	180	
13 ~ 14	990	540	240	1120	20	0	0	0	0	0	0	0	0	0	0	0	520	660	680	780	650	1000	450	300	30	730	610	720	360	300	
14 ~ 15	880	580	340	1220	10	0	0	0	0	0	0	0	0	0	0	0	600	550	720	750	630	850	490	440	20	650	670	690	510	360	
15 ~ 16	720	570	390	1190	50	0	0	0	0	0	0	0	0	0	0	0	530	550	740	720	510	760	430	420	0	660	740	660	340	370	
16 ~ 17	480	480	360	910	0	0	0	0	0	0	0	0	0	0	0	110	570	390	420	470	160	570	410	330	30	380	490	320	250	470	
17 ~ 18	370	500	320	630	0	0	0	0	0	0	0	0	0	0	0	190	500	340	140	280	0	260	370	260	60	190	170	220	160	320	
18 ~ 19	330	450	220	550	0	0	0	0	0	0	0	0	0	0	0	330	390	210	120	180	0	220	470	350	10	130	260	90	120	440	
19 ~ 20	300	250	160	790	0	0	0	0	0	0	0	0	0	0	0	350	510	260	50	130	0	260	400	340	20	120	100	70	200	380	
20 ~ 21	230	240	290	710	0	0	0	0	0	0	0	0	0	0	0	340	470	200	30	150	0	160	450	380	40	60	110	110	160	400	
21 ~ 22	330	270	300	700	0	0	0	0	0	0	0	0	0	0	0	520	500	160	50	110	0	160	510	360	10	100	150	110	90	320	
22 ~ 23	310	250	350	670	0	0	0	0	0	0	0	0	0	0	0	650	540	220	40	310	0	180	450	380	10	90	120	160	80	350	
23 ~ 24	160	280	310	790	0	0	0	0	0	0	0	0	0	0	0	720	350	50	30	300	0	240	320	290	0	30	80	90	70	110	
最大値	990	620	390	1220	790	10	0	0	0	0	0	0	0	0	0	720	1120	770	770	780	990	1000	560	510	620	730	740	720	510	470	
合計	9610	7310	4400	13170	4230	10	0	0	0	0	0	0	0	0	0	3210	13000	9660	6570	5860	8900	7720	9320	6510	2420	6090	5770	5780	4440	5950	

最大需要電力	660	(※30分デマンド計量値)
月合計	139,930	

令和5年
10月

(単位:kWh)

日 時	1	2	3	4	5	6	7	8	9	10	11	12	13	14	15	16	17	18	19	20	21	22	23	24	25	26	27	28	29	30	31
0 ~ 1	380	260	280	210	420	130	470	320	310	10	340	460	700	0	0	0	0	0	0	0	0	0	0	0	0	0	0	390	430	330	200
1 ~ 2	240	150	340	250	300	150	360	270	200	10	200	440	570	0	0	0	0	0	0	0	0	0	0	0	0	0	0	690	160	270	280
2 ~ 3	20	0	160	80	20	20	180	50	10	0	160	220	160	0	0	0	0	0	0	0	0	0	0	0	0	0	990	280	540	570	
3 ~ 4	70	0	270	70	10	10	200	120	0	0	80	220	90	0	0	0	0	0	0	0	0	0	0	0	0	0	780	100	410	500	
4 ~ 5	20	0	210	40	20	20	290	140	0	0	80	180	110	0	0	0	0	0	0	0	0	0	0	0	0	0	520	20	70	250	
5 ~ 6	0	0	50	50	10	0	210	130	0	0	110	170	50	0	0	0	0	0	0	0	0	0	0	0	0	0	530	10	30	280	
6 ~ 7	10	0	30	70	10	10	190	140	10	0	30	100	30	0	0	0	0	0	0	0	0	0	0	0	0	0	520	0	0	230	
7 ~ 8	0	0	30	110	10	0	220	160	0	0	40	30	80	0	0	0	0	0	0	0	0	0	0	0	0	0	480	20	10	240	
8 ~ 9	40	10	160	350	140	50	210	110	130	0	180	190	370	0	0	0	0	0	0	0	0	0	0	0	0	0	540	40	30	500	
9 ~ 10	100	80	340	570	390	340	140	150	390	20	270	540	760	0	0	0	0	0	0	0	0	0	0	0	0	0	390	60	100	700	
10 ~ 11	220	50	410	610	500	530	140	140	550	120	310	480	950	0	0	0	0	0	0	0	0	0	0	0	0	0	440	30	110	500	
11 ~ 12	270	230	440	590	510	680	130	130	700	340	630	630	1230	0	0	0	0	0	0	0	0	0	0	0	0	0	430	0	140	480	
12 ~ 13	400	10	60	220	210	130	100	100	270	130	220	250	760	0	0	0	0	0	0	0	0	0	0	0	0	0	340	90	0	50	
13 ~ 14	290	80	440	640	550	490	210	240	620	470	670	700	1100	0	0	0	0	0	0	0	0	0	0	0	0	0	350	40	120	270	
14 ~ 15	350	130	320	560	480	300	180	370	550	410	690	810	770	0	0	0	0	0	0	0	0	0	0	0	0	0	440	70	160	120	
15 ~ 16	340	40	120	450	200	220	160	300	320	180	430	530	860	0	0	0	0	0	0	0	0	0	0	0	0	0	560	170	50	60	
16 ~ 17	350	10	50	330	170	220	190	280	300	80	210	660	800	0	0	0	0	0	0	0	0	0	0	0	0	0	650	360	0	0	
17 ~ 18	320	0	40	260	110	250	80	270	100	80	230	630	560	0	0	0	0	0	0	0	0	0	0	0	0	0	50	600	440	10	0
18 ~ 19	350	0	40	230	100	250	190	290	0	50	110	560	0	0	0	0	0	0	0	0	0	0	0	0	0	0	10	630	450	0	0
19 ~ 20	270	0	0	260	80	170	130	190	0	50	290	530	0	0	0	0	0	0	0	0	0	0	0	0	0	0	40	680	470	0	0
20 ~ 21	430	0	10	120	90	260	140	190	10	50	300	490	0	0	0	0	0	0	0	0	0	0	0	0	0	0	620	490	10	0	
21 ~ 22	310	0	40	210	100	340	130	130	20	70	250	440	0	0	0	0	0	0	0	0	0	0	0	0	0	0	30	580	430	60	0
22 ~ 23	270	0	50	380	100	230	130	190	10	100	250	540	0	0	0	0	0	0	0	0	0	0	0	0	0	0	230	610	340	100	10
23 ~ 24	140	10	30	290	50	200	80	200	0	70	280	550	0	0	0	0	0	0	0	0	0	0	0	0	0	0	280	530	380	40	0
最大値	430	260	440	640	550	680	470	370	700	470	690	810	1230	0	0	0	0	0	0	0	0	0	0	0	0	0	280	990	490	540	700
合計	5190	1060	3920	6950	4580	5000	4460	4610	4500	2240	6360	10350	9950	0	0	0	0	0	0	0	0	0	0	0	0	0	640	13290	4880	2590	5240

最大需要電力	650	(※30分デマンド計量値)
月合計	95,810	

北部クリーンセンター
日別電力使用実績(取引用メータ値(30分値)の各時間毎合計値)

別紙3

令和5年
11月

(単位:kWh)

日 時	1	2	3	4	5	6	7	8	9	10	11	12	13	14	15	16	17	18	19	20	21	22	23	24	25	26	27	28	29	30	
0 ~ 1	0	230	70	380	370	140	0	450	30	240	370	480	200	30	500	410	60	250	450	420	460	320	20	520	80	0	0	0	0	0	
1 ~ 2	0	90	40	330	290	80	0	310	20	190	380	340	210	90	320	350	60	230	280	310	290	290	0	380	0	0	0	0	0	0	
2 ~ 3	50	290	150	520	550	190	10	470	220	320	570	700	550	340	450	630	300	430	450	570	580	440	110	620	0	0	0	0	0	0	
3 ~ 4	40	250	100	450	500	60	40	430	170	140	480	620	420	270	360	520	200	430	260	470	550	360	80	470	0	0	0	0	0	0	
4 ~ 5	20	10	0	270	270	0	0	340	20	0	450	250	200	80	70	280	10	250	90	240	310	130	0	150	80	0	0	0	0	0	
5 ~ 6	30	10	0	210	170	0	10	320	10	0	330	220	170	50	60	300	10	390	70	230	350	60	0	30	0	0	0	0	0	0	
6 ~ 7	10	0	0	40	110	0	0	490	0	30	270	130	90	140	90	330	10	360	90	80	410	70	10	40	0	0	0	0	0	0	
7 ~ 8	10	0	0	0	80	0	0	520	0	40	260	50	160	170	130	420	20	400	130	60	540	140	140	40	0	0	0	0	0	0	
8 ~ 9	250	170	20	10	90	100	40	720	40	370	300	90	390	440	450	670	340	500	110	180	780	430	240	200	0	0	0	0	0	0	
9 ~ 10	390	590	20	0	50	310	150	1120	370	900	250	110	770	1010	600	1050	810	570	70	550	1070	920	790	790	0	0	0	0	0	0	
10 ~ 11	310	680	130	0	40	710	510	930	490	980	320	180	850	1110	590	1040	1000	580	40	480	1140	1060	940	960	0	0	0	0	0	0	
11 ~ 12	420	690	220	20	30	510	650	910	680	1010	280	130	920	1060	680	1010	970	550	10	470	970	1110	980	880	0	0	0	0	0	0	
12 ~ 13	240	230	40	0	40	160	330	560	410	640	210	230	330	590	430	560	470	530	80	120	540	720	640	360	0	0	0	0	0	0	
13 ~ 14	630	540	220	70	110	420	730	1010	770	860	340	310	910	930	820	1020	740	510	150	420	990	1100	1110	420	0	0	0	0	0	0	
14 ~ 15	870	460	40	210	60	700	700	1100	710	470	250	300	920	970	980	1040	560	550	190	510	750	1030	910	50	0	0	0	0	0	0	
15 ~ 16	700	300	80	410	120	340	410	720	520	630	350	340	760	620	720	740	490	550	230	190	520	820	670	170	0	0	0	0	0	0	
16 ~ 17	530	190	40	380	180	170	310	380	410	550	350	350	370	530	470	420	330	650	300	140	390	670	750	500	0	0	0	0	0	0	
17 ~ 18	270	80	90	350	170	120	330	140	200	430	300	290	230	430	310	290	270	600	350	80	460	570	660	600	0	0	0	0	0	0	
18 ~ 19	300	60	90	380	120	50	180	70	250	340	340	210	270	410	290	130	270	620	360	170	360	400	550	680	0	0	0	0	0	0	
19 ~ 20	280	30	90	330	170	40	200	50	260	370	310	150	330	430	330	80	350	640	330	270	340	260	620	780	0	0	0	0	0	0	
20 ~ 21	170	90	110	290	200	60	230	40	220	340	320	190	220	370	280	50	270	600	390	220	280	190	590	860	0	0	0	0	0	0	
21 ~ 22	170	40	130	260	280	0	270	50	190	440	400	200	180	410	290	40	230	510	410	230	320	80	540	910	0	0	0	0	0	0	
22 ~ 23	200	80	250	320	220	0	440	40	250	400	560	170	180	460	340	30	280	570	510	340	370	60	630	1000	0	0	0	0	0	0	
23 ~ 24	200	100	300	330	190	0	390	50	250	330	500	220	150	580	450	60	300	450	460	300	350	30	550	830	0	0	0	0	0	0	
最大値	870	690	300	520	550	710	730	1120	770	1010	570	700	920	1110	980	1050	1000	650	510	570	1140	1110	1110	1000	80	0	0	0	0	0	
合 計	6090	5210	2230	5560	4410	4160	5930	11220	6490	10020	8490	6260	9780	11520	10010	11470	8350	11720	5810	7050	13120	11260	11530	12240	160	0	0	0	0	0	

最大需要電力	590	(※30分デマンド計量値)
月 合 計	200,090	

令和5年
12月

(単位:kWh)

日 時	1	2	3	4	5	6	7	8	9	10	11	12	13	14	15	16	17	18	19	20	21	22	23	24	25	26	27	28	29	30	31
0 ~ 1	0	0	0	0	0	0	0	930	630	590	400	60	620	640	680	490	540	520	270	530	140	840	410	560	530	300	500	530	100	1710	1220
1 ~ 2	0	0	0	0	0	0	0	800	540	550	280	40	560	660	520	350	470	410	220	390	100	600	410	350	300	260	410	250	70	1730	1220
2 ~ 3	0	0	0	0	0	0	0	600	530	340	150	0	340	450	210	180	290	90	40	180	10	530	610	20	100	110	230	30	20	1700	1270
3 ~ 4	0	0	0	0	0	0	0	670	710	440	230	0	350	370	190	180	270	190	30	200	130	480	560	10	30	210	140	20	0	1710	1240
4 ~ 5	0	0	0	0	0	0	0	590	560	480	230	0	500	210	240	150	70	210	40	280	130	550	420	10	90	170	120	0	0	1750	1250
5 ~ 6	0	0	0	0	0	0	0	590	590	340	280	0	440	70	270	80	40	200	70	450	140	480	360	0	30	0	80	10	10	1710	1250
6 ~ 7	0	0	0	0	0	0	0	400	520	270	250	0	410	80	290	50	10	80	60	540	200	250	400	0	40	20	0	20	10	1710	1260
7 ~ 8	0	0	0	0	0	0	0	490	450	270	520	30	510	30	280	50	150	130	130	500	150	170	310	10	100	80	10	20	10	1690	1230
8 ~ 9	0	0	0	0	0	0	0	820	530	200	650	230	750	290	540	70	80	510	370	800	390	540	430	30	360	560	310	190	200	1630	1240
9 ~ 10	0	0	0	0	0	0	0	1020	340	160	960	660	950	620	920	130	60	810	790	1200	600	710	640	190	620	760	680	680	250	1570	1260
10 ~ 11	0	0	0	0	0	0	0	980	270	350	880	780	910	870	1010	190	190	710	830	1290	680	750	540	370	650	900	720	470	50	1550	1280
11 ~ 12	0	0	0	0	0	0	220	860	200	220	940	640	980	660	910	260	170	580	770	1200	530	880	600	350	570	900	710	460	40	1470	1240
12 ~ 13	0	0	0	0	0	0	20	370	260	220	270	210	610	260	520	250	170	220	390	870	180	480	620	390	210	480	330	70	10	1420	1220
13 ~ 14	0	0	0	0	0	0	0	890	270	320	700	800	1130	840	870	200	280	600	790	1210	720	930	600	370	660	810	820	450	0	1440	1230
14 ~ 15	0	0	0	0	0	0	10	530	200	260	450	700	1050	740	590	250	280	520	700	1190	630	600	620	470	650	830	760	330	690	1460	1210
15 ~ 16	0	0	0	0	0	0	250	470	290	230	260	450	730	390	480	220	310	240	530	1010	560	540	610	530	210	500	550	250	2680	1460	1240
16 ~ 17	0	0	0	0	0	0	320	360	260	240	170	320	520	240	400	280	400	40	320	840	490	430	640	460	70	310	500	110	2410	1410	1240
17 ~ 18	0	0	0	0	0	0	450	390	260	280	90	270	450	120	370	310	430	60	250	760	450	380	560	510	60	270	380	40	1920	1350	1210
18 ~ 19	0	0	0	0	0	0	710	270	290	270	110	290	400	130	210	480	390	60	240	610	420	500	560	590	20	300	360	20	1880	1320	1250
19 ~ 20	0	0	0	0	0	0	670	290	230	320	80	440	330	130	280	460	380	20	150	620	440	520	610	610	30	210	290	20	2100	1270	1230
20 ~ 21	0	0	0	0	0	0	640	350	410	290	130	330	370	130	170	390	320	90	140	440	370	720	650	450	30	230	320	50	2000	1320	1250
21 ~ 22	0	0	0	0	0	0	650	260	500	230	30	370	380	140	170	330	300	60	220	150	300	710	640	390	150	290	390	60	1740	1250	1240
22 ~ 23	0	0	0	0	0	0	750	380	430	170	50	410	390	380	290	360	370	100	250	80	320	690	440	490	240	220	420	0	1700	1220	1210
23 ~ 24	0	0	0	0	0	0	580	260	400	160	0	330	380	380	160	260	330	30	140	30	580	690	350	400	120	260	410	10	1720	1240	1250
最大値	0	0	0	0	0	0	750	1020	710	590	960	800	1130	870	1010	490	540	810	830	1290	720	930	650	610	660	900	820	680	2680	1750	1280
合計	0	0	0	0	0	0	5270	13570	9670	7200	8110	7360	14060	8830	10570	5970	6300	6480	7740	15370	8660	13970	12590	7560	5870	8980	9440	4090	19610	36090	29740

最大需要電力	1,430	(※30分デマンド計量値)
月合計	283,100	

令和6年
1月

(単位:kWh)

日 時	1	2	3	4	5	6	7	8	9	10	11	12	13	14	15	16	17	18	19	20	21	22	23	24	25	26	27	28	29	30	31
0 ~ 1	1240	1250	1260	1260	1650	2480	60	0	0	0	0	0	0	0	0	0	0	0	0	660	250	480	280	310	310	470	360	570	520	270	460
1 ~ 2	1240	1280	1240	1280	1660	2550	0	0	0	0	0	0	0	0	0	0	0	0	0	550	120	270	330	300	130	510	400	590	480	360	420
2 ~ 3	1260	1270	1260	1270	1670	2610	0	0	0	0	0	0	0	0	0	0	0	0	0	770	210	530	590	610	330	660	770	850	720	670	760
3 ~ 4	1250	1280	1260	1290	1690	2600	0	0	0	0	0	0	0	0	0	0	0	0	0	770	230	420	520	540	220	560	890	790	630	640	720
4 ~ 5	1250	1270	1270	1300	1730	2590	0	0	0	0	0	0	0	0	0	0	0	0	0	620	300	240	170	430	30	450	700	610	450	430	620
5 ~ 6	1260	1290	1230	1290	1710	2580	0	0	0	0	0	0	0	0	0	0	0	0	0	650	260	210	120	460	90	490	740	710	320	370	490
6 ~ 7	1240	1280	1270	1340	1720	2600	0	0	0	0	0	0	0	0	0	0	0	0	0	610	270	180	50	440	50	480	740	570	420	360	530
7 ~ 8	1320	1340	1310	1430	1790	2820	0	0	0	0	0	0	0	0	0	0	0	0	0	690	280	160	140	520	140	600	700	460	490	400	630
8 ~ 9	1360	1340	1340	1530	1970	2640	0	0	0	0	0	0	0	0	0	0	0	0	0	640	290	350	580	930	580	980	690	480	860	630	990
9 ~ 10	1330	1330	1340	1570	2260	2570	0	0	0	0	0	0	0	0	0	0	0	0	0	590	460	640	1030	1250	1100	1240	780	530	1190	1140	1390
10 ~ 11	1330	1310	1310	1630	2510	2790	0	0	0	0	0	0	0	0	0	0	0	0	0	670	470	890	1080	1460	1100	1230	690	550	1220	1100	1290
11 ~ 12	1290	1300	1330	1640	2460	1680	0	0	0	0	0	0	0	0	0	0	0	0	80	590	600	1030	930	1340	1100	1300	700	430	1170	1130	1230
12 ~ 13	1260	1300	1310	1580	2090	80	0	0	0	0	0	0	0	0	0	0	0	0	0	610	540	560	590	910	800	810	750	440	550	630	830
13 ~ 14	1340	1280	1320	1570	2450	140	0	0	0	0	0	0	0	0	0	0	0	0	0	460	520	1040	1070	1410	1370	1220	820	600	990	1160	1330
14 ~ 15	1340	1270	1330	1600	2480	420	0	0	0	0	0	0	0	0	0	0	0	0	0	620	580	1100	860	1310	1340	840	850	610	680	1150	1220
15 ~ 16	1330	1320	1320	1570	2230	520	0	0	0	0	0	0	0	0	0	0	0	0	150	730	540	690	610	1020	980	750	750	570	540	940	1100
16 ~ 17	1350	1310	1310	1570	2330	600	0	0	0	0	0	0	0	0	0	0	0	0	370	650	590	410	470	880	830	670	710	600	220	690	870
17 ~ 18	1310	1300	1310	1700	2310	550	0	0	0	0	0	0	0	0	0	0	0	0	620	490	590	280	400	730	630	620	610	660	90	790	800
18 ~ 19	1250	1270	1250	1700	2350	740	0	0	0	0	0	0	0	0	0	0	0	0	760	520	620	220	220	670	660	510	740	540	50	790	690
19 ~ 20	1270	1250	1250	1620	2550	670	0	0	0	0	0	0	0	0	0	0	0	0	810	470	600	280	290	630	690	440	700	660	140	680	440
20 ~ 21	1250	1260	1260	1730	2280	810	0	0	0	0	0	0	0	0	0	0	0	0	720	580	570	160	240	590	670	500	740	580	150	610	430
21 ~ 22	1280	1240	1260	1700	2390	1020	0	0	0	0	0	0	0	0	0	0	0	0	740	300	500	390	260	630	640	510	740	510	410	720	400
22 ~ 23	1250	1270	1260	1680	2410	120	0	0	0	0	0	0	0	0	0	0	0	0	800	210	670	360	280	480	680	440	750	540	400	640	460
23 ~ 24	1280	1230	1280	1710	2610	0	0	0	0	0	0	0	0	0	0	0	0	0	790	360	480	250	420	320	610	490	680	520	380	580	450
最大値	1360	1340	1340	1730	2610	2820	60	0	0	0	0	0	0	0	0	0	0	0	810	770	670	1100	1080	1460	1370	1300	890	850	1220	1160	1390
合計	30880	30840	30880	36560	51300	36180	60	0	0	0	0	0	0	0	0	0	0	0	5840	13810	10540	11140	11530	18170	15080	16770	17000	13970	13070	16880	18550

最大需要電力	1,520	(※30分デマンド計量値)
月合計	399,050	

令和6年
2月

(単位:kWh)

日 時	1	2	3	4	5	6	7	8	9	10	11	12	13	14	15	16	17	18	19	20	21	22	23	24	25	26	27	28	29		
0 ~ 1	300	300	280	460	350	60	760	0	0	1140	1020	840	500	540	490	490	610	500	550	530	690	580	660	940	1040	610	450	1090	0		
1 ~ 2	180	230	350	480	380	130	800	0	0	1150	1020	1040	330	560	550	470	490	470	400	470	670	610	670	720	910	420	480	1180	0		
2 ~ 3	370	400	770	950	720	310	1120	0	0	1030	740	910	180	430	280	390	330	410	190	140	440	430	400	540	610	80	330	980	0		
3 ~ 4	160	410	730	880	530	360	1140	0	0	970	760	980	260	350	290	360	330	420	140	220	440	450	580	570	660	70	320	1020	0		
4 ~ 5	60	160	480	690	390	190	800	0	0	1010	910	990	220	310	90	380	380	380	220	210	580	450	480	430	740	70	520	1080	0		
5 ~ 6	0	50	350	540	230	280	830	0	0	910	800	970	230	340	0	420	310	400	260	160	570	410	500	230	690	120	520	980	0		
6 ~ 7	0	70	370	340	330	340	600	0	0	890	850	880	230	360	60	380	300	310	230	200	580	370	660	160	720	230	420	970	0		
7 ~ 8	60	60	390	260	400	440	680	0	0	1040	830	950	430	340	60	420	280	230	510	270	720	400	710	180	700	430	580	1020	0		
8 ~ 9	370	380	440	340	480	690	660	0	0	990	870	1170	740	820	190	750	400	400	650	470	960	770	970	320	780	800	810	1170	0		
9 ~ 10	1000	900	590	460	640	790	660	0	0	1040	880	1550	1040	1290	530	1060	530	380	1050	730	1360	1270	1260	440	800	1250	1090	1550	0		
10 ~ 11	970	1010	570	500	660	820	800	0	300	990	900	1580	1040	1330	550	1010	410	490	1030	870	1390	1260	1250	720	970	1330	1180	1730	0		
11 ~ 12	840	960	360	500	620	880	730	0	230	1090	720	1490	1050	1280	510	990	400	420	910	930	1340	1270	1220	680	890	1210	940	1590	380		
12 ~ 13	500	560	300	470	560	690	720	0	40	930	590	1070	660	890	190	650	360	400	430	440	1070	800	800	600	770	740	610	1180	0		
13 ~ 14	990	790	360	440	360	690	860	0	330	1000	710	1470	1110	1300	590	940	370	490	970	1010	1540	1260	1130	620	780	1190	1240	1750	690		
14 ~ 15	840	510	430	360	390	640	900	0	740	1020	630	1310	1030	1210	590	620	470	530	870	850	1410	1210	710	630	600	940	1070	1640	730		
15 ~ 16	620	610	650	360	480	780	1180	0	890	1150	640	890	690	760	290	580	540	500	590	650	870	840	550	580	740	670	640	1460	760		
16 ~ 17	350	480	540	380	450	750	1130	0	1070	960	650	740	600	730	300	380	400	580	350	570	600	580	550	540	680	490	590	1360	520		
17 ~ 18	410	390	640	530	260	650	1050	0	800	910	530	600	490	600	180	280	590	560	120	500	500	310	390	550	600	270	780	1320	880		
18 ~ 19	460	600	740	610	190	730	330	0	900	970	710	480	430	470	160	350	500	540	90	430	490	320	350	760	610	200	700	120	880		
19 ~ 20	470	540	600	570	190	840	0	0	870	1040	650	380	400	370	70	230	450	540	0	420	500	330	460	650	700	170	750	60	550		
20 ~ 21	410	570	560	530	130	810	60	0	890	1050	650	470	360	360	180	250	480	590	90	520	420	380	660	620	670	140	720	40	810		
21 ~ 22	410	440	600	500	150	780	50	0	850	830	590	410	350	420	260	190	370	490	190	460	380	470	640	790	670	200	1010	0	810		
22 ~ 23	380	450	590	600	150	740	0	0	950	960	880	200	290	460	200	200	460	540	260	490	330	480	790	750	660	310	970	0	830		
23 ~ 24	350	420	550	490	30	860	0	0	900	890	670	160	280	270	240	170	450	410	210	500	340	590	850	850	490	200	960	0	840		
最大値	1000	1010	770	950	720	880	1180	0	1070	1150	1020	1580	1110	1330	590	1060	610	590	1050	1010	1540	1270	1260	940	1040	1330	1240	1750	880		
合計	10500	11290	12240	12240	9070	14250	15860	0	9760	23960	18200	21530	12940	15790	6850	11960	10210	10980	10310	12040	18190	15840	17240	13870	17480	12140	17680	23290	8680		

最大需要電力	920	(※30分デマンド計量値)
月合計	394,390	

令和6年
3月

(単位:kWh)

日 時	1	2	3	4	5	6	7	8	9	10	11	12	13	14	15	16	17	18	19	20	21	22	23	24	25	26	27	28	29	30	31
0 ~ 1	750	530	560	540	90	380	110	110	20	470	470	110	370	130	120	390	190	400	60	70	10	140	410	260	290	0	50	250	0	0	1000
1 ~ 2	670	600	410	460	60	440	0	100	50	410	200	180	280	220	230	430	160	240	40	90	0	80	250	220	230	0	90	200	0	0	800
2 ~ 3	900	760	790	680	110	850	290	430	220	650	460	430	560	460	520	760	480	440	110	320	40	270	420	370	460	10	510	340	0	0	550
3 ~ 4	780	680	670	420	50	710	80	320	140	520	300	300	530	360	400	680	310	340	110	270	40	230	370	290	350	0	460	150	0	0	600
4 ~ 5	650	460	600	260	0	610	210	120	20	480	240	160	360	230	260	270	200	80	10	220	0	0	80	180	300	0	240	20	0	0	640
5 ~ 6	700	510	670	270	0	520	110	130	30	370	290	80	380	160	310	210	50	50	10	250	0	0	40	20	200	10	180	20	0	0	620
6 ~ 7	620	540	570	300	0	550	150	190	10	490	500	150	320	150	410	100	30	10	10	280	0	10	40	0	60	30	200	0	0	0	650
7 ~ 8	400	430	670	430	0	630	100	190	10	450	650	250	440	180	320	20	60	40	10	180	20	10	20	20	90	50	290	0	0	0	540
8 ~ 9	660	500	570	590	200	800	330	610	150	280	740	510	710	340	490	160	140	90	130	450	290	80	80	50	160	130	500	370	0	0	530
9 ~ 10	1210	470	510	1080	580	1170	720	1190	310	330	1020	780	1120	560	760	290	270	170	290	950	660	310	50	120	430	280	760	1160	0	0	430
10 ~ 11	1130	400	620	1060	830	1300	700	1240	500	390	910	780	1170	530	690	280	270	70	220	1000	930	410	60	200	520	580	710	1290	0	0	280
11 ~ 12	1110	290	620	930	730	1290	720	1060	610	350	710	840	1160	520	750	330	450	80	160	980	740	460	50	160	470	630	770	1210	0	0	420
12 ~ 13	690	310	510	520	420	860	350	750	620	540	290	700	810	150	220	290	510	0	30	600	260	110	140	140	110	250	580	760	0	0	330
13 ~ 14	1030	350	630	1110	830	1290	810	1130	600	450	810	1140	1260	710	590	320	440	80	300	1070	780	490	160	300	540	590	1080	1090	0	0	290
14 ~ 15	690	360	590	920	700	1170	750	790	480	470	670	1030	1090	530	310	390	380	10	220	1070	500	130	160	420	210	530	1160	1120	0	90	170
15 ~ 16	700	330	480	620	290	900	540	700	630	550	360	770	750	220	210	300	500	0	220	840	130	70	130	440	30	350	760	1040	0	330	120
16 ~ 17	550	290	480	450	210	640	290	490	560	460	230	610	450	90	240	350	390	0	60	640	110	60	150	490	0	180	540	1040	0	550	180
17 ~ 18	470	280	540	370	140	540	310	450	610	590	170	510	260	60	280	380	410	0	30	510	50	20	180	420	10	50	700	800	0	660	160
18 ~ 19	790	310	660	320	120	500	380	420	620	630	190	430	260	40	360	390	470	70	30	410	10	70	260	380	0	90	840	160	0	740	340
19 ~ 20	750	330	610	210	100	440	330	390	580	640	200	470	220	40	380	360	430	60	130	400	20	190	290	560	0	80	840	0	0	730	310
20 ~ 21	720	500	570	110	260	460	170	190	500	580	130	420	120	50	380	360	380	70	140	320	50	340	260	540	20	150	830	20	0	660	320
21 ~ 22	700	830	570	220	460	590	230	310	540	670	200	470	160	110	460	440	390	140	150	180	70	360	300	580	10	200	520	0	0	710	410
22 ~ 23	610	710	580	180	490	510	150	360	530	730	150	470	190	130	480	460	470	180	120	90	80	440	250	490	10	170	460	0	0	850	490
23 ~ 24	590	750	490	150	430	370	210	170	580	740	70	480	200	120	480	500	390	150	70	30	110	480	300	400	0	120	420	0	0	690	210
最大値	1210	830	790	1110	830	1300	810	1240	630	740	1020	1140	1260	710	760	760	510	440	300	1070	930	490	420	580	540	630	1160	1290	0	850	1000
合計	17870	11520	13970	12200	7100	17520	8040	11840	8920	12240	9960	12070	13170	6090	9650	8460	7770	2770	2660	11220	4900	4760	4450	7050	4500	4480	13490	11040	0	6010	10390

最大需要電力	700	(※30分デマンド計量値)
月合計	276,110	