

仕 様 書

会 計 室

(担当：武甕、平本 222-3687)

件 名	不用物品売却（金属類・鉄くず等）（京都市会計室所管 12 月～2 月分）について
契 約 期 間	契約締結日の翌日 ～ 令和 8 年 2 月 2 7 日
契 約 条 件	「金属類の売却に関する仕様書」のとおり

注 本仕様について不明な点がある場合は、契約課の指示に従ってください。

金属類の売却に関する仕様書

会 計 室

(企画担当)

1 総則

市役所、区役所・支所、事業所及び学校等において不用となった金属類（不純物を含む。）（以下「金属類」という。）をそれぞれの施設にて回収後、その全量を引取り、都道府県知事の登録を受けた計量証明事業所において計量し、得た売却収入額から契約業者の必要経費を差し引いた金額を本市に収入するものであり、契約業者は、労働基準法及び労働安全衛生法を厳守するとともに京都市契約事務規則及び関係法令等を遵守のうえ、本仕様書に基づき完全に施行すること。

2 売却の対象となる金属類等

「（別紙１－１）から（別紙１－３）金属類引取リスト」に記載のある物品とする。

なお、リストに記載している寸法は、同等品のカタログ等から算出したものも含まれており、あくまで目安とする。

3 予定数量及び引取場所

(1) 予定最低重量（目安）

8,500kgとする。

予定最低重量は、机、保管庫、ファイリングキャビネット等の金属類の重量を「（別表）過去実績に伴う平均想定重量」に定める平均想定重量により算出したものであり、（別紙１）に記載されている物品のうち、（別表）に記載のない金属類の重量は含まれていない。

なお、それぞれ大幅な増減があっても、本市は補償しない。

(2) 引取場所

京都市役所市庁舎、区役所（支所）、事業所、旧京都市計量検査所（右京区太秦京ノ道町 13-2）、学校等とする。

(別表)過去実績に伴う平均想定重量

品 目	平均想定重量(kg)
机	36.0
保管庫(キャビネット、書類整理庫を含む)	28.0
ファイリングキャビネット(3段以上)	40.0
ファイリングキャビネット(2段)・脇机	25.0
ロッカー(3連以上)	47.0
ロッカー(1連、2連)	30.0
自転車(電動自転車を含む)	17.0
シューズロッカー	20.0
スクールロッカー	40.0
東北部クリーンセンター鉄くず一式	1,000
東部土木みどり事務所鉄くず一式	500
北部クリーンセンター金属類一式	1,500

4 業務内容

(1) 「(別紙1-1)から(別紙1-3)金属類引取リスト」に基づき、各施設において金属類を引き取ることとする。

(2) 引取日及び時間帯については、以下のとおりとする。

ア 「(別紙1-1)金属類引取リスト」の引取り先である京都市役所市庁舎については、土曜・日曜・祝日及び閉庁日を除く、開庁日とし、引取りの時間帯は午前9時30分から正午及び午後1時30分から午後4時までとする。

なお、会計室職員が窓口となるため、引取り連絡については5営業日前までに行うこととする。

イ 「(別紙1-2)金属類引取リスト」に記載の所属については、土曜・日曜・祝日及び閉庁校日を除く、開庁校日とし、引取りの時間帯は午前9時から正午及び午後1時から午後4時までとする。

なお、引取り連絡については、会計室から各施設の担当者の連絡リストを送付するので、契約業者と各施設の担当者との間で、引取日時、車両の駐車スペース等の調整を行い実施すること。引取り連絡については、3営業日前までに行うことを基本とするが、双方で日程調整できれば、この限りではない。

その際、双方において調整が難航する場合は、会計室まで報告すること。

ウ 「（別紙１－３）金属類引取リスト」に記載の以下の施設については、契約締結後に別途会計室と引取日時等について調整する。

（７）元生祥小学校（中京区富小路通六角下る骨屋之町 549）

引取日は水曜・土曜・日曜・祝日及び閉校日を除く開校日とし、午前中に解体及び搬出を行うため、引取りの時間帯は午後１時から午後４時までとする。

（イ）元今熊野小学校（東山区今熊野南日吉町 27-3）

引取日は水曜・土曜・日曜・祝日及び閉校日を除く開校日とし、引取りの時間帯は午前９時から正午及び午後１時から午後４時までとする。

（ウ）旧計量検査所（右京区太秦京ノ道町 13-2）

引取日は土曜・日曜・祝日及び閉庁日を除く開庁日とし、引取りの時間帯は午前９時から正午及び午後１時から午後４時までとする。

（３）本市の責任において、金属類を駐車スペースまで搬出するので、契約業者において駐車スペースから運搬車両へ金属類を積込むこと。

また、積込作業については、各施設の職員等が立ち会いを行う。金属物の数量等により、引取りが複数回もしくは複数日となることがあるので、留意すること。

なお、「（別紙１－２）金属類引取リスト」に記載の元月輪小学校（住所：東山区本町通三ノ橋上る本町十七丁目 358）は、金属類の搬出場所が駐車スペースまで数メートルあるので留意すること。（（参考）元小学校配置図参照）

（４）引取りの際は、各施設の職員に対し名刺等を交付するなど、契約業者であることを伝え、積込作業を行うこと。

（５）引取った金属類は、運搬中に落下及び散乱させないよう十分な対策を講じること。

（６）引取り作業中及び運搬中に発生した事故及び災害等について、本市は一切の責任を負わない。

（７）引き取った金属類は、その全量を都道府県知事の登録を受けた計量証明事業所において計量し、その後、契約業者において適正に処分すること。

（８）引き取った金属類に、プラスチック類等の不純物が付随している場合は、契約業者が費用を負担し、廃棄物の処理及び清掃に関する法律等を遵守のうえ、適正に廃棄処分すること。

５ 使用する車両

引取り数量及び引取り場所に応じた積載量の車両（積載荷重２トン４トン及び８トン

等の貨物自動車）を準備し、引取り作業を円滑に実施すること。

また、契約締結後、必要に応じて引取り場所等の下見を行うこととし、下見を希望する際は、会計室まで連絡すること。

なお、「（別紙１－３）金属類引取りリスト」に記載の元今熊野小学校は、道路の幅員が狭く２トン車を超える車両は通行できない場合があるため、留意すること。（（参考）元小学校配置図参照）

6 契約締結後の提出書類

契約締結後、速やかに計量に使用する都道府県知事の登録を受けた計量証明事業所の名称及び所在地を（別紙２）計量事業者報告書により会計室に報告すること。

7 履行確認

履行確認を実施するため、契約業者は、全ての金属類の引取り完了後、以下の書類を１０日営業日以内に会計室へ提出すること。

- （１）（別紙３）業務履行報告書（引取り日、引取り場所、計量証明書に記載された重量、引取りに使用した車両の積載荷重を明記）
- （２）金属類引渡確認書（各所属から受け取ったもの）
- （３）都道府県知事の登録を受けた計量証明事業所が発行する計量証明事業者の標章を付した計量証明書

8 売却代金の納入

会計室から納入通知書を発行するので、契約決定の日から引取り作業開始日までに代金を納入すること。

9 その他

- （１）引取り作業については、会計室の指示に従うこと。

また、引取り作業中に疑義が生じた場合は、双方協議のうえ、誠意を持って調整を図ることとする。

- （２）契約の履行に当たっては、道路交通法、道路運送車両法、道路法、廃棄物の処理及び清掃に関する法律、公害防止に関する諸法等、関係法令を遵守すること。
- （３）契約業者は民法、商法及び本契約の他の条項にかかわらず、引き取った本件売却物品が種類、品質又は数量に関して契約の内容に適合しないことを理由として、履行の

追完の請求、代金の減額の請求、損害賠償の請求及び契約の解除をすることはできない。

- (4) 契約業者が本仕様書の定めのとおり業務を行っていることを確認するために、契約業者敷地内及び計量場所その他必要な場所に随時本市職員が立ち入り、検査を行うことができるものとし、契約業者はこれを拒むことができない。

また、本市が必要と認めた場合、予告なく本市職員が金属類の引取り作業及び計量に立ち会うことがある。

- (5) その他本仕様書に定めのない事項については、京都市契約事務規則及び関係法令を遵守すること。

金属類引取りリスト(会計室連絡)

(幅(W)×奥行(D)×高さ(H))単位 cm

行政区	引取場所	住所	所管課	品名	規格・形状	幅(W)	×	奥行(D)	×	高さ(H)	数量	備考欄
中京区	京都市役所市庁舎	京都市中京区寺町通御池上る上本能寺前町488番地	庁舎管理課	金属くず類			×		×		1	写真参照
			財政室	保管庫	書類整理庫	210	×	47	×	46	1	
				ケース		34	×	26	×	22	1	
			納税室第六担当	ファイリングキャビネット	引き出しのみ	28	×	29	×	19.5	2	
				ファイリングキャビネット	引き出しのみ	27	×	31	×	13.5	1	
			地域自治推進室	電話台	皿面部分	39	×	8			6	一部プラスチック部分あり
				電話台	スタンド部分	45	×	2			6	一部プラスチック部分あり
			みどり政策推進室	ロッカー(1連)	ナイキ	45	×	51	×	179	1	
			消防局総務部施設課	金属くず類		60	×	80	×	180	1	写真参照

金属類引取リスト(所属連絡)

(別紙1-2)

(幅(W)×奥行(D)×高さ(H))単位 cm

行政区	引取場所	住所	所管課	品名	規格・形状	幅(W)	×	奥行(D)	×	高さ(H)	数量	備考欄
北区	北区役所	北区紫野東御所田町33-1	市民総合窓口室 (戸籍住民担当)	契印綴じ機	PAS-16A	28	×	32	×	15	1	
				ファイリングキャビネット	コクヨ6段	51	×	62	×	133.5	1	
				保管庫	引違スチール	88	×	40	×	110	1	
				保管庫	両開き1号	88	×	38	×	179	1	
				レターケース	スチール部分のみ	42	×	28	×	36	1	
				印箱	タテ型	22	×	22	×	28	2	
左京区	左京消防署	左京区田中西大久保町36	左京消防署	電動自転車	YAMAHA PAS CITY Lithium X235-2002041		×		×		1	バッテリーなし
				保管庫		88	×	40	×	88	1	写真参照
				椅子		56	×	40	×	64	1	写真参照
				ドラム缶		62	×	62	×	90	1	写真参照
				缶		18	×	18	×	26	1	写真参照
				標識	ボール含む	40	×	40	×	218	1	写真参照
				乾燥機スタンド台		65	×	48	×	128	1	
				乾燥機スタンド台		65	×	53	×	128	1	
				金属板		89	×	83	×	2	4	
				せん孔機	ライオンEM-1000	47	×	40	×	40	1	写真参照
	松ヶ崎小学校	左京区松ヶ崎堀町40	松ヶ崎小学校	書類整理庫		87	×	88	×	35	1	
				ファイリングキャビネット	4段 オカムラ	39		133		62	1	
	養徳小学校	左京区田中上大久保町24	養徳小学校	ファイリングキャビネット	4段 ウチダ	39	×	133	×	62	1	
				書類整理庫	正興	88	×	40	×	109	5	
中京区	児童福祉センター	中京区壬生東高田町1-20	児童福祉センター	鉄くず			×		×		1	写真参照
	西京高等学校	中京区西ノ京東中合町1	西京高等学校	マガジンラック		100	×	180	×	35	3	写真参照
				保管庫	コクヨ	88	×	60	×	178.5	1	
				保管庫		52	×	40.5	×	88	1	
				保管庫		97.5	×	74	×	41.5	1	
				保管庫		137.5	×	98.5	×	41.5	1	
	西ノ京中学校	中京区西ノ京永本町7-1	西ノ京中学校	ロッカー(掃除用具入れ)	NAIKI	45	×	51	×	180	5	
				ロッカー(掃除用具入れ)	necos	45	×	51	×	180	1	
東山区	元月輪小学校	東山区本町通三ノ橋上る本町十七丁目358	学校統合推進室	保管庫	3号スチール	88	×	40	×	88	16	
				保管庫	3号(ガラス戸は取り外し済み)	88	×	40	×	88	2	
				保管庫	3号スチール	88	×	40	×	109	1	
				ロッカー		46	×	52	×	179	5	
				3連ロッカー		90	×	52	×	179	1	
				4連ロッカー		90	×	52	×	179	6	
				ファイリングキャビネット		39	×	62	×	74	1	
				事務机		90	×	62	×	74	4	
				事務机		105	×	74	×	74	1	
山科区	小野小学校	山科区小野蚊ヶ瀬町2	小野小学校	スクールロッカー		180	×	40	×	80	6	
	東部土木みどり事務所	山科区西野様子見町1-2	東部土木みどり事務所	鉄くず		440	×	220	×	105	1	写真参照
下京区	総合教育センター	下京区河原町通仏光寺西入 (下京区河原町松原上る二丁目富永町3449)	総合教育センター	事務机		91.5	×	63.5	×	74	1	
				保管庫		90	×	45	×	113.5	1	
				書庫		80	×	40	×	214	3	

金属類引取リスト(所属連絡)

(別紙1ー2)

(幅(W)×奥行(D)×高さ(H))単位 cm

行政区	引取場所	住所	所管課	品名	規格・形状	幅(W)	×	奥行(D)	×	高さ(H)	数量	備考欄
南区	祥栄小学校	南区吉祥院蒔絵町14	祥栄小学校	保管庫		176	×	40	×	88	2	
				保管庫		46	×	40	×	88	1	
	凌風小中学校	南区東九条下殿田町56	凌風小中学校	自転車							5	
	上鳥羽小学校	南区上鳥羽城ヶ前町16	上鳥羽小学校	鉄扉		97.5	×	4.5	×	200	2	写真参照
右京区	梅津北小学校	右京区梅津開キ町16	梅津北小学校	ロッカー(1連)		45.5	×	51.5	×	179	5	
	鳴滝総合支援学校	右京区音戸山ノ茶屋町9-2	鳴滝総合支援学校	ネット支柱		7.5	×	7.5	×	210	2	写真参照
	北部クリーンセンター	右京区梅ヶ畑高鼻町27	北部クリーンセンター	一輪車		55	×	125	×	50	1	写真参照
				油圧シリンダー		200					1	写真参照
				金属パイプ	320cm	320					1	写真参照
				金属パイプ	130cm	130					1	写真参照
				ドラム缶蓋		58					2	写真参照
				金網	機械の部品	40	×	120			1	写真参照
				フレキシブル継手	機械の部品						1	写真参照
				金属類1(鉄くず)	機械の部品等(200Lドラム缶含む)	58	×	90			1	写真参照
				金属類2(鉄くず)	機械の部品等						1	写真参照
				金属類3(鉄くず)	機械の部品等						1	写真参照
				金属類4(鉄くず)	機械の部品等						1	写真参照
				一斗缶							1	写真参照
				足場		60	×	120			1	写真参照
				電動機		25	×	35	×	25	1	写真参照
西京区	京都桂川園	西京区下津林東大般若町32	障害保健福祉推進室	ストレッチャー	東陽精工製 浴室用 TY225ESS	55	×	190	×	47	1	
	洛西中学校	西京区大原野西境谷町2-8	洛西中学校	自転車		57	×	120	×	110	1	
				糸のご盤	ブロクソン ミニマット	90	×	45	×	105	1	
				糸のご盤	旭工機	90	×	45	×	105	2	
				糸のご盤	糸のご機械	90	×	45	×	105	2	
				糸のご盤	糸のご機械	90	×	45	×	105	2	
				版画プレス機	新日本造形	55	×	57	×	55	1	
伏見区	伏見区役所	伏見区鷹匠町39番地の2	健康長寿推進課	自転車	PARSEY 26インチ		×		×		5	
	羽束師小学校	伏見区羽束師菱川町640	羽束師小学校	シューズロッカー		180	×	38	×	90	2	

金属類引取リスト(会計室連絡)

(幅(W)×奥行(D)×高さ(H))単位 cm

行政区	引取場所	住所	所管課	品名	規格・形状	幅(W)	×	奥行(D)	×	高さ(H)	数量	備考欄
中京区	元生祥小学校	中京区富小路通六角下る骨屋之町549	税制課	ロッカー		180	×	90	×	40	3	
				ロッカー	可動(2列)	220		240		70	1	
				棚	骨組みのみ	180		180		30	1	
				箱		50	×	25	×	20	10	
				棚板			×		×		120	写真参照
				金属棒	大		×		×		40	写真参照
				金属棒	中		×		×		100	写真参照
				小型金属類			×		×		3	写真参照
			法人諸税室	カード整理箱		18	×	12	×	40	170	
			文化芸術企画課	保管庫	両開き	88	×	38	×	179	8	
				保管庫	上置き用	88	×	40	×	40	2	
				書架		94	×	45	×	250	10	
			文化財保護課	メタルラック	アイリスオーヤマ	91	×	46	×	178	5	
				メタルラック	アイリスオーヤマ	120	×	46	×	60	1	
				書架		250	×	94	×	45	26	
				キャビネット	4段	40	×	62	×	134	2	
				保管庫		88	×	51.5	×	179	2	
				保管庫		88	×	40	×	179	2	
				保管庫		88	×	40	×	185	2	
			医療衛生企画課	収納庫		88	×	40	×	88	28	
				収納庫		176	×	40	×	88	4	
				収納庫		88	×	38	×	179	1	
				収納庫		176	×	40	×	40	2	
				収納庫		176	×	40	×	44	1	
				収納庫		138	×	99	×	42	1	
				収納庫		138	×	99	×	51	1	
				収納庫		88	×	38	×	179	1	
				収納庫		39	×	62	×	102	1	
			都市総務課	軽量ラック		220	×	30		150	8	所属にて解体予定
				軽量ラック		150	×	30		220	8	所属にて解体予定
				保管庫		176	×	40		88	2	
				保管庫	ガラス引戸取り外し済み	176	×	40	×	88	2	
				保管庫	スチール引戸	176	×	40	×	88	2	
				保管庫	スチール引戸	88	×	40	×	40	5	
				保管庫	両開き戸	88	×	38	×	179	8	
				保管庫	オープン	88	×	40	×	88	3	
				事務用机	7号		×		×		1	

金属類引取リスト(会計室連絡)

(幅(W)×奥行(D)×高さ(H))単位 cm

行政区	引取場所	住所	所管課	品名	規格・形状	幅(W)	×	奥行(D)	×	高さ(H)	数量	備考欄
中京区	元生祥小学校	中京区富小路通六角下る骨屋之町549	公共建築整備課	カード箱	ウチダ2列10段		×		×		1	写真参照①
				カード箱	ウチダ2列10段		×		×		1	写真参照②
				カード箱	ウチダ2列10段		×		×		1	写真参照③
				カード箱	ライオン1列7段		×		×		1	写真参照④
				カード箱	ライオン1列7段		×		×		1	写真参照⑤
				カード箱	クロガネ2列10段		×		×		1	写真参照⑥
				カードキャビネット	コクヨパンチカード用キャビネット		×		×		1	写真参照⑦
			道路建設課	金属棚		92	×	51	×	178	1	所属にて解体予定
				金属棚		558	×	92	×	240	1	所属にて解体予定
				金属棚		92	×	52	×	200	1	所属にて解体予定
				金属棚		71	×	52	×	230	1	所属にて解体予定
				金属棚		180	×	61	×	213	1	所属にて解体予定
				金属棚		120	×	61	×	213	2	所属にて解体予定
				金属棚		186	×	58	×	212	6	所属にて解体予定
				金属棚		120	×	60	×	210	1	所属にて解体予定
東山区	元今熊野小学校	東山区今熊野南日吉町27-3	総合政策室	ファイリングキャビネット	4段	38.7	×	62	×	133.5	2	
			厚生課	保管庫	手提げ金庫の形状	40	×	30	×	15	1	
			契約課	ハンガーラック		80	×	80	×		1	
			環境保全創造課	収納ラック		80	×	70	×	60	1	
右京区	旧計量検査所	右京区太秦京ノ道町13番地2	産業企画室	保管庫		180	×	41	×	108	6	
				保管庫		40	×	51	×	80	1	
				保管庫		90	×	49	×	176	1	

庁舎管理課（金属くず類）



※かご台車は除く

消防局総務部施設課



金属くず類 (0.8 m³)

高180 cm×横60 cm×奥行80 cm

※主に、金属板及び金属フレーム

左京消防署 金属



防火水槽標識



防火水槽看板



保管庫



いす ドラム缶 小型缶

左京消防署



せん孔機

東北部クリーンセンター（鉄くず一式）



※空スプレー缶、空オイル缶、小型金属
※ボックスのサイズ：1000mm×1000mm×600mm



※小型鉄くず



※小型鉄くず



※蛍光灯器具、ペール缶（容量20L）
ペール缶は上記写真を含め、計40缶あり。



※ワイヤーロープ（φ25mm×56m：8本、
φ18mm×37m：8本）、クレーン用部品など



※ワイヤーロープ
（φ16mm×49m：4本）



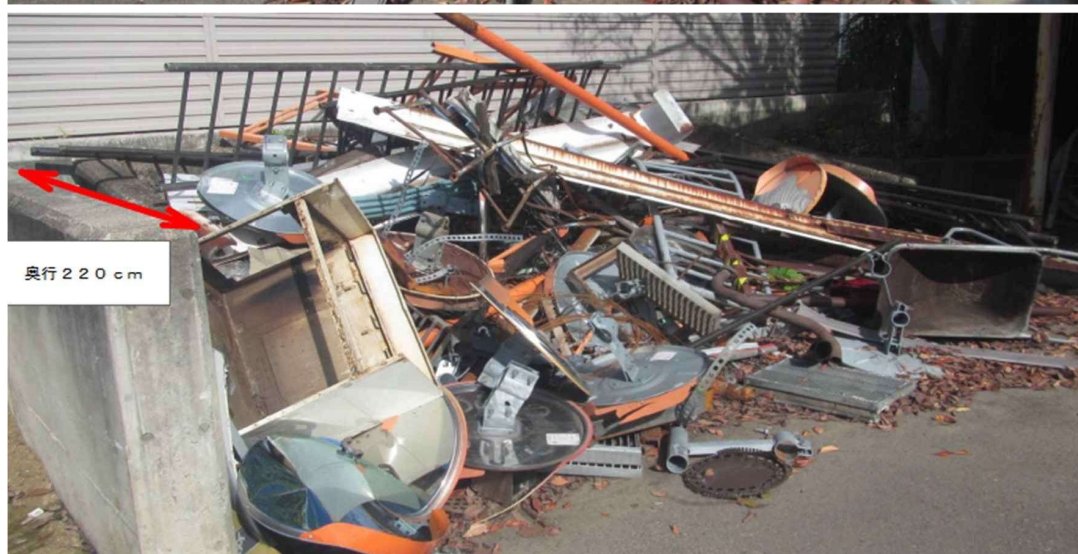
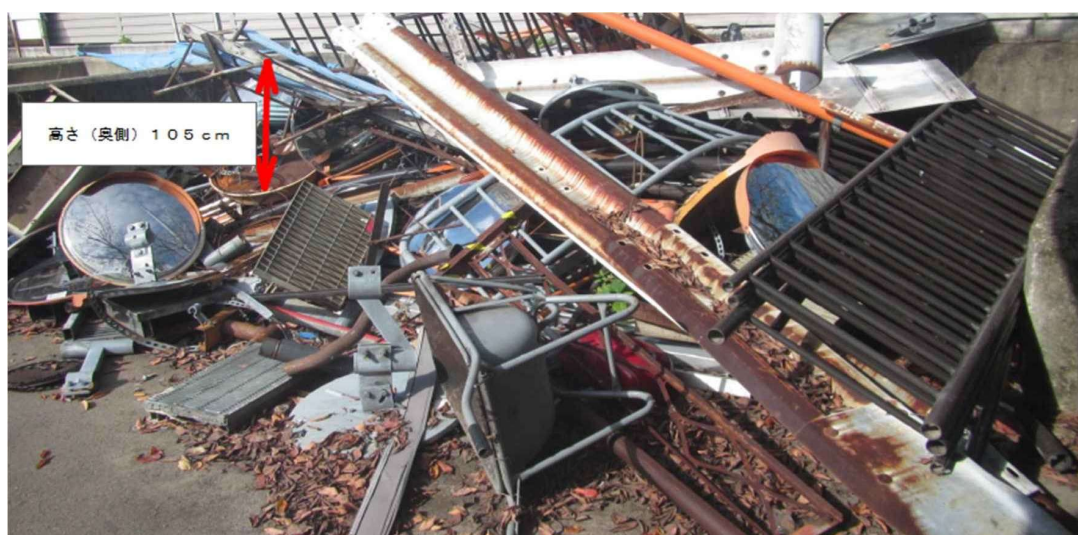
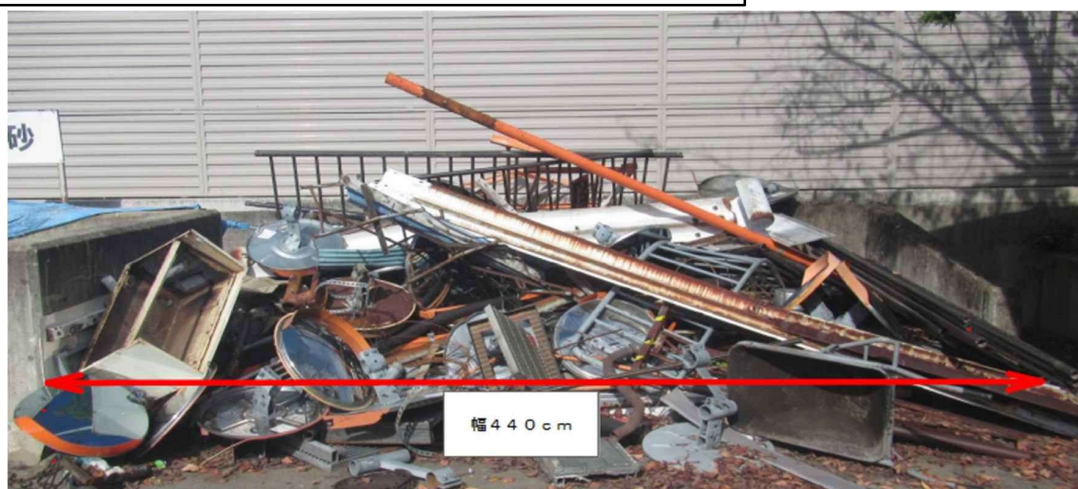
※電気配線（3.5SQ 13芯 54kg）

児童福祉センター



マガジンラック x 3

東部土木みどり事務所（鉄くず一式）



上鳥羽小学校 北東校舎東側壁面倉庫の鉄扉写真

観音開きの鉄扉（横 97.5cm×高さ 200 c m×厚さ 4.5cm）。左右 2 枚。



鳴滝総合支援学校 ネット支柱



北部クリーンセンター



一輪車



油圧シリンダー



鉄管 2 本 ドラム缶蓋 金網



金属類 1 (200 L ドラム缶1〜6)

北部クリーンセンター



金属類1 (ドラム缶 1)



金属類1 (ドラム缶 2)



金属類1 (ドラム缶 3)



金属類1 (ドラム缶 4)



金属類1 (ドラム缶 5)



金属類1 (ドラム缶 6)



金属類2

北部クリーンセンター



金属類3（機械の部品等）、フレキシブル継手（14個）



金属類4（ペール缶入）、一斗缶



足場



電動機

税制課（棚板、金属棒（大・中）、小型金属類）

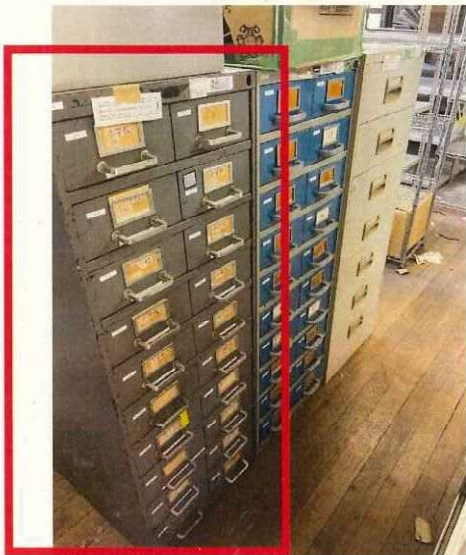
回収場所：元生祥小学校



公共建築整備課（カード箱、カードキャビネット）

回収場所：元生祥小学校

① カード箱（鋼製）クロガネ2列10段 分類名・品名 02-022-005 整理票番号 No.1



② カード箱（鋼製）ウチダ2列10段 分類名・品名 02-022-005 整理票番号 No.3
③ カード箱（鋼製）ウチダ2列10段 分類名・品名 02-022-005 整理票番号 No.4



公共建築整備課（カード箱、カードキャビネット）

回収場所：元生祥小学校

④ カード箱（鋼製）ライオン1列7段 分類名・品名 02-022-005 整理票番号 No.5



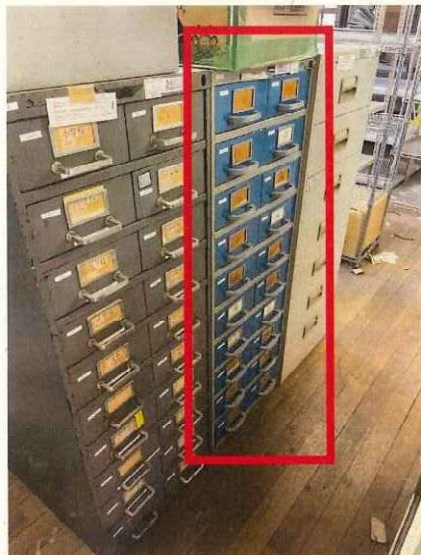
⑤ カード箱（鋼製）ライオン1列7段 分類名・品名 02-022-005 整理票番号 No.6



公共建築整備課（カード箱、カードキャビネット）

回収場所：元生祥小学校

⑥ カード箱（鋼製）クロガネ2列10段 分類名・品名 02-022-005 整理票番号 No.221306



⑦ カードキャビネット コクヨパンチカード用キャビネット 分類名・品名 02-022-092 整理票番号 No.1



(別紙2)

令和 年 月 日

計 量 事 業 者 報 告 書

(宛先)京都市長

住所又は所在地

商号又は名称

代表者指名

※署名(手書き)の場合は、押印不要です。

※署名でない場合、押印をお願いします。

本契約の履行にあたり、金属類を計量する事業所について、下記のとおり報告します。

記

1 計量証明事業所名及び都道府県知事登録番号

- | | |
|-----|-------|
| (1) | 登録番号: |
| (2) | 登録番号: |
| (3) | 登録番号: |

2 住 所

- | |
|-----|
| (1) |
| (2) |
| (3) |

令和 年 月 日

(宛先)京都市長

代表者指名

※署名でない場合、押印をお願いします。

2 履 行 期 間 (自 令 和 年 月 日 ～ 至 令 和 年 月 日)

(1) 金属類引取明細書

[illegible][illegible]

車両駐車位置、進入経路及び金属類置場 (元月輪小学校)

学校入口



学校玄関までの経路



学校玄関



駐車場所



金属類置場

車両駐車位置及び進入・退出経路（元生祥小学校）



車両駐車位置及び進入・退出経路（元今熊野小学校）

