

仕 様 書

環境政策局南部クリーンセンター管理係
(担当:増田・奥本 電話:075-611-5362)

件 名	令和８年度 京都市南部クリーンセンター庁舎特殊（ワックス等）清掃委託
契 約 期 間	令和８年４月１日 ～ 令和９年３月３１日
契 約 条 件	<p>１ 総則</p> <p>（１）本仕様書は、京都市南部クリーンセンター庁舎（京都市伏見区横大路八反田２９番地ほか）の特殊（ワックス清掃、カーペット清掃及びガラス清掃）清掃業務について定めるものとする。</p> <p>（２）委託契約期間</p> <p>令和８年４月１日から令和９年３月３１日まで。</p> <p>なお、業務の実施日については、契約期間の中で契約後に本市担当者と協議し、決定するものとする。</p> <p>（３）受託者は、業務の履行にあたっては、京都市契約事務規則並びに関係法令を遵守するとともに、本仕様書に基づき誠実に行うこと。</p> <p>なお、本仕様書に定めのない事項及び疑義が生じた事項については、別途協議するものとする。その他については、本市の解釈によるものとする。</p> <p>（４）受託者が、その履行に関し本仕様書に従わないときは、業務の全部又は一部の中止を命ずることがある。</p> <p>なお、この場合に受託者に損害を生じることがあっても、本市は一切その責を負わない。</p> <p>（５）損害の賠償</p> <p>業務の履行にあたり、建物その他の物件等に損傷を与えないように十分に配慮すること。</p> <p>万一損傷を与えた場合は、受託者の責任において適切に復旧するとともに、事故等発生の原因及び状況等について速やかに報告すること。</p> <p>（６）その他</p> <p>ア 受託者は、契約履行中に知り得た本市の秘密に属する事項を第三者に漏らしてはならない。</p> <p>イ 受託者は、本市の合意がなければ、第三者に対して本契約により生じた権利義務の譲渡又は業務の再委託をすることはできない。</p> <p>ウ 受託者は、当該業務に関わる範囲以外の場所に無断で立ち入らないこと。</p> <p>エ 業務上における安全衛生に関する管理は、受託者の責任において、関係法令に従い行うこと。また、事故等が発生した場合は、受託者の責任において処理するものとする。</p> <p>オ 業務の履行時において、庁舎内での休憩が必要な場合は、事前に申</p>

	<p>し出て、本市の指示に従うこと。</p> <p>2 業務内容</p> <p>(1) 清掃場所・面積及び方法等</p> <p>ワックス清掃、カーペット清掃及びガラス清掃を契約期間内に各 4 回実施するものとし、詳細な場所については別紙 1 から別紙 3 及び別図 1・2 のとおり。</p> <p>延床面積 約 30,910 m²</p> <p>(2) 実施業務は、本市担当者と協議のうえ、日常作業工程表を作成し実施すること。あわせて、作業監督者及び作業担当者名等を記入した書面を提出すること。</p> <p>なお、作業担当者を変更する場合は、事前に理由を明らかにし、本市担当者に報告して承諾を得てから行うこと。</p> <p>3 清掃器材等</p> <p>(1) 清掃作業に必要な器具、材料及び薬品は、受託者において調達すること。</p> <p>(2) 清掃器材については、清掃場所に最も適したものを使用すること。</p> <p>(3) 執務時間中に清掃を行う場合は、騒音を発する器具等を使用しないこと。</p> <p>(4) 業務の履行にあたり必要な電気及び水道料金は本市が負担する。</p> <p>4 作業報告</p> <p>作業終了後、作業報告書を必ず提出すること。</p> <p>5 支払方法等</p> <p>(1) 支払は、3 ヶ月に 1 回の業務完了月の翌月に、受託者からの完了届と請求書の提出を受けて行うものとする。</p> <p>(2) 前項の規定による支払金額を確定させるため、受託者は、業務の実施に先立ち、その内訳を示す書類を作成し、2 (2) の年間工程表と共に、提出するものとする。</p> <p>(3) 第 1 項の完了届と業務内容に特段の不備があると認められる場合は、本市と受託者との間で別途協議するものとする。</p>
--	---

注 本仕様について不明な点がある場合は、契約課の指示に従ってください。

(別紙1)

令和 年 月 日

京都市 南部クリーンセンター ワックス清掃業務報告書

作業員名

作業場所		床材	定期清掃	作業実施日
管理棟				
1階	エントランス	複合フローリング	224	
工場棟				
2階	ミーティング室2-1	ビニル床タイル	61	
入口計量棟				
1階	入口計量室	ビニル床タイル	28	
出口計量棟				
1階	出口計量室	ビニル床タイル	20	

面積合計			333	
------	--	--	-----	--

ただし、作業日時は別途協議とする。

南部クリーンセンター管理係		
次長	係長	担当係長

(別紙2)

令和 年 月 日

京都市 南部クリーンセンター カーペット清掃業務報告書

作業員名 _____

作業場所		床材	定期清掃	作業実施日
管理棟				
1階	環境学習施設事務室	タイルカーペット	37	
	休憩室	タイルカーペット	35	
	控室1-1	タイルカーペット	27	
	事務室1-1	タイルカーペット	229	
	応接室	タイルカーペット	19	
	会議室1-1	タイルカーペット	76	
2階	会議室2-1	タイルカーペット	76	
	休憩室	タイルカーペット	22	
	事務室2-1	タイルカーペット	164	
工場棟				
2階	中央制御室	タイルカーペット	110	
	中央制御室兼ごみクレーン	タイルカーペット	45	
	灰クレーン操作室	タイルカーペット	47	
	受変電室	タイルカーペット	380	
	電算室	タイルカーペット	68	
3階	電気室	タイルカーペット	403	
4階	選別資源化電気室	タイルカーペット	178	
5階	ごみクレーン操作室(焼・バ)	タイルカーペット	65	
	ごみクレーン電気室	タイルカーペット	68	

面積合計			2,049	
------	--	--	-------	--

ただし、作業日時は別途協議とする。

南部クリーンセンター管理係		
次長	係長	担当係長

(別紙3)

令和 年 月 日

京都市 南部クリーンセンター 窓清掃業務報告書

作業員名 _____

作業場所	窓面積(m ²) (参考)	作業実施日
管理棟 1階 (内側・外側)	162.4	
管理棟 2階 (内側・外側)	131.2	
管理棟 3階 (内側・外側)	71.4	
工場棟 1階 (内側・外側)	19.8	
工場棟 2階 (内側・外側) ※1	410.0	
工場棟 3階 (内側・外側) ※2	37.1	
工場棟 4階 (内側・外側) ※3	26.9	
工場棟 5階 (内側・外側) ※4	87.2	
煙突棟 1階 (内側・外側) ※5	8.2	
煙突棟 2階 (内側)	72.4	
入口計量所 (内側・外側)	13.8	
出口計量室 (内側・外側)	18.0	
警備員詰所 (内側・外側)	9.2	
市民記入所 (内側・外側)	16.6	

※1 (工場棟2階)

- ・1階プラットホームに面する窓は通路側のみ清掃対象

※2 (工場棟3階)

- ・シースルーEVのシャフト部については炉室側のみ清掃対象

※3 (工場棟4階)

- ・シースルーEVのシャフト部については炉室側のみ清掃対象

※4 (工場棟5階)

- ・シースルーEVのシャフト部については炉室側のみ清掃対象
- ・ごみピットに面する窓は通路側のみ清掃対象
- ・外壁部の窓の外側は清掃対象外

※5 (煙突棟1階)

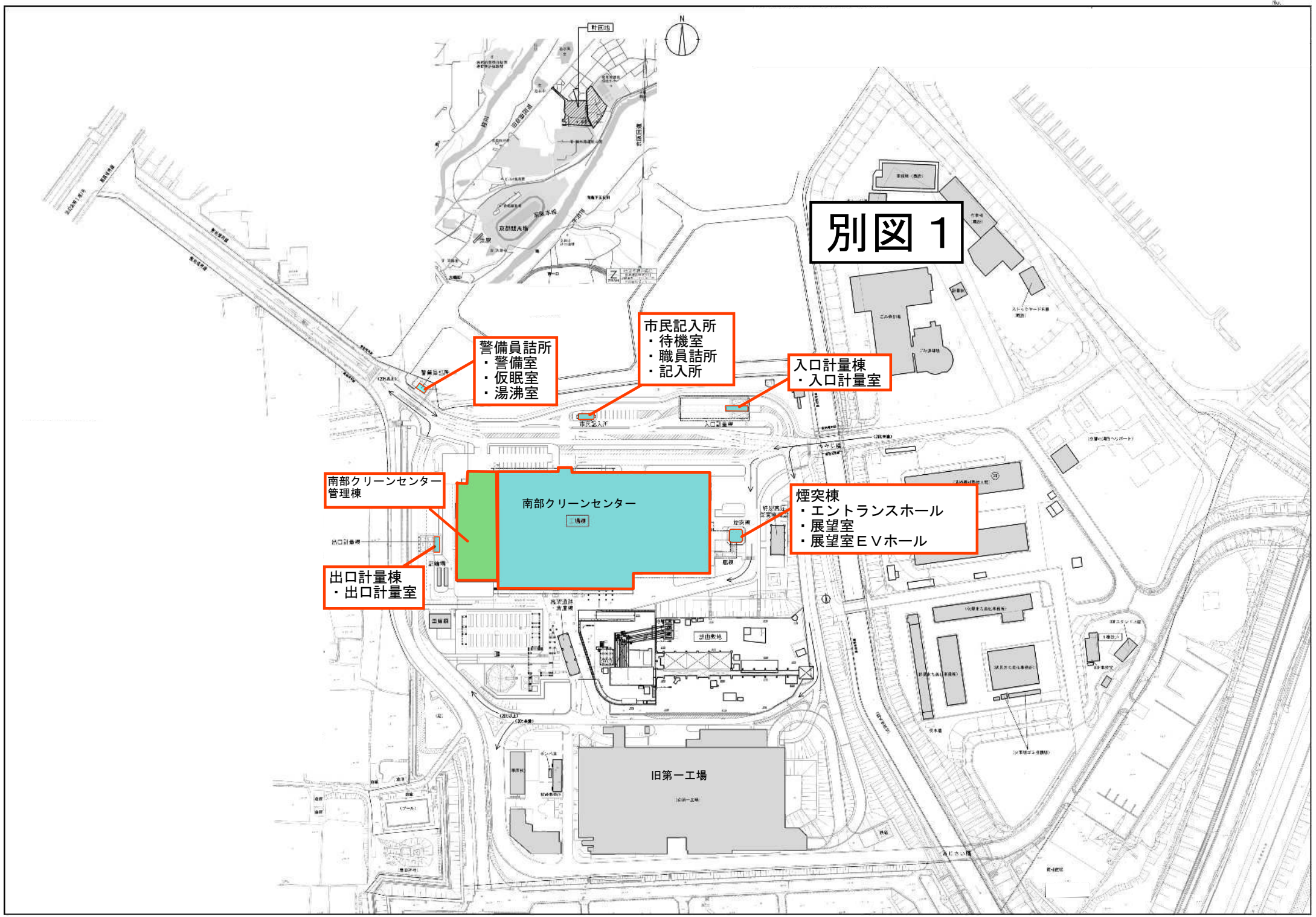
- ・エントランス部のみ清掃対象
(M1階～M3階は対象外)

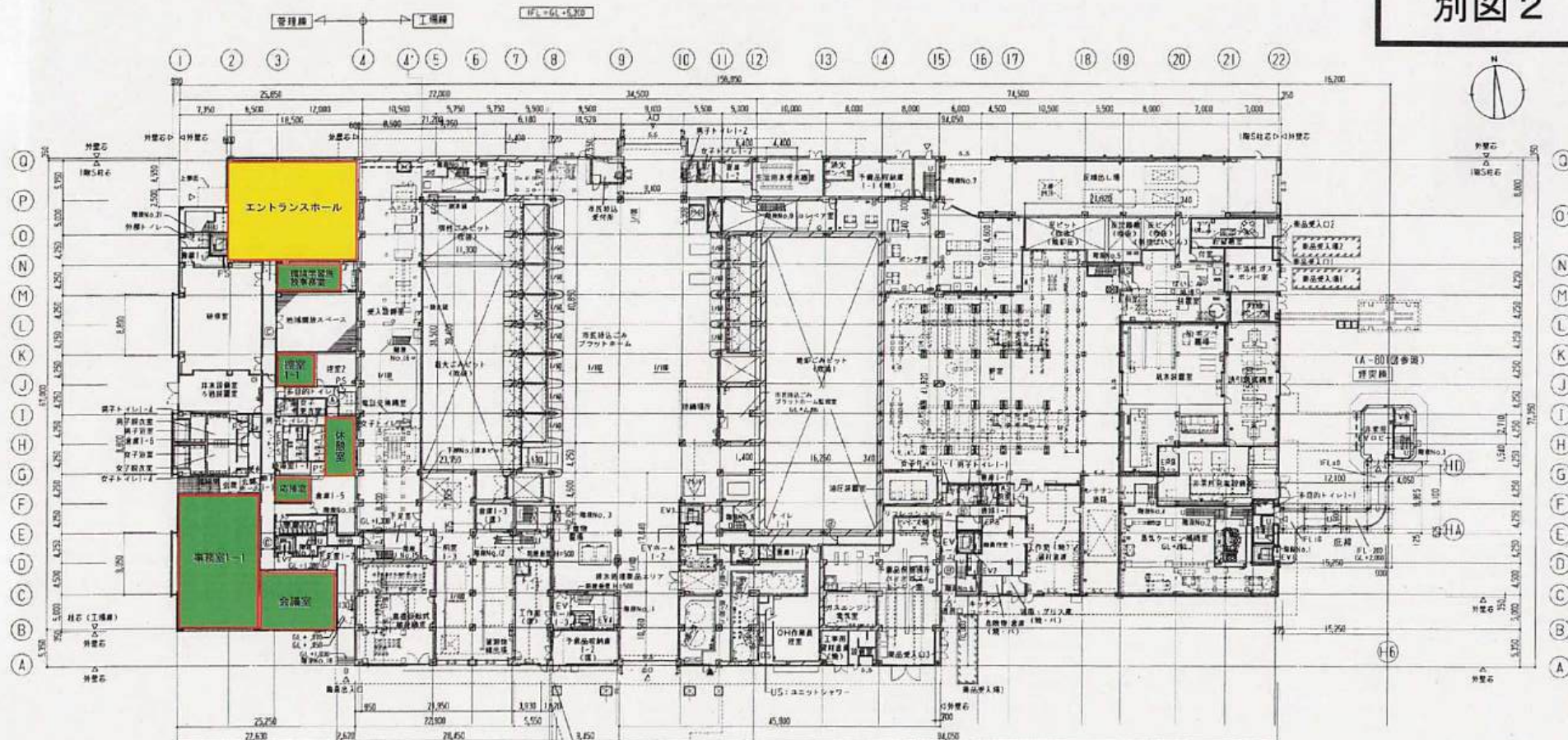
作業日時は別途協議とする。

必要に応じて高所作業車等を使用すること。

外側のガラス清掃については、クモの巣等の清掃も含む。

南部クリーンセンター管理係		
次 長	係 長	担当係長





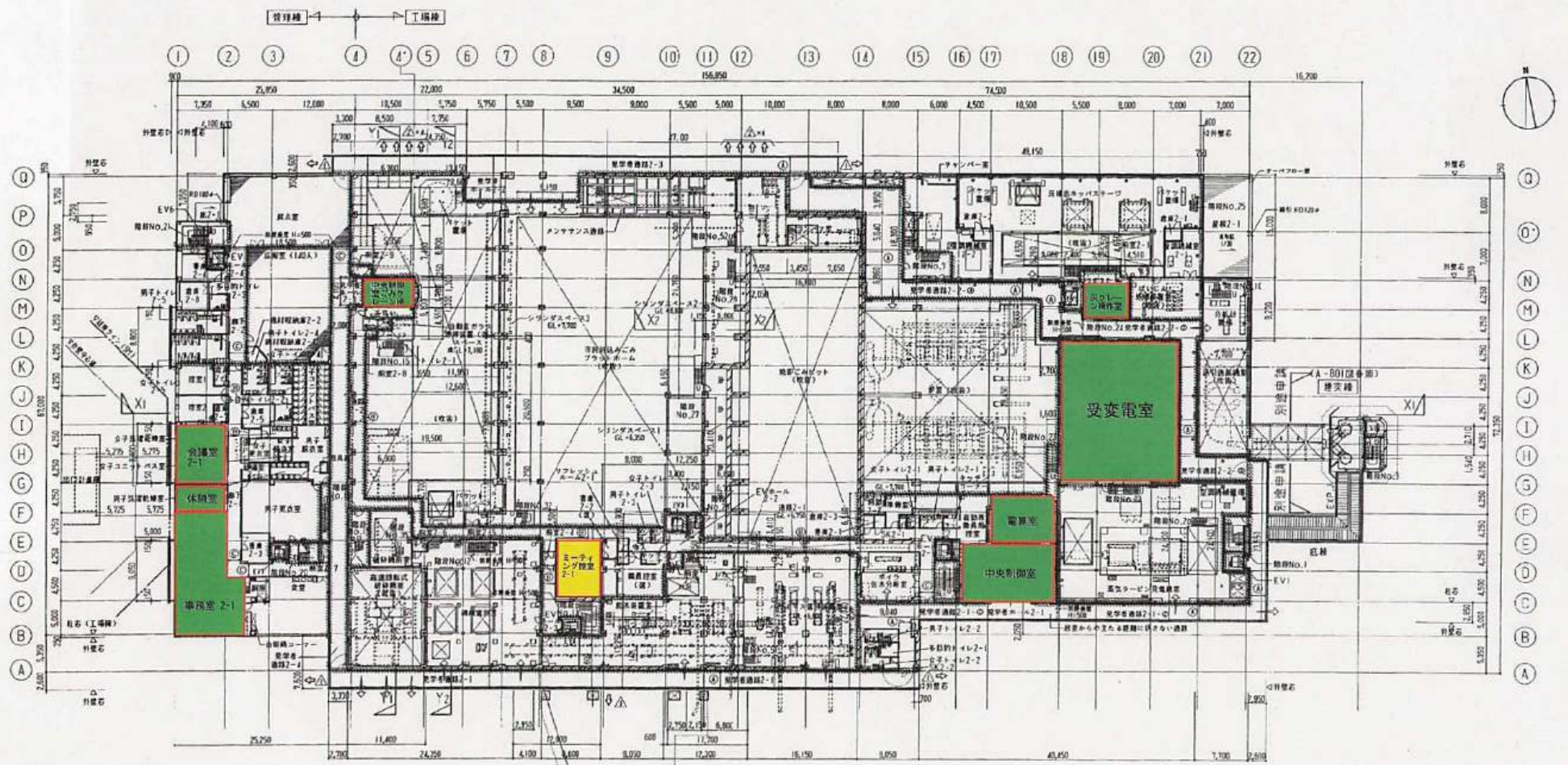
タイルカーペット箇所

ワックス箇所

高梁過路、倉庫轉
(A-170圖參照)



1 階平面図

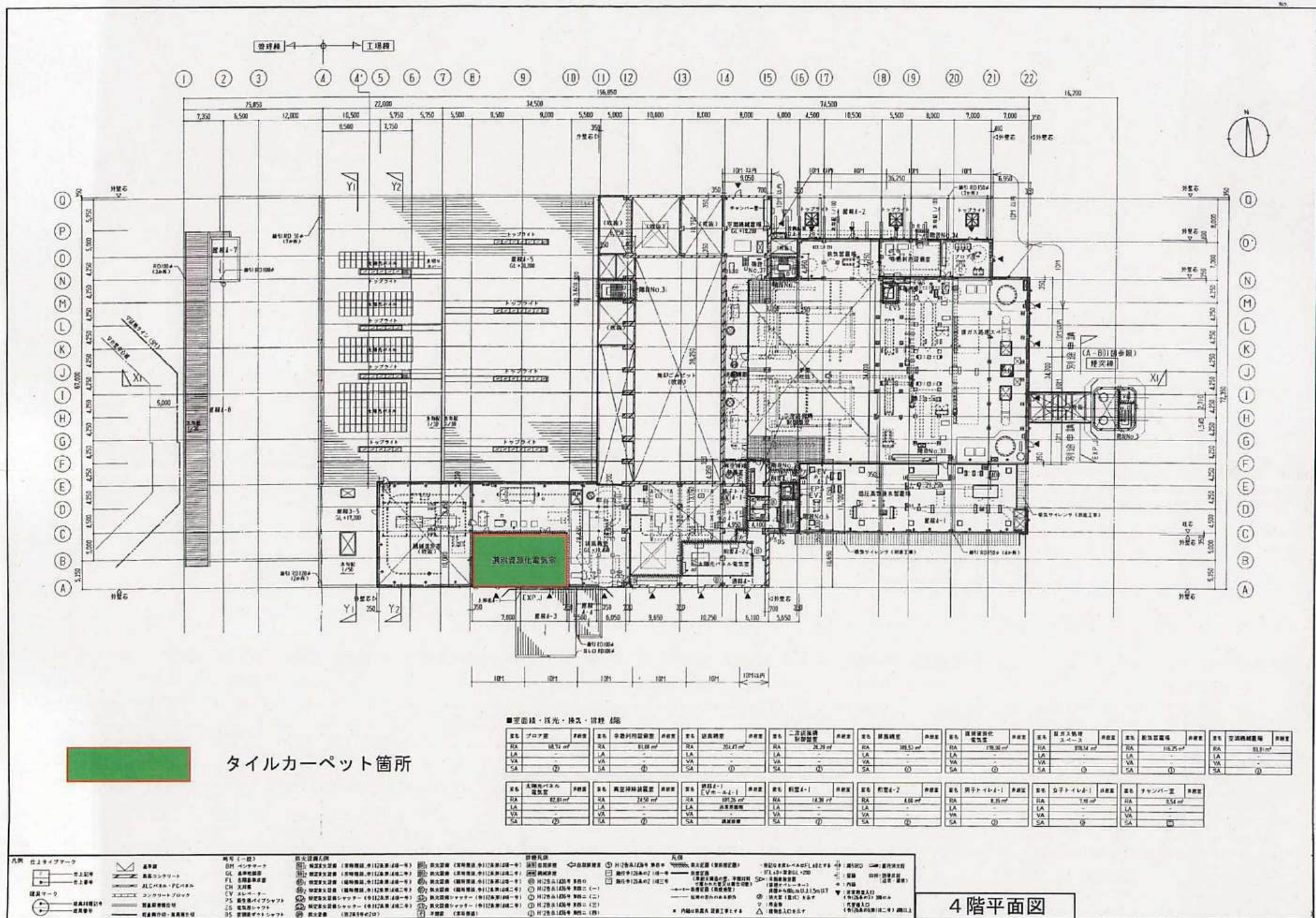


タイルカーペット箇所

ワックス箇所

凡例	仕上タイプマーク	建具	設備	配管	電気設備	暖気設備	換気設備	衛生設備	その他
①	床仕上げ	①	床仕上げ	①	床仕上げ	①	床仕上げ	①	床仕上げ
②	床仕上げ	②	床仕上げ	②	床仕上げ	②	床仕上げ	②	床仕上げ
③	床仕上げ	③	床仕上げ	③	床仕上げ	③	床仕上げ	③	床仕上げ
④	床仕上げ	④	床仕上げ	④	床仕上げ	④	床仕上げ	④	床仕上げ
⑤	床仕上げ	⑤	床仕上げ	⑤	床仕上げ	⑤	床仕上げ	⑤	床仕上げ
⑥	床仕上げ	⑥	床仕上げ	⑥	床仕上げ	⑥	床仕上げ	⑥	床仕上げ
⑦	床仕上げ	⑦	床仕上げ	⑦	床仕上げ	⑦	床仕上げ	⑦	床仕上げ
⑧	床仕上げ	⑧	床仕上げ	⑧	床仕上げ	⑧	床仕上げ	⑧	床仕上げ
⑨	床仕上げ	⑨	床仕上げ	⑨	床仕上げ	⑨	床仕上げ	⑨	床仕上げ
⑩	床仕上げ	⑩	床仕上げ	⑩	床仕上げ	⑩	床仕上げ	⑩	床仕上げ
⑪	床仕上げ	⑪	床仕上げ	⑪	床仕上げ	⑪	床仕上げ	⑪	床仕上げ
⑫	床仕上げ	⑫	床仕上げ	⑫	床仕上げ	⑫	床仕上げ	⑫	床仕上げ
⑬	床仕上げ	⑬	床仕上げ	⑬	床仕上げ	⑬	床仕上げ	⑬	床仕上げ
⑭	床仕上げ	⑭	床仕上げ	⑭	床仕上げ	⑭	床仕上げ	⑭	床仕上げ
⑮	床仕上げ	⑮	床仕上げ	⑮	床仕上げ	⑮	床仕上げ	⑮	床仕上げ
⑯	床仕上げ	⑯	床仕上げ	⑯	床仕上げ	⑯	床仕上げ	⑯	床仕上げ
⑰	床仕上げ	⑰	床仕上げ	⑰	床仕上げ	⑰	床仕上げ	⑰	床仕上げ
⑱	床仕上げ	⑱	床仕上げ	⑱	床仕上げ	⑱	床仕上げ	⑱	床仕上げ
⑲	床仕上げ	⑲	床仕上げ	⑲	床仕上げ	⑲	床仕上げ	⑲	床仕上げ
⑳	床仕上げ	⑳	床仕上げ	⑳	床仕上げ	⑳	床仕上げ	⑳	床仕上げ
㉑	床仕上げ	㉑	床仕上げ	㉑	床仕上げ	㉑	床仕上げ	㉑	床仕上げ
㉒	床仕上げ	㉒	床仕上げ	㉒	床仕上げ	㉒	床仕上げ	㉒	床仕上げ

2階平面図

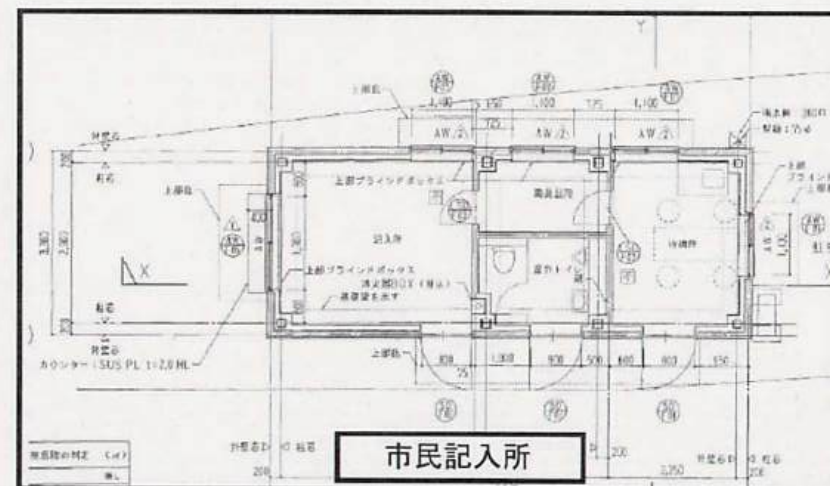
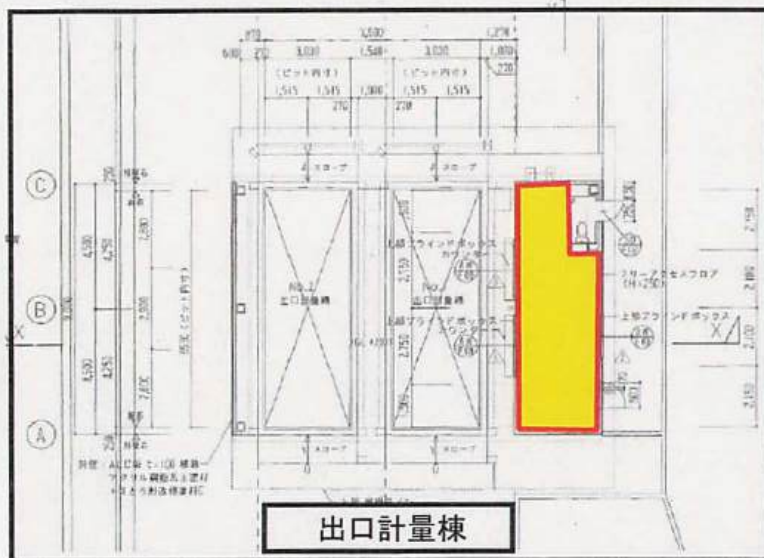
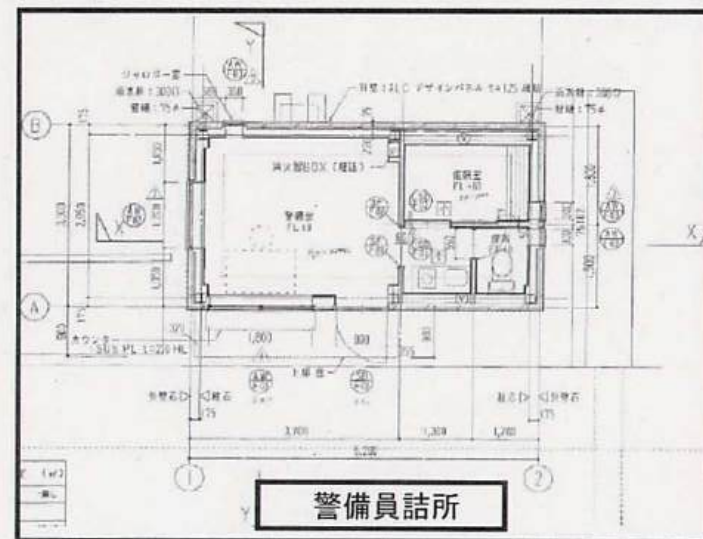
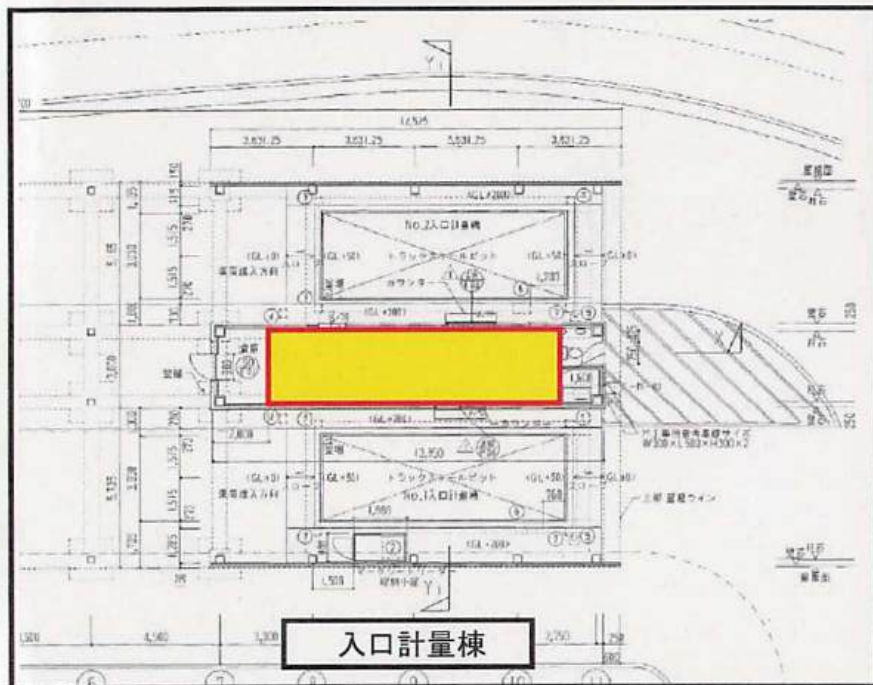


タイルカーペット箇所

断面・採光・換気・設備 断

名称	フロア	面積	名称	フロア	面積	名称	フロア	面積	名称	フロア	面積	名称	フロア	面積	名称	フロア	面積	名称	フロア	面積	名称	フロア	面積
RA	4F	10.11	RA	4F	10.11	RA	4F	10.11	RA	4F	10.11	RA	4F	10.11	RA	4F	10.11	RA	4F	10.11	RA	4F	10.11
LA	4F	10.11	LA	4F	10.11	LA	4F	10.11	LA	4F	10.11	LA	4F	10.11	LA	4F	10.11	LA	4F	10.11	LA	4F	10.11
VA	4F	10.11	VA	4F	10.11	VA	4F	10.11	VA	4F	10.11	VA	4F	10.11	VA	4F	10.11	VA	4F	10.11	VA	4F	10.11
SA	4F	10.11	SA	4F	10.11	SA	4F	10.11	SA	4F	10.11	SA	4F	10.11	SA	4F	10.11	SA	4F	10.11	SA	4F	10.11
RA	4F	10.11	RA	4F	10.11	RA	4F	10.11	RA	4F	10.11	RA	4F	10.11	RA	4F	10.11	RA	4F	10.11	RA	4F	10.11
LA	4F	10.11	LA	4F	10.11	LA	4F	10.11	LA	4F	10.11	LA	4F	10.11	LA	4F	10.11	LA	4F	10.11	LA	4F	10.11
VA	4F	10.11	VA	4F	10.11	VA	4F	10.11	VA	4F	10.11	VA	4F	10.11	VA	4F	10.11	VA	4F	10.11	VA	4F	10.11
SA	4F	10.11	SA	4F	10.11	SA	4F	10.11	SA	4F	10.11	SA	4F	10.11	SA	4F	10.11	SA	4F	10.11	SA	4F	10.11
RA	4F	10.11	RA	4F	10.11	RA	4F	10.11	RA	4F	10.11	RA	4F	10.11	RA	4F	10.11	RA	4F	10.11	RA	4F	10.11
LA	4F	10.11	LA	4F	10.11	LA	4F	10.11	LA	4F	10.11	LA	4F	10.11	LA	4F	10.11	LA	4F	10.11	LA	4F	10.11
VA	4F	10.11	VA	4F	10.11	VA	4F	10.11	VA	4F	10.11	VA	4F	10.11	VA	4F	10.11	VA	4F	10.11	VA	4F	10.11
SA	4F	10.11	SA	4F	10.11	SA	4F	10.11	SA	4F	10.11	SA	4F	10.11	SA	4F	10.11	SA	4F	10.11	SA	4F	10.11

4階平面図



ワックス箇所