

# 仕 様 書

環境政策局西京まち美化事務所  
(担当 中村・飛永 電話 391-5983)

件 名	庁舎清掃等業務委託（西京まち美化事務所）
契 約 期 間	令和 8 年 4 月 1 日～令和 9 年 3 月 3 1 日
契 約 条 件	<p>1 清掃場所 西京まち美化事務所（京都市西京区樫原秤谷町 3 7 番地） 敷地面積 8,103 m<sup>2</sup> 延床面積 1,449.52 m<sup>2</sup></p> <p>2 委託期間 令和 8 年 4 月 1 日～令和 9 年 3 月 3 1 日</p> <p>3 作業期間 午前 7 時 30 分から午後 3 時 30 分までの間に作業を行うものとする。ただし、脱衣室、浴室、男子便所等の清掃は、午前 10 時までに作業を完了させることとする。</p> <p>4 作業内容 作業内容は、次に定めるものとし、詳細については協議により決定する。</p> <p>1) 日常清掃 土曜日、日曜日及び年始（1 月 1 日～1 月 3 日）を除く毎日（最大 260 日）に実施する清掃をいう（ただし、12 月 30 日から 12 月 31 日については、原則として清掃対象日とするが、実施については、事前に甲と協議をすること。）</p> <p>ア 別紙一覧において指示する箇所の床面掃除機掛け（掃除機が使用できない箇所は箒等を使用し清掃すること）。</p> <p>イ 棟内のごみ箱及び灰皿の内容物を回収し、ビニール袋に入れて構内のごみ集積場所に搬入する。ただし廃プラスチック類及び雑がみ類は別に集積場所を設けているので、上記とは別のビニール袋に入れたうえ、それぞれの集積場所に運搬する。</p> <p>ウ 給湯室及び食堂の可燃ごみ（生ごみ、三角コーナー、シンクの排水口）の回収（方法はイに同じ。午前及び昼食後）並びにシンク内のクレンザーを用いた清掃。</p> <p>エ 便所及び洗面所（事務所棟 1 階及び 2 階並びに大型車庫棟）の床面洗浄、便器の洗剤を用いたブラシ洗浄、排水口の詰まり確認及び清掃、洗面台のスポンジ等による清掃。</p>

	<p>オ 浴室（１階）及び女子浴室（１階）の洗い場等をデッキブラシ又はポリッシャー等により洗剤で洗浄し、浴槽、鏡、風呂椅子等はスポンジタワシ等を用いて風呂用洗剤で洗浄する。換気扇は汚れたら羽根等を洗い、脱衣室の床は掃除機掛けし、足拭きマットを洗濯する。</p> <p>カ 便所のトイレットペーパー（受託者が調達する）・消毒液（本市が支給する）・薬用ハンドソープ（本市が支給する）の補充作業</p> <p>キ その他の清掃作業等については、受託者と当事務所との協議による。</p> <p>2) 定期清掃</p> <p>実施日については協議のうえ、決定する。</p> <p>ア ビニールタイル 896.71㎡</p> <p>頻度：4か月に1回作業を実施</p> <p>内容：洗剤洗浄後、ワックス塗布作業を行う。</p> <p>イ ガラス 250㎡</p> <p>頻度：6か月に1回作業を実施（年2回）</p> <p>内容：洗剤洗浄作業を行う。</p> <p>ウ 排水口（洗濯室・手足洗場）</p> <p>頻度：6か月に1回作業を実施（年2回）</p> <p>内容：排水口詰まりの清掃等を行う。</p> <p>エ ドアノブ・手摺り・スイッチ・食堂テーブル等の消毒</p> <p>頻度：週に1回作業を実施</p> <p>内容：感染症・食中毒対策としてドアノブ・手摺り・スイッチ・食堂テーブル等の消毒を行う。</p> <p>※実施箇所については、当事務所と協議すること。</p> <p>5 清掃用具</p> <p>清掃に用いる機材、薬品については、より効率的なものを使用することとし、それらの経費については受託者の負担とする。ただし、清掃の実施に伴い必要となる光熱水費については、当事務所の負担とする。</p> <p>6 消耗品</p> <p>1) トイレットペーパー（めぐレットもしくは同等の古紙リサイクル品）の補充及び調達の経費については、受託者の負担とする。補充数は、1か月に150個を見込む。</p> <p>2) 各ごみ箱（大25個、小45個程度）のごみ袋（45リットル及び20リットル、一部70リットル）の取替え及び調達の経費に</p>
--	--

	<p>については受託者の負担とする。ごみ袋の取替えについては、ごみ袋の汚れや臭気があるときのみとする。</p> <p>7 ごみの回収</p> <p>回収したごみは、当事務所が指定した場所に搬入すること。</p> <p>8 履行確認</p> <p>受託者は、作業後速やかに庁舎清掃点検表により完了の確認を受けること。</p> <p>また、不定期に庶務担当者が作業員の作業中随伴し、作業方法・作業状況を確認することがあること。</p> <p>9 委託料の支払</p> <p>委託料の支払については、1 か月毎とし、履行後、受託者の請求により支払うものとする。請求に当たっては、完了報告書を添付すること。</p> <p>10 損害の賠償</p> <p>作業履行に伴い生じた損害については、受託者において完全に修復するものとする。</p> <p>11 その他</p> <p>その他の詳細については、双方の協議のうえ定める。</p> <p>本仕様書に掲げる業務以外の業務が生じた場合は、別途契約する。</p>
--	---

注 本仕様書について不明な点がある場合は、契約課の指示に従ってください。

日常清掃作業内容

項目	主要床材	基礎数量		主な作業内容							
		床面積 (㎡)	その他	床清掃	回数 ／日	床以外清掃	回数 ／日	定期清掃	回数 ／週	定期清掃	回数 ／年
1 執務室		90.20								窓ガラス拭き	2
事務室	ビニールタイル			掃除機・モップ等	1	ごみ回収	1			洗剤洗浄後、ワックス塗布	3
入口	タイル・フロアマット			掃除機・モップ等	1						
ドアノブ・スイッチ	ステンレス等							除菌・拭き	1		
洗面						タワシ等・拭き	1				
2 第一会議室		58.92									
会議室	ビニールタイル			掃除機・モップ等	1	ごみ回収	1			洗剤洗浄後、ワックス塗布	3
ドアノブ・スイッチ	ステンレス等							除菌・拭き	1		
3 休養室		21.20									
休養室	スポンジマット			掃除機等(上用)	1	ごみ回収	1			窓ガラス拭き	2
4 ロッカー室		180.70								窓ガラス拭き	2
ロッカー室	ビニールタイル			掃除機・モップ等	1	ごみ回収	1			洗剤洗浄後、ワックス塗布	3
ドアノブ・スイッチ	ステンレス等							除菌・拭き	1		
洗面						タワシ等・拭き	1				
5 脱衣室		20.00								窓ガラス拭き	2
床	ビニールタイル			掃除機	1	ごみ回収	1			洗剤洗浄後、ワックス塗布	3
洗面						タワシ等・拭き	1				
ドア取っ手・スイッチ	ステンレス等							除菌・拭き	1		
足拭きマット								洗濯	1		
6 浴室		50.50								窓ガラス拭き	2
床	磁器タイル			デッキブラシ	1	ごみ回収	1				
浴槽	ステンレス			タワシ等	1	タワシ等	1				
洗面台	ステンレス等					タワシ等	1				
鏡・風呂椅子等	ガラス、プラスチック類					タワシ拭き	1				
ドア取っ手・スイッチ	ステンレス等							除菌・拭き	1		
7 乾燥室		18.30									
床	コンクリート			掃除機・モップ等	1						
8 所長室		18.20								窓ガラス拭き	2
床	ビニールタイル			掃除機・モップ等	1	ごみ回収	1			洗剤洗浄後、ワックス塗布	3
応接セット	人工皮革					拭き					
ドアノブ・スイッチ	ステンレス等							除菌・拭き	1		

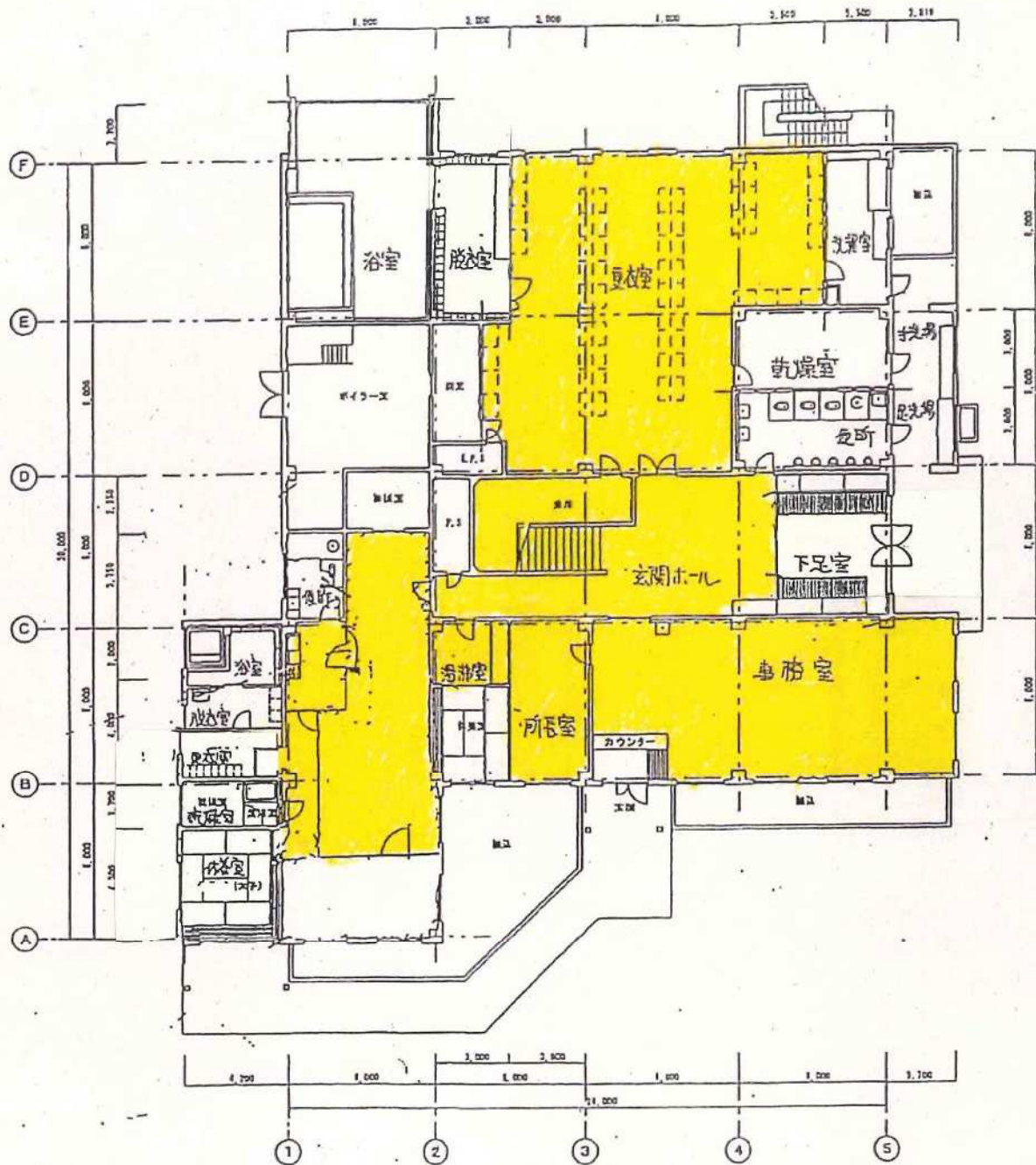
項目	主要床材	基礎数量		主な作業内容							
		床面積 (㎡)	その他	床清掃	回数 ／日	床以外清掃	回数 ／日	定期清掃	回数 ／週	定期清掃	回数 ／年
事務 所棟 1階	9 女性室										
	床(廊下・キッチン)	ビニールタイル	35.00	掃除機・モップ等	1	ごみ回収	1			洗剤洗浄後、ワックス塗布	3
	流し台	ステンレス		スポンジ・タワシ	1	ごみ回収と拭き	1				
	トイレ(洋和便器各1基)	磁器タイル、陶器		デッキブラシ・モップ等	1	ごみ回収	1				
	和室(一部縁側)	畳8畳+板間		掃除機(上用)	1	ごみ回収	1				
	浴室	磁器タイル	29.00	タワシ・デッキブラシ	1					窓ガラス拭き	2
	洗面台・鏡	ステンレス、ガラス				拭き	1				
	脱衣室	クッションフロア		掃除機	1					窓ガラス拭き	2
	更衣室	クッションフロア		掃除機	1					窓ガラス拭き	2
	洗濯室・乾燥室	土間コン		掃除機	1					窓ガラス拭き	2
	ドアノブ・スイッチ	ステンレス等						除菌・拭き	1		
	10 湯沸室		7.90								
	床	ビニールタイル		掃除機・モップ等	1	ごみ回収	2			洗剤洗浄後、ワックス塗布	3
	シンク	ステンレス				ごみ回収と拭き	1				
	11 玄関ホール・下駄室		57.80							扉ガラス拭き	2
	玄関ホール	ビニールタイル		掃除機・モップ等	1	ごみ回収	1			洗剤洗浄後、ワックス塗布	3
	下駄室(すのこ部分)	木製すのこ		掃除機・モップ等	1						
	ドアノブ・スイッチ	ステンレス等						除菌・拭き	1		
	下駄室(すのこ下)									掃除機・モップ等	3
	12 洗濯室		42.50								
	洗濯室	コンクリート		モップ・デッキブラシ	1					排水口詰まりの清掃等	2
	ドアバー・スイッチ	ステンレス等						除菌・拭き	1		
	13 手足洗場		15.20								
	床	コンクリート		デッキブラシ等	1					排水口詰まりの清掃等	2
	洗い場	ステンレス等				拭き	1				
	14 男子便所		10.80							扉ガラス拭き	2
	床	磁器タイル		デッキブラシ等	1	ごみ回収	1				
	洋式便器	陶磁器	3	タワシ等	1						
	和式便器	陶磁器	1	タワシ等	1						
	小便器	陶磁器	5	タワシ等	1						
	ドアバー・スイッチ	ステンレス等						除菌・拭き	1		
	洗面					タワシ等・拭き	1				

項目	主要床材	基礎数量		主な作業内容							
		床面積 (㎡)	その他	床清掃	回数 ／日	床以外清掃	回数 ／日	定期清掃	回数 ／週	定期清掃	回数 ／年
15 東玄関前										扉ガラス拭き	2
ピロティ	タイル			掃除機・モップ等	1						
喫煙コーナー	タイル			掃除機・モップ等	1	灰皿塵芥回収等	1				
ドアバー・スイッチ	ステンレス等							除菌・拭き	1		
16 大会議室		52.80								窓ガラス拭き	2
床	ビニールタイル			掃除機・モップ等	1	ごみ回収	1			洗剤洗浄後、ワックス塗布	3
ドアノブ・スイッチ	ステンレス等							除菌・拭き	1		
洗面						タワシ等・拭き	1				
17 食堂		181.60								窓ガラス拭き	2
床	ビニールタイル			掃除機・モップ等	1	ごみ回収	2			洗剤洗浄後、ワックス塗布	3
ドアノブ・スイッチ	ステンレス等							除菌・拭き	1		
テーブル	化粧板							除菌・拭き	1		
シンク	ステンレス					ごみ回収と拭き	1				
18 控室A,C		135.00								窓ガラス拭き	2
床	ビニールタイル			掃除機・モップ等	1	ごみ回収	1			洗剤洗浄後、ワックス塗布	3
ドアノブ・スイッチ	ステンレス等							除菌・拭き	1		
19 控室B		78.60								窓ガラス拭き	2
床	ビニールタイル			掃除機・モップ等	1	ごみ回収	1			洗剤洗浄後、ワックス塗布	3
ドアノブ・スイッチ	ステンレス等							除菌・拭き	1		
20 廊下・ホール		26.50									
床	ビニールタイル			掃除機・モップ等	1					洗剤洗浄後、ワックス塗布	3
スイッチ	プラスチック類							除菌・拭き	1		
21 階段		18.00									
階段	ビニールタイル			掃除機・モップ等	1					洗剤洗浄後、ワックス塗布	3
手摺り	木製							除菌・拭き	1		
22 便所		12.00								窓ガラス拭き	2
床	タイル			デッキブラシ等	1						
洋式便器	磁器タイル		1	タワシ等	1						
和式便器	磁器タイル		1	タワシ等	1						
小便器	磁器タイル		3	タワシ等	1						
ドアバー	ステンレス							除菌・拭き	1		
洗面						タワシ等・拭き	1				

事務所棟  
2階

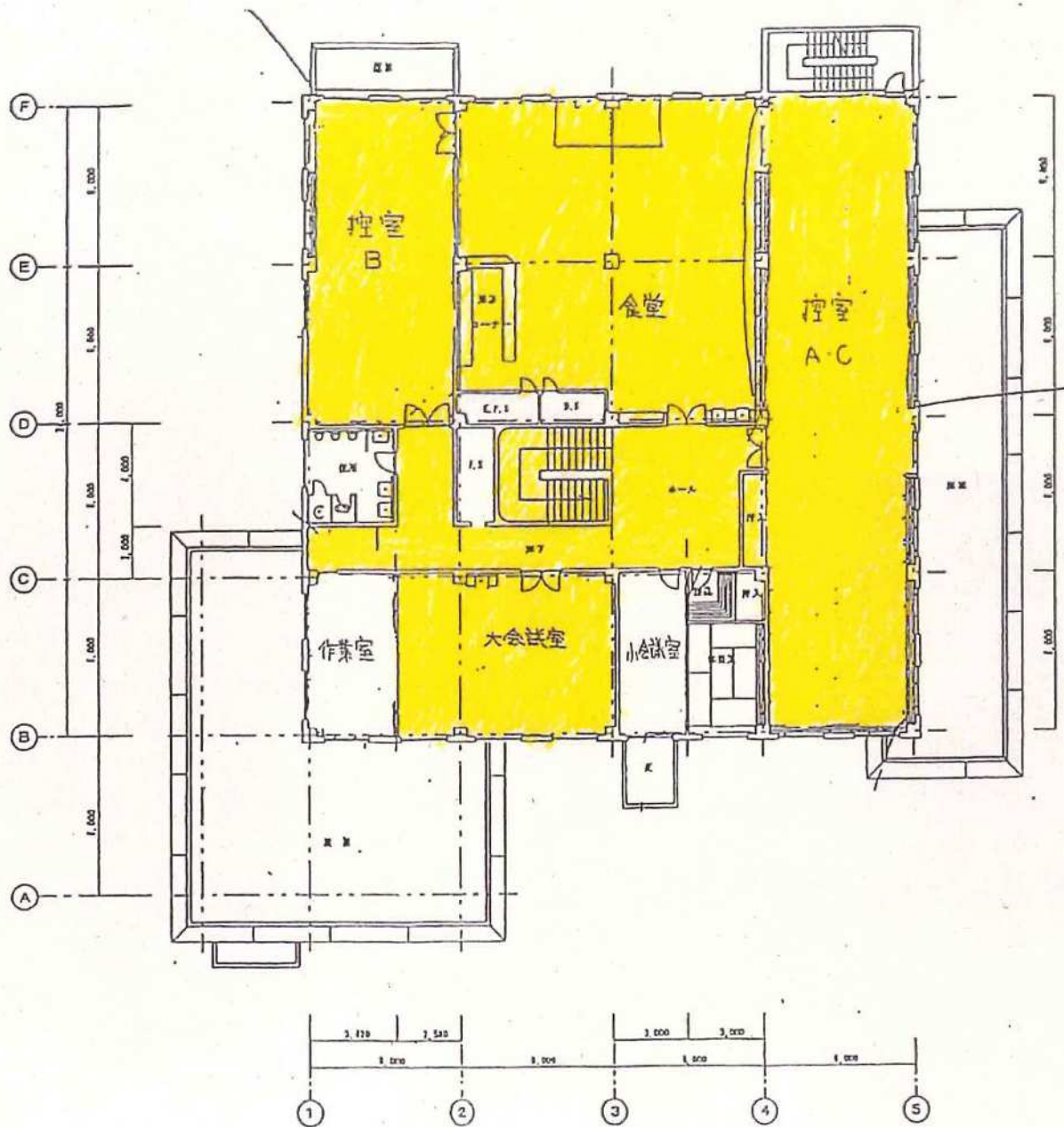
項目	主要床材	基礎数量		主な作業内容							
		床面積 (㎡)	その他	床清掃	回数 ／日	床以外清掃	回数 ／日	定期清掃	回数 ／週	定期清掃	回数 ／年
大型車庫棟	23 ストレッチルーム	33.00								窓ガラス拭き	2
	床	スポンジマット		掃除機等	1						
	ドアノブ・スイッチ							除菌・拭き	1		
	24 業者休憩室	25.80								窓ガラス拭き	2
	床	コンクリート		掃除機・モップ等	1	ごみ収集	1				
	洗面					タワシ等・拭き	1				
	ドアノブ・スイッチ							除菌・拭き	1		
	25 待機室	115.20								窓ガラス拭き	2
	床	コンクリート		掃除機・モップ等	1	ごみ収集	1				
	ドアノブ・スイッチ	ステンレス等						除菌・拭き	1		
	洗面					タワシ等・拭き	1				
	26 便所	10.10								窓ガラス拭き	2
	床	タイル		デッキブラシ等	1						
	洋式便器		1	タワシ等	1						
	小便器		3	タワシ等	1						
	ドアバー	ステンレス						除菌・拭き	1		
	洗面					タワシ等・拭き	1				
	27 湯沸室	5.20									
	床	コンクリート		掃除機・モップ・デッキブラシ	1	ごみ回収	1				
	シンク	ステンレス				ごみ回収と拭き	1				
	28 ピット・待機場所										
		コンクリート				ごみ回収	1				
						灰皿塵芥回収等	1				
	29 ごみ集積場所付近										
		コンクリート								清掃	12
その他	30 事務所棟外回り										
	ボイラー室通気口									フィルター除塵	2
	外階段	コンクリート								掃き	6
	屋上排水口									清掃	2

※ 灰皿塵芥回収等には予備水の配置を含む。



西京まち美化事務所図面\_床清掃対象部分(1階)





西京まち美化事務所図面\_床清掃対象部分(2階)