

仕 様 書

京都市建設局土木管理部伏見土木みどり事務所
(担当 東新川、杉本 電話 075-611-5371)

件名	公園清掃作業（伏見土木みどり事務所管内）
契約期間	令和8年4月1日～令和9年3月31日
履行場所	京都市伏見区南部町他
契約条件	<p>1 目的 公園を常に美しく清潔に保つことにより、公園利用者の安全と快適性を確保するために行うものである。</p> <p>2 作業範囲（別紙1） <u>伏見土木みどり事務所管内における都市公園 278公園（279箇所※）</u> ※稲荷公園のみ作業箇所が2箇所</p> <p>3 作業現場管理 受注者は、現場代理人を定め、書面をもってその氏名及び経歴を通知すること。 現場代理人は作業現場を監督し、その作業が円滑に進むよう現場作業班体制（2班以上）を組み、工程管理を行うこと。</p> <p>4 作業計画 (1) 作業計画表（別紙2）に基づき作業を実施すること。 (2) 現場作業は、土曜日、日曜日及び祝日を除くこと。 (3) 作業着手前に現場確認調査を行い、作業の手順及びルートを検討したうえで、監督員と協議した後に作業着手すること。 (4) 規模の大きな公園、作業範囲が分かりにくい箇所については、監督員から別途提供する説明資料に基づいて作業を実施すること。 (5) 作業計画とは別に、ゴミ収集（1～3公園/週）を追加する場合がある。 (6) 作業計画表を本市ホームページ（京都市情報館）に掲載する場合がある。</p> <p>5 作業内容 (1) 公園清掃 ア 散乱ゴミの拾集め及び落ち葉等の掃集め ※周縁部を含む イ 清掃ボランティア袋等のゴミ収集 ※落ち葉、枯れ枝、剪定枝、刈草、菓子包装・容器等 ウ 不法投棄物等ゴミの撤去 エ 池、せせらぎ内部のゴミの拾い集め、スクリーン及び集水桝にかかる浮遊ゴミ、浮草、藻等の除去 ※対象公園：伏見北堀公園、向島中央公園、鳥羽離宮跡公園 (2) 公園清掃に当たっての留意事項 ア 特に落ち葉の多い時期については、周縁部の清掃を丁寧に行うこと。 イ 園路、広場以外の法面部等に堆積した落ち葉についても掃集めること。 ウ ボランティア活動により発生した剪定枝の束についても収集すること。 エ 作業時に公園にあったゴミ等については、原則その日のうちに全て収集、処分することとし、本市環境政策局クリーンセンターに、<u>一般廃棄物（都市美化ゴミ）</u>として持込み処分すること。 オ 公園施設等の破損、落書き等を発見した場合は、速やかに監督員に報告すること。 カ 清掃作業に当たっては、公園利用者、地元ボランティア及び近隣住民等への対応を誠実に行うこと。</p>

- キ 監督員の完了確認後に、手直し作業の指示を受けた場合は、指示後、速やかに作業を行うこと。
- ク 監督員の判断により作業状況を確認するための立会を求めた場合は、従うものとする。

6 工程管理

- (1) 天候及び交通事情等受託者の責に負わない事由により予定していた作業を中止・延期する場合は、監督員に連絡を入れること（中止の場合は、午前9時まで、延期の場合は適宜とする）。
- (2) 作業を中止した場合は、2営業日後までに作業を完了させること。
- (3) イベント開催、観光シーズン及び本市工事等により作業の実施が難しいと判断された場合は、監督員と協議を行ったうえで、作業時間の前倒し、作業箇所及びルートの変更等を行い、業務の履行に支障をきたさないよう努めること。

7 作業写真

- (1) 作業写真は、作業が適正に実施されたことを第三者に立証する唯一の資料であることを十分に留意して撮影すること（写真の信憑性を考慮し、写真データ編集は認めない）。
- (2) 作業写真データのまとめ方及び管理方法については、監督員と協議を行ったうえで、作業に着手すること。
- (3) 作業写真は、以下の点に注意して撮影を行うこと。
 - ア 作業写真は、公園名、撮影年月日及び受注者名を明記した黒板が入るように撮影すること（作業前・作業後・作業後の公園全景）。
 - イ 収集する清掃ボランティア袋等の有無にかかわらず、作業写真（収集物がない場合は、その状況）を撮影すること。
 - ウ 写真は、可能な限り公園内の様子（雑草の繁茂状況等）が分かるよう撮影すること。
 - エ 撮影箇所については、園内及び周縁部のゴミの散乱状況やゴミの量が分かる箇所を含め、公園を広範囲に見渡せる角度（水平角度）で撮影すること。
 - オ 特に、作業後の写真については、公園全体がはっきりとわかるように撮影すること。必要に応じて複数角度から撮影すること。

8 提出書類

- 1 箇月毎に、前月分の作業日報（様式1）、作業写真（電子データ：JPEG形式）、処分伝票を添えて、作業履行報告書（様式2）及び請求書を提出すること。
- 提出期限は、履行月の翌月10日までとする。
- なお、作業写真については、電子媒体（CD-R、DVD-R、BD-R）で提出すること。

9 委託料の支払い

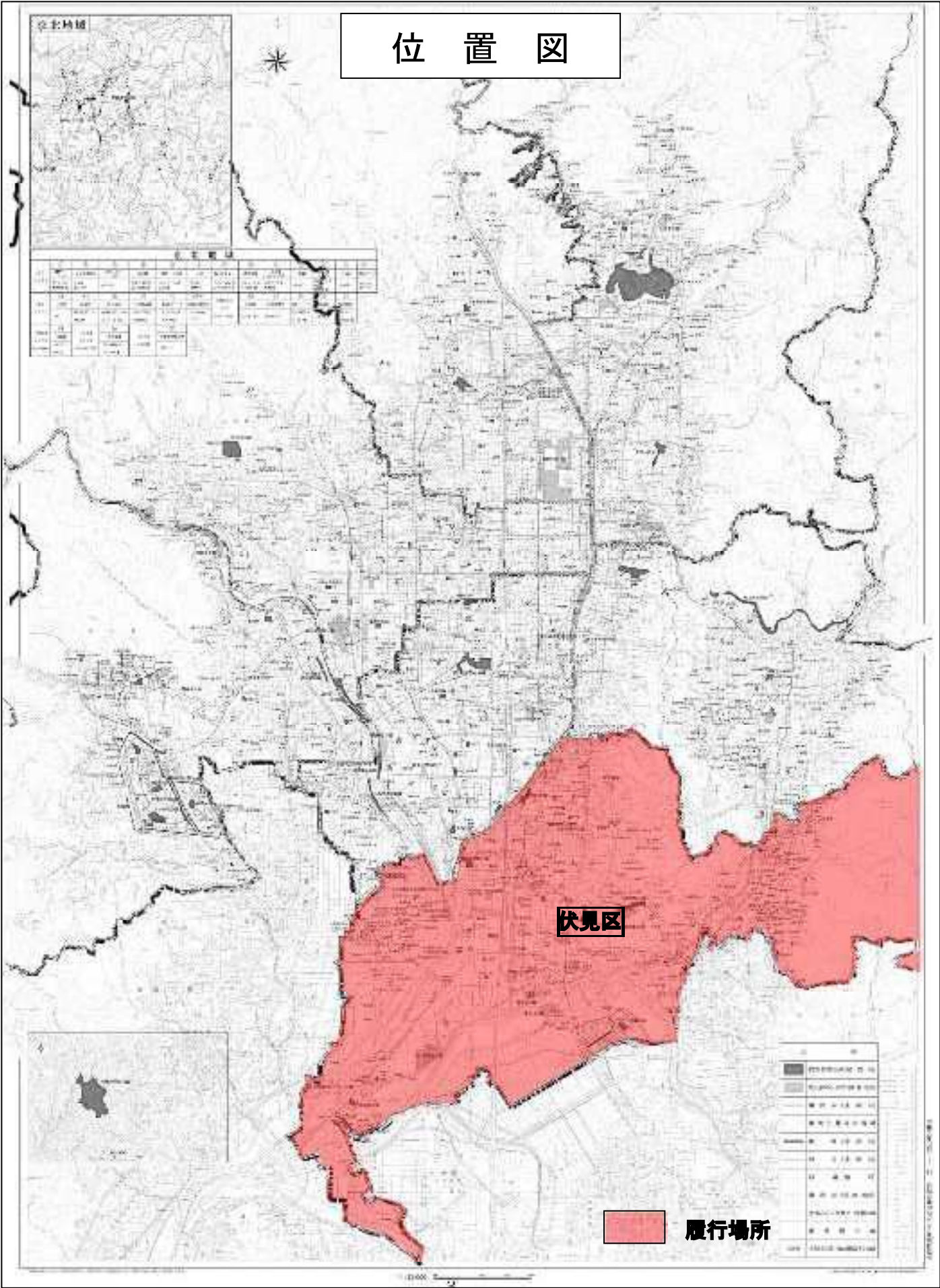
- 監督員が提出書類により、作業が適切に履行されていることを確認した後、本業務に係る経費を支払うものとする。

10 安全の確保

- (1) 作業現場は、一般供用中の公園であり作業に起因する事故のないように十分に注意すると共に、公園利用者、通行者、隣接する家屋及び公園施設等にゴミ、ほこり等を飛散させることのないよう必要な事故防止策を講じること。
- (2) 万一事故があった場合は、受注者においてすべて処理すると共に、速やかにその状況及び結果を監督員に報告すること。
- (3) 作業にかかる車両の公園への出入りは、必要最小限とし、出入時以外は、清掃作業中であっても施錠するなど、出入口（車止）の管理を十分に行うこと。南京錠が備わっていない状態を発見した場合は、監督員に報告すること。

- 11 本仕様書に定めがない事項の処理については、別途協議することとする。

注：本仕様について不明な点がある場合は、契約課の指示に従ってください。



令和8年度 公園清掃作業(伏見土木みどり事務所管内) 278公園(279箇所)

年間作業回数 (回)

分類	作業1	作業2	作業3
A1	3	24	
A2		26	
A3			27
B1		49	
B2			49

作業分類

- 作業1 街区公園等(11下～12月落葉掃集め重点実施)
作業2 街区公園等
作業3 近隣公園等

月別作業回数 [隔週]

項目	分類	種別	箇所数	4月	5月	6月	7月	8月	9月	10月	11月	12月	1月	2月	3月	合計(回)
街区	A1	作業1	109								1	2				3
		作業2	109	3	2	2	2	2	3	2	1		2	2	3	24
	A2	作業2	154	2	2	2	3	2	2	2	2	3	2	2	2	26
近隣	A3	作業3	5	3	2	2	2	2	3	2	2	2	2	2	3	27

月別作業回数 [隔週]

項目	分類	種別	箇所数	4月	5月	6月	7月	8月	9月	10月	11月	12月	1月	2月	3月	合計(回)
街区	B1	作業2	7	4	3	5	4	5	3	4	5	3	4	4	5	49
近隣	B2	作業3	4	4	3	5	4	5	3	4	5	3	4	4	5	49

月別作業面積 [隔週]

項目	分類	種別	面積(m2/回)	4月	5月	6月	7月	8月	9月	10月	11月	12月	1月	2月	3月	合計(ha)
街区	A1	作業1	134,770								134,770	269,540				40.4
		作業2	134,770	404,310	269,540	269,540	269,540	269,540	404,310	269,540	134,770		269,540	269,540	404,310	323.4
	A2	作業2	25,030	50,060	50,060	50,060	75,090	50,060	50,060	50,060	50,060	75,090	50,060	50,060	50,060	65.1
近隣	A3	作業3	59,360	178,080	118,720	118,720	118,720	118,720	178,080	118,720	118,720	118,720	118,720	118,720	178,080	160.3

月別作業面積 [毎週]

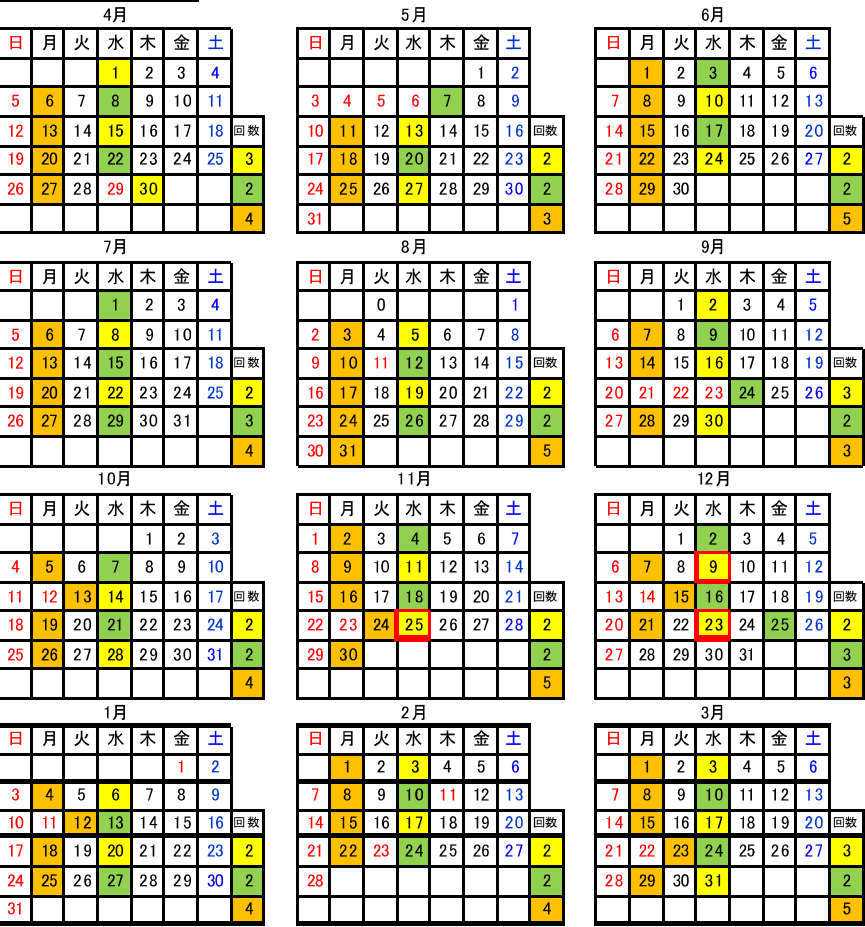
項目	分類	作業	面積(m2/回)	4月	5月	6月	7月	8月	9月	10月	11月	12月	1月	2月	3月	合計(ha)
街区	B1	作業2	6,420	25,680	19,260	32,100	25,680	32,100	19,260	25,680	32,100	19,260	25,680	25,680	32,100	31.5
近隣	B2	作業3	31,560	126,240	94,680	157,800	126,240	157,800	94,680	126,240	157,800	94,680	126,240	126,240	157,800	154.6

年間作業面積

項目	分類	種別	面積(m2/月)	4月	5月	6月	7月	8月	9月	10月	11月	12月	1月	2月	3月	合計(ha)
街区	A1	作業1	134,770								134,770	269,540				40.4
街区	A1、A2、B1	作業2	166,220	480,050	338,860	351,700	370,310	351,700	473,630	345,280	216,930	94,350	345,280	345,280	486,470	420.0
近隣	A3、B2	作業3	115,950	304,320	213,400	276,520	244,960	276,520	272,760	244,960	276,520	213,400	244,960	244,960	335,880	314.9

年間計画表

分類	回数
A1+A3(隔週)	27
A2(隔週)	26
B1+B2(毎週)	49



令和8年度公園清掃作業(伏見土木みどり事務所管内)

作業計画表

	公 園 名	作業 面積m2	作業1 回数	作業1 延面積m2	作業2 回数	作業2 延面積m2	作業3 回数	作業3 延面積m2	分類	4月	4月	4月	4月	5月	5月	5月	6月	6月	6月	6月	6月	7月	7月	7月	7月	8月	8月	8月	8月	8月	9月	9月	9月	10月	10月	10月	10月	11月	11月	11月	11月	11月	11月	12月	12月	12月	1月	1月	1月	1月	2月	2月	2月	2月	3月	3月	3月
1	南部	1,830	3	5490	24	43920			A1	1	15	30		13	27		10	24				8	22			5	19				2	16	30	14	28		11	25				9	23		6	20			3	17		3	17	31			
2	羽柴	540	3	1620	24	12960			A1	1	15	30		13	27		10	24				8	22			5	19				2	16	30	14	28		11	25				9	23		6	20			3	17		3	17	31			
3	醍醐辰巳	2,300	3	6900	24	55200			A1	1	15	30		13	27		10	24				8	22			5	19				2	16	30	14	28		11	25				9	23		6	20			3	17		3	17	31			
4	竹田	580	3	1740	24	13920			A1	1	15	30		13	27		10	24				8	22			5	19				2	16	30	14	28		11	25				9	23		6	20			3	17		3	17	31			
5	長岡	1,180	3	3540	24	28320			A1	1	15	30		13	27		10	24				8	22			5	19				2	16	30	14	28		11	25				9	23		6	20			3	17		3	17	31			
6	七瀬川	2,570	3	7710	24	61680			A1	1	15	30		13	27		10	24				8	22			5	19				2	16	30	14	28		11	25				9	23		6	20			3	17		3	17	31			
7	柿ノ木浜	750	3	2250	24	18000			A1	1	15	30		13	27		10	24				8	22			5	19				2	16	30	14	28		11	25				9	23		6	20			3	17		3	17	31			
8	福島	1,320	3	3960	24	31680			A1	1	15	30		13	27		10	24				8	22			5	19				2	16	30	14	28		11	25				9	23		6	20			3	17		3	17	31			
9	深草西浦中	1,900	3	5700	24	45600			A1	1	15	30		13	27		10	24				8	22			5	19				2	16	30	14	28		11	25				9	23		6	20			3	17		3	17	31			
10	深草砂川西	1,660	3	4980	24	39840			A1	1	15	30		13	27		10	24				8	22			5	19				2	16	30	14	28		11	25				9	23		6	20			3	17		3	17	31			
11	深草西	1,710	3	5130	24	41040			A1	1	15	30		13	27		10	24				8	22			5	19				2	16	30	14	28		11	25				9	23		6	20			3	17		3	17	31			
12	泰長老	4,280	3	12840	24	102720			A1	1	15	30		13	27		10	24				8	22			5	19				2	16	30	14	28		11	25				9	23		6	20			3	17		3	17	31			
13	京道	1,320	3	3960	24	31680			A1	1	15	30		13	27		10	24				8	22			5	19				2	16	30	14	28		11	25				9	23		6	20			3	17		3	17	31			
14	森の宮南	880	3	2640	24	21120			A1	1	15	30		13	27		10	24				8	22			5	19				2	16	30	14	28		11	25				9	23		6	20			3	17		3	17	31			
15	森の宮北	500	3	1500	24	12000			A1	1	15	30		13	27		10	24				8	22			5	19				2	16	30	14	28		11	25				9	23		6	20			3	17		3	17	31			
16	久我東	540	3	1620	24	12960			A1	1	15	30		13	27		10	24				8	22			5	19				2	16	30	14	28		11	25				9	23		6	20			3	17		3	17	31			
17	深草砂川東	1,870	3	5610	24	44880			A1	1	15	30		13	27		10	24				8	22			5	19				2	16	30	14	28		11	25				9	23		6	20			3	17		3	17	31			
18	深草東	2,220	3	6660	24	53280			A1	1	15	30		13	27		10	24				8	22			5	19				2	16	30	14	28		11	25				9	23		6	20			3	17		3	17	31			
19	大高	1,280	3	3840	24	30720			A1	1	15	30		13	27		10	24				8	22			5	19				2	16	30	14	28		11	25				9	23		6	20			3	17		3	17	31			
20	古道	1,500	3	4500	24	36000			A1	1	15	30		13	27		10	24				8	22			5	19				2	16	30	14	28		11	25				9	23		6	20			3	17		3	17	31			
21	城ノ越	1,930	3	5790	24	46320			A1	1	15	30		13	27		10	24				8	22			5	19				2	16	30	14	28		11	25				9	23		6	20			3	17		3	17	31			
22	改進	1,750	3	5250	24	42000			A1	1	15	30		13	27		10	24				8	22			5	19				2	16	30	14	28		11	25				9	23		6	20			3	17		3	17	31			
23	深草瓦町	700	3	2100	24	16800			A1	1	15	30		13	27		10	24				8	22			5	19				2	16	30	14	28		11	25				9	23		6	20			3	17		3	17	31			
24	御陵西裏	400	3	1200	24	9600			A1	1	15	30		13	27		10	24				8	22			5	19				2	16	30	14	28		11	25				9	23		6	20			3	17		3	17	31			
25	和泉屋	400	3	1200	24	9600			A1	1	15	30		13	27		10	24				8	22			5	19				2	16	30	14	28		11	25				9	23		6	20			3	17		3	17	31			
26	桃山島津	490	3	1470	24	11760			A1	1	15	30		13	27		10	24				8	22			5	19				2	16	30	14	28		11	25				9	23		6	20			3	17		3	17	31			
27	山殿	490	3	1470	24	11760			A1	1	15	30		13	27		10	24				8	22			5	19				2	16	30	14	28		11	25				9	23		6	20			3	17		3	17	31			
28	万帖敷	2,020	3	6060	24	48480			A1	1	15	30		13	27		10	24				8	22			5	19				2	16	30	14	28		11	25				9	23		6	20			3	17		3	17	31			
29	遠山	590	3	1770	24	14160			A1	1	15	30		13	27		10	24				8	22			5	19				2	16	30	14	28		11	25				9	23		6	20			3	17		3	17	31			
30	大島	820	3	2460	24	19680			A1	1	15	30		13	27		10	24				8	22			5	19				2	16	30	14	28		11	25				9	23		6	20			3	17		3	17	31			
31	舞台町	730	3	2190	24	17520			A1	1	15	30		13	27		10	24				8	22			5	19				2	16	30	14	28		11	25				9	23		6	20			3	17		3	17	31			
32	醍醐南第一	840	3	2520	24	20160			A1	1	15	30		13	27		10	24				8	22			5	19				2	16	30	14	28		11	25				9	23		6	20			3	17		3	17	31			
33	醍醐南第二	850	3	2550	24	20400			A1	1	15	30		13	27		10	24				8	22			5	19				2	16	30	14	28		11	25				9	23		6	20			3	17		3	17	31			
34	納所	3,440	3	10320	24	82560			A1	1	15	30		13	27		10	24				8	22			5	19				2	16	30	14	28		11	25				9	23		6	20			3	17		3	17	31			
35	菱川	920	3	2760	24	22080			A1	1	15	30		13	27		10	24				8	22			5	19				2	16	30	14	28		11	25				9	23		6	20			3	17		3	17	31			
36	深草谷口	590	3	1770	24	14160			A1	1	15	30		13	27		10	24				8	22			5	19				2	16	30	14	28		11	25				9	23		6	20			3	17		3	17	31			
37	田中宮	2,860																																																							

令和8年度公園清掃作業(伏見土木みどり事務所管内)

作業計画表

	公 園 名	作業 面積m2	作業1 回数	作業1 延面積m2	作業2 回数	作業2 延面積m2	作業3 回数	作業3 延面積m2	分類	4月	4月	4月	4月	5月	5月	5月	6月	6月	6月	6月	6月	7月	7月	7月	7月	8月	8月	8月	8月	8月	9月	9月	9月	10月	10月	10月	10月	11月	11月	11月	11月	11月	11月	12月	12月	12月	1月	1月	1月	1月	2月	2月	2月	2月	3月	3月	3月
60	円面田	4,210	3	12630	24	101040			A1	1	15	30		13	27		10	24				8	22			5	19				2	16	30	14	28		11	25				9	23		6	20			3	17		3	17	31			
61	紅雪	1,590	3	4770	24	38160			A1	1	15	30		13	27		10	24				8	22			5	19				2	16	30	14	28		11	25				9	23		6	20			3	17		3	17	31			
62	生津	500	3	1500	24	12000			A1	1	15	30		13	27		10	24				8	22			5	19				2	16	30	14	28		11	25				9	23		6	20			3	17		3	17	31			
63	貴船	390	3	1170	24	9360			A1	1	15	30		13	27		10	24				8	22			5	19				2	16	30	14	28		11	25				9	23		6	20			3	17		3	17	31			
64	生津第二	730	3	2190	24	17520			A1	1	15	30		13	27		10	24				8	22			5	19				2	16	30	14	28		11	25				9	23		6	20			3	17		3	17	31			
65	樋爪	350	3	1050	24	8400			A1	1	15	30		13	27		10	24				8	22			5	19				2	16	30	14	28		11	25				9	23		6	20			3	17		3	17	31			
66	岩山	1,580	3	4740	24	37920			A1	1	15	30		13	27		10	24				8	22			5	19				2	16	30	14	28		11	25				9	23		6	20			3	17		3	17	31			
67	南大島	5,740	3	17220	24	137760			A1	1	15	30		13	27		10	24				8	22			5	19				2	16	30	14	28		11	25				9	23		6	20			3	17		3	17	31			
68	南大島第二	1,280	3	3840	24	30720			A1	1	15	30		13	27		10	24				8	22			5	19				2	16	30	14	28		11	25				9	23		6	20			3	17		3	17	31			
69	安信	1,590	3	4770	24	38160			A1	1	15	30		13	27		10	24				8	22			5	19				2	16	30	14	28		11	25				9	23		6	20			3	17		3	17	31			
70	醍醐大畑	810	3	2430	24	19440			A1	1	15	30		13	27		10	24				8	22			5	19				2	16	30	14	28		11	25				9	23		6	20			3	17		3	17	31			
71	醍醐廻り戸	450	3	1350	24	10800			A1	1	15	30		13	27		10	24				8	22			5	19				2	16	30	14	28		11	25				9	23		6	20			3	17		3	17	31			
72	須釜	5,420	3	16260	24	130080			A1	1	15	30		13	27		10	24				8	22			5	19				2	16	30	14	28		11	25				9	23		6	20			3	17		3	17	31			
73	下野	840	3	2520	24	20160			A1	1	15	30		13	27		10	24				8	22			5	19				2	16	30	14	28		11	25				9	23		6	20			3	17		3	17	31			
74	東合場みどり	850	3	2550	24	20400			A1	1	15	30		13	27		10	24				8	22			5	19				2	16	30	14	28		11	25				9	23		6	20			3	17		3	17	31			
75	加賀屋敷	870	3	2610	24	20880			A1	1	15	30		13	27		10	24				8	22			5	19				2	16	30	14	28		11	25				9	23		6	20			3	17		3	17	31			
76	東古御香	1,590	3	4770	24	38160			A1	1	15	30		13	27		10	24				8	22			5	19				2	16	30	14	28		11	25				9	23		6	20			3	17		3	17	31			
77	柳長	3,110	3	9330	24	74640			A1	1	15	30		13	27		10	24				8	22			5	19				2	16	30	14	28		11	25				9	23		6	20			3	17		3	17	31			
78	大受新開	970	3	2910	24	23280			A1	1	15	30		13	27		10	24				8	22			5	19				2	16	30	14	28		11	25				9	23		6	20			3	17		3	17	31			
79	二の丸	700	3	2100	24	16800			A1	1	15	30		13	27		10	24				8	22			5	19				2	16	30	14	28		11	25				9	23		6	20			3	17		3	17	31			
80	御霊ヶ下東	460	3	1380	24	11040			A1	1	15	30		13	27		10	24				8	22			5	19				2	16	30	14	28		11	25				9	23		6	20			3	17		3	17	31			
81	丸町	1,230	3	3690	24	29520			A1	1	15	30		13	27		10	24				8	22			5	19				2	16	30	14	28		11	25				9	23		6	20			3	17		3	17	31			
82	際目第二	1,960	3	5880	24	47040			A1	1	15	30		13	27		10	24				8	22			5	19				2	16	30	14	28		11	25				9	23		6	20			3	17		3	17	31			
83	醍醐辰巳第二	920	3	2760	24	22080			A1	1	15	30		13	27		10	24				8	22			5	19				2	16	30	14	28		11	25				9	23		6	20			3	17		3	17	31			
84	石田大山	600	3	1800	24	14400			A1	1	15	30		13	27		10	24				8	22			5	19				2	16	30	14	28		11	25				9	23		6	20			3	17		3	17	31			
85	久我本町第二	420	3	1260	24	10080			A1	1	15	30		13	27		10	24				8	22			5	19				2	16	30	14	28		11	25				9	23		6	20			3	17		3	17	31			
86	久我東第二	1,060	3	3180	24	25440			A1	1	15	30		13	27		10	24				8	22			5	19				2	16	30	14	28		11	25				9	23		6	20			3	17		3	17	31			
87	久我東第三	920	3	2760	24	22080			A1	1	15	30		13	27		10	24				8	22			5	19				2	16	30	14	28		11	25				9	23		6	20			3	17		3	17	31			
88	西伊達	760	3	2280	24	18240			A1	1	15	30		13	27		10	24				8	22			5	19				2	16	30	14	28		11	25				9	23		6	20			3	17		3	17	31			
89	舞台町第二	400	3	1200	24	9600			A1	1	15	30		13	27		10	24				8	22			5	19				2	16	30	14	28		11	25				9	23		6	20			3	17		3	17	31			
90	菱川第二	500	3	1500	24	12000			A1	1	15	30		13	27		10	24				8	22			5	19				2	16	30	14	28		11	25				9	23		6	20			3	17		3	17	31			
91	泓ノ壺西	410	3	1230	24	9840			A1	1	15	30		13	27		10	24				8	22			5	19				2	16	30	14	28		11	25				9	23		6	20			3	17		3	17	31			
92	津田第三	400	3	1200	24	9600			A1	1	15	30		13	27		10	24				8	22			5	19				2	16	30	14	28		11	25				9	23		6	20			3	17		3	17	31			
93	松平筑前	370	3	1110	24	8880			A1	1	15	30		13	27		10	24				8	22			5	19				2	16	30	14	28		11	25				9	23		6	20			3	17		3	17	31			
94	向島中島	1,090	3	3270	24	26160			A1	1	15	30		13	27		10	24				8	22			5	19				2	16	30	14	28		11	25				9	23		6	20			3	17		3	17	31			
95	醍醐西	1,960	3	5880	24	47040			A1	1	15	30		13	27		10	24				8	22			5	19				2	16	30	14	28		11	25				9	23		6	20			3	17		3	17	31			
96	合場																																																								

令和8年度公園清掃作業(伏見土木みどり事務所管内)

作業計画表

	公 園 名	作業 面積m2	作業1 回数	作業1 延面積m2	作業2 回数	作業2 延面積m2	作業3 回数	作業3 延面積m2	分類	4月	4月	4月	4月	5月	5月	5月	6月	6月	6月	6月	6月	7月	7月	7月	7月	8月	8月	8月	8月	8月	9月	9月	9月	10月	10月	10月	10月	11月	11月	11月	11月	11月	12月	12月	12月	1月	1月	1月	1月	2月	2月	2月	2月	3月	3月	3月	3月	3月
110	北鍵屋	1,360			26	35360			A2	8	22			7	20		3	17				1	15	29		12	26				9	24		7	21			4	18				2	16		13	27			10	24		10	24				
111	稲荷(西)	230			26	5980			A2	8	22			7	20		3	17				1	15	29		12	26				9	24		7	21			4	18				2	16		13	27			10	24		10	24				
112	鞍ヶ谷	150			26	3900			A2	8	22			7	20		3	17				1	15	29		12	26				9	24		7	21			4	18				2	16		13	27			10	24		10	24				
113	鞍ヶ谷西	220			26	5720			A2	8	22			7	20		3	17				1	15	29		12	26				9	24		7	21			4	18				2	16		13	27			10	24		10	24				
114	僧園	190			26	4940			A2	8	22			7	20		3	17				1	15	29		12	26				9	24		7	21			4	18				2	16		13	27			10	24		10	24				
115	川東	90			26	2340			A2	8	22			7	20		3	17				1	15	29		12	26				9	24		7	21			4	18				2	16		13	27			10	24		10	24				
116	羽束師鴨川	60			26	1560			A2	8	22			7	20		3	17				1	15	29		12	26				9	24		7	21			4	18				2	16		13	27			10	24		10	24				
117	大構	160			26	4160			A2	8	22			7	20		3	17				1	15	29		12	26				9	24		7	21			4	18				2	16		13	27			10	24		10	24				
118	淀新町	160			26	4160			A2	8	22			7	20		3	17				1	15	29		12	26				9	24		7	21			4	18				2	16		13	27			10	24		10	24				
119	馬谷	300			26	7800			A2	8	22			7	20		3	17				1	15	29		12	26				9	24		7	21			4	18				2	16		13	27			10	24		10	24				
120	泓ノ川	70			26	1820			A2	8	22			7	20		3	17				1	15	29		12	26				9	24		7	21			4	18				2	16		13	27			10	24		10	24				
121	薬師堂西	90			26	2340			A2	8	22			7	20		3	17				1	15	29		12	26				9	24		7	21			4	18				2	16		13	27			10	24		10	24				
122	薬師堂南	110			26	2860			A2	8	22			7	20		3	17				1	15	29		12	26				9	24		7	21			4	18				2	16		13	27			10	24		10	24				
123	薬師堂北	130			26	3380			A2	8	22			7	20		3	17				1	15	29		12	26				9	24		7	21			4	18				2	16		13	27			10	24		10	24				
124	本多上野	70			26	1820			A2	8	22			7	20		3	17				1	15	29		12	26				9	24		7	21			4	18				2	16		13	27			10	24		10	24				
125	西志水	410			26	10660			A2	8	22			7	20		3	17				1	15	29		12	26				9	24		7	21			4	18				2	16		13	27			10	24		10	24				
126	川東北	220			26	5720			A2	8	22			7	20		3	17				1	15	29		12	26				9	24		7	21			4	18				2	16		13	27			10	24		10	24				
127	井伊	190			26	4940			A2	8	22			7	20		3	17				1	15	29		12	26				9	24		7	21			4	18				2	16		13	27			10	24		10	24				
128	北遠山	240			26	6240			A2	8	22			7	20		3	17				1	15	29		12	26				9	24		7	21			4	18				2	16		13	27			10	24		10	24				
129	南西裏	270			26	7020			A2	8	22			7	20		3	17				1	15	29		12	26				9	24		7	21			4	18				2	16		13	27			10	24		10	24				
130	下山口	70			26	1820			A2	8	22			7	20		3	17				1	15	29		12	26				9	24		7	21			4	18				2	16		13	27			10	24		10	24				
131	泓ノ壺	90			26	2340			A2	8	22			7	20		3	17				1	15	29		12	26				9	24		7	21			4	18				2	16		13	27			10	24		10	24				
132	久我森の宮	200			26	5200			A2	8	22			7	20		3	17				1	15	29		12	26				9	24		7	21			4	18				2	16		13	27			10	24		10	24				
133	外山街道	230			26	5980			A2	8	22			7	20		3	17				1	15	29		12	26				9	24		7	21			4	18				2	16		13	27			10	24		10	24				
134	中書島	210			26	5460			A2	8	22			7	20		3	17				1	15	29		12	26				9	24		7	21			4	18				2	16		13	27			10	24		10	24				
135	立河原	90			26	2340			A2	8	22			7	20		3	17				1	15	29		12	26				9	24		7	21			4	18				2	16		13	27			10	24		10	24				
136	津田	110			26	2860			A2	8	22			7	20		3	17				1	15	29		12	26				9	24		7	21			4	18				2	16		13	27			10	24		10	24				
137	南津田	220			26	5720			A2	8	22			7	20		3	17				1	15	29		12	26				9	24		7	21			4	18				2	16		13	27			10	24		10	24				
138	上林	240			26	6240			A2	8	22			7	20		3	17				1	15	29		12	26				9	24		7	21			4	18				2	16		13	27			10	24		10	24				
139	谷寺	110			26	2860			A2	8	22			7	20		3	17				1	15	29		12	26				9	24		7	21			4	18				2	16		13	27			10	24		10	24				
140	南志水	90			26	2340			A2	8	22			7	20		3	17				1	15	29		12	26				9	24		7	21			4	18				2	16		13	27			10	24		10	24				
141	森の宮西	240			26	6240			A2	8	22			7	20		3	17				1	15	29		12	26				9	24		7	21			4	18				2	16		13	27			10	24		10	24				
142	久我御旅	110			26	2860			A2	8	22			7	20		3	17				1	15	29		12	26				9	24		7	21			4	18				2	16		13	27			10	24		10	24				
143	南志水第二	90			26	2340			A2	8	22			7	20		3	17				1	15	29		12	26				9	24		7	21			4	18				2	16		13	27			10	24		10	24				
144	大山	100			26	2600			A2	8	22			7	20		3	17				1	15	29		12	26				9	24		7	21			4	18				2	16		13	27			10	24		10	24				
145	久我石原	290			26	7540			A2	8	22			7	20		3	17				1	15	29		12	26				9	24		7	21			4	18				2	16		13	27			10	24		10	24				
146	南古川	290			26	7540			A2	8	22																																															

令和8年度公園清掃作業(伏見土木みどり事務所管内)

作業計画表

	公 園 名	作業 面積m2	作業1 回数	作業1 延面積m2	作業2 回数	作業2 延面積m2	作業3 回数	作業3 延面積m2	分類	4月	4月	4月	4月	5月	5月	5月	6月	6月	6月	6月	6月	7月	7月	7月	7月	8月	8月	8月	8月	8月	9月	9月	9月	10月	10月	10月	10月	11月	11月	11月	11月	11月	12月	12月	12月	1月	1月	1月	1月	2月	2月	2月	2月	3月	3月	3月	3月	3月
176	川東北第二	530			26	13780			A2	8	22			7	20		3	17				1	15	29		12	26				9	24		7	21			4	18				2	16		13	27			10	24		10	24				
177	広長	60			26	1560			A2	8	22			7	20		3	17				1	15	29		12	26				9	24		7	21			4	18				2	16		13	27			10	24		10	24				
178	森の宮第三	70			26	1820			A2	8	22			7	20		3	17				1	15	29		12	26				9	24		7	21			4	18				2	16		13	27			10	24		10	24				
179	烏橋	110			26	2860			A2	8	22			7	20		3	17				1	15	29		12	26				9	24		7	21			4	18				2	16		13	27			10	24		10	24				
180	鞍ヶ谷南	80			26	2080			A2	8	22			7	20		3	17				1	15	29		12	26				9	24		7	21			4	18				2	16		13	27			10	24		10	24				
181	多近田	160			26	4160			A2	8	22			7	20		3	17				1	15	29		12	26				9	24		7	21			4	18				2	16		13	27			10	24		10	24				
182	西風呂	140			26	3640			A2	8	22			7	20		3	17				1	15	29		12	26				9	24		7	21			4	18				2	16		13	27			10	24		10	24				
183	開土	220			26	5720			A2	8	22			7	20		3	17				1	15	29		12	26				9	24		7	21			4	18				2	16		13	27			10	24		10	24				
184	新町裏	100			26	2600			A2	8	22			7	20		3	17				1	15	29		12	26				9	24		7	21			4	18				2	16		13	27			10	24		10	24				
185	久我西出第二	160			26	4160			A2	8	22			7	20		3	17				1	15	29		12	26				9	24		7	21			4	18				2	16		13	27			10	24		10	24				
186	菱川第三	180			26	4680			A2	8	22			7	20		3	17				1	15	29		12	26				9	24		7	21			4	18				2	16		13	27			10	24		10	24				
187	菱川第五	150			26	3900			A2	8	22			7	20		3	17				1	15	29		12	26				9	24		7	21			4	18				2	16		13	27			10	24		10	24				
188	隣目第三	70			26	1820			A2	8	22			7	20		3	17				1	15	29		12	26				9	24		7	21			4	18				2	16		13	27			10	24		10	24				
189	遠山第二	120			26	3120			A2	8	22			7	20		3	17				1	15	29		12	26				9	24		7	21			4	18				2	16		13	27			10	24		10	24				
190	中山田	120			26	3120			A2	8	22			7	20		3	17				1	15	29		12	26				9	24		7	21			4	18				2	16		13	27			10	24		10	24				
191	久我西出	170			26	4420			A2	8	22			7	20		3	17				1	15	29		12	26				9	24		7	21			4	18				2	16		13	27			10	24		10	24				
192	谷寺第二	120			26	3120			A2	8	22			7	20		3	17				1	15	29		12	26				9	24		7	21			4	18				2	16		13	27			10	24		10	24				
193	谷寺第三	50			26	1300			A2	8	22			7	20		3	17				1	15	29		12	26				9	24		7	21			4	18				2	16		13	27			10	24		10	24				
194	両替町	60			26	1560			A2	8	22			7	20		3	17				1	15	29		12	26				9	24		7	21			4	18				2	16		13	27			10	24		10	24				
195	羽東師鴨川第六	100			26	2600			A2	8	22			7	20		3	17				1	15	29		12	26				9	24		7	21			4	18				2	16		13	27			10	24		10	24				
196	切レ戸	50			26	1300			A2	8	22			7	20		3	17				1	15	29		12	26				9	24		7	21			4	18				2	16		13	27			10	24		10	24				
197	菱川第四	70			26	1820			A2	8	22			7	20		3	17				1	15	29		12	26				9	24		7	21			4	18				2	16		13	27			10	24		10	24				
198	大島第二	250			26	6500			A2	8	22			7	20		3	17				1	15	29		12	26				9	24		7	21			4	18				2	16		13	27			10	24		10	24				
199	醍醐溝口	120			26	3120			A2	8	22			7	20		3	17				1	15	29		12	26				9	24		7	21			4	18				2	16		13	27			10	24		10	24				
200	羽柴長吉中	80			26	2080			A2	8	22			7	20		3	17				1	15	29		12	26				9	24		7	21			4	18				2	16		13	27			10	24		10	24				
201	久我東第四	80			26	2080			A2	8	22			7	20		3	17				1	15	29		12	26				9	24		7	21			4	18				2	16		13	27			10	24		10	24				
202	久我西出第三	130			26	3380			A2	8	22			7	20		3	17				1	15	29		12	26				9	24		7	21			4	18				2	16		13	27			10	24		10	24				
203	小栗栖山口	120			26	3120			A2	8	22			7	20		3	17				1	15	29		12	26				9	24		7	21			4	18				2	16		13	27			10	24		10	24				
204	北遠山第二	60			26	1560			A2	8	22			7	20		3	17				1	15	29		12	26				9	24		7	21			4	18				2	16		13	27			10	24		10	24				
205	東軸	90			26	2340			A2	8	22			7	20		3	17				1	15	29		12	26				9	24		7	21			4	18				2	16		13	27			10	24		10	24				
206	納所中河原	130			26	3380			A2	8	22			7	20		3	17				1	15	29		12	26				9	24		7	21			4	18				2	16		13	27			10	24		10	24				
207	深草ケナサ	120			26	3120			A2	8	22			7	20		3	17				1	15	29		12	26				9	24		7	21			4	18				2	16		13	27			10	24		10	24				
208	菱川第六	140			26	3640			A2	8	22			7	20		3	17				1	15	29		12	26				9	24		7	21			4	18				2	16		13	27			10	24		10	24				
209	久我西出第四	100			26	2600			A2	8	22			7	20		3	17				1	15	29		12	26				9	24		7	21			4	18				2	16		13	27			10	24		10	24				
210	御旅第二	70			26	1820			A2	8	22			7	20		3	17				1	15	29		12	26				9	24		7	21			4	18				2	16		13	27			10	24		10	24				
211	森の宮第四	200			26	5200			A2	8	22			7	20		3	17				1	15	29		12	26				9	24		7	21			4	18				2	16		13	27			10	24		10	24				
212	真斉	170			26	4420			A2	8	22																																															

令和8年度公園清掃作業(伏見土木みどり事務所管内)

作業計画表

	公 園 名	作業 面積m2	作業1 回数	作業1 延面積m2	作業2 回数	作業2 延面積m2	作業3 回数	作業3 延面積m2	分類	4月	4月	4月	4月	5月	5月	5月	6月	6月	6月	6月	6月	7月	7月	7月	7月	8月	8月	8月	8月	8月	9月	9月	9月	10月	10月	10月	10月	11月	11月	11月	11月	11月	12月	12月	12月	1月	1月	1月	1月	2月	2月	2月	2月	3月	3月	3月	3月	3月		
242	古川第二	90			26	2340			A2	8	22			7	20		3	17				1	15	29		12	26				9	24		7	21			4	18				2	16		13	27			10	24			10	24					
243	下野第二	70			26	1820			A2	8	22			7	20		3	17				1	15	29		12	26				9	24		7	21			4	18				2	16		13	27			10	24			10	24					
244	菱川第八	160			26	4160			A2	8	22			7	20		3	17				1	15	29		12	26				9	24		7	21			4	18				2	16		13	27			10	24			10	24					
245	下野第三	180			26	4680			A2	8	22			7	20		3	17				1	15	29		12	26				9	24		7	21			4	18				2	16		13	27			10	24			10	24					
246	小栗栖小坂	170			26	4420			A2	8	22			7	20		3	17				1	15	29		12	26				9	24		7	21			4	18				2	16		13	27			10	24			10	24					
247	大谷	80			26	2080			A2	8	22			7	20		3	17				1	15	29		12	26				9	24		7	21			4	18				2	16		13	27			10	24			10	24					
248	桃山正宗	80			26	2080			A2	8	22			7	20		3	17				1	15	29		12	26				9	24		7	21			4	18				2	16		13	27			10	24			10	24					
249	淀新町第三	80			26	2080			A2	8	22			7	20		3	17				1	15	29		12	26				9	24		7	21			4	18				2	16		13	27			10	24			10	24					
250	西川類	60			26	1560			A2	8	22			7	20		3	17				1	15	29		12	26				9	24		7	21			4	18				2	16		13	27			10	24			10	24					
251	与五郎	90			26	2340			A2	8	22			7	20		3	17				1	15	29		12	26				9	24		7	21			4	18				2	16		13	27			10	24			10	24					
252	淀新町第四	130			26	3380			A2	8	22			7	20		3	17				1	15	29		12	26				9	24		7	21			4	18				2	16		13	27			10	24			10	24					
253	久我東第五	60			26	1560			A2	8	22			7	20		3	17				1	15	29		12	26				9	24		7	21			4	18				2	16		13	27			10	24			10	24					
254	石田森南	60			26	1560			A2	8	22			7	20		3	17				1	15	29		12	26				9	24		7	21			4	18				2	16		13	27			10	24			10	24					
255	久我西出第十	70			26	1820			A2	8	22			7	20		3	17				1	15	29		12	26				9	24		7	21			4	18				2	16		13	27			10	24			10	24					
256	森の宮第八	60			26	1560			A2	8	22			7	20		3	17				1	15	29		12	26				9	24		7	21			4	18				2	16		13	27			10	24			10	24					
257	古川第三	100			26	2600			A2	8	22			7	20		3	17				1	15	29		12	26				9	24		7	21			4	18				2	16		13	27			10	24			10	24					
258	森の宮第九	60			26	1560			A2	8	22			7	20		3	17				1	15	29		12	26				9	24		7	21			4	18				2	16		13	27			10	24			10	24					
259	御旅第三	70			26	1820			A2	8	22			7	20		3	17				1	15	29		12	26				9	24		7	21			4	18				2	16		13	27			10	24			10	24					
260	御旅第四	120			26	3120			A2	8	22			7	20		3	17				1	15	29		12	26				9	24		7	21			4	18				2	16		13	27			10	24			10	24					
261	西大路町第三	90			26	2340			A2	8	22			7	20		3	17				1	15	29		12	26				9	24		7	21			4	18				2	16		13	27			10	24			10	24					
262	菱川第九	170			26	4420			A2	8	22			7	20		3	17				1	15	29		12	26				9	24		7	21			4	18				2	16		13	27			10	24			10	24					
263	古川第四	60			26	1560			A2	8	22			7	20		3	17				1	15	29		12	26				9	24		7	21			4	18				2	16		13	27			10	24			10	24					
		25,030	m2	0	m2	650,780	m2	0	m2																																																			
		2.5	ha	0.0	ha	65.1	ha	0.0	ha																																																			

令和8年度公園清掃作業(伏見土木みどり事務所管内)

作業計画表

[illegible]

(別紙2-8)

令和8年度公園清掃作業(伏見土木みどり事務所管内)

作業計画表

[illegible]

(別紙2-9)

令和8年度公園清掃作業(伏見土木みどり事務所管内)

作業計画表

[illegible]

作業日報

収集日：令和 年 月 日 ※ 回収するごみ袋がなかった場合は、実績の箇所に0を記入する。

	公園名	コメント	所在地	開始時刻	実績	備考
1						
2						
3						
4						
5						
6						
7						
8						
9						
10						
11						
12						
13						
14						
15						
16						
17						
18						
19						
20						
21						
22						
23						
24						
25						
26						
27						
28						
29						
30						
31						
32						
33						
34						
35						
36						
37						
38						
39						
40						
41						
42						
43						
44						
45						
46						
47						
48						
49						
50						
51						
52						
53						
54						
55						
56						
57						
58						
59						
60						
61						
62						
63						
64						
65						

(様式1)

(参考：作業日報イメージ)

No. _____

作業日報 (A 2-面コース)

記入例

収集日：令和 8 年 4 月 8 日

※ 回収するごみ袋がなかった場合は、実績の箇所に0を記入する。

	公園名	コウエンメイ	所在地	開始時刻	実績	備考
1	久我 西出第九	コガニシデ'ダ'イユウ	久我 西出町 14-8	8:30	1	
2	久我 西出第七	コガニシデ'ダ'イナ	久我 西出町 14-82	8:37	0	
3	久我 西出	コガニシデ'	久我 西出町 14-23	8:45	0	
4	久我 東第二	コガアズマダ'ニ	久我 東町221	8:50	23	
5	羽東 師鴨川第三	ハズカカモガ'ウ'イサン	羽東 師鴨川 町343-6	8:55	0	
6	羽東 師鴨川第六	ハズカカモガ'ウ'イロク	羽東 師鴨川 町333-6他	8:10	0	
7	羽東 師鴨川第四	ハズカカモガ'ウ'イヨン	羽東 師鴨川 町199-8	8:15	0	
8	久我 東第四	コガアズマダ'イヨン	久我 東町7-172	8:20	0	
9	久我 東第三	コガアズマダ'イサン	久我 東町205	8:25	0	
10	森の 宮第三	モリミヤ'イサン	久我 森の宮 町14-105	8:30	3	枝3束
11	森の 宮第二	モリミヤ'ニ	久我 森の宮 町13-58	8:40	2	
12	久我 西出第十	コガニシデ'ダ'イジュウ	伏見 区久我 西出町13番134	8:50	0	
13	森の 宮第五	モリミヤ'イゴ	久我 森の宮 町11-71			
14	森の 宮第八	モリミヤ'イハチ	伏見 区久我 森の宮 町6番 175			
15	久我 森の 宮	コガモリミヤ	久我 森の宮 町10-37			
16	森の 宮第六	モリミヤ'イロク	久我 森の宮 町10-313			
17	久我 東第五	コガアズマダ'イゴ	久我 東町 2 番 1 8 8			
18	森の 宮第九	モリミヤ'イチュウ	伏見 区久我 森の宮 町7-169			
19	森の 宮西	モリミヤ'ニシ	久我 森の宮 町7-37			
20	森の 宮第四	モリミヤ'イヨン	久我 森の宮 町4-98			
21	羽東 師鴨川	ハズカカモガ'リ	羽東 師鴨川 町2-3			
22	羽東 師鴨川第二	ハズカカモガ'ウ'ニ	羽東 師鴨川 町270-64			
23	羽東 師鴨川第五	ハズカカモガ'ウ'イゴ	羽東 師鴨川 町270-93			
24	久我 東	コガアズマ	久我 東町18-6他			
25	久我 御旅	コガオホリ	久我 御旅町 4-203			
26	御旅 第二	オホリ'ダイニ	久我 御旅町 11-20			
27	御旅	オホリ'	久我 御旅町 5-31			
28	森の 宮第七	モリミヤ'イナナ	久我 森の宮 町 2 番293			
29	森の 宮北	モリミヤ'キタ	久我 森の宮 町3-46他			
30	森の 宮南	モリミヤ'ミナミ	久我 森の宮 町1-1			
31	生津 第二	シメヅ'ダイニ	淀生 津町235-143			
32	生津	シメヅ'	淀生 津町653-97			
33	際目 第三	サヘタ'イサン	淀際 目町176-27			
34	際目	サヘタ'	淀際 目町340-9			
35	際目 第二	サヘタ'ダイニ	淀際 目町36-6			
36	淀新町	ヨドシンマチ	淀新 町134 35			
37	淀新町第四	ヨドシンマチ'イヨン	淀新 町 1 2 4 番 4			
38	淀新町第三	ヨドシンマチ'ダイサン	淀新 町 1 3 4 - 9 6			
39	淀下津	ヨドシツ	淀下 津町257-24			
40	下津	シツ	淀下 津町141-5			
41	淀木津	ヨドキヅ	淀木 津町603-14			
42	下野 第二	シモノ'ダイニ	伏見 区納所 下野31番 9			
43	下野 第三	シモノ'ダイサン	納所 下野 2 7 - 1 0			
44	下野	シモノ	納所 下野1-5, 1-6			
45	和泉屋	イズミヤ	納所 中河原 3-3			
46	納所 中河原	ノカナガ'ハラ	納所 中河原 17 - 6			
47	岸ノ 下	キシノ'ジタ	納所 岸ノ下 2-21 他			
48	薬師堂西	ヤクシドウ'ニシ	納所 薬師堂 1-84			
49	薬師堂南	ヤクシドウ'ミナミ	納所 薬師堂 1-59			
50	薬師堂北	ヤクシドウ'キタ	納所 薬師堂 1-136			
51	大下津	オホシメヅ	淀大 下津町 19-2			
52	水垂	ミズ'タレ	淀水 垂町330-55			
53	樋爪	ヒヅメ	淀樋 爪町159-16			
54	南古川	ミナトコガワ	羽東 師古川 町566-6			
55	古川 第三	コガワ'ダイサン	伏見 区羽東 師古川 町 141 番2			
56	古川 第二	コガワ'ダイニ	羽東 師古川 町585-60			
57	東古川	ヒガシコガワ	羽東 師古川 町116-4			
58	南志 水第三	ミナトシズ'ダイサン	羽東 師志水 町33-1			
59	古川	コガワ	羽東 師古川 町18-6			
60	南志 水第二	ミナトシズ'ダイニ	羽東 師志水 町198-13			
61	南志 水	ミナトシズ'	羽東 師志水 町191-6			
62	西志 水	ニシミズ	羽東 師志水 町165-263			
63						
64						
65						

[開始時間]
作業を開始する時間を記入する。

[実績]
清掃ボランティア袋の数量を記入する。
収集するボランティア袋がなかった場合は、実績の箇所に0を記入する。

[備考]
備考欄には、剪定枝の束、不法投棄等清掃ボランティア袋以外の収集物を記入する。
その他、公園施設の破損、落書き等を発見した際に、発生箇所等の情報を記入する。

(様式－２)

令和 年 月 日

作業履行報告書

京都市長 様

(法人にあっては、自事務所の所在地、名称及び代表者を記入)

請負人 住 所

氏 名

仕様書に基づき報告します。

- 1 作業名 (作業)
- 2 作業場所 (地内)
- 3 履行報告月 (月 分)

注) 報告書には、作業日報及び写真を添付し提出すること。