

# 仕 様 書

産業観光局中央卸売市場第二市場  
(担当 樋口、打海 電話 681-5791)

件 名	自家用電気工作物保安管理業務委託（京都市中央卸売市場第二市場）
期 間	契約の日の翌日から令和9年3月31日まで
契約条件	<p>京都市中央卸売市場第二市場（以下、「第二市場」という。）における自家用電気工作物保安管理業務については、京都市契約事務規則によるもののほかは、すべて本仕様書によるものとする。</p> <p>第1 目的 第二市場自家用電気工作物の機能を維持することにより、市場業務の円滑な運営に寄与することを目的とする。</p> <p>第2 用語の定義 仕様書において使用する用語のうち、契約書において定義していない用語を次のとおり定義する。 監督員 京都市契約事務規則第39条に規定する監督職員等のことであり、この契約においては、第二市場に所属する職員をいう。</p> <p>第3 委託の対象設備と内容</p> <p>1 委託対象設備（別紙4参照）</p> <p>(1) 高圧受変電設備及び配電設備、負荷設備の一部（動力盤、配電盤、分電盤含む）</p> <p>(2) 太陽光発電設備（送変電設備、配電設備を含む。パワーコンディショナー、接続箱、太陽光パネルの一部点検は除く。）</p> <p>2 委託内容</p> <p>(1) 第二市場自家用電気工作物保安規程に基づく自家用電気工作物等の点検及び測定（別紙1参照）</p> <p>(2) 停電作業時における仮設発電機の設置及び撤去、低圧動力配電盤における端子間の仮設配線の接続及び取外し（別紙2、3参照）</p> <p>(3) 第二市場自家用電気工作物における異常時及び事故時の対応</p> <p>(4) 第二市場自家用電気工作物保安規程に基づく訓練等への参加</p>

#### 第4 業務の実施要領

- 1 原則として別紙1-1「京都市中央卸売市場第二市場自家用電気工作物保安規程抜粋」及び別紙1-2「年次点検内容詳細」に基づき、点検及び測定等を実施する。(精密点検手入及び3年周期、5年周期の項目などを含む。また、一部「対象外」としているものは除く。)なお、別紙1-1で「周期1か月」となっている項目は本業務内で10回、「周期6か月」となっているものは本業務内で2回実施するものとする。
- 2 業務開始までに点検の予定(日時、作業人数等)を記載した業務工程表及び緊急連絡先を提出する。また、作業開始までに作業計画書を監督員へ提出し、承諾を受ける。
- 3 停電を伴う年次点検は2月もしくは3月のいずれかの水曜日とし、詳細な日時については、監督員と協議のうえ決定する。
- 4 第二市場においては、多数の冷蔵庫及び冷凍庫が常時稼働している。高圧受電設備の年次点検には停電を伴うため、点検前に仮設発電機(400kVA以上)を設置し、低圧動力配電盤内の各端子間を仮設配線で接続することで、冷蔵庫及び冷凍庫等、監督員が指示する負荷に電源を供給する(別紙2、別紙3参照)。  
なお、仮設発電機(400kVA以上)及び(別紙3)でB2用仮設配線EM-C E 2 2 s q - 3 Cケーブルは、本委託にて準備すること。
- 5 年次点検に必要な停電に係る作業は受注者が行う。(PAS、MCCB等の操作)また、電力会社の引込開閉器の操作に伴う手続きは受注者が行うものとする。
- 6 年次点検による停電時、非常用発電設備の自動起動(電源確立含む)確認及び復旧(停止及び無電圧)の確認は本委託で実施する。また、受電停止中は、非常用発電機から非常動力・電灯配電盤を経由して電源供給するため、当該部分の年次点検は、受電復電後に行う。これらをふまえた「京都市中央卸売市場第二市場 受変電設備・太陽光発電設備 精密点検マニュアル」を契約後に支給するため、本マニュアルに基づき作業を実施すること。
- 7 消防点検の非常用発電機負荷試験に必要な、非常動力盤からNo.3動力配電盤内二次側端子台への配線(近傍まで配線済)接続替えを実施し、消防点検終了後は復旧(元通りに配線接続替え)を実施する。
- 8 停電を伴う点検終了後は、本委託にて通常状態への復旧操作を行う。
- 9 点検の結果、応急処置が必要と思われる事項でその内容が軽易である場合は、応急処置を行う。また、異常があると判断した場合には、速やかに監督員に報告し、必要な助言を行うこと。
- 10 提出する記録は任意様式とするが、保安規程における点検結果がわかる様式とする。

1.1 災害等外的に起因する事故及びその他の異常（停電など）時において、速やかな点検かつ適切な応急処置を講じた上で、まずは口頭などにより極力速やか（発生後20時間以内）に報告し、詳細な報告書は2週間以内に提出すること。なお、処置の実施に追加費用が発生する場合は別途協議を実施するものとする。本業務の遂行にあたり、24時間緊急対応（連絡含む）ができる体制を構築すること。

1.2 第二市場自家用電気工作物保安規程に基づき実施する年1回の訓練等に参加する。

#### 第5 業務従事者

受注者は、業務従事者のうち1名以上に次の各号それぞれに掲げる資格と要件を保有し、作業計画書等に明記すること。（1名が複数兼務することも可）

- ・電気主任技術者（第三種以上）
- ・第一種電気工事士もしくは一級電気工事施工管理技士

#### 第6 安全管理

- ・業務における安全管理は、受注者の責務とする。
- ・危険性が高い業務を実施する際は、複数人で作業を行うよう計画すること。

#### 第7 提出書類

受注者は、次の書類を提出すること。

また、受注者は、履行状況を証する資料を本市の検収が終了するまでの間保管し、正確な状況を把握するとともに、発注者の求めに応じて提出すること。

##### 1. 契約後速やかに

- ・業務工程表
- ・作業計画書（作業員の氏名と保有する資格を記載すること。）
- ・緊急連絡先

##### 2. 委託業務完了後

- ・報告書（点検及び調査結果は都度、異常時及び事故時は対応後速やかに提出すること。）
- ・完了届

#### 第8 費用負担

- 1 点検及び仮設発電機の設置、端子間のケーブル接続において必要な機器及び発電機等の電力は受注者が用意すること。
- 2 電力会社の引込開閉器の操作に伴う費用は、受注者の負担とする。
- 3 異常時及び事故時における修繕対応に係る費用は、別途協議による。

## 第9 機器及び材料

- 1 受注者は、業務の実施に際して使用する測定用計器について、製造業者名、精度その他必要な事項が確認できているものを受注者が用意し、使用すること。また、安全作業用具、工具、高所作業車などについて、関係法令に基づくものを受注者が用意し、使用すること。

## 第10 委託料の支払方法

発注者は、受注者から必要な報告書及び完了届を受領し、本市による検収が完了したのち、受注者からの請求により支払う。

## 第11 その他の事項

- 1 第二市場の衛生管理区域に出入する場合は、必ず所定の消毒を行い、衛生管理に従うこと。
- 2 第二市場内で口蹄疫等の家畜伝染病に罹患した動物が発見され、家畜保健衛生所による防疫体制が発動された場合、と畜業務が停止に近い状態となり、本業務の履行に支障が生じる可能性がある。その場合、監督員と受注者が協議のうえ本契約内容に必要な変更を行う。
- 3 令和8年度の別途業務委託において、一部の電力量計を更新予定であり、発注者からの電力量計の取替作業スケジュール連絡に対して（特に年次点検時は）協調を図ること。
- 4 業務の実施等により発生する細部の事項は、監督員と受注者が協議のうえ決定する。本仕様書に関する疑義や明記のない場合なども、監督員と受注者が協議のうえ決定する。その際は、受注者が議事録を作成し、監督員の承諾を受けること。

別紙1-1 京都市中央卸売市場第二市場保安規程 別表1～別表3

別紙1-2 高圧受変電設備・太陽光発電設備\_年次点検内容詳細

別紙2 京都市中央卸売市場第二市場 構内図

別紙3 仮設配線結線図

別紙4 京都市中央卸売市場第二市場 機器リスト及び単線結線図

注 本仕様について不明な点がある場合は、契約課の指示に従ってください

別表第1

巡視点検測定及び手入基準

※ 各機器の「精密点検手入」も実施する。ただし、「対象外」は除く

目	項	日常巡視点検手入			定期巡視点検手入			精密点検手入			測定		
		No.	周 期	点検箇所、ねらい	No.	周 期	点検箇所、ねらい	No.	周 期	点検箇所、ねらい	No.	周 期	測定項目
受	電線及び支持物	1	1ヶ月	電線の高さ及び他の工作物樹木との離隔距離	1	1年	電柱、腕木、がいし、支線、支柱、保護網などの損傷	1	3年～5年	必要により特定対象を定めて行う(点検箇所、部位は定期巡視点検より抜粋)	1	1年	絶縁抵抗測定
		2	1ヶ月	標識保護さく	2	1年	腐食						
		3	1ヶ月	状況	3	1年	電線取付状態、弛度 その他必要事項						
変	ケーブル	1	1ヶ月	ヘッド、接続箱、分岐箱など接続部の加熱、損傷、腐食及びコンパウンド油漏れ	1	1年	ケーブル腐食、きれつ、損傷	1	5年	必要により特定対象を定めて行う(点検箇所、部位は定期巡視点検より抜粋)	1	1年	絶縁抵抗測定
		2	1ヶ月	布設部の無断掘削	2	1年	その他必要事項				2	1年	接地抵抗測定
		3	1ヶ月	標識、他物との離隔距離				2	3年～5年	地盤沈下の影響			
電	断路器	1	1ヶ月	受けと刃の接触、過熱、変色、ゆるみ	1	1年	停止して受けと刃の接触、過熱、ゆるみ、荒れ具合				1	1年	絶縁抵抗測定
		2	1ヶ月	汚損、異物付着	2	1年	汚損、きれつ						
		3	1ヶ月	その他必要事項	3	1年	フレ止め装置の機能						
		4	1ヶ月		4	1年	その他必要事項						
設	遮断器開閉器類	1	1ヶ月	外観点検、汚損、油洩れ、きれつ、過熱、発錆、損傷	1	1年	停止して外部の損傷、腐食、過熱、油量、発錆、変形、ゆるみ	1	2年又は一定の遮断回数による	停止して内部について接触子の荒れ具合、ゆるみ、変形、焼損、損傷	1	1年	絶縁抵抗測定
		2	1ヶ月	指示、点灯	2	1年	操作具合、機構				2	1年	接地抵抗測定
		3	1ヶ月	その他必要事項	3	1年	付属装置の状態	2	"	操作機構及び付属装置の各部点検	3	3年	絶縁油試験
					4	1年	油の汚れ、必要によりその特性調査	3	"	遮断速度測定(開極投入時間最小動作電圧及び電流の測定を含む)	4	不定期	必要により動作特性
					5	1年	接地線接続部						
					6	1年	その他必要事項	4	"	その他必要事項			
備	母線	1	1ヶ月	必要により特定部位のものについて行う(点検箇所、ねらいは定期巡視点検より抜粋)	1	1年	母線の高さ、たるみ、他物との離隔距離、腐食、損傷	1	3年	必要により特定対象を定めて行う(点検箇所、ねらいは定期巡視点検より抜粋)	1	1年	絶縁抵抗測定
					2	1年	接続部分、クランプ類の腐食、損傷						
					3	1年	過熱、ゆるみ						
					4	1年	がいし類、支持物の腐食、損傷、変形、ゆるみ その他必要事項						

目	項	日常巡視点検手入			定期巡視点検手入			精密点検手入			測定			
		No.	周 期	点検箇所、ねらい	No.	周 期	点検箇所、ねらい	No.	周 期	点検箇所、ねらい	No.	周 期	測定項目	
受 電 電 設 備	受電用 変圧器	1	1ヶ月	本体の外部点検、漏油、損傷、汚損、変形、ゆるみ、発錆、腐食	1	1年	停止して各部の損傷、腐食、発錆、ゆるみ、変形、きれつ、汚損、油量	1	5年 ～10年	停止して内部について点検(コイル、接続部、リード線、鉄心、その他各部)	1	1年	絶縁抵抗測定 接地抵抗測定 必要により絶縁油試験	
		2	1ヶ月	振動、音響、油量、温度	2	1年	付属装置各部の点検(機能及び状態)	2	5年	付属装置及び機器の内部点検 その他必要事項	2	1年		
		3	1ヶ月	付属装置の点検、動作状態、取付状態	3	1年	油の汚れ、必要により特性調査	3	5年		接地線接続部 その他必要事項	3		3年
					4	1年	接地線接続部							
		5	1ヶ月	その他必要事項	5	1年	その他必要事項							
	計器用 変成器	1	1ヶ月	外部の損傷、腐食、発錆、変形、汚損、油洩れ、油量、温度、音響、ヒューズの異常	1	1年	停止して各部の損傷、腐食、接触、発錆、ゆるみ、変形、きれつ、汚損、油洩れ、ヒューズの異常	1	3年	油入式について、停止して内部の点検 必要により油の汚れ及び特性調査 その他必要事項	1	1年	絶縁抵抗測定 接地抵抗測定	
		2	1ヶ月	その他必要事項	2	1年	接地線接続部	2	2年		2	1年		
					3	1年	その他必要事項	3	3年		3			
	避雷器	1	1ヶ月	外部の損傷、きれつ、ゆるみ、汚損 その他必要事項	1	1年	外部の損傷、きれつ、ゆるみ、汚損、コンパウンドの異常				1	1年	絶縁抵抗測定 接地抵抗測定	
		2	1ヶ月		2	1年		接地線接続部			2	1年		
					3	1年		その他必要事項						
	配電盤	1	1ヶ月	計器の異常、表示灯表示の異常 操作、切換開閉器などの異常 その他必要事項	1	1年	裏面配線の塵埃汚損、損傷、過熱 ゆるみ、断線 接地線接続部	1	2年	停止して各部の損傷、過熱、ゆるみ 断線、接触、脱落 端子、配線符号 その他必要事項	1	1年	絶縁抵抗測定 接地抵抗測定 保護継電器の動作特性 必要により計器校正、シーケンス試験	
2		1ヶ月	2		1年	2		2年	2		1年			
3		1ヶ月	3		2年	3		2年	3		2年			
電力用 コンデンサ	1	1ヶ月	本体外部点検、漏油、汚損、音響、振動	1	1年	外部の損傷、腐食 接地線接続部				1	1年	絶縁抵抗測定 接地抵抗測定		
	2	1ヶ月		2	1年		2	1年	2	1年				
配電設備 (屋外電線を含む)	断路器 遮断器 開閉器類	1	1ヶ月	受変電設備用と同じ	1	1年	受変電設備用と同じ	1	2年又は一定の遮断回数による	受変電設備用と同じ	1	1年	絶縁抵抗測定 接地抵抗測定 絶縁油試験 必要により動作特性	
		2	1ヶ月		2	1年		2	1年		2	1年		
	配電用 変圧器	1	1ヶ月	必要により特定範囲のものについて行う(点検箇所、ねらいは受変電設備用と同じ)	1	1年	受変電設備用と同じ	1	5年 ～10年	受変電設備用と同じ	1	1年	受変電設備用と同じ	
その他 付属設備	1	1ヶ月	必要により特定範囲のものについて行う	1	1年	母線、がいし、クランプ、支持物などは受変電設備用に準じて行う(停止せず)	1	3年	必要により特定対象を定めて行う(この場合停止して点検する) その他必要事項	1	1年	絶縁抵抗測定 接地抵抗測定		
							2	3年		2	1年			

目	項	日常巡視点検手入			定期巡視点検手入			精密点検手入			測定		
		No.	周 期	点検箇所、ねらい	No.	周 期	点検箇所、ねらい	No.	周 期	点検箇所、ねらい	No.	周 期	測定項目
配 電 設 備	電線及び 支持物	1	1ヶ月	電線の高さ及び他の 工作物樹木との 離隔距離	1	1年	電柱、腕木、がい し、支線、支柱、 保護網などの損傷	1	3年 ～5年	必要により特定対 象を定めて行う（ 点検箇所、部位は 定期巡視点検より 抜粋）	1	1年	絶縁抵抗測定
		2	1ヶ月	標識保護さくの状態	2	1年	腐食 電線取付状態、弛 度						
		3	1年		3	1年	その他必要事項						
	ケーブル	1	1ヶ月	ヘッド、接続箱、 分岐箱など接続部 の加熱、損傷、腐 食及びコンパウン ド油漏れ	1	1年	ケーブル腐食、き れつ、損傷	1	5年	必要により特定対 象を定めて行う（ 点検箇所、部位は 定期巡視点検より 抜粋）	1	1年	絶縁抵抗測定
		2	1ヶ月	布設部の無断掘削	2	1年	その他必要事項				2	1年	接地抵抗測定
		3	1ヶ月	標識、他物との離 隔距離				2	3年 ～5年	地盤沈下の影響			
負 荷 設 備	電動機 その他 回転機	1	1日	運転者が音響、回 転、過熱、異臭、 給油状況などにつ いて注意する	1	3ヶ月	音響、振動、温度	1	3年	必要により特定対 象を定めて行う	1	1年	絶縁抵抗測定
		2	1ヶ月	必要により特定範 囲のものについて 電気担当者が行う	2	1年	停止して各部の汚 損、ゆるみ、損傷			温度上昇等を考慮 し内部分解点検、 コイル、軸受、通 風、付属装置など の手入	2	1年	接地抵抗測定
				対象外	3	1年	伝達装置の異常な ど外部点検を行う			温度上昇等を考慮 し、回転子引出掃 除	3	1年	必要により特 性試験
					4	1年	制御装置点検	2	3年				
					5	1年	接地線接続部 その他必要事項	3	3年	その他必要事項			
	電熱乾燥 装置	1	1日	運転者が温度、変 形、損傷などにつ いて注意する	1	1年	停止して各部の変 形、損傷、ゆるみ	1	3年	必要により特定対 象を定めて行う（ 点検箇所、部位は 定期に準じて内部 点検を行う）	1	1年	絶縁抵抗測定
		2	1ヶ月	接続部変色、過熱、 熱線の腐食、取付 点検	2	1年	可燃物との離隔状 況				2	1年	接地抵抗測定
		3	1ヶ月	必要により特定範 囲のものについて 電気担当者が行う			その他必要事項			対象外			
	照明設備	1	1日	使用者が異音、汚 損、不点、温度、 臭気過熱などに注 意する	1	1年	照明効果、汚損、 音響、温度、コン パウンド洩れ			対象外	1	1年	絶縁抵抗測定
					2	1年	その他必要事項				2	1年	接地抵抗測定
配線及び 配線器具	1	1ヶ月	開閉器の点検、湿 気、じんあい等に 注意 器具の損傷、腐食、 分電盤スイッチ、 ヒューズの適正及 びゆるみ、過熱	1	1年	開閉器、器具との 接続	1	2年	許容電流と負荷電 流との確認	1	1年	絶縁抵抗測定	
						器具の損傷、腐食、 分電盤スイッチ、 ヒューズの適正及 びゆるみ、過熱				2	1年	接地抵抗測定	
								3		1年	必要により配 線用遮断器及 び漏電遮断器 の特性試験		



## 巡視・点検基準(太陽光発電所)

対象	項目	日常巡視				月次点検				年次点検				
		No.	周 期	点検方法	点検箇所、ねらい	No.	周 期	点検方法	点検箇所、ねらい	No.	周 期	点検方法	点検箇所、ねらい	
送電設備	区分開閉器	1	毎日	目視	外観点検、他物接触、汚損、発錆、変形	1	1ヶ月	目視	外観点検、他物接触、汚損、発錆、変形 ゆるみ	1	1年	停電点検	外観点検、他物接触、汚損、発錆、変形 ゆるみ	
		2	毎日		付属装置の状態	2	1ヶ月		操作具合、機構	2	1年		操作機構及び付属装置の各部点検	
		3	毎日		接地線接続部	3	1ヶ月		付属装置の状態	3	1年		絶縁抵抗測定	
		4	毎日		その他必要事項	4	1ヶ月		油の汚れ、必要によりその特性調査	4	1年		接地抵抗測定	
						5	1ヶ月		接地線接続部	5	1年		保護継電器の動作特性試験(開極投入時間、最小動作電圧及び電流の測定を含む)	
						6	1ヶ月		その他必要事項	6	1年		接地線接続部 その他必要事項	
		電力量計	1	毎日	目視	外観点検、他物接触、汚損、発錆、変形	1	1ヶ月	目視	外観点検、他物接触、汚損、発錆、変形	1	1年	停電点検	外観点検、他物接触、汚損、発錆、変形
	2		毎日		接地線接続部	2	1ヶ月		接地線接続部	2	1年		接地線接続部	
	3		毎日		その他必要事項	3	1ヶ月		その他必要事項	3	1年		絶縁抵抗測定	
							4	1年			4	1年		接地抵抗測定
							5	1年			5	1年		その他必要事項
		電線及び支持物	1	毎日	目視	電線の高さ及び他の工作物樹木との離隔距離	1	1ヶ月	目視	電柱、腕木、がいし、支線、支柱、保護網などの損傷 腐食	1	1年	停電点検	電柱、腕木、がいし、支線、支柱、保護網などの損傷 腐食
	2		毎日		電線の状態	2	1ヶ月		電線取付状態、弛度	2	1年		電線取付状態、弛度	
	3		毎日		その他必要事項	3	1ヶ月		接地線接続部	3	1年		接地線接続部	
	4		毎日			4	1ヶ月		その他必要事項	4	1年		絶縁抵抗測定	
							5	1年			5	1年		接地抵抗測定
							6	1年			6	1年		その他必要事項
		ケーブル	1	毎日	目視	ヘッド、接続箱、分岐箱など接続部の加熱、損傷、腐食及びコンパウンド油漏れ	1	1ヶ月	目視	ヘッド、接続箱、分岐箱など接続部の加熱、損傷、腐食及びコンパウンド油漏れ	1	1年	停電点検	ヘッド、接続箱、分岐箱など接続部の加熱、損傷、腐食及びコンパウンド油漏れ
	2		毎日		布設部の無断掘削	2	1ヶ月		布設部の無断掘削	2	1年		布設部の無断掘削	
	3		毎日		標識、他物との離隔距離	3	1ヶ月		標識、他物との離隔距離	3	1年		標識、他物との離隔距離	
	4		毎日		接地線接続部	4	1ヶ月		接地線接続部	4	1年		接地線接続部	
	5		毎日		その他必要事項	5	1ヶ月		その他必要事項	5	1年		絶縁抵抗測定	
						6	3年			6	3年		絶縁診断測定	
						7	1年			7	1年		接地抵抗測定	
					8	3年			8	3年		地盤沈下の影響		
					9	1年			9	1年		その他必要事項		
	断路器	1	毎日	目視	受けと刃の接触、過熱、変色、ゆるみ	1	1ヶ月	目視	受けと刃の接触、過熱、ゆるみ、荒れ具合	1	1年	停電点検	受けと刃の接触、過熱、ゆるみ、荒れ具合	
2		毎日		汚損、異物付着	2	1ヶ月		汚損、きれつ	2	1年		汚損、きれつ		
3		毎日		その他必要事項	3	1ヶ月		フレ止め装置の機能	3	1年		フレ止め装置の機能		
					4	1ヶ月		その他必要事項	4	1年		絶縁抵抗測定		
					5	1年			5	1年		その他必要事項		

項目 対象	日常巡視				月次点検				年次点検				
	No.	周 期	点検方法	点検箇所、ねらい	No.	周 期	点検方法	点検箇所、ねらい	No.	周 期	点検方法	点検箇所、ねらい	
送電設備	遮断器 開閉器類	1	毎日	目視 聴覚 臭覚	外観点検、汚損、 油洩れ、きれつ、 過熱、発錆、損傷	1	1ヶ月	目視 聴覚 臭覚	外観点検、汚損、 油洩れ、きれつ、 過熱、発錆、損傷	1	1年	停電 点検	外観点検、汚損、 油洩れ、きれつ、 過熱、発錆、損傷
		2	毎日		指示、点灯		2	1ヶ月	操作具合、機構	2	1年		内部につ
		3	毎日		接地線接続部		3	1ヶ月	付属装置の状態				いて接触子の荒れ
		4	毎日		その他必要事項		4	1ヶ月	油の汚れ、必要に よりその特性調査				具合、ゆるみ、変 形、焼損、損傷
							5	1ヶ月	接地線接続部	3	1年		操作機構及び付属
							6	1ヶ月	その他必要事項				装置の各部点検
										4	1年		接地線接続部
										5	1年		絶縁抵抗測定
										6	1年		接地抵抗測定
									7	1年		保護継電器の動作 特性試験	
									8	3年		絶縁油試験	
									9	1年		その他必要事項	
	母 線	1	毎日	目視	母線の高さ、たる み、他物との離隔 距離、腐食、損傷 過熱	1	1ヶ月	目視	母線の高さ、たる み、他物との離隔 距離、腐食、損傷 過熱	1	1年	停電 点検	母線の高さ、たる み、他物との離隔 距離、腐食、損傷 過熱
		2	毎日		接地線接続部	2	1ヶ月		接続部分、クラン プ類の腐食、損傷	2	1年		接続部分、クラン プ類の腐食、損傷
		3	毎日		その他必要事項				過熱、ゆるみ				過熱、ゆるみ
							3	1ヶ月	がいし類、支持物 の腐食、損傷、変 形、ゆるみ	3	1年		がいし類、支持物 の腐食、損傷、変 形、ゆるみ
							4	1ヶ月	接地線接続部	4	1年		接地線接続部
							5	1ヶ月	その他必要事項	5	1年		絶縁抵抗測定
										6	1年		接地抵抗測定
									7	1年		その他必要事項	
変 圧 器	1	毎日	目視 聴覚 臭覚	本体の外部点検、 漏油、損傷、汚損、 変形、ゆるみ、発 錆、腐食	1	1ヶ月	目視 聴覚 臭覚	本体の外部点検、 漏油、損傷、汚損、 変形、ゆるみ、発 錆、腐食、	1	1年	停電 点検	本体の外部点検、 漏油、損傷、汚損、 変形、ゆるみ、発 錆、腐食、	
				振動、音響、油量 温度	2	1ヶ月		振動、音響、油量 温度	2	1年		振動、音響、油量 温度	
	2	毎日		付属装置の点検、 動作状態、取付状 態	2	1ヶ月		付属装置各部の点 検(機能及び状態)	3	5年		停止して内部につ いて点検(コイル 接続部、リード線、 鉄心、その他各部)	
	3	毎日		接地線接続部	3	1ヶ月		油の汚れ、必要に より特性調査	4	1年		付属装置各部の点 検(機能及び状態)	
	4	毎日		その他必要事項	4	1ヶ月		接地線接続部	4	1年		付属装置及び機器 の内部点検	
					5	1ヶ月		その他必要事項	5	3年		接地線接続部	
									6	1年		絶縁抵抗測定	
									7	1年		接地抵抗測定	
									8	1年		保護継電器の動作 特性試験	
									9	1年		絶縁油試験	
									10	3年		その他必要事項	
								11	1年				
計 器 用 変 成 器	1	毎日	目視 聴覚 臭覚	外部の損傷、腐食、 発錆、変形、汚損、 油洩れ、油量、温 度、音響、ヒュー ズの異常	1	1ヶ月	目視 聴覚 臭覚	外部の損傷、腐食、 発錆、変形、汚損、 油洩れ、油量、温 度、音響、ヒュー ズの異常	1	1年	停電 点検	外部の損傷、腐食、 発錆、変形、汚損、 油洩れ、油量、温 度、音響、ヒュー ズの異常	
	2	毎日		接地線接続部	2	1ヶ月		接地線接続部	2	3年		油入式については、 停止して内部の点 検	
	3	毎日		その他必要事項	3	1ヶ月		その他必要事項	3	3年		必要により油の汚 れ及び特性調査	
									4	1年		接地線接続部	
									5	1年		絶縁抵抗測定	
									6	1年		接地抵抗測定	
									7	1年		その他必要事項	

対象外

対象	項目	日常巡視				月次点検				年次点検			
		No.	周 期	点検方法	点検箇所、ねらい	No.	周 期	点検方法	点検箇所、ねらい	No.	周 期	点検方法	点検箇所、ねらい
送 変 電 設 備	避 雷 器	1	毎日	目視	外部の損傷、きれい、ゆるみ、汚損	1	1ヶ月	目視	外部の損傷、きれい、ゆるみ、汚損、コンパウンドの異常	1	1年	停電点検	外部の損傷、きれい、ゆるみ、汚損、コンパウンドの異常
		3	毎日		接地線接続部				接地線接続部	2	1年		接地線接続部
		3	毎日		その他必要事項				その他必要事項	3	1年		絶縁抵抗測定
						2	1ヶ月			4	1年		接地抵抗測定
						3	1ヶ月			5	1年		その他必要事項
	配 電 盤	1	毎日	目視	計器の異常、表示札表示灯の異常	1	1ヶ月	目視	計器の異常、表示札表示灯の異常	1	1年	停電点検	計器の異常、表示札表示灯の異常
		2	毎日		操作、切換開閉器などの異常	2	1ヶ月		操作、切換開閉器などの異常	2	1年		操作、切換開閉器などの異常
		3	毎日		接地線接続部	3	1ヶ月		表面配線の塵埃汚損、損傷、過熱	3	1年		表面配線の塵埃汚損、損傷、過熱
		4	毎日		その他必要事項	4	1ヶ月		ゆるみ、断線	4	1年		ゆるみ、断線
						4	1ヶ月		接地線接続部	4	1年		接地線接続部
						5	1ヶ月		その他必要事項	5	1年		絶縁抵抗測定
										6	1年		接地抵抗測定
										7	2年		必要により計器校正、シー
									8	1年		その他必要事項	
	電 力 用 コンデン サ	1	毎日	目視 聴覚 臭覚	本体外部点検、漏油、汚損、音響、振動	1	1ヶ月	目視 聴覚 臭覚	本体外部点検、漏油、汚損、音響、振動	1	1年	停電点検	本体外部点検、漏油、汚損、音響、振動
		2	毎日		接地線接続部	2	1ヶ月		接地線接続部	2	1年		接地線接続部
		3	毎日		その他必要事項	3	1ヶ月		その他必要事項	3	1年		絶縁抵抗測定
									4	1年		接地抵抗測定	
									5	1年		その他必要事項	
	受電所建 物、キュー ビクルの金 属箱	1	毎日	目視 触手	本体外部点検、損傷、腐食、発錆、防護網、鍵の状態、標識、消火設備、予備品	1	1ヶ月	目視 聴覚 臭覚 触手 測定	本体外部点検、損傷、腐食、発錆、防護網、鍵の状態、標識、消火設備、予備品	1	1年	停電点検	本体外部点検、損傷、腐食、発錆、防護網、鍵の状態、標識、消火設備、予備品
2		毎日		保護柵、損傷、腐食	3	1ヶ月		保護柵、損傷、腐食	2	1年		保護柵、損傷、腐食	
3		毎日		接地線接続部	3	1ヶ月		接地線接続部	3	1年		接地線接続部	
4		毎日		その他必要事項	4	1ヶ月		その他必要事項	4	1年		絶縁抵抗測定	
								5	1年		接地抵抗測定		
								6	1年		その他必要事項		
接 地 装 置	1	毎日		端子、損傷、腐食	1	1ヶ月		端子、損傷、腐食	1	1年	停電点検	端子、損傷、腐食	
	2	毎日		接地線、損傷、外れ、断線	2	1ヶ月		接地線、損傷、外れ、断線				接地線、損傷、外れ、断線	
	3	毎日		その他必要事項	3	1ヶ月		その他必要事項	2	1年		接地抵抗測定	
								3	1年		その他必要事項		

対象外

項目 対象	日常巡視				月次点検				年次点検				
	No.	周 期	点検方法	点検箇所、ねらい	No.	周 期	点検方法	点検箇所、ねらい	No.	周 期	点検方法	点検箇所、ねらい	
配電設備	電線及び支持物	1	毎日	目視	電線の高さ及び他の工作物樹木との離隔距離 標識保護さく の状況 接地線接続部 その他必要事項	1	1ヶ月	目視	電柱、腕木、がいし、支線、支柱、保護網などの損傷 腐食 電線取付状態、弛度 接地線接続部 その他必要事項	1	1年	停電点検	電柱、腕木、がいし、支線、支柱、保護網などの損傷 腐食 電線取付状態、弛度 接地線接続部 絶縁抵抗測定 接地抵抗測定 その他必要事項
		2	毎日			2	1ヶ月			2	1年		
		3	毎日			3	1ヶ月			3	1年		
		4	毎日			4	1ヶ月			4	1年		
	配線及び配線器具	1	毎日	目視	開閉器の点検、湿気、じんあい等に注意 器具の損傷、腐食、分電盤スイッチ、ヒューズの適正及びゆるみ、過熱 接地線接続部 その他必要事項	1	1ヶ月	目視	開閉器の点検、湿気、じんあい等に注意 器具の損傷、腐食、分電盤スイッチ、ヒューズの適正及びゆるみ、過熱 接地線接続部 その他必要事項	1	1年	停電点検	開閉器の点検、湿気、じんあい等に注意 器具の損傷、腐食、分電盤スイッチ、ヒューズの適正及びゆるみ、過熱 許容電流と負荷電流との確認 接地線接続部 絶縁抵抗測定 接地抵抗測定 その他必要事項
		2	毎日			2	1ヶ月			2	1年		
		3	毎日			3	1ヶ月			3	1年		
										4	1年		
										5	1年		
										6	1年		
	照明設備等	1	毎日	目視	照明効果、汚損、音響、温度、コンパウンド洩れ 接地線接続部 その他必要事項	1	1ヶ月	目視	照明効果、汚損、音響、温度、コンパウンド洩れ 接地線接続部 その他必要事項	1	1年	停電点検	照明効果、汚損、音響、温度、コンパウンド洩れ 接地線接続部 絶縁抵抗測定 接地抵抗測定 その他必要事項
		2	毎日			2	1ヶ月			2	1年		
3		毎日		3		1ヶ月		3		1年			

対象外



# 日常巡視点検手入記録

事業場名

年実施

項目 点検対象設備		巡視点検手入結果			
		実施月日 点検者	実施月日 点検者	実施月日 点検者	実施月日 点検者
受 変 電 設 備	電線及び 支持物				
	ケーブル				
	断路器				
	遮断器 開閉器類				
	母線				
	受電用変圧器				
	計器用変成器				
	避雷器				
	配電盤				
	電力用 コンデンサ				
配電設備 (屋外電線路含む)	断路器 遮断器				
	配電用変圧器				
	その他 付属設備				
	電線及び 支持物				
	ケーブル				
負荷設備	電動機その他 回転機				
	電熱乾燥装置				
	照明設備				
	配線				
発電設備	原動機関係				
	発電機関係				
	蓄電池				
その他					
記事					

# 定期 精密 巡視点検手入記録

事業場名

項目		実施年月日	年	月	日	天候	気温	湿度
		巡視点検手入結果						点検責任者
受変電設備	電線及び支持物							
	ケーブル							
	断路器							
	遮断器、開閉器類							
	母線							
	受電用変圧器							
	計器用変成器							
	避雷器							
	配電器							
	電力用コンデンサ							
配電設備 (屋外電線路含む)	断路器、遮断器							
	配電用変圧器							
	その他付属設備							
	電線及び支持物							
	ケーブル							
負荷設備	電動機その他回転機							
	電熱乾燥装置							
	照明設備							
	配線							
発電設備	原動機関係							
	発電機関係							
	蓄電池							
その他								
記事								

主任技術者確認印

# 機器精密点検測定記録

年 月 日 実施  
 点検責任者  
 事業場名

機器名	製造者 型式番号	定格	動作及び特性試験		絶縁油試験		その他	点検測定結果 及び適要(処置)
			動作状態	特性	耐電圧	酸価		

記 事





# 電気事故記録

軽 重  
(何れか抹消)

年 月 日

記録作成者

速報提出	年 月 日 時	詳報提出	年 月 日	事業場名
提出方法		提出方法		備 考
提出先		提出先		

件 名						
事故発生の日時		天 候				
事故発生の場所						
事故発生の電気工作物		使用電圧				
事故の状況						
事故の原因						
保護装置の種類及び動作の適否						
被害電気工作物の概要						
他に及ぼした障害						
供給支障電力及び供給支障時間		発電支障電力及び発電支障時間				
復旧の日時		復旧に要する費用				
事故再発の防止対策						
被害者	所属	氏名	性別	年齢	作業経験年数	被害の内容
自家用電気工作物の概要	業種	発電電力	kW		発電電圧	V
		受電電力	kW		受電電圧	kV



# 受電日誌

(1) 電力使用記録

年 月 日 曜日

天候 気温 ℃ 湿度 パーセント

検印				
勤務者				

時刻	受電盤											配電盤								
	電圧(ボルト)			電流(アンペア)			力率 (パーセント)	電力 (キロワット)	電力量 (キロワットアワー)			記事	線		線		線		記事	
	R・S	S・T	T・R	R	S	T			読み	差× 200	電力量		電流 (アンペア)	電力 (キロワット)	電流 (アンペア)	電力 (キロワット)	電流 (アンペア)	電力 (キロワット)		
2																				
4																				
6																				
8																				
10																				
12																				
14																				
16																				
18																				
20																				
22																				
24																				
電力 量	受電						(キロワットアワー)	記事												
	月累計						(キロワットアワー)													
	最大						(キロワット)													
	平均						(キロワット)													
負荷率						(パーセント)														

## 設備台帳(補修記録)

台帳作成者

機器名		設置場所		事業場名	
		使用種別		整理番号	

定 格	(銘板写し)	所 定 略 図			
		年月日	主要記事(移動・修理・その他)		
製 作 者					
製 作 番 号					
製作年月日					

年月日	負荷明細	年月日	主要記事(移動・修理・その他)

記 事

## 高圧受変電設備・太陽光発電設備\_年次点検内容詳細

## 1. 高圧受電設備

## (1) 接地抵抗測定 11回路

- ① A種接地 (PAS、LA)
- ② A種接地 (高圧機器、太陽光)
- ③ D種接地 (ELB)
- ④ D種接地 (検査機器)
- ⑤ D種接地 (ELB (検査機器))
- ⑥ B種接地 (変圧器)
- ⑦ B種接地 (太陽光)
- ⑧ D種接地 (AMP)
- ⑨ D種接地 (MDF)
- ⑩ 測定補助接地極 EP
- ⑪ 測定補助接地極 EC

※測定場所 ①は第1構内柱、②～⑪は受電室内接地端子盤

## (2) 高圧ケーブル (受電用) 点検

外観点検、絶縁抵抗測定 (直流絶縁診断は無し)

## (3) 絶縁抵抗測定

- ① 高圧回路 ケーブルヘッドから一括
- ② 低圧回路 変圧器二次側～配電用開閉器  
スコットトランス用開閉器～配電用開閉器

## (4) 継電器試験

- ① 地絡方向継電器試験 1個 (戸上 LTR-P-D)
- ② 過電流継電器試験 1個 (三菱 MOC-A1V-R)
- ③ 不足電圧継電器試験 1個 (三菱 MUV-A1V-R)
- ④ 漏電火災警報器 (LGR) 11個 (光商工 LEG-190L)

## (5) 断路器、遮断機、開閉器点検

- ① LA内蔵PAS (受電用) 1台 (戸上 KLT-PA-D2N10LT 7.2kV400A)  
→ PASまで昇柱を実施の上で、シュリンクバックの有無なども点検すること。
- ② DS (受電用) 1組 (三菱 DV-RA 7.2kV600A)
- ③ VCB (受電用) 1台 (三菱 VF-13PM-D)
- ④ VS (進相コンデンサ用) 4台 (三菱 VZ2-GE-E)

⑤LBS (変圧器用) 9台 (電灯3、動力6)

(三菱 TES-GB2 7.2kV200A G50A)

**(6) 進相コンデンサ、リアクトル点検**

①進相コンデンサ 3φ 426KVar 4台 (指月電気 LV666C6400R26)

②リアクトル点検 3φ 25.5kVar L=6% 4台 (指月電気 LR366C6400P26)

**(7) 変圧器点検**

①電灯用トランス 3台

油入自冷式 1φ 6,600/210-105V 150KVA

(日立産機システム SOU-CR3)

②動力用トランス 6台

油入自冷式 3φ 6,600V210V 750KVA

(日立産機システム)

③防災用スコットトランス

油入自冷式 3/1φ 210/210-105×2 50kVA 1台

(日立産機システム)

**(8) 計器用変成器点検**

①受電盤 VT×2 (三菱 PD-100HF)、CT×2 (三菱 CD-40NA)

②低圧電灯盤 (3面) CT×2 (三菱 CW-40LM) 計6台

ZCT×1 (光商工 M41D) 計3台

③低圧動力盤 (6面) CT×2 (三菱 CW-40LM) 計12台

ZCT×1 (光商工 M41D) 計6台

④非常電灯動力配電盤 (1面) CT×4 (三菱 CW-15L)

ZCT×2 (光商工 M41D)

**(9) 一般機器点検、各部清掃**

## 2. 太陽光発電設備

### (1) 接地抵抗測定 1回路

A種接地 (PAS、LA)

※測定場所は第1構内柱

### (2) 高圧ケーブル点検

外観点検、絶縁抵抗測定 (直流絶縁診断は無し)

### (3) 絶縁抵抗測定

①高圧回路 ケーブルヘッドから一括

②低圧回路 変圧器二次側～配電用開閉器 (所内用変圧器回路含む)

### (4) 継電器試験

①地絡方向継電器試験 1個 (戸上 LTE-P-D)

②地絡過電圧継電器試験 1個 (光商工 LVG-7)

③漏電火災警報器 (LGR) 1個 (光商工 LEG-190L)

### (5) 断路器、遮断機、開閉器点検

①PAS (受電用) 1台 (戸上 KLT-PA-D2N10LT 7.2kV300A)

→ PASまで昇柱を実施の上で、シュリンクバックの有無なども点検すること。

②LBS (受電用) 1台 (三菱 TES-GB2))

### (6) 変圧器点検

油入自冷式 3φ 6,600/210V 200KVA (三菱 RA-3R)

### (7) 計器用変成器点検

昇圧変圧器盤 VT×1 (三菱 PD-100HF)

CT×2 (三菱 CW-40LM)

ZCT×1 (光商工 M41D)

ZVT×1 (光商工 ZPC-9BS)

### (8) 一般機器点検、各部清掃



別館

受水槽

市場本棟

余剰地

汚水処理施設

倉庫棟

小動物洗車場

仮設発電機設置場所  
 3φ 200V 400kVA 1台設置

仮設発電機の手配、設置、配線接続、  
 運転操作をおこなう。使用する燃料も  
 本委託業務に含むものとする。

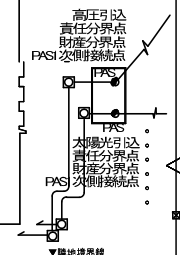
仮設発電機 接続端子盤

消毒槽

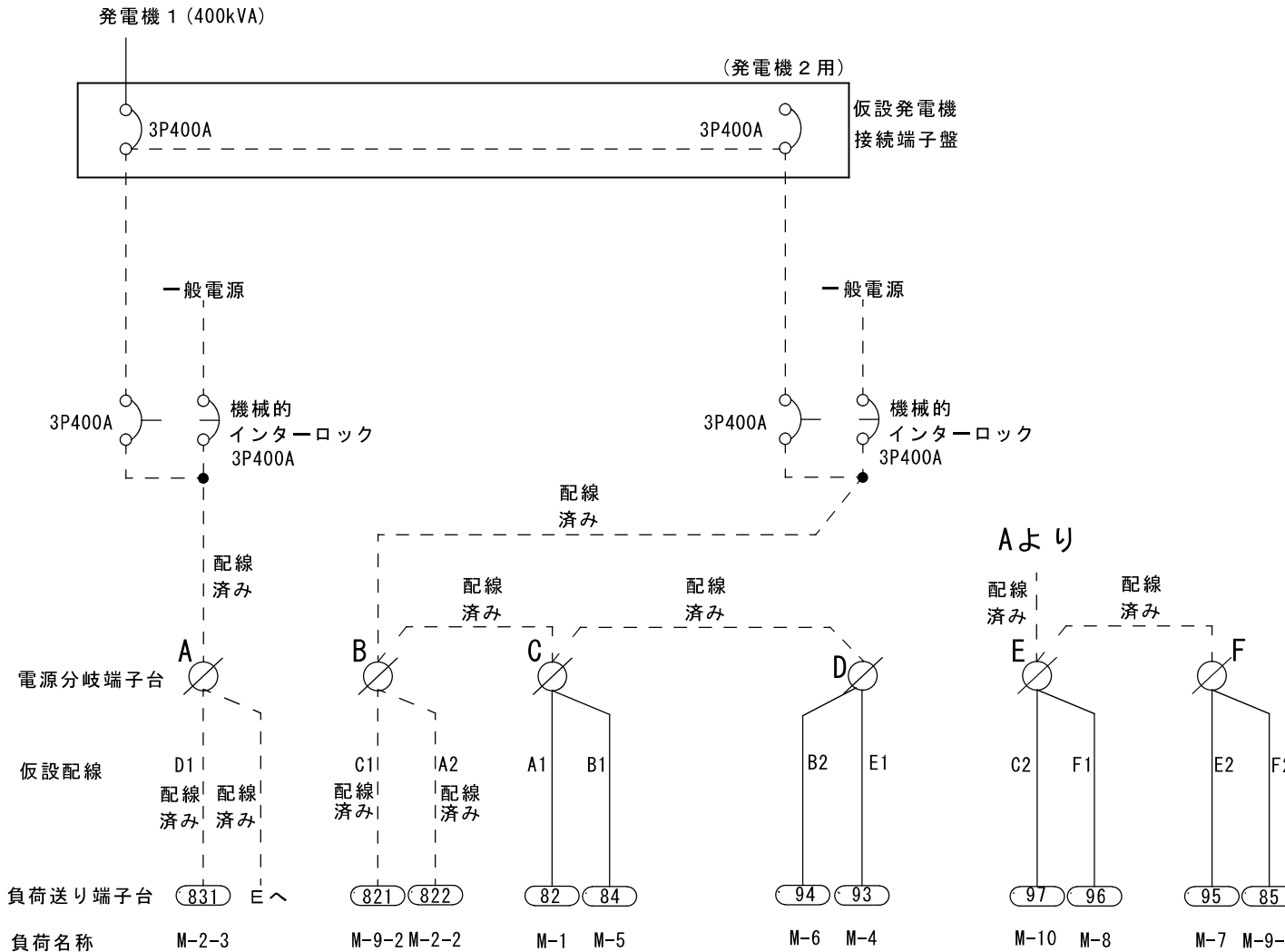
守衛所

大動物洗車場

外部と畜棟



仮設配線結線図

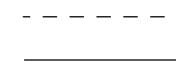


仮設配線

系統	配線種別	長さ	接続箇所			
			(自) 電源分岐端子台		(至) 負荷送り端子台	
			端子台	端子種別	端子台	端子種別
A1	22sq×3	5.5m	A	22-12	82	22-10
A2	配線済み					
B1	2sq×3	5.5m	B	2-12	84	2-16
B2	2sq×3	5.5m	B	2-12	94	2-16
C1	配線済み					
C2	2sq×3	5.0m	C	2-12	97	2-10
D1	配線済み					
E1	22sq×3	6.5m	E	22-12	93	22-10
E2	5.5sq×3	5.5m	E	5.5-12	95	5.5-12
F1	22sq×3	5.0m	F	22-12	96	22-12
F2	14sq×3	3.0m	F	14-12	85	14-12

1. 仮設配線は、低圧動力配電盤 5 の裏面の電源分岐端子台から、同配電盤及び隣接する低圧動力配電盤 6 内の負荷送り端子台に配線する。その際、負荷送り端子台の1次側の配線（既設MCCB 2次側からの配線）を取り外して仮設配線を接続すること。
2. 精密点検終了後は、仮設配線を取り外し、負荷送り端子台の1次側に既設の配線を接続すること。  
なお、取り外した仮設配線は、発注者が指示する場所に納品すること。
3. 仮設配線はCVケーブル又はそれ以上の電流容量のあるものとし、配線径、長さ、圧着端子サイズは、上表のとおりとする。

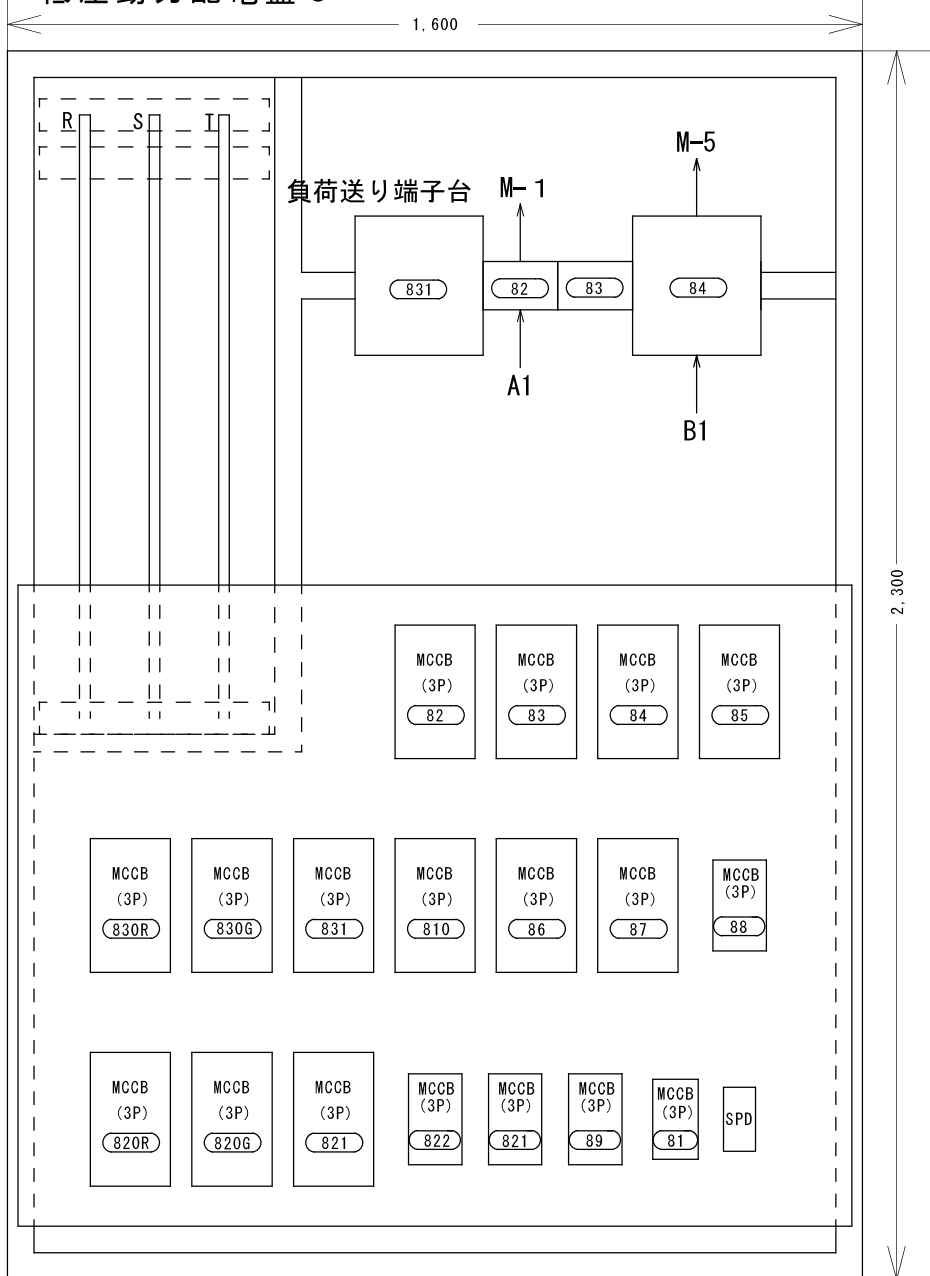
<図凡例>



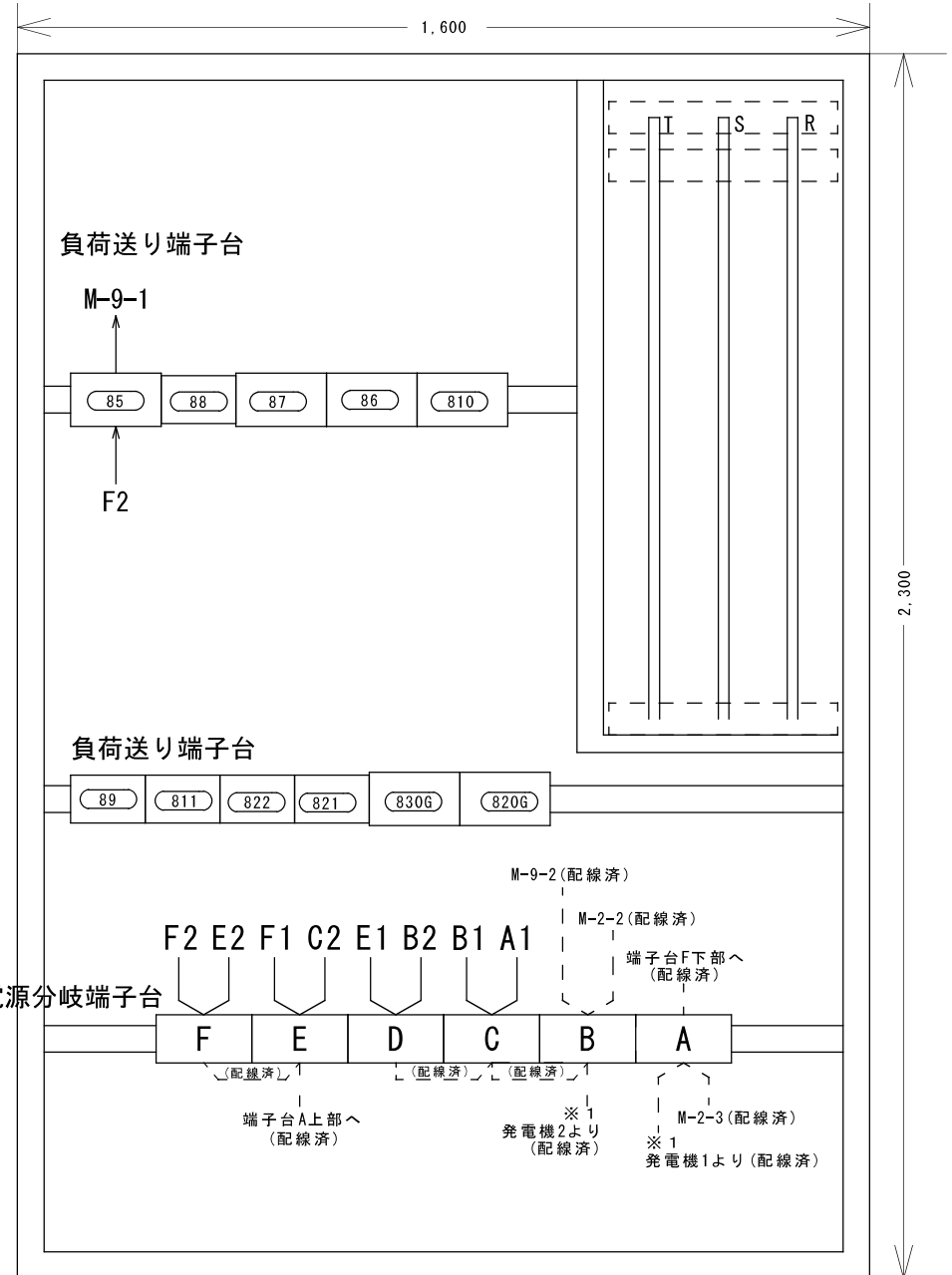
配線済

本委託業務にて配線

# 低圧動力配電盤 5

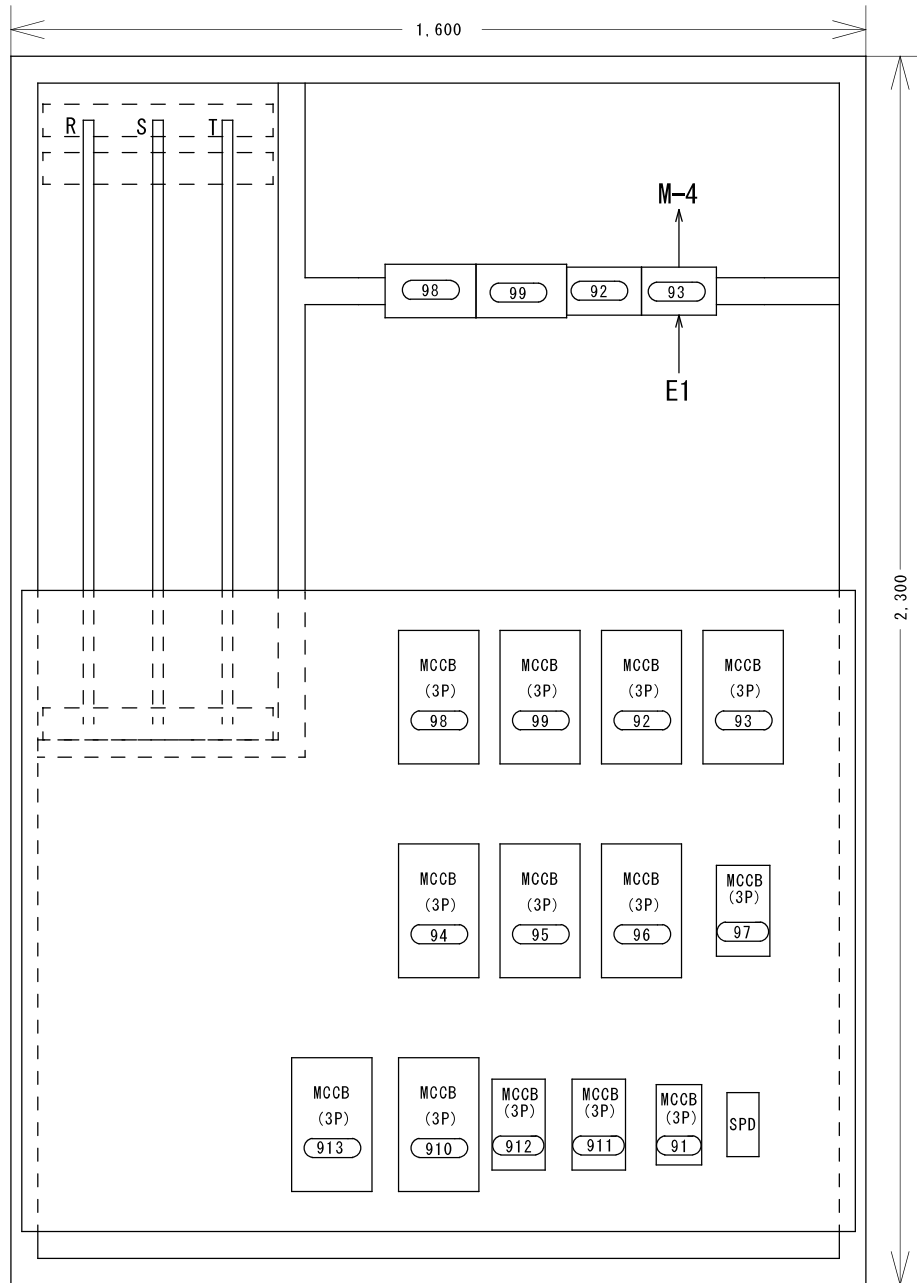


表面

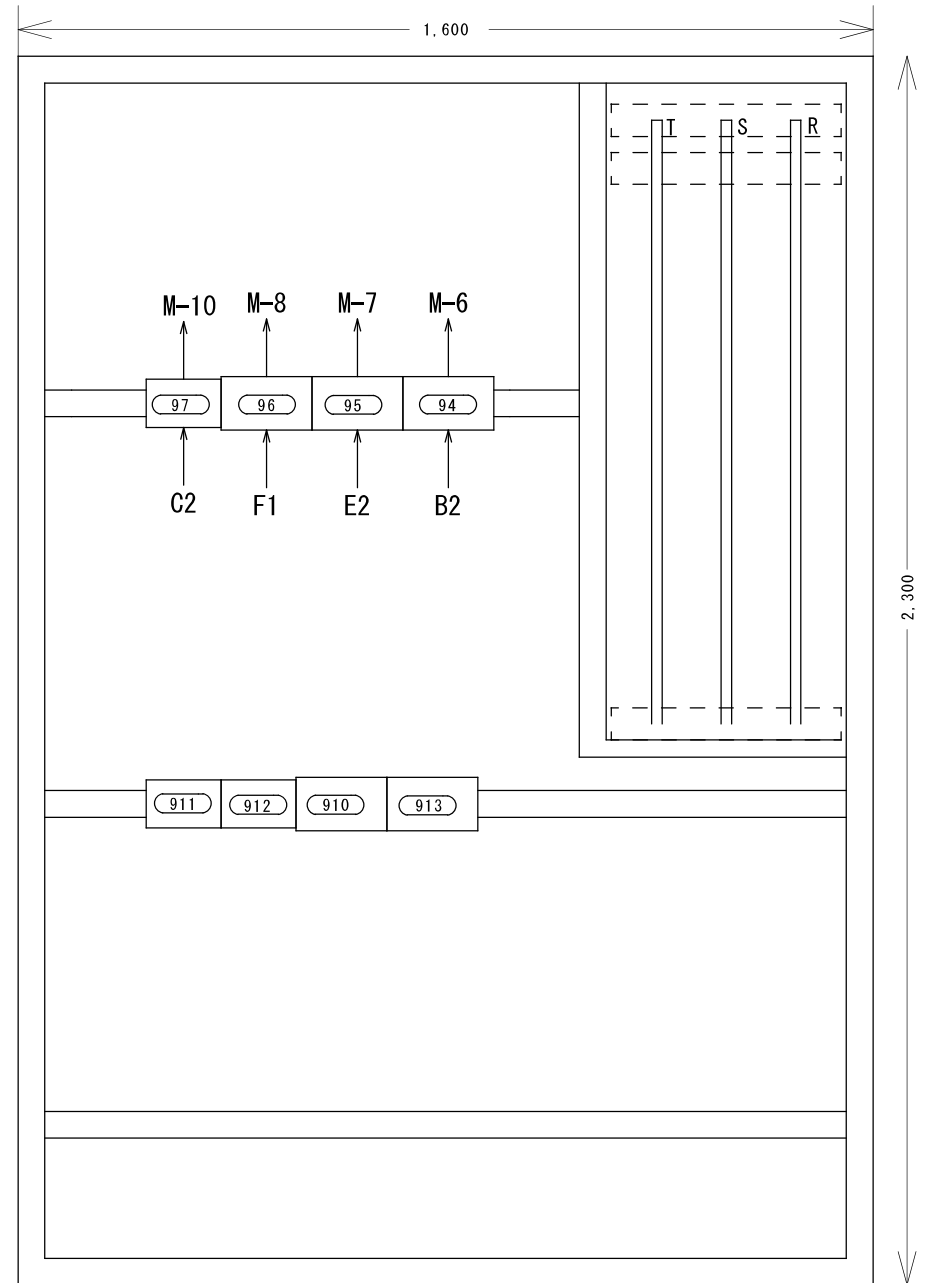


裏面

# 低圧動力配電盤6



表面



裏面

## 第二市場 受変電設備 機器リスト

	機器名	形式番号	製造番号	定格	製造年	製造者	備考	
柱上	PAS	KLT-PA-D2N10LT	E478707	7.2kV 400A 12.5kA VT-LA内蔵	2017	戸上電機製作所		
	DGR (方向性SOG制御装置)	LTR-P-D	A1010233	AC100/110V 0.2-0.6A 2-10% 0.1-0.5S	2017	戸上電機製作所		
	ケーブル			EM-CET150sq	2017	矢崎		
高圧受電盤	DS	DV-RA	3063AD056	7.2kV 600A	2017	三菱電機		
	VCB	VF-13PM-D	7CA659	7.2kV 600A 12.5kA	2017	三菱電機		
	OPTR(操作用変圧器)	TEA1-6FA	10E02664	1φ 6600/110V 1kVA	2017	富士電機		
	VT	PD-100HF	H4H838	6600/110V 100VA	2017	三菱電機		
	VT	PD-100HF	H4H840	6600/110V 100VA	2017	三菱電機		
	CT	CD-40NA	H4E478	6.9kV 300/5A 40VA 40倍	2017	三菱電機		
	CT	CD-40NA	H4E483	6.9kV 300/5A 40VA 40倍	2017	三菱電機		
	APFC	VAR-6A	199107417F050	110V 5A	-	三菱電機		
	OC	MOC-A1V-R	10117030126	5A L:3-6A H:10-60A	2017	三菱電機		
	UV	MUV-A1V-R	40117020446	110V 60-110V 0.1-5.0S	2017	三菱電機		
	マルチ指示計器	ME110SSR	21N506417M032	6600/110V 300/5A	-	三菱電機		
	コンデンサトリップ装置	LC-9	187076	AC110V/DC140	2017	光商工		
	コンデンサトリップ装置	LC-9	187075	AC110V/DC140	2017	光商工		
電源変換器	MUD-2430L	17B40250	AC100V/DC24	-	マルヤス電業			
動力配電盤No.1	LBS	TES-GB2	2D02AF007	7.2kV 200A F:CL-LD G80A	2017	三菱電機		
	TR(油入自冷式)	SOU-YDCB3	i279791702	3φ 750kVA 6600/210V	2017	日立産機システム		
	CT	CW-40LM	F47	1150V 2500/5A 40VA	2017	三菱電機		
	CT	CW-40LM	E57	1150V 2500/5A 40VA	2017	三菱電機		
	ZCT	M41D	726499	41φ 600V 200A	2017	光商工		
	OCG	LEG-190L	210030	0.1-0.8A AX:AC100V	2017	光商工		
	SPD	LS-TE32FS		250V 20kA		OTOWA		
	マルチ指示計器	ME110SSR	21N506417M047	210V 2500/5A	2017	三菱電機		
	コンデンサトリップ装置	LC-9	187073	AC110V/DC140	2017	光商工		
	WH	M8PK30VR	96819	3φ3W 200V 50/5A	2017	三菱電機	検定付【点検対象外】	
	CT	CW-15LS	6819D-F	1150V 50/5A 15VA	2017	三菱電機	検定付【点検対象外】	
	動力配電盤No.2	LBS	TES-GB2	2D02AF008	7.2kV 200A F:CL-LD G80A	2017	三菱電機	
TR(油入自冷式)		SOU-YDCB3	i279791701	3φ 750kVA 6600/210V	2017	日立産機システム		
CT		CW-40LM	F47	1150V 2500/5A 40VA	2017	三菱電機		
CT		CW-40LM	F47	1150V 2500/5A 40VA	2017	三菱電機		
ZCT		M41D	726500	41φ 600V 200A	2017	光商工		
OCG		LEG-190L	210031	0.1-0.8A AX:AC100V	2017	光商工		
SPD		LS-TE32FS		250V 20kA		OTOWA		
マルチ指示計器		ME110SSR	21N506417M034	210V 2500/5A	2017	三菱電機		
コンデンサトリップ装置		LC-9	187074	AC110V/DC140	2017	光商工		
動力配電盤No.3		LBS	TES-GB2	2D02AF009	7.2kV 200A F:CL-LD G80A	2017	三菱電機	
		TR(油入自冷式)	SOU-YDCB3	i279791704	3φ 750kVA 6600/210V	2017	日立産機システム	
		CT	CW-40LM	F47	1150V 2500/5A 40VA	2017	三菱電機	
	CT	CW-40LM	E57	1150V 2500/5A 40VA	2017	三菱電機		
	ZCT	M41D	726501	41φ 600V 200A	2017	光商工		
	OCG	LEG-190L	210032	0.1-0.8A AX:AC100V	2017	光商工		
	SPD	LS-TE32FS		250V 20kA		OTOWA		
	マルチ指示計器	ME110SSR	21N506417M045	210V 2500/5A	2017	三菱電機		
	コンデンサトリップ装置	LC-9	187080	AC110V/DC140	2017	光商工		
	動力配電盤No.4	LBS	TES-GB2	2D02AF010	7.2kV 200A F:CL-LD G80A	2017	三菱電機	
		TR(油入自冷式)	SOU-YDCB3	i279791703	3φ 750kVA 6600/210V	2017	日立産機システム	
		CT	CW-40LM	E57	1150V 2500/5A 40VA	2017	三菱電機	
CT		CW-40LM	E57	1150V 2500/5A 40VA	2017	三菱電機		
ZCT		M41D	726502	41φ 600V 200A	2017	光商工		
OCG		LEG-190L	210033	0.1-0.8A AX:AC100V	2017	光商工		
SPD		LS-TE32FS		250V 20kA		OTOWA		
マルチ指示計器		ME110SSR	21N506217M122	210V 2500/5A	2017	三菱電機		
コンデンサトリップ装置		LC-9	187081	AC110V/DC140	2017	光商工		
WH (1)		M8PK30VR	96820	3φ3W 200V 75/5A	2017	三菱電機	検定付【点検対象外】	
CT (1)		CW-15LS	6820D-F	1150V 75/5A 15VA	2017	三菱電機	検定付【点検対象外】	
WH (2)		M8PK30VR	96821	3φ3W 200V 75/5A	2017	三菱電機	検定付【点検対象外】	
CT (2)		CW-15LS	6821D-F	1150V 75/5A 15VA	2017	三菱電機	検定付【点検対象外】	
WH (3)		M8PK30VR	96827	3φ3W 200V 200/5A	2017	三菱電機	検定付【点検対象外】	
CT (3)		CW-15LS	6827D-F	1150V 200/5A 15VA	2017	三菱電機	検定付【点検対象外】	
WH (4)		M8PK30VR	96823	3φ3W 200V 1000/5A	2017	三菱電機	検定付【点検対象外】	
CT (4)		CW-15LMS	6823D-F	1150V 1000/5A 15VA	2017	三菱電機	検定付【点検対象外】	
WH (5)		M8PK30VR	96822	3φ3W 200V 150/5A	2017	三菱電機	検定付【点検対象外】	
CT (5)		CW-15LS	6822D-F	1150V 150/5A 15VA	2017	三菱電機	検定付【点検対象外】	
WH (6)		M8PK30VR	96825	3φ3W 200V 250/5A	2017	三菱電機	検定付【点検対象外】	
CT (6)		CW-15LS	6825D-F	1150V 250/5A 15VA	2017	三菱電機	検定付【点検対象外】	
メーター端末機		BNA55805K	1042841		2017	パナソニック	【点検対象外】	
メーター端末機	BNA55805K	1042842		2017	パナソニック	【点検対象外】		
動力配電盤No.5	LBS	TES-GB2	2D02AF011	7.2kV 200A F:CL-LD G80A	2017	三菱電機		
	TR(油入自冷式)	SOU-YDCB3	i279791705	3φ 750kVA 6600/210V	2017	日立産機システム		
	CT	CW-40LM	F47	1150V 2500/5A 40VA	2017	三菱電機		
	CT	CW-40LM	E57	1150V 2500/5A 40VA	2017	三菱電機		
	ZCT	M41D	726503	41φ 600V 200A	2017	光商工		
	OCG	LEG-190L	210034	0.1-0.8A AX:AC100V	2017	光商工		
	SPD	LS-TE32FS		250V 20kA		OTOWA		
	マルチ指示計器	ME110SSR	21N506417M027	210V 2500/5A	2017	三菱電機		
	コンデンサトリップ装置	LC-9	187082	AC110V/DC140	2017	光商工		

第二市場 受変電設備 機器リスト

	機器名	形式番号	製造番号	定格	製造年	製造者	備考
動力配電盤No.6	LBS	TES-GB2	2D02AF012	7.2kV 200A F:CL-LD G80A	2017	三菱電機	
	TR(油入自冷式)	SOU-DDCB3	i718871701	3φ 750kVA 6600/210V	2017	日立産機システム	
	CT	CW-40LM	F47	1150V 2500/5A 40VA	2017	三菱電機	
	CT	CW-40LM	E57	1150V 2500/5A 40VA	2017	三菱電機	
	ZCT	M41D	726504	41φ 600V 200A	2017	光商工	
	OCG	LEG-190L	210035	0.1-0.8A AX:AC100V	2017	光商工	
	SPD	LS-TE32FS		250V 20kA		OTOWA	
	マルチ指示計器	ME110SSR	21N506217M124	210V 2500/5A	2017	三菱電機	
	コンデンサトリップ装置	LC-9	187083	AC110V/DC140	2017	光商工	
電灯配電盤No.1	LBS	TES-GB2	2D02AF004	7.2kV 200A F:CL-LB G50A	2017	三菱電機	
	TR(油入自冷式)	SOU-CR3	H732341701	1φ 150kVA 6600/210-105V	2017	日立産機システム	
	CT	CW-40LM	F47	1150V 1000/5A 40VA	2017	三菱電機	
	CT	CW-40LM	F47	1150V 1000/5A 40VA	2017	三菱電機	
	ZCT	M41D	726494	41φ 600V 200A	2017	光商工	
	OCG	LEG-190L	210016	0.1-0.8A AX:AC100V	2017	光商工	
	マルチ指示計器	ME110SSR	21N506417M025	210-105V 1000/5A	-	三菱電機	
	コンデンサトリップ装置	LC-9	187077	AC110V/DC140	2017	光商工	
	WH (1)	M8PK30VR	96813	1φ3W 100V 75/5A	2017	三菱電機	検定付【点検対象外】
	CT (1)	CW-15LS	6813D・F	1150V 75/5A 15VA	2017	三菱電機	検定付【点検対象外】
	WH (2)	M8PK30VR	96815	1φ3W 100V 30/5A	2017	三菱電機	検定付【点検対象外】
	CT (2)	CW-15LS	6815D・F	1150V 30/5A 15VA	2017	三菱電機	検定付【点検対象外】
	WH (3)	M8PK30VR	96814	1φ3W 100V 75/5A	2017	三菱電機	検定付【点検対象外】
	CT (3)	CW-15LS	6814D・F	1150V 75/5A 15VA	2017	三菱電機	検定付【点検対象外】
	WH (4)	M8PK30VR	96818	1φ3W 100V 150/5A	2017	三菱電機	検定付【点検対象外】
	CT (4)	CW-15LS	6818D・F	1150V 150/5A 15VA	2017	三菱電機	検定付【点検対象外】
	WH (5)	M8PK30VR	96816	1φ3W 100V 30/5A	2017	三菱電機	検定付【点検対象外】
	CT (5)	CW-15LS	6816D・F	1150V 30/5A 15VA	2017	三菱電機	検定付【点検対象外】
	WH (6)	M8PK30VR	96817	1φ3W 100V 50/5A	2017	三菱電機	検定付【点検対象外】
	CT (6)	CW-15LS	6817D・F	1150V 50/5A 15VA	2017	三菱電機	検定付【点検対象外】
	メーター端末機	BNA55805K	1042840		2017	パナソニック	【点検対象外】
	メーター端末機	BNA55805K	1042843		2017	パナソニック	【点検対象外】
	電灯配電盤No.2	LBS	TES-GB2	2D02AF005	7.2kV 200A F:CL-LB G50A	2017	三菱電機
TR(油入自冷式)		SOU-CR3	H732341702	1φ 150kVA 6600/210-105V	2017	日立産機システム	
CT		CW-40LM	F57	1150V 1000/5A 40VA	2017	三菱電機	
CT		CW-40LM	F57	1150V 1000/5A 40VA	2017	三菱電機	
ZCT		M41D	726495	41φ 600V 200A	2017	光商工	
OCG		LEG-190L	210026	0.1-0.8A AX:AC100V	2017	光商工	
マルチ指示計器		ME110SSR	21N506417M031	210-105V 1000/5A	2017	三菱電機	
コンデンサトリップ装置		LC-9	187078	AC110V/DC140	2017	光商工	
電灯配電盤No.3		LBS	TES-GB2	2D02AF006	7.2kV 200A F:CL-LB G50A	2017	三菱電機
	TR(油入自冷式)	SOU-CR3	H732341703	1φ 150kVA 6600/210-105V	2017	日立産機システム	
	CT	CW-40LM	F47	1150V 1000/5A 40VA	2017	三菱電機	
	CT	CW-40LM	F57	1150V 1000/5A 40VA	2017	三菱電機	
	ZCT	M41D	726496	41φ 600V 200A	2017	光商工	
	OCG	LEG-190L	210027	0.1-0.8A AX:AC100V	2017	光商工	
	マルチ指示計器	ME110SSR	21N506417M038	210-105V 1000/5A	2017	三菱電機	
	コンデンサトリップ装置	LC-9	187079	AC110V/DC140	2017	光商工	
	非常動力・電灯配電盤	ScTR	SOU-TC9	H732351701	3/1φ 50kVA 210/210-105V×2	2017	日立産機システム
CT		CW-15L	E47	1150V 150/5A 15VA	2017	三菱電機	
CT		CW-15L	E47	1150V 150/5A 15VA	2017	三菱電機	
CT		CW-15L	E47	1150V 150/5A 15VA	2017	三菱電機	
CT		CW-15L	E47	1150V 150/5A 15VA	2017	三菱電機	
ZCT		M41D	726497	41φ 600V 200A	2017	光商工	
OCG		LEG-190L	210028	0.1-0.8A AX:AC100V	2017	光商工	
マルチ指示計器		ME110SSR	21N506417M041	210-105V 150/5A	2017	三菱電機	
ZCT		M41D	726498	41φ 600V 200A	2017	光商工	
OCG		LEG-190L	210029	0.1-0.8A AX:AC100V	2017	光商工	
マルチ指示計器		ME110SSR	21N506417M043	210-105V 150/5A	2017	三菱電機	
WH		M8PK30VR	96826	3φ3W 200V 400/5A	2017	三菱電機	検定付【点検対象外】
CT		CW-15LS	6826D・F	1150V 400/5A 15VA	2017	三菱電機	検定付【点検対象外】
コンデンサ盤No.1		VS	VZ2-GE-E	7EH096	6.6kV 200A 4kA F:CL-LB G60A	2017	三菱電機
	SR	LR366C6400P26	HN92262	6.6kV 25.5kVAR L=6%	2017	指月電気	
	SC	LV666C6400R26	HM54221	7.02kV 426kVAR	2017	指月電気	
	DC(放電コイル)	DCM66CC10ENXX	HH00437	6.6kV 1000kVAR	2017	指月電気	
	VS	VZ2-GE-E	7EH097	6.6kV 200A 4kA F:CL-LB G60A	2017	三菱電機	
	SR	LR366C6400P26	HN92266	6.6kV 25.5kVAR L=6%	2017	指月電気	
	SC	LV666C6400R26	HM54223	7.02kV 426kVAR	2017	指月電気	
	DC(放電コイル)	DCM66CC10ENXX	HH00438	6.6kV 1000kVAR	2017	指月電気	
コンデンサ盤No.2	VS	VZ2-GE-E	7EH301	6.6kV 200A 4kA F:CL-LB G60A	2017	三菱電機	
	SR	LR366C6400P26	HN92287	6.6kV 25.5kVAR L=6%	2017	指月電気	
	SC	LV666C6400R26	HM54224	7.02kV 426kVAR	2017	指月電気	
	DC(放電コイル)	DCM66CC10ENXX	HH00439	6.6kV 1000kVAR	2017	指月電気	
	VS	VZ2-GE-E	7EH303	6.6kV 200A 4kA F:CL-LB G60A	2017	三菱電機	
	SR	LR366C6400P26	HN92293	6.6kV 25.5kVAR L=6%	2017	指月電気	
	SC	LV666C6400R26	HM54226	7.02kV 426kVAR	2017	指月電気	
	DC(放電コイル)	DCM66CC10ENXX	HH00440	6.6kV 1000kVAR	2017	指月電気	
発電機		AP155D	3φ3W 220V 150kVA(長時間型)	2017	ヤンマー		

第二市場 配電（幹線）設備 機器リスト

機器名	面数	形状	設置場所	備考
1 L-1	1面 (小型4面の集合)	自立	1 階階段室4 前 E P S 1	
1 M-1	1面 (小型5面の集合)	自立		
1 L-2	3面	自立	1 階階段室3 前 E P S 2	
1 M-2	1面	自立		
2 L-1	3面	自立	2 階作業員ロッカー室 (男) E P S 1	
2 L-2	6面	自立	2 階階段室3 前 E P S 2	
2 L-3	1面	壁掛	2 階サーバー室	
2 O A-1	1面	自立	2 階事業者事務所	
2 M-1	1面	自立	2 階階段室3 前 E P S 1	
2 M-2	1面	壁掛	電気室	
2 M-3	2面	自立	2 階機械室2	
2 M-4	2面	自立	屋外2 階北側	
2 M-5	1面	自立	屋外2 階南側	
2 M-6	3面	自立	2 階機械室3	
2 L-銀行	1面	自立	2 階京都銀行居室内	
2 L-衛研	2面	自立	2 階衛生管理検査所	
1 L M-3	1面	自立	外部と畜棟	
R M-1	4面	自立	屋上	
R M-2	1面	自立		
M-1	1面	自立		
M-2	1面	自立		
M-3	1面	自立		
M-4	1面	自立		
M-5	1面	自立		
M-6	1面	自立		
M-7	1面	自立		
M-8	1面	自立		
M-9	1面	自立		
M-10	1面	自立	外部と畜棟	
M-11	1面	自立	屋上	
M-12	1面	壁掛	2 階機械室1	
S-大動物と畜-1	1面	自立	1 階大動物と畜作業室	
S-大動物と畜-2	1面	自立		
S-大動物と畜-3	1面	自立		
S-大動物と畜-4	1面	自立		
S-大動物と畜-5	1面	自立		
S-大動物と畜-6	1面	自立		
S-大動物と畜-7	1面	自立		
S-大動物保管冷蔵	1面	自立		
S-大動物副生-1	1面	自立	1 階大動物副生物作業室	
S-大動物副生-2	1面	自立		
S-大動物加工	1面	自立	1 階大動物部分肉作業室	
S-小動物と畜-1	1面	自立	1 階小動物と畜作業室	
S-小動物と畜-2	1面	自立		
S-小動物と畜-3	1面	自立	1階小動物廃棄物庫	
S-小動物副生	1面	自立	1 階小動物副生物作業室	
S-小動物保管冷蔵	1面	自立	1 階小動物部分肉作業室	
S-小動物加工	1面	自立		
S-外部と畜	1面	自立	外部と畜棟	
E V-1	-	-	南エレベーター	点検対象外
E V-2	-	-	北エレベーター	点検対象外
屋外消火栓ポンプ制御盤	1面	壁掛	1 階消火栓ポンプ室	
屋内消火栓ポンプ制御盤	1面	壁掛		
給水弁制御盤	1面	壁掛		
M L-1	2面	自立	作業員棟	
1 L-守衛	1面	自立	守衛所	
浄化槽電灯分電盤	1面	壁掛	排水浄化棟	
フロア室動力制御盤	3面	自立		
管理室動力制御盤	3面	自立		
1 L M-倉庫	1面	自立	倉庫	
給水ポンプ制御盤	1面	自立	受水槽	
1L-受水槽	1面	自立		
仮設発電機接続端子盤	1面	壁掛	屋外本棟東面	

第二市場 太陽光発電設備 機器リスト

	機器名	形式番号	製造番号	定格	製造年	製造者	備考
柱上	PAS	KLT-PA-D2N10LT	E476998	7.2kV 300A 12.5kA VT・LA内蔵	2017	戸上電機製作所	
	DGR (方向性SOG制御装置)	LTR-P-D	A1012625	AC100/110V 0.2-0.6A 2-10% 0.1-0.5S	2017	戸上電機製作所	
	ケーブル			EM-CET22sq	2017	フジクラ	
受電盤・昇圧変圧器盤	LBS	TES-GB2	2D02AF018	7.2kV 200A F:CL-LD G40A	2017	三菱電機	
	VT	PD-100HF	H7E286	6600/110V 100VA	2017	三菱電機	
	TR(油入自冷式)	RA-3R	R202195	3φ 200kVA 6600/210V	2017	三菱電機	
	ZVT	ZPC-9BS	322379	6.6kV 250pF×3	2017	光商工	
	OVGR	LVG-7	322239	Vo:2.5-15% 0.05-1.0s	2017	光商工	
	CT	CW-40LM	F87	1150V 600/5A 40VA	2017	三菱電機	
	CT	CW-40LM	F87	1150V 600/5A 40VA	2017	三菱電機	
	ZCT	M41D	729646	41φ 600V 200A	2017	光商工	
	OCG	LEG-190L	213344	0.1-0.8A AX:AC100V	2017	光商工	
	マルチ指示計器	ME110SSR	21N506717M150	210V 600/5A	2017	三菱電機	
	コンデンサトリップ装置	LC-9	188676	AC110V/DC140	2017	光商工	
	電源変換器	MUD-2430L	17B40327	AC100V/DC24	2017	マルヤス電業	
	TR	ECL21-1K	170704	1kVA 210/105V	2017	相模電機	
	パワーコンディショナ	PV-49.9K-20T-13MVJ	500150101875G2400011	3φ3W 200V 49.9kW	2017	パナソニック	一部点検 対象外
	パワーコンディショナ	PV-49.9K-20T-13MVJ	500150101875G2400012	3φ3W 200V 49.9kW	2017	パナソニック	
	パワーコンディショナ	PV-49.9K-20T-13MVJ	500150101875G2400013	3φ3W 200V 49.9kW	2017	パナソニック	
パワーコンディショナ	PV-49.9K-20T-13MVJ	500150101875G2400014	3φ3W 200V 49.9kW	2017	パナソニック		
太陽光モジュール	VBHN320SJ48		3φ3W 200V 49.9kW	2017	パナソニック		





