

仕 様 書

会 計 室

(担当：篁、平本 222-3687)

件 名	不用物品売却（金属類・鉄くず等）（京都市会計室所管5～6月分）について
契約期間	契約締結日の翌日 ～ 令和8年6月30日
契約条件	「金属類の売却に関する仕様書」のとおり

注 本仕様について不明な点がある場合は、契約課の指示に従ってください。

金属類の売却に関する仕様書

会 計 室

(企画担当)

1 総則

市役所、区役所・支所、事業所及び学校等において不用となった金属類（不純物を含む。）（以下「金属類」という。）をそれぞれの施設にて回収後、その全量を引取り、都道府県知事の登録を受けた計量証明事業所において計量し、同計量証明事業所において必ず売却を行うこと。

売却収入額から契約業者の必要経費を差し引いた金額を本市に収入するものであり、契約業者は、労働基準法及び労働安全衛生法を厳守するとともに京都市契約事務規則及び関係法令等を遵守のうえ、本仕様書に基づき完全に施行すること。

2 売却の対象となる金属類等

「（別紙１）金属類引取リスト」に記載のある物品とする。

なお、リストに記載している寸法は、同等品のカタログ等から算出したものも含まれており、あくまで目安とする。

3 予定数量及び引取場所

(1) 予定最低重量（目安）

10,990kgとする。

予定最低重量は、机、保管庫、ファイリングキャビネット等の金属類の重量を「（別表）過去実績に伴う平均想定重量」に定める平均想定重量により算出したものであり、（別紙１）に記載されている物品のうち、（別表）に記載のない金属類の重量は含まれていない。

なお、それぞれ大幅な増減があっても、本市は補償しない。

(2) 引取場所

京都市役所市庁舎、区役所（支所）、事業所、学校等とする。

(別表)過去実績に伴う平均想定重量

品 目	平均想定重量(kg)
机	36.0
保管庫(キャビネット、書類整理庫を含む)	28.0
ファイリングキャビネット(3段以上)	40.0
ファイリングキャビネット(2段)・脇机	25.0
ロッカー(3連以上)	47.0
ロッカー(1連、2連)	30.0
自転車(電動自転車を含む)	17.0
シューズロッカー	20.0
スクールロッカー	40.0
デスク用補助棚	5.0
ストーブ(学校教室用)	9.0
北部土木みどり事務所の鉄くず一式	4,000

4 業務内容

(1) 「(別紙1) 金属類引取りリスト」に基づき、各施設において金属類を引き取ることとする。

(2) 引取り日は土曜・日曜・祝日及び閉庁校日を除く、開庁校日とし、引取りの時間帯は午前9時から正午及び午後1時から午後4時までとする。

ただし、「(別紙1) 金属類引取りリスト(会計室連絡) ページ」の引取り先である京都市市庁舎については、時間帯を午前9時30分から正午及び午後1時30分から午後4時までとする。

(3) 金属の引取連絡については、会計室から各施設の担当者の連絡リストを送付するので、契約業者と各施設の担当者との間で、引取り日時、車両の駐車スペース等の調整を行い実施すること。その際、双方において調整が難航する場合は、会計室まで報告すること。

また、引取連絡については、3営業日前までに行うことを基本とするが、双方で日程調整できれば、この限りではない。

また、「(別紙1) 金属類引取りリスト(会計室連絡) ページ」に記載されている所属については、会計室職員が窓口となるため、5営業日前までに会計室まで引取連絡

を行うこととする。

- (4) 本市の責任において、金属類を駐車スペースまで搬出するので、契約業者において駐車スペースから運搬車両へ金属類を積込むこと。

なお、積込作業については、各施設の職員が立ち会いを行う。

- (5) 引取りの際は、各施設の職員に対し名刺等を交付するなど、契約業者であることを伝え、積込作業を行うこと。
- (6) 引取り作業中及び運搬中に発生した事故及び災害等について、本市は一切の責任を負わない。
- (7) 引き取った金属類は、その全量を都道府県知事の登録を受けた計量証明事業所において計量し、その後、契約業者において適正に処分すること。
- (8) 引き取った金属類に、プラスチック類等の不純物が付随している場合は、契約業者が費用を負担し、廃棄物の処理及び清掃に関する法律等を遵守のうえ、適正に廃棄処分すること。
- (9) 「(別紙1)金属類引取りリスト」にある、宕陰小中学校(住所：右京区嵯峨越畑南ノ町32-2)については、市の中心部から遠方に位置するため留意すること。
- (10) 「(別紙1)金属類引取りリスト」にある、京都市元明倫幼稚園の回収物品である保管庫(物置)については、本市での解体は行わないため、人員の手配等に留意すること。

5 使用する車両及び運搬時の注意事項

- (1) 引取りの際は、荷台のあおり(囲い版)が高く設計された深ダンプ車両、アームロール車等の貨物自動車(以下、「深ダンプ車両等」という。)を使用すること。

なお、積載物の状況(積載物の高さ、形状、安定性等)により、運搬中の荷崩れや落下・散乱を防止する対策として、シート等による覆いもしくはベルトや紐による確実なラッシングを行うこと。

やむをえず、深ダンプ車両等以外を使用する場合は、会計室に使用する車両及び落下防止対策について文書により報告するとともに、会計室と十分に協議をすること。

- (2) 車両選定等のため引取り場所等の下見を行う場合は、各施設の職員と日程調整を行うこと。

6 契約締結後の提出書類

契約締結後、速やかに計量に使用する都道府県知事の登録を受けた計量証明事業所の名称及び所在地を（別紙2）計量事業者報告書により会計室に報告すること。

7 履行確認

履行確認を実施するため、契約業者は、全ての金属類の引取り完了後、以下の書類を10日営業日以内に会計室へ提出すること。

- (1)（別紙3）業務履行報告書（引取り日、引取り場所、計量証明書に記載された重量、引取りに使用した車両の積載荷重を明記）
- (2) 金属類引渡確認書（各所属から受け取ったもの）
- (3) 都道府県知事の登録を受けた計量証明事業所が発行する計量証明事業者の標章を付した計量証明書

8 売却代金の納入

会計室から納入通知書を発行するので、契約決定の日から引取り作業開始日までに代金を納入すること。

9 その他

- (1) 引取り作業については、会計室の指示に従うこと。

また、引取り作業中に疑義が生じた場合は、双方協議のうえ、誠意を持って調整を図ることとする。

- (2) 契約の履行に当たっては、道路交通法、道路運送車両法、道路法、廃棄物の処理及び清掃に関する法律、公害防止に関する諸法等、関係法令を遵守すること。
- (3) 契約業者は民法、商法及び本契約の他の条項にかかわらず、引き取った本件売却物品が種類、品質又は数量に関して契約の内容に適合しないことを理由として、履行の追完の請求、代金の減額の請求、損害賠償の請求及び契約の解除をすることはできない。
- (4) 契約業者が本仕様書の定めのとおり業務を行っていることを確認するために、契約業者敷地内及び計量場所その他必要な場所に随時本市職員が立ち入り、検査を行うことができるものとし、契約業者はこれを拒むことができない。

また、本市が必要と認めた場合、予告なく本市職員が金属類の引取り作業及び計量に立ち会うことがある。

(5) その他本仕様書に定めのない事項については、京都市契約事務規則及び関係法令を遵守すること。

金属類引取リスト(会計室連絡)

(幅(W)×奥行(D)×高さ(H))単位 cm

行政区	引取場所	住所	所管課	品名	規格・形状	幅(W)	×	奥行(D)	×	高さ(H)	数量	備考欄
中京区	京都市役所市庁舎	中京区寺町通御池上る上本能寺前町488番地	契約課	シュレッター		52	×	52	×	78	1	写真参照①
			地域自治推進室	キャスター付き本棚		69	×	40	×	83	1	
			道路明示課	事務机	5号 片袖	106	×	73	×	74	4	
			財政室	事務机		106	×	73	×	74	12	
				文具棚		90	×	45	×	110	1	
			納税室納税第四担当	キャビネット内の箱型の仕切り		30.7	×	27.7	×	21.7	13	
			消防団・自主防災推進室	可搬式ウインチ	象印製 RP1500						5	写真参照②
			道路河川管理課	事務机	5号	106	×	73	×	74	1	
			自転車政策推進室	ファイリングキャビネット	UCHIDA くろがね A4 2段		×		×		2	
			市民スポーツ振興室	保管庫	MEIKO	88	×	38	×	179	1	
				保管庫		90	×	45	×	210	1	
				保管庫	LION	121	×	40	×	185	1	
				机上ラック		69	×	20	×	25	1	
			企業誘致推進室	キャビネット	ウチダ	38.7	×	62	×	74	1	
				ロッカー	4連	90	×	51.5	×	178	3	
			しごとの仕方改革推進室	事務机	5号	106	×	73	×	74	5	
				事務机	7号	92	×	64	×	74	1	
				キャビネット	2段	39	×	62	×	74	1	
				デスク補助棚		40	×	30	×	60	3	
			監査事務局	事務机	1号 MEIKO 3段両袖机	152.5	×	76	×	74	1	
				事務机	コクヨ 片袖	100	×	70	×	70	7	
				事務机	コクヨ 両袖	160	×	70	×	70	3	
				脇机	コクヨ	40	×	70	×	70	5	
				ファイリングキャビネット	2段 ウチダ	39	×	62	×	74	4	
				ファイリングキャビネット	2段 ライオン	39	×	62	×	74	2	
				ファイリングキャビネット	2段 クログネ	38.5	×	62	×	74	1	
				保管庫	OTANI SAFE	176	×	41.5	×	88	1	ガラス戸部分取り外し
				保管庫		88	×	40	×	71	1	
				保管庫	TOYOSTEEL	88	×	40	×	88	1	
				アングル棚		120	×	45.5	×	180	1	
				アングル棚		90	×	45.5	×	180	1	
				アングル棚		60	×	30	×	73.5	1	
				保管庫	MEIKO	176	×	40	×	88	1	ガラス戸部分取り外し
				保管庫	MEIKO	176	×	40	×	88	1	
				保管庫		88	×	40	×	71	1	ガラス戸部分取り外し
				保管庫		88	×	40	×	109	1	
				スチールラック	ERECTA	60	×	35	×	65	1	
				保管庫	ライオン	60	×	45	×	179	1	
				ごみ箱		46	×	28	×	59.5	1	

金属類引取りリスト(所属連絡)

(幅(W)×奥行(D)×高さ(H))単位 cm

行政区	引取場所	住所	所管課	品名	規格・形状	幅(W)	×	奥行(D)	×	高さ(H)	数量	備考欄			
北区	北区役所	北区紫野東御所田町33-1	市民総合窓口室 (保険年金担当)	印箱①		22	×	18	×	8	2				
				印箱②		20	×	15	×	8	4				
				印箱③		15	×	12	×	8	1				
				穴あけパンチ①		10	×	16	×	12	1				
				穴あけパンチ②		10	×	8.5	×	8	1				
				レターケース	5段	26	×	32	×	25	2				
				丸椅子	直径30cm×高さ40cm						1				
				棚		53	×	23	×	51	1	写真参照③			
				決裁箱		36	×	27	×	12	1	写真参照③			
				枠		43	×	3	×	90	1	写真参照③			
				箱		45	×	26	×	34	1				
				金属棒①	73cm						2				
				金属棒②	U字型(30cm×30cm)						2				
				鉄くず							1	写真参照③			
				北部土木みどり事務所 今宮倉庫	北区紫野東連台野町12番地	北部土木みどり事務所	標識							4	
	カーブミラー用支柱	φ7.6×高さ300									4	写真参照④			
	カーブミラー	φ60									7	写真参照④			
	自転車										5				
	鉄くず										1	写真参照④			
	横断防止柵										10	写真参照④			
中京区	中京消防署	中京区西三坊堀川町521	中京消防署	自転車	26インチ						1				
				米びつ①		31	×	31	×	80	2	写真参照⑤			
				米びつ②		25	×	28	×	80	1	写真参照⑤			
				灰皿①		20	×	20	×	62	2	写真参照⑤			
				灰皿②	直径27cm×高さ61cm						1	写真参照⑤			
				フライパン	直径27cm×高さ5cm						1				
				鍋①	直径39cm×高さ18cm						2				
				鍋②	直径18cm×高さ7cm						1				
				中華鍋	直径42cm×高さ13cm						1				
				防火水槽標識	直径40cm						1	写真参照⑤			
				金属チェーン	長さ400cm						1				
				パソコンラック	分解済み	118	×	55	×	12	1	写真参照⑤			
				訓練用消火器	直径12cm×高さ50cm						9	写真参照⑤			
				中京区役所	中京区西堀川通御池下る西三坊堀川町521	地域力推進室	保管庫		43	×	37.5	×	25	1	
							事務机		91.5	×	63.5	×	74	1	
	西京高等学校	中京区西ノ京東中合町1	西京高等学校	下駄箱		100	×	33	×	157	9				
				保管庫	LION	88	×	40	×	88	1				
				保管庫		88	×	40	×	88	2				
				保管庫	トレーキャビネット	90	×	40	×	106	1				
	保管庫	ダイヤ	90	×	45	×	105	2							

金属類引取リスト(所属連絡)

(幅(W)×奥行(D)×高さ(H))単位 cm

行政区	引取場所	住所	所管課	品名	規格・形状	幅(W)	×	奥行(D)	×	高さ(H)	数量	備考欄
				保管庫	ダイヤ	90	×	45	×	111.2	1	
				保管庫		57	×	54	×	44	1	
				保管庫	ウチダ	39	×	62	×	75	1	
				保管庫	トレーキャビネット	90	×	45	×	110	1	
				保管庫		88	×	40	×	89	8	
				浅型保管庫	LION	88	×	40	×	40	1	
				保管庫	キャビネット NEOX	46	×	61	×	107	1	
				保管庫	キャビネット NEOX	40	×	30	×	60	1	
				ロッカー	掃除用具入れ ナイキ	46	×	52	×	180	1	
	御所南小学校	中京区柳馬場通夷川上る五町目242	御所南小学校	保管庫	掃除用具入れ ナイキ	45.5	×	51.5	×	179	2	
	児童福祉センター総務課	中京区壬生東高田町1-20	児童福祉センター総務課	事務機	コクヨ 5号		×		×		1	
				事務機	コクヨ 7号		×		×		5	
				保管庫	LION	88	×	78	×	40	2	
				ファイリングキャビネット	UCHIDA 2段	74	×	38.5	×	62	5	
	京都市元明倫幼稚園	中京区室町蛸薬師下る山伏山町553	文化芸術企画課	机		60	×	45	×	70	1	写真参照⑥
				机(長机)		45	×	180	×	70	35	
				棚		94	×	187	×	26	1	写真参照⑥
				棚		88	×	179	×	38	2	写真参照⑥
				棚		120	×	151	×	60	2	写真参照⑥
				ファイリングキャビネット		45	×	140	×	62	1	写真参照⑥
				ファイリングキャビネット		175	×	88	×	40	2	写真参照⑥
				保管庫		176	×	88	×	40	1	写真参照⑥
				保管庫		90	×	149	×	45	1	写真参照⑥
				ロッカー		32	×	178	×	51	2	写真参照⑥
				ロッカー		90	×	179	×	50	1	写真参照⑥
				キャビネット		50	×	38	×	90	1	写真参照⑥
				キャビネット		40	×	62	×	60	1	
				キャビネット		40	×	70	×	70	3	写真参照⑥
				キャビネット		39	×	62	×	75	2	写真参照⑥
				保管庫	物置	200	×	200	×	90	1	写真参照⑦ ※本市での解体は行わない
				保管庫	物置	250	×	250	×	190	2	写真参照⑦ ※本市での解体は行わない
				保管庫	物置	190	×	260	×	130	3	写真参照⑦ ※本市での解体は行わない
東山区	三条学童保育所	東山区三条通大橋東入2丁目巽町442-9 (東山いきいき市民活動センター内)	学校指導課	カード箱	W38cm × D75cm × H116cmに二分割されている。	76	×	75	×	116	1	写真参照⑧ ※火曜日は休館日のため回収不可
				書架		37	×	90	×	103	1	写真参照⑧ ※火曜日は休館日のため回収不可
	九条跨線橋下倉庫	東山区福稲御所ノ内町JR奈良線二の橋踏切西側 九条跨線橋下	南部農業振興センター	動物捕獲檻		71	×	124	×	76	3	写真参照⑨
	体育健康教育室	東山区大和大路通三条下る東入若松町393(元有 済小学校内)	体育健康教育室	机		91.5	×	63.5	×	74	4	
				脇机		38.7	×	62	×	74	3	
				オフィスゴミ箱		30	×	27	×	20	4	写真参照⑩
				パイプ丸イス		31.5	×	31.5	×	45	1	写真参照⑩
				折りたたみパイプ椅子		44.5	×	43.5	×	79.5	1	写真参照⑩

金属類引取リスト(所属連絡)

(幅(W)×奥行(D)×高さ(H))単位 cm

行政区	引取場所	住所	所管課	品名	規格・形状	幅(W)	×	奥行(D)	×	高さ(H)	数量	備考欄			
山科区	山科区役所	山科区栴辻池尻町14-2	地域力推進室	保管庫		88	×	40	×	89	2				
				ファイリングキャビネット		56	×	62	×	74.5	1				
				A4キャビネット		38.5	×	62	×	74	4				
				引き出し		29.5	×	23	×	5	1				
				丸椅子	直径31cm×高さ44cm		×	×	×	×	3				
				脇机	3段	40.5	×	73.5	×	74.5	1				
	山科消防署	山科区西野今屋敷町2-10	山科消防署	書類棚		63	×	43	×	89	1	写真参照①			
				書類棚		90	×	40	×	89	1	写真参照①			
				訓練用消火器			×		×		18	写真参照①			
				金属くず類			×		×		1	写真参照①			
	安祥寺中学校	山科区西野今屋敷町9-6	安祥寺中学校	保管庫	扉なし	176	×	40	×	88	15				
				保管庫		176	×	40	×	88	4				
				保管庫	扉なし	88	×	40	×	88	7				
				保管庫	扉なし	176	×	40	×	71	2				
				保管庫	扉なし	176	×	40	×	108	1				
				保管庫	紙整理ケース 引き出し5段	98	×	74	×	72	1				
				保管庫		88	×	51	×	178	1				
				ファイリングキャビネット	4段	39	×	62	×	133	3				
				ロッカー	3連	90	×	52	×	179	1				
事務机					91	×	64	×	74	5					
ファイリングキャビネット				2段	39	×	62	×	73	3					
下京区				総合教育センター	下京区河原町通仏光寺西入 (下京区河原町松原上る二丁目富永町344)	総合教育センター研修課	キャビネット		77	×	51	×	73	1	
							パソコンデスク		60	×	41	×	70.5	2	
	OAデスク		80				×	69.5	×	65	1				
南区	動物愛護センター	南区上烏羽仏現寺町11	動物愛護センター	事務机		91	×	64	×	74	1				
右京区	宕陰小中学校	右京区嵯峨越畑南ノ町32-2 ※市中心部から時間がかかることに留意。	宕陰小中学校	保管庫		88	×	40	×	88	3				
				保管庫		176	×	40	×	88	2				
				テーブル		140	×	70	×	65	1	写真参照⑫			
	右京区役所	右京区太秦下刑部町12	生活福祉課 子どもはぐみ室	自転車	PARIS CITY						1				
				事務机		100	×	70	×	72	1				
				ファイリングキャビネット		39	×	62	×	74	4				
				シャッターケース		26	×	35	×	41	1				
				レターケース		26	×	34	×	28	1				
				レターケース		40	×	30	×	41	1				
				保管庫		49	×	35	×	70	1				
				ゴミ箱		31	×	21	×	60	1				
				金属プレート		85	×	23	×	2	2				
	山ノ内小学校	右京区山ノ内山ノ下町22	山ノ内小学校	ファイリングキャビネット	3段以上	39	×	62	×	134	1				
事務机				5号	106	×	73	×	74	3					
ストーブ				リンナイ	36	×	36	×	61	1					
保管庫					88	×	40	×	71	2					

金属類引取リスト(所属連絡)

(幅(W)×奥行(D)×高さ(H))単位 cm

行政区	引取場所	住所	所管課	品名	規格・形状	幅(W)	×	奥行(D)	×	高さ(H)	数量	備考欄	
	西京極西小学校	右京区西京極藪開町4-1	西京極西小学校	スクールロッカー		180	×	38	×	88	3		
	葛野小学校	右京区西京極葛野町2	葛野小学校	事務机	教室用教師机	100	×	70	×	70	1		
				自転車		50	×	130	×	90	5		
				薬品庫	ケニス138-840	45	×	60	×	75	1		
				薬品庫	スチール製	45	×	60	×	70	1		
西京区	西京区役所	西京区上桂森下町25-1	健康長寿推進課	電動自転車	パナソニックビビDX26型 シルバー						1	バッテリーは除く	
				電動自転車	パナソニックビビDX							1	バッテリーは除く
				電動自転車	ヤマハPASリチウム PZ26							1	バッテリーは除く
				電動自転車	ナショナルエクセレントビビ							1	バッテリーは除く
				電動自転車	ナショナルデラックスビビ							1	バッテリーは除く
				電動自転車	パナソニックリチウムビビDX26型 シルバー							1	バッテリーは除く
				保管庫	上置両開き	90	×	45	×	40	1		
				保管庫	オープン書庫 東洋事務器工業	88	×	40	×	88	1		
				ファイリングキャビネット	4段 くらがね工作所	40	×	63	×	134	1		
				サーバーラック	NEC	60	×	93	×	141	1		
伏見区	伏見区役所	伏見区鷹匠町39-2	健康長寿推進課	電動自転車	BE-EPD633						1	バッテリーは除く	
				電動自転車	パナソニックEND635 T2							1	バッテリーは除く
	伏見区役所深草支所	伏見区深草向畑町93-1	健康長寿推進課	ロッカー	2連	61	×	51	×	180	1		
				ファイリングキャビネット	2段							1	
	だいが学園	伏見区醍醐辰巳町15	障害保健福祉推進室	丸型テーブル		100	×	100	×	70	1	写真参照⑬	
	砂川小学校	伏見区深草ケナサ町25-5	砂川小学校	調理台		120	×	90	×	80	1	写真参照⑭	
				ロッカー(1連)	掃除用具入れ	45	×	51	×	180	1		
				ストーブ		28	×	28	×	60	3		

写真参照①

契約課

シュレッダー W52cm × D52cm × H78cm



写真参照②

消防団・自主防災推進室

可搬式ウインチ× 5

寸法約幅 65cm×奥行 10cm×高さ 33cm



写真参照③

北区役所

○棚



○決裁箱



○枠



○鉄くず



写真参照④





タイヤは別日処分予定

砕石







倉庫



中京消防署

○米びつ×3個（茶色の部分はプラスチック） ○灰皿×3台



○防火水槽標識×1枚



○パソコンラック（分解済み）



○訓練用水消火器×9本（中は空）



明倫幼稚園

【会議室】

○金属保管庫

176.5（横）×88（高さ）×40（奥行）



○ロッカー（1連）×2個

31.8（横）×178（高さ）×51.4（奥行）



○金属棚

94 (横) × 187 (高さ) × 26 (奥行)



○金属ファイリングキャビネット
45 (横) × 140 (高さ) × 62 (奥行)



○金属保管庫

90 (横) × 149 (高さ) × 45 (奥行)



○金属棚

88 (横) × 179 (高さ) × 38 (奥行)



【明倫クラブ】

○金属棚

88（横）×179（高さ）×38（奥行）



【トイレ】

○キャビネット

50（横）×38（高さ）×90（奥行）



【給湯室】

○机

60（横）×45（高さ）×70（奥行）



【外（北側）】

○ファイリングキャビネット×2個

175（横）×88（高さ）×40（奥行）



○ロッカー

90 (横) × 179 (高さ) × 50 (奥行)



【外物置】

○金属棚×2個

120（横）×151（高さ）×60（奥行）



【幼稚園内】

○長机×35個 45(横)×180(高さ)×70(奥行) 写真なし

【芸術センター事務所】

○キャビネット×1個 40(横)×62(高さ)×60(奥行) 写真なし

【芸術センター事務所追加】

○キャビネット×3個 40(横)×70(高さ)×70(奥行)

○キャビネット×2個 39(横)×62(高さ)×75(奥行)



元明倫幼稚園

・各長さは正確ではない。



① 高さ 2 m × 横幅 2 m × 奥行 0.9 m



② 1台あたり 高さ 2.5 m × 横幅 2.5 m × 奥行 1.9 m



③ 高さ1.9m×横幅2.6m×奥行1.3m



④ ③と同じ



⑤ ③と同じ

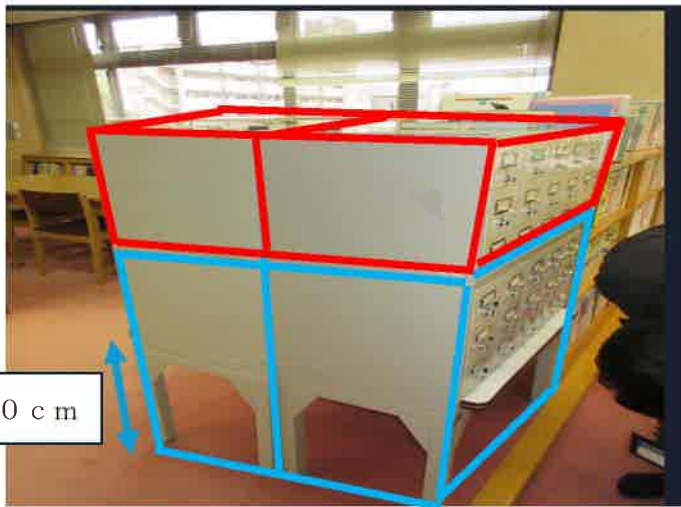
写真参照⑧

三条学童保育所

住所：東山区三条通大橋東入2丁目巽町442-9

○カード箱 (W38 x D75 x H36 cm × 2 赤線で囲った部分)

(W38 x D75 x H86 cm × 2 青線で囲った部分)



○書架 (W37 x D90 x H103 cm)



写真参照⑨





オフィスゴミ箱



パイプ丸イス



折たたみパイプ椅子

山科消防署

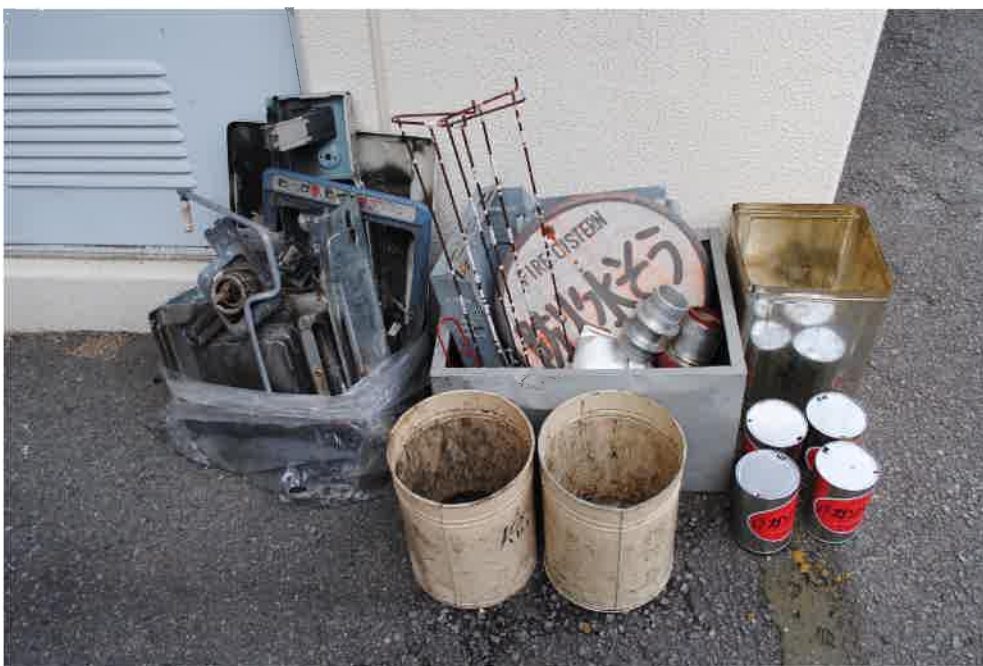
○書類棚×2個



○訓練用消火器（外筒）×18本



○金属くず



【岩陰小中学校】



障害保健福祉推進室

回収場所：京都市だいが学園
京都市伏見区醍醐辰巳町 15

丸型テーブル

外寸 W100cm × D100cm × H70cm



砂川小学校

調理台 (W 120cm × D 90cm × H 80cm)



(別紙2)

令和 年 月 日

計 量 事 業 者 報 告 書

(宛先)京都市長

住所又は所在地

商号又は名称

代表者指名

※署名(手書き)の場合は、押印不要です。

※署名でない場合、押印をお願いします。

本契約の履行にあたり、金属類を計量する事業所について、下記のとおり報告します。

記

1 計量証明事業所名及び都道府県知事登録番号

- (1) 登録番号:
(2) 登録番号:
(3) 登録番号:

2 住 所

- (1)
(2)
(3)

