

# 仕 様 書

会 計 室

(担当：簗、平本 222-3687)

件 名	不用物品売却（金属類・鉄くず等）（京都市会計室所管7～9月分）について
契約期間	契約締結日の翌日 ～ 令和8年9月30日
契約条件	「金属類の売却に関する仕様書」のとおり

注 本仕様について不明な点がある場合は、契約課の指示に従ってください。

# 金属類の売却に関する仕様書

会 計 室

(企画担当)

## 1 総則

市役所、区役所・支所、事業所及び学校等において不用となった金属類（不純物を含む。）（以下「金属類」という。）をそれぞれの施設にて回収後、その全量を引取り、都道府県知事の登録を受けた計量証明事業所において計量し、同計量証明事業所において必ず売却を行うこと。

売却収入額から契約業者の必要経費を差し引いた金額を本市に収入するものであり、契約業者は、労働基準法及び労働安全衛生法を厳守するとともに京都市契約事務規則及び関係法令等を遵守のうえ、本仕様書に基づき完全に施行すること。

## 2 売却の対象となる金属類等

「（別紙１）金属類引取リスト」に記載のある物品とする。

なお、リストに記載している寸法は、同等品のカタログ等から算出したものも含まれており、あくまで目安とする。

## 3 予定数量及び引取場所

### (1) 予定最低重量（目安）

10,400kgとする。

予定最低重量は、机、保管庫、ファイリングキャビネット等の金属類の重量を「（別表）過去実績に伴う平均想定重量」に定める平均想定重量により算出したものであり、（別紙１）に記載されている物品のうち、（別表）に記載のない金属類の重量は含まれていない。

なお、それぞれ大幅な増減があっても、本市は補償しない。

### (2) 引取場所

京都市役所市庁舎、区役所（支所）、事業所、学校等とする。

(別表)過去実績に伴う平均想定重量

品 目	平均想定重量(kg)
机	36.0
保管庫(キャビネット、書類整理庫を含む)	28.0
ファイリングキャビネット(3段以上)	40.0
ファイリングキャビネット(2段)・脇机	25.0
ロッカー(3連以上)	47.0
ロッカー(1連、2連)	30.0
自転車(電動自転車を含む)	17.0
シューズロッカー	20.0
スクールロッカー	40.0
デスク用補助棚	5.0
ストーブ(学校教室用)	9.0
伏見土木みどり事務所の鉄くず一式	1,000
南部クリーンセンターの回収物品一式	5,000

#### 4 業務内容

- (1) 「(別紙1)金属類引取りリスト」に基づき、各施設において金属類を引き取ることとする。
- (2) 引取り日は土曜・日曜・祝日及び閉庁校日を除く、開庁校日とし、引取りの時間帯は午前9時から正午及び午後1時から午後4時までとする。  
ただし、「(別紙1)金属類引取りリスト(会計室連絡)ページ」の引取り先である京都市市庁舎については、時間帯を午前9時30分から正午及び午後1時30分から午後4時までとする。
- (3) 金属の引取連絡については、会計室から各施設の担当者の連絡リストを送付するので、契約業者と各施設の担当者との間で、引取り日時、車両の駐車スペース等の調整を行い実施すること。その際、双方において調整が難航する場合は、会計室まで報告すること。

また、引取連絡については、3営業日前までに行うことを基本とするが、双方で日程調整できれば、この限りではない。

また、「(別紙1)金属類引取りリスト(会計室連絡)ページ」に記載されている所

属については、会計室職員が窓口となるため、5営業日前までに会計室まで引取連絡を行うこととする。

- (4) 本市の責任において、金属類を駐車スペースまで搬出するので、契約業者において駐車スペースから運搬車両へ金属類を積込むこと。

なお、積込作業については、各施設の職員が立ち会いを行う。

- (5) 引取りの際は、各施設の職員に対し名刺等を交付するなど、契約業者であることを伝え、積込作業を行うこと。

- (6) 引取り作業中及び運搬中に発生した事故及び災害等について、本市は一切の責任を負わない。

- (7) 引き取った金属類は、その全量を都道府県知事の登録を受けた計量証明事業所において計量し、その後、契約業者において適正に処分すること。

- (8) 引き取った金属類に、プラスチック類等の不純物が付随している場合は、契約業者が費用を負担し、廃棄物の処理及び清掃に関する法律等を遵守のうえ、適正に廃棄処分すること。

- (9) 「(別紙1)金属類引取りリスト」にある、京北出張所(住所：右京区京北周山町上寺田1-1)については、市の中心部から遠方に位置するため留意すること。

- (10) 「(別紙1)金属類引取りリスト」にある、西部土木みどり事務所については、令和8年7月21日(火)の週に回収を実施すること。

- (11) 「(別紙1)金属類引取りリスト」にある、南部クリーンセンターの回収物品について、総重量が約5,000kgあり、写真⑨のとおり、パレットに乗せて当該施設の倉庫内に保管している。車両は倉庫に横付け可能であり、車両のサイズ・形状によっては、車両後部(荷台側)を倉庫内に接車させることが可能である。パレットからの積み込みは本市では行わないため、積込方法等について、事前に当該施設担当者と十分に協議し、人員や車両の手配等に留意すること。また、パレットは本市に返却すること。

## 5 使用する車両及び運搬時の注意事項

- (1) 引取りの際は、荷台のあおり(囲い板)が高く設計された深ダンプ車両、アームロール車等の貨物自動車(以下、「深ダンプ車両等」という。)を使用すること。

なお、積載物の状況(積載物の高さ、形状、安定性等)により、運搬中の荷崩れや落下・散乱を防止する対策として、シート等による覆いもしくはベルトや紐による確実なラッシングを行うこと。

やむをえず、深ダンプ車両等以外を使用する場合は、会計室に使用する車両及び落下防止対策について文書により報告するとともに、会計室と十分に協議をすること。

(2) 車両選定等のため引取り場所等の下見を行う場合は、各施設の職員と日程調整を行うこと。

## 6 契約締結後の提出書類

契約締結後、速やかに計量に使用する都道府県知事の登録を受けた計量証明事業所の名称及び所在地を（別紙2）計量事業者報告書により会計室に報告すること。

## 7 履行確認

履行確認を実施するため、契約業者は、全ての金属類の引取り完了後、以下の書類を10日営業日以内に会計室へ提出すること。

- (1)（別紙3）業務履行報告書（引取り日、引取り場所、計量証明書に記載された重量、引取りに使用した車両の積載荷重を明記）
- (2) 金属類引渡確認書（各所属から受け取ったもの）
- (3) 都道府県知事の登録を受けた計量証明事業所が発行する計量証明事業者の標章を付した計量証明書

## 8 売却代金の納入

会計室から納入通知書を発行するので、契約決定の日から引取り作業開始日までに代金を納入すること。

## 9 その他

(1) 引取り作業については、会計室の指示に従うこと。

また、引取り作業中に疑義が生じた場合は、双方協議のうえ、誠意を持って調整を図ることとする。

(2) 契約の履行に当たっては、道路交通法、道路運送車両法、道路法、廃棄物の処理及び清掃に関する法律、公害防止に関する諸法等、関係法令を遵守すること。

(3) 契約業者は民法、商法及び本契約の他の条項にかかわらず、引き取った本件売却物品が種類、品質又は数量に関して契約の内容に適合しないことを理由として、履行の追完の請求、代金の減額の請求、損害賠償の請求及び契約の解除をすることはできない。

(4) 契約業者が本仕様書の定めのとおり業務を行っていることを確認するために、契約

業者敷地内及び計量場所その他必要な場所に随時本市職員が立ち入り、検査を行うことができるものとし、契約業者はこれを拒むことができない。

また、本市が必要と認めた場合、予告なく本市職員が金属類の引取り作業及び計量に立ち会うことがある。

- (5) その他本仕様書に定めのない事項については、京都市契約事務規則及び関係法令を遵守すること。

## 金属類引取リスト(会計室連絡)

(幅(W)×奥行(D)×高さ(H))単位 cm

行政区	引取場所	住所	所管課	品名	規格・形状	幅(W)	×	奥行(D)	×	高さ(H)	数量	備考欄
中京区	京都市役所市庁舎	中京区寺町通御池上る上本能寺前町488番地	建築指導課	保管庫		88	×	40	×	88	1	
				スチールラック		90	×	25	×	56	1	
			財政室	キャビネット	2段	38.5	×	62	×	74	2	
				デスク用補助棚		40	×	30	×	61	1	
				デスク用補助棚		56	×	30	×	61	1	
				金属板		31	×	2	×	86	1	
			橋りょう健全推進課	事務機	5号	106	×	73	×	74	1	
			法人諸税室	保管庫		90	×	50	×	30	2	
				レターケース	コクヨ	26	×	33	×	26	1	
			まち再生・創造推進室	事務機		106	×	73	×	76	1	
			秘書担当	キャビネット		38	×	62	×	132	2	
				キャビネット		39	×	62	×	72	5	
				キャビネット		88	×	40	×	80	1	
				キャビネット		121	×	40	×	80	2	
				キャビネット		175	×	40	×	40	1	
				キャビネット		30	×	40	×	55	4	
				キャビネット		38	×	62	×	34	2	
				事務機		90	×	63	×	73	4	
				ロッカー	1連	45.5	×	51	×	177	4	
				脇机		40	×	72	×	72	2	
				企業誘致推進室	ロッカー	4連	90	×	51.5	×	178	1
			共生社会推進室	事務機	コクヨ	91.5	×	63.5	×	74	2	
			道路明示課	保管庫		90	×	50	×	123	1	
			収納対策担当	ファイリングキャビネット	コクヨ 2段	39	×	62	×	72	1	
				ファイリングキャビネット	コクヨ 3段	39	×	62	×	102	3	
			総合政策室	ロッカー	3連	90.2	×	51.5	×	178.8	2	
				ロッカー	2連	60.8	×	51.5	×	178.8	1	
			土木管理課	本棚		47	×	23	×	19	1	写真参照①
				丸椅子		35	×	35	×	43	2	写真参照①
				丸椅子	折畳	30	×	10	×	87	1	写真参照①
				パイプ椅子	折畳	50	×	5	×	83	6	写真参照①
			政策企画調整担当	ファイリングキャビネット	2段	38.7	×	62	×	74	9	
			税制課	事務機	7号	91.5	×	63.5	×	74	2	
保管庫		88		×	40	×	88	1				

金属類引取りリスト(所属連絡)

(別紙1)

(幅(W)×奥行(D)×高さ(H))単位 cm

行政区	引取場所	住所	所管課	品名	規格・形状	幅(W)	×	奥行(D)	×	高さ(H)	数量	備考欄
左京区	岩倉南小学校	左京区岩倉北四ノ坪町33	岩倉南小学校	事務机		91.5	×	63.5	×	74	1	
				シューズボックス	コクヨ	149	×	33	×	89	1	
	東部まち美化事務所	左京区高野西開町34-3	東部まち美化事務所	電動自転車	パナソニック VIMI DX		×		×		1	※バッテリー除く
				ロッカー	4連	90	×	51.5	×	175	3	
				書類整理庫		43.5	×	28.5	×	36	2	
				書類整理庫		27.5	×	61	×	23.5	1	
				軽自動四輪車の荷台屋根		200	×	146	×		5	写真参照②
金属枠		73	×	52	×	50	1	写真参照②				
中京区	元生祥小学校	中京区富小路通六角下ル骨屋之町549	学校統合推進室	支柱	直径7cm×長さ185cm						12	写真参照③ ※開庁日時:月・火・金9:00~17:00
				審判台		85	×	60	×	230	1	写真参照③ ※開庁日時:月・火・金9:00~17:00
	京都市生涯学習総合センター	中京区聚楽廻松下町9-2 (京都市生涯学習総合センター)	生涯学習部施設運営担当	ロッカー	コクヨ 3連		×		×		1	
東山区	東山消防署	東山区清水五丁目130-8	東山消防署	保育器保管庫		120	×	60	×	80	1	写真参照④
				事務机		120	×	70	×	70	1	写真参照④
				自転車	26インチ	55	×	150	×	110	1	写真参照④
				腹筋台		36	×	210	×	35	1	写真参照④
				オイル缶	20L 直径30cm 高さ35cm		×		×		4	写真参照④
				充電器	日本電池株式会社 MCB-6型		×		×		1	写真参照④
				充電器	日本電池株式会社 ブースターチャージャー-SPI-24-25z		×		×		1	写真参照④
				排気ダクト		45	×	13	×	130	1	写真参照④
				防火水槽用支柱	全長310cm 6cm角		×		×		1	写真参照④
				防火水槽標識	直径60cm 厚み0.2cm		×		×		2	写真参照④
				火気厳禁標識		60	×	0.2	×	30	1	写真参照④
				脚立		35	×	35	×	95	1	写真参照④
				ロッカー扉		40	×	2	×	167	1	写真参照④
				タイヤホイール	ブリジストンタイヤ 7.00R16M810付き		×		×		2	写真参照④
				高圧ボンベ保護カバー	直径9cm 厚み16cm		×		×		2	写真参照④
				物置壁		115	×	3	×	100	1	写真参照④
				防爆型ライト		22	×	13	×		1	写真参照④
				アルミ製背負子		80	×	33	×		1	写真参照④
				鉄製表示板(骨組み部分)		50	×	50	×		2	写真参照④
				やかん			×		×		1	写真参照④
				フライパン			×		×		7	写真参照④
				工具箱		35	×	15	×		2	写真参照④
				お菓子缶			×		×		10	写真参照④
タイヤチェーン			×		×		1	写真参照④				
鉄板		60	×	45	×		1	写真参照④				

金属類引取りリスト(所属連絡)

(別紙1)

(幅(W)×奥行(D)×高さ(H))単位 cm

行政区	引取場所	住所	所管課	品名	規格・形状	幅(W)	×	奥行(D)	×	高さ(H)	数量	備考欄	
山科区	山階南小学校	山科区東野八代10	山階南小学校	自転車	SOWER 170×100		×		×		1		
				自転車	PARSLEY 170×100		×		×		1		
				自転車	lopeta 140×80		×		×		1		
	東総合支援学校	山科区大塚高岩3	東総合支援学校	事務机			39	×	61	×	71	1	※天板なし
				保管庫			176	×	51.5	×	88	1	
				ロッカー	1連		45.5	×	51.5	×	178.5	1	
				シューズボックス	4列×4段 扉なし		100	×	33	×	104.5	5	
				シューズボックス	6列×4段 扉なし		152.5	×	35	×	90	1	
				シューズボックス	4列×4段 扉あり		103	×	35	×	90.5	1	
				シューズボックス	ウチダ 3列×5段			×		×		1	
	シューズボックス	コクヨ SX-L64 6列×4段			×		×		2				
南区	南部土木みどり事務所	南区東九条下殿田町70-2	南部土木みどり事務所	ロッカー	3連	90	×	51.5	×	179	2	写真参照⑤	
				金属くず類		250	×	300	×	190	1	写真参照⑤	
	祥栄小学校	南区吉祥院蒔絵町14	祥栄小学校	書類整理庫		88	×	40	×	108.4	1		
				掃除用具入れロッカー		45.4	×	51.4	×	177	4		
		シューズボックス		177.5	×	37.7	×	87.7	8				
南消防署	南区西九条菅田町4-1	南消防署	自転車	シティサイクル			×		×		3		
右京区	西部土木みどり事務所	右京区西院西貝川町31	西部土木みどり事務所	金属くず類							1	写真参照⑥ ※令和8年7月21日(火)の週で回収を実施すること	
	梅津北小学校	右京区梅津開キ町16	梅津北小学校	ロッカー	サンキ 3連	90	×	51.5	×	179	3		
				事務机	トーヨースチール	92	×	64	×	74	1		
	京北出張所	右京区京北周山町上寺田1-1 ※市中心部から時間がかかることに留意	京北出張所	ロッカー	サンキ 3連	90	×	52	×	179	1		
				ロッカー	コクヨ 3連	90	×	52	×	179	1		
				ロッカー	コクヨ 2連	61	×	52	×	179	2		
				ファイリングキャビネット	ウチダ 2段	39	×	58	×	56	1		
				ファイリングキャビネット	オカムラ 2段	39	×	62	×	74	1		
				ファイリングキャビネット	トーホー 2段	46	×	62	×	74	2		
				ファイリングキャビネット	2段	35	×	62	×	74	1		
				ファイリングキャビネット	ライオン 3段	35	×	62	×	75	1		
				ファイリングキャビネット	セキセイ 3段	35	×	62	×	74	1		
				ファイリングキャビネット	ネコス 3段	30	×	62	×	74	1		
				キャビネット		90	×	50	×	80	1		
				キャビネット	ナイキ	88	×	40	×	88	2		
				キャビネット	ネコス	89	×	39	×	88	1		
	キャビネット	コクヨ	89	×	39	×	88	1					
	書類整理庫		90	×	50	×	81	2	※引き出し部分(プラスチック)除く				
	書類整理庫		90	×	50	×	87	2	※引き出し部分(プラスチック)除く				
	パソコンラック		60	×	47	×	64	1					
	事務机		106	×	73	×	74	1					
	西京極中学校	右京区西京極宮ノ東町1	西京極中学校	保管庫		176	×	40	×	94	4		
				金属製ラック		88	×	45	×	177	2		

金属類引取りリスト(所属連絡)

(別紙1)

(幅(W)×奥行(D)×高さ(H))単位 cm

行政区	引取場所	住所	所管課	品名	規格・形状	幅(W)	×	奥行(D)	×	高さ(H)	数量	備考欄
西京区	西京土木みどり事務所	西京区桂乾町9	西京土木みどり事務所	鉄くず		500	×	200	×	130	1	写真参照⑦
	西総合支援学校	西京区大枝北脊掛町一丁目21-21	西総合支援学校	ロッカー	3連	90	×	52	×	179	4	
				シューズボックス		46	×	90	×	88	1	
				事務机		64	×	91	×	74	1	
				保管庫の扉		84	×	2	×	89	2	写真参照⑧
				薬品箱	SY-5SD(N)	50	×	50	×	90	1	写真参照⑧
伏見区	横大路小学校	伏見区横大路草津町54-1	横大路小学校	シューズボックス		148	×	33	×	105	1	
				スクールロッカー		182	×	38	×	88	3	
	南部クリーンセンター	伏見区横大路八反田29	南部クリーンセンター	高速回転式破砕機用ハンマーピン	合金銅 約25kg/個 ピン径φ7.6cm 長さ70cm		×		×		24	写真参照⑨ ※合計重量約620kg
				高速回転式破砕機用ハンマーヘッド	特殊鑄銅 約49kg/個	31.5	×	35	×	12	65	写真参照⑨ ※合計重量約3,250kg
				高速回転式破砕機用ハンマーアーム	合金銅 約42kg/個	47.5	×	15	×	16.5	32	写真参照⑨ ※合計重量約1,350kg
	伏見土木みどり事務所(倉庫)	伏見区三栖町4丁目860番地他 地内	伏見土木みどり事務所	鉄くず		300	×	500	×	150	1	写真参照⑩
	京都工学院高等学校	伏見区深草西出山町23	京都工学院高等学校	自転車	26インチ		×		×		2	

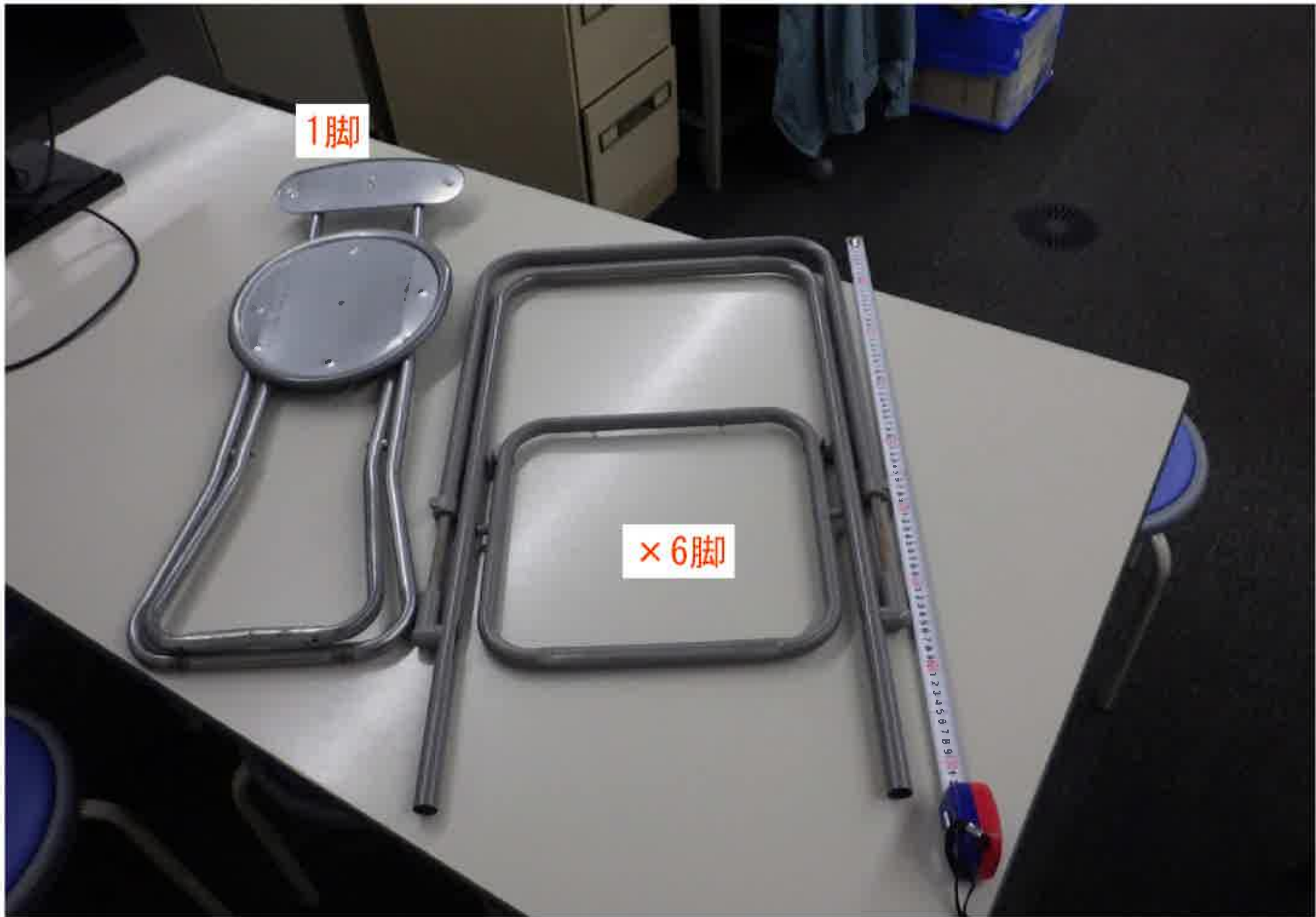


2脚

1台

1脚

× 6脚







元生祥小学校

(撤去物品) バレーボール審判台 (鉄製)

四本足で床面は台形 (上底85cm、下底45cm、高さ1メートル)

高さ 2m30cm (上部は椅子席)

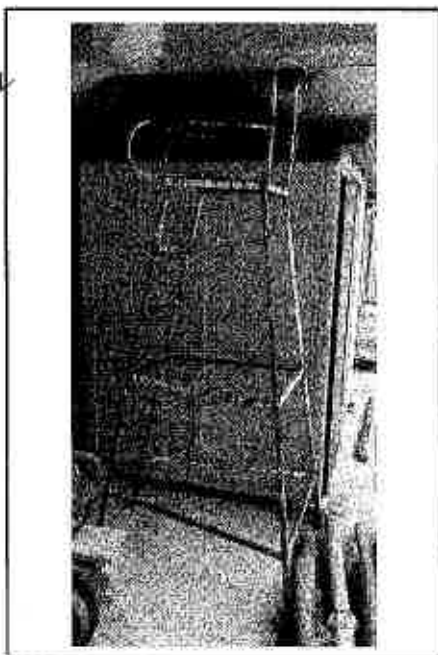
支柱 (鉄製)

長さ1m85cmの円柱 12本

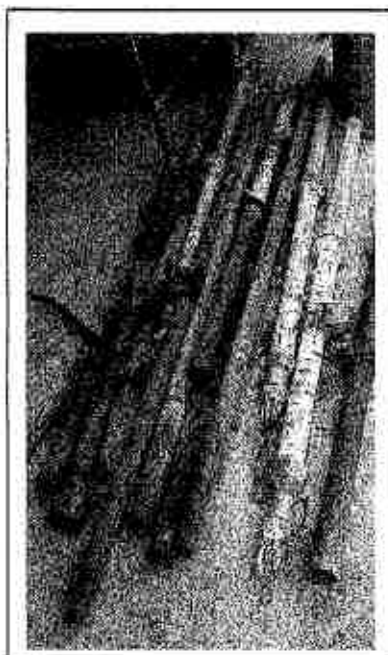
1本の重さは20キログラムほどでかなりさびています

●現状の様子

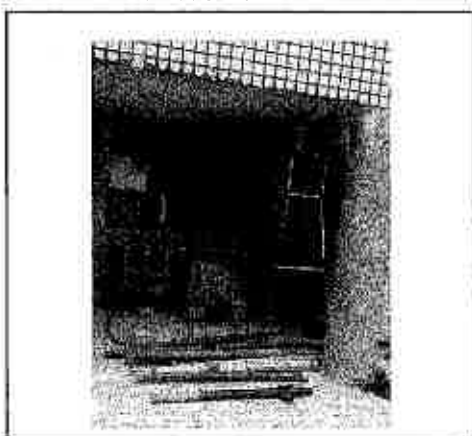
バレーボール  
審判台



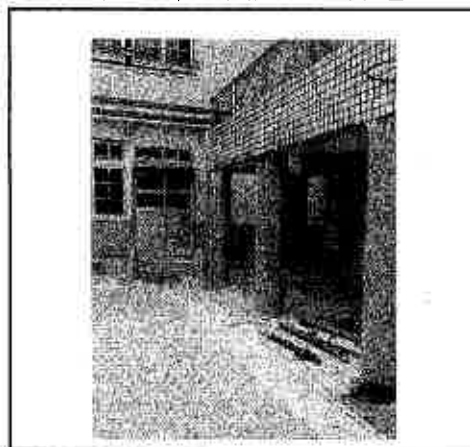
支柱12本












保管現場









児童館の出入り口付近



品名	個数	サイズ(寸法:センチメートル)			写真
		縦	横	高さ	
保育器保管庫	1	60	120	80	
事務机 (自転車の背面)	1	70	120	70	
自転車26インチ	1	全長 150	幅 55	高さ 110	
腹筋台	1	210	36	35	
ガソリン・ディーゼル オイル缶(20L)	4	直径 30 丸		35	
日本電池株式会社 MCB-6型	1	24	18	16	
日本電池株式会社 ブースターチャージャー SP1-24-25z	1	29	25	17	

排気ダクト	1	全長 130	幅 45	厚み 13	
防火水槽用支柱	1	全長 310	6cm角		
防火水槽標識	2	直径 60 丸		厚み 0.2	
火気厳禁標識	1	60	30	厚み 0.2	
脚立(二つ折り状態)	1	95	35	幅 35	
スチールロッカー戸	1	167	40	厚み 2	
タイヤホイール (ブリジストンタイヤ7.00R16 M810 付き)	2	外径 78	タイヤ幅 19	リム幅 5.5イン チ	
高圧ポンベ保護カバー(丸)	2	直径 9 丸			16 

物置壁	1	100	115	厚み 3	
防爆型ライト	1	22	13		
アルミ製背負子	1	80	33		
鉄製表示版(骨組みのみ)	2	50	50		
やかん	1				
フライパン	7				
工具箱	2	35	15		
お菓子缶	10				

タイヤチェーン	1				
鉄板	1	60	45		
その他の鉄くず	ガソリン・ディーゼルオイル缶(20L) 3缶程度				

\* 駐輪場南側に仮置き場(南北約220cm×東西約300cm×高さ120cm)

南部土木みどり事務所











南部クリーンセンター選別資源化施設 不用物品について

令和8年5月



図1. ハンマーピン (12個、約310kg)



図2. ハンマーピン (12個、約310kg)



図3. ハンマーヘッド (12個、約600kg)



図4. ハンマーヘッド (11個、約550kg)



図5. ハンマーヘッド (11個、約550kg)



図6. ハンマーヘッド (11個、約550kg)



図7. ハンマーヘッド (6個、約300kg)



図8. ハンマーヘッド (7個、約350kg)



図9. ハンマーヘッド (7個、約350kg)



図10. ハンマーアーム (11個、約450kg)



図11. ハンマーアーム (7個、約300kg)



図12. ハンマーアーム (14個、約600kg)

伏見土木みどり事務所

鉄くず 幅W300cm×奥行D500cm×高さH150cm ※写真は R8. 5. 26 現在





(別紙2)

令和 年 月 日

# 計 量 事 業 者 報 告 書

(宛先)京都市長

住所又は所在地

商号又は名称

代表者指名

※署名(手書き)の場合は、押印不要です。

※署名でない場合、押印をお願いします。

本契約の履行にあたり、金属類を計量する事業所について、下記のとおり報告します。

## 記

### 1 計量証明事業所名及び都道府県知事登録番号

- (1) 登録番号:  
(2) 登録番号:  
(3) 登録番号:

### 2 住 所

- (1)  
(2)  
(3)



