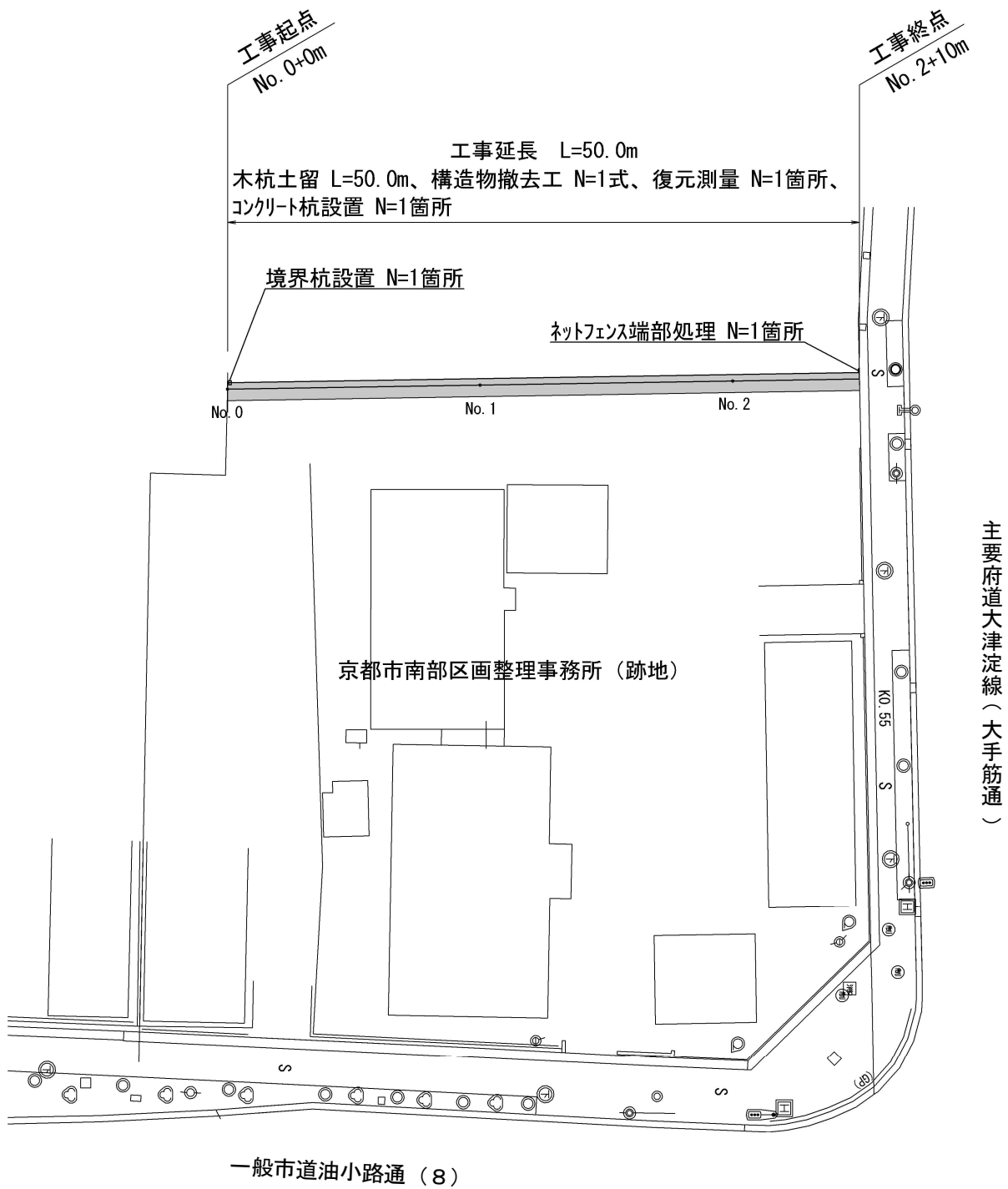
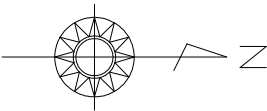


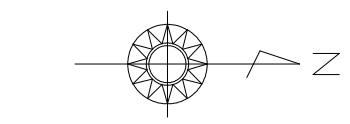
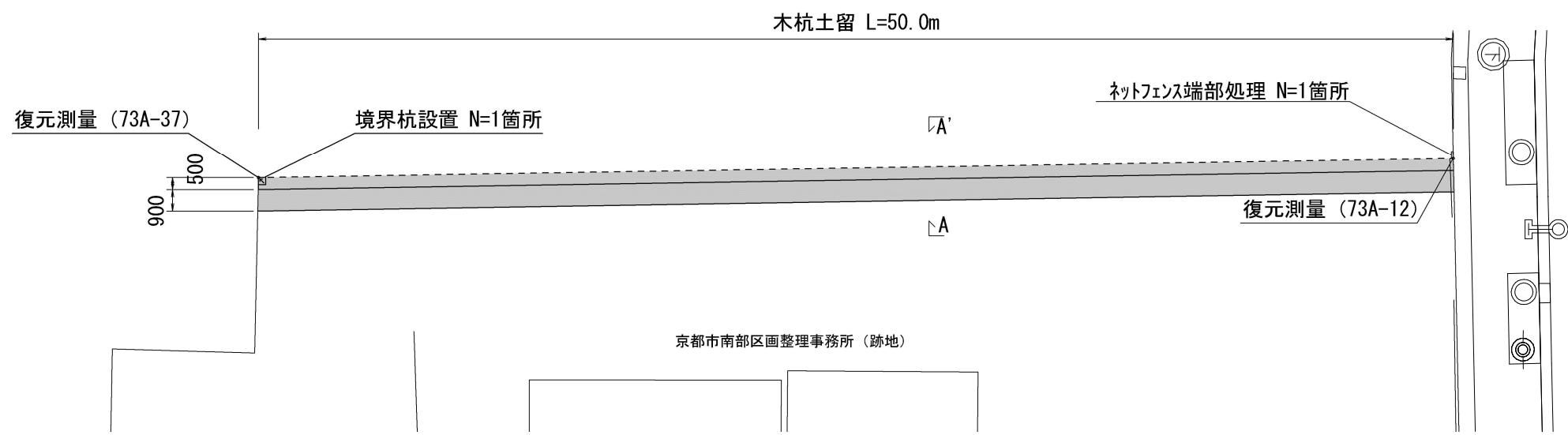
平面図



工 事 名	擁壁撤去等工事 （南部区画整理事務所跡地）		
工事場所	京都市伏見区下鳥羽但馬町 地内		
図 面 名	平面図		
事業年度	令和7年度		
縮 尺	1:500	図面番号	1/3
京都市建設局都市整備部市街地整備課			

構造図（その１）

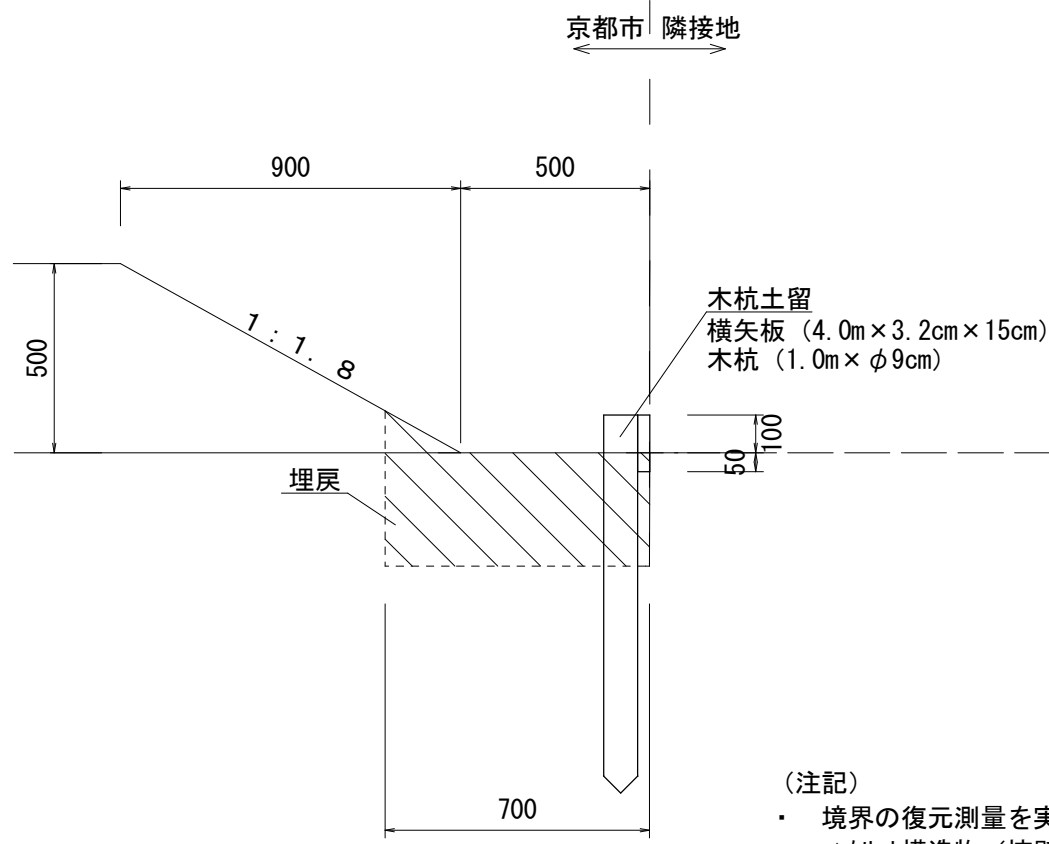
付帯工 平面図 S=1:250



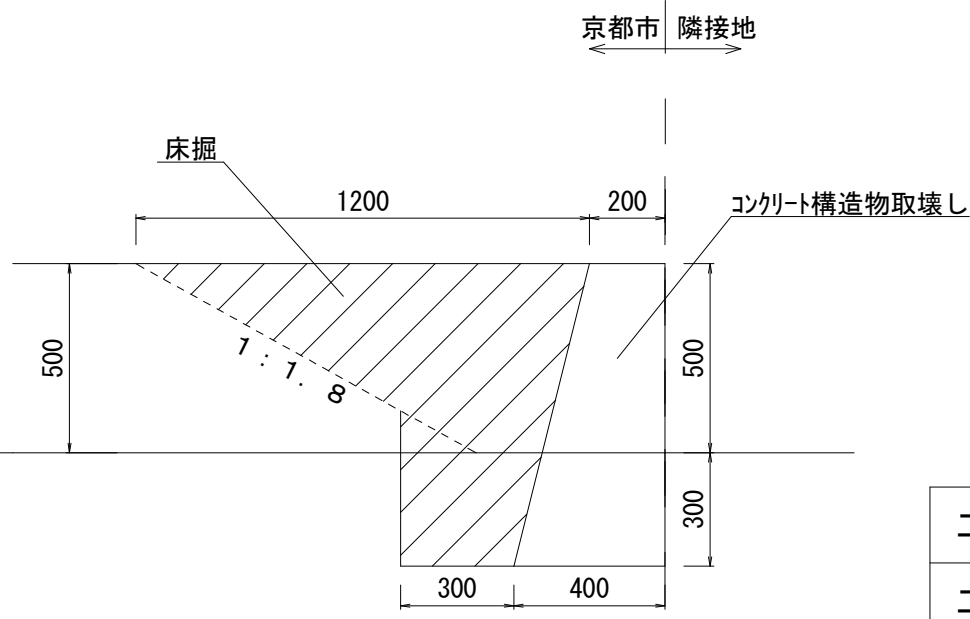
----- 土地境界
■ 本工事施工箇所

点名	X座標	Y座標
73A-12	-118725.058	-22554.892
73A-37	-118775.042	-22556.874

付帯工 断面図 (A-A') S=1:20



構造物取壊し工 断面図 (A-A') S=1:20

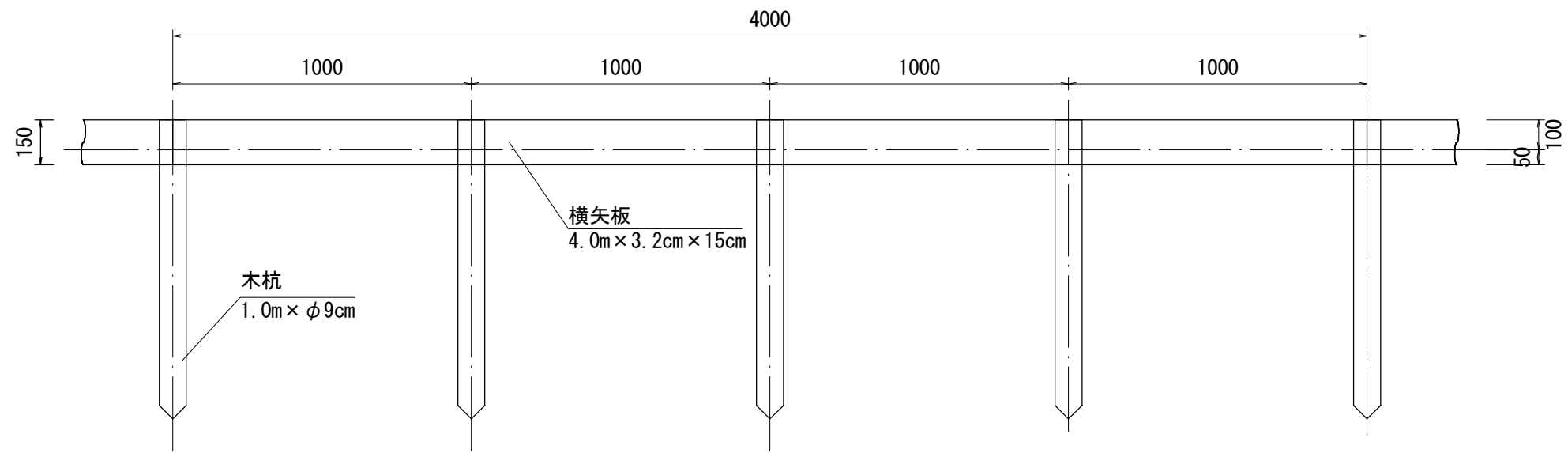


- (注記)
- 境界の復元測量を実施のうえ、境界線を侵さないように木杭土留（木杭、横矢板）を設置すること。
 - コンクリート構造物（擁壁）を撤去する際は、隣接地の構造物に影響が出ないように注意して作業を行うこと。また、粉塵等の飛散防止に努めること。
 - 現地状況を確認のうえ、隣接地に雨水が流れ出ないように仕上げること。
 - 残土及びネットフェンスの撤去部材は、現地内に仮置きすること。

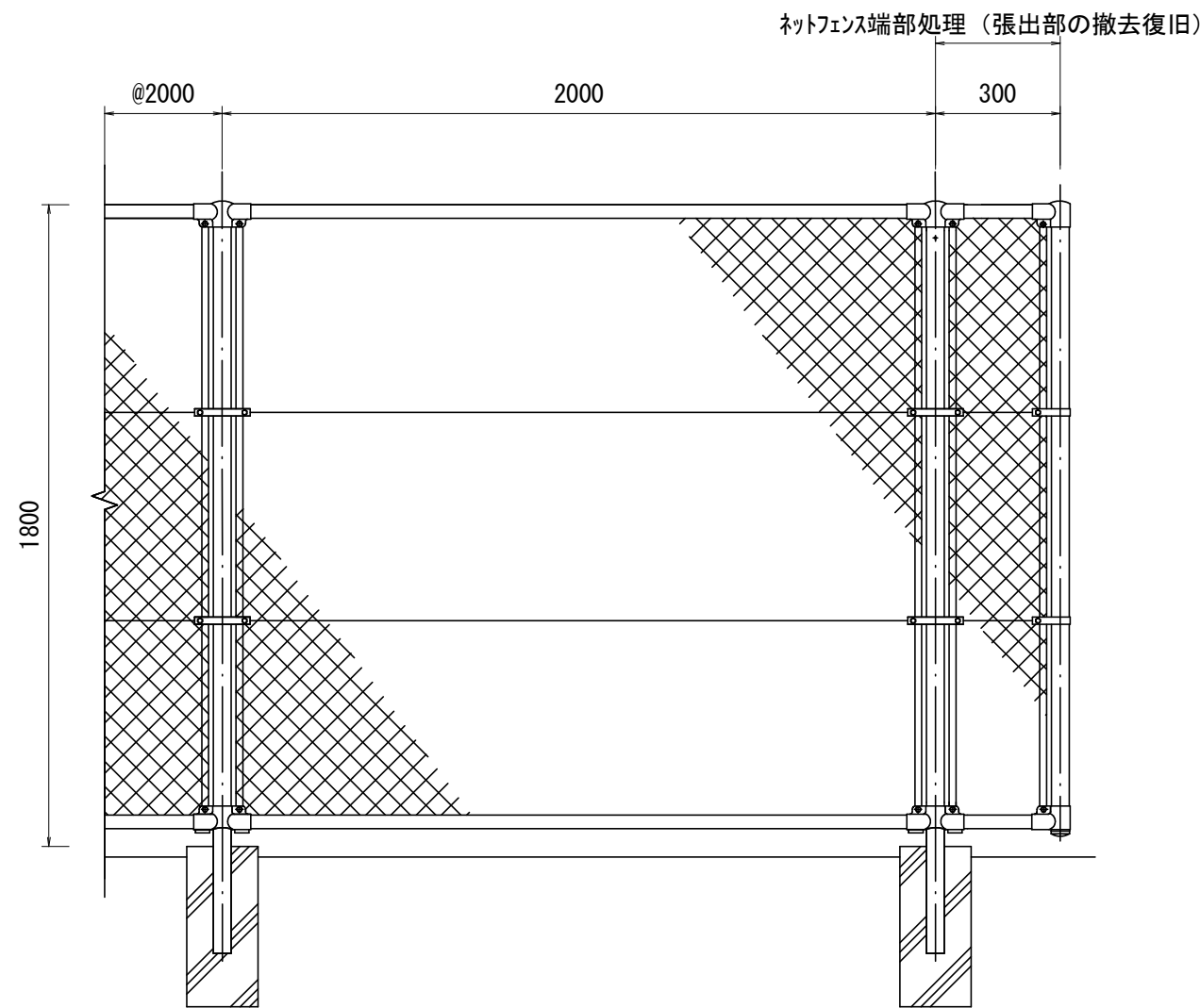
工 事 名	擁壁撤去等工事 (南部区画整理事務所跡地)		
工事場所	京都市伏見区下鳥羽但馬町 地内		
図 面 名	構造図（その１）		
事業年度	令和7年度		
縮 尺	図示	図面番号	2/3
京都市建設局都市整備部市街地整備課			

構造図（その2）

木杭土留（木杭、横矢板）

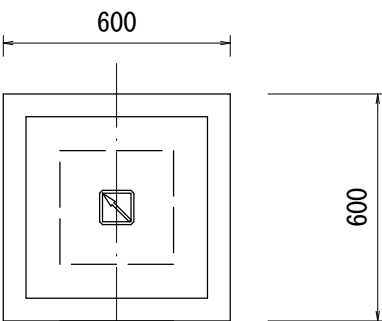


ネットフェンス端部処理

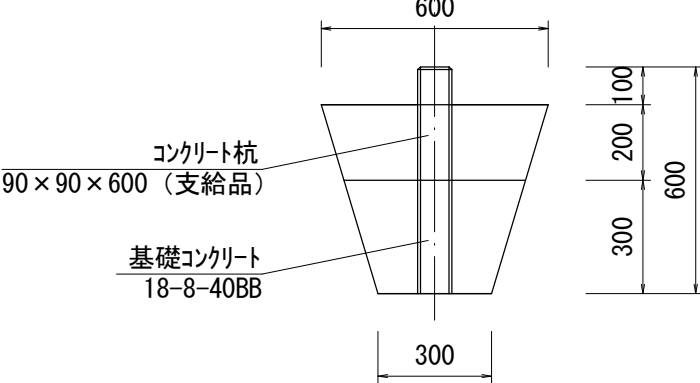


コンクリート杭設置

平面図



断面図



工 事 名	擁壁撤去等工事 (南部区画整理事務所跡地)		
工事場所	京都市伏見区下鳥羽但馬町 地内		
図 面 名	構造図（その2）		
事業年度	令和7年度		
縮 尺	1:20	図面番号	3/3
京都市建設局都市整備部市街地整備課			