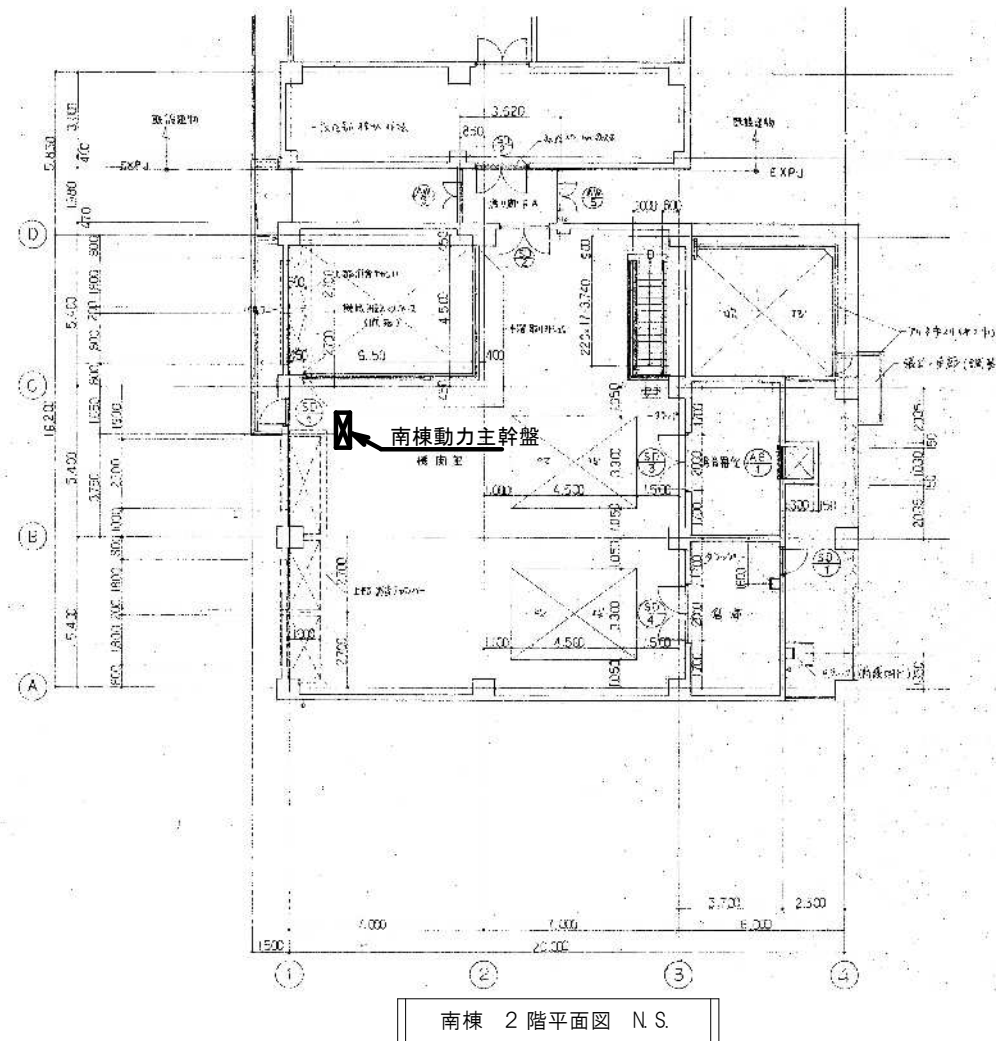
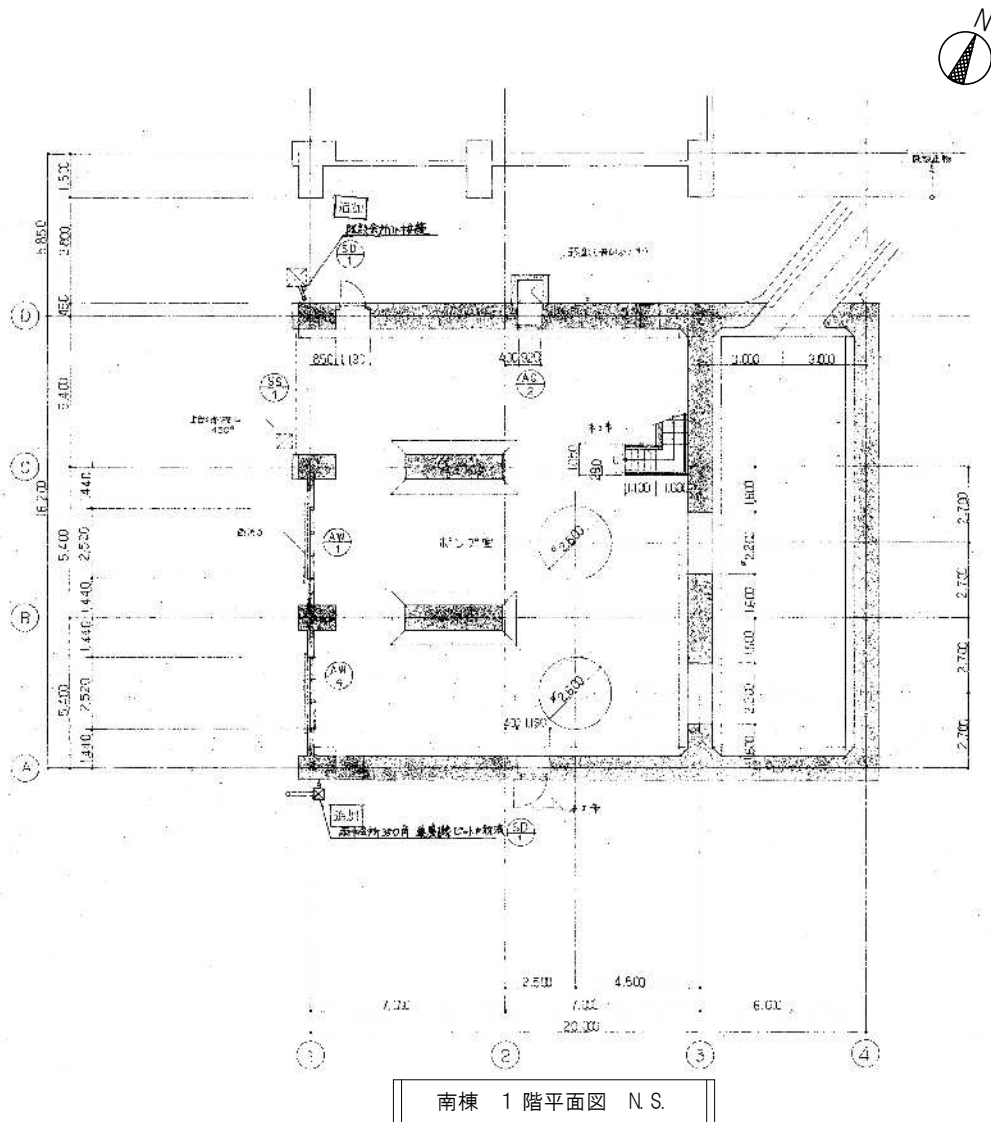


< 特記事項 >

- ・ 車両進入路については、監督員と協議すること。
- ・ 施設内を汚損・破損した場合は、速やかに清掃・復旧を行うこと。
- ・ 工事中に稼働休止となる既存機器について、操作の混乱を生じないように適切な表示をすること。
- ・ 現場作業については出水期（6月16日～10月15日）に行わないこと。

工 事 名	新川排水機場維持補修（南棟動力主幹盤更新）工事		
工事場所	京都市南区久世上久世町 地内		
図 面 名	付近見取図・配置図		
事業年度	令和7年度		
縮 尺	図示	図面番号	1 / 2
京都市建設局土木管理部河川整備課			



工事内容及び注意事項

1. 動力主幹盤（JEM規格）一式を交換とし、既設品（仕様書内参照）同等以上の性能を有するものとする。
2. 取付ベースを含めて更新とする。撤去更新のための盤周囲の仕上げコンクリートのはつり、補修を含む（1～2cm程度）
3. 入力・出力ケーブルは既設ケーブルを流用するため、端子台の配置はケーブル長を考慮した配置とすること。
4. 施工は天候を考慮し排水機場の運転が予想される場合には日程を再調整するなどできる余裕のある工程とすること。
5. 撤去した動力主幹盤は適切に処分すること。
6. 吹抜から2階フロアまでの搬入・搬出作業等必要に応じ場内天井クレーン（20t）を使用できるものとする。
使用に際しては必要な有資格者にて操作すること。

工 事 名	新川排水機場維持補修（南棟動力主幹盤更新）工事		
工事場所	京都市南区久世上久世町 地内		
図 面 名	南棟 1階2階平面図		
事業年度	令和7年度		
縮 尺	図示	図面番号	2 / 2
京都市建設局土木管理部河川整備課			