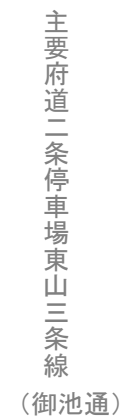


工事起点
No. 0



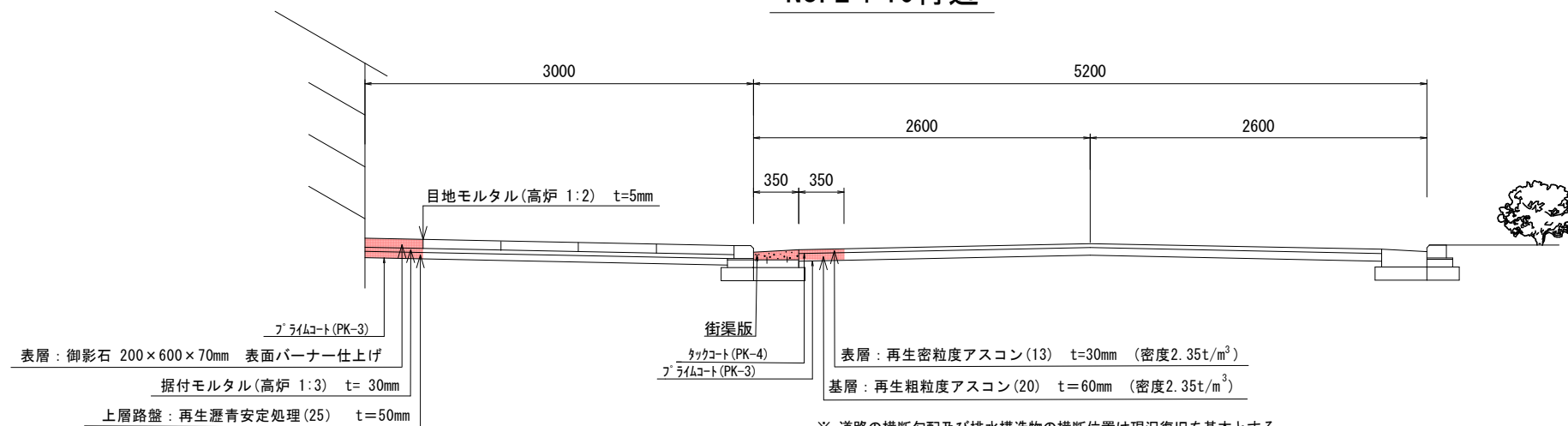
木屋町通

丸屋橋


下丸屋町

平面図(2)

No. 2+10付近

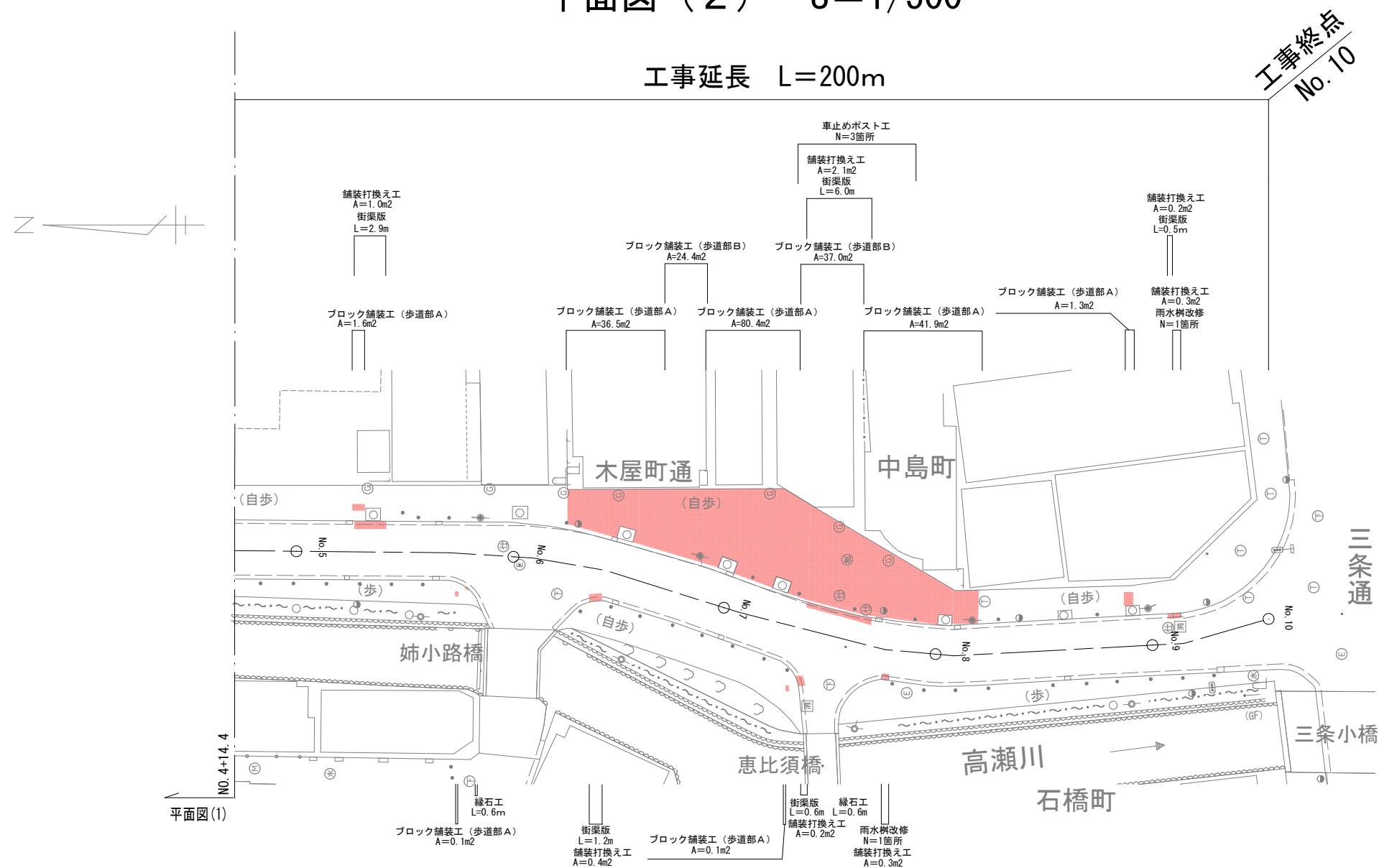


※ 道路の横断勾配及び排水構造物の横断位置は現況復旧を基本とする。

 本工事施工箇所

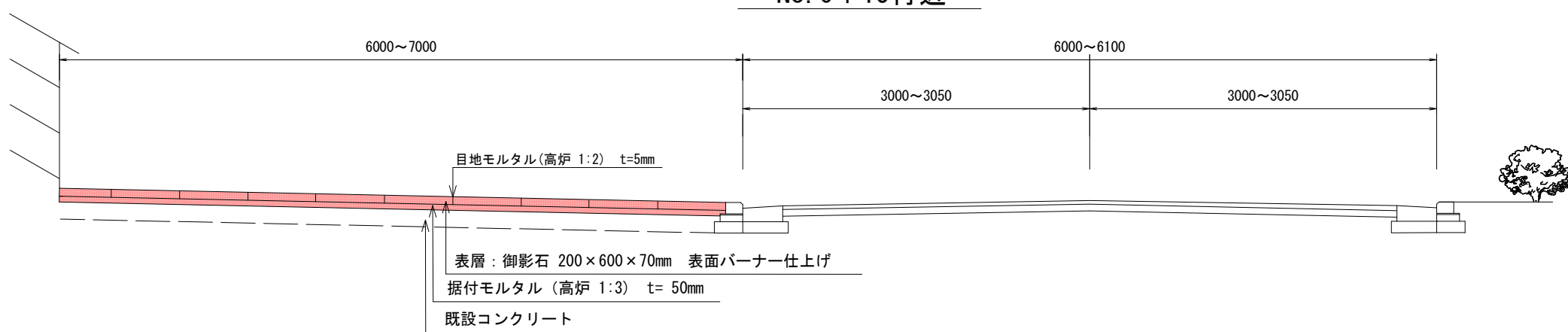
工 事 名	歩道整備工事（木屋町通）		
工事場所	京都市中京区上大阪町他地内		
図 面 名	平面図（１）・標準横断面図（１）		
事業年度	令和７年度		
縮 尺	図 示	図 面 番 号	１／４
京都市建設局土木管理部西部土木みどり事務所			

平面図（２） S=1/500



標準横断面図（２） S=1/50

No. 6+15付近

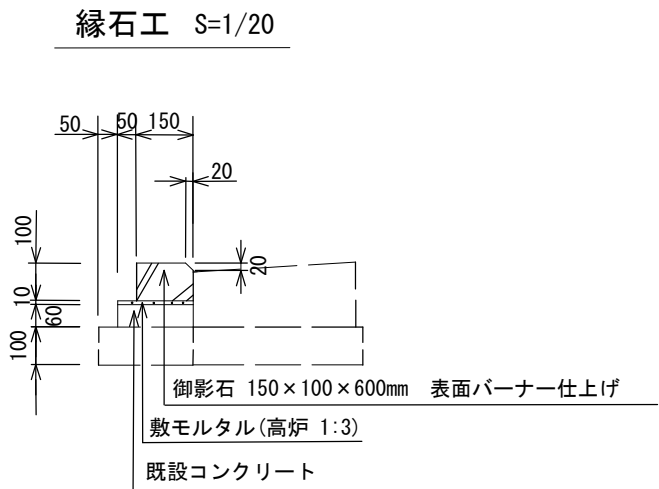
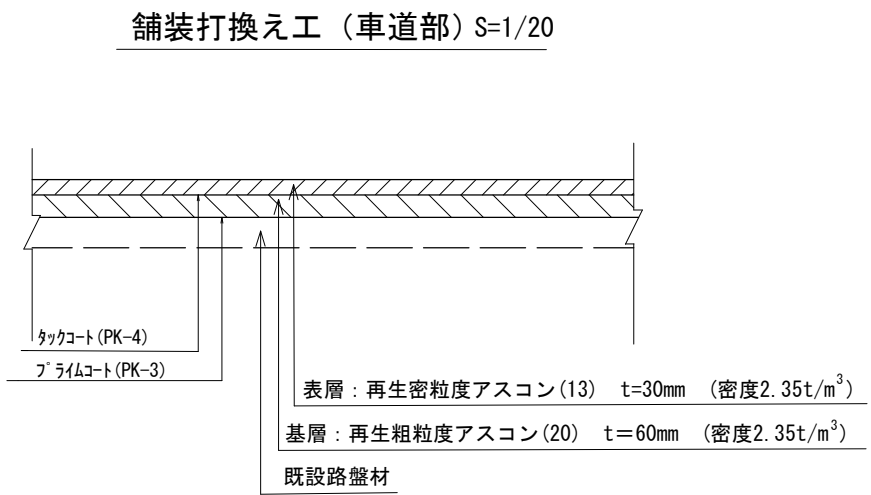
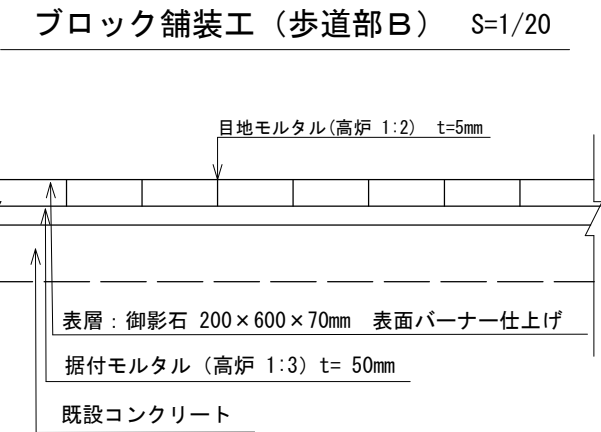
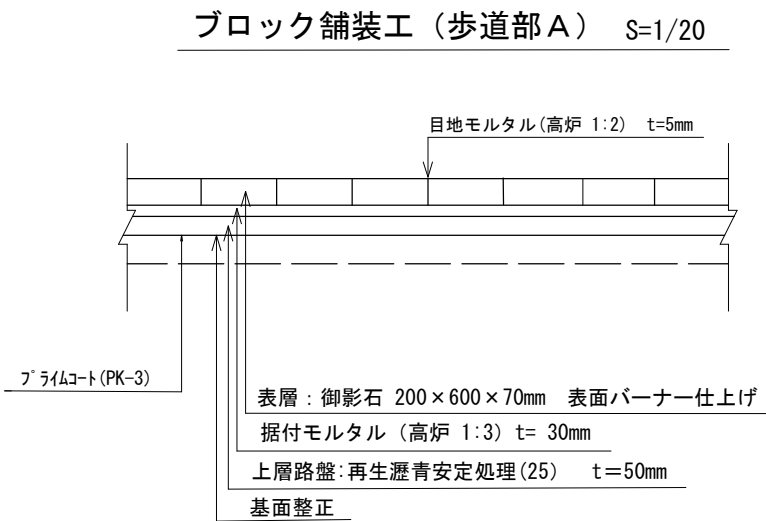


※ 道路の横断勾配及び排水構造物の横断位置は現況復旧を基本とする。

本工事施工箇所

工 事 名	歩道整備工事（木屋町通）		
工事場所	京都市中京区上大阪町他地内		
図 面 名	平面図（２）・標準横断面図（２）		
事業年度	令和 7 年度		
縮 尺	図 示	図面番号	2 / 4
京都市建設局土木管理部西部土木みどり事務所			

構造図（１）

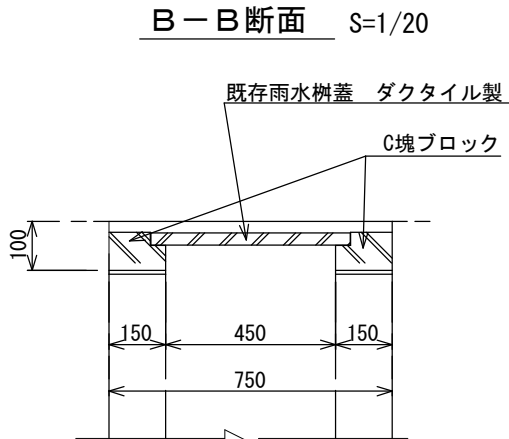
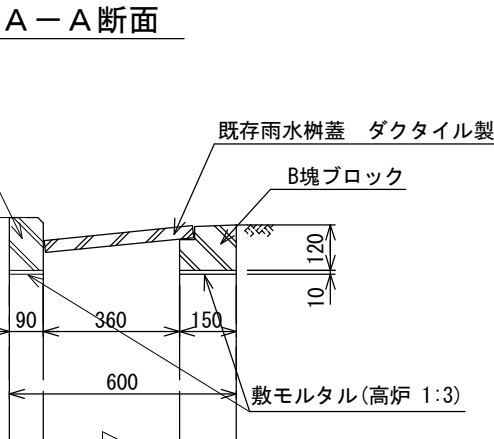
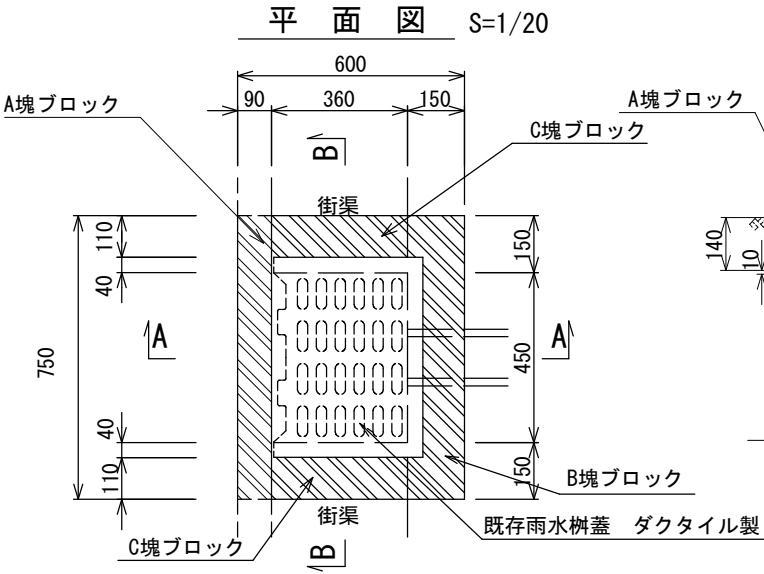


種 別	材 料 表 （10m当り）					
	基礎砕石 （ m ³ ）	型 枠 （ m ² ）	生コンクリート （ m ³ ）	敷モルタル （ m ³ ）	ブロック （枚）	参考重量 （kg）
歩車道境界ブロック	-	-	-	0.022	16.5	23

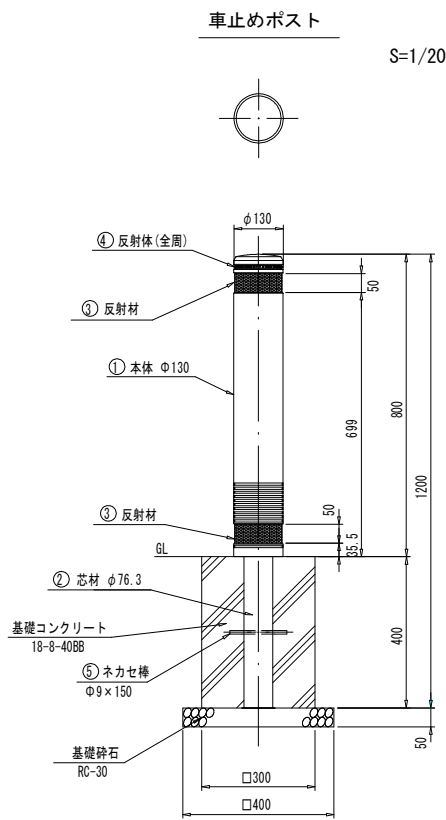
工 事 名	歩道整備工事（木屋町通）		
工事場所	京都市中京区上大阪町他地内		
図 面 名	構造図（１）		
事業年度	令和 7 年 度		
縮 尺	図 示	図 面 番 号	3 / 4
京都市建設局土木管理部西部土木みどり事務所			

雨水桧改修 S=1/20

構造図（２）



種別	材料表（1箇所当り）			
	敷モルタル (m3)	A塊ブロック (個)	B塊ブロック (個)	C塊ブロック (個)
雨水桧（京都市型第2号）	0.029	1	1	2



（車止めの詳細）

品番	品名	数量	材質	摘要
1	本体	1	再生ゴム（工場廃材）	弾性アクリルウレタン塗装
2	芯材	1	STK400相当	高耐食溶融めっき
3	反射材	2	マイクロプリズム型反射シート	シルバー色
4	反射体	1	ガラスビーズ	ベース：黒 反射体：白
5	ネカセ棒	1		φ9×150

特記
・色はダークグレーとする。
・反射材は高輝度反射シートとする。

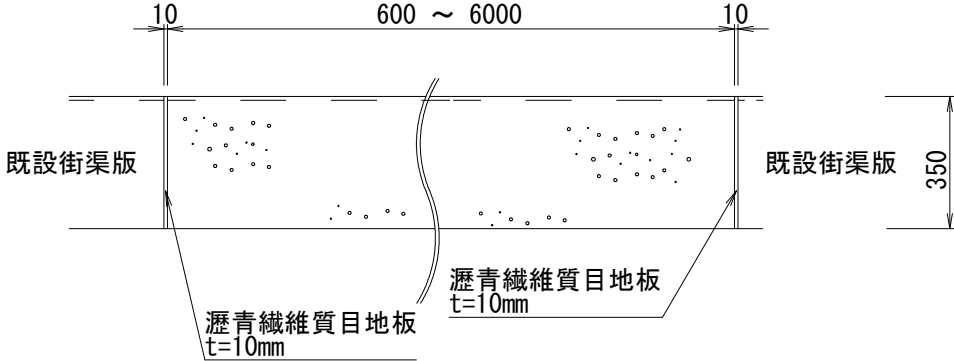
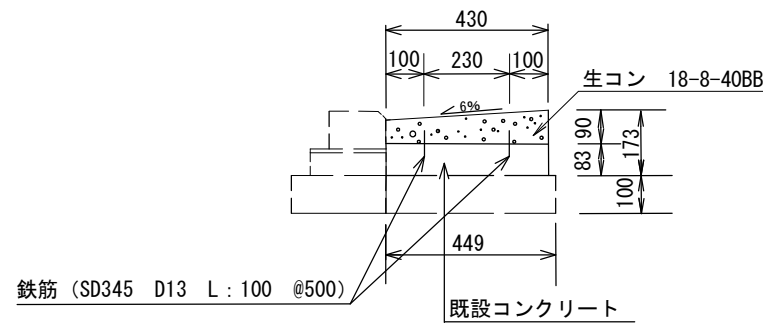
材料表

名称	規格	形状・寸法	単位	数量	適要
車止め	弾性車止め（固定式）	φ130, L=1200	本	10.0	
基礎碎石	RC-30		m2	1.6	
コンクリート	18-8-40BB		m3	0.34	
型枠	小型		m2	4.8	

※車止めは積水樹脂株式会社製車止め（DK-9K）と同等級以上とする。
※乗入部については埋戻し後既設コンクリート復旧（t=150）にて復旧すること。

街渠版 S=1/20

平面図



※既設街渠版及び街渠桧等との接合部には、必ず目地板を設置すること。

種別	材料表（10m当り）				
	鉄筋 (t)	型枠 (m ²)	生コンクリート (m ³)	目地板 (m ²)	コンクリート削孔 (孔)
街渠板	0.0002	0.9	0.3	0.05	40

工事名	歩道整備工事（木屋町通）		
工事場所	京都市中京区上大阪町他地内		
図面名	構造図（２）		
事業年度	令和７年度		
縮尺	図示	図面番号	4 / 4
京都市建設局土木管理部西部土木みどり事務所			