

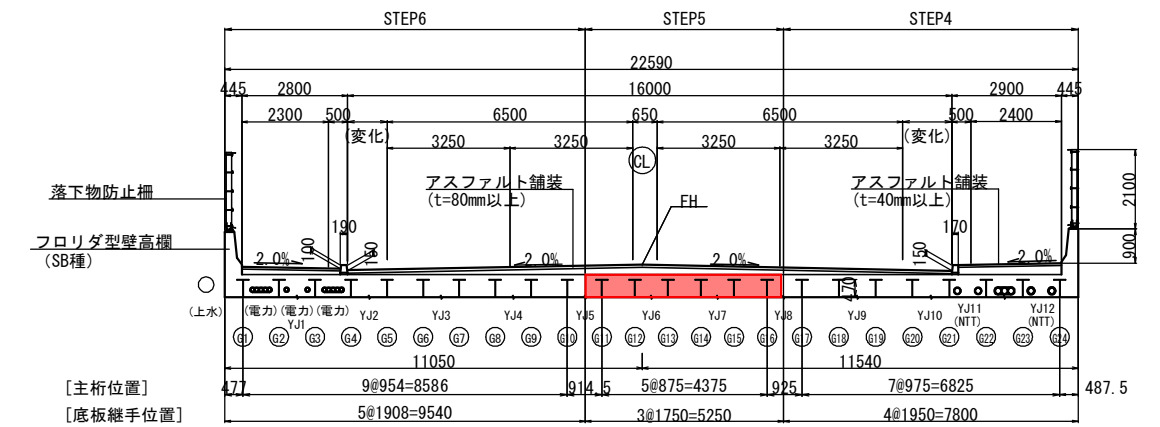
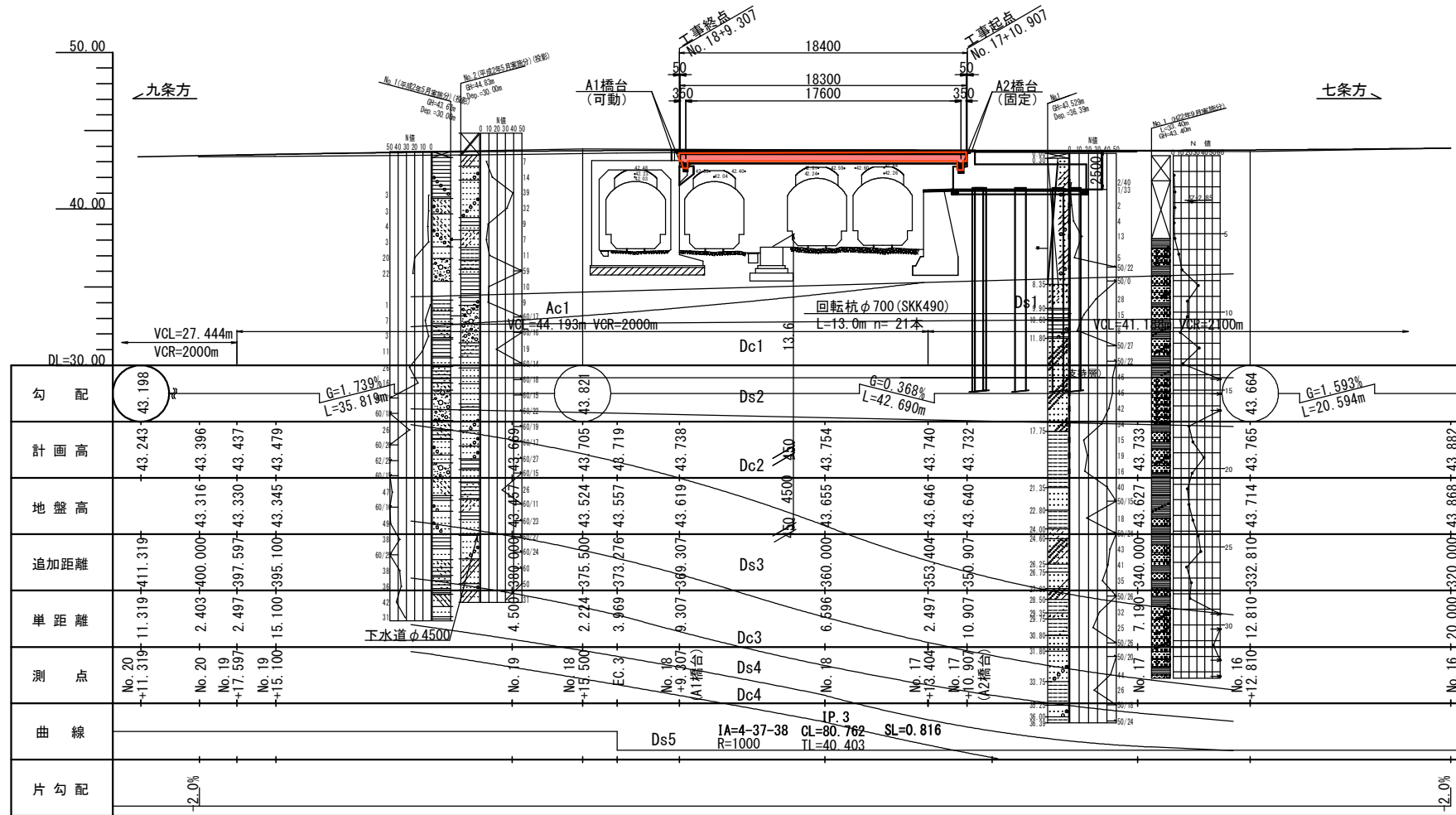
今熊野橋補修(その6)工事(桁製作工) 図面目次

図面目録		
番号	名称	備考
1	橋梁一般図	
2	上部工構造一般図(その1)	
3	上部工構造一般図(その2)	
4	線形図(その1)	
5	線形図(その2)	
6	線形図(その3)	
7	線形図(その4)	
8	線形図(その5)	
9	線形図(その6)	
10	支承詳細図(その1)	
11	支承詳細図(その2)	
12	主構詳細図(その1)	
13	主構詳細図(その2)	
14	主構詳細図(その3)	
15	主構詳細図(その4)	
16	主構詳細図(その5)	
17	主構詳細図(その6)	
18	主構詳細図(その7)	
19	主構詳細図(その8)	
20	主構詳細図(その9)	
21	主構詳細図(その10)	
22	主構詳細図(その11)	
23	主構詳細図(その12)	
24	防食仕様	
25	防食処理区分図	

橋梁一般図

上部工標準断面図 S=1:100

側面図(A-A) S=1:200

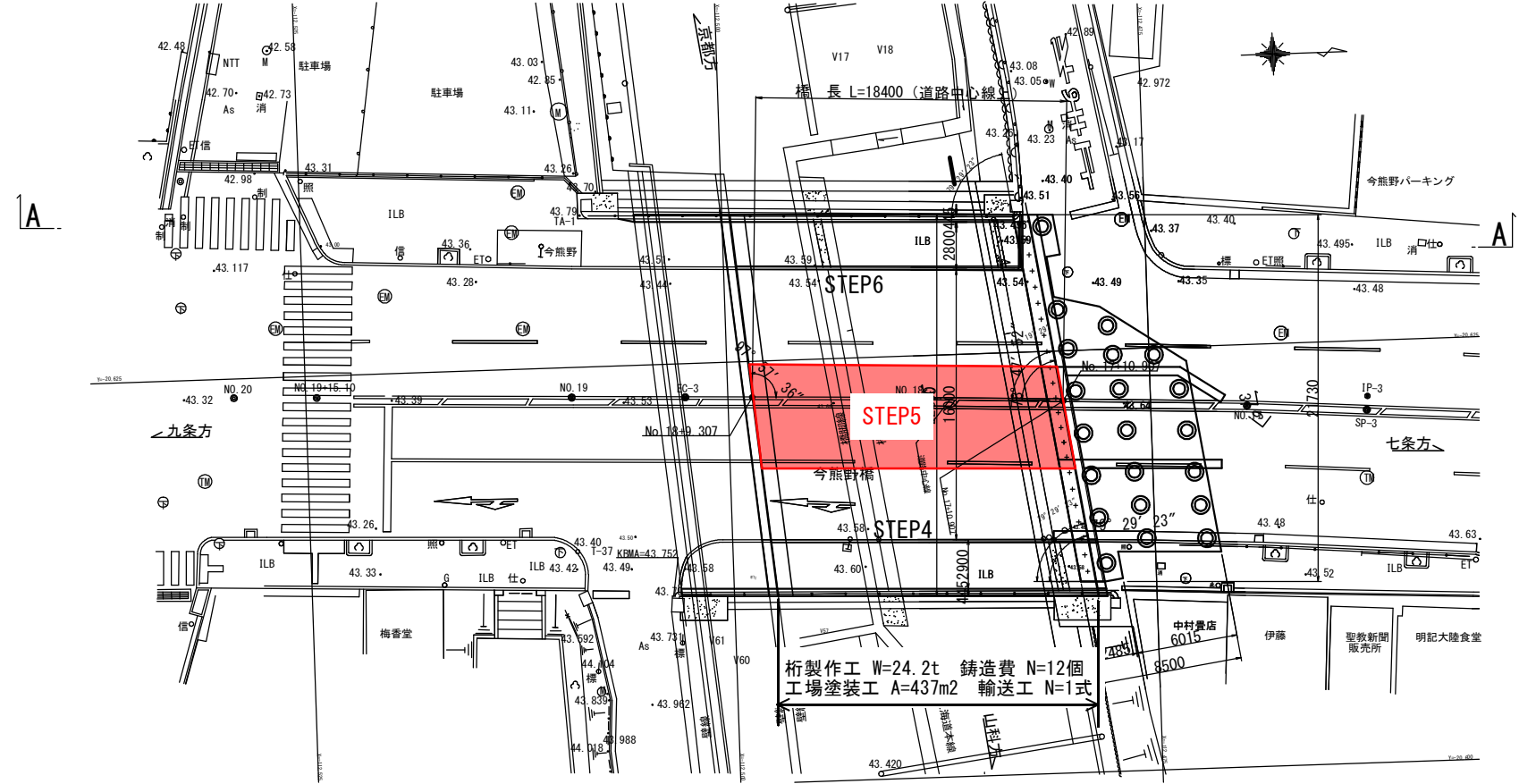


設計条件

路線名	一般府道 四ノ宮四ツ塚線 (東大路通)	
道路規格	第4種 第1級	
重要度区分	B種 橋 (跨線橋:緊急輸送道路)	
活荷重	B活荷重	
形式	上部工 単純中空合成床版橋 (リハ-ブリッジ)	
	下部工 逆T式橋台 (A2橋台)	
	基礎工 杭基礎 (A2橋台)	
橋長	18.400 m (道路中心線上)	
桁長	18.300 m (道路中心線上)	
支間長	17.600 m (道路中心線上)	
(有効)幅員	2.300+0.500+16.000+0.500+2.400=21.700m	
斜角	A1側:θ=82° 43' 25" A2側:θ=79° 29' 33"	
縦断勾配	1.739% 0.368% 1.593%	
横断勾配	2.0%山形勾配(車道部) 2.0%内側勾配(歩道部)	
設計水平震度	橋軸方向	
	橋軸直角方向	
	レハ'Ⅰ	レハ'Ⅱ
	レハ'Ⅰ	レハ'Ⅱ
地域区分・地盤種別	A2地域・Ⅱ種地盤	
落橋防止システム	橋軸方向 落橋防止構造:不要 橋軸直角方向 横梁位拘束構造:不要	
平面線形	直線区間	
舗装	車道部 アスファルト舗装 (t=8cm以上)	
	歩道部 アスファルト舗装 (t=4cm以上)	
使用材料	上部工 コンクリート	
	鋼材・鉄筋 主鋼材:SM490YA, SMA490AW 鉄筋:SD345	
	支承 ゴム支承 (M, F) (タイプB)	
付属物	照明 有	
	防護柵 剛性防護柵 (フロリダ型:SB種) + 落下物防止柵	
添架荷重	NTT:φ165.2X7条, 電力:φ108X12条	
JR交差条件	路線名 西日本旅客鉄道株式会社 東海道本線	
	線路曲線 桁下余裕高 5.05+α (縮小限界)	
添架荷重	NTT:φ165.2X7条, 電力:φ108X12条	

※縦断は道路中心、地質はA-A断面

平面図 S=1:200



工場製作数量表

	STEP4	STEP5	STEP6	備考
ハ' 橋本体	36.4	24.2	45.2	SM490YA
質量Iキタ	25t ≤ W < 50t	W < 25t	25t ≤ W < 50t	
規格Iキタ	0.88	0.51	0.85	SM490YBとSM490YAの差, t ≤ 25

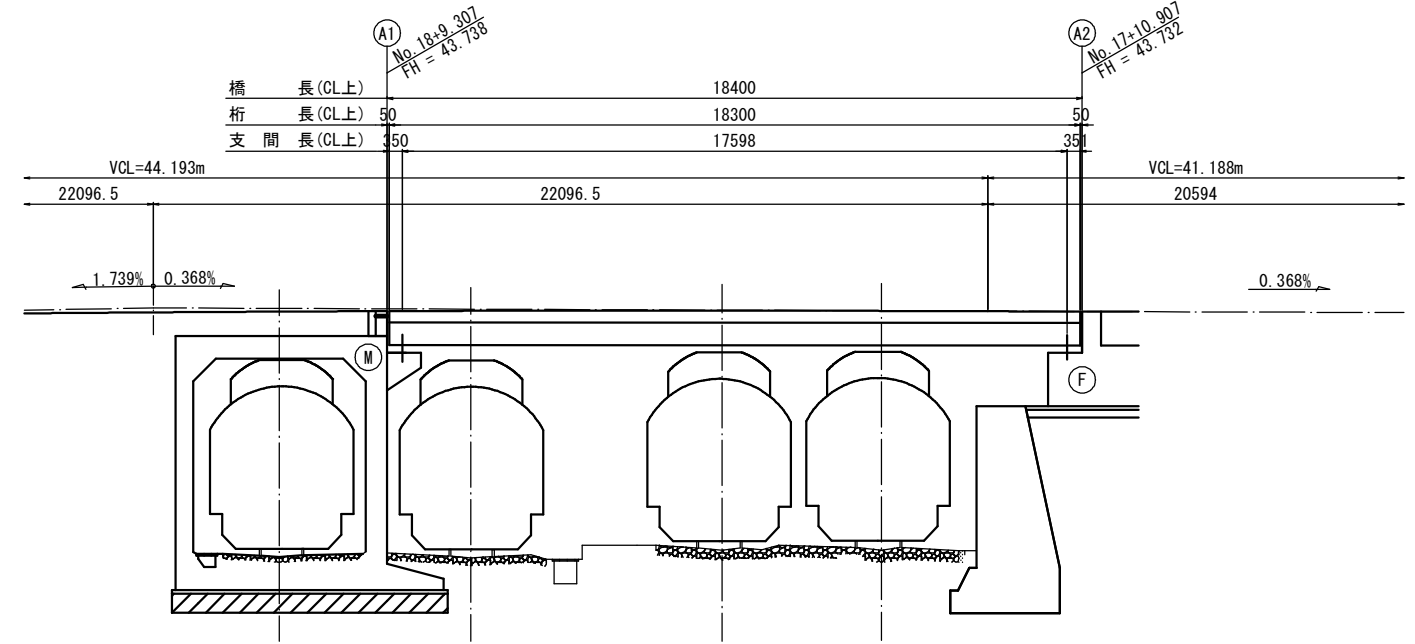
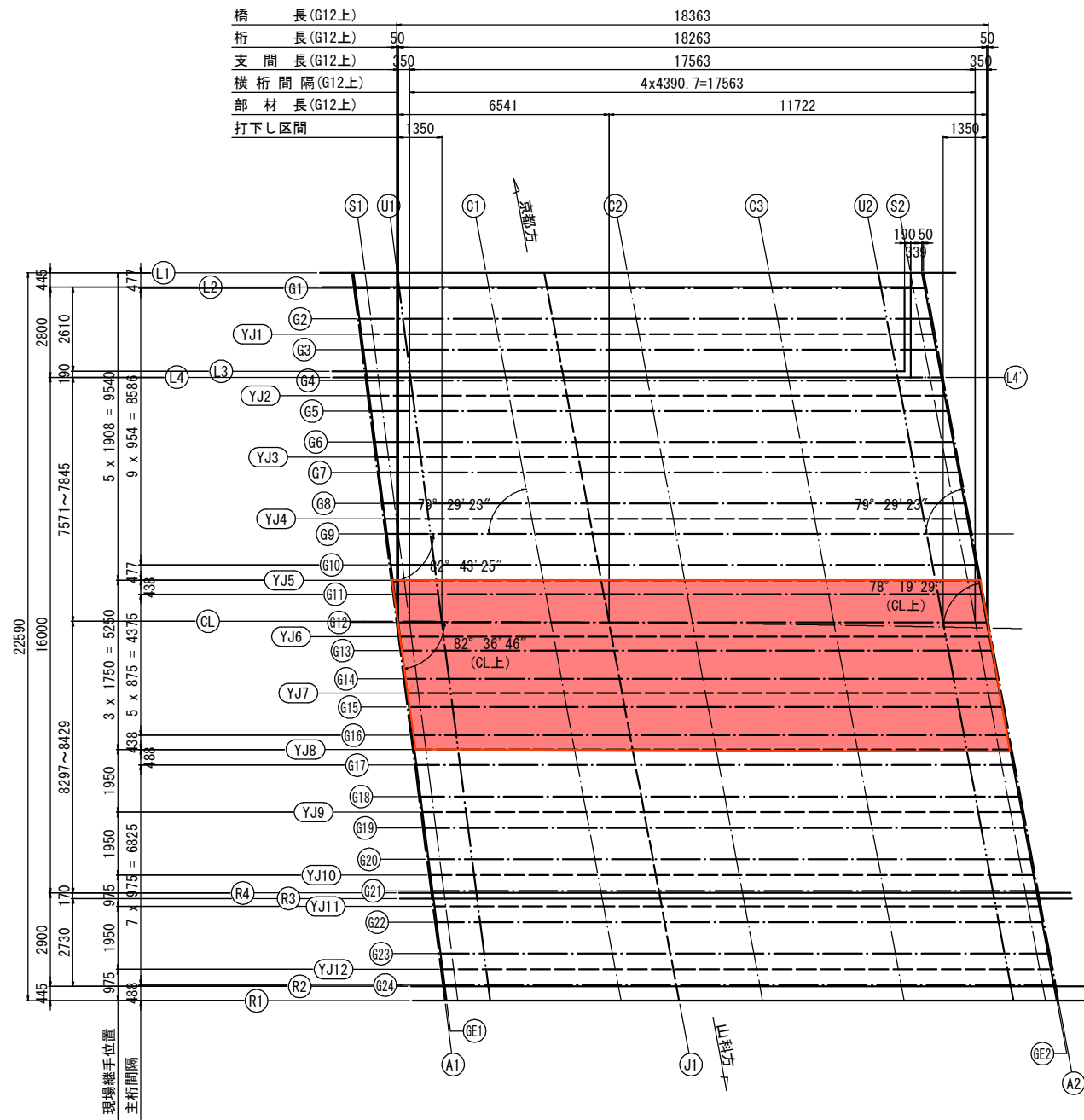
■ : 本工事施工箇所

工事名	今熊野橋補修 (その6) 工事 (桁製作工)		
工事場所	京都市東山区今熊野宝蔵町他地内		
図面名	橋梁一般図		
事業年度	令和8年度		
縮尺	図示	図面番号	1/25
京都市建設局土木管理部 橋りょう健全推進課			

上部工構造一般図(その1)

平面図 S=1:100

側面図 S=1:100



設計条件

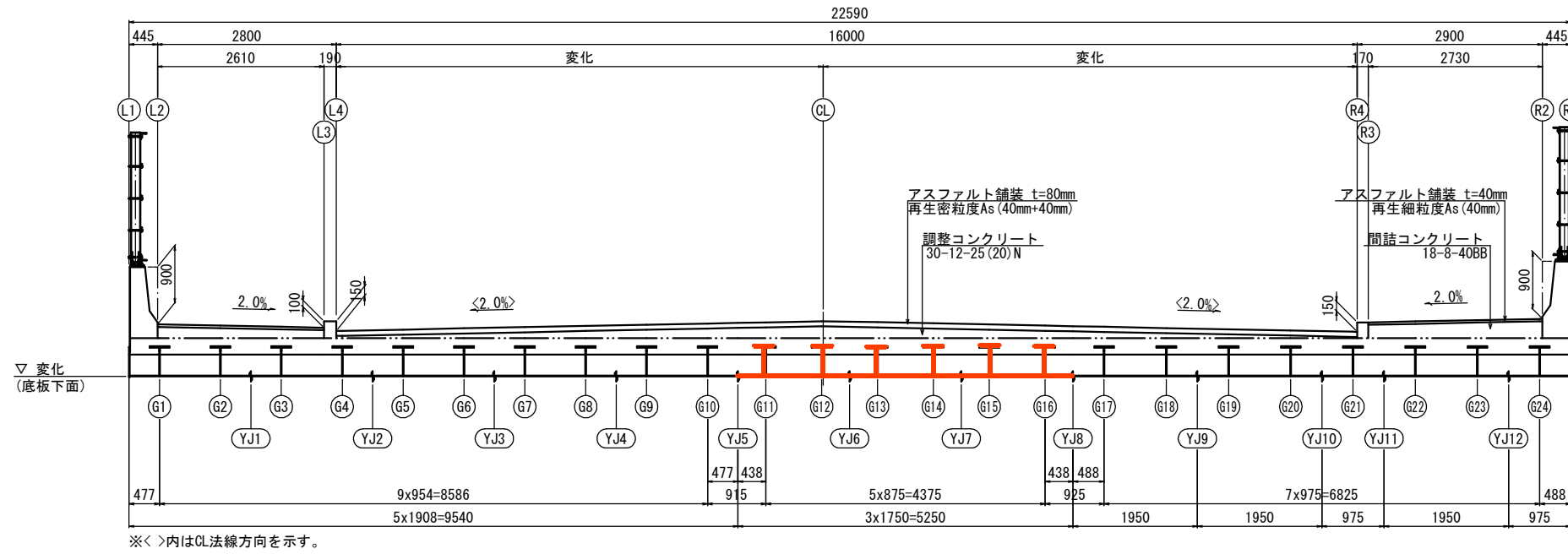
形式	単純中空合成床版橋 (リハ-ブリッジ)
活荷重	B活荷重
橋長	18.400 m
桁長	18.300 m
支間長	17.598 m
総幅員	22.590 m
有効幅員	車道 : 16.000 m 歩道 : 2.800 m + 2.900 m
平面線形	R = 1000
縦断勾配	路面 : 1.739 0.368% (VCL=44.193m) , 0.368% , 1.593 (VCL=41.188m) 底板 : 路面勾配に平行
横断勾配	車道 : 2.00% 直線山形勾配 (CL法線方向) 歩道 : 2.00% 直線片勾配 (橋軸法線方向) 底板 : Level (CL法線方向)
斜角	A1 : 右 82° 36' 46" (CL上) A1 : 右 82° 43' 25" (橋軸方向) A2 : 右 78° 19' 29" (CL上) A2 : 右 79° 29' 23" (橋軸方向)
舗装	車道 : アスファルト舗装 t=80mm 歩道 : アスファルト舗装 t=40mm
床版材料	鉄筋 : SD345 コンクリート : $\sigma_{ck}=30\text{N/mm}^2$
主要鋼材	DFT, 腹板 : 普通鋼材 (SM490Y) 底板, 側板 : 普通鋼材 (SM490Y, SM400) その他 : 普通鋼材 (SM400, SS400)
防食仕様	金属溶射+ふっ素塗装
支承形式	ゴム支承
雪荷重	なし
添架物	あり
適用示方書等	道路橋示方書・同解説 1~V編 (平成24年 3月) 日本道路協会 合成床版橋設計・施工指針(案) (平成10年 8月) 合成床版橋研究会

 : 本工事施工箇所

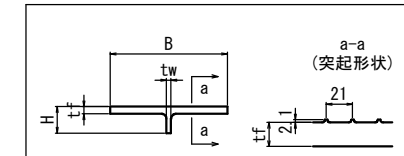
工事名	今熊野橋補修 (その6) 工事 (桁製作工)		
工事場所	京都市東山区今熊野宝蔵町他地内		
図面名	上部工構造一般図(その1)		
事業年度	令和8年度		
縮尺	図示	図面番号	2/25
京都市建設局土木管理部 橋りょう健全推進課			

上部工構造一般図(その2) S=1:50

断面図



DFT(突起付T形鋼)規格

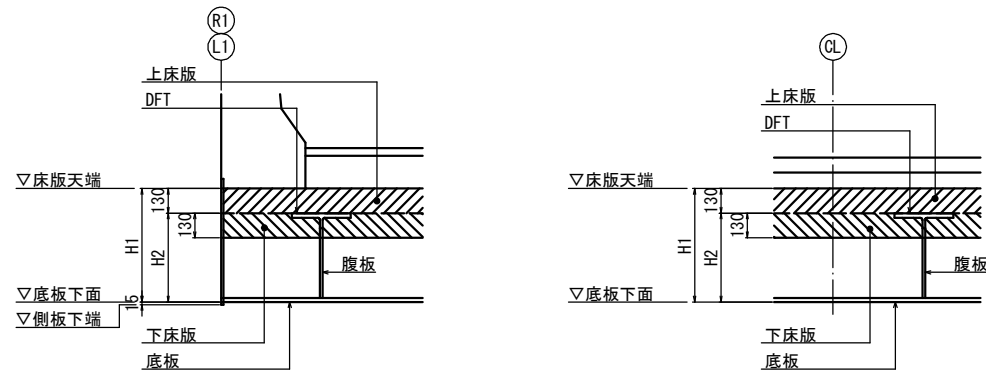


番号	サイズ (H×B×tw×tf)	材質	使用 DFT
No. 1	DFT-70x310x12x19	SM490YA	○
No. 2	DFT-80x312x14x25	SM490YA	
No. 3	DFT-80x313x15x28	SM490YA	
No. 4	DFT-80x314x16x30	SM490YA	
No. 5	DFT-90x317x19x37	SM490YA	

※DFT (Deformed Flange T-Shape)

合成床版橋構造高概念図

(中空タイプ)



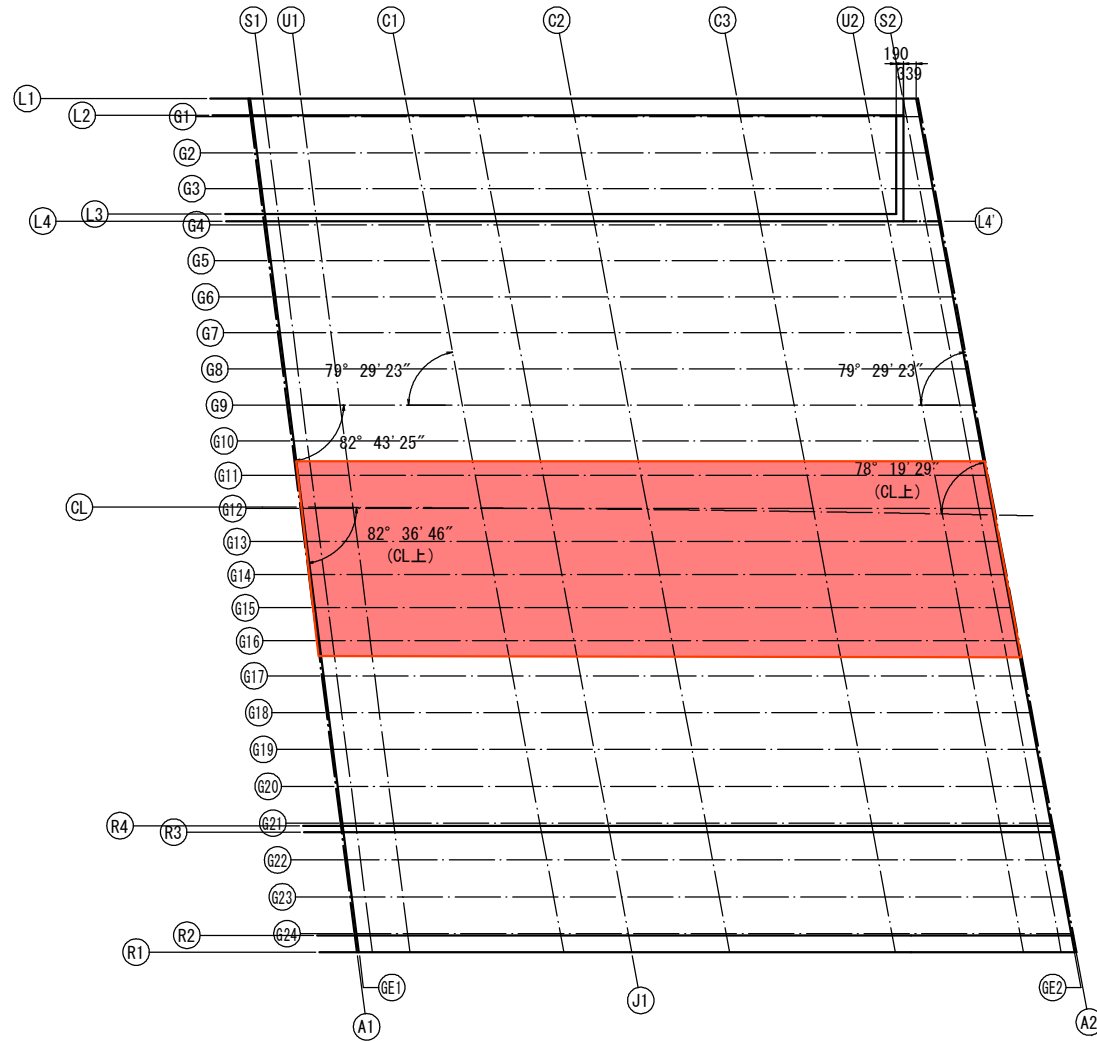
	L1		CL		R1	
	構造高 H1	鋼桁高 H2	構造高 H1	鋼桁高 H2	構造高 H1	鋼桁高 H2
GE1	600	470	600	470	600	470
C2	600	470	600	470	600	470
GE2	600	470	600	470	600	470

■ : 本工事施工箇所

工事名	今熊野橋補修(その6)工事(桁製作工)		
工事場所	京都市東山区今熊野宝蔵町他地内		
図面名	上部工構造一般図(その2)		
事業年度	令和8年度		
縮尺	図示	図面番号	3/25
京都市建設局土木管理部 橋りょう健全推進課			

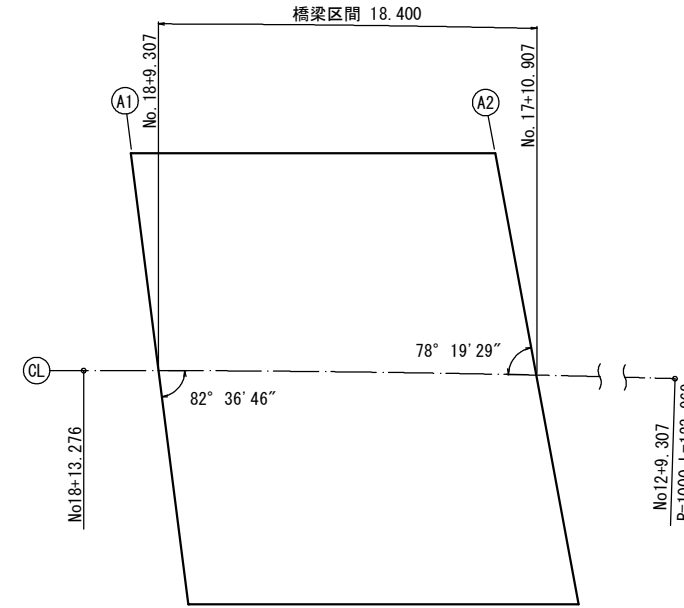
線形図(その1)

平面図



線形要素

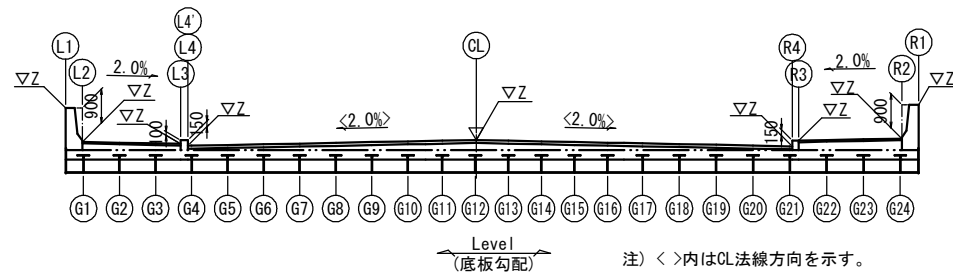
平面線形



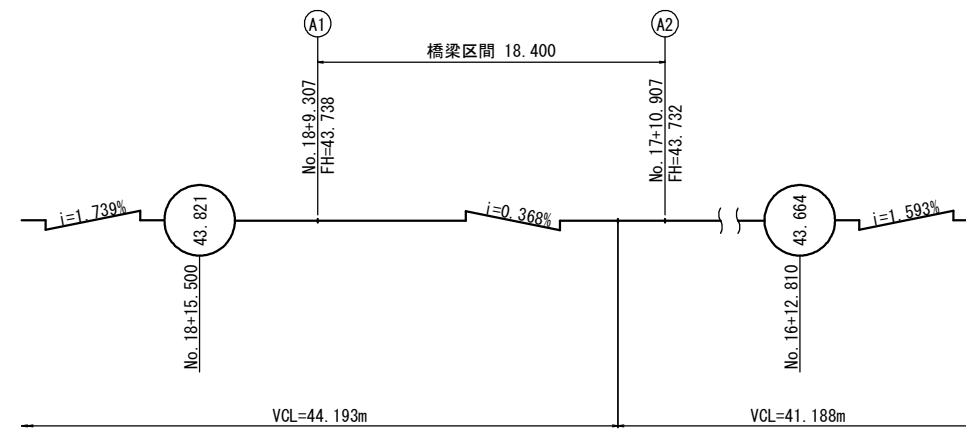
主要点座標値:CL

測点	X座標	Y座標	要素	距離
No12 + 9.307	-112379.1890	-20611.3999	R = 1000	123.969
No18 + 13.276	-112502.5342	-20623.0058		

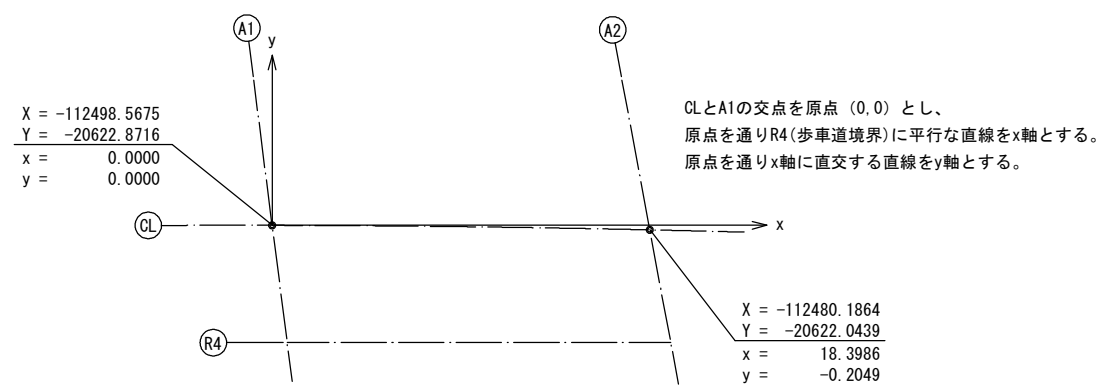
標準部断面(橋軸法線方向)



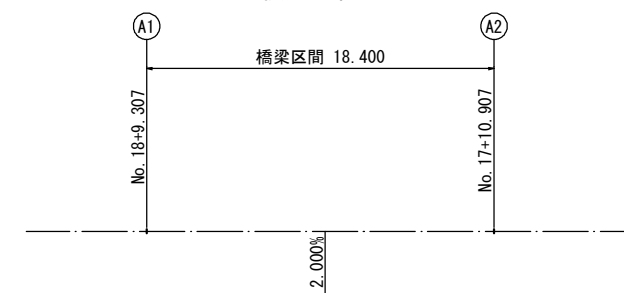
縦断線形



小座標の原点及び軸方向



横断線形

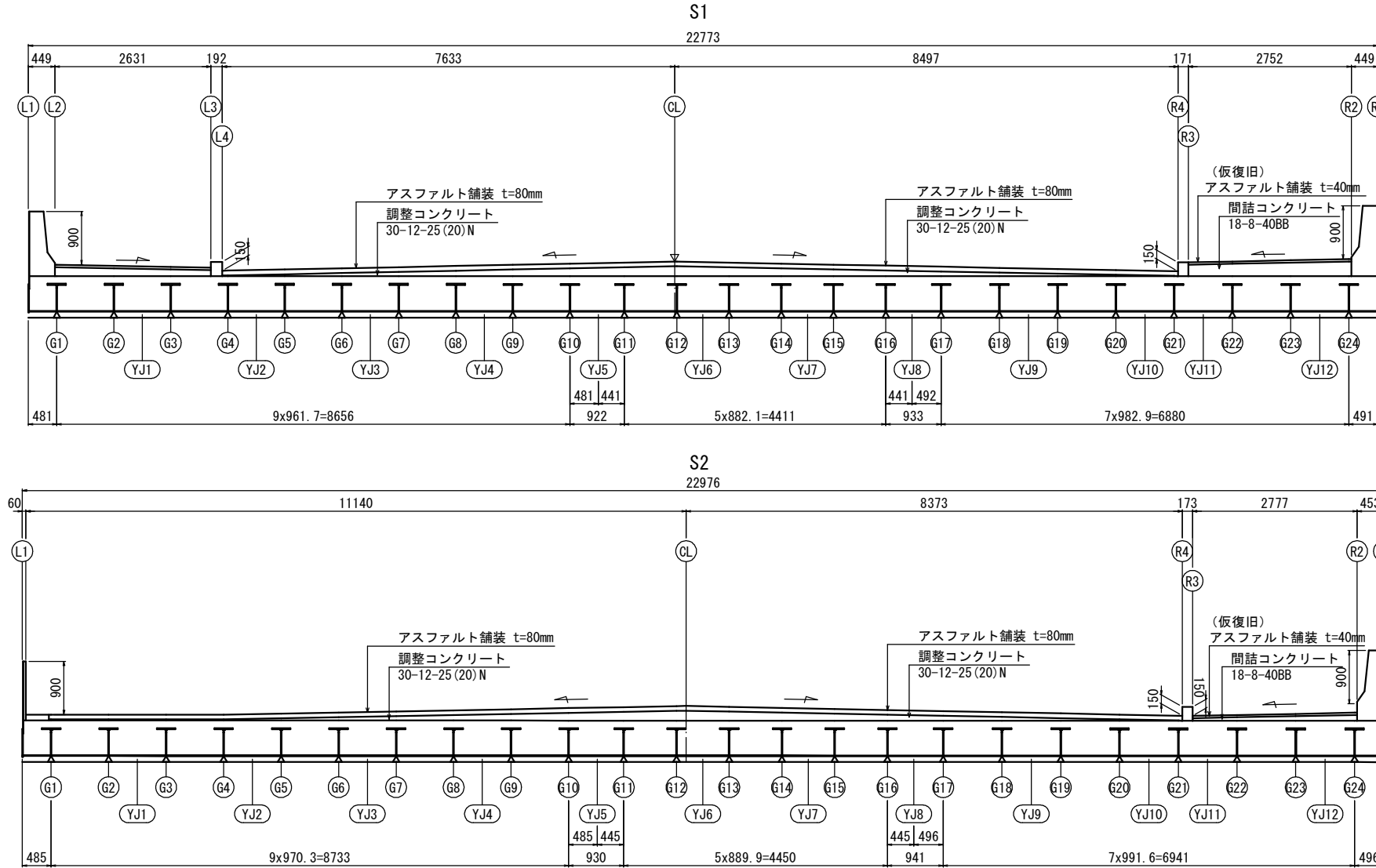


■ : 本工事施工箇所

工事名	今熊野橋補修(その6)工事(桁製作工)		
工事場所	京都市東山区今熊野宝蔵町他地内		
図面名	線形図(その1)		
事業年度	令和8年度		
縮尺	図示	図面番号	4/25
京都市建設局土木管理部 橋りょう健全推進課			

線形図(その2)

支点上断面図 S=1:50



支点上構造高表

A1橋台<S1>

(単位: m)

施工区分	STEP6										STEP5						STEP4							
	G1	G2	G3	G4	G5	G6	G7	G8	G9	G10	G11	G12	G13	G14	G15	G16	G17	G18	G19	G20	G21	G22	G23	G24
主桁番号	G1	G2	G3	G4	G5	G6	G7	G8	G9	G10	G11	G12	G13	G14	G15	G16	G17	G18	G19	G20	G21	G22	G23	G24
路面高	43.684	43.666	43.647	43.586	43.606	43.625	43.645	43.664	43.684	43.704	43.722	43.739	43.722	43.705	43.688	43.670	43.652	43.633	43.614	43.595	43.576	43.740	43.760	43.780
As舗装厚	0.040	0.040	0.040	0.080	0.080	0.080	0.080	0.080	0.080	0.080	0.080	0.080	0.080	0.080	0.080	0.080	0.080	0.080	0.080	0.080	0.080	0.040	0.040	0.040
調整Con厚	—	—	—	0.012	0.031	0.051	0.071	0.090	0.110	0.130	0.148	0.165	0.148	0.131	0.114	0.097	0.079	0.060	0.041	0.022	0.003	—	—	
間詰Con厚	0.150	0.131	0.113	—	—	—	—	—	—	—	—	—	—	—	—	—	—	—	—	—	—	0.207	0.227	0.247
上床版厚	0.130	0.130	0.130	0.130	0.130	0.130	0.130	0.130	0.130	0.130	0.130	0.130	0.130	0.130	0.130	0.130	0.130	0.130	0.130	0.130	0.130	0.130	0.130	0.130
鋼桁高	0.469	0.470	0.469	0.470	0.470	0.470	0.470	0.470	0.470	0.470	0.470	0.470	0.470	0.470	0.470	0.470	0.470	0.470	0.470	0.470	0.470	0.470	0.470	0.470
底板下面高	42.895	42.895	42.895	42.894	42.894	42.894	42.894	42.894	42.894	42.894	42.894	42.894	42.894	42.894	42.894	42.894	42.894	42.894	42.894	42.894	42.893	42.893	42.893	42.893
ソールプレート厚	0.023	0.023	0.023	0.023	0.023	0.023	0.023	0.023	0.023	0.023	0.023	0.023	0.023	0.023	0.023	0.023	0.023	0.023	0.023	0.023	0.023	0.023	0.023	0.023
支承高	0.118	0.118	0.118	0.118	0.118	0.118	0.118	0.118	0.118	0.118	0.118	0.118	0.118	0.118	0.118	0.118	0.118	0.118	0.118	0.118	0.118	0.118	0.118	0.118
沓座モルタル厚	0.031	0.031	0.031	0.030	0.030	0.030	0.030	0.030	0.030	0.030	0.030	0.030	0.030	0.030	0.030	0.030	0.030	0.030	0.030	0.030	0.029	0.029	0.029	0.029
支点上構造高さ	0.961	0.943	0.924	0.863	0.883	0.902	0.922	0.941	0.961	0.981	0.999	1.016	0.999	0.982	0.965	0.947	0.929	0.910	0.891	0.872	0.853	1.017	1.037	1.057
橋座高	42.723	42.723	42.723	42.723	42.723	42.723	42.723	42.723	42.723	42.723	42.723	42.723	42.723	42.723	42.723	42.723	42.723	42.723	42.723	42.723	42.723	42.723	42.723	42.723

A2橋台<S2>

(単位: m)

施工区分	STEP6										STEP5						STEP4						
	G1	G2	G3	G4	G5	G6	G7	G8	G9	G10	G11	G12	G13	G14	G15	G16	G17	G18	G19	G20	G21	G22	G23
主桁番号	G1	G2	G3	G4	G5	G6	G7	G8	G9	G10	G11	G12	G13	G14	G15	G16	G17	G18	G19	G20	G21	G22	G23
路面高	43.585	43.584	43.584	43.585	43.603	43.622	43.640	43.659	43.677	43.695	43.713	43.730	43.718	43.701	43.683	43.665	43.646	43.626	43.606	43.586	43.567	43.580	43.599
As舗装厚	0.080	0.080	0.080	0.080	0.080	0.080	0.080	0.080	0.080	0.080	0.080	0.080	0.080	0.080	0.080	0.080	0.080	0.080	0.080	0.080	0.080	0.040	0.040
調整Con厚	0.019	0.018	0.018	0.019	0.038	0.056	0.075	0.093	0.112	0.130	0.148	0.165	0.153	0.136	0.118	0.100	0.081	0.062	0.042	0.022	0.002	—	—
間詰Con厚	—	—	—	—	—	—	—	—	—	—	—	—	—	—	—	—	—	—	—	—	—	0.056	0.075
上床版厚	0.130	0.130	0.130	0.130	0.130	0.130	0.130	0.130	0.130	0.130	0.130	0.130	0.130	0.130	0.130	0.130	0.130	0.130	0.130	0.130	0.130	0.130	0.130
鋼桁高	0.470	0.470	0.470	0.470	0.470	0.470	0.470	0.470	0.470	0.470	0.470	0.470	0.470	0.470	0.470	0.470	0.470	0.470	0.470	0.470	0.470	0.470	0.470
底板下面高	42.886	42.886	42.886	42.886	42.886	42.886	42.886	42.886	42.885	42.885	42.885	42.885	42.885	42.885	42.885	42.885	42.885	42.885	42.885	42.884	42.884	42.884	42.884
ソールプレート厚	0.023	0.023	0.023	0.023	0.023	0.023	0.023	0.023	0.023	0.023	0.023	0.023	0.023	0.023	0.023	0.023	0.023	0.023	0.023	0.023	0.023	0.023	0.023
支承高	0.113	0.113	0.113	0.113	0.113	0.113	0.113	0.113	0.113	0.113	0.113	0.113	0.113	0.113	0.113	0.113	0.113	0.113	0.113	0.113	0.113	0.113	0.131
沓座モルタル厚	0.050	0.050	0.050	0.050	0.050	0.050	0.050	0.049	0.049	0.049	0.049	0.049	0.049	0.049	0.049	0.049	0.049	0.049	0.048	0.048	0.048	0.048	0.030
支点上構造高さ	0.885	0.884	0.884	0.885	0.903	0.922	0.940	0.959	0.977	0.995	1.013	1.030	1.018	1.001	0.983	0.965	0.946	0.926	0.906	0.886	0.867	1.030	1.049
橋座高	42.700	42.700	42.700	42.700	42.700	42.700	42.700	42.700	42.700	42.700	42.700	42.700	42.700	42.700	42.700	42.700	42.700	42.700	42.700	42.700	42.700	42.700	42.700

工事名	今熊野橋補修(その6)工事(桁製作工)		
工事場所	京都市東山区今熊野宝蔵町他地内		
図面名	線形図(その2)		
事業年度	令和8年度		
縮尺	図示	図面番号	5/25
京都市建設局土木管理部 橋りょう健全推進課			

線形図(その3)

大座標及び路面標高

(単位: m)

	A1	GE1	S1	U1	C1	J1	C2	C3	U2	S2	GE2	A2
L1	X	-112499.5815	-112499.5315	-112499.1817	-112498.1823	-112495.4209	-112493.6219	-112491.0328	-112486.6446	-112483.2559	-112482.2564	-112481.8567
	Y	-20633.7281	-20633.7264	-20633.7145	-20633.6807	-20633.5871	-20633.5262	-20633.4384	-20633.2898	-20633.1750	-20633.1411	-20633.1293
	Z	44.5829	44.5831	44.5847	44.5887	44.5975	44.6011	44.6036	44.6004	44.5606	44.5355	43.5841
L2	X	-112499.5398	-112499.4898	-112499.1400	-112498.1406	-112495.3535	-112493.5545	-112490.9653	-112486.5772	-112483.1884	-112482.2474	-112481.8567
	Y	-20633.2814	-20633.2797	-20633.2679	-20633.2340	-20633.1396	-20633.0786	-20632.9909	-20632.8422	-20632.7274	-20633.0815	-20633.1293
	Z	43.6831	43.6834	43.6849	43.6890	43.6977	43.7013	43.7037	43.7002	43.6582	43.5854	43.5839
G1	X	-112499.5368	-112499.4868	-112499.1370	-112498.1376	-112495.3486	-112493.5497	-112490.9605	-112486.5723	-112483.1836	-112482.1841	-112481.8343
	Y	-20633.2493	-20633.2476	-20633.2357	-20633.2019	-20633.1074	-20633.0464	-20632.9587	-20632.8101	-20632.6953	-20632.6614	-20632.6479
	Z	43.6825	43.6827	43.6843	43.6883	43.6970	43.7006	43.7030	43.6996	43.6578	43.5851	43.5836
G2	X	-112499.4473	-112499.3974	-112499.0476	-112498.0481	-112495.2040	-112493.4051	-112490.8159	-112486.4277	-112483.0390	-112482.0396	-112481.6398
	Y	-20632.2917	-20632.2900	-20632.2782	-20632.2443	-20632.1479	-20632.0870	-20631.9993	-20631.8506	-20631.7358	-20631.7019	-20631.6884
	Z	43.6640	43.6642	43.6657	43.6697	43.6784	43.6818	43.6840	43.6802	43.6473	43.5844	43.5829
G3	X	-112499.3579	-112499.3079	-112498.9581	-112497.9587	-112495.0595	-112493.2605	-112490.6713	-112486.2831	-112482.8944	-112481.8950	-112481.4952
	Y	-20631.3341	-20631.3324	-20631.3206	-20631.2867	-20631.1885	-20631.1276	-20631.0398	-20630.8912	-20630.7764	-20630.7425	-20630.7290
	Z	43.6454	43.6457	43.6472	43.6511	43.6597	43.6630	43.6649	43.6607	43.6402	43.5838	43.5824
L3	X	-112499.2951	-112499.2451	-112498.8953	-112497.8959	-112494.9579	-112493.1589	-112490.5697	-112486.1816	-112482.7929	-112482.2474	-112481.8567
	Y	-20630.6616	-20630.6599	-20630.6481	-20630.6142	-20630.5147	-20630.4537	-20630.3660	-20630.2173	-20630.1025	-20633.0815	-20633.1293
	Z	43.6324	43.6326	43.6341	43.6380	43.6466	43.6498	43.6515	43.6471	43.6372	43.5854	43.5841
L4	X	-112499.2773	-112499.2273	-112498.8775	-112497.8781	-112494.9291	-112493.1301	-112490.5410	-112486.1528	-112482.7641	-112482.2474	-112481.8567
	Y	-20630.4709	-20630.4692	-20630.4574	-20630.4235	-20630.3236	-20630.2626	-20630.1749	-20630.0263	-20629.9115	-20633.0815	-20633.1293
	Z	43.5825	43.5827	43.5842	43.5881	43.5967	43.5998	43.6015	43.5970	43.5870	43.5854	43.5841
L4'	X	-112499.2773	-112499.2273	-112498.8775	-112497.8781	-112494.9291	-112493.1301	-112490.5410	-112486.1528	-112482.7641	-112482.2474	-112481.8567
	Y	-20630.4709	-20630.4692	-20630.4574	-20630.4235	-20630.3236	-20630.2626	-20630.1749	-20630.0263	-20629.9115	-20629.8776	-20629.8657
	Z	43.5825	43.5827	43.5842	43.5881	43.5967	43.5998	43.6015	43.5970	43.5870	43.5854	43.5841
G4	X	-112499.2685	-112499.2185	-112498.8687	-112497.8693	-112494.9149	-112493.1159	-112490.5267	-112486.1385	-112482.7498	-112481.7504	-112481.3506
	Y	-20630.3765	-20630.3749	-20630.3630	-20630.3291	-20630.2291	-20630.1681	-20630.0804	-20629.9317	-20629.8169	-20629.7831	-20629.7695
	Z	43.5845	43.5847	43.5861	43.5900	43.5986	43.6017	43.6034	43.5988	43.5888	43.5850	43.5837
G5	X	-112499.1790	-112499.1291	-112498.7793	-112497.7798	-112494.7703	-112492.9713	-112490.3821	-112485.9940	-112482.6052	-112481.6058	-112481.2060
	Y	-20629.4190	-20629.4173	-20629.4054	-20629.3716	-20629.2696	-20629.2087	-20629.1209	-20628.9723	-20628.8575	-20628.8236	-20628.8118
	Z	43.6041	43.6043	43.6057	43.6095	43.6181	43.6210	43.6225	43.6175	43.6072	43.6033	43.6020
G6	X	-112499.0896	-112499.0396	-112498.6898	-112497.6904	-112494.6257	-112492.8267	-112490.2375	-112485.8494	-112482.4606	-112481.4612	-112481.0614
	Y	-20628.4614	-20628.4597	-20628.4478	-20628.4140	-20628.3102	-20628.2492	-20628.1615	-20628.0128	-20627.8980	-20627.8642	-20627.8506
	Z	43.6237	43.6239	43.6253	43.6291	43.6375	43.6403	43.6416	43.6362	43.6255	43.6217	43.6203
G7	X	-112499.0002	-112498.9502	-112498.6004	-112497.6010	-112494.4811	-112492.6821	-112490.0930	-112485.7048	-112482.3161	-112481.3166	-112480.9169
	Y	-20627.5038	-20627.5021	-20627.4903	-20627.4564	-20627.3507	-20627.2898	-20627.2021	-20627.0534	-20626.9386	-20626.9047	-20626.8912
	Z	43.6433	43.6435	43.6449	43.6486	43.6569	43.6596	43.6606	43.6548	43.6438	43.6401	43.6387
G8	X	-112498.9107	-112498.8607	-112498.5109	-112497.5115	-112494.3365	-112492.5376	-112489.9484	-112485.5602	-112482.1715	-112481.1720	-112480.7723
	Y	-20626.5462	-20626.5445	-20626.5327	-20626.4988	-20626.3913	-20626.3303	-20626.2426	-20626.0939	-20625.9791	-20625.9453	-20625.9317
	Z	43.6628	43.6630	43.6644	43.6681	43.6764	43.6789	43.6796	43.6734	43.6621	43.6585	43.6573
G9	X	-112498.8213	-112498.7713	-112498.4215	-112497.4221	-112494.1919	-112492.3930	-112489.8038	-112485.4156	-112482.0269	-112481.0275	-112480.6277
	Y	-20625.5887	-20625.5870	-20625.5751	-20625.5413	-20625.4318	-20625.3709	-20625.2832	-20625.1345	-20625.0197	-20624.9858	-20624.9723
	Z	43.6824	43.6826	43.6840	43.6876	43.6958	43.6981	43.6986	43.6920	43.6805	43.6769	43.6756
G10	X	-112498.7318	-112498.6819	-112498.3321	-112497.3326	-112494.0474	-112492.2484	-112489.6592	-112485.2710	-112481.8823	-112480.8829	-112480.4831
	Y	-20624.6311	-20624.6294	-20624.6175	-20624.5837	-20624.4724	-20624.4114	-20624.3237	-20624.1750	-20624.0602	-20624.0264	-20624.0128
	Z	43.7020	43.7022	43.7035	43.7071	43.7152	43.7173	43.7176	43.7106	43.6988	43.6953	43.6941
SL1	X	-112498.6871	-112498.6371	-112498.2874	-112497.2879	-112493.9751	-112492.1761	-112489.5869	-112485.1987	-112481.8100	-112480.8106	-112480.4108
	Y	-20624.1523	-20624.1506	-20624.1388	-20624.1049	-20623.9927	-20623.9317	-20623.8440	-20623.6953	-20623.5805	-20623.5467	-20623.5331
	Z	43.7118	43.7120	43.7133	43.7168	43.7249	43.7269	43.7271	43.7199	43.7080	43.7046	43.7033
G11	X	-112498.6461	-112498.5961	-112498.2463	-112497.2469	-112493.9088	-112492.1098	-112489.5206	-112485.1324	-112481.7437	-112480.7443	-112480.3445
	Y	-20623.7132	-20623.7115	-20623.6996	-20623.6658	-20623.5527	-20623.4917	-20623.4040	-20623.2553	-20623.1405	-20623.1067	-20623.0931
	Z	43.7207	43.7209	43.7223	43.7257	43.7337	43.7358	43.7358	43.7284	43.7164	43.7130	43.7118
CL	X	-112498.5675	-112498.5175	-112498.1677	-112497.1680	-112493.7785	-112491.9775	-112489.3844	-112484.9874	-112481.5898	-112480.5874	-112480.1864
	Y	-20622.8716	-20622.8698	-20622.8572	-20622.8205	-20622.6886	-20622.6138	-20622.5004	-20622.2928	-20622.1190	-20622.0656	-20622.0439
	Z	43.7379	43.7381	43.7395	43.7429	43.7512	43.7533	43.7537	43.7470	43.7360	43.7331	43.7320

工事名	今熊野橋補修(その6)工事(桁製作工)		
工事場所	京都市東山区今熊野宝蔵町他地内		
図面名	線形図(その3)		
事業年度	令和8年度		
縮尺	図示	図面番号	6/25
京都市建設局土木管理部 橋りょう健全推進課			

線形図(その4)

大座標及び路面標高

(単位: m)

	A1	GE1	S1	U1	C1	J1	C2	C3	U2	S2	GE2	A2
G12	X	-112498.5641	-112498.5141	-112498.1643	-112497.1649	-112493.7761	-112491.9772	-112489.3880	-112484.9998	-112481.6111	-112480.6117	-112480.2119
	Y	-20622.8349	-20622.8332	-20622.8213	-20622.7875	-20622.6727	-20622.6117	-20622.5240	-20622.3753	-20622.2605	-20622.2267	-20622.2131
	Z	43.7372	43.7374	43.7388	43.7423	43.7509	43.7533	43.7532	43.7454	43.7333	43.7300	43.7289
G13	X	-112498.4820	-112498.4321	-112498.0823	-112497.0828	-112493.6435	-112491.8446	-112489.2554	-112484.8672	-112481.4785	-112480.4791	-112480.0793
	Y	-20621.9566	-20621.9549	-20621.9430	-20621.9092	-20621.7927	-20621.7317	-20621.6440	-20621.4953	-20621.3805	-20621.3467	-20621.3348
	Z	43.7202	43.7204	43.7217	43.7252	43.7336	43.7359	43.7366	43.7307	43.7209	43.7184	43.7177
G14	X	-112498.4000	-112498.3500	-112498.0002	-112497.0008	-112493.5109	-112491.7120	-112489.1228	-112484.7346	-112481.3459	-112480.3464	-112479.9467
	Y	-20621.0783	-20621.0766	-20621.0648	-20621.0309	-20620.9127	-20620.8517	-20620.7640	-20620.6153	-20620.5005	-20620.4667	-20620.4548
	Z	43.7031	43.7033	43.7046	43.7080	43.7164	43.7186	43.7190	43.7128	43.7029	43.7006	43.6997
G15	X	-112498.3180	-112498.2680	-112497.9182	-112496.9188	-112493.3783	-112491.5793	-112488.9901	-112484.6020	-112481.2133	-112480.2138	-112479.8141
	Y	-20620.2000	-20620.1983	-20620.1865	-20620.1526	-20620.0327	-20619.9717	-20619.8840	-20619.7353	-20619.6205	-20619.5867	-20619.5748
	Z	43.6860	43.6862	43.6875	43.6909	43.6992	43.7012	43.7015	43.6949	43.6850	43.6827	43.6820
G16	X	-112498.2359	-112498.1860	-112497.8362	-112496.8367	-112493.2457	-112491.4467	-112488.8575	-112484.4694	-112481.0806	-112480.0812	-112479.6814
	Y	-20619.3217	-20619.3201	-20619.3082	-20619.2743	-20619.1527	-20619.0917	-20619.0040	-20618.8554	-20618.7405	-20618.7067	-20618.6931
	Z	43.6690	43.6692	43.6704	43.6738	43.6819	43.6838	43.6839	43.6769	43.6670	43.6648	43.6641
SL2	X	-112498.1949	-112498.1450	-112497.7952	-112496.7957	-112493.1794	-112491.3804	-112488.7912	-112484.4031	-112481.0143	-112480.0149	-112479.6151
	Y	-20618.8826	-20618.8809	-20618.8691	-20618.8352	-20618.7127	-20618.6517	-20618.5640	-20618.4154	-20618.3006	-20618.2667	-20618.2548
	Z	43.6604	43.6606	43.6619	43.6652	43.6733	43.6751	43.6751	43.6679	43.6580	43.6559	43.6553
G17	X	-112498.1492	-112498.0993	-112497.7495	-112496.7499	-112493.1055	-112491.3065	-112488.7173	-112484.3292	-112480.9405	-112479.9410	-112479.5413
	Y	-20618.3933	-20618.3916	-20618.3797	-20618.3459	-20618.2224	-20618.1615	-20618.0737	-20617.9251	-20617.8103	-20617.7764	-20617.7629
	Z	43.6509	43.6511	43.6524	43.6556	43.6637	43.6654	43.6653	43.6579	43.6481	43.6459	43.6452
G18	X	-112498.0578	-112498.0078	-112497.6580	-112496.6586	-112492.9577	-112491.1588	-112488.5696	-112484.1814	-112480.7927	-112479.7933	-112479.3935
	Y	-20617.4146	-20617.4129	-20617.4011	-20617.3672	-20617.2418	-20617.1809	-20617.0932	-20616.9445	-20616.8297	-20616.7958	-20616.7823
	Z	43.6319	43.6321	43.6333	43.6365	43.6444	43.6460	43.6456	43.6379	43.6281	43.6261	43.6254
G19	X	-112497.9664	-112497.9164	-112497.5666	-112496.5672	-112492.8100	-112491.0110	-112488.4218	-112484.0336	-112480.6449	-112479.6455	-112479.2457
	Y	-20616.4360	-20616.4343	-20616.4224	-20616.3886	-20616.2613	-20616.2003	-20616.1126	-20615.9639	-20615.8491	-20615.8153	-20615.8034
	Z	43.6128	43.6130	43.6142	43.6174	43.6252	43.6266	43.6260	43.6178	43.6081	43.6062	43.6056
G20	X	-112497.8750	-112497.8250	-112497.4752	-112496.4758	-112492.6622	-112490.8632	-112488.2740	-112483.8859	-112480.4971	-112479.4977	-112479.0980
	Y	-20615.4573	-20615.4556	-20615.4438	-20615.4099	-20615.2807	-20615.2198	-20615.1320	-20614.9834	-20614.8686	-20614.8347	-20614.8229
	Z	43.5938	43.5940	43.5952	43.5983	43.6059	43.6071	43.6063	43.5978	43.5882	43.5864	43.5858
G21	X	-112497.7836	-112497.7336	-112497.3838	-112496.3844	-112492.5144	-112490.7155	-112488.1263	-112483.7381	-112480.3494	-112479.3500	-112478.9502
	Y	-20614.4786	-20614.4770	-20614.4651	-20614.4312	-20614.3001	-20614.2392	-20614.1515	-20614.0028	-20613.8880	-20613.8541	-20613.8406
	Z	43.5747	43.5749	43.5761	43.5791	43.5866	43.5877	43.5866	43.5777	43.5683	43.5666	43.5661
R4	X	-112497.7773	-112497.7273	-112497.3775	-112496.3781	-112492.5042	-112490.7052	-112488.1160	-112483.7279	-112480.3391	-112479.3397	-112478.9399
	Y	-20614.4109	-20614.4092	-20614.3973	-20614.3635	-20614.2322	-20614.1713	-20614.0836	-20613.9349	-20613.8201	-20613.7862	-20613.7744
	Z	43.5734	43.5736	43.5748	43.5778	43.5853	43.5863	43.5852	43.5763	43.5669	43.5652	43.5647
R3	X	-112497.7613	-112497.7114	-112497.3616	-112496.3621	-112492.4784	-112490.6795	-112488.0903	-112483.7021	-112480.3134	-112479.3140	-112478.9142
	Y	-20614.2403	-20614.2386	-20614.2267	-20614.1929	-20614.0613	-20614.0003	-20613.9126	-20613.7639	-20613.6491	-20613.6153	-20613.6034
	Z	43.7235	43.7237	43.7248	43.7279	43.7353	43.7363	43.7352	43.7262	43.7169	43.7152	43.7146
G22	X	-112497.6922	-112497.6422	-112497.2924	-112496.2930	-112492.3667	-112490.5677	-112487.9785	-112483.5903	-112480.2016	-112479.2022	-112478.8024
	Y	-20613.5000	-20613.4983	-20613.4864	-20613.4526	-20613.3196	-20613.2586	-20613.1709	-20613.0222	-20612.9074	-20612.8736	-20612.8617
	Z	43.7386	43.7387	43.7399	43.7429	43.7502	43.7511	43.7498	43.7405	43.7314	43.7297	43.7292
G23	X	-112497.6008	-112497.5508	-112497.2010	-112496.2016	-112492.2189	-112490.4199	-112487.8307	-112483.4426	-112480.0538	-112479.0544	-112478.6546
	Y	-20612.5213	-20612.5196	-20612.5078	-20612.4739	-20612.3390	-20612.2781	-20612.1903	-20612.0417	-20611.9269	-20611.8930	-20611.8812
	Z	43.7585	43.7587	43.7598	43.7627	43.7698	43.7706	43.7691	43.7594	43.7505	43.7490	43.7485
G24	X	-112497.5094	-112497.4594	-112497.1096	-112496.1102	-112492.0711	-112490.2722	-112487.6830	-112483.2948	-112479.9061	-112478.9066	-112478.5069
	Y	-20611.5427	-20611.5410	-20611.5291	-20611.4953	-20611.3584	-20611.2975	-20611.2098	-20611.0611	-20610.9463	-20610.9124	-20610.8989
	Z	43.7784	43.7786	43.7797	43.7826	43.7895	43.7901	43.7884	43.7783	43.7697	43.7683	43.7678
R2	X	-112497.5054	-112497.4554	-112497.1056	-112496.1062	-112492.0647	-112490.2657	-112487.6765	-112483.2884	-112479.8996	-112478.9002	-112478.5004
	Y	-20611.5000	-20611.4983	-20611.4865	-20611.4526	-20611.3157	-20611.2547	-20611.1670	-20611.0184	-20610.9036	-20610.8697	-20610.8561
	Z	43.7793	43.7794	43.7806	43.7834	43.7903	43.7910	43.7892	43.7791	43.7705	43.7691	43.7687
R1	X	-112497.4637	-112497.4137	-112497.0639	-112496.0645	-112491.9972	-112490.1983	-112487.6091	-112483.2209	-112479.8322	-112478.8328	-112478.4330
	Y	-20611.0533	-20611.0517	-20611.0398	-20611.0059	-20610.8681	-20610.8072	-20610.7195	-20610.5708	-20610.4560	-20610.4221	-20610.4086
	Z	44.6795	44.6796	44.6807	44.6836	44.6904	44.6910	44.6891	44.6789	44.6704	44.6690	44.6686

工事名	今熊野橋補修(その6)工事(桁製作工)		
工事場所	京都市東山区今熊野宝蔵町他地内		
図面名	線形図(その4)		
事業年度	令和8年度		
縮尺	図示	図面番号	7/25
京都市建設局土木管理部 橋りょう健全推進課			

線形図(その5)

小座標及び路面標高

(単位: m)

	A1	GE1	S1	U1	C1	J1	C2	C3	U2	S2	GE2	A2
L1	X	-1.3810	-1.3310	-0.9810	0.0190	2.7820	7.1726	11.5633	14.9540	15.9540	16.3040	16.3540
	Y	10.8159	10.8159	10.8159	10.8159	10.8159	10.8159	10.8159	10.8159	10.8159	10.8159	10.8159
	Z	44.5829	44.5831	44.5847	44.5887	44.5975	44.6011	44.6036	44.6004	44.5606	44.5355	43.5841
L2	X	-1.3242	-1.2742	-0.9242	0.0758	2.8645	7.2552	11.6459	15.0366	15.9650	16.3040	16.3540
	Y	10.3709	10.3709	10.3709	10.3709	10.3709	10.3709	10.3709	10.3709	10.7566	10.8159	10.8159
	Z	43.6831	43.6834	43.6849	43.6890	43.6977	43.7013	43.7037	43.7002	43.6582	43.5854	43.5841
G1	X	-1.3201	-1.2701	-0.9201	0.0799	2.8705	7.2611	11.6518	15.0425	16.0425	16.3925	16.4425
	Y	10.3389	10.3389	10.3389	10.3389	10.3389	10.3389	10.3389	10.3389	10.3389	10.3389	10.3389
	Z	43.6825	43.6827	43.6843	43.6883	43.6970	43.7006	43.7030	43.6996	43.6578	43.5851	43.5838
G2	X	-1.1983	-1.1483	-0.7983	0.2017	3.0474	7.4381	11.8288	15.2195	16.2195	16.5695	16.6195
	Y	9.3849	9.3849	9.3849	9.3849	9.3849	9.3849	9.3849	9.3849	9.3849	9.3849	9.3849
	Z	43.6640	43.6642	43.6657	43.6697	43.6784	43.6818	43.6840	43.6802	43.6473	43.5844	43.5831
G3	X	-1.0765	-1.0265	-0.6765	0.3235	3.2244	7.6151	12.0058	15.3965	16.3965	16.7465	16.7965
	Y	8.4309	8.4309	8.4309	8.4309	8.4309	8.4309	8.4309	8.4309	8.4309	8.4309	8.4309
	Z	43.6454	43.6457	43.6472	43.6511	43.6597	43.6630	43.6649	43.6607	43.6402	43.5838	43.5824
L3	X	-0.9909	-0.9409	-0.5909	0.4091	3.3487	7.7394	12.1301	15.5208	16.5208	16.8708	16.9208
	Y	7.7609	7.7609	7.7609	7.7609	7.7609	7.7609	7.7609	7.7609	7.7609	7.7609	7.7609
	Z	43.6324	43.6326	43.6341	43.6380	43.6466	43.6498	43.6515	43.6471	43.6372	43.5854	43.5841
L4	X	-0.9667	-0.9167	-0.5667	0.4333	3.3840	7.7747	12.1653	15.5560	16.5560	16.9060	16.9560
	Y	7.5709	7.5709	7.5709	7.5709	7.5709	7.5709	7.5709	7.5709	7.5709	7.5709	7.5709
	Z	43.5825	43.5827	43.5842	43.5881	43.5967	43.5998	43.6015	43.5970	43.5870	43.5854	43.5841
L4'	X	-0.9667	-0.9167	-0.5667	0.4333	3.3840	7.7747	12.1653	15.5560	16.5560	16.9060	16.9560
	Y	7.5709	7.5709	7.5709	7.5709	7.5709	7.5709	7.5709	7.5709	7.5709	7.5709	7.5709
	Z	43.5825	43.5827	43.5842	43.5881	43.5967	43.5998	43.6015	43.5970	43.5870	43.5854	43.5841
G4	X	-0.9547	-0.9047	-0.5547	0.4453	3.4014	7.7921	12.1828	15.5735	16.5735	16.9235	16.9735
	Y	7.4769	7.4769	7.4769	7.4769	7.4769	7.4769	7.4769	7.4769	7.4769	7.4769	7.4769
	Z	43.5845	43.5847	43.5861	43.5900	43.5986	43.6017	43.6034	43.5988	43.5888	43.5850	43.5837
G5	X	-0.8329	-0.7829	-0.4329	0.5671	3.5784	7.9691	12.3598	15.7504	16.7504	17.1004	17.1504
	Y	6.5229	6.5229	6.5229	6.5229	6.5229	6.5229	6.5229	6.5229	6.5229	6.5229	6.5229
	Z	43.6041	43.6043	43.6057	43.6095	43.6181	43.6210	43.6225	43.6175	43.6072	43.6033	43.6020
G6	X	-0.7111	-0.6611	-0.3111	0.6889	3.7554	8.1461	12.5368	15.9274	16.9274	17.2774	17.3274
	Y	5.5689	5.5689	5.5689	5.5689	5.5689	5.5689	5.5689	5.5689	5.5689	5.5689	5.5689
	Z	43.6237	43.6239	43.6253	43.6291	43.6375	43.6403	43.6416	43.6362	43.6255	43.6217	43.6205
G7	X	-0.5892	-0.5392	-0.1892	0.8108	3.9324	8.3231	12.7137	16.1044	17.1044	17.4544	17.5044
	Y	4.6149	4.6149	4.6149	4.6149	4.6149	4.6149	4.6149	4.6149	4.6149	4.6149	4.6149
	Z	43.6433	43.6435	43.6449	43.6486	43.6569	43.6596	43.6606	43.6548	43.6438	43.6401	43.6389
G8	X	-0.4674	-0.4174	-0.0674	0.9326	4.1094	8.5001	12.8907	16.2814	17.2814	17.6314	17.6814
	Y	3.6609	3.6609	3.6609	3.6609	3.6609	3.6609	3.6609	3.6609	3.6609	3.6609	3.6609
	Z	43.6628	43.6630	43.6644	43.6681	43.6764	43.6789	43.6796	43.6734	43.6621	43.6585	43.6573
G9	X	-0.3456	-0.2956	0.0544	1.0544	4.2864	8.6770	13.0677	16.4584	17.4584	17.8084	17.8584
	Y	2.7069	2.7069	2.7069	2.7069	2.7069	2.7069	2.7069	2.7069	2.7069	2.7069	2.7069
	Z	43.6824	43.6826	43.6840	43.6876	43.6958	43.6981	43.6986	43.6920	43.6805	43.6769	43.6758
G10	X	-0.2238	-0.1738	0.1762	1.1762	4.4634	8.8540	13.2447	16.6354	17.6354	17.9854	18.0354
	Y	1.7529	1.7529	1.7529	1.7529	1.7529	1.7529	1.7529	1.7529	1.7529	1.7529	1.7529
	Z	43.7020	43.7022	43.7035	43.7071	43.7152	43.7173	43.7176	43.7106	43.6988	43.6953	43.6942
SL1	X	-0.1629	-0.1129	0.2371	1.2371	4.5519	8.9425	13.3332	16.7239	17.7239	18.0739	18.1239
	Y	1.2759	1.2759	1.2759	1.2759	1.2759	1.2759	1.2759	1.2759	1.2759	1.2759	1.2759
	Z	43.7118	43.7120	43.7133	43.7168	43.7249	43.7269	43.7271	43.7199	43.7080	43.7046	43.7035
G11	X	-0.1071	-0.0571	0.2929	1.2929	4.6330	9.0237	13.4144	16.8050	17.8050	18.1550	18.2050
	Y	0.8384	0.8384	0.8384	0.8384	0.8384	0.8384	0.8384	0.8384	0.8384	0.8384	0.8384
	Z	43.7207	43.7209	43.7223	43.7257	43.7337	43.7358	43.7358	43.7284	43.7164	43.7130	43.7120
CL	X	0.0000	0.0500	0.4001	1.4005	4.7924	9.1904	13.5919	16.9935	17.9971	18.3484	18.3986
	Y	0.0000	-0.0001	-0.0009	-0.0037	-0.0208	-0.0345	-0.0600	-0.1187	-0.1773	-0.2039	-0.2049
	Z	43.7379	43.7381	43.7395	43.7429	43.7512	43.7533	43.7537	43.7470	43.7360	43.7331	43.7320

工事名	今熊野橋補修(その6)工事(桁製作工)		
工事場所	京都市東山区今熊野宝蔵町他地内		
図面名	線形図(その5)		
事業年度	令和8年度		
縮尺	図示	図面番号	8/25
京都市建設局土木管理部 橋りょう健全推進課			

線形図(その6)

小座標及び路面標高

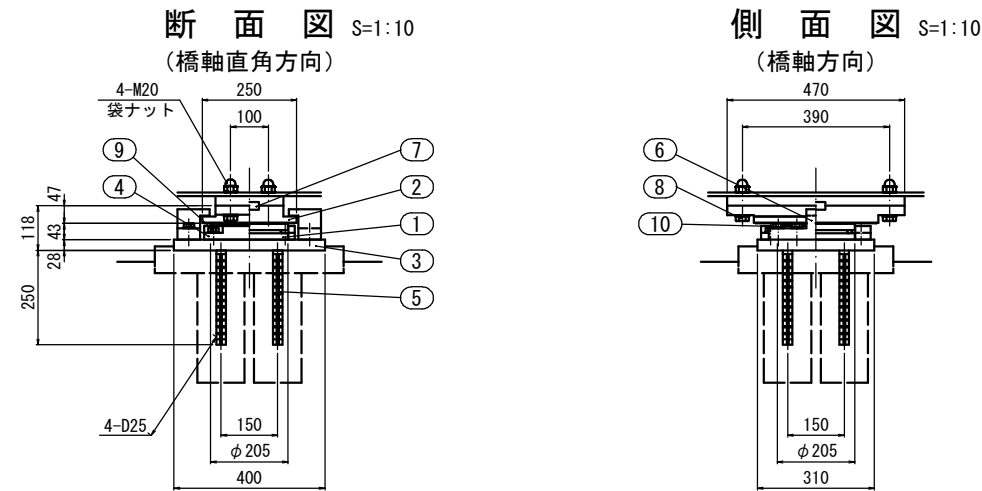
(単位: m)

	A1	GE1	S1	U1	C1	J1	C2	C3	U2	S2	GE2	A2	
G12	X	0.0047	0.0547	0.4047	1.4047	4.7953	6.5953	9.1860	13.5767	16.9674	17.9674	18.3174	18.3674
	Y	-0.0366	-0.0366	-0.0366	-0.0366	-0.0366	-0.0366	-0.0366	-0.0366	-0.0366	-0.0366	-0.0366	-0.0366
	Z	43.7372	43.7374	43.7388	43.7423	43.7509	43.7533	43.7532	43.7454	43.7333	43.7300	43.7289	43.7288
G13	X	0.1164	0.1664	0.5164	1.5164	4.9577	6.7577	9.3484	13.7390	17.1297	18.1297	18.4797	18.5297
	Y	-0.9116	-0.9116	-0.9116	-0.9116	-0.9116	-0.9116	-0.9116	-0.9116	-0.9116	-0.9116	-0.9116	-0.9116
	Z	43.7202	43.7204	43.7217	43.7252	43.7336	43.7359	43.7366	43.7307	43.7209	43.7184	43.7177	43.7176
G14	X	0.2281	0.2781	0.6281	1.6281	5.1200	6.9200	9.5107	13.9014	17.2920	18.2920	18.6420	18.6920
	Y	-1.7866	-1.7866	-1.7866	-1.7866	-1.7866	-1.7866	-1.7866	-1.7866	-1.7866	-1.7866	-1.7866	-1.7866
	Z	43.7031	43.7033	43.7046	43.7080	43.7164	43.7186	43.7190	43.7128	43.7029	43.7006	43.6998	43.6997
G15	X	0.3398	0.3898	0.7398	1.7398	5.2823	7.0823	9.6730	14.0637	17.4544	18.4544	18.8044	18.8544
	Y	-2.6616	-2.6616	-2.6616	-2.6616	-2.6616	-2.6616	-2.6616	-2.6616	-2.6616	-2.6616	-2.6616	-2.6616
	Z	43.6860	43.6862	43.6875	43.6909	43.6992	43.7012	43.7015	43.6949	43.6850	43.6827	43.6820	43.6819
G16	X	0.4516	0.5016	0.8516	1.8516	5.4447	7.2447	9.8354	14.2260	17.6167	18.6167	18.9667	19.0167
	Y	-3.5366	-3.5366	-3.5366	-3.5366	-3.5366	-3.5366	-3.5366	-3.5366	-3.5366	-3.5366	-3.5366	-3.5366
	Z	43.6690	43.6692	43.6704	43.6738	43.6819	43.6838	43.6839	43.6769	43.6670	43.6648	43.6642	43.6641
SL2	X	0.5074	0.5574	0.9074	1.9074	5.5258	7.3258	9.9165	14.3072	17.6979	18.6979	19.0479	19.0979
	Y	-3.9741	-3.9741	-3.9741	-3.9741	-3.9741	-3.9741	-3.9741	-3.9741	-3.9741	-3.9741	-3.9741	-3.9741
	Z	43.6604	43.6606	43.6619	43.6652	43.6733	43.6751	43.6751	43.6679	43.6580	43.6559	43.6553	43.6552
G17	X	0.5697	0.6197	0.9697	1.9697	5.6163	7.4163	10.0070	14.3976	17.7883	18.7883	19.1383	19.1883
	Y	-4.4616	-4.4616	-4.4616	-4.4616	-4.4616	-4.4616	-4.4616	-4.4616	-4.4616	-4.4616	-4.4616	-4.4616
	Z	43.6509	43.6511	43.6524	43.6556	43.6637	43.6654	43.6653	43.6579	43.6481	43.6459	43.6453	43.6452
G18	X	0.6942	0.7442	1.0942	2.0942	5.7972	7.5972	10.1878	14.5785	17.9692	18.9692	19.3192	19.3692
	Y	-5.4366	-5.4366	-5.4366	-5.4366	-5.4366	-5.4366	-5.4366	-5.4366	-5.4366	-5.4366	-5.4366	-5.4366
	Z	43.6319	43.6321	43.6333	43.6365	43.6444	43.6460	43.6456	43.6379	43.6281	43.6261	43.6255	43.6254
G19	X	0.8187	0.8687	1.2187	2.2187	5.9781	7.7781	10.3687	14.7594	18.1501	19.1501	19.5001	19.5501
	Y	-6.4116	-6.4116	-6.4116	-6.4116	-6.4116	-6.4116	-6.4116	-6.4116	-6.4116	-6.4116	-6.4116	-6.4116
	Z	43.6128	43.6130	43.6142	43.6174	43.6252	43.6266	43.6260	43.6178	43.6081	43.6062	43.6057	43.6056
G20	X	0.9431	0.9931	1.3431	2.3431	6.1589	7.9589	10.5496	14.9403	18.3310	19.3310	19.6810	19.7310
	Y	-7.3866	-7.3866	-7.3866	-7.3866	-7.3866	-7.3866	-7.3866	-7.3866	-7.3866	-7.3866	-7.3866	-7.3866
	Z	43.5938	43.5940	43.5952	43.5983	43.6059	43.6071	43.6063	43.5978	43.5882	43.5864	43.5859	43.5858
G21	X	1.0676	1.1176	1.4676	2.4676	6.3398	8.1398	10.7305	15.1212	18.5119	19.5119	19.8619	19.9119
	Y	-8.3616	-8.3616	-8.3616	-8.3616	-8.3616	-8.3616	-8.3616	-8.3616	-8.3616	-8.3616	-8.3616	-8.3616
	Z	43.5747	43.5749	43.5761	43.5791	43.5866	43.5877	43.5866	43.5777	43.5683	43.5666	43.5661	43.5661
R4	X	1.0763	1.1263	1.4763	2.4763	6.3523	8.1523	10.7430	15.1337	18.5244	19.5244	19.8744	19.9244
	Y	-8.4291	-8.4291	-8.4291	-8.4291	-8.4291	-8.4291	-8.4291	-8.4291	-8.4291	-8.4291	-8.4291	-8.4291
	Z	43.5734	43.5736	43.5748	43.5778	43.5853	43.5863	43.5852	43.5763	43.5669	43.5652	43.5647	43.5647
R3	X	1.0980	1.1480	1.4980	2.4980	6.3839	8.1839	10.7746	15.1652	18.5559	19.5559	19.9059	19.9559
	Y	-8.5991	-8.5991	-8.5991	-8.5991	-8.5991	-8.5991	-8.5991	-8.5991	-8.5991	-8.5991	-8.5991	-8.5991
	Z	43.7235	43.7237	43.7248	43.7279	43.7353	43.7363	43.7352	43.7262	43.7169	43.7152	43.7147	43.7146
G22	X	1.1921	1.2421	1.5921	2.5921	6.5207	8.3207	10.9114	15.3021	18.6927	19.6927	20.0427	20.0927
	Y	-9.3366	-9.3366	-9.3366	-9.3366	-9.3366	-9.3366	-9.3366	-9.3366	-9.3366	-9.3366	-9.3366	-9.3366
	Z	43.7386	43.7387	43.7399	43.7429	43.7502	43.7511	43.7498	43.7405	43.7314	43.7297	43.7293	43.7292
G23	X	1.3166	1.3666	1.7166	2.7166	6.7016	8.5016	11.0923	15.4829	18.8736	19.8736	20.2236	20.2736
	Y	-10.3116	-10.3116	-10.3116	-10.3116	-10.3116	-10.3116	-10.3116	-10.3116	-10.3116	-10.3116	-10.3116	-10.3116
	Z	43.7585	43.7587	43.7598	43.7627	43.7698	43.7706	43.7691	43.7594	43.7505	43.7490	43.7486	43.7485
G24	X	1.4411	1.4911	1.8411	2.8411	6.8825	8.6825	11.2732	15.6638	19.0545	20.0545	20.4045	20.4545
	Y	-11.2866	-11.2866	-11.2866	-11.2866	-11.2866	-11.2866	-11.2866	-11.2866	-11.2866	-11.2866	-11.2866	-11.2866
	Z	43.7784	43.7786	43.7797	43.7826	43.7895	43.7901	43.7884	43.7783	43.7697	43.7683	43.7679	43.7678
R2	X	1.4465	1.4965	1.8465	2.8465	6.8904	8.6904	11.2810	15.6717	19.0624	20.0624	20.4124	20.4624
	Y	-11.3291	-11.3291	-11.3291	-11.3291	-11.3291	-11.3291	-11.3291	-11.3291	-11.3291	-11.3291	-11.3291	-11.3291
	Z	43.7793	43.7794	43.7806	43.7834	43.7903	43.7910	43.7892	43.7791	43.7705	43.7691	43.7687	43.7687
R1	X	1.5034	1.5534	1.9034	2.9034	6.9729	8.7729	11.3636	15.7543	19.1450	20.1450	20.4950	20.5450
	Y	-11.7741	-11.7741	-11.7741	-11.7741	-11.7741	-11.7741	-11.7741	-11.7741	-11.7741	-11.7741	-11.7741	-11.7741
	Z	44.6795	44.6796	44.6807	44.6836	44.6904	44.6910	44.6891	44.6789	44.6704	44.6690	44.6687	44.6686

工事名	今熊野橋補修(その6)工事(桁製作工)		
工事場所	京都市東山区今熊野宝蔵町他地内		
図面名	線形図(その6)		
事業年度	令和8年度		
縮尺	図示	図面番号	9/25
京都市建設局土木管理部 橋りょう健全推進課			

支承詳細図(その1)

A1 可動ゴム支承装置



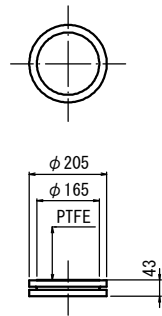
設計条件

反力 (kN)		A1	
最大反力	Rmax	280	
最大反力 (回転照査用)	Rmax2	110	
死荷重反力	RD	240	
照査荷重	R1L	20	
最大水平力	橋軸方向	RHeq1	28
	橋軸直角方向	RHeq2	117
	サイドブロック	RHeq3	117
上向きの地震力	Ru	-72	
変位量 (mm)			
照査荷重時の変位量	δ_{cL}	0.111	
回転変位量	δ_r	0.259	
水平変位量	常時・橋軸方向	$\Delta L1$	13
	地震時・橋軸方向	$\Delta Le1$	-
	地震時・橋軸直角方向	$\Delta Le2$	-
性能			
ゴムの種類及び呼び	材料・G	NR-G10	
圧縮ばね定数 (kN/mm)	Kv	180	
試験変位量	せん断ひずみ (%)	γ_S	-
	変位量 (mm)	UB	-

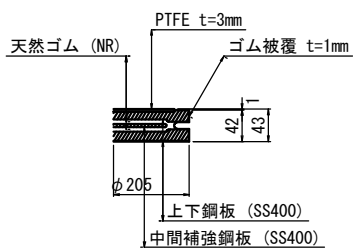
材料表 (1組当り)

部番	部品名称	材質	個数	重量(kg)	備考
1	弾性荷重支持板	NR, SS400, PTFE	1	7.7	NR(天然ゴム)
2	スライディングプレート	SM490A, SUS316	1	29.4	
3	ベースプレート	SM490A	1	26.6	
4	ストッパー	SM490A or SCW480N	1	8.6	
5	アンカーボルト	SD345	4	4.3	
6	サイドブロック	SM490A or SCW480N	2	9.3	
7	せん断キー	SM490A or S35CN	1	0.3	
8	桁取付ボルト, ワッシャー	強度区分 8.8	4	1.2	
9	ストッパーボルト, ワッシャー	強度区分 8.8	4	0.3	
10	サイドブロックボルト, ワッシャー	強度区分 8.8	8	1.0	
合計				88.7	(kg)

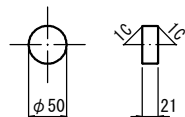
① 弾性荷重支持板 S=1:10 (400KN用)



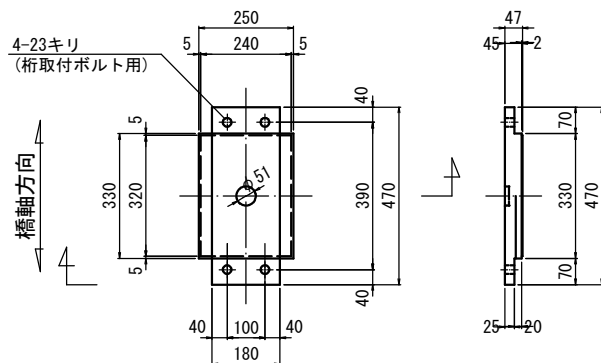
荷重支持板詳細図 S=1:5



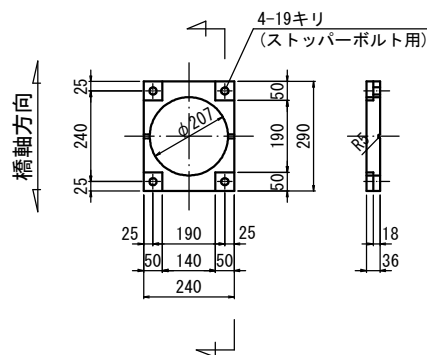
⑦ せん断キー S=1:5



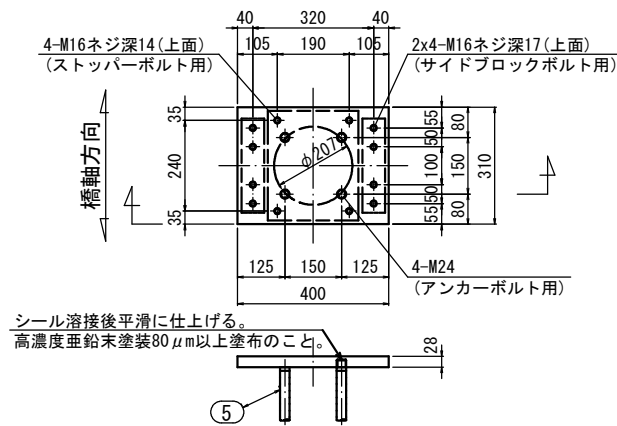
② スライディングプレート S=1:10



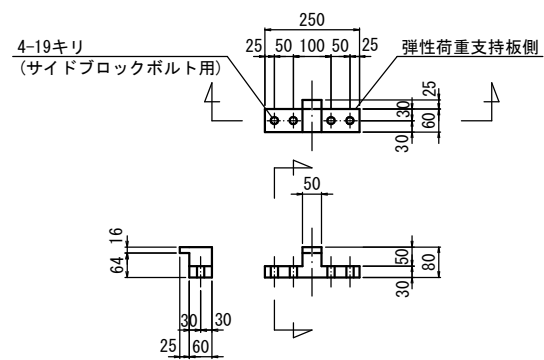
④ ストッパー S=1:10



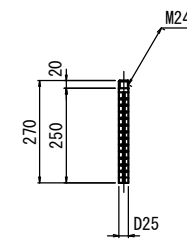
③ ベースプレート S=1:10



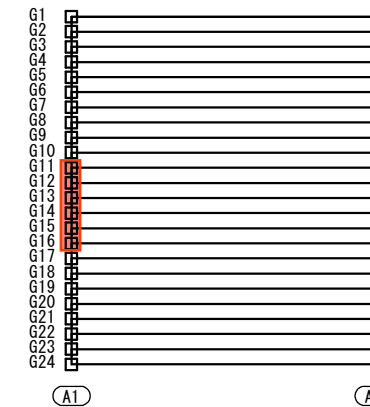
⑥ サイドブロック S=1:10



⑤ アンカーボルト S=1:10



位置図



■ : 本工事施工箇所

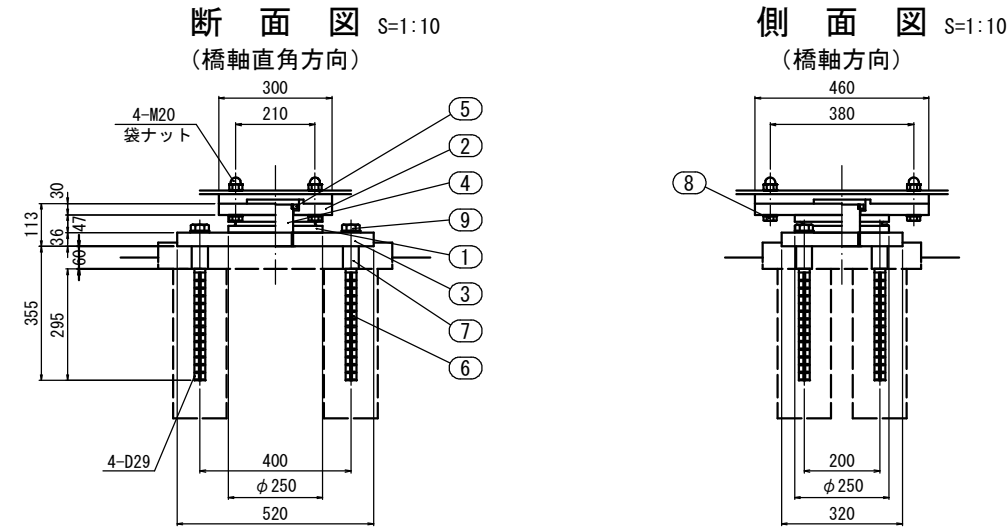
工事名	今熊野橋補修(その6)工事(桁製作工)		
工事場所	京都市東山区今熊野宝蔵町他地内		
図面名	支承詳細図(その1)		
事業年度	令和8年度		
縮尺	図示	図面番号	10/25
京都市建設局土木管理部 橋りょう健全推進課			

- ※1 道路橋支保便覧準拠。
- ※2 使用材料は道路橋支保便覧2.9に適合。
- ※3 部番を○で囲んだ部品は溶融亜鉛めっきとする。JIS H 8641 HDZT77、ボルト類はHDZT49とする。
- ※4 ゴム支承の重量は施工上の参考重量を示す。
- ※5 製作・施工に必要なボルト穴は適宜設けること。
- ※6 必要なアイボルト本数は協議して決定すること。
- ※7 全体吊りの吊具はナイロンスリングで行うこと。

- ⑧ 桁取付ボルト, ワッシャー M20 x 85 強度区分 8.8
- ⑨ ストッパーボルト, ワッシャー M16 x 35 強度区分 8.8
- ⑩ サイドブロックボルト, ワッシャー M16 x 50 強度区分 8.8

支承詳細図(その2)

A2-G1~G22 固定ゴム支承装置



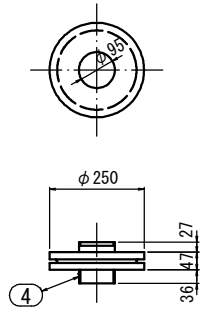
設計条件

反力 (kN)		A2	
最大反力	Rmax		350
最大反力 (回転照査用)	Rmax2		110
死荷重反力	RD		200
照査荷重	R1L		75
最大水平力	橋軸方向	RHeq1	268
	橋軸直角方向	RHeq2	134
上向きの地震力	Ru		-153
変位量 (mm)			
照査荷重時の変位量	δ_{cL}		0.441
回転変位量	δ_r		0.328
水平変位量	常時・橋軸方向	$\Delta L1$	-
	地震時・橋軸方向	$\Delta Le1$	-
	地震時・橋軸直角方向	$\Delta Le2$	-
性能			
ゴムの種類及び呼び	材料・G		NR-G10
圧縮ばね定数 (kN/mm)	Kv		170
試験変位量	せん断ひずみ (%)	γ_S	-
	変位量 (mm)	UB	-

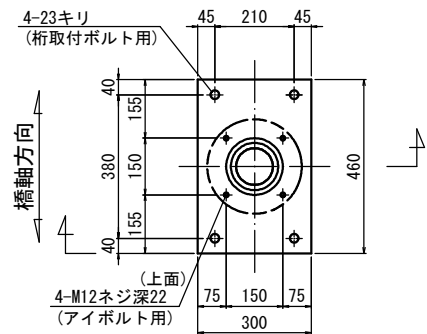
材料表 (1組当り)

部番	部品名称	材質	個数	重量(kg)	備考
1	弾性荷重支持板	NR, SS400	1	10.1	NR(天然ゴム)
②	上沓	SM490A	1	30.1	
③	ベースプレート	SM490A	1	44.2	
④	シンボウ	S45CN	1	6.1	
⑤	リングナット	S45CN	1	0.2	
6	アンカーボルト	SD345	4	6.5	
7	カップラー	S45CN	4	1.5	
⑧	桁取付ボルト, ワッシャー	強度区分 8.8	4	1.2	
⑨	カップラーボルト, ワッシャー	強度区分 8.8	4	2.0	
10	アイボルト	SS400	-	-	M12
合計				101.9	(kg)

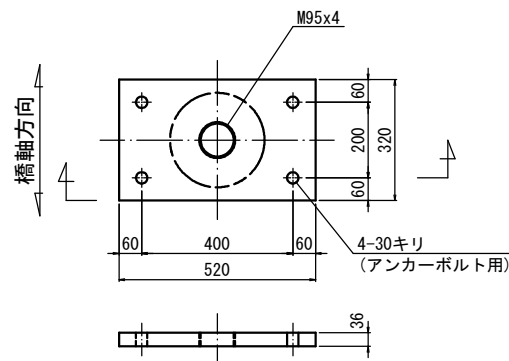
① 弾性荷重支持板 S=1:10



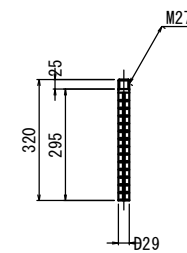
② 上沓 S=1:10



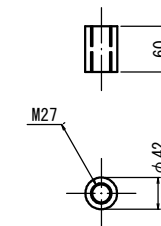
③ ベースプレート S=1:10



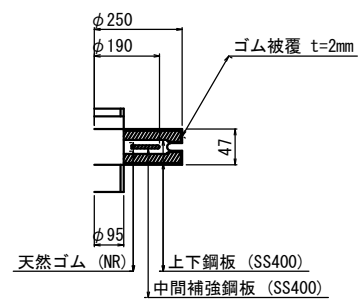
⑥ アンカーボルト S=1:10



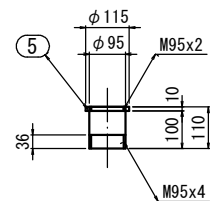
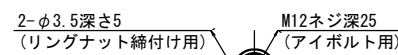
⑦ カップラー S=1:5



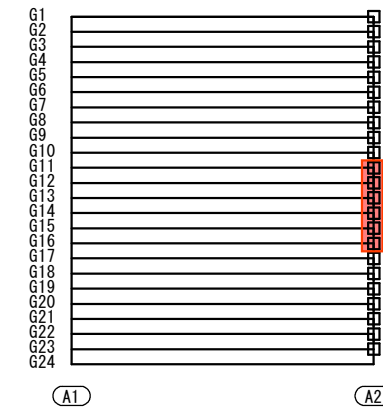
荷重支持板詳細図 S=1:5



④ シンボウ S=1:10



位置図



■ : 本工事施工箇所

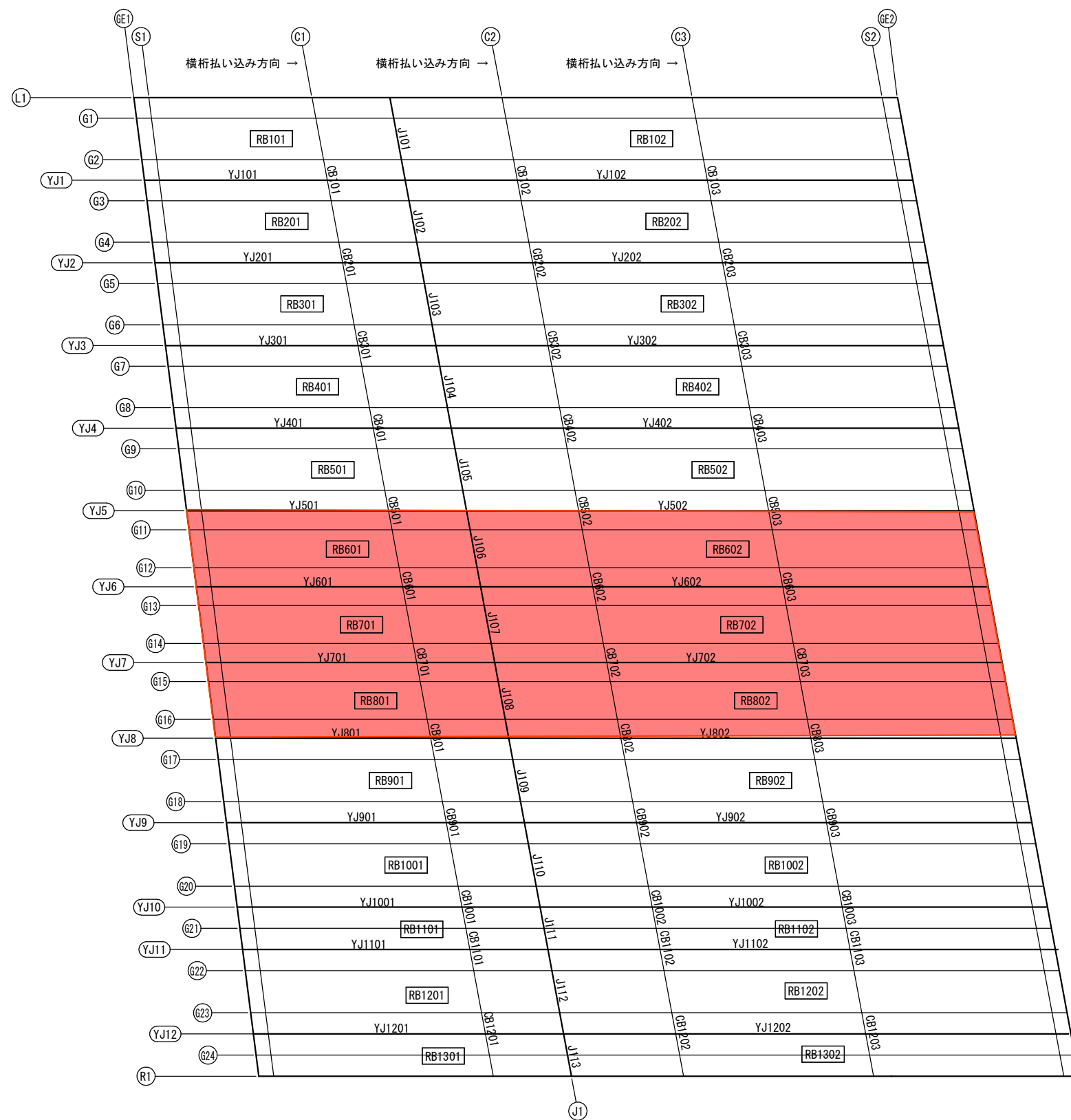
工事名	今熊野橋補修(その6)工事(桁製作工)		
工事場所	京都市東山区今熊野宝蔵町他地内		
図面名	支承詳細図(その2)		
事業年度	令和8年度		
縮尺	図示	図面番号	11/25
京都市建設局土木管理部 橋りょう健全推進課			

- ※1 道路橋支保便覧準拠。
- ※2 使用材料は道路橋支保便覧2.9に適合。
- ※3 部番を○で囲んだ部品は溶融亜鉛めっきとする。
JIS H 8641 HDZT77、ボルト類はHDZT49とする。
- ※4 ゴム支承の重量は施工上の参考重量を示す。
- ※5 シンボウ、リングナットはめっき後ねじ加工のこと。
- ※6 製作・施工に必要なボルト穴は適宜設けること。
- ※7 必要なアイボルト本数は協議して決定すること。

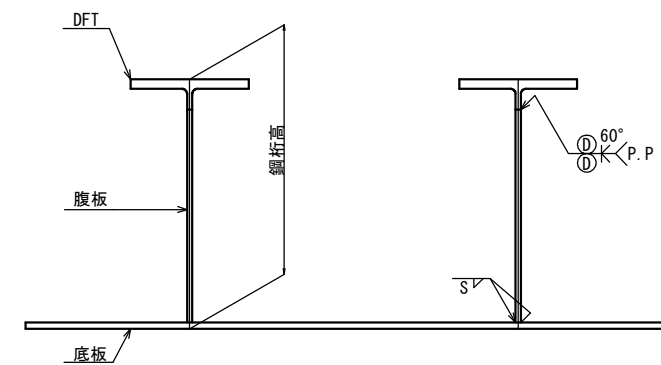
- ⑧ 桁取付ボルト, ワッシャー M20 x 90 強度区分 8.8
- ⑨ カップラーボルト, ワッシャー M27 x 65 強度区分 8.8

主構詳細図(その1)

RBパネル割付図



RBパネル断面



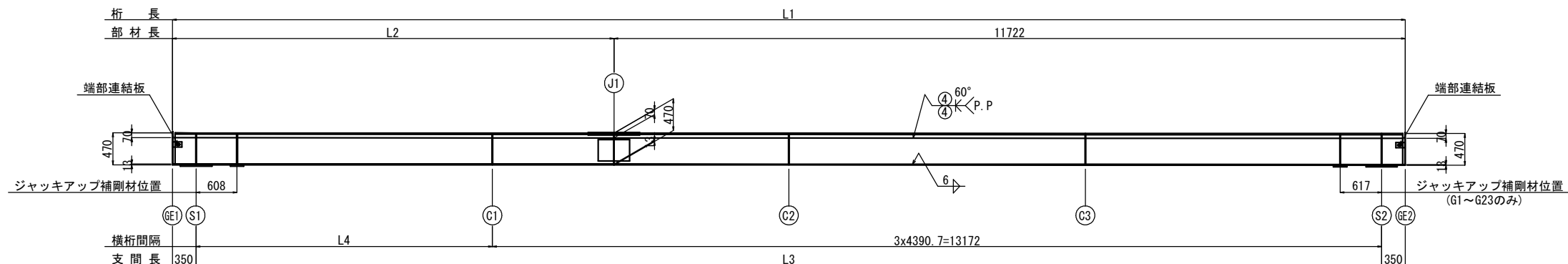
 : 本工事施工箇所

工事名	今熊野橋補修(その6)工事(桁製作工)		
工事場所	京都市東山区今熊野宝蔵町他地内		
図面名	主構詳細図(その1)		
事業年度	令和8年度		
縮尺	1/60	図面番号	12/25
京都市建設局土木管理部 橋りょう健全推進課			

主構詳細図(その3) S=1:40

腹板

G1-G24



製作数 : 各 1 組

1-WEB PL Hw x t x L (材質)

		Hw	t	L	材質
RB101	G1	387	12	5900	SM490YA
RB101	G2	387	12	5955	SM490YA
RB201	G3	387	12	6010	SM490YA
RB201	G4	387	12	6065	SM490YA
RB301	G5	387	12	6120	SM490YA
RB301	G6	387	12	6175	SM490YA
RB401	G7	387	12	6231	SM490YA
RB401	G8	387	12	6286	SM490YA
RB501	G9	387	12	6341	SM490YA
RB501	G10	387	12	6396	SM490YA
RB601	G11	387	12	6449	SM490YA
RB601	G12	387	12	6500	SM490YA
RB701	G13	387	12	6550	SM490YA
RB701	G14	387	12	6601	SM490YA
RB801	G15	387	12	6652	SM490YA
RB801	G16	387	12	6702	SM490YA
RB901	G17	387	12	6756	SM490YA
RB901	G18	387	12	6812	SM490YA
RB1001	G19	387	12	6868	SM490YA
RB1001	G20	387	12	6925	SM490YA
RB1101	G21	387	12	6981	SM490YA
RB1201	G22	387	12	7038	SM490YA
RB1201	G23	387	12	7094	SM490YA
RB1301	G24	387	12	7150	SM490YA

		Hw	t	L	材質
RB102	G1	387	12	11680	SM490YA
RB102	G2	387	12	11680	SM490YA
RB202	G3	387	12	11680	SM490YA
RB202	G4	387	12	11680	SM490YA
RB302	G5	387	12	11680	SM490YA
RB302	G6	387	12	11680	SM490YA
RB402	G7	387	12	11680	SM490YA
RB402	G8	387	12	11680	SM490YA
RB502	G9	387	12	11680	SM490YA
RB502	G10	387	12	11680	SM490YA
RB602	G11	387	12	11680	SM490YA
RB602	G12	387	12	11680	SM490YA
RB702	G13	387	12	11680	SM490YA
RB702	G14	387	12	11680	SM490YA
RB802	G15	387	12	11680	SM490YA
RB802	G16	387	12	11680	SM490YA
RB902	G17	387	12	11680	SM490YA
RB902	G18	387	12	11680	SM490YA
RB1002	G19	387	12	11680	SM490YA
RB1002	G20	387	12	11680	SM490YA
RB1102	G21	387	12	11680	SM490YA
RB1202	G22	387	12	11680	SM490YA
RB1202	G23	387	12	11680	SM490YA
RB1302	G24	387	12	11680	SM490YA

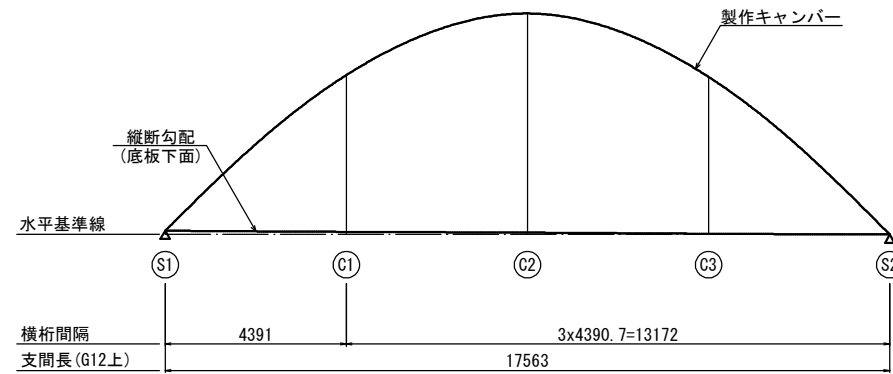
	L1	L2	L3	L4
G1	17663	5941	16963	3791
G2	17718	5996	17018	3846
G3	17773	6051	17073	3901
G4	17828	6106	17128	3956
G5	17883	6161	17183	4011
G6	17938	6216	17238	4066
G7	17994	6272	17294	4122
G8	18049	6327	17349	4177
G9	18104	6382	17404	4232
G10	18159	6437	17459	4287
G11	18212	6490	17512	4340
G12	18263	6541	17563	4391
G13	18314	6591	17614	4442
G14	18364	6642	17664	4492
G15	18415	6693	17715	4543
G16	18465	6743	17765	4593
G17	18519	6797	17819	4647
G18	18575	6853	17875	4703
G19	18631	6909	17931	4759
G20	18688	6966	17988	4816
G21	18744	7022	18044	4872
G22	18801	7079	18101	4929
G23	18857	7135	18157	4985
G24	18913	7191	18213	5041

工事名	今熊野橋補修(その6)工事(桁製作工)		
工事場所	京都市東山区今熊野宝蔵町他地内		
図面名	主構詳細図(その3)		
事業年度	令和8年度		
縮尺	1/40	図面番号	14/25
京都市建設局土木管理部 橋りょう健全推進課			

主構詳細図(その4)

キャンバー図

G1 ~ G24



	S1	C1	C2	C3	S2	
G1	鋼重	0	9	14	10	0
	その他※1	0	26	39	29	0
	前死合計	0	35	53	39	0
	舗装	0	2	2	2	0
	その他※2	0	6	10	7	0
	後死合計	0	8	12	9	0
	縦断勾配	9	7	4	2	0
	製作キャンバー	9	50	69	50	0
G2	鋼重	0	9	14	10	0
	その他※1	0	21	31	23	0
	前死合計	0	30	45	33	0
	舗装	0	2	3	2	0
	その他※2	0	5	8	6	0
	後死合計	0	7	11	8	0
	縦断勾配	9	7	4	2	0
	製作キャンバー	9	44	60	43	0
G3	鋼重	0	9	14	10	0
	その他※1	0	22	32	23	0
	前死合計	0	31	46	33	0
	舗装	0	2	3	2	0
	その他※2	0	5	7	5	0
	後死合計	0	7	10	7	0
	縦断勾配	9	7	4	2	0
	製作キャンバー	9	45	60	42	0
G4	鋼重	0	10	14	10	0
	その他※1	0	23	35	26	0
	前死合計	0	33	49	36	0
	舗装	0	2	3	2	0
	その他※2	0	4	6	4	0
	後死合計	0	6	9	6	0
	縦断勾配	9	7	4	2	0
	製作キャンバー	9	46	62	44	0
G5	鋼重	0	10	14	10	0
	その他※1	0	26	39	29	0
	前死合計	0	36	53	39	0
	舗装	0	2	3	2	0
	その他※2	0	3	5	3	0
	後死合計	0	5	8	5	0
	縦断勾配	9	7	4	2	0
	製作キャンバー	9	48	65	46	0
G6	鋼重	0	10	15	11	0
	その他※1	0	29	42	30	0
	前死合計	0	39	57	41	0
	舗装	0	2	3	2	0
	その他※2	0	3	4	3	0
	後死合計	0	5	7	5	0
	縦断勾配	9	7	5	2	0
	製作キャンバー	9	51	69	48	0

	S1	C1	C2	C3	S2	
G7	鋼重	0	10	15	11	0
	その他※1	0	31	45	32	0
	前死合計	0	41	60	43	0
	舗装	0	2	4	3	0
	その他※2	0	2	2	1	0
	後死合計	0	4	6	4	0
	縦断勾配	9	7	5	2	0
	製作キャンバー	9	52	71	49	0
G8	鋼重	0	10	15	11	0
	その他※1	0	34	48	35	0
	前死合計	0	44	63	46	0
	舗装	0	3	4	3	0
	その他※2	0	1	2	1	0
	後死合計	0	4	6	4	0
	縦断勾配	9	7	4	2	0
	製作キャンバー	9	55	73	52	0
G9	鋼重	0	11	15	11	0
	その他※1	0	36	52	37	0
	前死合計	0	47	67	48	0
	舗装	0	3	4	3	0
	その他※2	0	1	1	1	0
	後死合計	0	4	5	4	0
	縦断勾配	9	7	4	2	0
	製作キャンバー	9	58	76	54	0
G10	鋼重	0	11	15	11	0
	その他※1	0	39	55	39	0
	前死合計	0	50	70	50	0
	舗装	0	3	4	3	0
	その他※2	0	1	1	1	0
	後死合計	0	4	5	4	0
	縦断勾配	9	7	4	2	0
	製作キャンバー	9	61	79	56	0
G11	鋼重	0	11	16	11	0
	その他※1	0	41	57	41	0
	前死合計	0	52	73	52	0
	舗装	0	3	4	3	0
	その他※2	0	1	1	1	0
	後死合計	0	4	5	4	0
	縦断勾配	9	7	4	2	0
	製作キャンバー	9	63	82	58	0
G12	鋼重	0	12	16	12	0
	その他※1	0	41	58	41	0
	前死合計	0	53	74	53	0
	舗装	0	3	4	3	0
	その他※2	0	1	1	1	0
	後死合計	0	4	5	4	0
	縦断勾配	9	7	4	2	0
	製作キャンバー	9	64	83	59	0

	S1	C1	C2	C3	S2	
G13	鋼重	0	12	16	12	0
	その他※1	0	41	58	40	0
	前死合計	0	53	74	52	0
	舗装	0	3	4	3	0
	その他※2	0	1	1	1	0
	後死合計	0	4	5	4	0
	縦断勾配	9	7	5	2	0
	製作キャンバー	9	64	84	58	0
G14	鋼重	0	12	17	12	0
	その他※1	0	41	55	39	0
	前死合計	0	53	72	51	0
	舗装	0	3	4	3	0
	その他※2	0	1	1	1	0
	後死合計	0	4	5	4	0
	縦断勾配	9	7	4	2	0
	製作キャンバー	9	64	81	57	0
G15	鋼重	0	12	17	12	0
	その他※1	0	40	54	38	0
	前死合計	0	52	71	50	0
	舗装	0	3	4	3	0
	その他※2	0	1	2	1	0
	後死合計	0	4	6	4	0
	縦断勾配	9	7	4	2	0
	製作キャンバー	9	63	81	56	0
G16	鋼重	0	12	17	12	0
	その他※1	0	39	53	37	0
	前死合計	0	51	70	49	0
	舗装	0	3	4	3	0
	その他※2	0	2	2	2	0
	後死合計	0	5	6	5	0
	縦断勾配	9	7	4	2	0
	製作キャンバー	9	63	80	56	0
G17	鋼重	0	12	17	12	0
	その他※1	0	38	51	36	0
	前死合計	0	50	68	48	0
	舗装	0	3	4	3	0
	その他※2	0	2	3	2	0
	後死合計	0	5	7	5	0
	縦断勾配	9	7	4	2	0
	製作キャンバー	9	62	79	55	0
G18	鋼重	0	12	17	12	0
	その他※1	0	38	50	35	0
	前死合計	0	50	67	47	0
	舗装	0	3	4	3	0
	その他※2	0	3	4	3	0
	後死合計	0	6	8	6	0
	縦断勾配	9	7	4	2	0
	製作キャンバー	9	63	79	55	0

	S1	C1	C2	C3	S2	
G19	鋼重	0	13	17	12	0
	その他※1	0	36	48	34	0
	前死合計	0	49	65	46	0
	舗装	0	3	4	3	0
	その他※2	0	4	6	4	0
	後死合計	0	7	10	7	0
	縦断勾配	9	7	4	2	0
	製作キャンバー	9	63	79	55	0
G20	鋼重	0	13	17	12	0
	その他※1	0	34	45	32	0
	前死合計	0	47	62	44	0
	舗装	0	3	4	3	0
	その他※2	0	6	7	5	0
	後死合計	0	9	11	8	0
	縦断勾配	9	7	4	2	0
	製作キャンバー	9	63	77	54	0
G21	鋼重	0	13	17	12	0
	その他※1	0	32	43	30	0
	前死合計	0	45	60	42	0
	舗装	0	3	3	2	0
	その他※2	0	7	10	7	0
	後死合計	0	10	13	9	0
	縦断勾配	9	7	5	2	0
	製作キャンバー	9	62	78	53	0
G22	鋼重	0	13	18	12	0
	その他※1	0	31	40	28	0
	前死合計	0	44	58	40	0
	舗装	0	3	3	2	0
	その他※2	0	9	13	9	0
	後死合計	0	12	16	11	0
	縦断勾配	9	7	5	2	0
	製作キャンバー	9	63	79	53	0
G23	鋼重	0	14	18	12	0
	その他※1	0	32	42	30	0
	前死合計	0	46	60	42	0
	舗装	0	2	3	2	0
	その他※2	0	12	15	11	0
	後死合計	0	14	18	13	0
	縦断勾配	9	7	4	2	0
	製作キャンバー	9	67	82	57	0
G24	鋼重	0	14	18	13	0
	その他※1	0	41	54	38	0
	前死合計	0	55	72	51	0
	舗装	0	2	3	2	0
	その他※2	0	14	17	13	0
	後死合計	0	16	20	15	0
	縦断勾配	9	7	4	2	0
	製作キャンバー	9	78	96	68	0

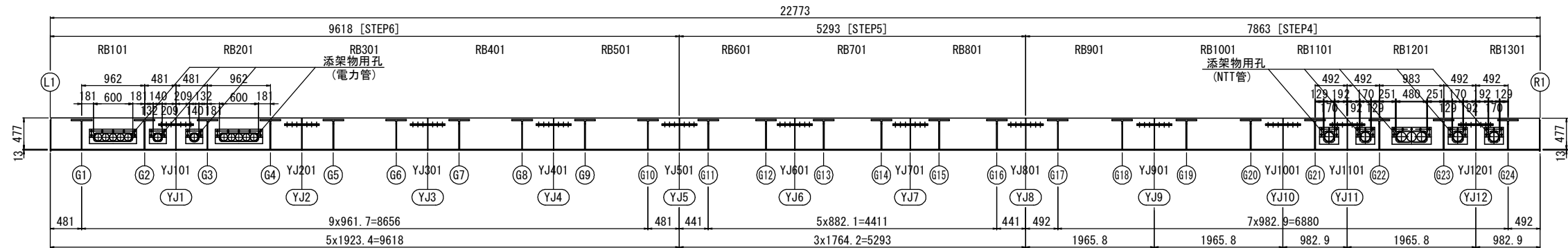
- 注 記
1. 詳細については電算結果参照のこと。
 2. ※1は鋼重以外の荷重によるたわみ値の合計を示す。
 3. ※2はアスファルト舗装以外の荷重によるたわみ値の合計を示す。

工事名	今熊野橋補修(その6)工事(桁製作工)		
工事場所	京都市東山区今熊野宝蔵町他地内		
図面名	主構詳細図(その4)		
事業年度	令和8年度		
縮尺	—	図面番号	15/25
京都市建設局土木管理部 橋りょう健全推進課			

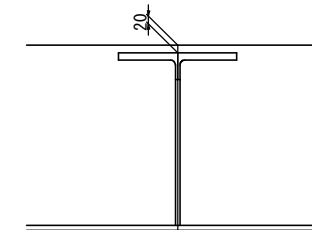
主構詳細図(その5)

端板

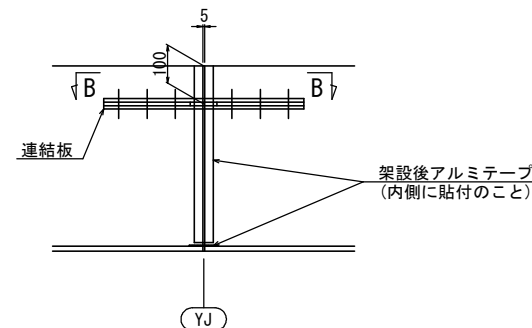
GE1



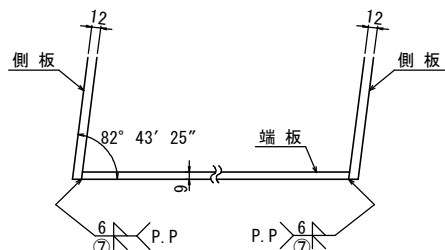
端板主桁取合詳細 S=1:10



縦継手部詳細 S=1:10



GE1端板側板取合詳細 S=1:5



工場取付部
製作数：各1組

- 1-End PL H x 9x L1 (SM400A)
- n-Con PL 100x 9x L2 (SM400A)

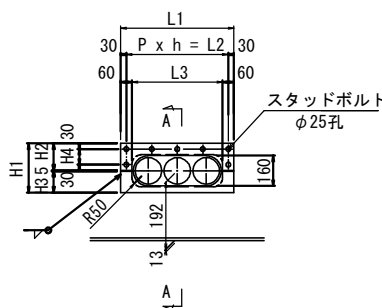
	H	L1	L2	n
RB101	477	1909	230	1
RB201	477	1919	230	2
RB301	477	1919	230	2
RB401	477	1919	230	2
RB501	477	1919	230	2
RB601	477	1759	230	2
RB701	477	1759	230	2
RB801	477	1759	230	2
RB901	477	1961	230	2
RB1001	477	1961	230	2
RB1101	477	1961	230	2
RB1201	477	1961	230	2
RB1301	477	968	230	1

縦継手部

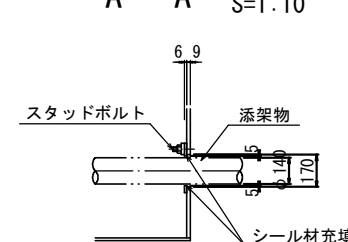
- 製作数：各n組
- 2 - Sp1 PL 80x 9x 530 (SS400)
 - 6 - TCB M22x 65 (S10T)

	n
YJ101	1
YJ201	1
YJ301	1
YJ401	1
YJ501	1
YJ601	1
YJ701	1
YJ801	1
YJ901	1
YJ1001	1
YJ1101	1
YJ1201	1

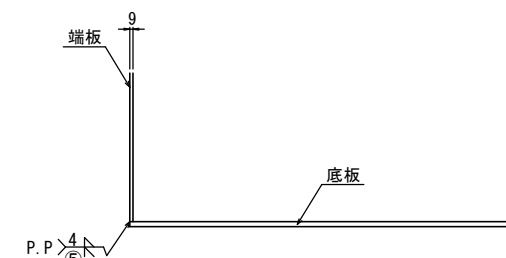
添架物用孔詳細 S=1:10



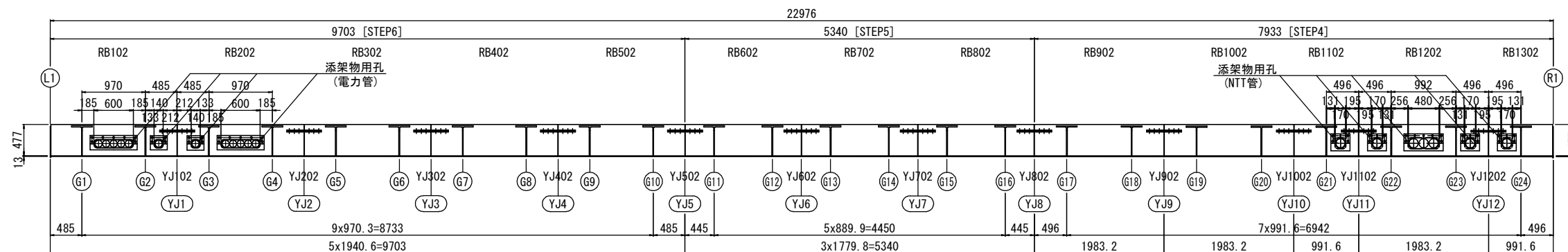
A-A S=1:10



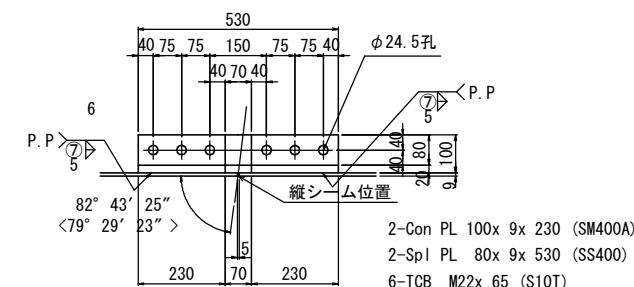
端板底板取合詳細 S=1:10



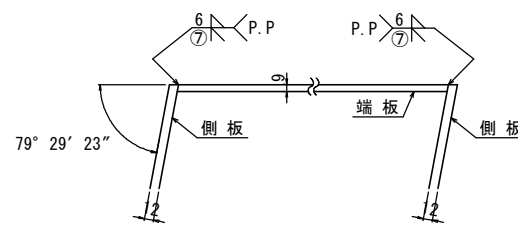
GE2



連結板詳細 S=1:10 <B-B>



GE2端板側板取合詳細 S=1:5



工場取付部
製作数：各1組

- 1-End PL H x 9x L1 (SM400A)
- n-Con PL 100x 9x L2 (SM400A)

	H	L1	L2	n
RB102	477	1926	230	1
RB202	477	1936	230	2
RB302	477	1936	230	2
RB402	477	1936	230	2
RB502	477	1936	230	2
RB602	477	1775	230	2
RB702	477	1775	230	2
RB802	477	1775	230	2
RB902	477	1978	230	2
RB1002	477	1978	230	2
RB1102	477	1978	230	2
RB1202	477	1978	230	2
RB1302	477	977	230	1

縦継手部

- 製作数：各n組
- 2 - Sp1 PL 80x 9x 530 (SS400)
 - 6 - TCB M22x 65 (S10T)

	n
YJ102	1
YJ202	1
YJ302	1
YJ402	1
YJ502	1
YJ602	1
YJ702	1
YJ802	1
YJ902	1
YJ1002	1
YJ1102	1
YJ1202	1

添架物用孔部

- 製作数：各2組
- ※ 1-PL h1x 6x L1 (SM400A)
 - 1-PL h2x 6x L1 (SM400A)
 - ※ n-スタッドボルト M12x35 (INut, 2W-M16, 1W-M12 付) (SS400)

	L1	L2	L3	H1	H2	H3	H4	h	P	h1	h2	n
G1-G2間	720	660	600	220	122.5	92.5	62.5	165	4	123	93	7
G2-YJ1間	260	200	140	220	122.5	92.5	62.5	200	1	123	93	4
YJ1-G3間	260	200	140	220	122.5	92.5	62.5	200	1	123	93	4
G3-G4間	720	660	600	220	122.5	92.5	62.5	165	4	123	93	7
G21-YJ11間	290	230	170	261	143	113	83	115	2	143	113	5
YJ11-G22間	290	230	170	261	143	113	83	115	2	143	113	5
G22-G23間	600	540	480	261	143	113	83	135	4	143	113	7
G23-YJ12間	290	230	170	261	143	113	83	115	2	143	113	5
YJ12-G24間	290	230	170	261	143	113	83	115	2	143	113	5

注記

- HTB (カット含む), TCB以外は桁製作の本体価格に含む。
- ※印の材料は溶融亜鉛メッキ処理とする。付着量は JIS H8641とする。
鋼材、形鋼 t=6mm以上 HDZT77
" 5mm < t < 6mm HDZT70
" 3mm < t ≤ 5mm HDZT63
ボルト・ナット類 HDZT49
ただし、Kナットは電気メッキ(2級、層厚5μm)とする。

注) < >はGE2側を示す。

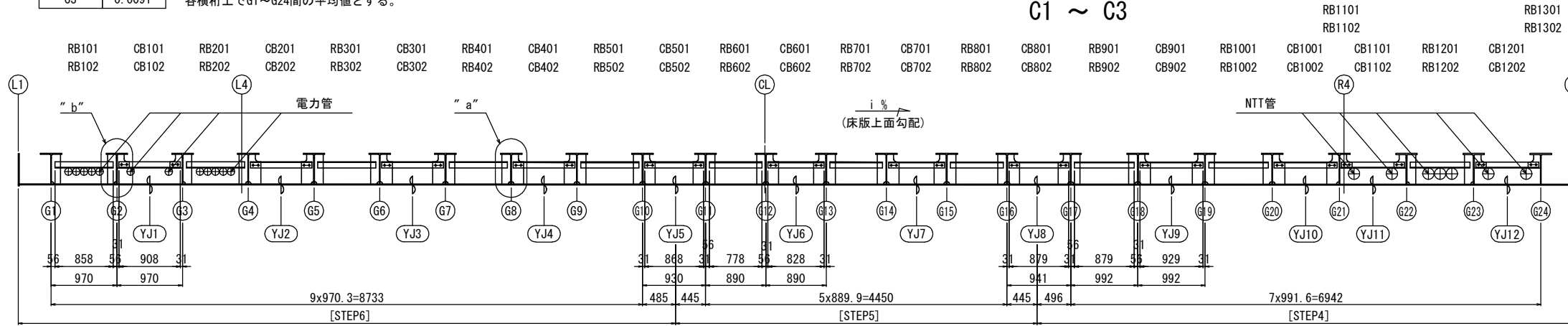
工事名	今熊野橋補修(その6) 工事(桁製作工)		
工事場所	京都市東山区今熊野宝蔵町他地内		
図面名	主構詳細図(その5)		
事業年度	令和8年度		
縮尺	1/40	図面番号	16/25
京都市建設局土木管理部 橋りょう健全推進課			

主構詳細図(その6)

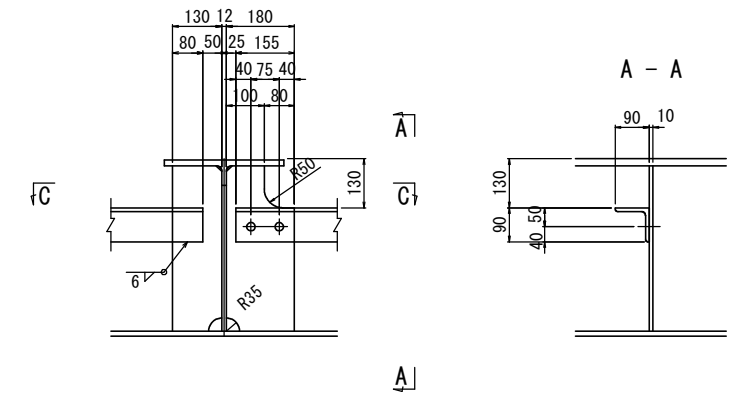
横桁 C1 ~ C3

	i %
C1	0.0096
C2	0.0091
C3	0.0091

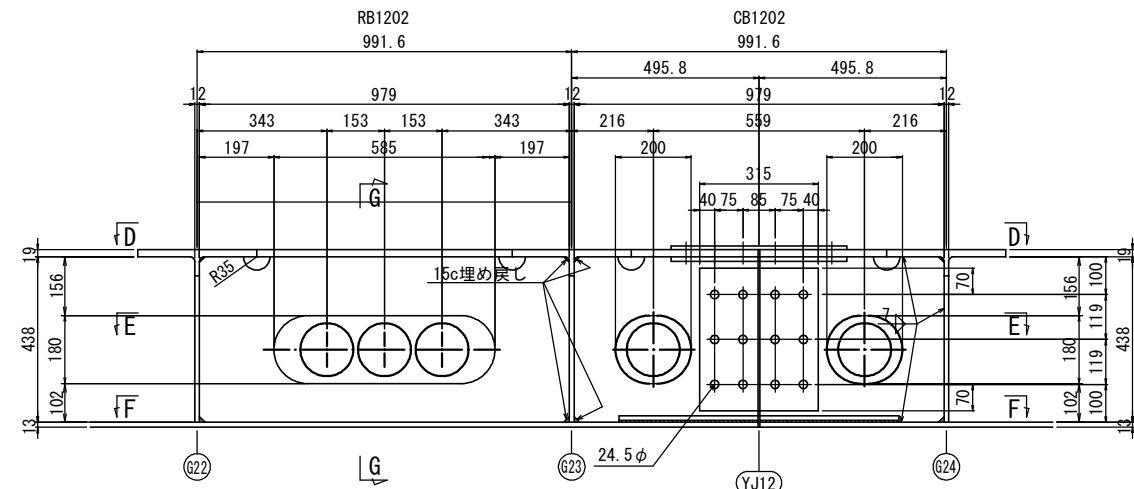
各横桁上でG1~G24間の平均値とする。



“a”部詳細 S=1:10

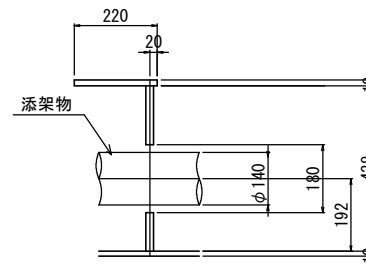


端横桁 S=1:10



G - G

※1 添架物の外径を再確認の上、製作すること。



RB1202
製作数: 1組

- 1-Web PL 438x 20x 979 (SM490YB)
- 1-Fig PL 220x 19x 717 (SM490YB)

CB1202
製作数: 1組

- 2-Web PL 438x 20x 487 (SM490YB)
- 2-Sp PL 378x18x 315 (SM490YB)
- 12-TCB M22x 95 (S10T)
- 1-Fig PL 220x 19x 373 (SM490YB)
- 1-Fig PL 220x 19x 339 (SM490YB)
- 2-Sp PL 155x 12x 465 (SM490YA)
- 12-TCB M22x 80 (S10T)

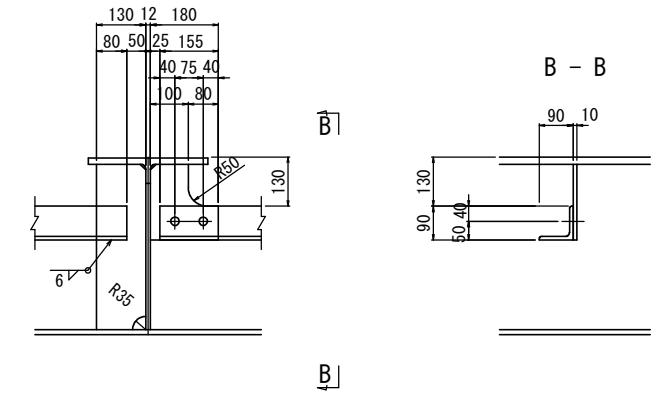
[現場取付]

- ※ 2-Sp PL 155x12x615 (SM490YA)
- ※ 2-Fill PL 155x4. 5x310 (SS400)
- ※ 2-Fill PL 155x4. 5x329 (SS400)

[工場仮固定]

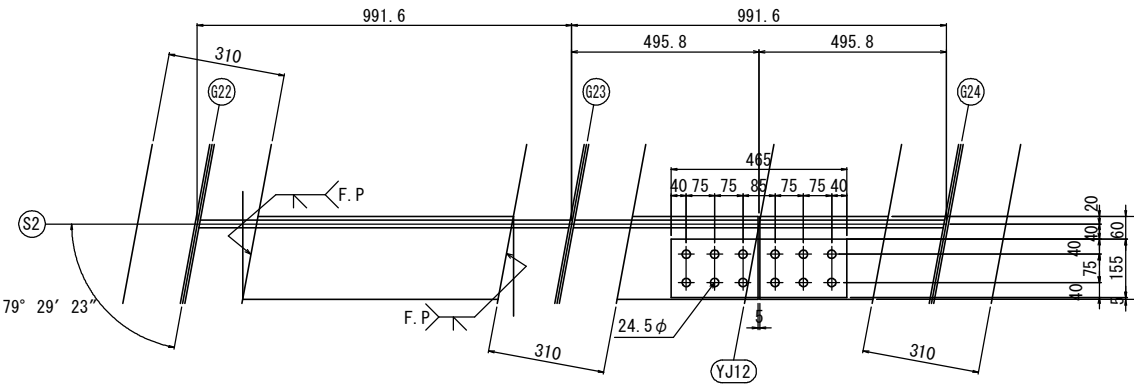
- ※28-HTB M22x 70 (F8T) (ネジ切り長=60mm) (#2)
- ※28-Nut M22 (Kナット) (#2)

“b”部詳細 S=1:10

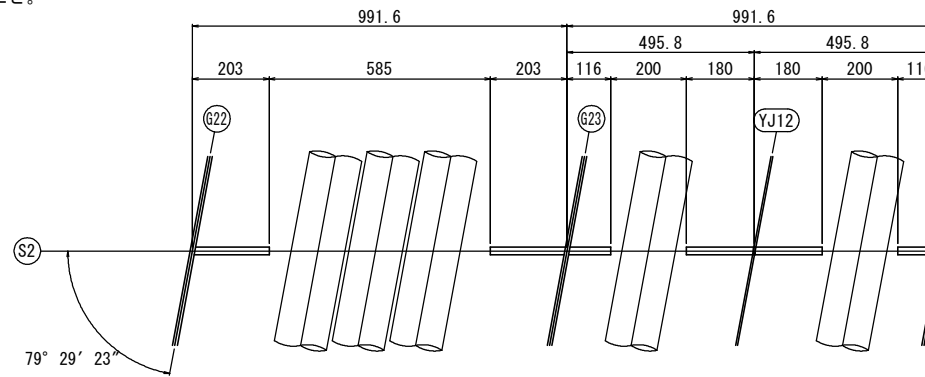


注) 高力ボルトは底板側から先に締め付けること。

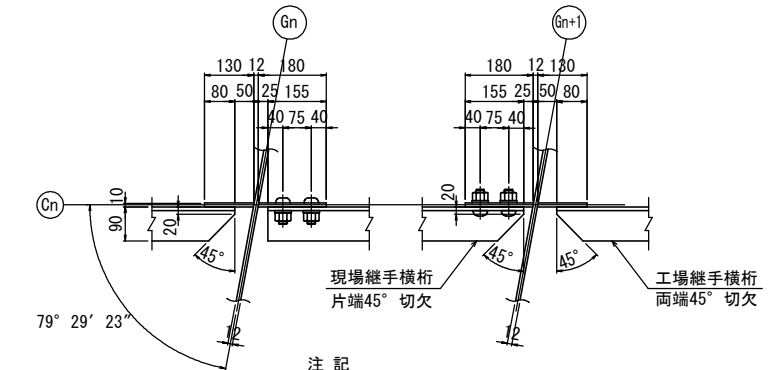
D - D



E - E



C - C



注記

- #2材料は工場でKナットによる仮固定を行い、現場で本締めを行う。
- ※印の材料は、溶融亜鉛メッキ処理とする。付着量は、JIS H8641 とする。
鋼材、形鋼 t=6mm以上 HDZT77
" 5mm<t<6mm HDZT70
" 3mm<t≤5mm HDZT63
ボルト・ナット類 HDZT49
ただし、Kナットは電気メッキ(2級、厚5μm)とする。
- HTB(Kナット含む)、TCB以外は桁製作の本体価格に含む。

工場取付部
1 - L 90x 90x 10x L1 (SS400)

C1	L1	C2	L1	C3	L1
RB101	858	RB102	858	RB102	858
RB201	858	RB202	858	RB202	858
RB301	858	RB302	858	RB302	858
RB401	858	RB402	858	RB402	858
RB501	858	RB502	858	RB502	858
RB601	778	RB602	778	RB602	778
RB701	778	RB702	778	RB702	778
RB801	778	RB802	778	RB802	778
RB901	879	RB902	879	RB902	879
RB1001	879	RB1002	879	RB1002	879
RB1101	-	RB1102	-	RB1102	-
RB1201	879	RB1202	879	RB1202	879
RB1301	-	RB1302	-	RB1302	-

縦継手部
1 - L 90x 90x 10x L2 (SS400)
n - TCB M22 x 55 (S10T)

C1	n	L2
CB101	4	908
CB201	4	908
CB301	4	908
CB401	4	908
CB501	4	868
CB601	4	828
CB701	4	828
CB801	4	879
CB901	4	929
CB1001	4	929
CB1101	4	929
CB1201	4	929

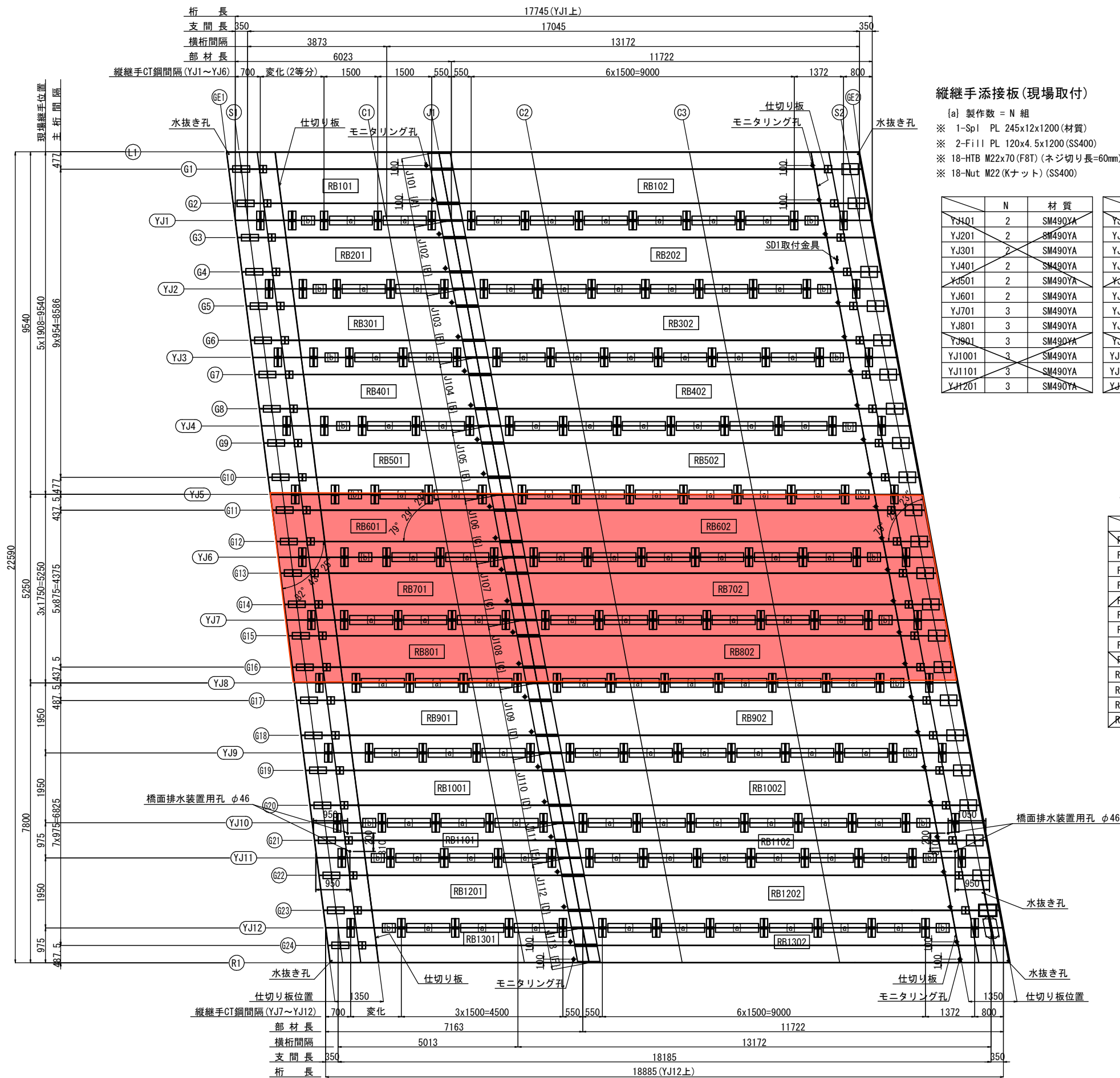
C2	n	L2
CB102	4	908
CB202	4	908
CB302	4	908
CB402	4	908
CB502	4	868
CB602	4	828
CB702	4	828
CB802	4	879
CB902	4	929
CB1002	4	929
CB1102	4	929
CB1202	4	929

C3	n	L2
CB102	4	908
CB202	4	908
CB302	4	908
CB402	4	908
CB502	4	868
CB602	4	828
CB702	4	828
CB802	4	879
CB902	4	929
CB1002	4	929
CB1102	4	929
CB1202	4	929

工事名	今熊野橋補修(その6) 工事(桁製作工)		
工事場所	京都市東山区今熊野宝蔵町他地内		
図面名	主構詳細図(その6)		
事業年度	令和8年度		
縮尺	1/40	図面番号	17/25
京都市建設局土木管理部 橋りょう健全推進課			

主構詳細図(その7)

底板継手



縦継手添接板(現場取付)

- [a] 製作数 = N 組
 ※ 1-Spl PL 245x12x1200(材質)
 ※ 2-Fill PL 120x4.5x1200(SS400)
 ※ 18-HTB M22x70(F8T)(ネジ切り長=60mm)
 ※ 18-Nut M22(Kナット)(SS400)

	N	材質
YJ101	2	SM490YA
YJ201	2	SM490YA
YJ301	2	SM490YA
YJ401	2	SM490YA
YJ501	2	SM490YA
YJ601	2	SM490YA
YJ701	3	SM490YA
YJ801	3	SM490YA
YJ901	3	SM490YA
YJ1001	3	SM490YA
YJ1101	3	SM490YA
YJ1201	3	SM490YA

縦継手添接板(現場取付)

- [b] 製作数 = N 組
 ※ 1-Spl PL 245x12x360(材質)
 ※ 2-Fill PL 120x4.5x360(SS400)
 ※ 6-HTB M22x70(F8T)(ネジ切り長=60mm)
 ※ 6-Nut M22(Kナット)(SS400)

	N	材質
YJ102	1	SM490YA
YJ202	1	SM490YA
YJ302	1	SM490YA
YJ402	1	SM490YA
YJ502	1	SM490YA
YJ602	1	SM490YA
YJ702	1	SM490YA
YJ802	1	SM490YA
YJ902	1	SM490YA
YJ1002	1	SM490YA
YJ1102	1	SM490YA
YJ1202	1	SM490YA

縦継手CT鋼(工場取付)

- 製作数 = N 組
 1-CT 144x 204x 12x 10x230(SS400)
 4-TCB M22x 60(S10T) ...工場本締め

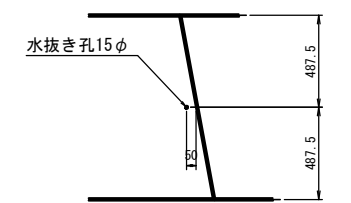
	N
RB101	5
RB201	10
RB301	10
RB401	10
RB501	10
RB601	10
RB701	10
RB801	10
RB901	10
RB1001	10
RB1101	10
RB1201	10
RB1301	5

縦継手CT鋼添接板(現場取付)

- 製作数 = N 組
 2-SPL PL 80x 12x 520(SS400)
 6-TCB M22x 75(S10T)

	N
YJ101	5
YJ201	5
YJ301	5
YJ401	5
YJ501	5
YJ601	5
YJ701	5
YJ801	5
YJ901	5
YJ1001	5
YJ1101	5
YJ1201	5

水抜き孔部詳細(参考) S=1:20



※床版打設までの桁上水溜まり対策として、端部に水抜き孔を設けること。
 床版打設前には、アルミテープで孔を塞ぐこと。

注記

- { }内は、継手のタイプ番号を示す。
- ※印の材料は溶融亜鉛メッキ処理とする。
 付着量は JIS H8641とする。
 鋼材、形鋼 t=6mm以上 HDZT77
 " 5mm<t<6mm HDZT70
 " 3mm<t≤5mm HDZT63
 高力ボルトのセット品 HDZT49
 ただし、Kナットは電気メッキ(2級、層厚5μm)とする。
- HTB(Kナット含む)、TCB以外は桁製作の本体価格に含む。

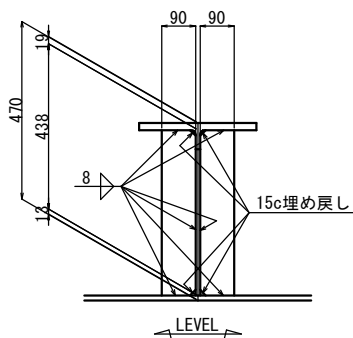
■ : 本工事施工箇所

工事名	今熊野橋補修(その6)工事(桁製作工)		
工事場所	京都市東山区今熊野斎町他地内		
図面名	主構詳細図(その7)		
事業年度	令和8年度		
縮尺	1/60	図面番号	18/25
京都市建設局土木管理部 橋りょう健全推進課			

主構詳細図(その8)

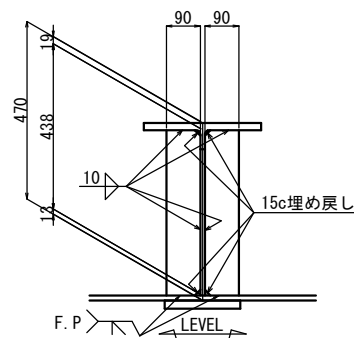
垂直補剛材

S1, S2



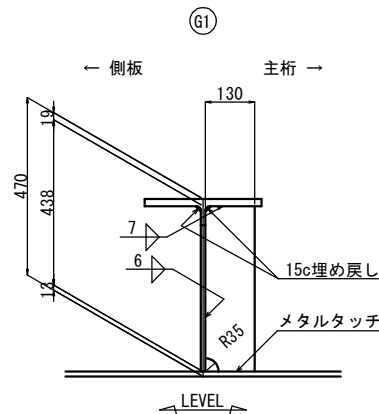
N-STIFF PL 90 x 10 x L1 (SM490YA)

端部ジャッキアップ補剛材

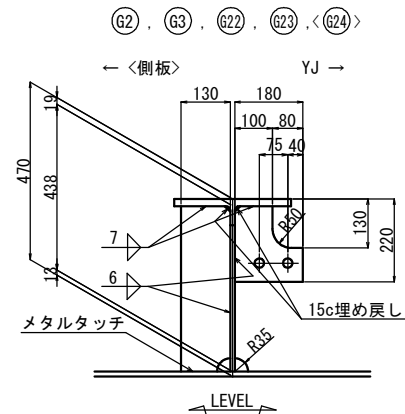


N-STIFF PL 90 x 12 x L1 (SM490YA)

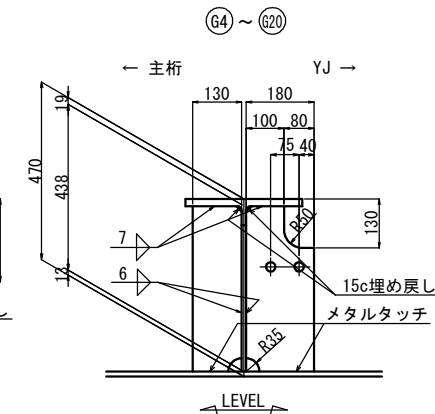
C1~C3



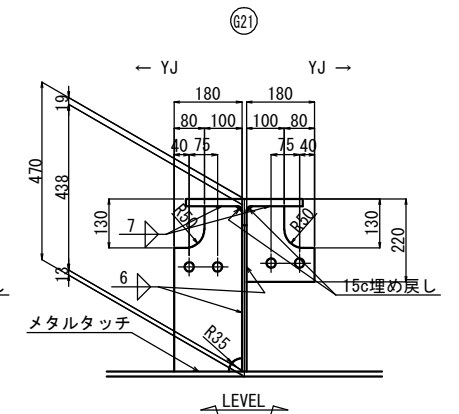
1-STIFF PL 130 x 9 x L1 (SM400A)



<0>1-STIFF PL 130 x 9 x L1 (SM400A)
<1>1-STIFF PL 180 x 9 x L2 (SM400A)



1-STIFF PL 130 x 9 x L1 (SM400A)
1-STIFF PL 180 x 9 x L1 (SM400A)



1-STIFF PL 180 x 9 x L1 (SM400A)
1-STIFF PL 180 x 9 x L2 (SM400A)

S1	L1	N
RB101	G1	438 2
	G2	438 2
RB201	G3	438 2
	G4	438 2
RB301	G5	438 2
	G6	438 2
RB401	G7	438 2
	G8	438 2
RB501	G9	438 2
	G10	438 2
RB601	G11	438 2
	G12	438 2
RB701	G13	438 2
	G14	438 2
RB801	G15	438 2
	G16	438 2
RB901	G17	438 2
	G18	438 2
RB1001	G19	438 2
	G20	438 2
RB1101	G21	438 2
	G22	438 2
RB1201	G23	438 2
RB1301	G24	438 2

S2	L1	N
RB102	G1	438 2
	G2	438 2
RB202	G3	438 2
	G4	438 2
RB302	G5	438 2
	G6	438 2
RB402	G7	438 2
	G8	438 2
RB502	G9	438 2
	G10	438 2
RB602	G11	438 2
	G12	438 2
RB702	G13	438 2
	G14	438 2
RB802	G15	438 2
	G16	438 2
RB902	G17	438 2
	G18	438 2
RB1002	G19	438 2
	G20	438 2
RB1102	G21	438 2
	G22	438 1
RB1202	G23	438 -
RB1302	G24	438 -

S1側	L1	N
RB101	G1	438 2
	G2	438 2
RB201	G3	438 2
	G4	438 2
RB301	G5	438 2
	G6	438 2
RB401	G7	438 2
	G8	438 2
RB501	G9	438 2
	G10	438 2
RB601	G11	438 2
	G12	438 2
RB701	G13	438 2
	G14	438 2
RB801	G15	438 2
	G16	438 2
RB901	G17	438 2
	G18	438 2
RB1001	G19	438 2
	G20	438 2
RB1101	G21	438 2
	G22	438 2
RB1201	G23	438 2
RB1301	G24	438 2

S2側	L1	N
RB102	G1	438 2
	G2	438 2
RB202	G3	438 2
	G4	438 2
RB302	G5	438 2
	G6	438 2
RB402	G7	438 2
	G8	438 2
RB502	G9	438 2
	G10	438 2
RB602	G11	438 2
	G12	438 2
RB702	G13	438 2
	G14	438 2
RB802	G15	438 2
	G16	438 2
RB902	G17	438 2
	G18	438 2
RB1002	G19	438 2
	G20	438 2
RB1102	G21	438 2
	G22	438 2
RB1202	G23	438 2
RB1302	G24	438 -

C1	L1	L2
RB101	G1	438 -
	G2	438 201
RB201	G3	438 201
	G4	438 -
RB301	G5	438 -
	G6	438 -
RB401	G7	438 -
	G8	438 -
RB501	G9	438 -
	G10	438 -
RB601	G11	438 -
	G12	438 -
RB701	G13	438 -
	G14	438 -
RB801	G15	438 -
	G16	438 -
RB901	G17	438 -
	G18	438 -
RB1001	G19	438 -
	G20	438 -
RB1101	G21	438 201
	G22	438 201
RB1201	G23	438 201
RB1301	G24	- 201

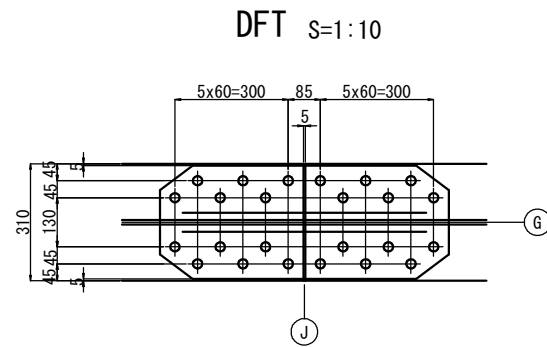
C2	L1	L2
RB102	G1	438 -
	G2	438 201
RB202	G3	438 201
	G4	438 -
RB302	G5	438 -
	G6	438 -
RB402	G7	438 -
	G8	438 -
RB502	G9	438 -
	G10	438 -
RB602	G11	438 -
	G12	438 -
RB702	G13	438 -
	G14	438 -
RB802	G15	438 -
	G16	438 -
RB902	G17	438 -
	G18	438 -
RB1002	G19	438 -
	G20	438 -
RB1102	G21	438 201
	G22	438 201
RB1202	G23	438 201
RB1302	G24	- 201

C3	L1	L2
RB102	G1	438 -
	G2	438 201
RB202	G3	438 201
	G4	438 -
RB302	G5	438 -
	G6	438 -
RB402	G7	438 -
	G8	438 -
RB502	G9	438 -
	G10	438 -
RB602	G11	438 -
	G12	438 -
RB702	G13	438 -
	G14	438 -
RB802	G15	438 -
	G16	438 -
RB902	G17	438 -
	G18	438 -
RB1002	G19	438 -
	G20	438 -
RB1102	G21	438 201
	G22	438 201
RB1202	G23	438 201
RB1302	G24	- 201

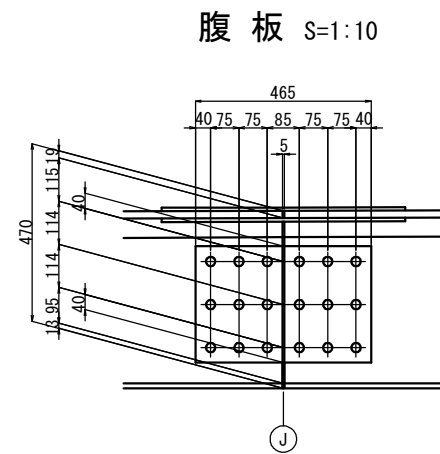
工事名	今熊野橋補修(その6)工事(桁製作工)		
工事場所	京都市東山区今熊野宝蔵町他地内		
図面名	主構詳細図(その8)		
事業年度	令和8年度		
縮尺	1/10	図面番号	19/25
京都市建設局土木管理部 橋りょう健全推進課			

主構詳細図(その9)

横継手添接(1)

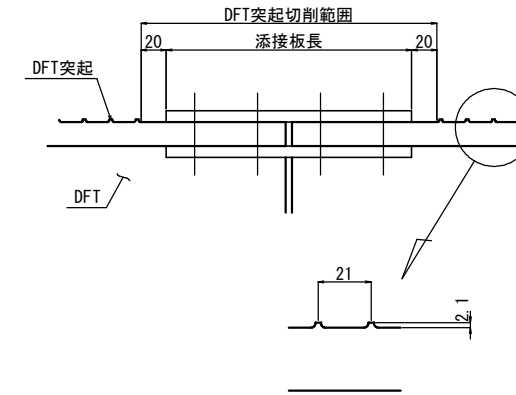


製作数：各 N 組
 1-Sp1 300 x 9 x 765 (SM490YA)
 2-Sp1 125 x 11 x 765 (SM490YA)
 24-TCB M22 x 75 (S10T)



製作数：各 N 組
 2-Sp1 308 x 18 x 465 (SM490YB)
 18-TCB M22 x 85 (S10T)

DFT突起切削要領図 S=1:3



		N
J101	G1	2
	G2	
J102	G3	2
	G4	
J103	G5	2
	G6	
J104	G7	2
	G8	
J105	G9	2
	G10	
J106	G11	2
	G12	
J107	G13	2
	G14	
J108	G15	2
	G16	
J109	G17	2
	G18	
J110	G19	2
J111	G20	1
J112	G21	2
	G22	
J113	G23	1
	G24	

注記

1. HTB (Kナット含む)、TCB以外は桁製作の本体価格に含む。

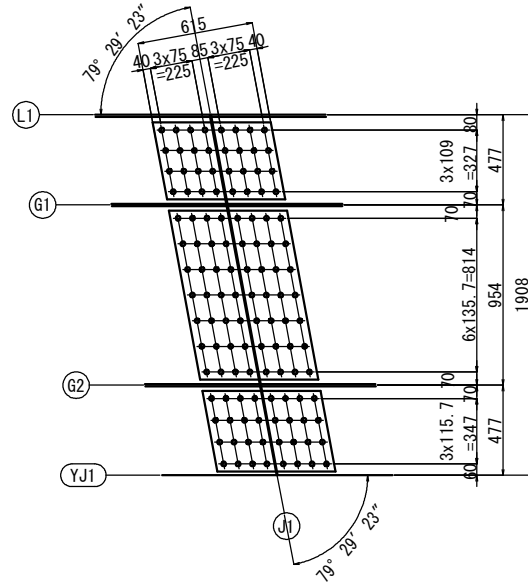
工事名	今熊野橋補修(その6)工事(桁製作工)		
工事場所	京都市東山区今熊野宝蔵町他地内		
図面名	主構詳細図(その9)		
事業年度	令和8年度		
縮尺	1/20	図面番号	20/25
京都市建設局土木管理部 橋りょう健全推進課			

主構詳細図(その10)

横継手添接(2)

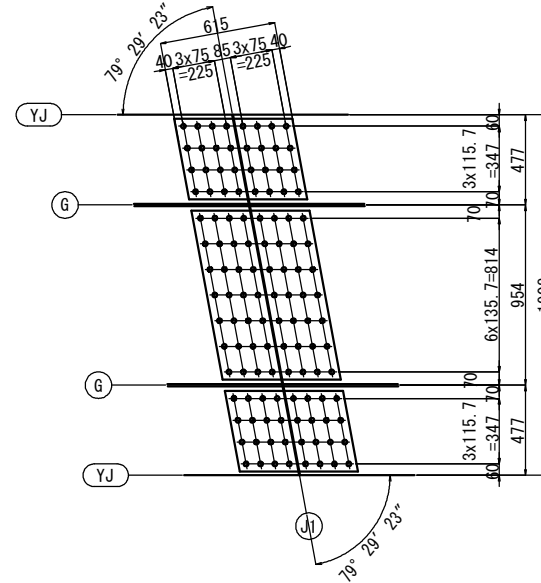
底板

タイプ [A]



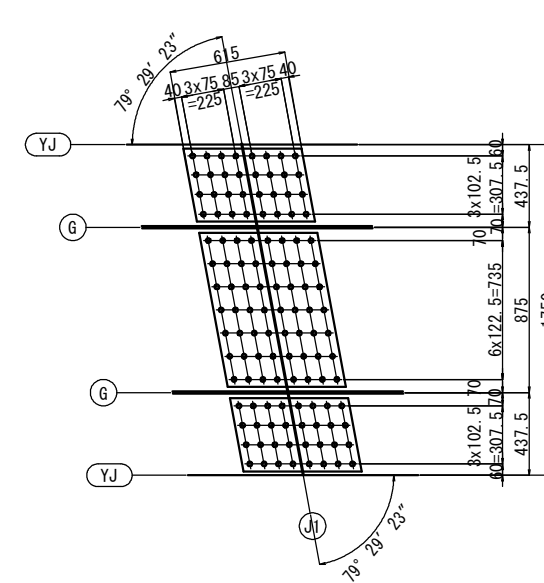
- 製作数:各 N 組
- 1-SPL PL 528x 9x 615 (SM490YA)
 - 1-SPL PL 1023x 9x 615 (SM490YA)
 - 1-SPL PL 548x 9x 615 (SM490YA)
 - 1-SPL PL 1994x 9x 615 (SM490YA)
- ※ 120-HTB M22x75 (F8T)

タイプ [B]



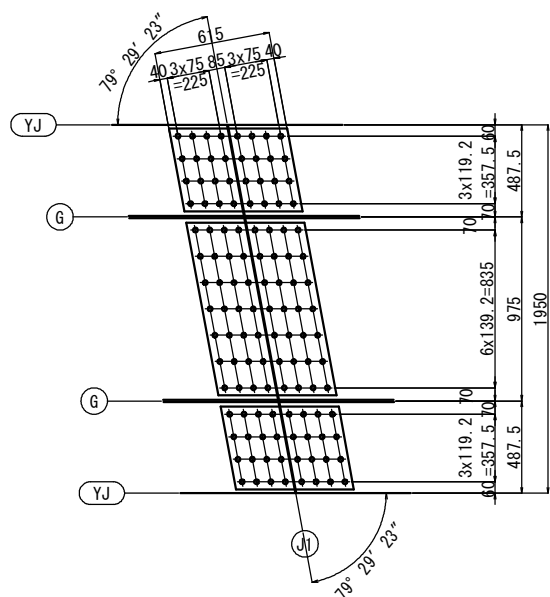
- 製作数:各 N 組
- 1-SPL PL 548x 9x 615 (SM490YA)
 - 1-SPL PL 1023x 9x 615 (SM490YA)
 - 1-SPL PL 548x 9x 615 (SM490YA)
 - 1-SPL PL 2014x 9x 615 (SM490YA)
- ※ 120-HTB M22x75 (F8T)

タイプ [C]



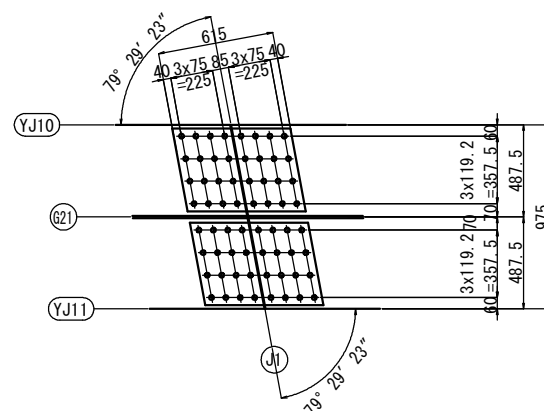
- 製作数:各 N 組
- 1-SPL PL 508x 9x 615 (SM490YA)
 - 1-SPL PL 943x 9x 615 (SM490YA)
 - 1-SPL PL 508x 9x 615 (SM490YA)
 - 1-SPL PL 1853x 9x 615 (SM490YA)
- ※ 120-HTB M22x75 (F8T)

タイプ [D]



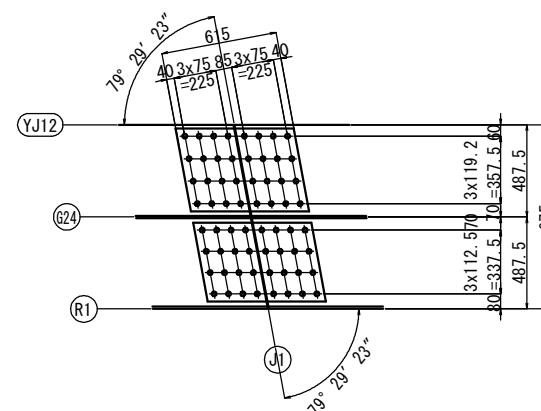
- 製作数:各 N 組
- 1-SPL PL 559x 9x 615 (SM490YA)
 - 1-SPL PL 1045x 9x 615 (SM490YA)
 - 1-SPL PL 559x 9x 615 (SM490YA)
 - 1-SPL PL 2057x 9x 615 (SM490YA)
- ※ 120-HTB M22x75 (F8T)

タイプ [E]



- 製作数:各 N 組
- 1-SPL PL 559x 9x 615 (SM490YA)
 - 1-SPL PL 559x 9x 615 (SM490YA)
 - 1-SPL PL 1065x 9x 615 (SM490YA)
- ※ 64-HTB M22x75 (F8T)

タイプ [F]



- 製作数:各 N 組
- 1-SPL PL 559x 9x 615 (SM490YA)
 - 1-SPL PL 539x 9x 615 (SM490YA)
 - 1-SPL PL 1045x 9x 615 (SM490YA)
- ※ 64-HTB M22x75 (F8T)

継手番号	継手タイプ	N					
		(A)	(B)	(C)	(D)	(E)	(F)
J101	G1	1	-	-	-	-	-
	G2	-	-	-	-	-	-
J102	G3	-	1	-	-	-	-
	G4	-	-	-	-	-	-
J103	G5	-	-	-	-	-	-
	G6	-	-	-	-	-	-
J104	G7	-	1	-	-	-	-
	G8	-	-	-	-	-	-
J105	G9	-	1	-	-	-	-
	G10	-	-	-	-	-	-
J106	G11	-	-	1	-	-	-
	G12	-	-	-	-	-	-
J107	G13	-	-	1	-	-	-
	G14	-	-	-	-	-	-
J108	G15	-	-	1	-	-	-
	G16	-	-	-	-	-	-
J109	G17	-	-	-	1	-	-
	G18	-	-	-	-	-	-
J110	G19	-	-	-	1	-	-
	G20	-	-	-	-	-	-
J111	G21	-	-	-	-	1	-
	G22	-	-	-	1	-	-
J112	G23	-	-	-	-	-	1
	G24	-	-	-	-	-	-

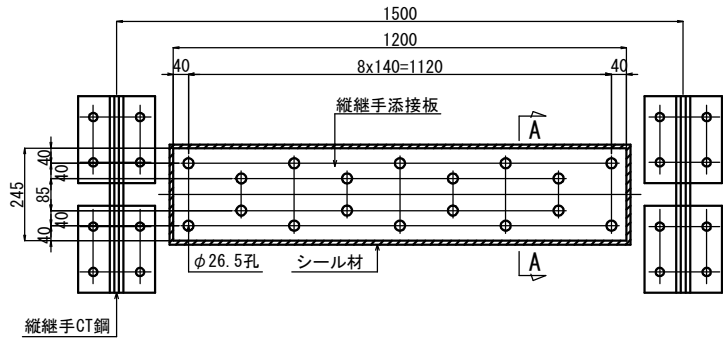
- 注記
- []内は、継手のタイプ番号を示す。
 - ※印の材料は溶融亜鉛メッキ処理とする。
付着量は JIS H8641とする。
鋼材、形鋼 t=6mm以上 HDZT77
" 5mm < t < 6mm HDZT70
" 3mm < t ≤ 5mm HDZT63
高力ボルトのセット品 HDZT49
 - HTB(ナット含む)、TCB以外は桁製作の本体価格に含む。

工事名	今熊野橋補修(その6)工事(桁製作工)		
工事場所	京都市東山区今熊野宝蔵町他地内		
図面名	主構詳細図(その10)		
事業年度	令和8年度		
縮尺	1/20	図面番号	21/25
京都市建設局土木管理部 橋りょう健全推進課			

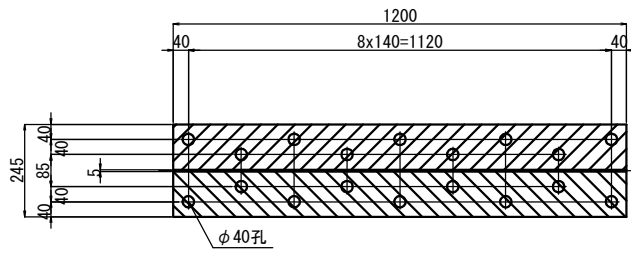
主構詳細図(その11)

縦継手添接板 S=1:10

タイプ [a]

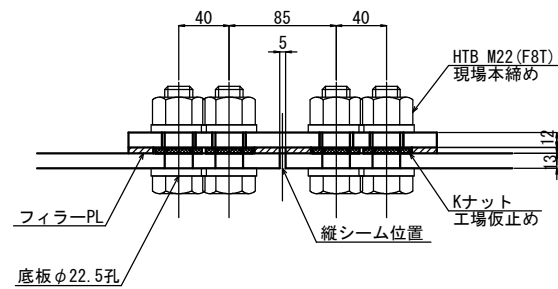


フィラーPL

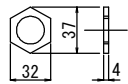


- ※ 1-Spl PL 245x 12x1200 (SM490YA)
- ※ 2-Fill PL 120x4.5x1200 (SS400)
- ※ 18-HTB M22 (F8T) (ネジ切り長=60mm)
- ※ 18-Nut M22 (Kナット) … 工場仮止め
- 注) YJ5において、G11側のF8T及びKナットは本工事で取り付けること

A - A S=1:3



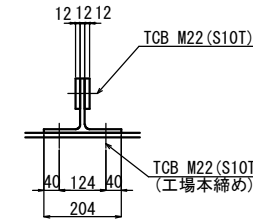
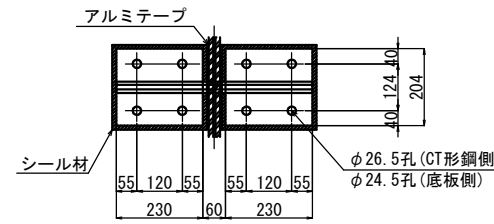
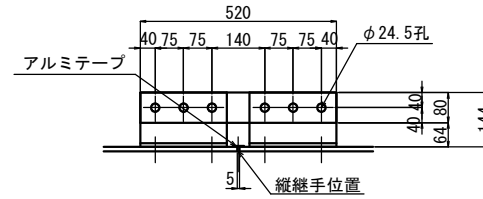
Kナット詳細



- ※ 1-Spl PL 245x 12x360 (SM490YA)
- ※ 2-Fill PL 120x4.5x360 (SS400)
- ※ 6-HTB M22 (F8T) (ネジ切り長=60mm)
- ※ 6-Nut M22 (Kナット) … 工場仮止め
- 注) YJ5において、G11側のF8T及びKナットは本工事で取り付けること

縦継手CT鋼 S=1:10

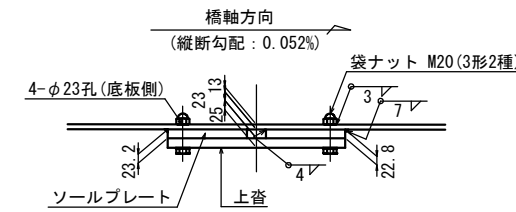
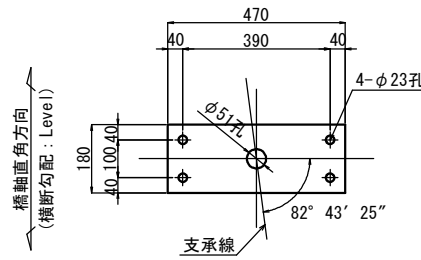
(基本ピッチ1500mm)



- 2-CT 144x204x12x10x230 (SS400)
- 2-Spl PL 80x12x520 (SS400)
- 8-TCB M22 (S10T) … 工場本締め
- 6-TCB M22 (S10T)

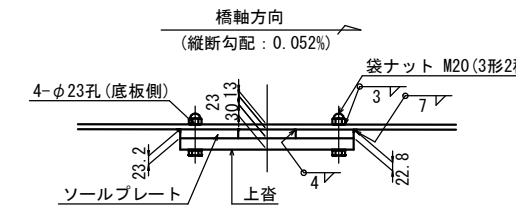
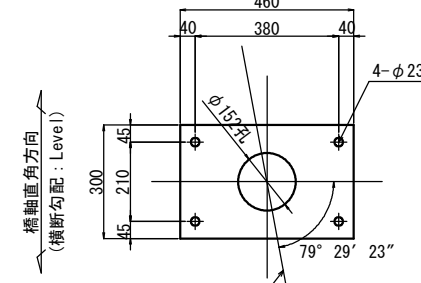
ソールプレート詳細

S1



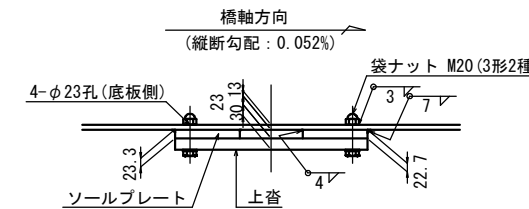
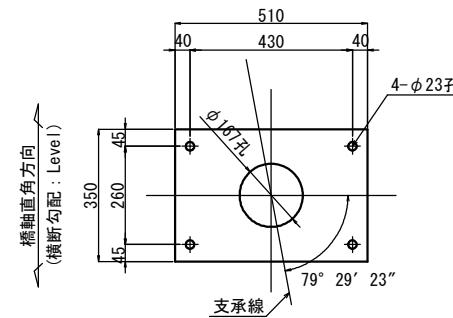
- 製作数: 24組 (内、本工事製作数: 6組)
- 1-Sole PL 180x26x470 (SM490YB)
- 4-袋Nut M20 (3形2種) (SS400)

S2 (G1~G22)



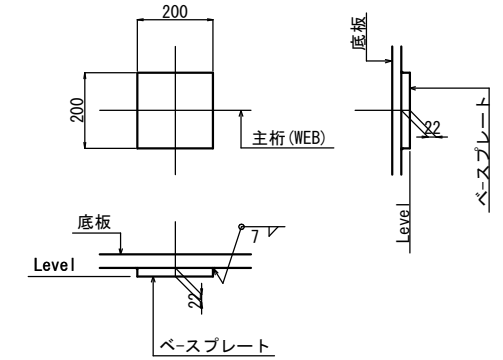
- 製作数: 22組 (内、本工事製作数: 6組)
- 1-Sole PL 300x26x460 (SM490YB)
- 4-袋Nut M20 (3形2種) (SS400)

(参考) S2 (G23)



- 製作数: 1組
- 1-Sole PL 350x26x510 (SM490YB)
- 4-袋Nut M20 (3形2種) (SS400)

ジャッキアップベースプレート S=1:10



- 製作数: N組
- 1-Base PL 200x22x200 (SM400A)

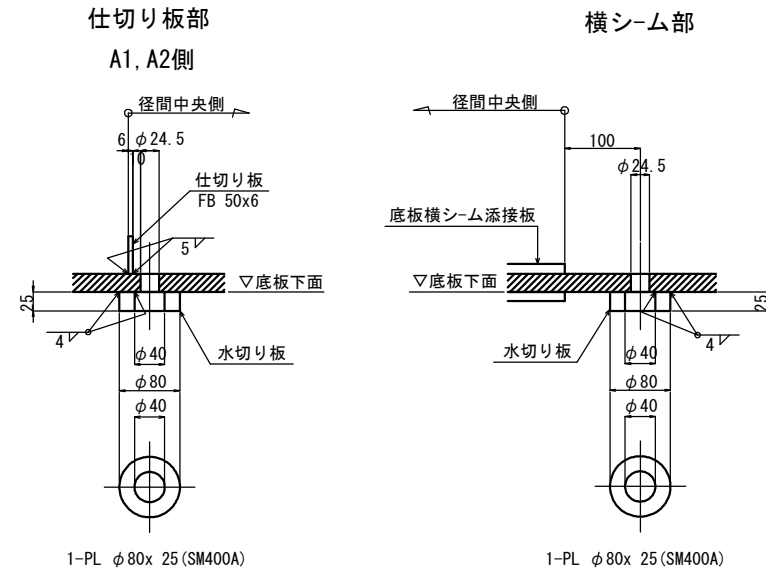
S1		N	S2		N
RB101	G1	1	RB102	G1	1
RB201	G2	1	RB202	G2	1
RB301	G3	1	RB302	G3	1
RB401	G4	1	RB402	G4	1
RB501	G5	1	RB502	G5	1
RB601	G6	1	RB602	G6	1
RB701	G7	1	RB702	G7	1
RB801	G8	1	RB802	G8	1
RB901	G9	1	RB902	G9	1
RB1001	G10	1	RB1002	G10	1
RB1101	G11	1	RB1102	G11	1
RB1201	G12	1	RB1202	G12	1
RB1301	G13	1	RB1302	G13	1
	G14	1		G14	1
	G15	1		G15	1
	G16	1		G16	1
	G17	1		G17	1
	G18	1		G18	1
	G19	1		G19	1
	G20	1		G20	1
	G21	1		G21	1
	G22	1		G22	1
	G23	1		G23	1
	G24	1		G24	-

- 注記
1. ※印の材料は溶融亜鉛メッキ処理とする。
付着量は JIS H8641とする。
鋼材、形鋼 t=6mm以上 HDZT77
" 5mm<t<6mm HDZT70
" 3mm<t≤5mm HDZT63
高力ボルトのセット品 HDZT49
ただし、Kナットは電気メッキ(2級、層厚5μm)とする。
 2. HTB (Kナット含む)、TCB以外は桁製作の本体価格に含む。

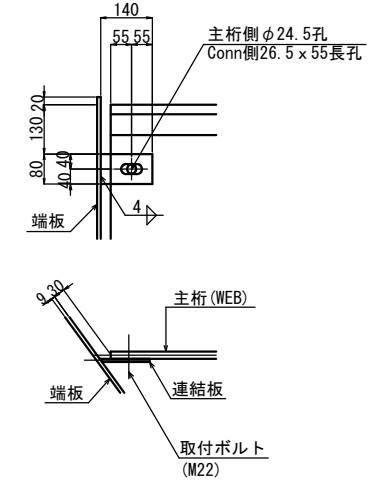
工事名	今熊野橋補修(その6)工事(桁製作工)		
工事場所	京都市東山区今熊野宝蔵町他地内		
図面名	主構詳細図(その11)		
事業年度	令和8年度		
縮尺	1/10	図面番号	22/25
京都市建設局土木管理部 橋りょう健全推進課			

主構詳細図(その12)

モニタリング孔 S=1:5



端部連結板 S=1:10 (設置要領図)



端部連結板

製作数 : N 組

1-PL 80x 9x L (SM400A)

1-BN M22x60 (2-W, 1-N付) (SS400)

		N	L
RB101	G1	1	139
	G2	1	139
RB201	G3	1	139
	G4	1	139
RB301	G5	1	139
	G6	1	139
RB401	G7	1	139
	G8	1	139
RB501	G9	1	139
	G10	1	139
RB601	G11	1	139
	G12	1	139
RB701	G13	1	139
	G14	1	139
RB801	G15	1	139
	G16	1	139
RB901	G17	1	139
	G18	1	139
RB1001	G19	1	139
	G20	1	139
RB1101	G21	1	139
	G22	1	139
RB1201	G23	1	139
	G24	1	139
RB1301	G24	1	139

		N	L
RB102	G1	1	142
	G2	1	142
RB202	G3	1	142
	G4	1	142
RB302	G5	1	142
	G6	1	142
RB402	G7	1	142
	G8	1	142
RB502	G9	1	142
	G10	1	142
RB602	G11	1	142
	G12	1	142
RB702	G13	1	142
	G14	1	142
RB802	G15	1	142
	G16	1	142
RB902	G17	1	142
	G18	1	142
RB1002	G19	1	142
	G20	1	142
RB1102	G21	1	142
	G22	1	142
RB1202	G23	1	142
	G24	1	142
RB1302	G24	1	142

モニタリング孔水切り板

N-PL φ80x 25 (SM400A)

	N		N
RB101	2	RB102	2
RB201	2	RB202	2
RB301	2	RB302	2
RB401	2	RB402	2
RB501	2	RB502	2
RB601	2	RB602	2
RB701	2	RB702	2
RB801	2	RB802	2
RB901	2	RB902	2
RB1001	2	RB1002	2
RB1101	1	RB1102	1
RB1201	2	RB1202	2
RB1301	2	RB1302	2

仕切り板

N1-FB 50x 6x L1 (SS400)

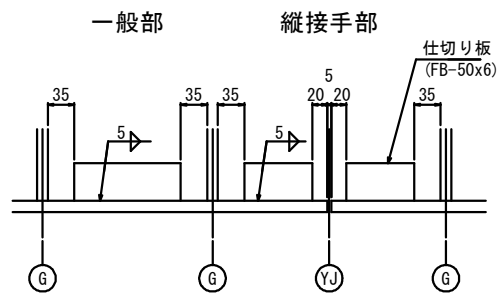
N2-FB 50x 6x L2 (SS400)

N3-FB 50x 6x L3 (SS400)

	L1	L2	L3	N1	N2	N3
RB101	463	950	452	1	1	1
RB201	452	950	452	1	1	1
RB301	452	950	452	1	1	1
RB401	452	950	452	1	1	1
RB501	452	950	452	1	1	1
RB601	412	870	412	1	1	1
RB701	412	870	412	1	1	1
RB801	412	870	412	1	1	1
RB901	427	900	427	1	1	1
RB1001	427	900	427	1	1	1
RB1101	427	427	-	1	1	-
RB1201	427	900	427	1	1	1
RB1301	427	403	-	1	1	-

	L1	L2	L3	N1	N2	N3
RB102	467	958	456	1	1	1
RB202	456	958	456	1	1	1
RB302	456	958	456	1	1	1
RB402	456	958	456	1	1	1
RB502	456	958	456	1	1	1
RB602	416	878	416	1	1	1
RB702	416	878	416	1	1	1
RB802	416	878	416	1	1	1
RB902	431	908	431	1	1	1
RB1002	431	908	431	1	1	1
RB1102	431	431	-	1	1	-
RB1202	431	908	431	1	1	1
RB1302	431	406	-	1	1	-

仕切り板 S=1:5



工事名	今熊野橋補修(その6)工事(桁製作工)		
工事場所	京都市東山区今熊野宝蔵町他地内		
図面名	主構詳細図(その12)		
事業年度	令和8年度		
縮尺	1/10	図面番号	23/25
京都市建設局土木管理部 橋りょう健全推進課			

防食仕様

金属溶射+ふっ素塗装：中空タイプ(普通鋼材)

1. 前処理及び工場塗装仕様の区分は下記のとおりとする。

防食区分	塗料名
1 一般外面	金属溶射+ふっ素塗装
2 一般内面	D-5塗装系
3 コンクリート接触面	無機ジंकリッチプライマー

2. 現場継手部の塗装仕様の区分は下記のとおりとする。

防食区分	塗料名
高力ボルト連結部	4 一般外面 金属溶射+ふっ素塗装 現場継手部塗装系
	5 一般内面 F-12 現場継手部塗装系
	6 コンクリート接触面 現場継手部塗装系 (工場塗装まで)
高力ボルト連結部 摩擦面	7 一般外面 金属溶射
	8 一般内面 現場継手部塗装系 (工場塗装まで)
	9 コンクリート接触面

1') 桁端部外面(金属溶射+ふっ素塗装(下塗増塗))

塗装工程	塗料名	使用量 (g/m ²)	目標膜厚 (μm)	塗装間隔	
製鋼工場	1次素地調整	プラスト処理 ISO Sa2 1/2		4時間以内	
	プライマー	無機ジंकリッチプライマー	160		(15)
橋梁製作工場	素地調整	プラスト法 または 粗面形成材法		プラスト法:4時間以内 粗面形成材法:1日~3日	
	防食下地	亜鉛・7%ニッケル合金溶射 または 亜鉛7%ニッケル合金溶射	100		100
	封孔処理	金属溶射皮膜用封孔処理剤	—	—	24時間以内
	下塗	エポキシ樹脂塗料下塗	540	120	1日~10日
	下塗(増塗)	エポキシ樹脂塗料下塗	540	120	1日~10日
	中塗	ふっ素樹脂塗料用中塗 淡彩	200	30	1日~10日
	上塗	ふっ素樹脂塗料上塗 淡彩	150	25	1日~10日

- 注) 1. 塗料使用量はスプレーの場合を示す。
 2. 素地調整の程度 除せいで プラスト法 : ISO 8501-1 Sa2 1/2以上
 粗面形成材法 : ISO 8501-1 Sa2 以上
 粗面粗さ プラスト法 : Ra8 μm・Rz50 μm 以上
 粗面形成材法 : RSm/Rz jis ≤3.5 平均, 4最大
 3. プライマーの膜厚は総合膜厚に加えない。
 4. 製鋼工場におけるプライマーは膜厚にて管理する。
 5. 製鋼工場における塗装は桁製作の本体価格に含む。
 6. 防食環境が厳しい環境では、金属溶射+ふっ素樹脂塗装の耐用年数は90年(日本橋梁建設協会資料)のため、下塗り塗料を1層増塗し、目標塗膜厚を240 μmとして塗装耐久年数を100年以上とする。

2) 一般内面(D-5塗装系)

塗装系	塗装工程	塗料名	使用量 (g/m ²)	目標膜厚 (μm)	塗装間隔	
D-5	製鋼工場	1次素地調整	プラスト処理 ISO Sa2 1/2		4時間以内	
		プライマー	無機ジंकリッチプライマー	160		(15)
	橋梁製作工場	2次素地調整	動力工具処理 ISO St3		4時間以内	
		第1層	変性エポキシ樹脂塗料内面用	410		120
		第2層	変性エポキシ樹脂塗料内面用	410		120

- 注) 1. 塗料使用量はスプレーの場合を示す。
 2. プライマーの膜厚は総合膜厚に加えない。
 3. 製鋼工場におけるプライマーは膜厚にて管理する。
 4. 製鋼工場における塗装は桁製作の本体価格に含む。

3) コンクリート接触面

塗装工程	塗料名	使用量 (g/m ²)	目標膜厚 (μm)	塗装間隔
製鋼工場	1次素地調整	プラスト処理 ISO Sa2 1/2		4時間以内
	プライマー	無機ジंकリッチプライマー	160	
橋梁製作工場	2次素地調整	プラスト処理 ISO Sa2 1/2		4時間以内
	防食下地	無機ジंकリッチペイント	300	

- 注) 1. 塗料使用量はスプレーの場合を示す。
 2. 製鋼工場におけるプライマーは膜厚にて管理する。
 3. 補修する場合は、有機ジंकリッチペイントにて行う。
 4. 製鋼工場における塗装は桁製作の本体価格に含む。
 5. プライマーの膜厚は総合膜厚に加えない。

4) 高力ボルト連結部 一般外面(金属溶射+ふっ素塗装)

塗装工程	塗料名	使用量 (g/m ²)	目標膜厚 (μm)	塗装間隔	
製鋼工場	1次素地調整	プラスト処理 ISO Sa2 1/2		4時間以内	
	プライマー	無機ジंकリッチプライマー	160		(15)
橋梁製作工場	素地調整	プラスト法 または 粗面形成材法		プラスト法:4時間以内 粗面形成材法:1日~3日	
	防食下地	亜鉛・7%ニッケル合金溶射 または 亜鉛7%ニッケル合金溶射	100		100
	封孔処理	金属溶射皮膜用封孔処理剤	—	—	24時間以内
	素地調整	動力工具処理 ISO St3		2時間以上 ~1ヶ月以内	
現場塗装	中塗	ふっ素樹脂塗料用中塗 淡彩	200	30	4時間以内
	上塗	ふっ素樹脂塗料上塗 淡彩	150	25	1日~10日

- 注) 1. 塗料使用量はスプレーの場合を示す。
 2. 素地調整の程度 除せいで プラスト法 : ISO 8501-1 Sa2 1/2以上
 粗面形成材法 : ISO 8501-1 Sa2 以上
 粗面粗さ プラスト法 : Ra8 μm・Rz50 μm 以上
 粗面形成材法 : RSm/Rz jis ≤3.5 平均, 4最大
 3. プライマーの膜厚は総合膜厚に加えない。
 4. 製鋼工場におけるプライマーは膜厚にて管理する。
 5. 製鋼工場における塗装は桁製作の本体価格に含む。

5) 高力ボルト連結部 一般内面

塗装系	塗装工程	塗料名	使用量 (g/m ²)	目標膜厚 (μm)	塗装間隔		
F-12	製鋼工場	1次素地調整	プラスト処理 ISO Sa2 1/2		4時間以内		
		プライマー	無機ジंकリッチプライマー	160		(15)	
	製作工場	2次素地調整	プラスト処理 ISO Sa2 1/2		4時間以内		
		防食下地	無機ジंकリッチペイント	600		75	
	現場塗装	素地調整	動力工具処理 ISO St3		1年以内		
		ミストコート	変性エポキシ樹脂塗料下塗	160(130)		—	4時間以内
		下塗	超厚膜形エポキシ樹脂塗料	1100(500x2)		300	1日~10日

- 注) 1. 塗料使用量はスプレーとし、()ははけ・ローラー塗りの場合を示す。
 2. プライマーの膜厚は総合膜厚に加えない。
 3. 製鋼工場におけるプライマーは膜厚にて管理する。
 4. 製鋼工場における塗装は桁製作の本体価格に含む。

6) 高力ボルト連結部 コンクリート接触面

8), 9) 高力ボルト連結部摩擦面 一般内面, コンクリート接触面

塗装工程	塗料名	使用量 (g/m ²)	目標膜厚 (μm)	塗装間隔
製鋼工場	1次素地調整	プラスト処理 ISO Sa2 1/2		4時間以内
	プライマー	無機ジंकリッチプライマー	160	
製作工場	2次素地調整	プラスト処理 ISO Sa2 1/2		4時間以内
	防食下地	無機ジंकリッチペイント	600	

- 注) 1. 塗料使用量はスプレーの場合を示す。
 2. プライマーの膜厚は総合膜厚に加えない。
 3. 製鋼工場におけるプライマーは膜厚にて管理する。
 4. 製鋼工場における塗装は桁製作の本体価格に含む。

7) 高力ボルト連結部摩擦面 一般外面(金属溶射)

塗装工程	塗料名	使用量 (g/m ²)	目標膜厚 (μm)	塗装間隔
製鋼工場	1次素地調整	プラスト処理 ISO Sa2 1/2		4時間以内
	プライマー	無機ジंकリッチプライマー	160	
橋梁製作工場	素地調整	プラスト法 または 粗面形成材法		プラスト法:4時間以内 粗面形成材法:1日~3日
	防食下地	亜鉛・7%ニッケル合金溶射 または 亜鉛7%ニッケル合金溶射	100	
	封孔処理	金属溶射皮膜用封孔処理剤 (スプレー塗装またははけ塗り)	—	—

- 注) 1. 素地調整の程度 除せいで プラスト法 : ISO 8501-1 Sa2 1/2以上
 粗面形成材法 : ISO 8501-1 Sa2 以上
 粗面粗さ プラスト法 : Ra8 μm・Rz50 μm 以上
 粗面形成材法 : RSm/Rz jis ≤3.5 平均, 4最大
 2. 塗料使用量はスプレーの場合を示す。
 3. 製鋼工場におけるプライマーは膜厚にて管理する。
 4. 製鋼工場における塗装は桁製作の本体価格に含む。

1) 一般外面(金属溶射+ふっ素塗装)

塗装工程	塗料名	使用量 (g/m ²)	目標膜厚 (μm)	塗装間隔	
製鋼工場	1次素地調整	プラスト処理 ISO Sa2 1/2		4時間以内	
	プライマー	無機ジंकリッチプライマー	160		(15)
橋梁製作工場	素地調整	プラスト法 または 粗面形成材法		プラスト法:4時間以内 粗面形成材法:1日~3日	
	防食下地	亜鉛・7%ニッケル合金溶射 または 亜鉛7%ニッケル合金溶射	100		100
	封孔処理	金属溶射皮膜用封孔処理剤	—	—	24時間以内
	中塗	ふっ素樹脂塗料用中塗 淡彩	200	30	2時間以上 ~1ヶ月以内
	上塗	ふっ素樹脂塗料上塗 淡彩	150	25	1日~10日

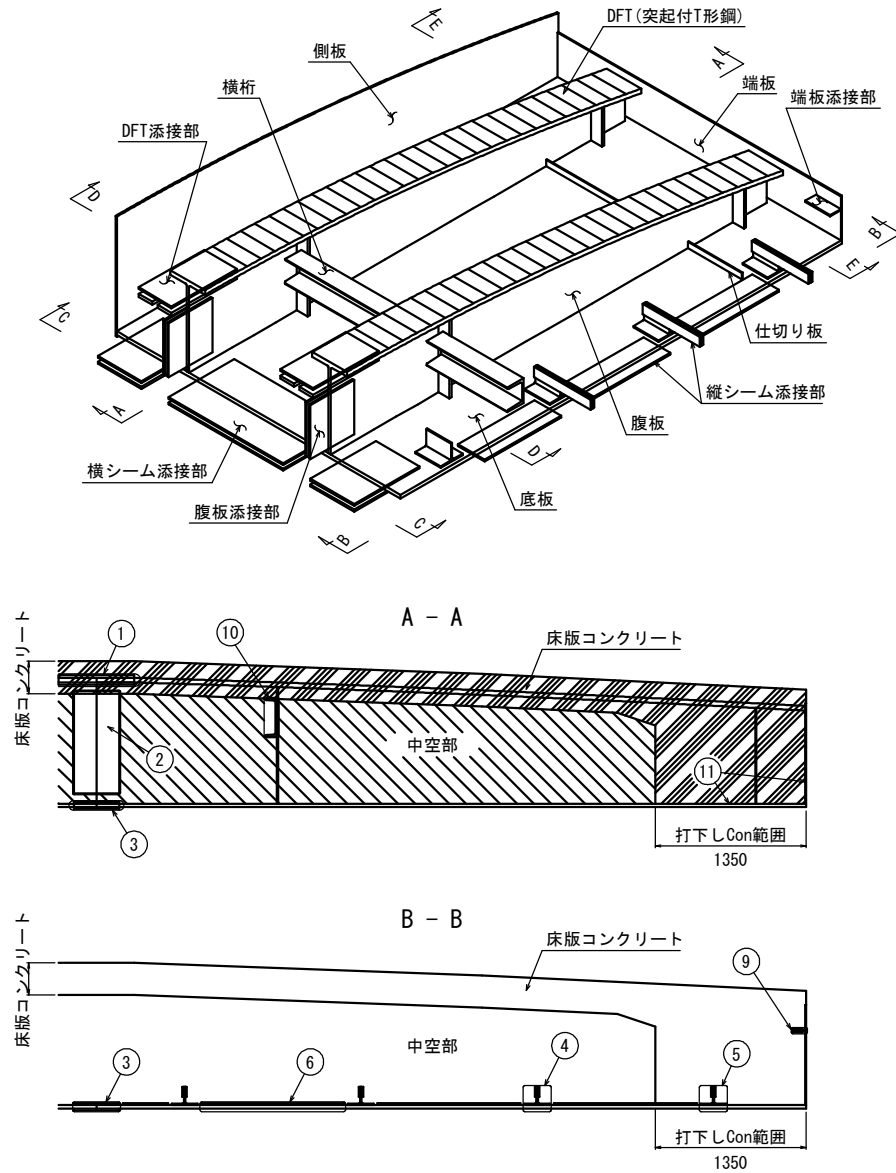
- 注) 1. 塗料使用量はスプレーの場合を示す。
 2. 素地調整の程度 除せいで プラスト法 : ISO 8501-1 Sa2 1/2以上
 粗面形成材法 : ISO 8501-1 Sa2 以上
 粗面粗さ プラスト法 : Ra8 μm・Rz50 μm 以上
 粗面形成材法 : RSm/Rz jis ≤3.5 平均, 4最大
 3. プライマーの膜厚は総合膜厚に加えない。
 4. 製鋼工場におけるプライマーは膜厚にて管理する。
 5. 製鋼工場における塗装は桁製作の本体価格に含む。
 6. F8T(Kナット使用箇所)の頭部はスワイププラスト処理を行った後、中塗から塗装を行うこと。

工事名	今熊野橋補修(その6)工事(桁製作工)		
工事場所	京都市東山区今熊野町蔵町他地内		
図面名	防食仕様		
事業年度	令和8年度		
縮尺	—	図面番号	24/25
京都市建設局土木管理部 橋りょう健全推進課			

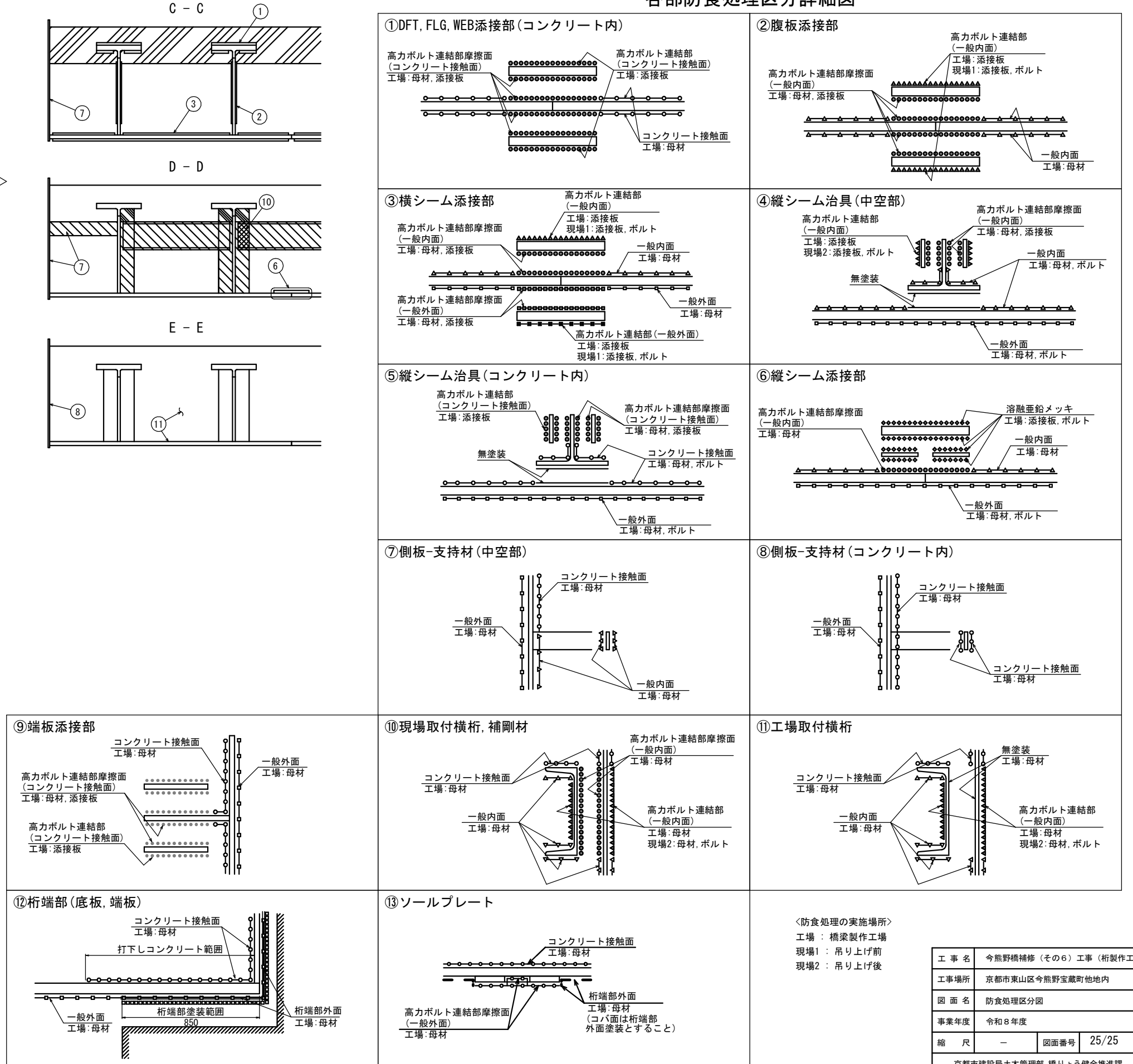
防食処理区分図

金属溶射+ふっ素塗装：中空タイプ(普通鋼材)

防食処理区分概略図



各部防食処理区分詳細図



〈防食処理の実施場所〉
 工場：橋梁製作工場
 現場1：吊り上げ前
 現場2：吊り上げ後

工事名	今熊野橋補修(その6)工事(桁製作工)		
工事場所	京都市東山区今熊野宝蔵町他地内		
図面名	防食処理区分図		
事業年度	令和8年度		
縮尺	-	図面番号	25/25
京都市建設局土木管理部 橋りょう健全推進課			