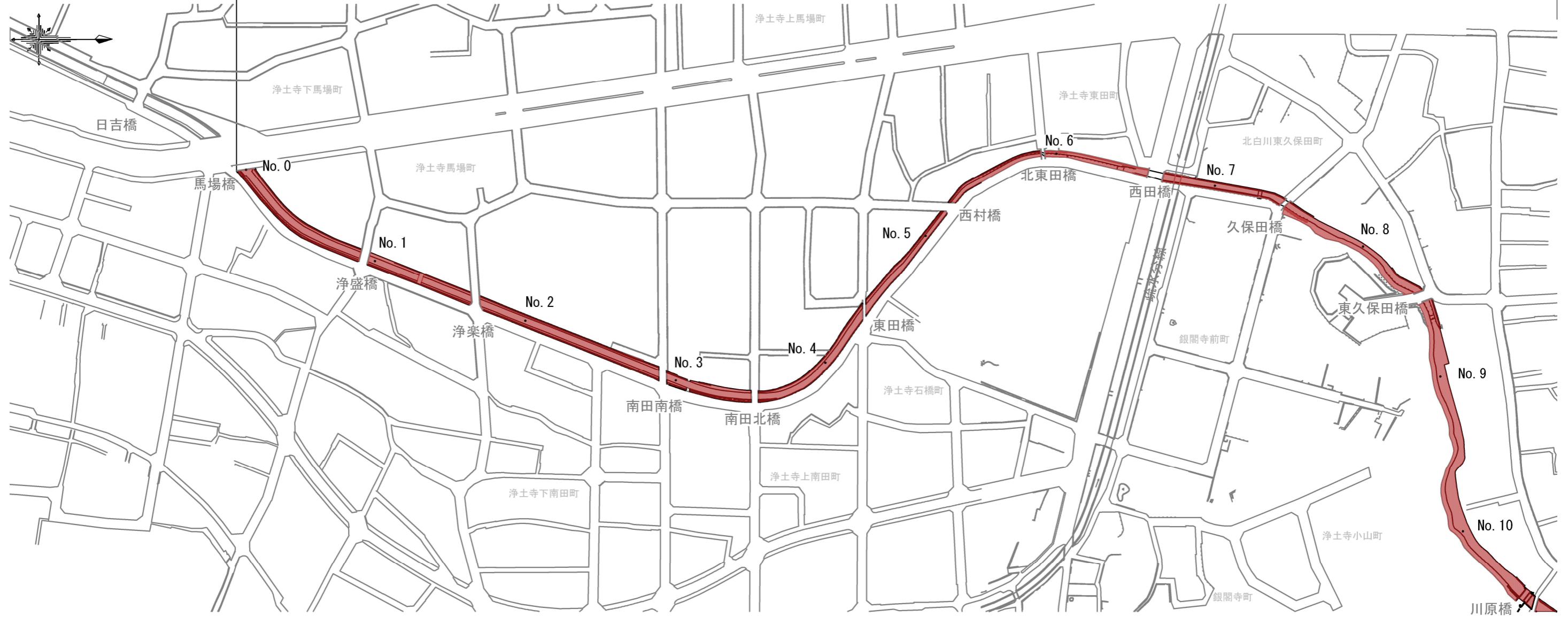


平面図 (S=1/2500) (白川1)

工事延長 L=1,865 m

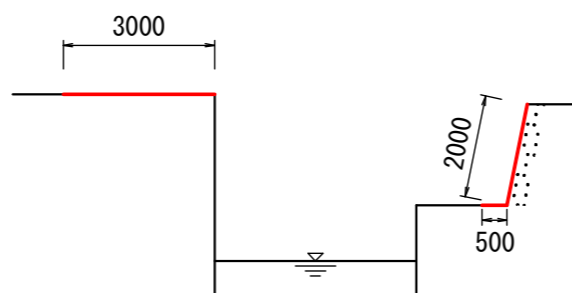
除草工 一式、清掃工 一式、植栽維持工 一式

堤防除草(肩掛式) A=2,925 m², 堤防除草(人力) A=5,496 m², 散在塵芥処理 A=4.3 千m²



標準横断面図 (S=1/150)

(久保田橋上流付近)



■ 本工事施工箇所

工事名	白川他河川維持補修工事		
工事場所	京都市左京区北白川琵琶町他地内		
図面名	平面図・標準横断面図(白川1)		
事業年度	令和8年度		
縮尺	図示	図面番号	1 / 5

京都市建設局土木管理部河川整備課

平面図・標準横断面図（白川2）

平面図 (S=1/2500)

工事延長 L=1,865 m

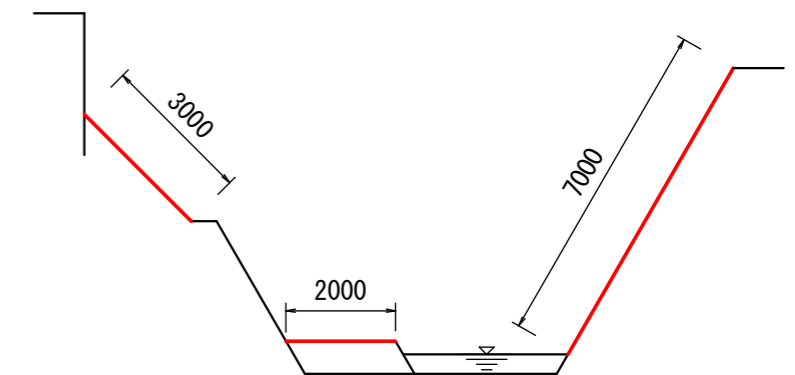
除草工 一式、清掃工 一式、植栽維持工 一式

堤防除草(肩掛式) A=2,925 m² , 堤防除草(人力) A=5,496 m² , 散在塵芥処理 A=4.3 千m²



標準横断面図 (S=1/150)

(沈砂池下流付近)



■ 本工事施工箇所

工事名	白川他河川維持補修工事		
工事場所	京都市左京区北白川琵琶町他地内		
図面名	平面図・標準横断面図（白川2）		
事業年度	令和8年度		
縮尺	図示	図面番号	2 / 5

京都市建設局土木管理部河川整備課

平面図 (S=1/1000) (白川沈砂池)



■ 本工事施工箇所

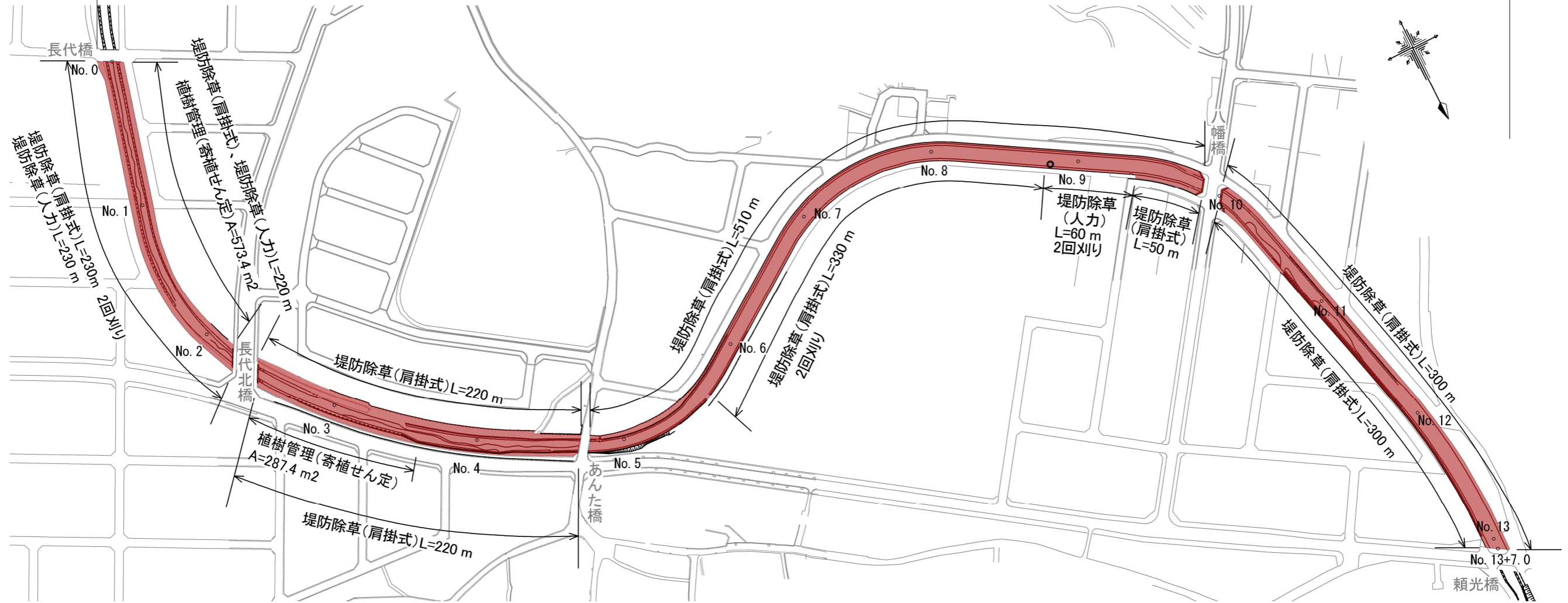
工事名	白川他河川維持補修工事		
工事場所	京都市左京区北白川琵琶町他地内		
図面名	平面図 (白川沈砂池)		
事業年度	令和8年度		
縮尺	1 : 1000	図面番号	3 / 5

平面図 (S=1/3000) (長代川)

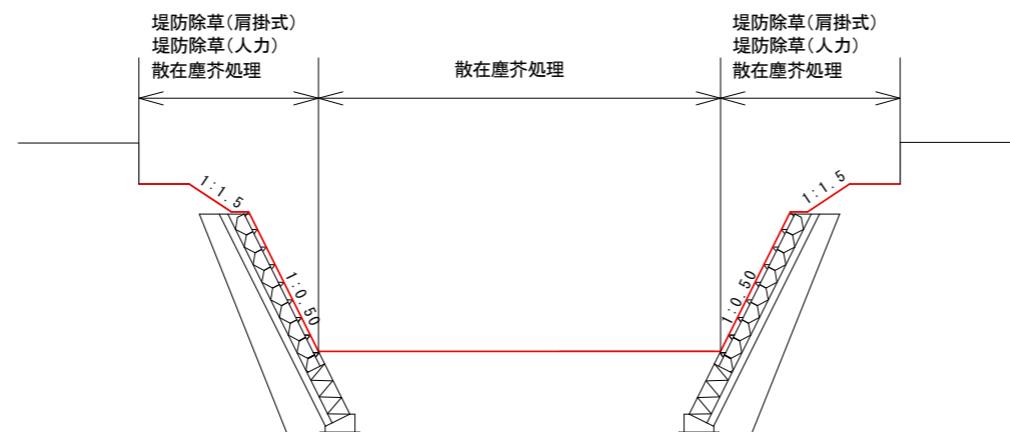
工事延長 L=1,307 m

除草工 一式、堤防養生工 一式、清掃工 一式、植栽維持工 一式

堤防除草(肩掛式) A=6,517 m² , 堤防除草(人力) A=1,380 m² , 散在塵芥処理 A=12.64 千m²



標準横断面図 (S=1/150)

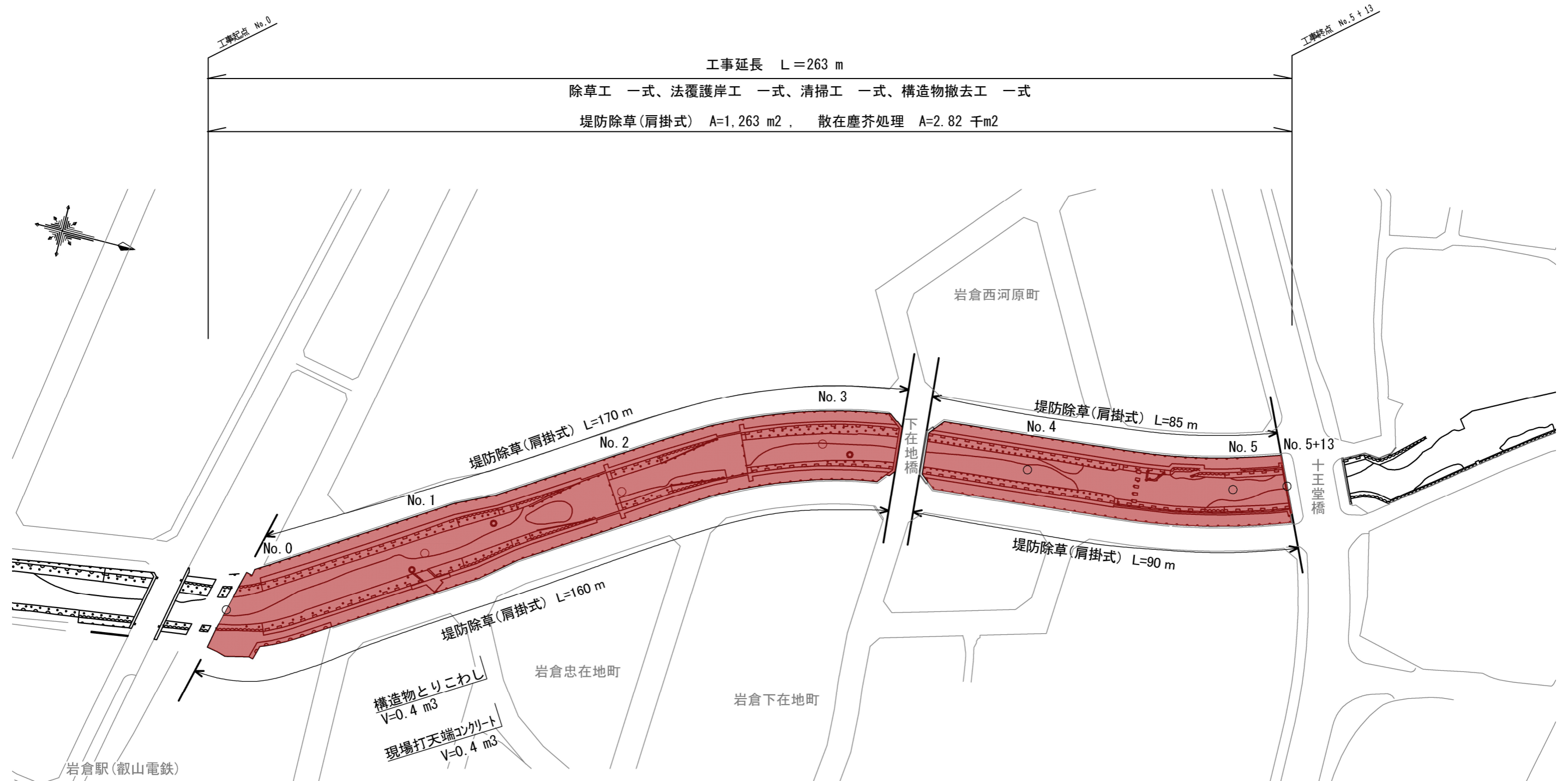


■ 本工事施工箇所

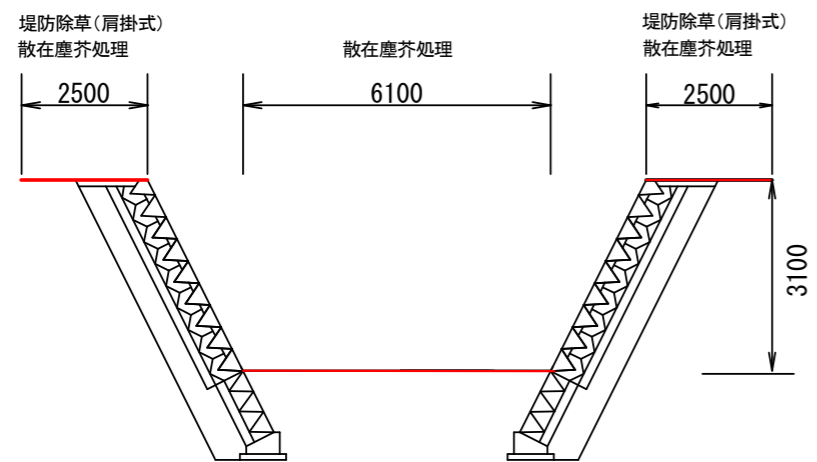
工事名	白川他河川維持補修工事		
工事場所	京都市左京区北白川琵琶町他地内		
図面名	平面図・標準横断面図 (長代川)		
事業年度	令和8年度		
縮尺	図示	図面番号	4 / 5

京都市建設局土木管理部河川整備課

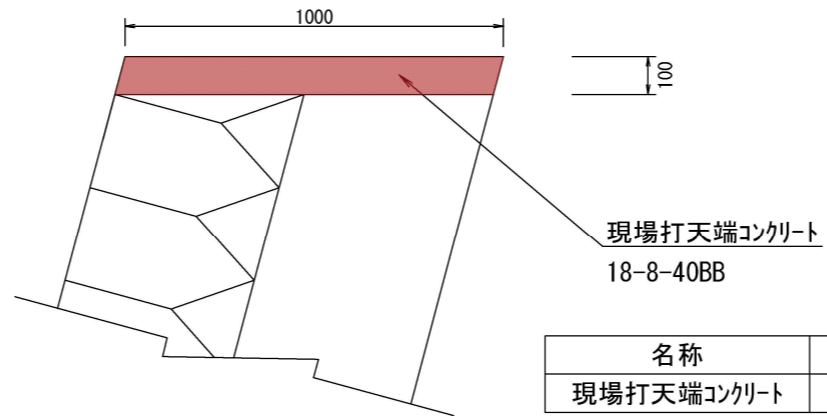
平面図 (S=1/1000) (岩倉川)



標準横断面図 (S=1/150)



構造図 (S=1/20)



名称	規格	備考
現場打天端コンクリート	18-8-40BB	一般養生

■ 本工事施工箇所

工事名	白川他河川維持補修工事		
工事場所	京都市左京区北白川琵琶町他地内		
図面名	平面図・標準横断面図・構造図 (岩倉川)		
事業年度	令和8年度		
縮尺	図示	図面番号	5 / 5

京都市建設局土木管理部河川整備課