

# 業 務 委 託 設 計 書

事 業 年 度 令和8年度  
設 計 年 月 令和 年 月

予 算 科 目 款 項 目 節

工 事 場 所 京都市右京区京北上黒田町 地内

路線名又は河川名等

工 事 名 測量調査設計業務委託（林道鎌倉谷線1号橋）

工 期 契約日の翌日から150日間

単 価 適 用 年 月 令和 年 月

事 業 課（所）名 京北・左京山間部農林業振興センター

歩 掛 適 用 年 月 令和 年 月

変 更 回 数

基 準 適 用 年 月 令和 年 月

主 工 種

単 価 地 区 令和 年 月

前 払 金 支 出

京都市 産業観光局

業務概要

林道鎌倉谷線1号橋			橋	1.0
地質調査業務 (ボーリング調査)	式	1.0	橋梁【実施設計】	式 1.0
現地測量	式	1.0	打合せ等	式 1.0
簡易溪流測量	式	1.0		
路線測量	式	1.0		

委託理由

森林経営管理推進事業に係る申請があり、当該林道の1号橋は、昭和29年に建設された木製の橋梁で、老朽化により林業機械の通行に支障が生じているため、橋梁の架け替えに必要な測量設計を行う。

		設計額		請負額	
		金額	増減額	金額	増減額
工	事	前回	円	円	円
		今回	円	円	
内	工 事 価 格	前回	円	円	円
		今回	円	円	
訳	消費 税 相 当 額	前回	円	円	円
		今回	円	円	
		前回	円	円	円
		今回	円	円	

## 見積参考資料

下表の積算基準に基づき積算しています。

図書名	発行年月等	発行機関	積算基準
令和7年版 治山林道必携（調査・測量・設計編）	令和7年8月	（一社）日本治山治水協会/日本林道協会	森林保全事業の調査、測量、設計及び計画業務に係る積算要領
設計業務等標準積算基準書	令和8年度版	国土交通省	
京都府治山林道事業に係る調査・測量・設計等積算基準	令和7年 3月13日改正	京都府	
土木コスト情報	2025年夏号	（一財）建設物価調査会	
土木施工単価	2025年夏号	（一財）経済調査会	

## 積算条件表

### 業務摘要

業務番号	
業務名称	測量調査設計業務委託（林道鎌倉谷線1号橋）
履行場所	京都市右京区京北上黒田町 地内
履行期限	契約日の翌日から150日間

### 積算条件

発注者	京都市
-----	-----

単価適用日	令和8年4月1日
単価地区	京都市②(左京区[花背・広河原・久多] 右京区[旧京北町]) 南丹市(旧美山町)
歩掛	治山・林道必携(調査・測量・設計編)
機械損料	損料(簡易_推進(平均)) 令和07年04月01日
経費	調査測量設計業務(総合)[京都府治山] 令和07年08月20日
労務補正	
冬期補正	なし

## 経費計算条件

項目名称	選択内容	摘要
電子成果品作成費の計算方法（調査・解析）	簡易な計算方法で算出する	
安全費の計上（調査）	率計上しない	
電子成果品作成費の計上（調査）	電子成果品作成費を計上する	
諸経費区分（調査）	通常の場合	
経費算出条件（解析）	通常の場合	
業務成果品費（電子成果品作成費）（解析）	概略設計・予備設計又は詳細設計	
安全費の率計上（測量）	率計上しない	
電子成果品作成費の計上（測量）	電子成果品作成費を計上する	
経費算出条件（設計）	通常の場合	
業務成果品費（電子成果品作成費）（設計）	概略設計・予備設計又は詳細設計	
業務価格の調整方法	千円未満切り捨て（業務価格のみ）	
消費税率の選択	10%	
消費税増税の経過措置前の対応	対応は不要	

# 業 務 費 内 訳 書

測量調査設計業務委託(林道鎌倉谷線1号橋)					事業区分	
					工事区分	
業種・項目・工種・種別・細目	規 格	数 量	単 位	単 価	金 額	摘 要
地質調査費		1	式			
地盤調査		1	式			
機械ボーリング		1	式			
土質ボーリング(ノンコアボーリング)	φ 66mm 礫混じり土砂	3.5	m			
岩盤ボーリング(オールコアボーリング)	φ 66mm 硬岩	1.0	m			
サウンディング及び原位置試験		1	式			
サウンディング及び原位置試験	標準貫入試験 礫混じり土砂	4	回			
解析等調査業務費		1	式			
解析等調査業務		1	式			
解析等調査業務		1	式			
資料整理とりまとめ	直接人件費(直接調査費分) 土質ボーリング 1本	1	業務			

# 業 務 費 内 訳 書

測量調査設計業務委託(林道鎌倉谷線1号橋)					事業区分	
					工事区分	
業種・項目・工種・種別・細目	規 格	数 量	単 位	単 価	金 額	摘 要
断面図等の作成	直接人件費(直接調査費分) 土質ボーリング 1本	1	業務			
電子成果品作成費		1	式			
直接調査費		1	式			
運搬費		1	式			
運搬費		1	式			
運搬費(クレーン付きトラック)		1	式			
運搬費(クレーン付きトラック)	2t車(2.9tクレーン付き) 60km	2	日			
準備費		1	式			
準備費		1	式			
その他の間接調査費		1	式			
その他の間接調査費	準備及び跡片付け	1	業務			

# 業 務 費 内 訳 書

測量調査設計業務委託(林道鎌倉谷線1号橋)					事業区分	
					工事区分	
業種・項目・工種・種別・細目	規 格	数 量	単 位	単 価	金 額	摘 要
その他の間接調査費	調査孔閉塞	1	箇所			
仮設費		1	式			
仮設費		1	式			
足場仮設		1	式			
足場仮設	平坦地足場 板材足場(0.3m以下)	1	箇所			
旅費交通費		1	式			
旅費交通費		1	式			
交通費		1	式			
ライトハン 1500cc	2時間/日	4	日			
施工管理費		1	式			
間接調査費		1	式			



# 業 務 費 内 訳 書

測量調査設計業務委託(林道鎌倉谷線1号橋)					事業区分	
					工事区分	
業種・項目・工種・種別・細目	規 格	数 量	単 位	単 価	金 額	摘 要
解析等調査業務費		1	式			
解析等調査業務		1	式			
解析等調査業務		1	式			
資料整理とりまとめ	直接人件費(解析等調査業務費分) 土質ボーリング 1本	1	業務			
断面図等の作成	直接人件費(解析等調査業務費分) 土質ボーリング 1本	1	業務			
直接経費		1	式			
業務成果品費(電子成果品作成費)		1	式			
直接原価		1	式			
その他原価		1	式			
解析等調査原価		1	式			
一般管理費等		1	式			



# 業 務 費 内 訳 書

測量調査設計業務委託(林道鎌倉谷線1号橋)					事業区分	
					工事区分	
業種・項目・工種・種別・細目	規 格	数 量	単 位	単 価	金 額	摘 要
地形測量		1	式			
地形測量		1	式			
現地測量		1	式			
現地測量	平地原野 1/500 0.00016km <sup>2</sup> 全選択 安全費を計上しない 徒歩時間補正を行わない	1	式			
応用測量		1	式			
河川測量		1	式			
簡易溪流測量		1	式			
簡易中心線測量(参考歩掛)	易(30点未満) 外業+内業	0.02	km			
簡易縦断測量(参考歩掛)	易(30点未満) 外業+内業	0.02	km			
簡易横断測量(参考歩掛)	30 m未満 易(30点未満) 外業+内業	0.02	km			
路線測量		1	式			

# 業 務 費 内 訳 書

測量調査設計業務委託(林道鎌倉谷線1号橋)	事業区分	
	工事区分	

業種・項目・工種・種別・細目	規 格	数 量	単 位	単 価	金 額	摘 要
一車線林道測量		1	式			
計画・準備	安全費を計上しない	1	業務			
中心線測量	全 選 択 安全費を計上しない 徒歩時間補正を行わない	0.1	km			
縦断測量	全 選 択 安全費を計上しない 徒歩時間補正を行わない	0.1	km			
横断測量	全 選 択 安全費を計上しない 徒歩時間補正を行わない	0.1	km			
電子成果品作成費		1	式			
直接測量費計(諸経費対象額)		1	式			
直接測量費計改め		1	式			
諸経費		1	式			
測量費		1	式			

# 業務費内訳書

測量調査設計業務委託(林道鎌倉谷線1号橋)					事業区分	
					工事区分	
業種・項目・工種・種別・細目	規 格	数 量	単 位	単 価	金 額	摘 要
共通		1	式			
共通(設計業務)		1	式			
打合せ等		1	式			
打合せ等	個別選択 業務着手時 計上 中間 打合せ 計上 2回(標準) 成果物納 入時 計上 関係機関打合せ協議	1	業務			
一般構造物設計		1	式			
橋梁【実施設計】		1	式			
現地踏査		1	式			
現地踏査		1	業務			
橋梁上部工【実施設計】		1	式			
RC単純床版橋(~10m) 実施設計	JIS桁 使用 全 選 択 電子計算機 使用料 計上	1	橋			
橋台工【実施設計】		1	式			

# 業 務 費 内 訳 書

測量調査設計業務委託(林道鎌倉谷線1号橋)					事業区分	
					工事区分	
業種・項目・工種・種別・細目	規 格	数 量	単 位	単 価	金 額	摘 要
重力式橋台 実施設計	基本構造物 全選択 電子計算機 使用料 計上	1	基			
重力式橋台 実施設計	類似構造物 2基 全選択	1	基			
施工計画		1	式			
施工計画		1	橋			
直接経費		1	式			
業務成果品費(電子成果品作成費)		1	式			
旅費交通費		1	式			
交通費		1	式			
ライトバン 1500cc	2時間/日	2	日			
直接原価		1	式			
その他原価		1	式			





# 特記仕様書

委託業務名：測量調査設計業務委託（林道鎌倉谷線1号橋）

履行場所：京都市右京区京北上黒田町 地内

第1条 本業務の履行にあたっては、本特記仕様書によるほか、「土木設計業務等委託必携（令和8年2月 京都市）※1」（以下「業務等委託必携」という。）及び「森林整備保全事業調査、測量、設計及び計画業務標準仕様書（令和8年1月改正 林野庁）※2」によるものとする。

なお、提出書類については、業務等委託必携によるものとする。

※1 京都市情報館「トップページ」⇒「まちづくり」⇒「技術管理」⇒「監督・検査」⇒「土木設計業務等の仕様書、様式等」参照

(<https://www.city.kyoto.lg.jp/kensetu/page/0000190817.html>)

※2 林野庁「ホーム」⇒「分野別情報」⇒「森林整備保全事業の設計・積算・施工基準等」⇒「標準仕様書」参照

([https://www.rinya.maff.go.jp/j/sekou/gijutu/hyojun\\_siyosyo.html](https://www.rinya.maff.go.jp/j/sekou/gijutu/hyojun_siyosyo.html))

## 第2条 電子納品

1 本業務は電子納品対象業務とする。電子納品とは、「調査、設計、工事などの各業務段階の最終成果を電子成果品として納品すること」をいう。ここでいう電子成果品とは、「京都市建設局電子納品実施要領（業務編）（令和6年3月）」（以下「要領」という。）に基づき作成された電子データをいう。

なお、要領に記載のない事項や疑義がある場合は、監督員と協議のうえ作成するものとする。

2 成果品は、要領に基づいて作成した電子成果品を電子媒体（CD-R、DVD-R、BD-R）で1部提出するとともに、紙媒体で2部提出する。なお、協議により電子成果品を2部以上提出することや部分的な紙媒体の納品も可能とする。

3 成果品の提出の際には、京都市建設局電子納品チェックシステムによるチェックを行い、エラーがないことを確認後、ウイルス対策を行い提出すること。

## 第4条 前金払

前払金は、委託料の30%以内とする。

## 第5条 打合せ等

1 業務における打合せは、業務着手時、中間打合せ2回、成果品納入時の計4回行うものとする。ただし、中間打合せ回数は、監督員と協議のうえ、打合せ回数を変更できるものとする。

打合せ回数に変更が生じた場合は、設計変更の対象とする。

2 業務着手時及び成果品納入時には、管理技術者が立ち合うものとする。

3 2回目の中間打合せ時までには、概算工事費が把握できる資料を提出するものとし、その内容と時期については、業務着手時の打合せで指示する。

## 第6条 文書による変更手続き

業務内容の変更等により設計変更を行う必要が生じた場合には、変更契約手続きを文書により確実にを行うために、必要な指示や協議等は、打合せ簿や業務等委託関係書類等の書面により行うものとし、これがないものについては、設計変更の対象としない。

## 第7条 地質調査業務の内容

業務内容及び設計条件は、次によるものとする。

### (1) 一般調査

作業内容は以下のとおりとする。

作業内容	種別・規格	単位	NO.1	計
土質ボーリング φ66 (オールコア)	礫混じり土砂	m	3.5	3.5
岩盤ボーリング φ66 (オールコア)	硬岩	m	1	1
標準貫入試験	礫混じり土砂	回	4	4
解析等調査 (直接調査費分)	資料整理とりまとめ 断面図等の作成	本	1	1
調査孔閉塞		箇所	1	1
足場仮設	平坦地足場	箇所	1	1

本調査の資機材運搬及び人員輸送は以下のとおり想定している。

	運搬車両機種	台・日数	備考
資機材運搬	トラック クレーン装置付 2.9t吊 2t積	2	搬入と搬出は別日
人員輸送	ライトバン 1.5L	4	

### (2) 解析等調査

業務内容は以下のとおりとする。

業務内容	種別	ボーリング本数
解析等調査 (解析等調査業務費分)	資料整理とりまとめ 断面図等の作成	1本

## 第8条 測量業務の内容

業務内容及び設計条件は、次によるものとする。

### (1) 現地測量

本業務は、以下の条件で現地測量を実施するものである。

縮尺 : 1/500

地域・地形 : 原野・平地

作業工程 : 作業計画、細部測量、数値編集、数値地形図データファイルの作成

### (2) 路線測量

本業務は、以下の条件で路線測量を実施するものである。

中心線測量 : 杭打、観測、平面図作成

縦断測量 : 観測、縦断面図作成

横断測量 : 観測、横断面図作成

### (3) 簡易溪流測量

本業務は、以下の条件で簡易溪流測量を実施するものである。

簡易中心線測量 : 観測、平面図作成

簡易縦断測量 : 観測、縦断面図作成

簡易横断測量 : 観測、横断面図作成

## 第9条 設計業務の内容

1 施工計画の作成にあたっては下記の条件を検討するものとする。

(1) 濁水の抑制、仮設道の計画

(2) コンクリート等の資材搬入・搬出計画

2 橋梁上部工【実施設計】に当たっては、設計計画において、橋梁型式を比較したうえで実施設計を行うこと。このとき、橋梁型式に変更が生じる場合は、設計変更の対象とする。

## 第10条 管理技術者

管理技術者は、本業務等の履行にあたり、技術士（建設部門：鋼構造及びコンクリート又は、森林部門：森林土木）又は、シビルコンサルティングマネージャ（鋼構造及びコンクリート及び森林土木の両方の資格を有する者）の資格を満たすものとする。

## 第11条 照査技術者の配置

本業務は照査技術者を配置し、下記に示す内容によるものとする。

- (1) 受注者は、設計業務における照査技術者を定め、発注者に通知するものとする。
- (2) 照査技術者は、共通仕様書第1108条に規定する資格保有者又はこれと同等の能力と経験を有する技術者でなければならない。
- (3) 照査技術者は、照査項目及び照査内容等を明記した照査計画を業務計画書に記載し、照査に関する事項を定めなければならない。
- (4) 照査技術者は、詳細設計照査要領※に定める業務の節目毎にその成果の確認を行うとともに、成果の内容については、受注者の責において照査技術者自身による照査を行わなければならない。
- (5) 照査技術者は、成果物納入時の照査報告の際に、赤黄チェックの根拠となる資料を、発注者に提示するものとする。なお、赤黄チェックの根拠となる資料は、成果物として提出する必要はない。
- (6) 照査技術者は、上記(4)に定める業務の節目ごとの照査報告書および報告完了時における全体の照査報告書を取りまとめ、照査技術者の責において記名（署名または押印を含む）のうえ管理技術者に提出するものとする。管理技術

者は、照査報告書の内容を確認し、管理技術者の責において記名（署名または押印を含む）のうえ発注者に提出するものとする。

（7）照査技術者による発注者への報告は、基本条件の決定時、細部条件及び構造項目の決定時、成果品納入時の3回行うものとする。

## 第12条 照査技術者による照査

照査技術者は「詳細設計照査要領<sup>※1</sup>」に基づき設計業務の基本事項を照査するものとする。同要領に基づき作成した資料は、共通仕様書第1108条に規定する照査報告書に含めて提出するものとする。

また、本業務では、成果物の品質確保の取組として、国土交通省が定める「設計業務等のチェックシート<sup>※2</sup>」を併用して照査を実施するものとする。

本業務の設計担当者は「設計業務等のチェックシート」を作成し、これを照査技術者が照査するものとする。照査した資料は、共通仕様書第1108条に規定する照査報告書に含めて提出するものとする。

なお、「設計業務等のチェックシート」の作成に要する費用は無償とし、履行期間の延期には応じないものとする。

※1「詳細設計照査要領」は、国土交通省ホームページ内の次のアドレスに掲載されている。

([https://www.kkr.mlit.go.jp/plan/jigyousya/technical\\_information/consultant/verification/index.html](https://www.kkr.mlit.go.jp/plan/jigyousya/technical_information/consultant/verification/index.html))

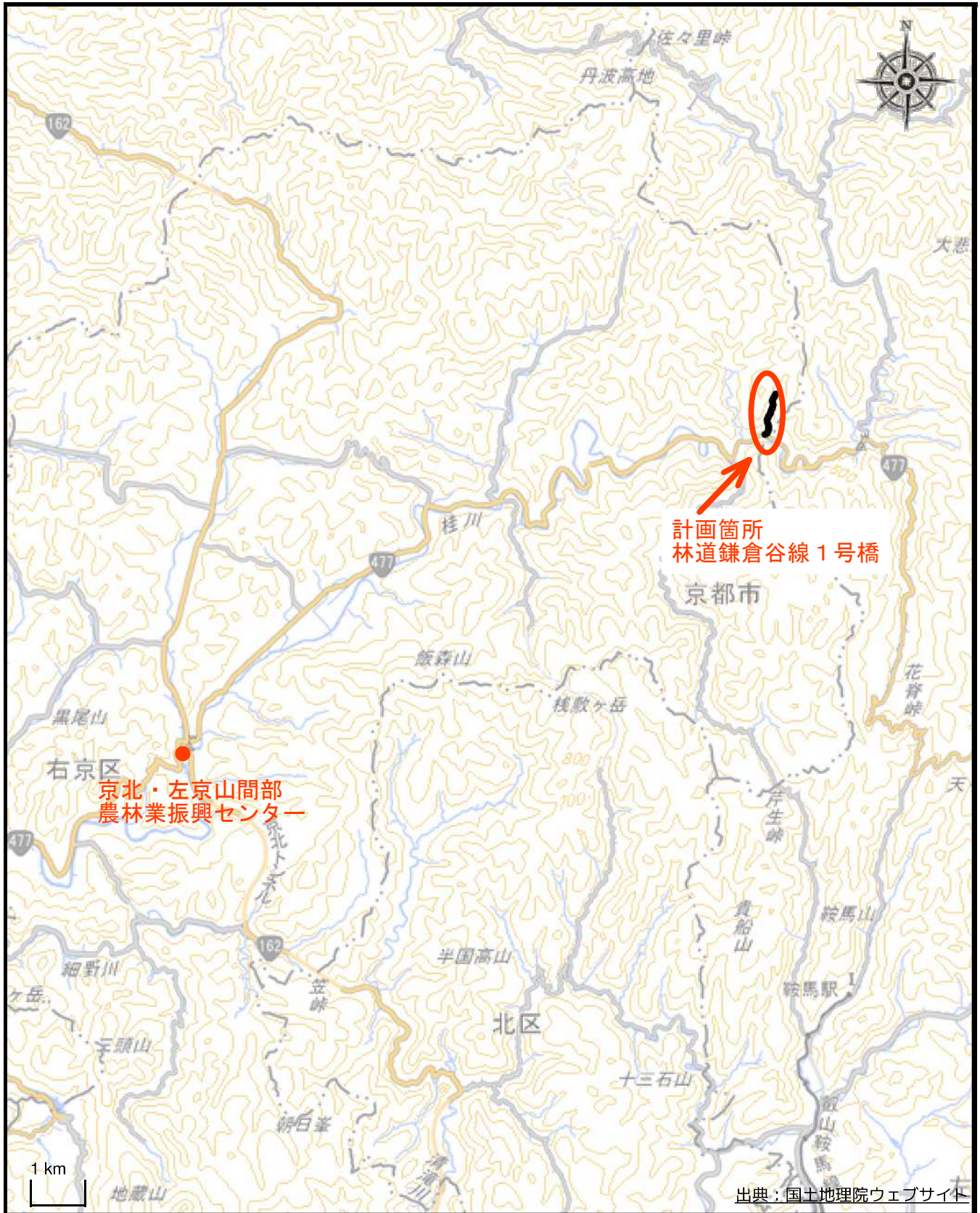
※2「設計業務等のチェックシート」は、国土交通省ホームページ内の次のアドレスに掲載されている「設計点検シート一覧」から該当するものを選択し、使用すること。

(<https://www.kkr.mlit.go.jp/gijyutu/tenken/index.html>)

# 位置図

135.596206,35.281786

135.798305,35.281786



135.596206,35.075242

1 / 100000

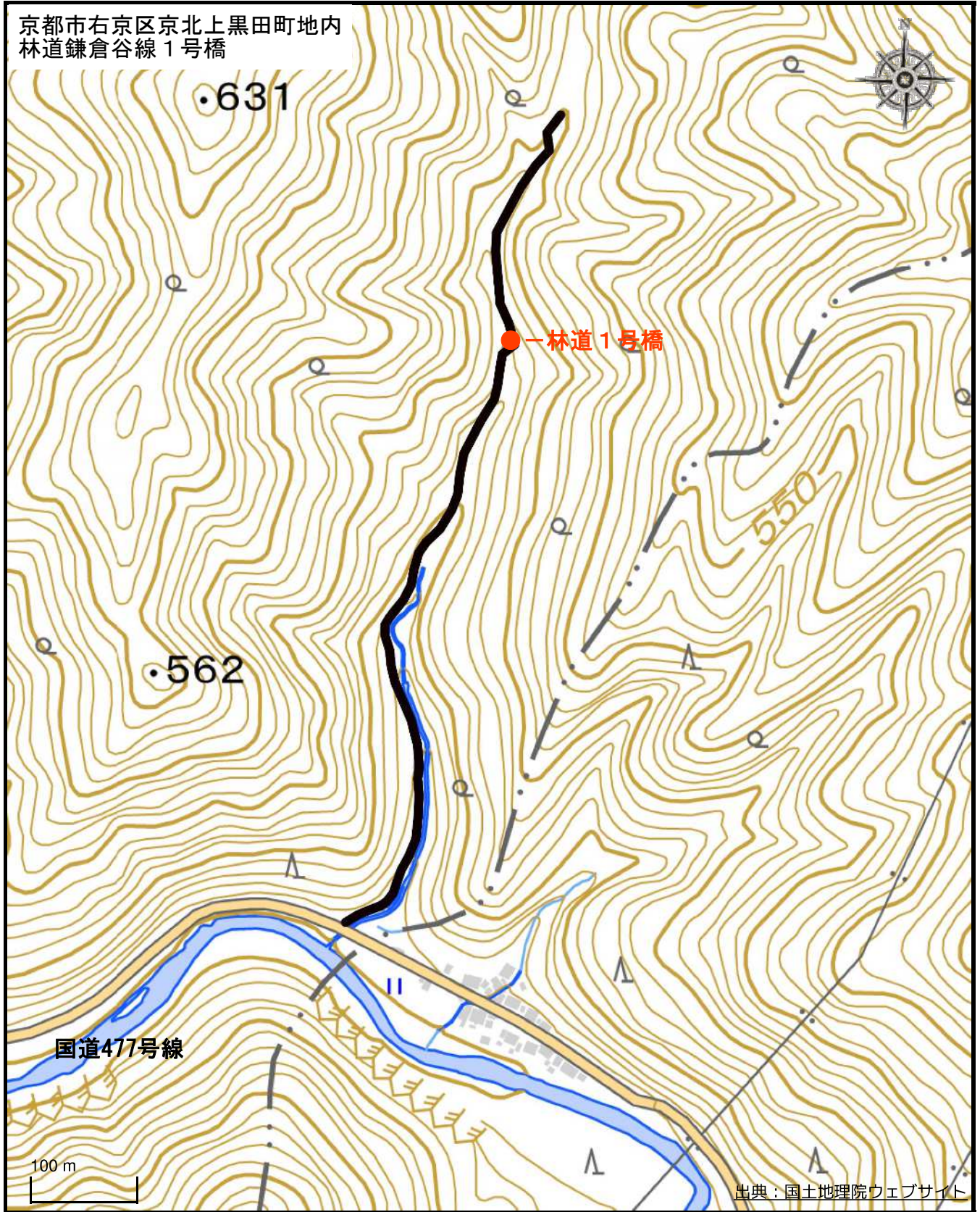
135.798305,35.075242

# 位置図

135.751412,35.216447

135.761521,35.216447

京都市右京区京北上黒田町地内  
林道鎌倉谷線 1号橋



135.751412,35.206120

1 / 5000

135.761521,35.206120

京都市右京区京北上黒田町地内