

図面目録

番号	名称	備考
1	平面図（西羽束師川1）	
2	平面図（西羽束師川2）	
3	平面図（七瀬川調節池）	
4	平面図（七瀬川遊水地）	

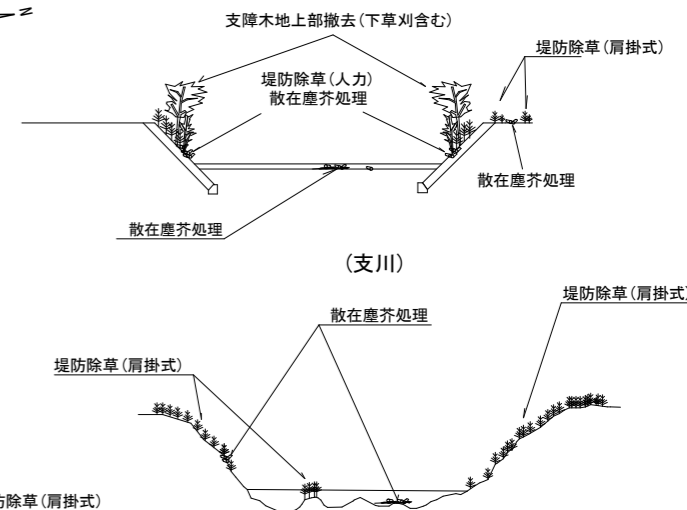
平面図 (西羽束師川1)

S=1:5,000

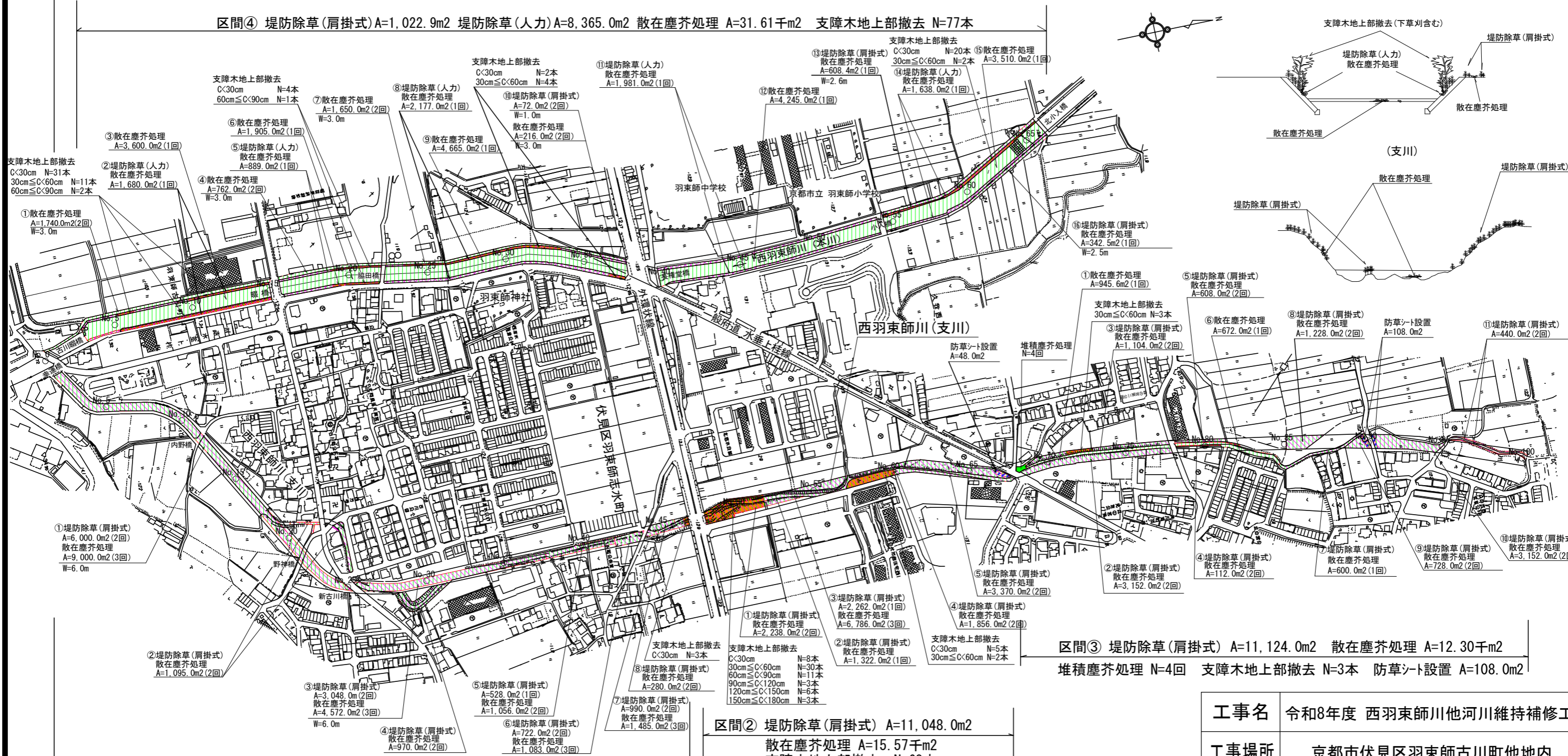
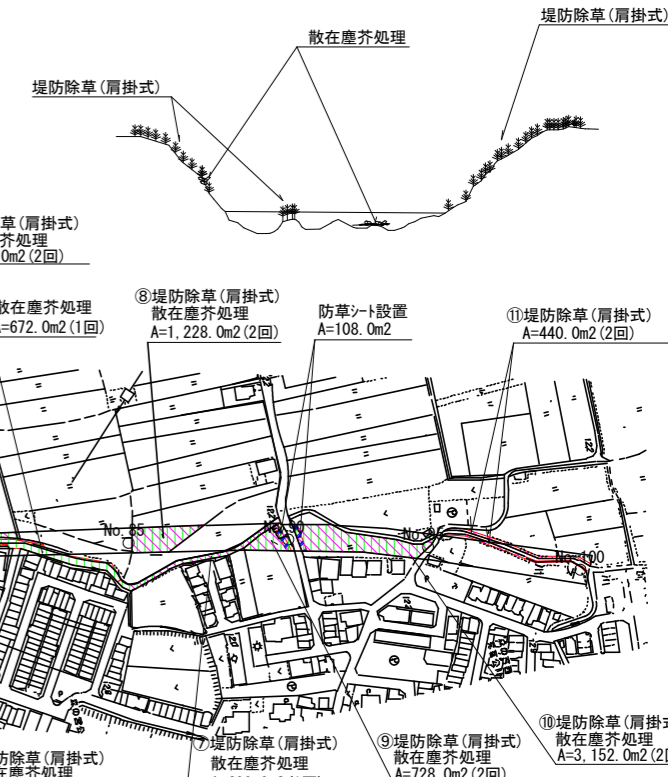
工事延長 L=5,200m

堤防除草工 A=67,894.5m² 塵芥処理工 A=110.12km² 樹木・芝生管理工 N=一式

横断面図
(本川)



(支川)



区間④ 堤防除草(肩掛式) A=1,022.9m² 堤防除草(人力) A=8,365.0m² 散在塵芥処理 A=31.61km² 支障木地上部撤去 N=77本

区間③ 堤防除草(肩掛式) A=11,124.0m² 散在塵芥処理 A=12.30km²
堆積塵芥処理 N=4回 支障木地上部撤去 N=3本 防草シート設置 A=108.0m²

区間② 堤防除草(肩掛式) A=11,048.0m²
散在塵芥処理 A=15.57km²
支障木地上部撤去 N=68本
防草シート設置 A=48.0m²

区間① 堤防除草(肩掛式) A=13,633.0m² 散在塵芥処理 A=19.54km² 支障木地上部撤去 N=3本

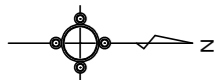
本工事施工箇所

- 堤防除草(肩掛式)
- 堤防除草(人力)
- 防草シート設置
- 散在塵芥処理
- 堆積塵芥処理
- 支障木地上部撤去

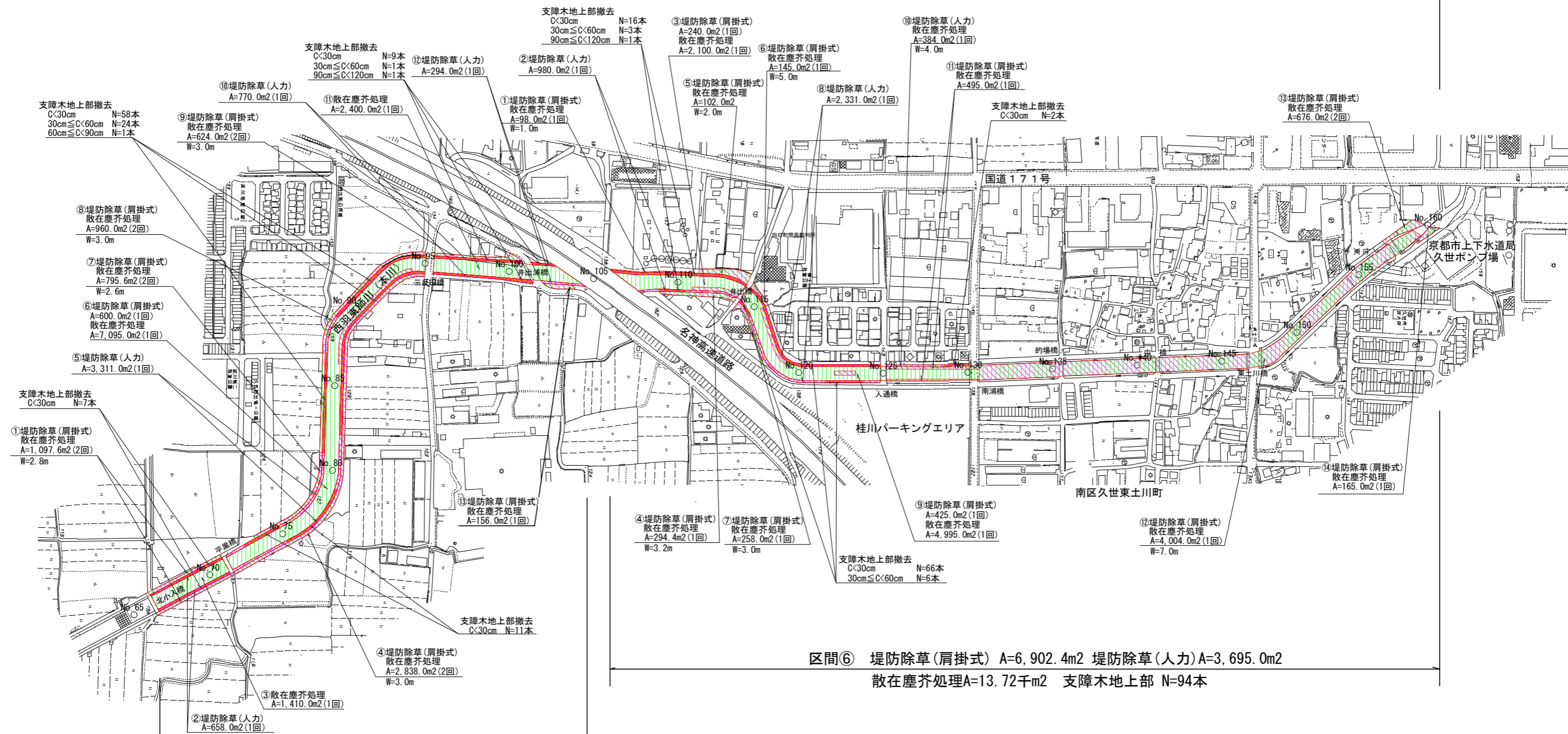
工事名	令和8年度 西羽束師川他河川維持補修工事		
工事場所	京都市伏見区羽束師古川町他地内		
図面名	平面図 (西羽束師川1)		
事業年度	令和8年度		
縮尺	1:5,000	図面番号	1 / 4

平面図 (西羽束師川2)

S=1:5,000



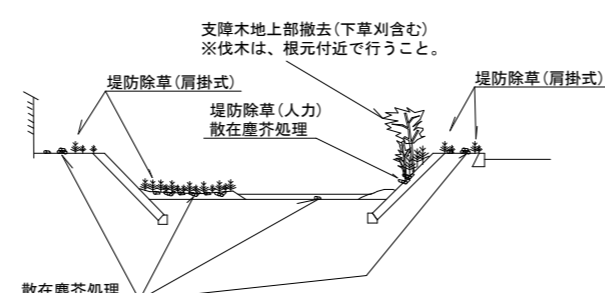
工事終点



区間⑥ 堤防除草(肩掛式) A=6,902.4m2 堤防除草(人力) A=3,695.0m2
散在塵芥処理 A=13.72km2 支障木地上部 N=94本

区間⑤ 堤防除草(肩掛式) A=7,071.2m2 堤防除草(人力) A=5,033.0m2
散在塵芥処理 A=17.38km2 支障木地上部撤去 N=112本

横断図

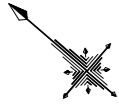


- 本工事施工箇所
- 堤防除草(肩掛式)
 - 堤防除草(人力)
 - 散在塵芥処理
 - 支障木地上部撤去

工事名	令和8年度 西羽束師川他河川維持補修工事		
工事場所	京都市伏見区羽束師古川町他地内		
図面名	平面図 (西羽束師川2)		
事業年度	令和8年度		
縮尺	1:5,000	図面番号	2 / 4
京都市建設局土木管理部河川整備課			

平面図（七瀬川調節池）

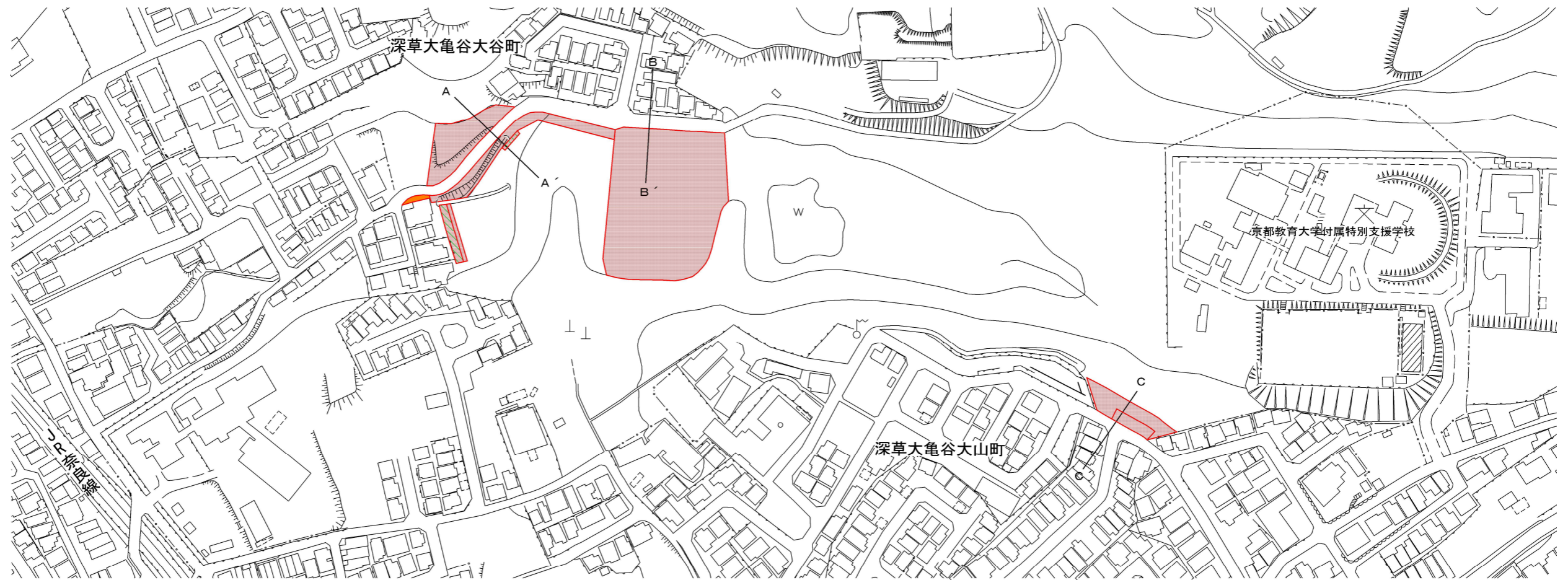
S=1:2,500



工事延長 L=400m
 堤防除草工 A=12,792.0m²、伐木除根工 N=1式、塵芥処理工 A=12.43千m²、樹木・芝生管理工 N=1式

【第1工区】
 堤防除草（肩掛式） A=1,084.0m²（2回）
 散在塵芥処理 A=1.08千m²（2回）

【第3工区】
 堤防除草（ハトガイ式） A=9,400.0m²（2回）
 散在塵芥処理 A=9.40千m²（2回）



【第4工区】
 堤防除草（肩掛式） A=360.0m²（2回）
 防草シート設置 A=88.0m²
 除根 A=132.0m²

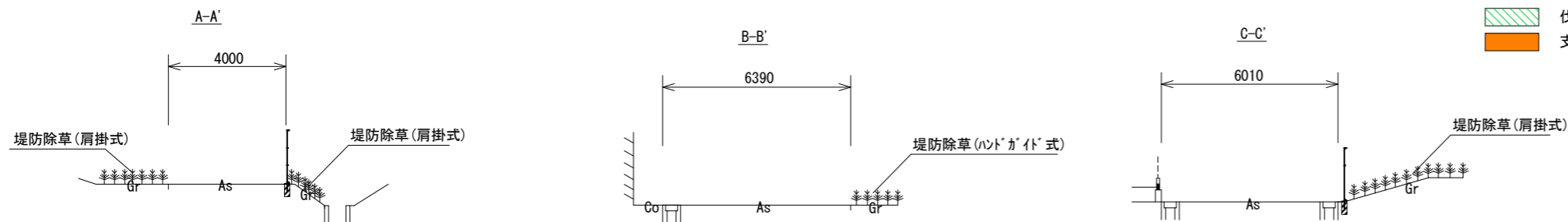
【第2工区】
 堤防除草（肩掛式） A=1,380.0m²（2回）
 伐木・伐竹 A=24.0m²
 散在塵芥処理 A=1.38千m²（2回）
 支障木地上部撤去（30cm≦C<60cm）N=2本

【第5工区】
 堤防除草（肩掛式） A=568.0m²（2回）
 防草シート撤去・設置 A=132.0m²
 散在塵芥処理 A=0.57千m²（2回）

■ 本工事施工箇所

標準横断面図

S=1:200



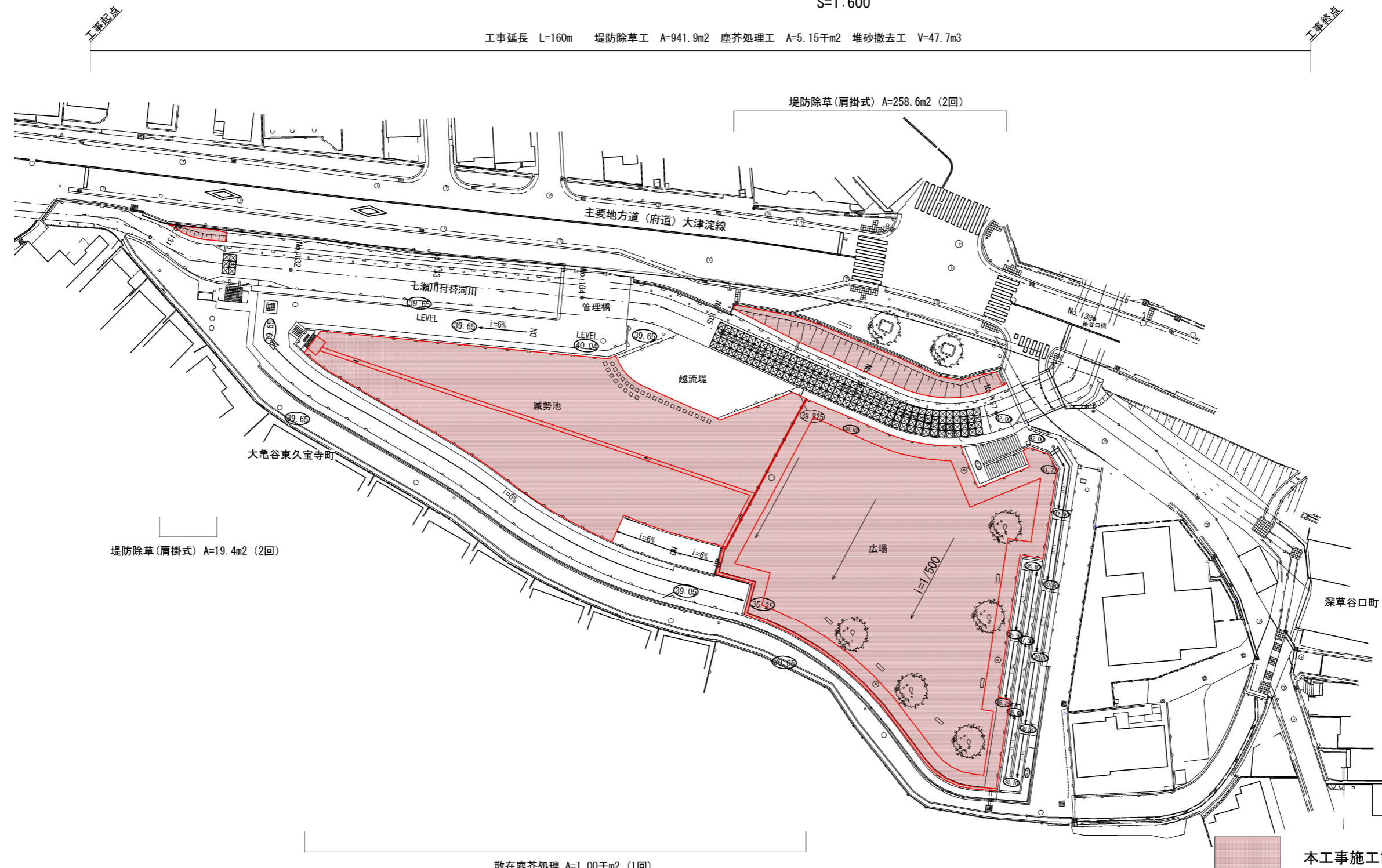
工事名	令和8年度 西羽束師川他河川維持補修工事		
工事場所	京都市伏見区羽束師古川町他地内		
図面名	平面図（七瀬川調節池）		
事業年度	令和8年度		
縮尺	図示	図面番号	3 / 4

京都市建設局土木管理部河川整備課

平面図（七瀬川遊水地）

S=1:600

工事延長 L=160m 堤防除草工 A=941.9m² 塵芥処理工 A=5.15千m² 堆砂撤去工 V=47.7m³



堤防除草(肩掛式) A=19.4m² (2回)

散在塵芥処理 A=1.00千m² (1回)

散在塵芥処理 A=4.15千m² (3回)
堤防除草(肩掛式) A=663.9m² (2回)

堆積塵芥処理(人力処理) V=19.2m³ (3回)
掘削 V=47.7m³

本工事施工箇所

工事名	令和8年度 西羽束師川他河川維持補修工事		
工事場所	京都市伏見区羽束師古川町他地内		
図面名	平面図（七瀬川遊水地）		
事業年度	令和8年度		
縮尺	1:600	図面番号	4 / 4

京都市建設局土木管理部河川整備課