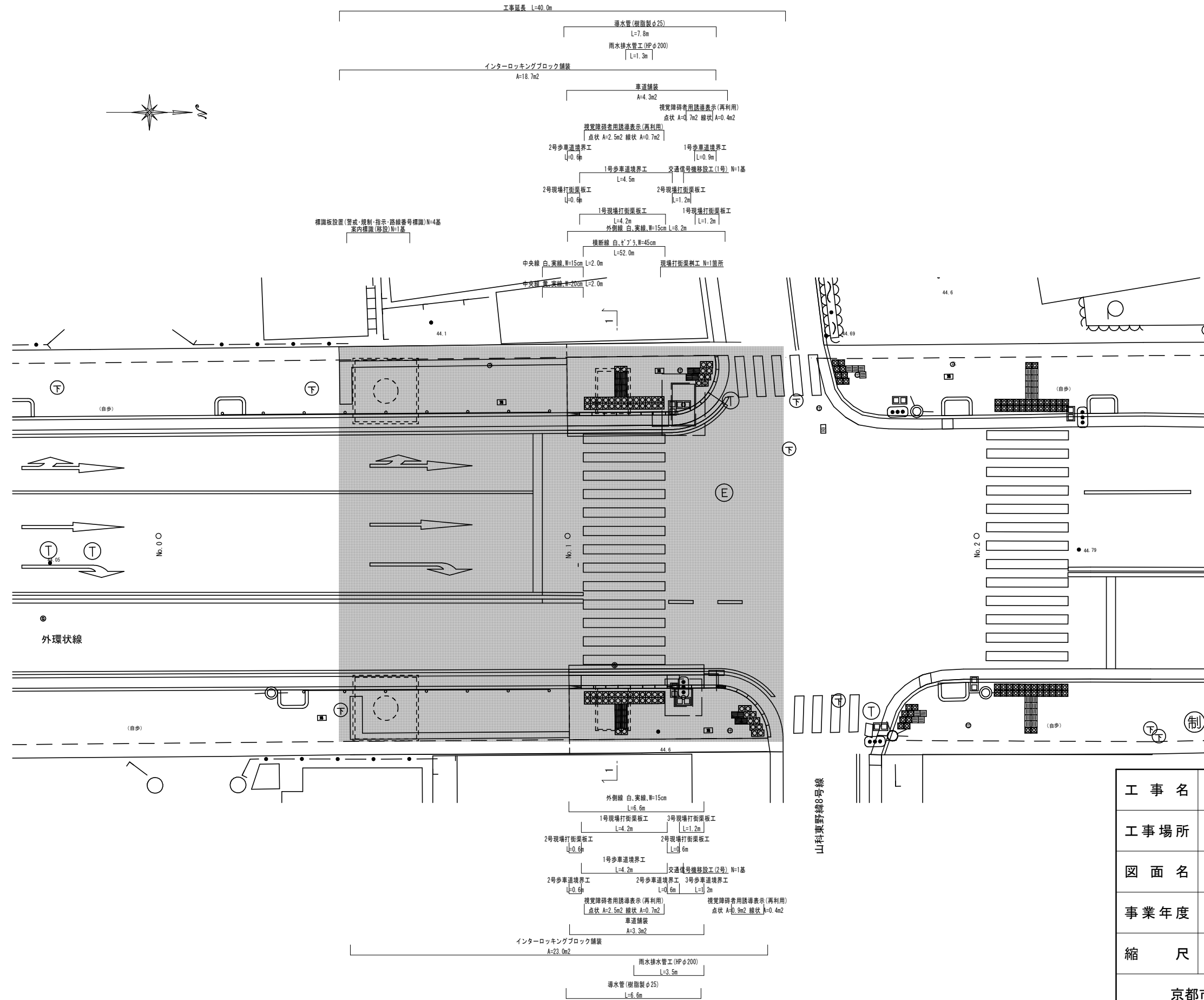
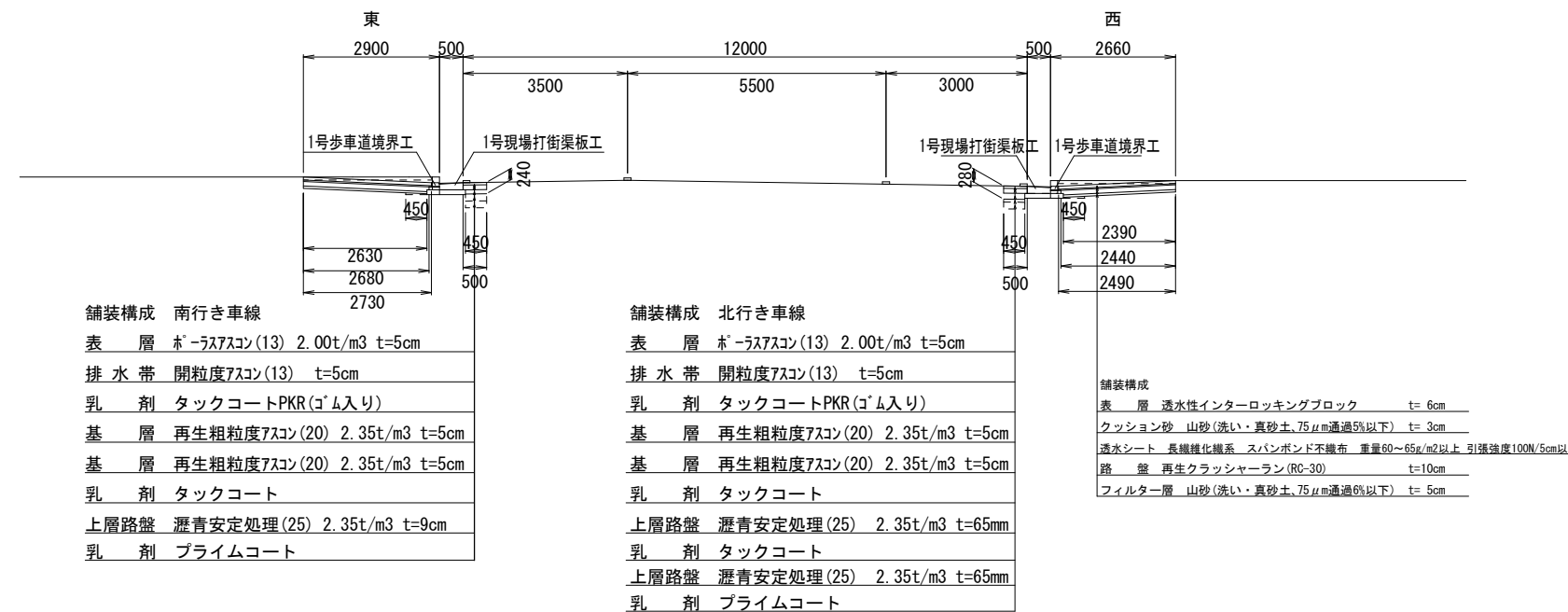


# 計画平面図



工事名	妙見道横断歩道橋撤去工事		
工事場所	京都市山科区東野八反畑町地内		
図面名	平面図		
事業年度	令和8年度		
縮尺	1:200	図面番号	1/18
京都市建設局土木管理部東部土木みどり事務所			

# 標準横断面図

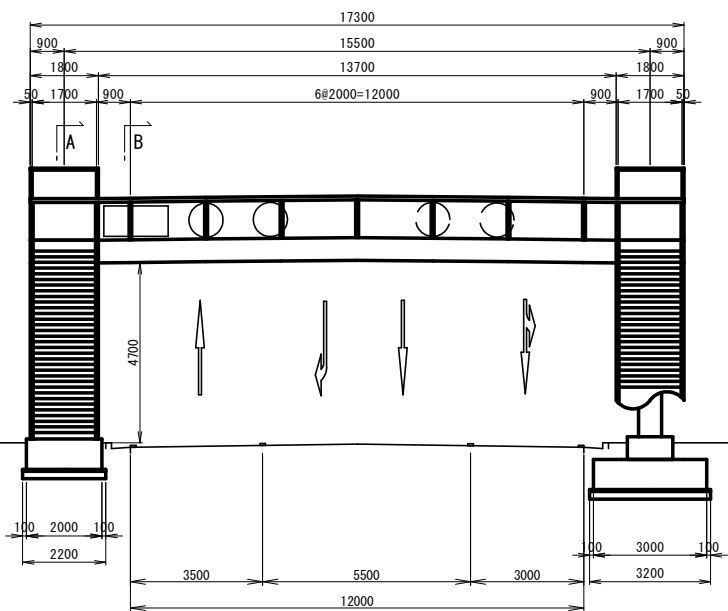


※車道舗装の撤去は床掘影響範囲とする

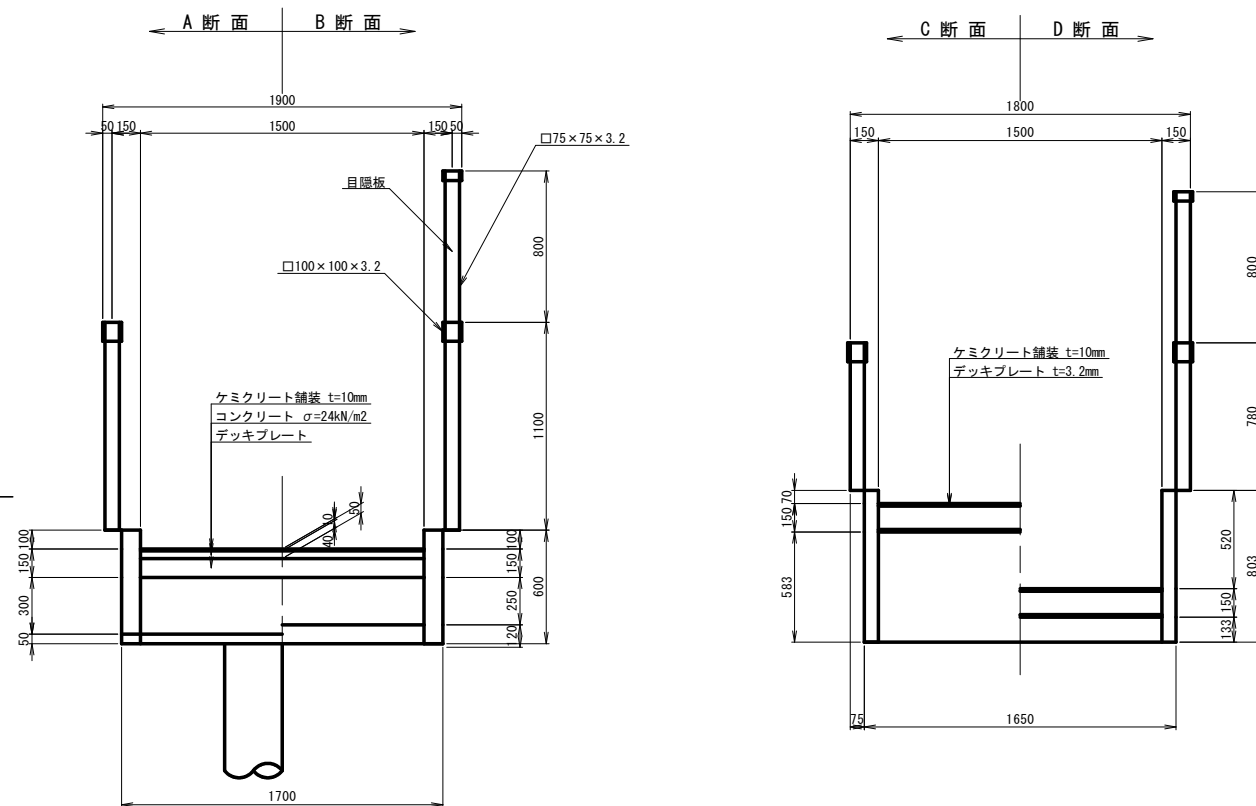
工事名	妙見道横断歩道橋撤去工事		
工事場所	京都市山科区東野八反畑町地内		
図面名	標準横断面図		
事業年度	令和8年度		
縮尺	1:150	図面番号	2/18
京都市建設局土木管理部東部土木みどり事務所			

一般図

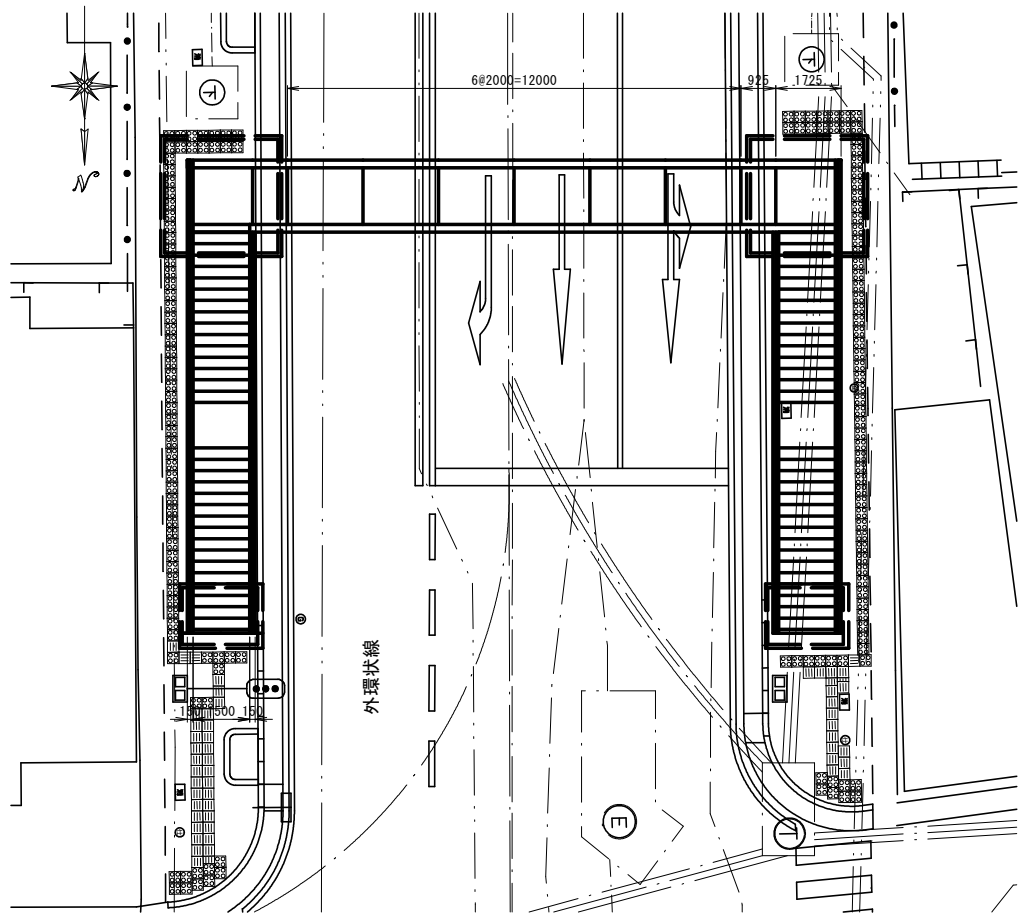
正面図



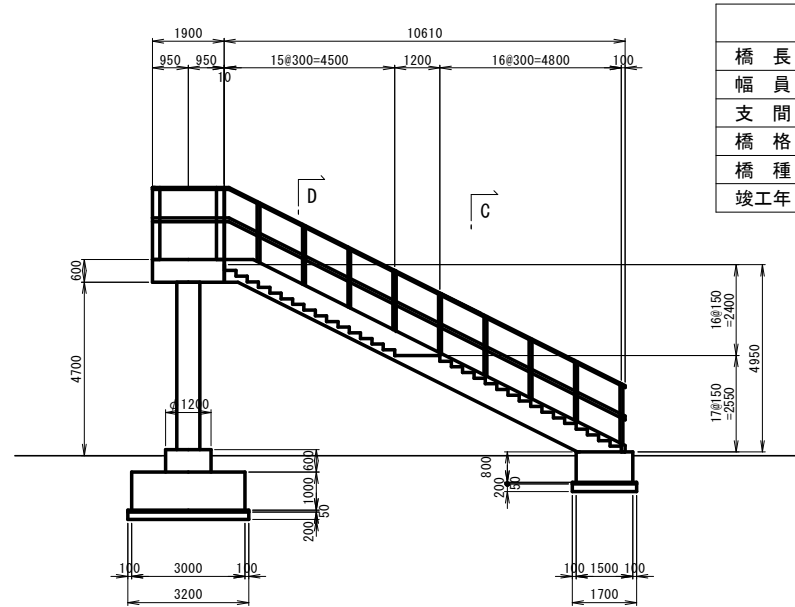
断面図 S=1:20



平面図



側面図



設計条件	
橋長	17.300m
幅員	1.500m
支間	15.500m
橋格	人道橋床組500 <sup>kg/m<sup>2</sup></sup> 主桁350 <sup>kg/m<sup>2</sup></sup>
橋種	I型鋼桁橋
竣工年	昭和45年(1970年)

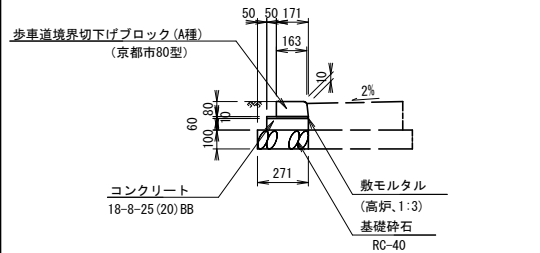
凡例	
— · — ·	上水道
— — — —	下水道
— · · · ·	ガス
— — — —	関西電力
— · — ·	NTT

工事名	妙見道横断歩道橋撤去工事		
工事場所	京都市山科区東野八反畑町地内		
図面名	一般図		
事業年度	令和8年度		
縮尺	1:200	図面番号	3/18

京都市建設局土木管理部東部土木みどり事務所

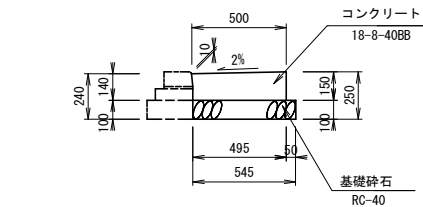
# 構造図(1)

1号歩車道境界工 S=1:40  
(横断部・マウントアップ)



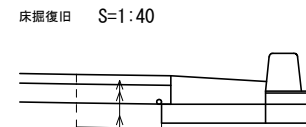
名称	規格	単位	数量	摘要
基礎砕石	RC-40, t=10cm	m <sup>2</sup>	0.27	
型枠	一般型枠	m <sup>2</sup>	1.20	
コンクリート	18-8-25(20)BB	m <sup>3</sup>	0.13	
敷モルタル	高炉, 1:3	m <sup>2</sup>	0.022	
目地モルタル	高炉, 1:2	m <sup>2</sup>	0.001	
歩車道境界ブロック	A種 京都市80型	個	16.5	

1号現場打街渠板工 S=1:40  
(I型, 切下げ部)



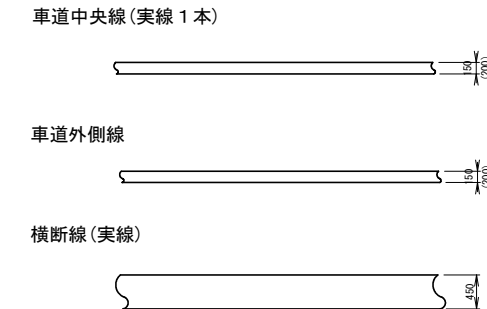
名称	規格	単位	数量	摘要
基礎砕石	RC-40, t=10cm	m <sup>2</sup>	5.50	
型枠	一般型枠	m <sup>2</sup>	1.50	
コンクリート	18-8-40BB	m <sup>3</sup>	0.72	
目地材	t=10mm	m <sup>2</sup>	0.05	

舗装工 S=1:40  
車道舗装

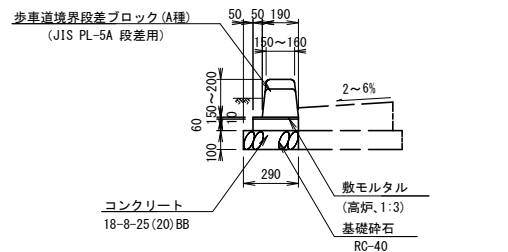


名称	規格	単位	数量	摘要
表層	スラッシュコン(13) 2.00t/m <sup>3</sup> t=5cm			
排水帯	開粒度7スコン(13) t=5cm			
乳剤	タックコートPKR(α&β入り)			
基層	再生粗粒度7スコン(20) 2.35t/m <sup>3</sup> t=5cm			
基層	再生粗粒度7スコン(20) 2.35t/m <sup>3</sup> t=5cm			
乳剤	タックコート			
上層路盤	選青安定処理(25) 2.35t/m <sup>3</sup> t=9cm			
乳剤	プライムコート			

溶融式区画線(白) S=1:100

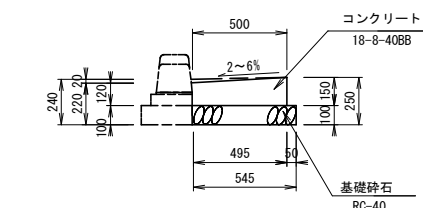


2号歩車道境界工 S=1:40  
(段差部)



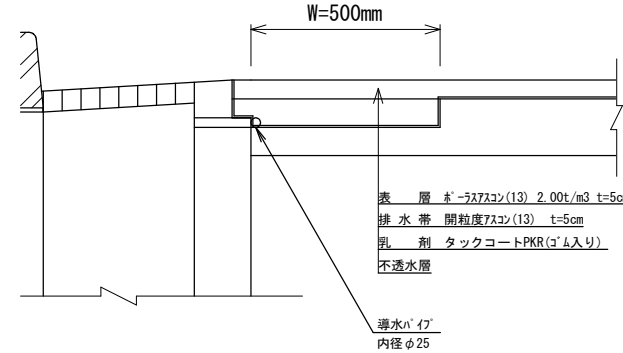
名称	規格	単位	数量	摘要
基礎砕石	RC-40, t=10cm	m <sup>2</sup>	0.29	
型枠	一般型枠	m <sup>2</sup>	1.20	
コンクリート	18-8-25(20)BB	m <sup>3</sup>	0.14	
敷モルタル	高炉, 1:3	m <sup>2</sup>	0.024	
目地モルタル	平均段差, 高炉, 1:2	m <sup>2</sup>	0.003	
目地モルタル	平均段差, 高炉, 1:2	m <sup>2</sup>	0.001	
歩車道境界ブロック	A種, JIS PL-5A 段差用	個	16.5	

2号現場打街渠板工 S=1:40  
(I型, 段差部)

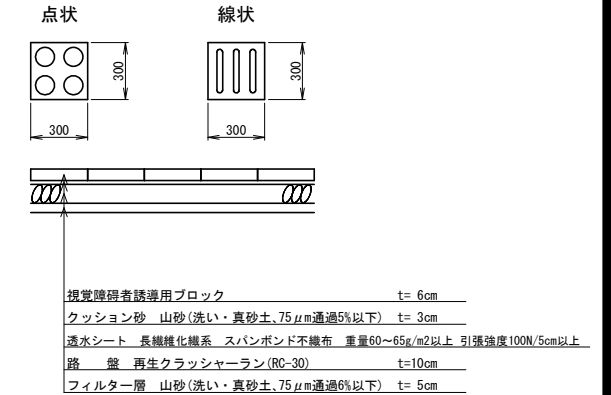


名称	規格	単位	数量	摘要
基礎砕石	RC-40, t=10cm	m <sup>2</sup>	5.50	
型枠	一般型枠	m <sup>2</sup>	1.50	
コンクリート	18-8-40BB	m <sup>3</sup>	0.70	
目地材	t=10mm	m <sup>2</sup>	0.05	

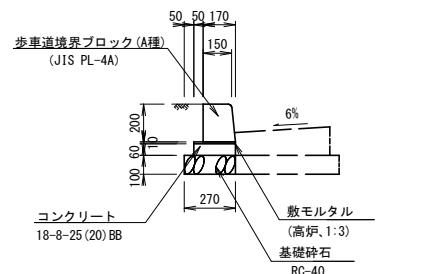
断面図 S=1:20



視覚障害者用誘導用表示 S=1:40

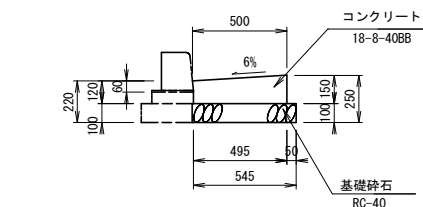


3号歩車道境界工 S=1:40  
(一般部・マウントアップ)



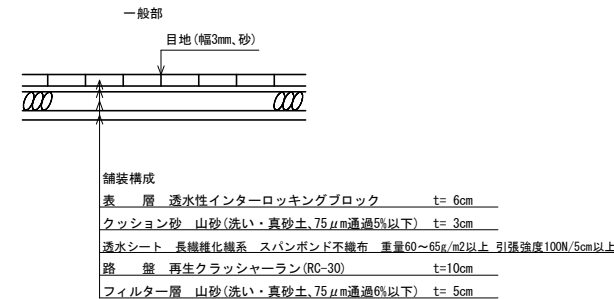
名称	規格	単位	数量	摘要
基礎砕石	RC-40, t=10cm	m <sup>2</sup>	0.27	
型枠	一般型枠	m <sup>2</sup>	1.20	
コンクリート	18-8-25(20)BB	m <sup>3</sup>	0.13	
敷モルタル	高炉, 1:3	m <sup>2</sup>	0.022	
目地モルタル	高炉, 1:2	m <sup>2</sup>	0.003	
歩車道境界ブロック	A種 JIS PL-4A	個	16.5	

3号現場打街渠板工 S=1:40  
(I型, 一般部)



名称	規格	単位	数量	摘要
基礎砕石	RC-40, t=10cm	m <sup>2</sup>	5.50	
型枠	一般型枠	m <sup>2</sup>	1.50	
コンクリート	18-8-40BB	m <sup>3</sup>	0.67	
目地材	t=10mm	m <sup>2</sup>	0.05	

インターロッキングブロック舗装

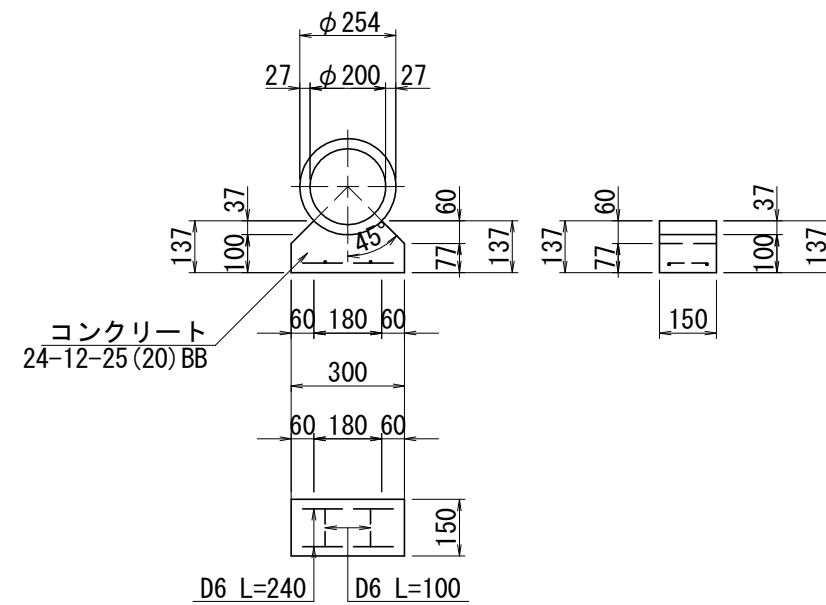


工事名	妙見道横断歩道橋撤去工事		
工事場所	京都市山科区東野八反畑町地内		
図面名	構造図(1)		
事業年度	令和8年度		
縮尺	図示	図面番号	4 / 18

構造図 (2)

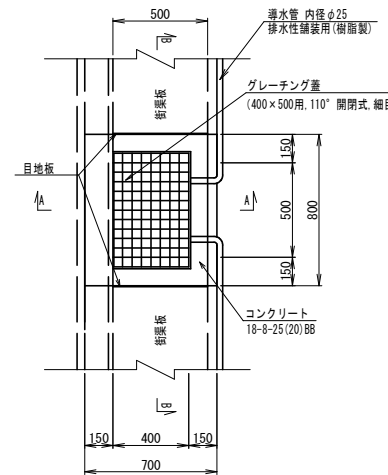
雨水排水管工 S=1:20

(HP φ200)

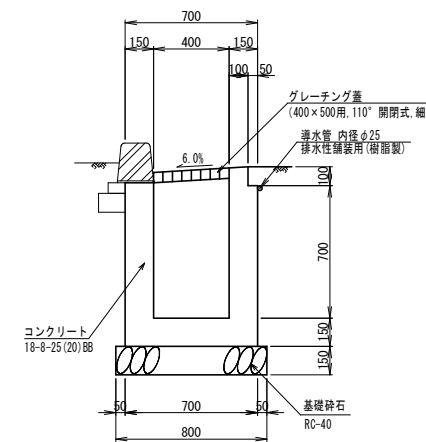


現場打ち集水桝・街渠桝 S=1:40

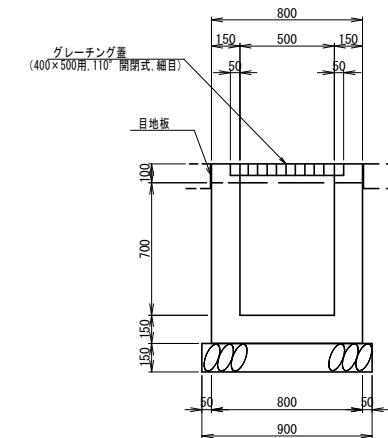
平面図



A-A断面



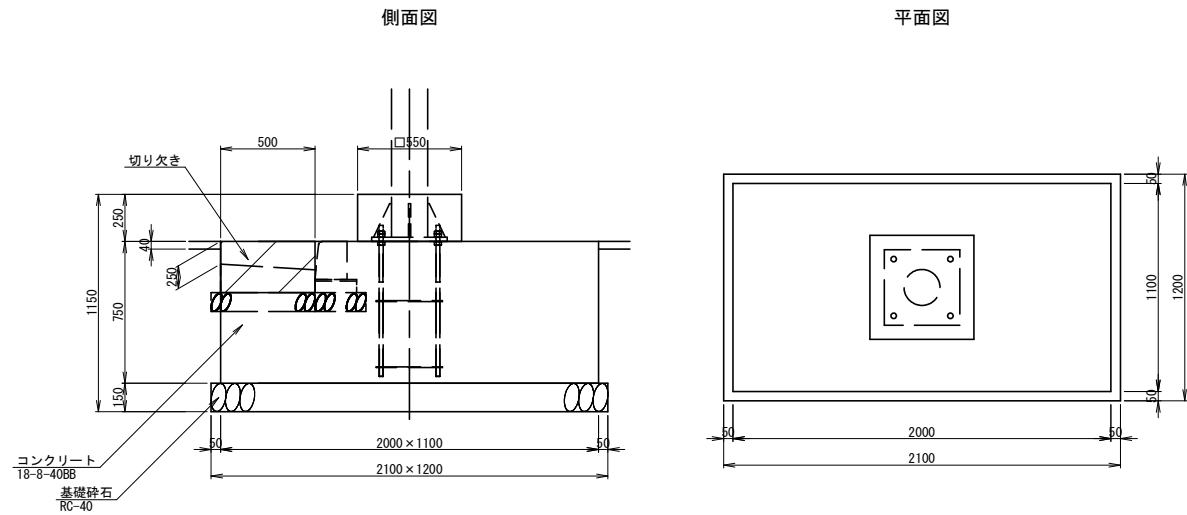
B-B断面



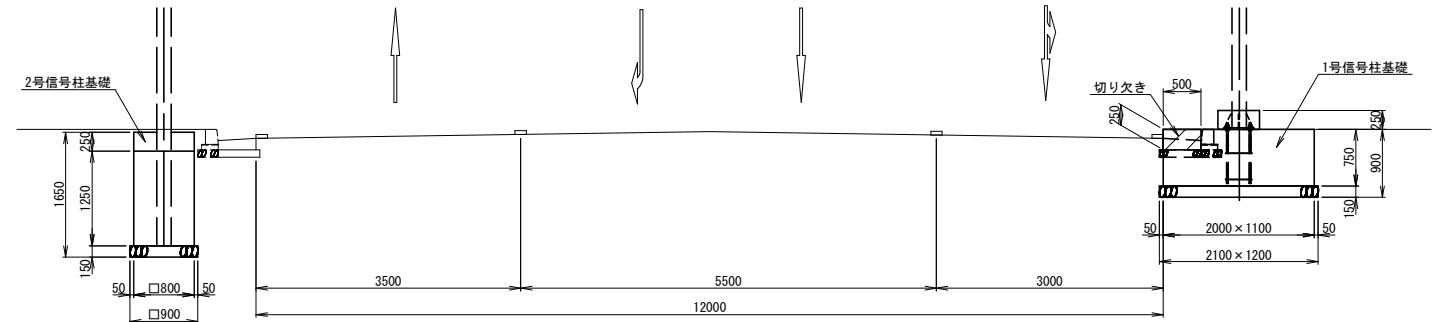
工事名	妙見道横断歩道橋撤去工事		
工事場所	京都市山科区東野八反畑町地内		
図面名	構造図 (2)		
事業年度	令和8年度		
縮尺	図示	図面番号	5 / 18
京都市建設局土木管理部東部土木みどり事務所			

# 構造図 (3)

## 1号信号柱基礎



## 横断面図

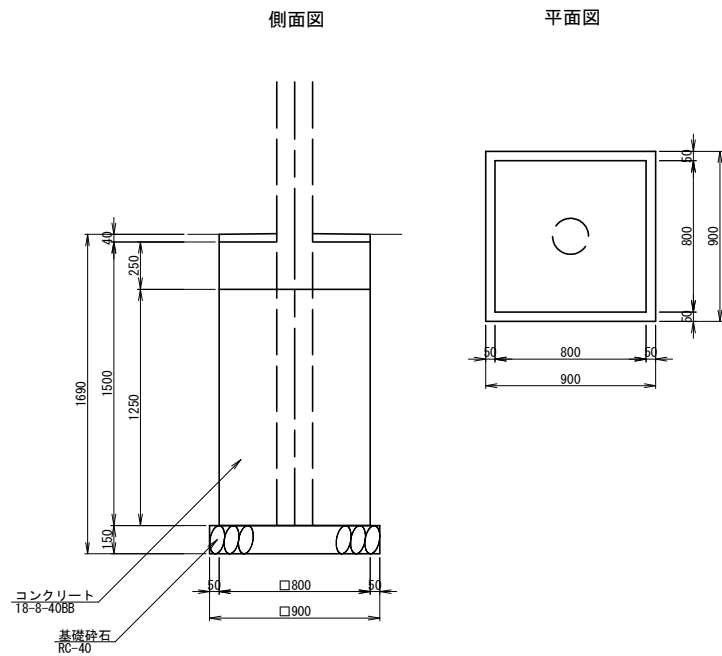


### 1号信号柱基礎 数量表

材料名	規格	単位	数量	備考
コンクリート	鉄筋・無筋構造物,18-8-40BB	m3	1.65	人力打設,一般養生,現場内小運搬有
型枠	一般型枠,鉄筋・無筋構造物	m2	4.65	
基礎砕石	RC-40	m2	2.52	12.5cmを超え17.5cm以下

1基当り

## 2号信号柱基礎



### 2号信号柱基礎 数量表

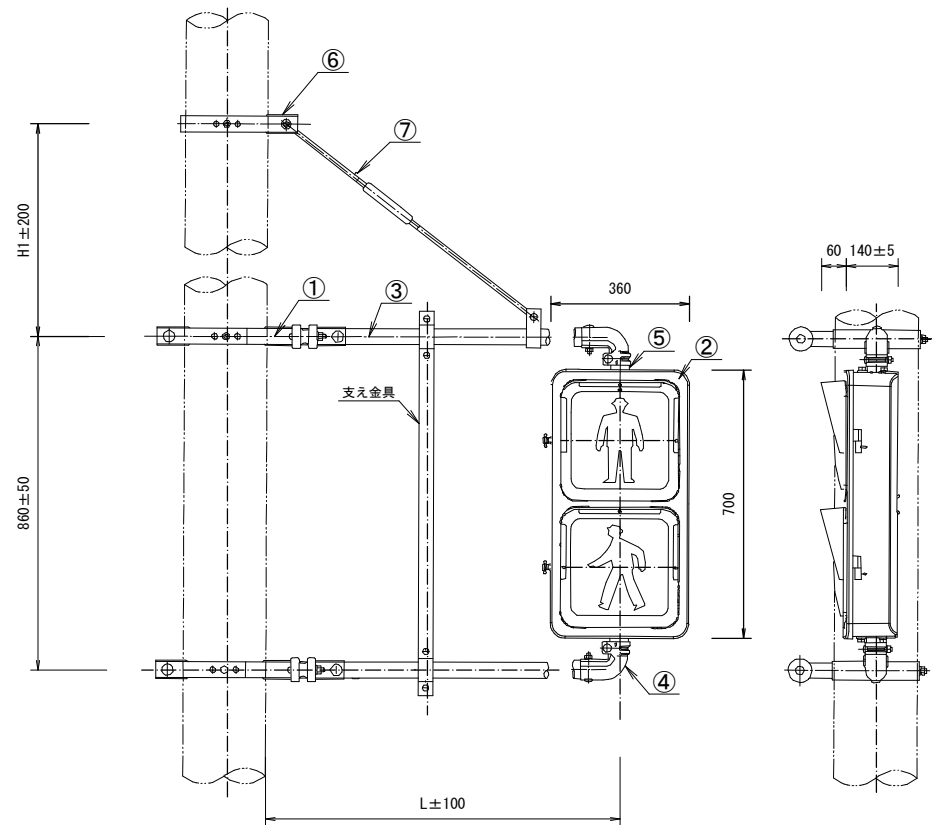
材料名	規格	単位	数量	備考
コンクリート	鉄筋・無筋構造物,18-8-40BB	m3	0.94	人力打設,一般養生,現場内小運搬有
型枠	一般型枠,鉄筋・無筋構造物	m2	4.93	
基礎砕石	RC-40	m2	0.81	12.5cmを超え17.5cm以下

1基当り

工事名	妙見道横断歩道橋撤去工事		
工事場所	京都市山科区東野八反畑町地内		
図面名	構造図 (3)		
事業年度	令和8年度		
縮尺	1:40	図面番号	6/18
京都市建設局土木管理部東部土木みどり事務所			

構造図 (4)

交通信号機(1号、2号)歩行者用灯器詳細図 S=1:20



番号	名称	材質	数量
①	歩行者用灯器取付金具	SS400	2組
②	灯器	ADC12	1組
③	腕金	STK400又はSTK500	1組
④	エルボ	SPCC	2
⑤	フランジ	SPCC	2
⑥	支持棒取付金具	SS400	1組
⑦	支持棒	SS400	1組

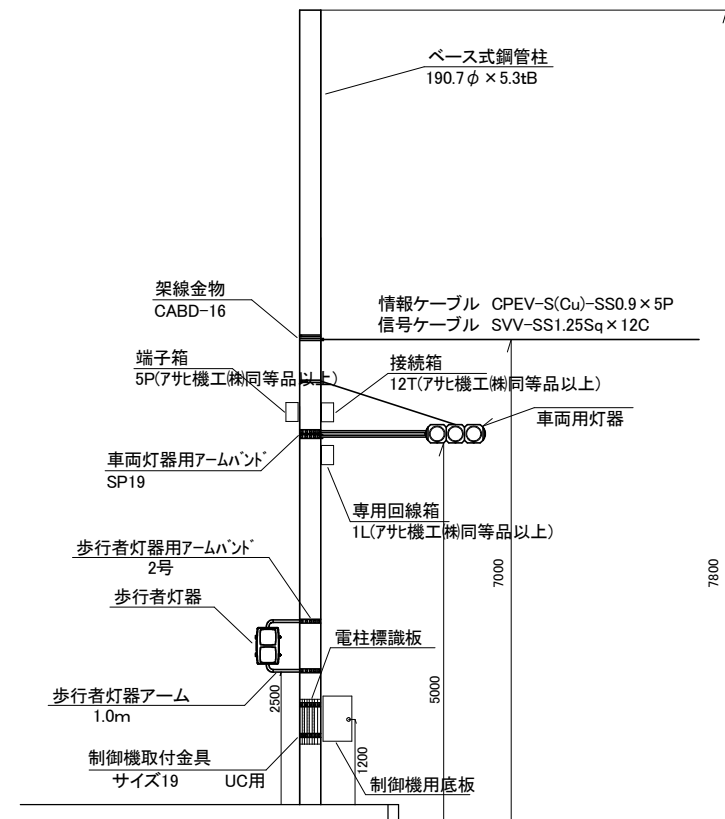
腕金寸法表

腕金呼称L	H1	腕金材料
0.5m	400	STK400 φ48.6 t2.3
1.0m	700	
1.5m	700	STK500 φ48.6 t3.2
2.0m	700	

(注)

- 1 塗装色 内外共マンセル25P67/2又は指定色
- 2 支持棒取付金具及び支持棒は腕金呼称0.5mの場合は指定時のみ付属
- 3 取付金具は呼称寸法1.0m以下は短、1.5m以上は長を適用
- 4 支え金具は指定時のみ付属
- 5 腕金呼称0.5mを標準とする
- 6 腕金、取付金具類は溶融亜鉛メッキ(指定時はメッキ後指定色塗装)とする。

交通信号機(1号、2号)側面図 S=1:100



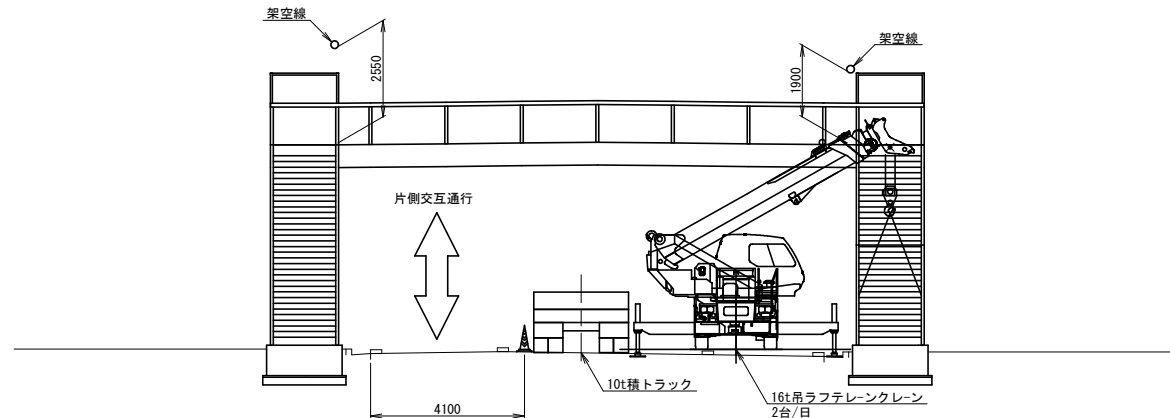
工事名	妙見道横断歩道橋撤去工事		
工事場所	京都市山科区東野八反畑町地内		
図面名	構造図(4)		
事業年度	令和8年度		
縮尺	図示	図面番号	7/18
京都市建設局土木管理部東部土木みどり事務所			



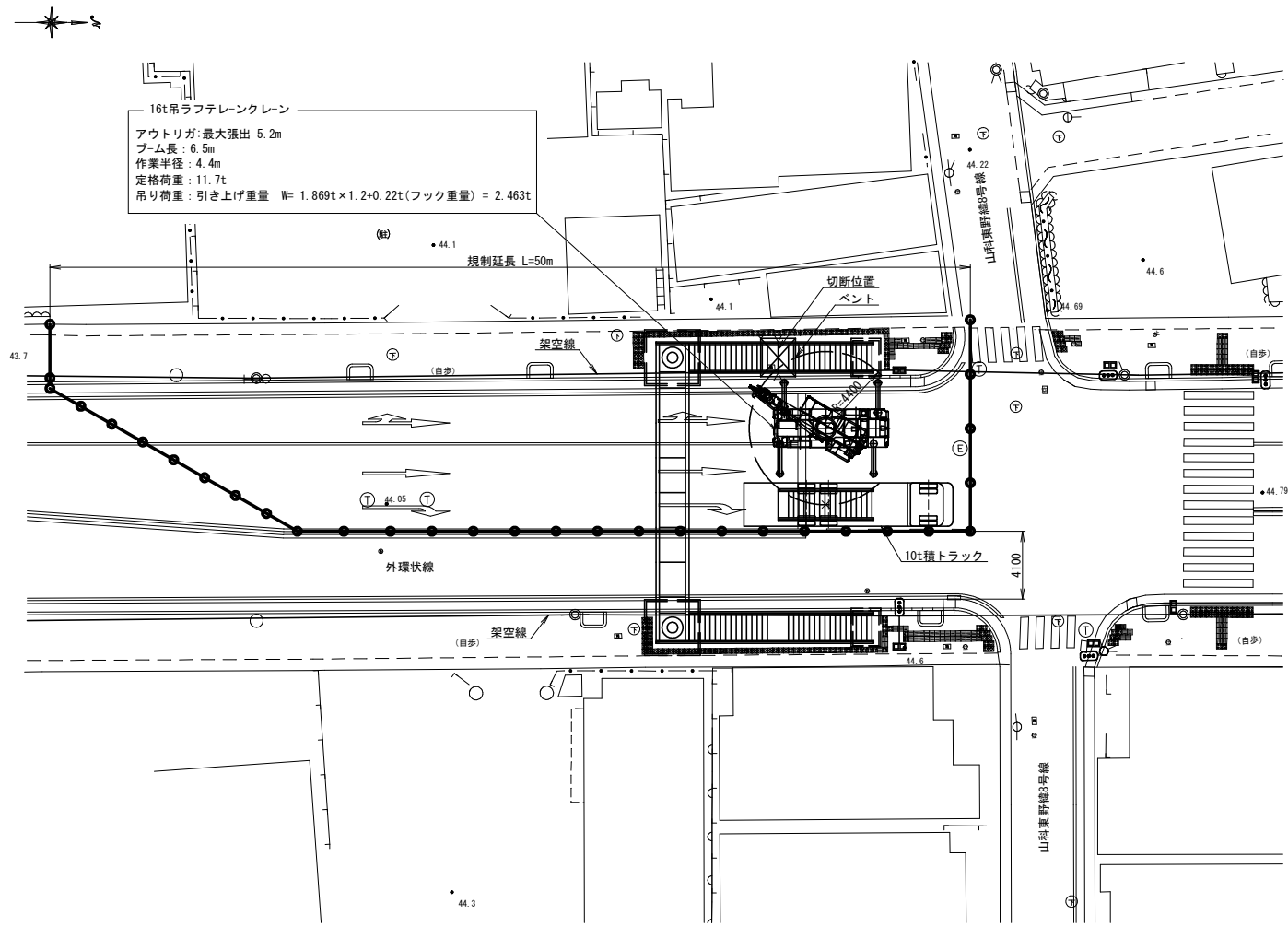
# 撤去図 (1)

## 西側階段下側撤去

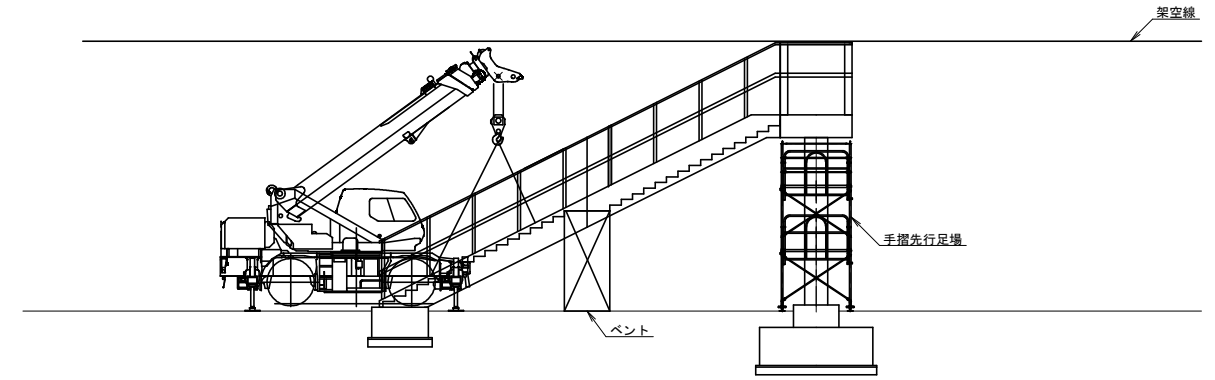
正面図 S=1:200



平面図 S=1:400



側面図 S=1:200



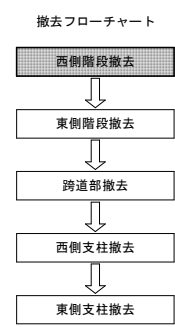
タイムスケジュール

項目	区分 撤去部位 所用時間	夜間施工 西側階段					
		23:00-0:00	0:00-1:00	1:00-2:00	2:00-3:00	3:00-4:00	4:00-5:00
交通規制 準備・開始・開放	60,30	[Bar chart showing traffic regulation timing]					
クレーン入場設置	20	[Bar chart showing crane arrival timing]					
階段下部玉掛け	30	[Bar chart showing lower staircase rigging timing]					
地切り (切断・ボルト取り外し)	30	[Bar chart showing cutting and bolt removal timing]					
トラック入場設置、階段下部吊り上げ、旋回	20	[Bar chart showing truck arrival and lifting timing]					
トラック 着荷・ラッシング・退場	20	[Bar chart showing truck loading/unloading timing]					
クレーン移動設置	20	[Bar chart showing crane movement timing]					
階段上部玉掛け	30	[Bar chart showing upper staircase rigging timing]					
地切り (ボルト取り外し)	30	[Bar chart showing cutting and bolt removal timing]					
トラック入場設置、階段上部吊り上げ、旋回	20	[Bar chart showing truck arrival and lifting timing]					
トラック 着荷・ラッシング・退場	20	[Bar chart showing truck loading/unloading timing]					
規制時間 (片側交互通行)	300	[Bar chart showing total regulation time]					

※: 階段部は事前にベントを設置し、上下に2分割して撤去・搬出する。

(単位: t)

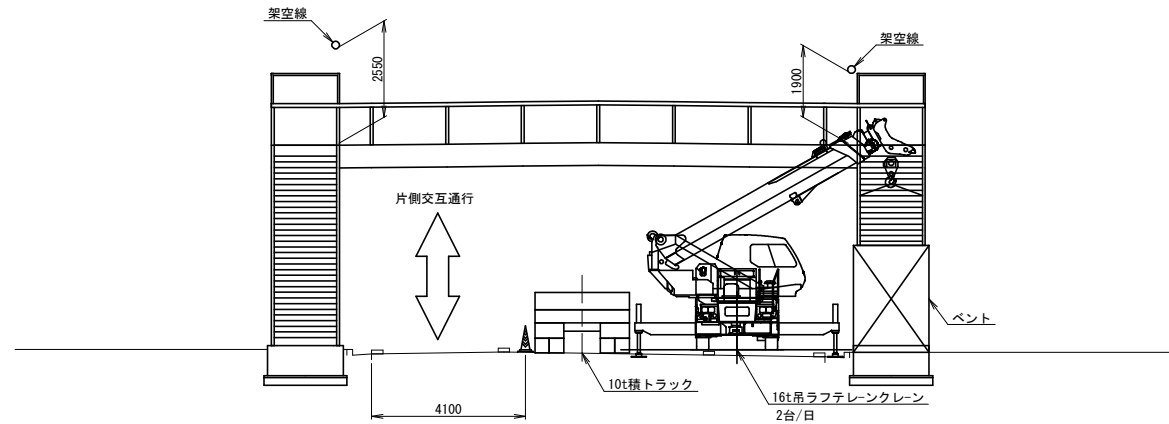
作業半径 (m)	アウトリガ最大張出 (5.2m) 全周		
	ブーム 6.5m	ブーム 10.7m	ブーム 14.9m
2.5	16.00	12.00	9.00
3.0	16.00	12.00	9.00
3.5	14.00	12.00	9.00
4.0	12.50	12.00	9.00
4.5	11.7(4.4m)	11.10	9.00
5.0		10.25	8.90
5.5		9.40	8.20
6.0		8.80	7.60
7.0		6.75	6.50



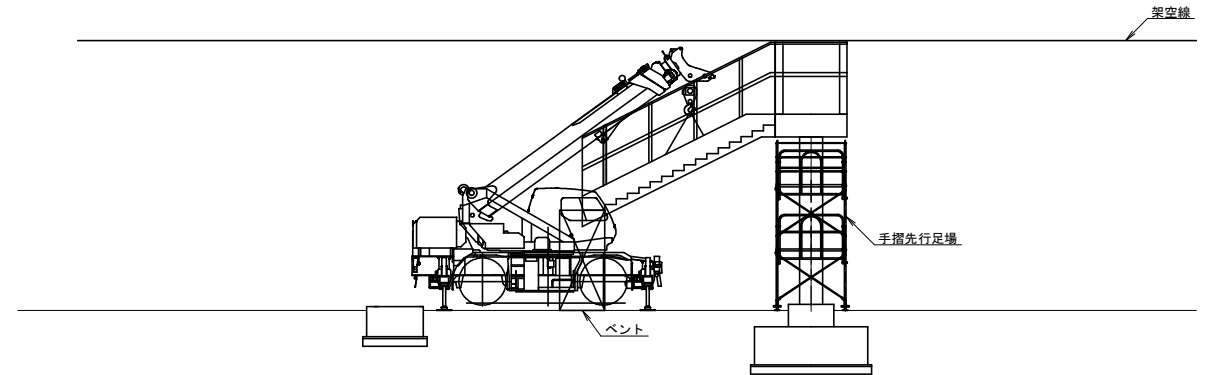
工事名	妙見道横断歩道橋撤去工事		
工事場所	京都市山科区東野八反畑町地内		
図面名	撤去図 (1)		
事業年度	令和8年度		
縮尺	図示	図面番号	9 / 18
京都市建設局土木管理部東部土木みどり事務所			

## 撤去図（２） 西側階段上側撤去

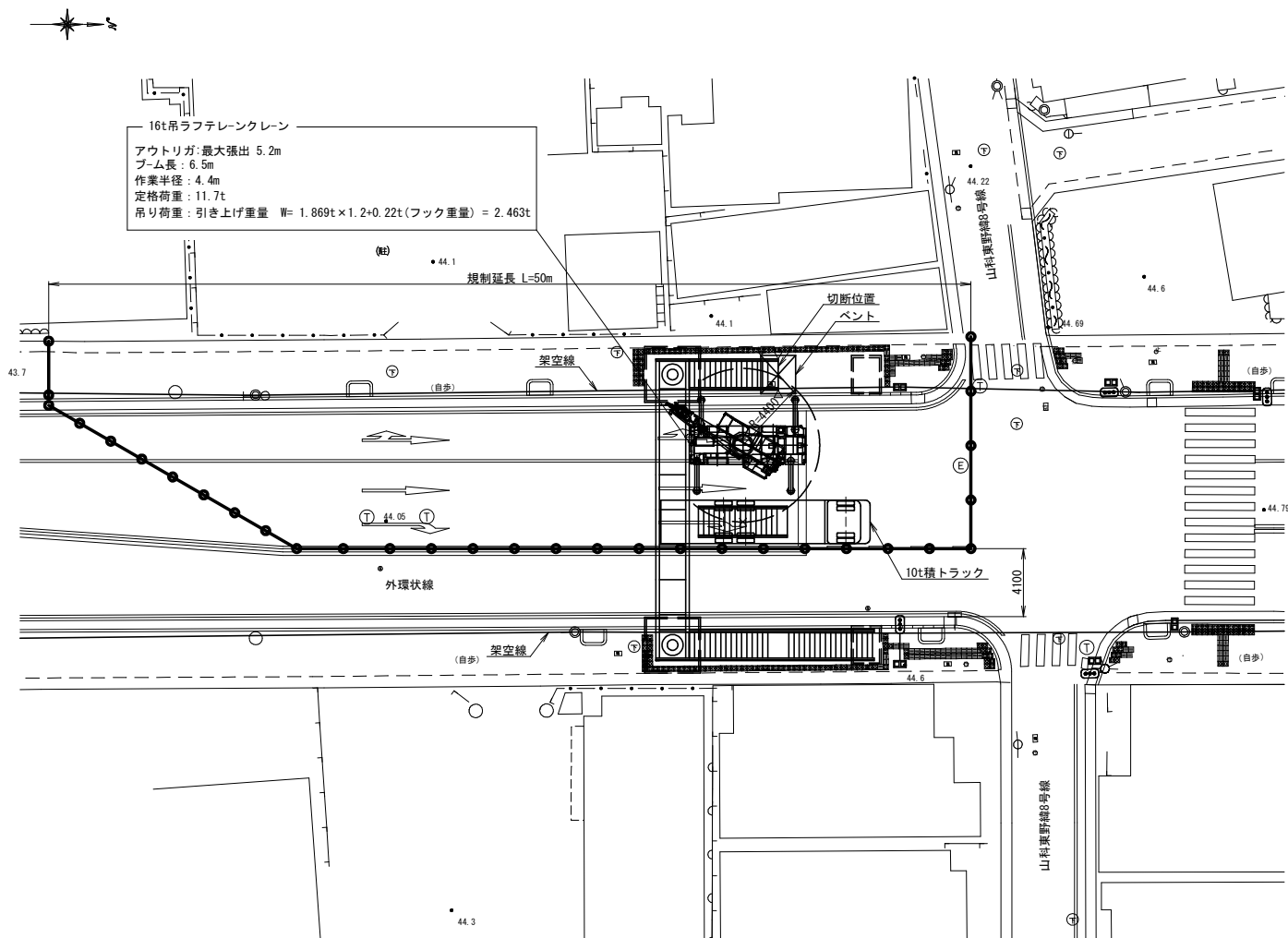
正面図 S=1:200



側面図 S=1:200



平面図 S=1:400



タイムスケジュール

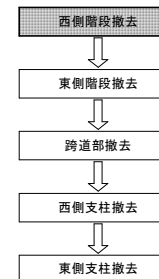
項目	区分 撤去部位	夜間施工 西側階段					
		23:00-0:00	0:00-1:00	1:00-2:00	2:00-3:00	3:00-4:00	4:00-5:00
交通規制 準備・開始・開放	60,30	[Bar chart showing traffic control timing]					
クレーン入場設置	20	[Bar chart showing crane arrival]					
階段下部玉掛け	30	[Bar chart showing lower stairs work]					
地切り（切筋・ボルト取り外し）	30	[Bar chart showing ground cutting]					
トラック入場設置、階段下部吊り上げ、旋回	20	[Bar chart showing truck arrival and rotation]					
トラック 着荷・ラッシング・退場	20	[Bar chart showing truck loading/unloading]					
クレーン移動設置	20	[Bar chart showing crane movement]					
階段上部玉掛け	30	[Bar chart showing upper stairs work]					
地切り（ボルト取り外し）	30	[Bar chart showing ground cutting]					
トラック入場設置、階段上部吊り上げ、旋回	20	[Bar chart showing truck arrival and rotation]					
トラック 着荷・ラッシング・退場	20	[Bar chart showing truck loading/unloading]					
規制時間（片側交互通行）	300	[Bar chart showing total regulation time]					

※：階段部は事前にベントを設置し、上下に2分割して撤去・搬出する。

16t吊ラフテレンクレーン定格総荷重表 (単位:t)

作業半径 (m)	アウトリガ最大張出 (5.2m) 全周		
	ブーム	ブーム	ブーム
2.5	16.00	12.00	9.00
3.0	16.00	12.00	9.00
3.5	14.00	12.00	9.00
4.0	12.50	12.00	9.00
4.5	11.7(4.4m)	11.10	9.00
5.0		10.25	8.90
5.5		9.40	8.20
6.0		8.80	7.60
7.0		6.75	6.50

撤去フローチャート

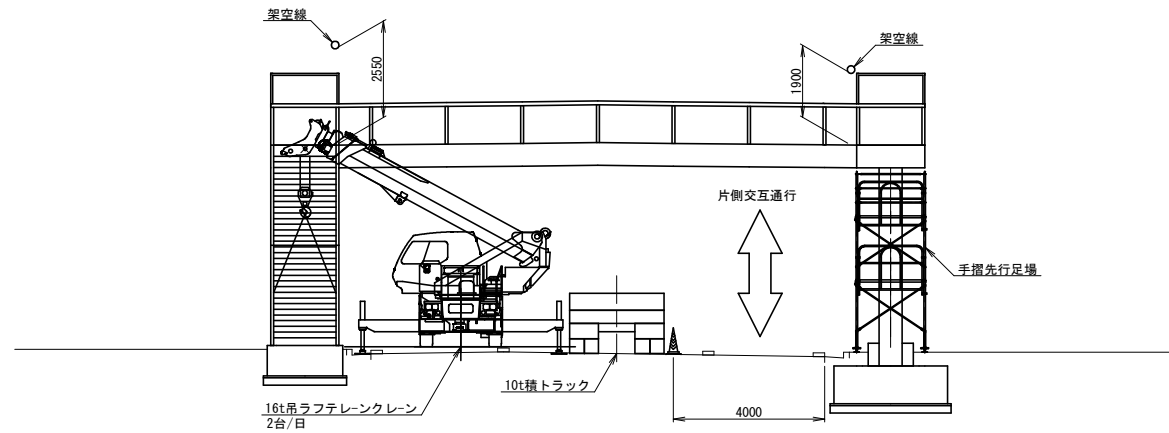


工事名	妙見道横断歩道橋撤去工事		
工事場所	京都市山科区東野八反畑町地内		
図面名	撤去図（２）		
事業年度	令和8年度		
縮尺	図示	図面番号	10/18
京都市建設局土木管理部東部土木みどり事務所			

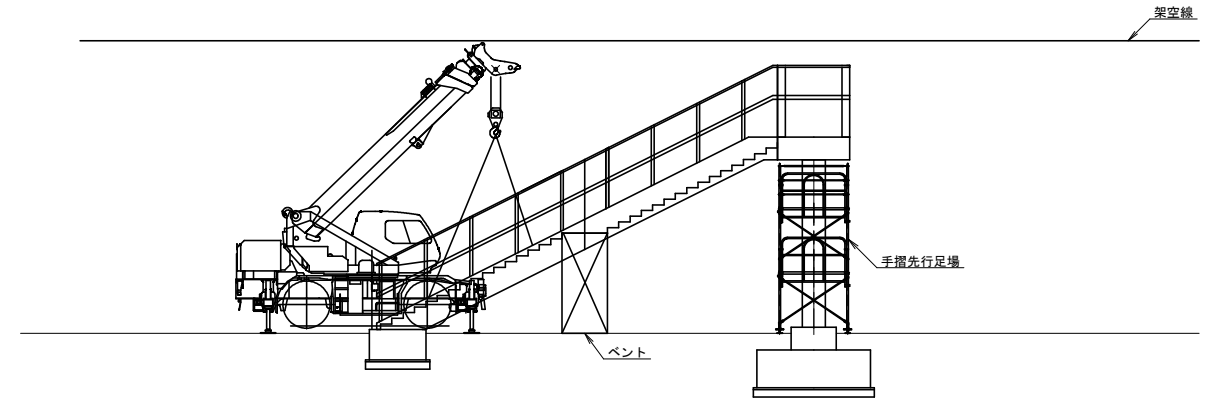
# 撤去図 (3)

## 東側階段下側撤去

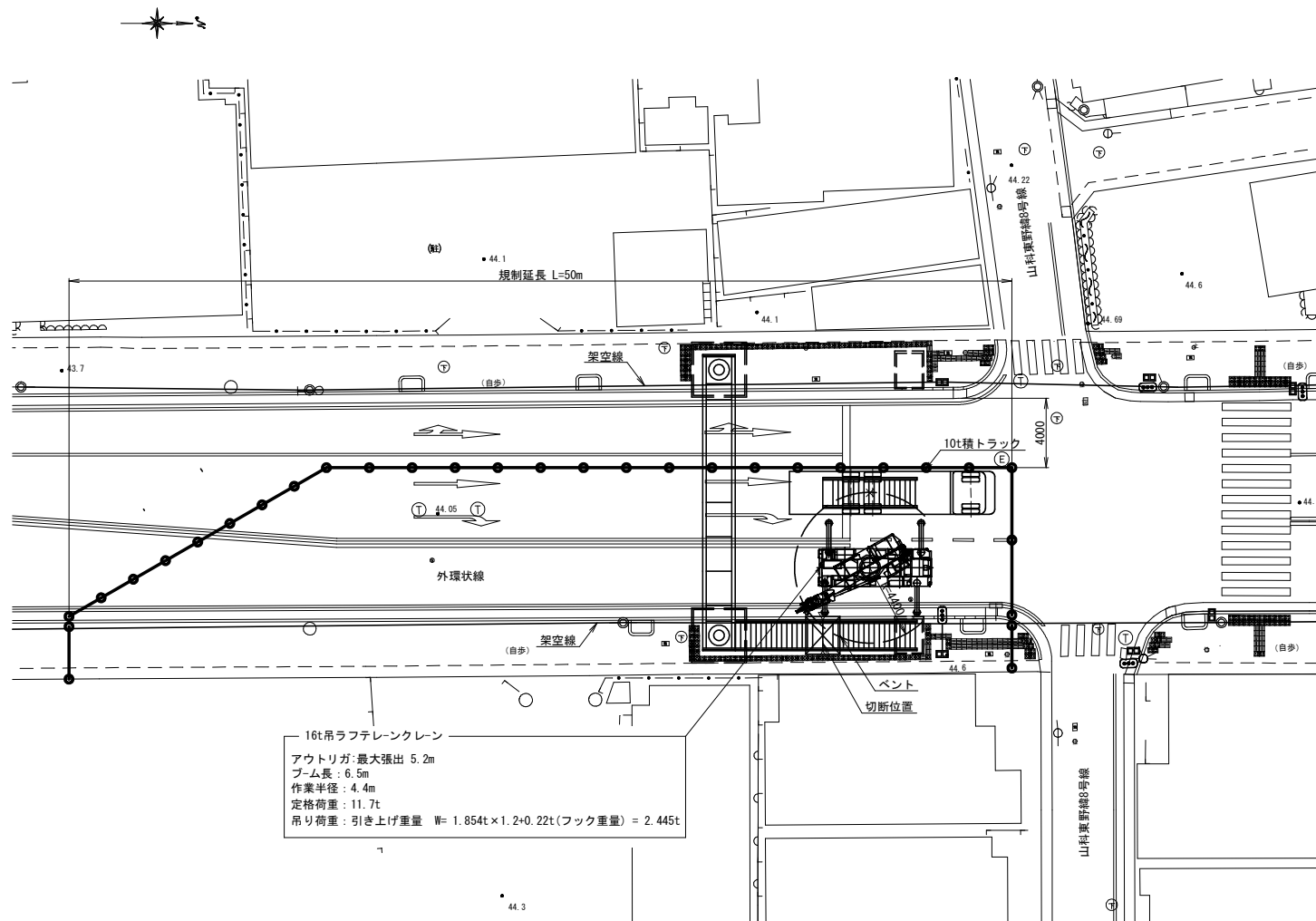
正面図 S=1:200



側面図 S=1:200



平面図 S=1:400



タイムスケジュール

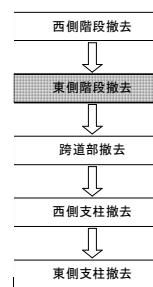
項目	区分 撤去部位	夜間施工 東側階段					
		所用時間	23:00-0:00	0:00-1:00	1:00-2:00	2:00-3:00	3:00-4:00
交通規制 準備・開始・開放		60.30					
クレーン入場設置		20					
階段下部玉掛け		30					
地切り (切断・ボルト取り外し)		30					
トラック入場設置、階段下部吊り上げ、旋回		20					
トラック 着荷・ラッシング・退場		20					
クレーン移動設置		20					
階段上部玉掛け		30					
地切り (ボルト取り外し)		30					
トラック入場設置、階段上部吊り上げ、旋回		20					
トラック 着荷・ラッシング・退場		20					
規制時間 (片側交互通行)		300					

※: 階段部は事前にベントを設置し、上下に2分割して撤去・搬出する。

16t吊ラフテレンクレーン定格総荷重表 (単位:t)

作業半径 (m)	アウトリガ最大張出 (5.2m) 全周		
	ブーム	ブーム	ブーム
2.5	16.00	12.00	9.00
3.0	16.00	12.00	9.00
3.5	14.00	12.00	9.00
4.0	12.50	12.00	9.00
4.5	11.7(4.4m)	11.10	9.00
5.0		10.25	8.90
5.5		9.40	8.20
6.0		8.80	7.60
7.0		6.75	6.50

撤去フローチャート

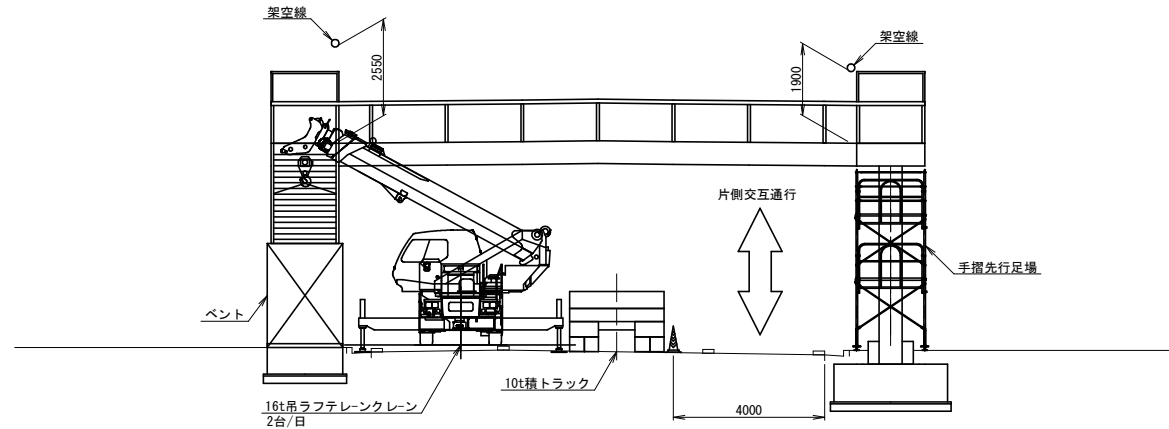


工事名	妙見道横断歩道橋撤去工事		
工事場所	京都市山科区東野八反畑町地内		
図面名	撤去図 (3)		
事業年度	令和8年度		
縮尺	図示	図面番号	11/18
京都市建設局土木管理部東部土木みどり事務所			

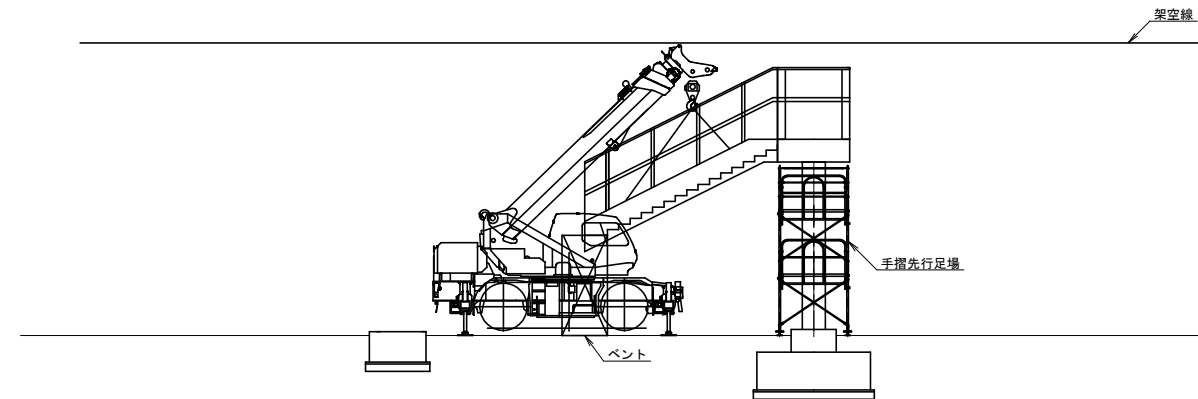
# 撤去図 (4)

東側階段上側撤去

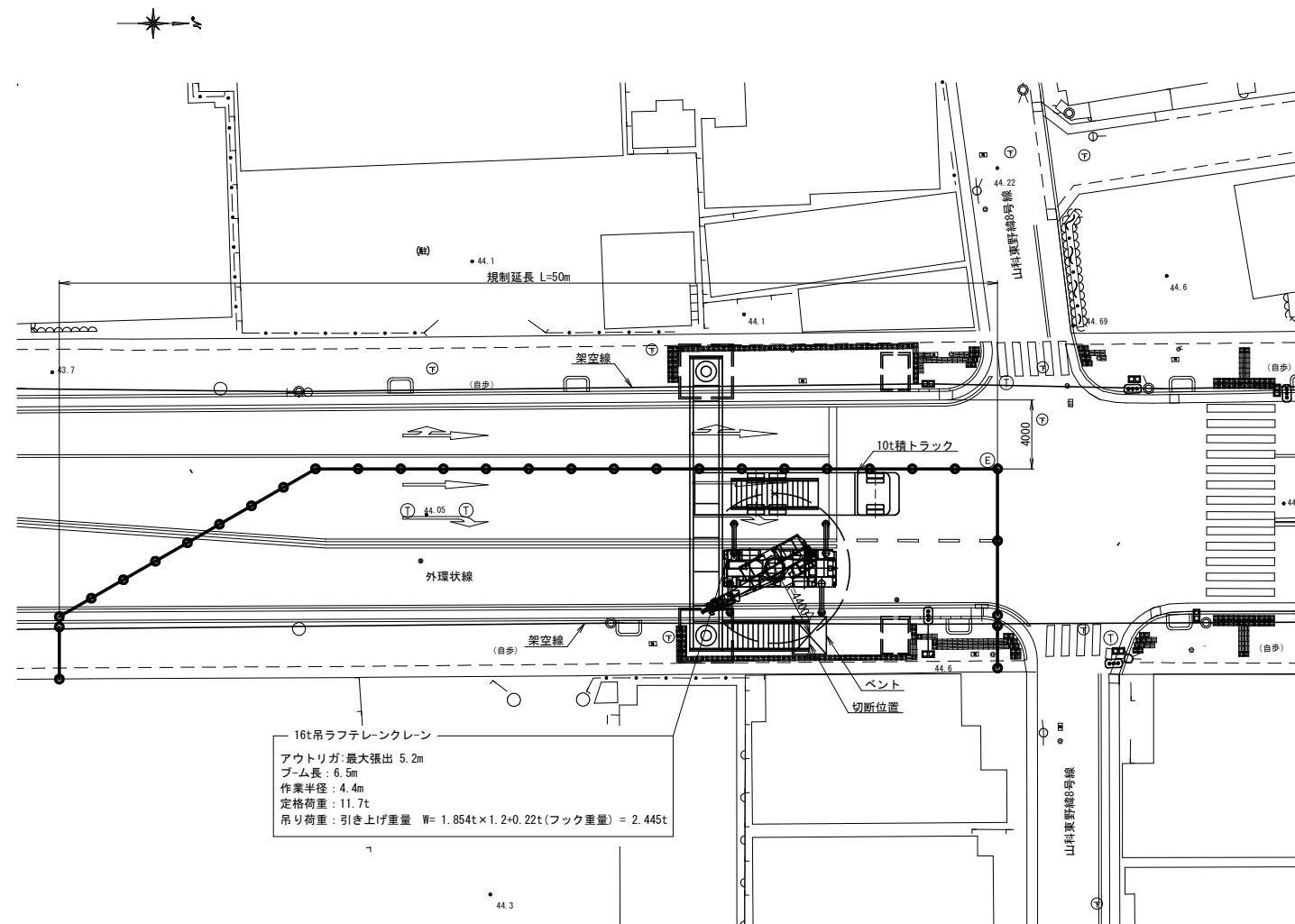
正面図 S=1:200



側面図 S=1:200



平面図 S=1:400



タイムスケジュール

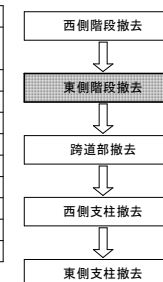
項目	区分 撤去部位	夜間施工 東側階段	所用時間					
			23:00-0:00	0:00-1:00	1:00-2:00	2:00-3:00	3:00-4:00	4:00-5:00
交通規制 準備・開始・開放	60,30		[Gantt bar]					
クレーン入場設置	20		[Gantt bar]					
階段下部玉掛け	30		[Gantt bar]					
地切り (切断・ボルト取り外し)	30		[Gantt bar]					
トラック入場設置、階段下部吊り上げ、旋回	20		[Gantt bar]					
トラック 着荷・ラッシング・退場	20		[Gantt bar]					
クレーン移動設置	20		[Gantt bar]					
階段上部玉掛け	30		[Gantt bar]					
地切り (ボルト取り外し)	30		[Gantt bar]					
トラック入場設置、階段上部吊り上げ、旋回	20		[Gantt bar]					
トラック 着荷・ラッシング・退場	20		[Gantt bar]					
規制時間 (片側交互通行)	300		[Gantt bar]					

※: 階段部は事前にペントを設置し、上下に2分割して撤去・搬出する。

16t吊ラフテレンクレーン定格総荷重表 (単位:t)

作業半径 (m)	アウトリガ最大張出 (5.2m)		
	6.5m	10.7m	14.9m
2.5	16.00	12.00	9.00
3.0	16.00	12.00	9.00
3.5	14.00	12.00	9.00
4.0	12.50	12.00	9.00
4.5	11.7 (4.4m)	11.10	9.00
5.0		10.25	8.90
5.5		9.40	8.20
6.0		8.80	7.60
7.0		6.75	6.50

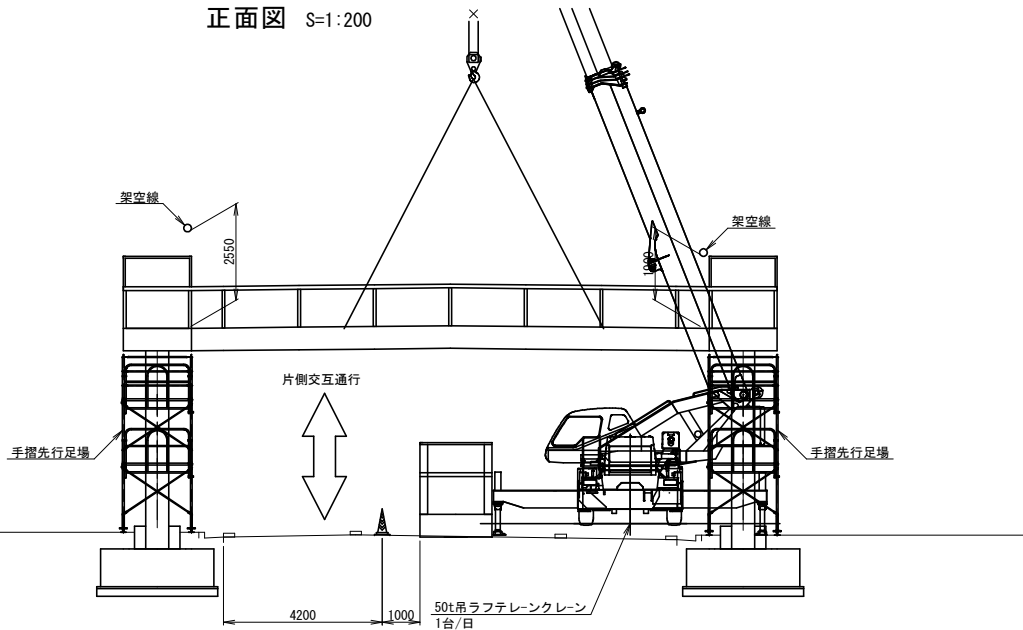
撤去フローチャート



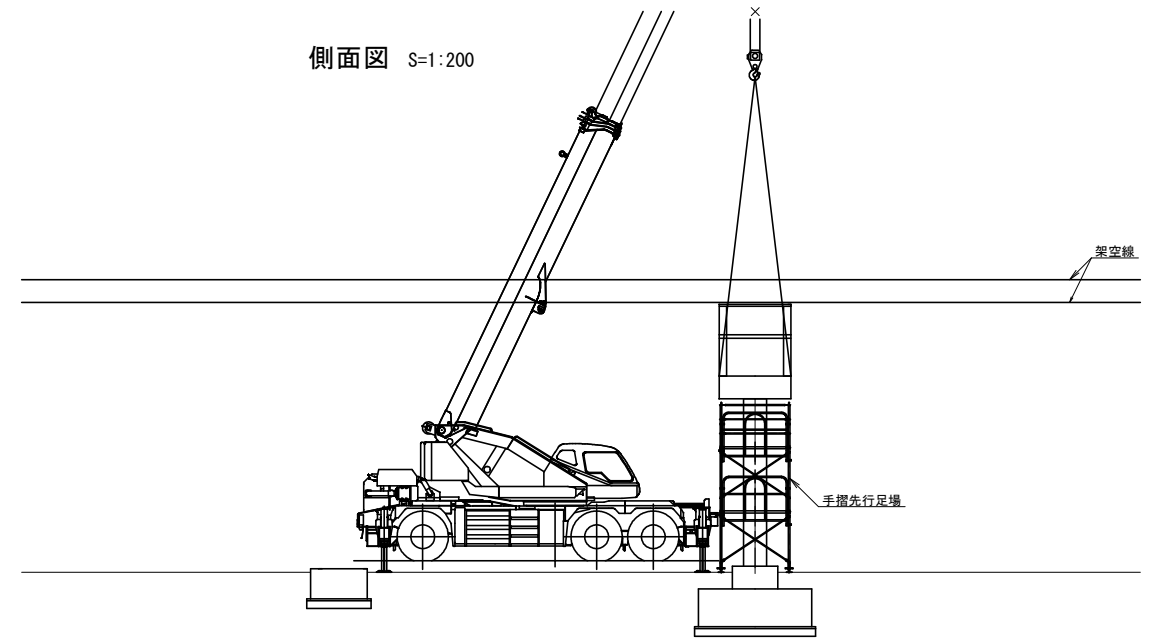
工事名	妙見道横断歩道橋撤去工事		
工事場所	京都市山科区東野八反畑町地内		
図面名	撤去図 (4)		
事業年度	令和8年度		
縮尺	図示	図面番号	12 / 18
京都市建設局土木管理部東部土木みどり事務所			

# 撤去図 (5) 跨道部撤去

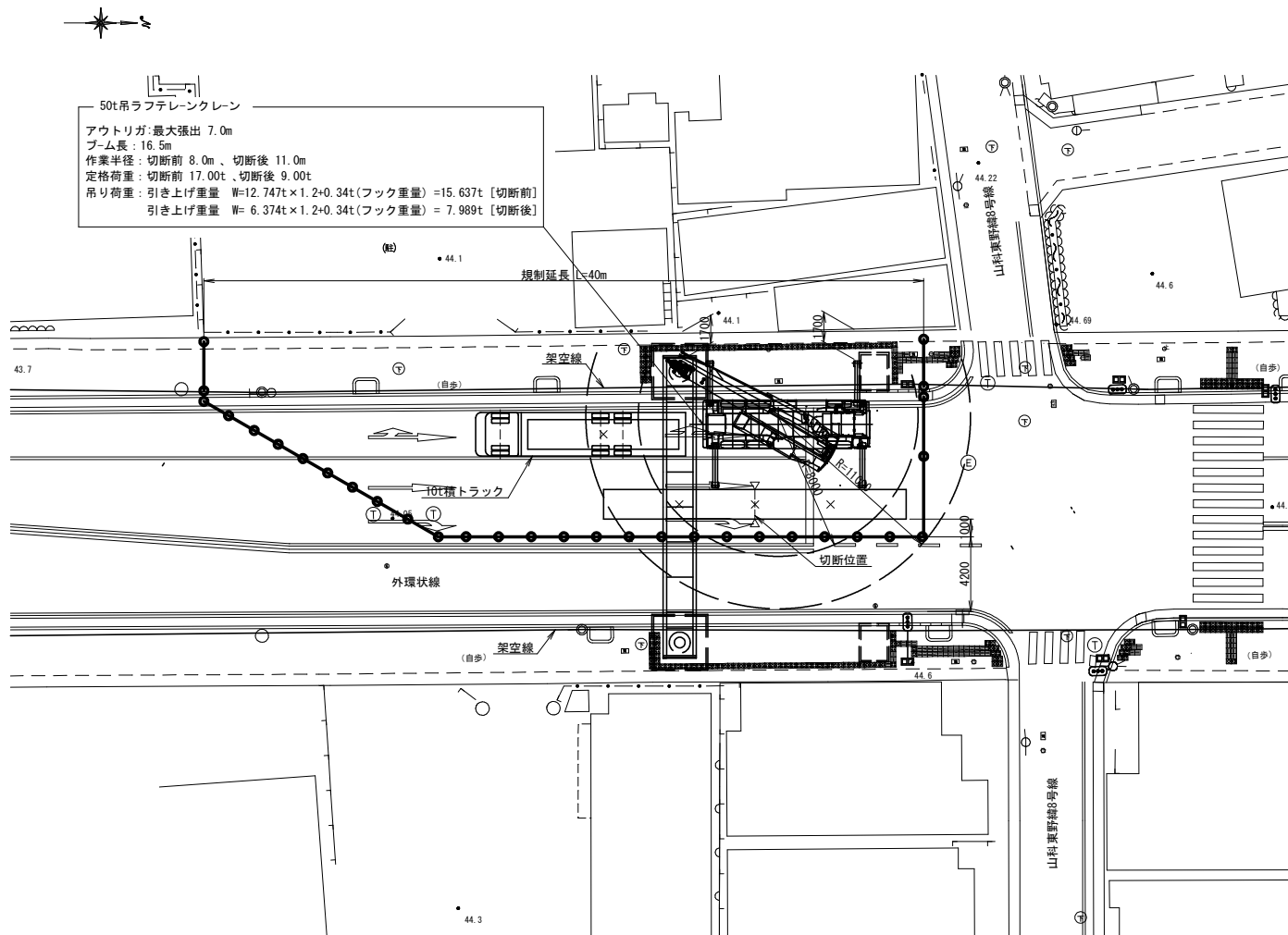
正面図 S=1:200



側面図 S=1:200



平面図 S=1:400



タイムスケジュール

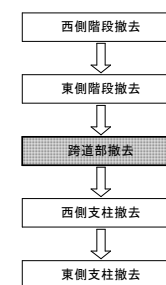
項目	区分 撤去部位	夜間施工 跨道部						
		所用時間	23:00-0:00	0:00-1:00	1:00-2:00	2:00-3:00	3:00-4:00	4:00-5:00
交通規制 準備・開始・開放		60,30						
クレーン・トラック 入場設置		30						
跨道部玉掛け		30						
地切り (ボルト取り外し)		30						
跨道部吊り上げ、旋回		10						
仮置き、桁切断		60						
分割Block玉掛け		20x2						
分割Block吊り上げ、旋回		10x2						
トラック 着荷・ラッシング・退場		10x2						
規制時間 (片側交互通行)		230						
規制時間 (全面通行止め)		70						

50t吊ラフテレンクレーン定格総荷重表 (単位:t)

アウトリガ最大張出 (7.0m) 全周

作業半径 (m)	ブーム	ブーム	ブーム
6.0	21.50	12.50	12.00
6.5	20.20	12.50	12.00
7.0	19.00	12.50	12.00
8.0	17.00	12.50	12.00
9.0	13.65	12.50	11.00
10.0	10.95	11.75	10.00
11.0	9.00	9.95	9.10
12.0	7.50	8.40	8.40
13.0	6.35	7.15	7.60

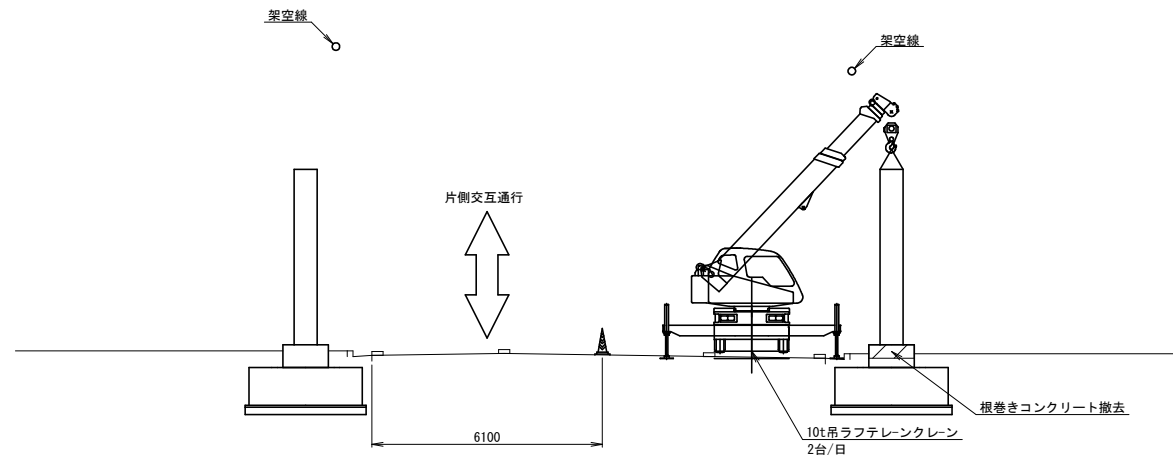
撤去フローチャート



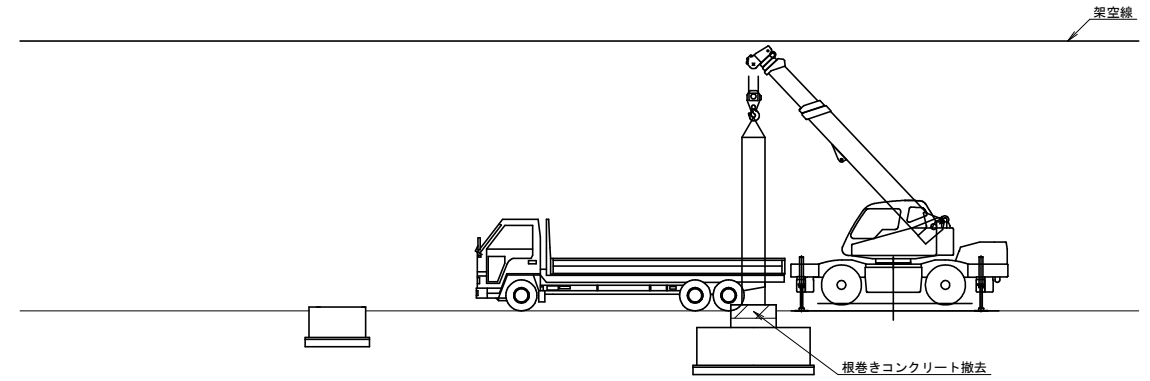
工事名	妙見道横断歩道橋撤去工事		
工事場所	京都市山科区東野八反畑町地内		
図面名	撤去図 (5)		
事業年度	令和8年度		
縮尺	図示	図面番号	13 / 18

# 撤去図(6) 西側支柱撤去

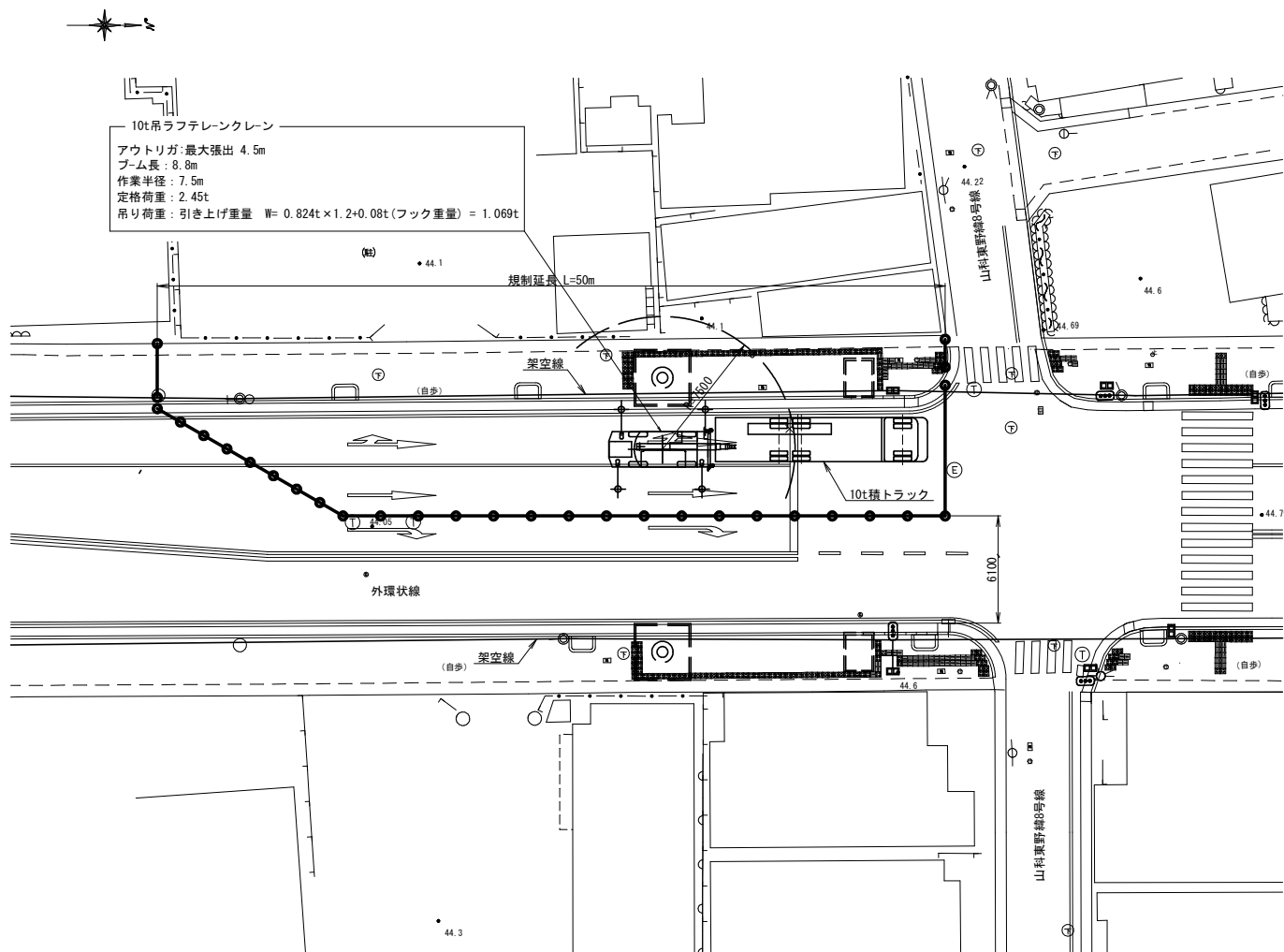
正面図 S=1:200



側面図 S=1:200



平面図 S=1:400



タイムスケジュール

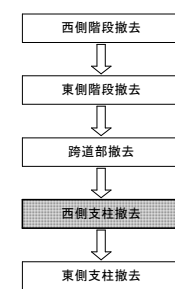
項目	区分 撤去部位	夜間施工 支柱					
		21:00-0:00	0:00-1:00	1:00-2:00	2:00-3:00	3:00-4:00	4:00-5:00
交通規制 準備・開始・開放	60,30	[Bar chart showing traffic control timing]					
クレーン・トラック 入場設置	30	[Bar chart showing crane/truck arrival]					
東側支柱玉掛け	30	[Bar chart showing east pillar attachment]					
地切り (東側支柱切断)	30	[Bar chart showing east pillar cutting]					
東側支柱吊り上げ、旋回	10	[Bar chart showing east pillar lifting/rotation]					
トラック 着荷・ラッシング・退場	20	[Bar chart showing truck loading/unloading]					
交通規制 切り替え	30	[Bar chart showing traffic control switch]					
クレーン・トラック 入場設置	30	[Bar chart showing crane/truck arrival]					
西側支柱玉掛け	30	[Bar chart showing west pillar attachment]					
地切り (西側支柱切断)	30	[Bar chart showing west pillar cutting]					
西側支柱吊り上げ、旋回	10	[Bar chart showing west pillar lifting/rotation]					
トラック 着荷・ラッシング・退場	20	[Bar chart showing truck loading/unloading]					
規制時間 (片側交互通行)	270	[Bar chart showing one-way traffic restriction]					

※: 根巻きコンクリートは昼間に撤去する。

10t吊ラフテレンクレーン定格総荷重表 (単位:t)

作業半径 (m)	アウトリガ最大張出 (4.5m) 全周		
	8.8m	12.4m	16.0m
5.0	4.20	3.80	3.55
5.5	3.80	3.45	3.15
6.0	3.35	3.15	2.85
7.0	2.75	2.65	2.38
8.0	2.45 (7.5m)	2.20	2.00
9.0		1.75	1.75
10.0		1.38	1.55
11.0		1.10	1.30
12.0			1.08

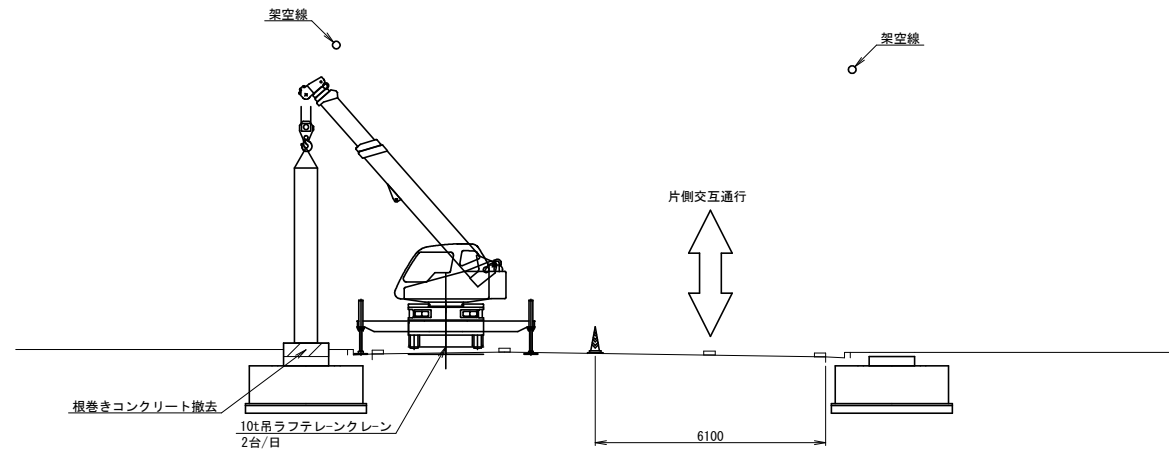
撤去フローチャート



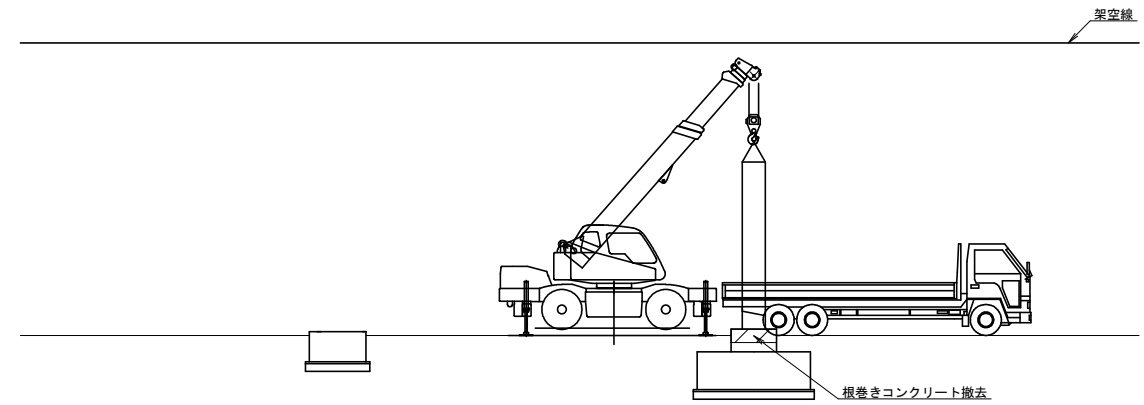
工事名	妙見道横断歩道橋撤去工事		
工事場所	京都市山科区東野八反畑町地内		
図面名	撤去図(6)		
事業年度	令和8年度		
縮尺	図示	図面番号	14/18
京都市建設局土木管理部東部土木みどり事務所			

# 撤去図 (7) 東側支柱撤去

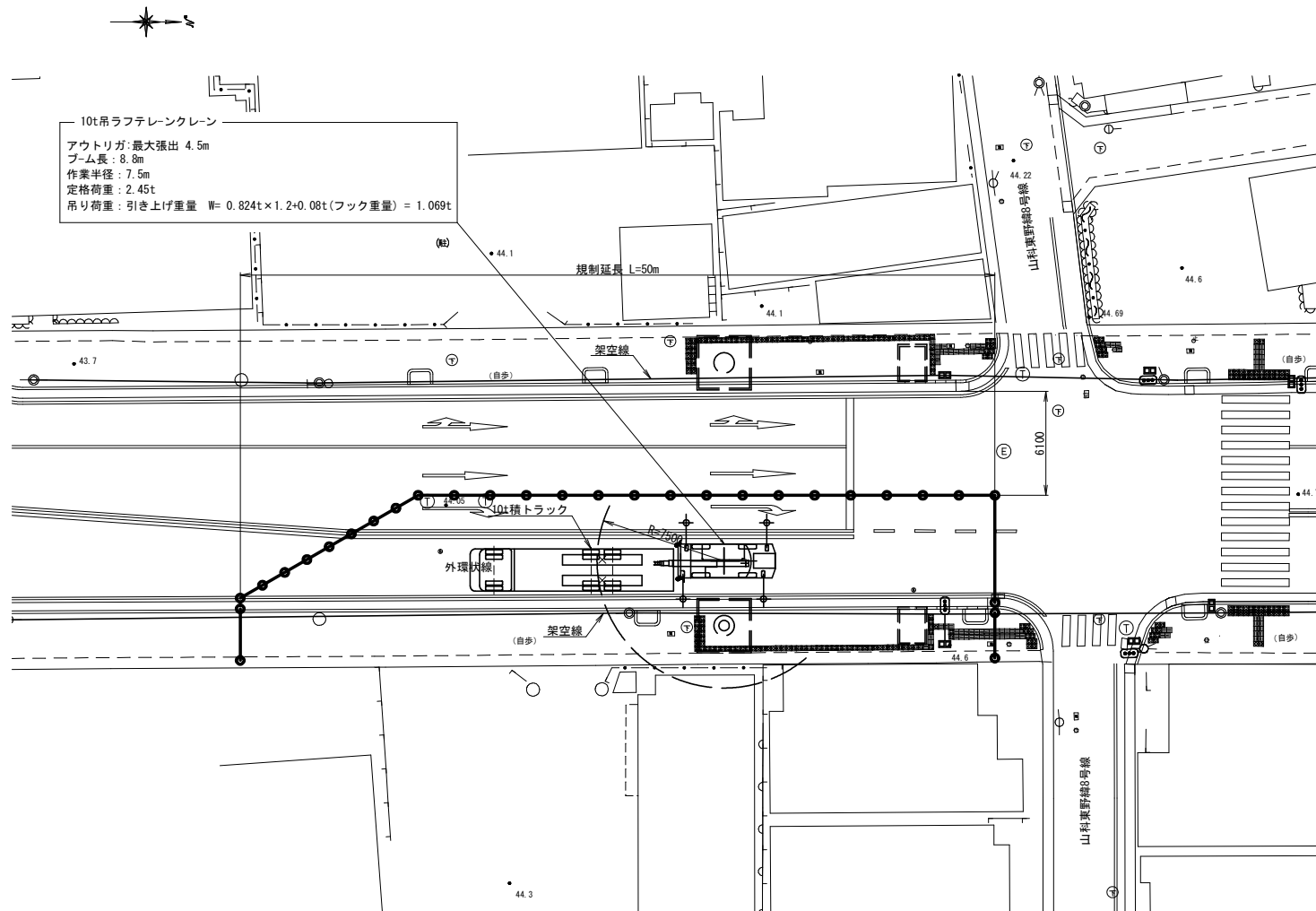
正面図 S=1:200



側面図 S=1:200



平面図 S=1:400



タイムスケジュール

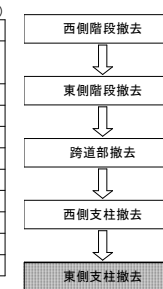
項目	区分 撤去部位 所用時間	夜間施工 支柱					
		23:00-0:00	0:00-1:00	1:00-2:00	2:00-3:00	3:00-4:00	4:00-5:00
交通規制 準備・開始・開放	60,30	[Bar chart showing traffic control timing]					
クレーン・トラック 入場設置	30	[Bar chart showing crane/truck arrival]					
東側支柱玉掛け	30	[Bar chart showing east pier rigging]					
地切り (東側支柱切断)	30	[Bar chart showing ground cutting]					
東側支柱吊り上げ、旋回	10	[Bar chart showing east pier lifting]					
トラック 着荷・ラッシング・退場	20	[Bar chart showing truck loading/unloading]					
交通規制 切り替え	30	[Bar chart showing traffic control switch]					
クレーン・トラック 入場設置	30	[Bar chart showing crane/truck arrival]					
西側支柱玉掛け	30	[Bar chart showing west pier rigging]					
地切り (西側支柱切断)	30	[Bar chart showing ground cutting]					
西側支柱吊り上げ、旋回	10	[Bar chart showing west pier lifting]					
トラック 着荷・ラッシング・退場	20	[Bar chart showing truck loading/unloading]					
規制時間 (片側交互通行)	270	[Bar chart showing total regulated time]					

※: 根巻きコンクリートは昼間に撤去する。

10t吊ラフテレンクレーン定格総荷重表 (単位:t)

作業半径 (m)	アウトリガ最大張出 (4.5m) 全周		
	ブーム 8.8m	ブーム 12.4m	ブーム 16.0m
5.0	4.20	3.80	3.55
5.5	3.80	3.45	3.15
6.0	3.35	3.15	2.85
7.0	2.75	2.65	2.38
8.0	2.45 (7.5m)	2.20	2.00
9.0		1.75	1.75
10.0		1.38	1.55
11.0		1.10	1.30
12.0			1.08

撤去フローチャート

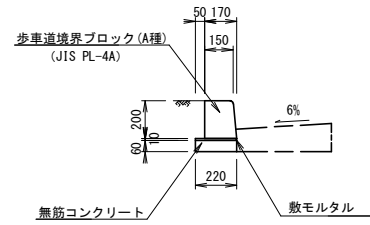


工事名	妙見道横断歩道橋撤去工事		
工事場所	京都市山科区東野八反畑町地内		
図面名	撤去図 (7)		
事業年度	令和8年度		
縮尺	図示	図面番号	15 / 18
京都市建設局土木管理部東部土木みどり事務所			

撤去図 (8)

歩車道境界工 S=1:40

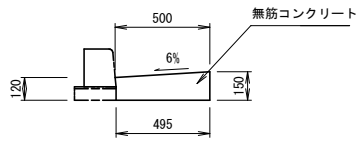
(一般部・マウントアップ)



材料表 (10m当り)				
名称	規格	単位	数量	摘要
コンクリート	無筋	m <sup>3</sup>	0.13	
敷モルタル		m <sup>3</sup>	0.022	
歩車道境界ブロック	A種 JIS PL-4A	個	16.5	

街渠板工 S=1:40

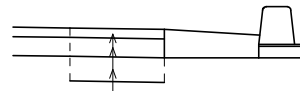
(1型, 一般部)



材料表 (10m当り)				
名称	規格	単位	数量	摘要
コンクリート	無筋	m <sup>3</sup>	0.68	

舗装工 S=1:40

車道舗装

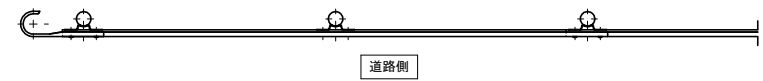


舗装構成 南行き車線 舗装構成 北行き車線  
アスファルト舗装 t=29cm アスファルト舗装 t=33cm

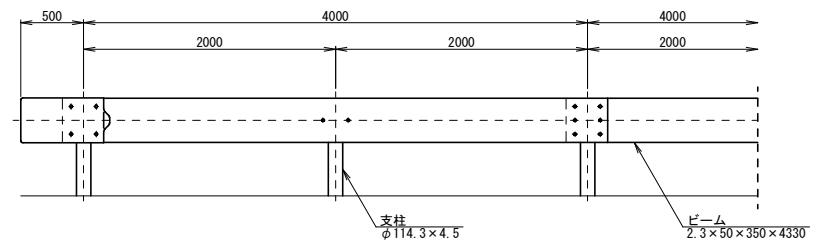
ガードレール S=1:60

(Gr-C-2B)

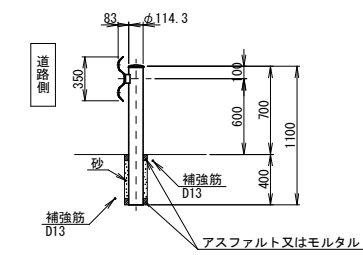
平面図



側面図

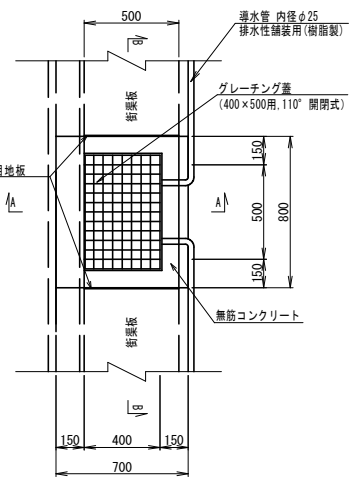


断面図

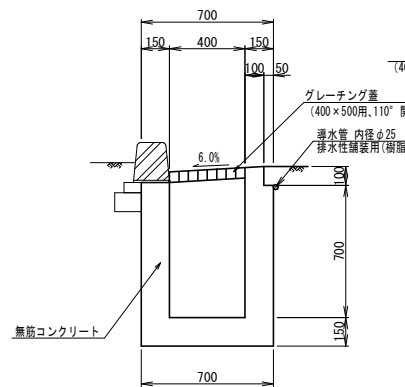


現場打街渠樹工 S=1:40

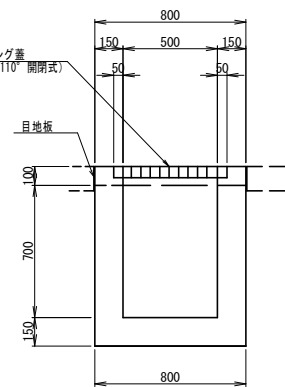
平面図



A-A断面



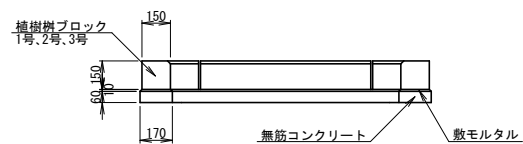
B-B断面



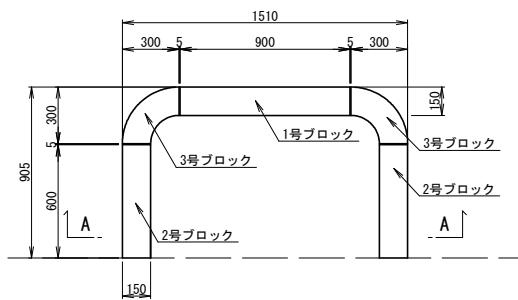
グレーチング参考重量: 30.1kg

植樹樹 S=1:40

A-A断面図



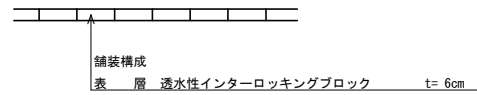
平面図



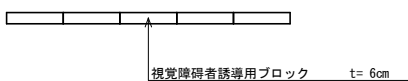
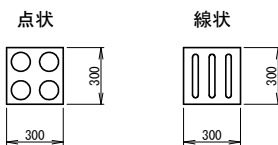
材料表 (10箇所当り)				
名称	規格	単位	数量	摘要
コンクリート	無筋	m <sup>3</sup>	0.29	
敷モルタル		m <sup>3</sup>	0.045	
植樹樹ブロック	1号	個	10.0	
植樹樹ブロック	2号、3号	個	20.0	

インターロッキングブロック舗装

一般部

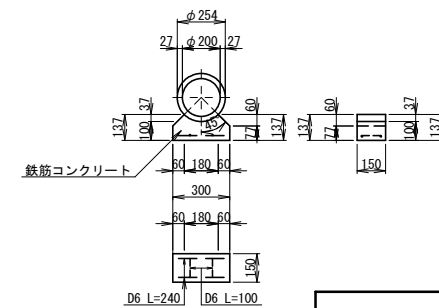


視覚障害者用誘導用表示 S=1:40



雨水排水管工 S=1:40

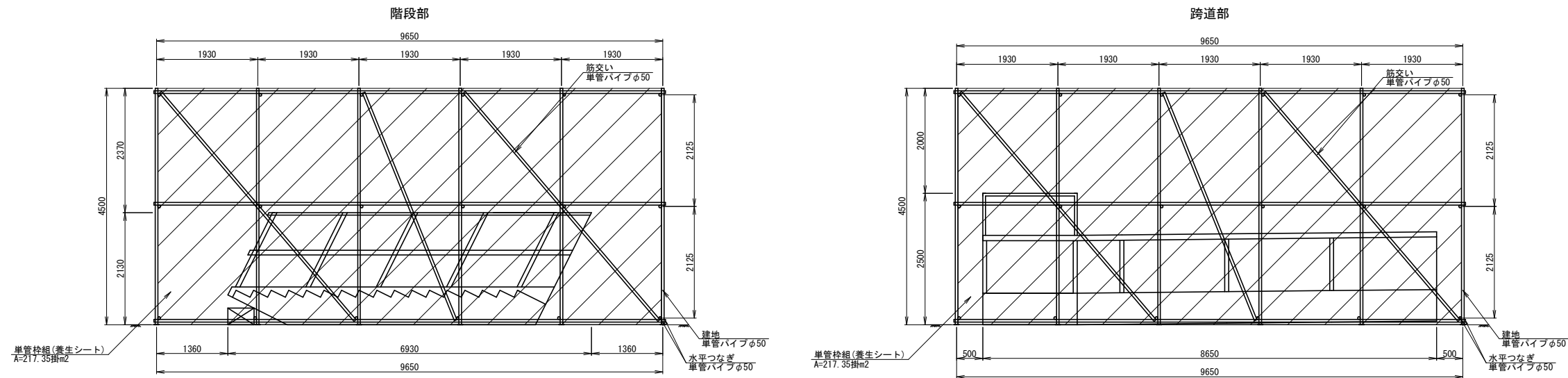
(HPφ200)



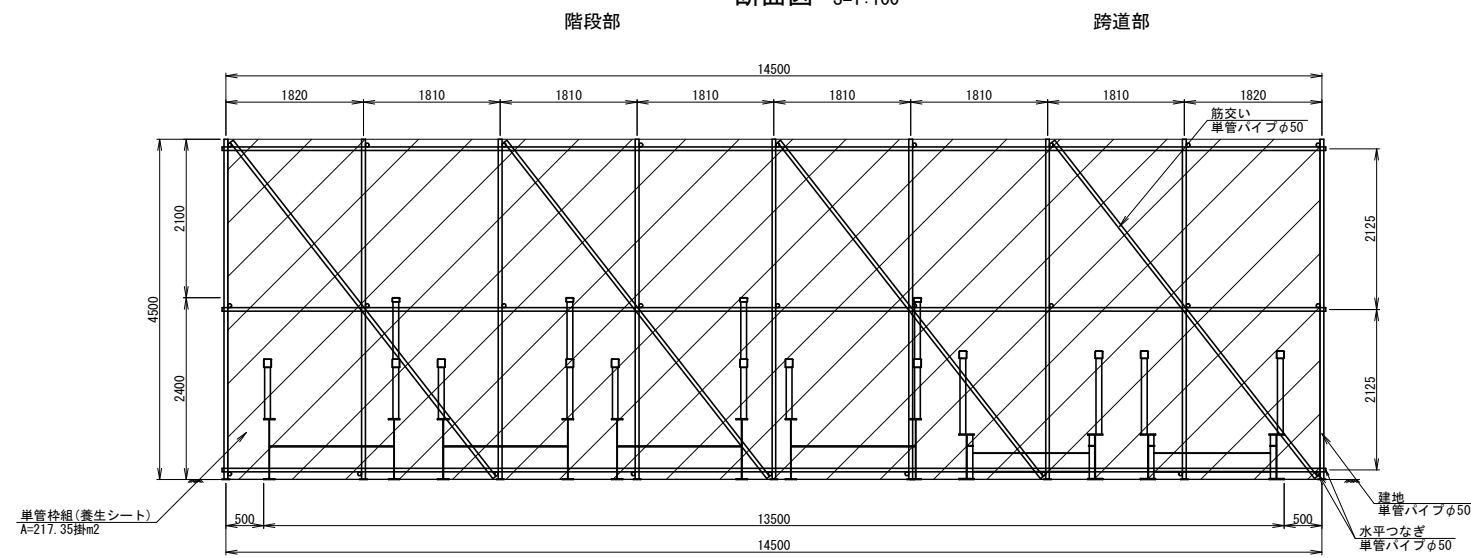
工事名	妙見道横断歩道橋撤去工事		
工事場所	京都市山科区東野八反畑町地内		
図面名	撤去図 (8)		
事業年度	令和8年度		
縮尺	図示	図面番号	16 / 18
京都市建設局土木管理部東部土木みどり事務所			

# 参考図(1) 塗膜除去防護工

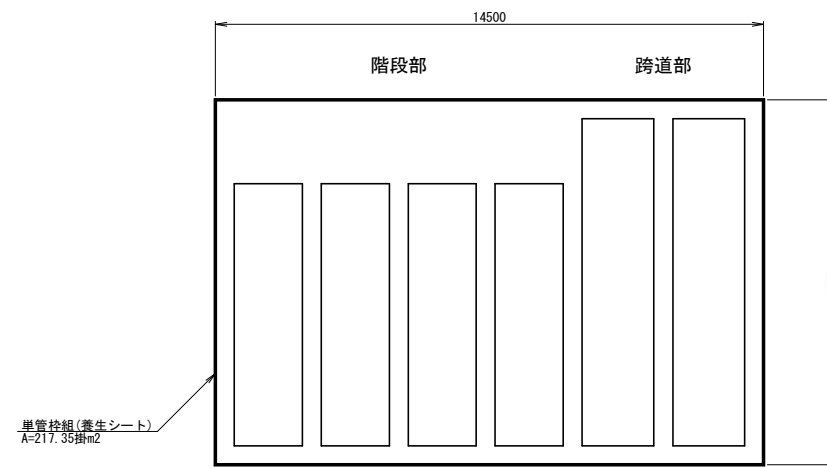
側面図 S=1:100



断面図 S=1:100



平面図 S=1:200



工事名	妙見道横断歩道橋撤去工事		
工事場所	京都市山科区東野八反畑町地内		
図面名	参考図(1)		
事業年度	令和8年度		
縮尺	図示	図面番号	17/18
京都市建設局土木管理部東部土木みどり事務所			

