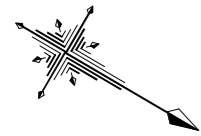


# 平面図

S=1:2000

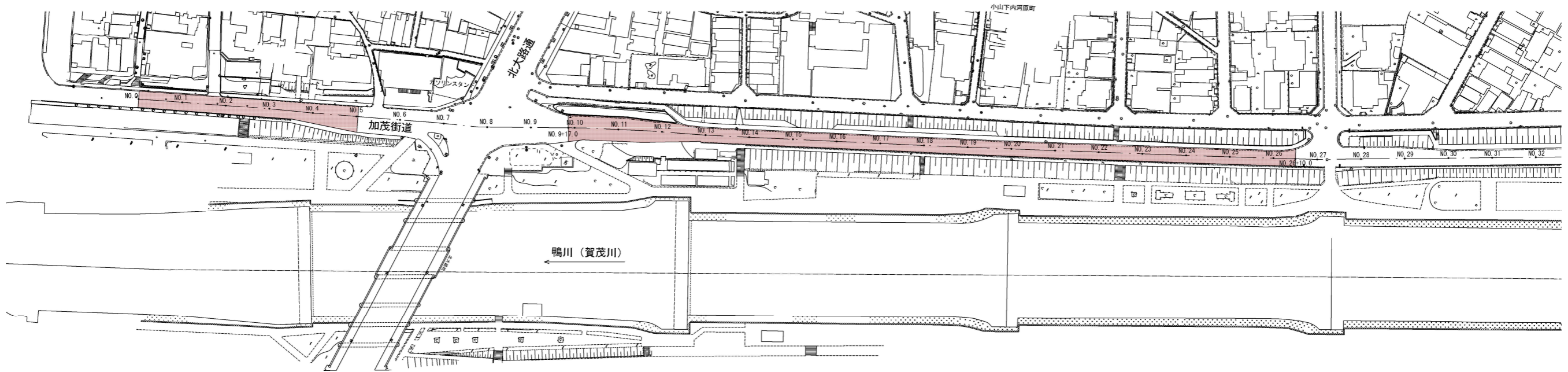


工事起点 No. 0

工事終点 No. 32

工事延長 L= 640.0 m

舗装工	切削オーバーレイ工 (二層・t=10cm)	A= 3400.0 m <sup>2</sup>
排水構造物工	側溝工 L型側溝	L= 51.0 m
	現場打街渠板	L= 95.8 m
集水樹・マンホール工	街渠樹天端改修-1	N= 6.0 箇所
	街渠樹天端改修-2	N= 9.0 箇所
場所打水路工	現場打側溝天端改修(一般部)	L= 270.0 m
	現場打側溝天端改修(ゲレチング部)	N= 8.0 箇所
区画線工	区画線工 溶融式区画線	N= 1.0 式

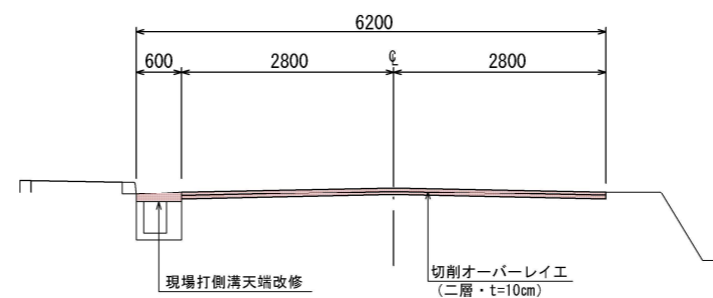
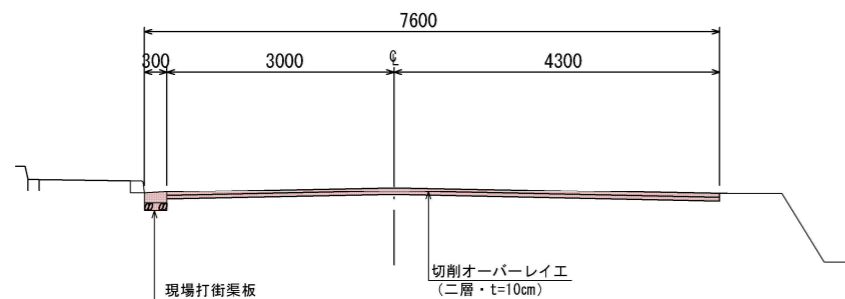


## 標準横断面図 S=1:100

NO. 3 付近

NO. 14 付近

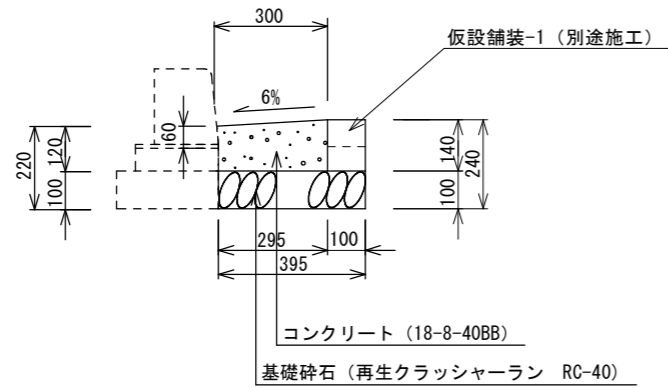
■ 本工事施工箇所



工事名	舗装道補修工事 (加茂街道)		
工事場所	京都市北区小山下内河原町他地内		
図面名	平面図・標準横断面図		
事業年度	令和8年度		
縮尺	図示	図面番号	1 / 4

# 構造図 (1) S=1:20

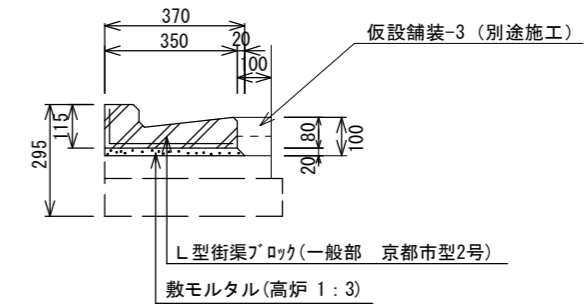
## 現場打街渠板 (一般部)



名称	規格寸法	単位	数量
基礎砕石	RC-40 t=10cm	m <sup>2</sup>	3.95
型枠	一般型枠、小型	m <sup>2</sup>	1.40
コンクリート	18-8-40BB、小型	m <sup>3</sup>	0.39
目地板	瀝青繊維質目地板 t=10	m <sup>2</sup>	0.02

※目地は、おおむね20mに1箇所設置する。

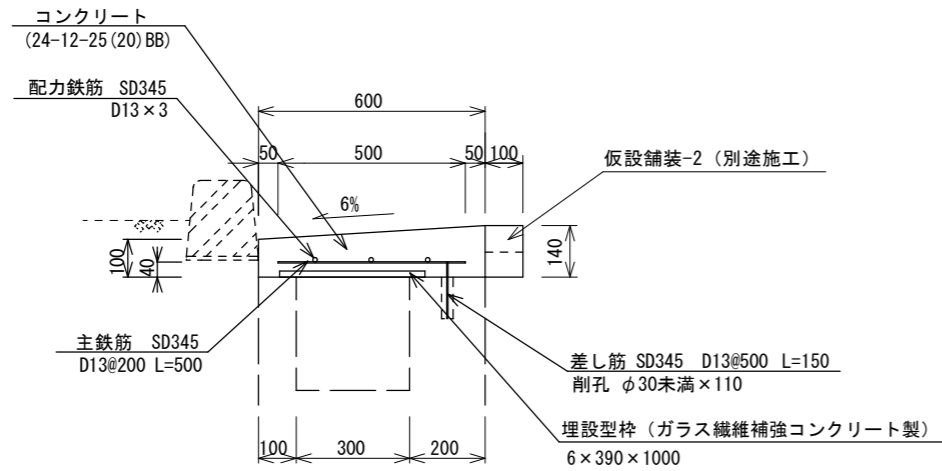
## L型側溝 (京都市型2号)



※基礎砕石及び基礎コンクリートは既設流用。

名称	規格寸法	単位	数量
L型街渠ブロック	一般部 京都市型2号	枚	16.50
敷モルタル	高炉 1:3	m <sup>3</sup>	0.072
目地モルタル	高炉 1:2	m <sup>3</sup>	0.002

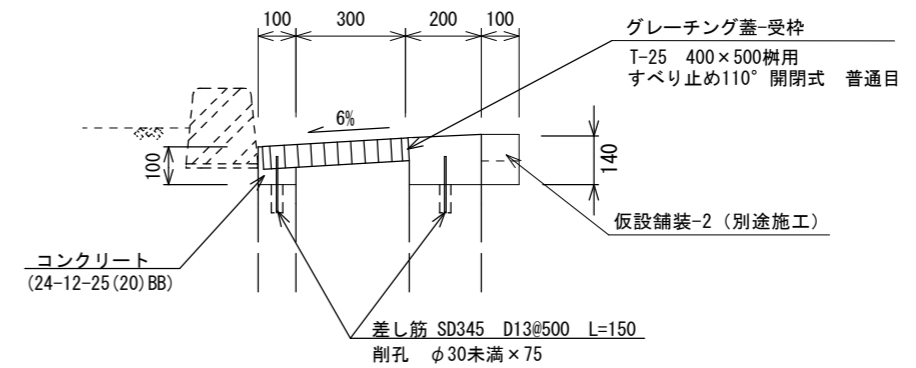
## 現場打側溝天端改修 (一般部)



名称	規格寸法	単位	数量
コンクリート	24-12-25 (20) BB、小型	m <sup>3</sup>	0.72
型枠	一般型枠、小型	m <sup>2</sup>	1.40
削孔	φ30未満x110	孔	20.00
差筋	D13 SD345 L=150	t	0.003
配力鉄筋	SD345 D13	t	0.03
主鉄筋	SD345 D13@200 L=500	t	0.02
埋設型枠	ガラス繊維補強コンクリート製 6x390x1000	m	10.00
目地板	瀝青繊維質目地板 t=10	m <sup>2</sup>	0.04

※目地は、おおむね20mに1箇所設置する。

## 現場打側溝天端改修 (グレーチング部)



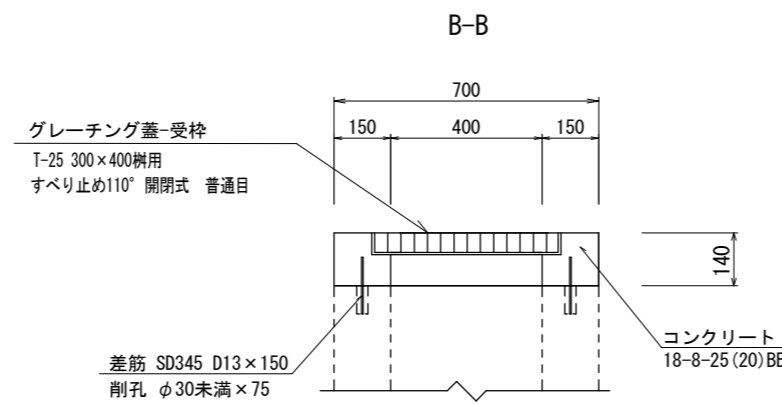
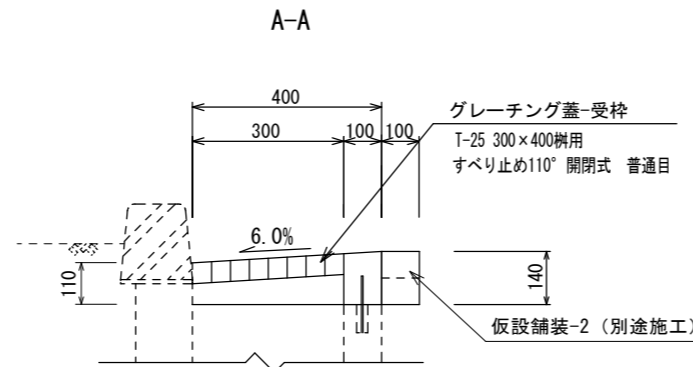
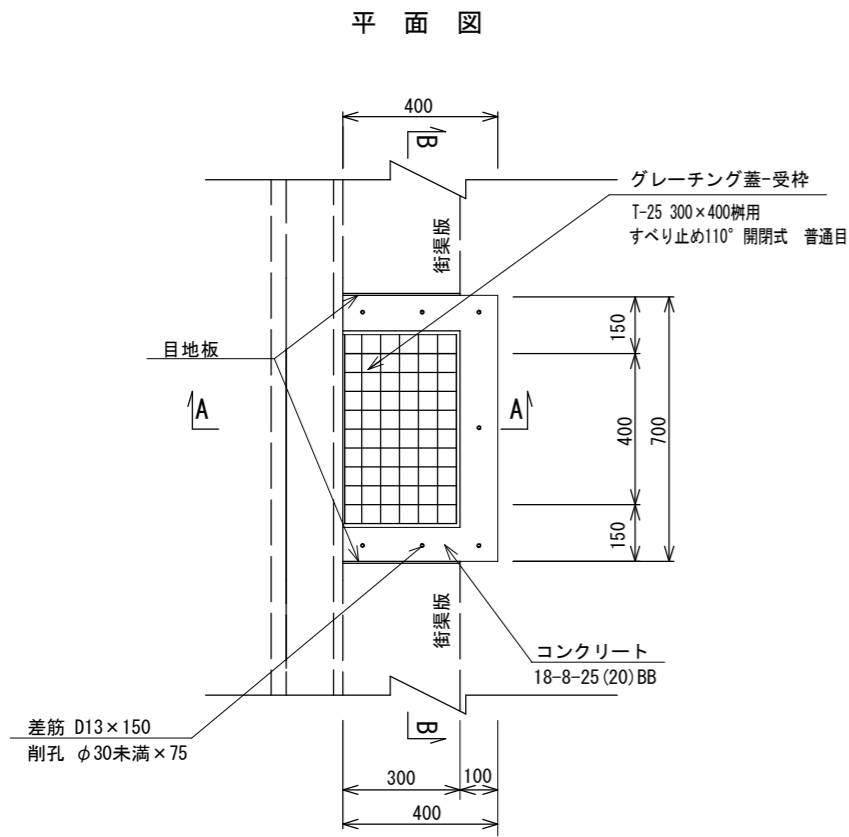
名称	規格寸法	単位	数量	備考
コンクリート	24-12-25 (20) BB、小型	m <sup>3</sup>	0.01	
型枠	一般型枠、小型	m <sup>2</sup>	0.15	
削孔	φ30未満x75	孔	4.00	
差筋	SD345 D13@500 L=150	t	0.001	
グレーチング蓋-受枠	T-25 400x500樹用 すべり止め110° 開閉式 普通目	組	1.00	参考重量 30.1kg/組

工事名	舗装道補修工事 (加茂街道)		
工事場所	京都市北区小山下内河原町他地内		
図面名	構造図 (1)		
事業年度	令和 8 年度		
縮尺	1 : 20	図面番号	2 / 4
京都市建設局 土木管理部 北部土木みどり事務所			

# 構造図 (2)

S=1:20

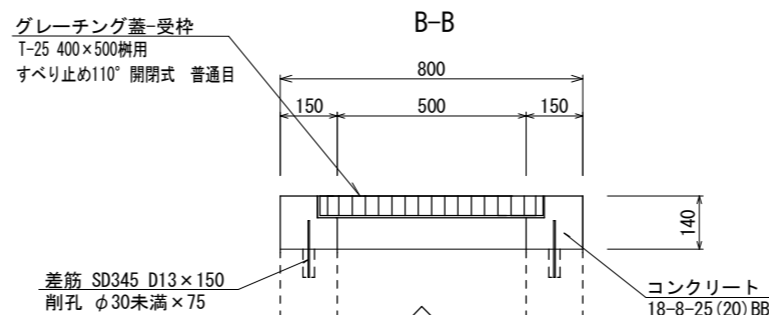
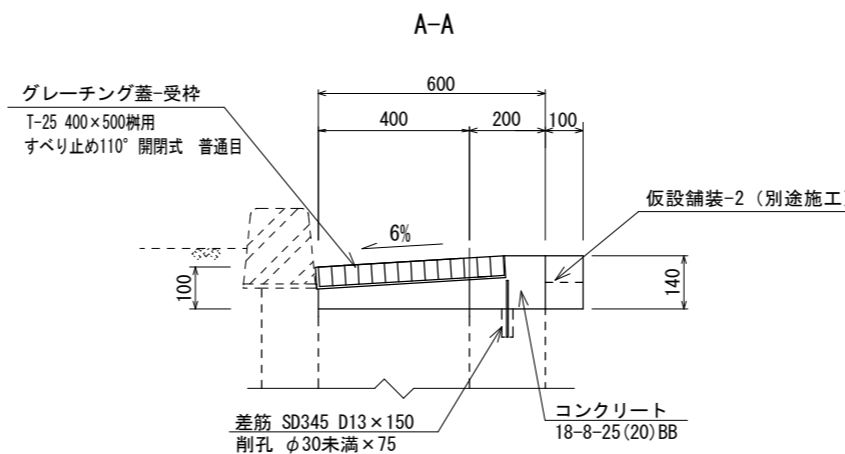
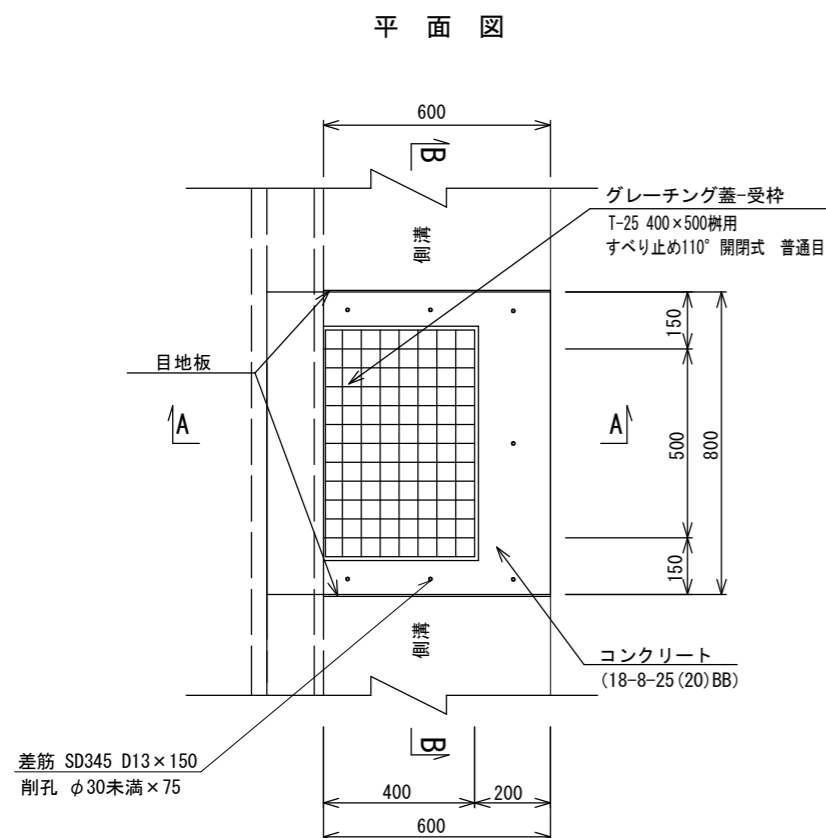
## 街渠柵天端改修-1



数量表 1箇所当り

名称	規格寸法	単位	数量	備考
コンクリート	18-8-25 (20) BB、小型	m <sup>3</sup>	0.02	
型枠	一般型枠、小型	m <sup>2</sup>	0.17	
削孔	φ30未満x75	孔	7.00	
差筋	D13 SD345 L=150	t	0.001	
グレーチング蓋-受枠	T-25 300x400樹用 すべり止め110° 開閉式 普通目	組	1.00	参考重量 17.8kg/組
目地板	瀝青繊維質目地板 t=10	m <sup>2</sup>	0.10	

## 街渠柵天端改修-2



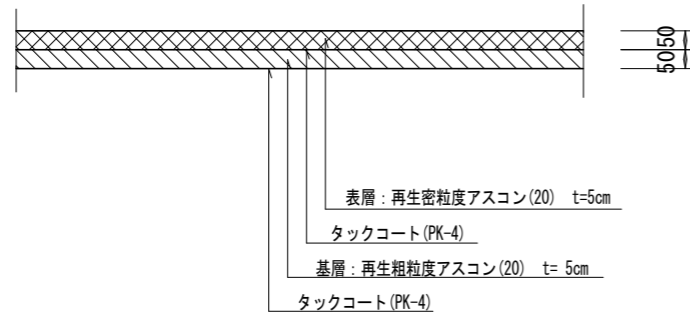
数量表 1箇所当り

名称	規格寸法	単位	数量	備考
コンクリート	18-8-25 (20) BB、小型	m <sup>3</sup>	0.03	
型枠	一般型枠、小型	m <sup>2</sup>	0.19	
削孔	φ30未満x75	孔	7.00	
差筋	D13 SD345 L=150	t	0.001	
グレーチング蓋-受枠	T-25 400x500樹用 すべり止め110° 開閉式 普通目	組	1.00	参考重量 30.1kg/組
目地板	瀝青繊維質目地板 t=10	m <sup>2</sup>	0.14	

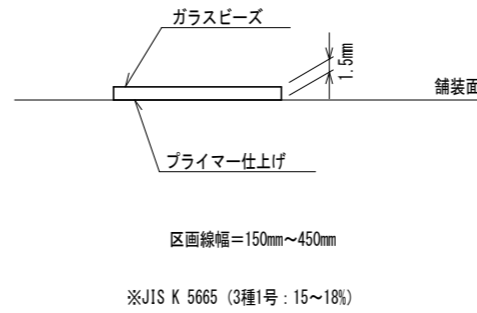
工事名	舗装道補修工事 (加茂街道)		
工事場所	京都市北区小山下内河原町他地内		
図面名	構造図 (2)		
事業年度	令和 8 年度		
縮尺	1 : 20	図面番号	3 / 4
京都市建設局 土木管理部 北部土木みどり事務所			

# 構造図 (3)

切削オーバーレイ S=1:20  
(二層・t=10cm)



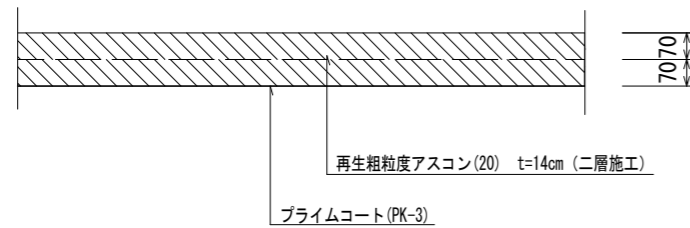
熔融式区画線 S=NON



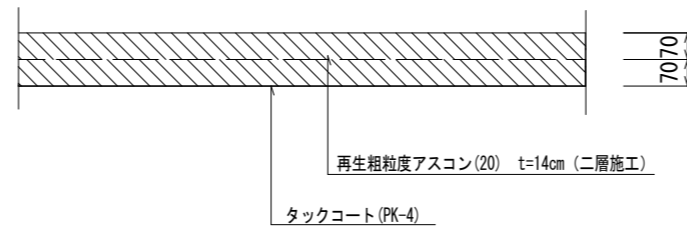
アスファルト混合物の締固め後密度

種別	締固め後密度
再生密粒度アスコン(20)	2.35t/m <sup>3</sup>
再生粗粒度アスコン(20)	2.35t/m <sup>3</sup>

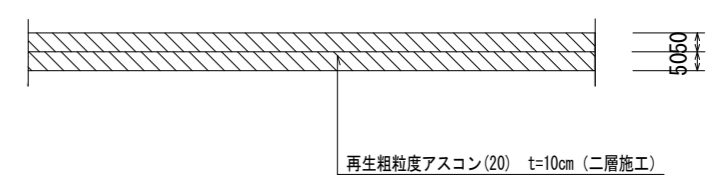
仮設舗装-1 S=1:20  
(二層・t=14cm)



仮設舗装-2 S=1:20  
(二層・t=14cm)



仮設舗装-3 S=1:20  
(二層・t=10cm)



工事名	舗装道補修工事(加茂街道)		
工事場所	京都市北区小山下内河原町他地内		
図面名	構造図(3)		
事業年度	令和8年度		
縮尺	図示	図面番号	4 / 4
京都市建設局 土木管理部 北部土木みどり事務所			