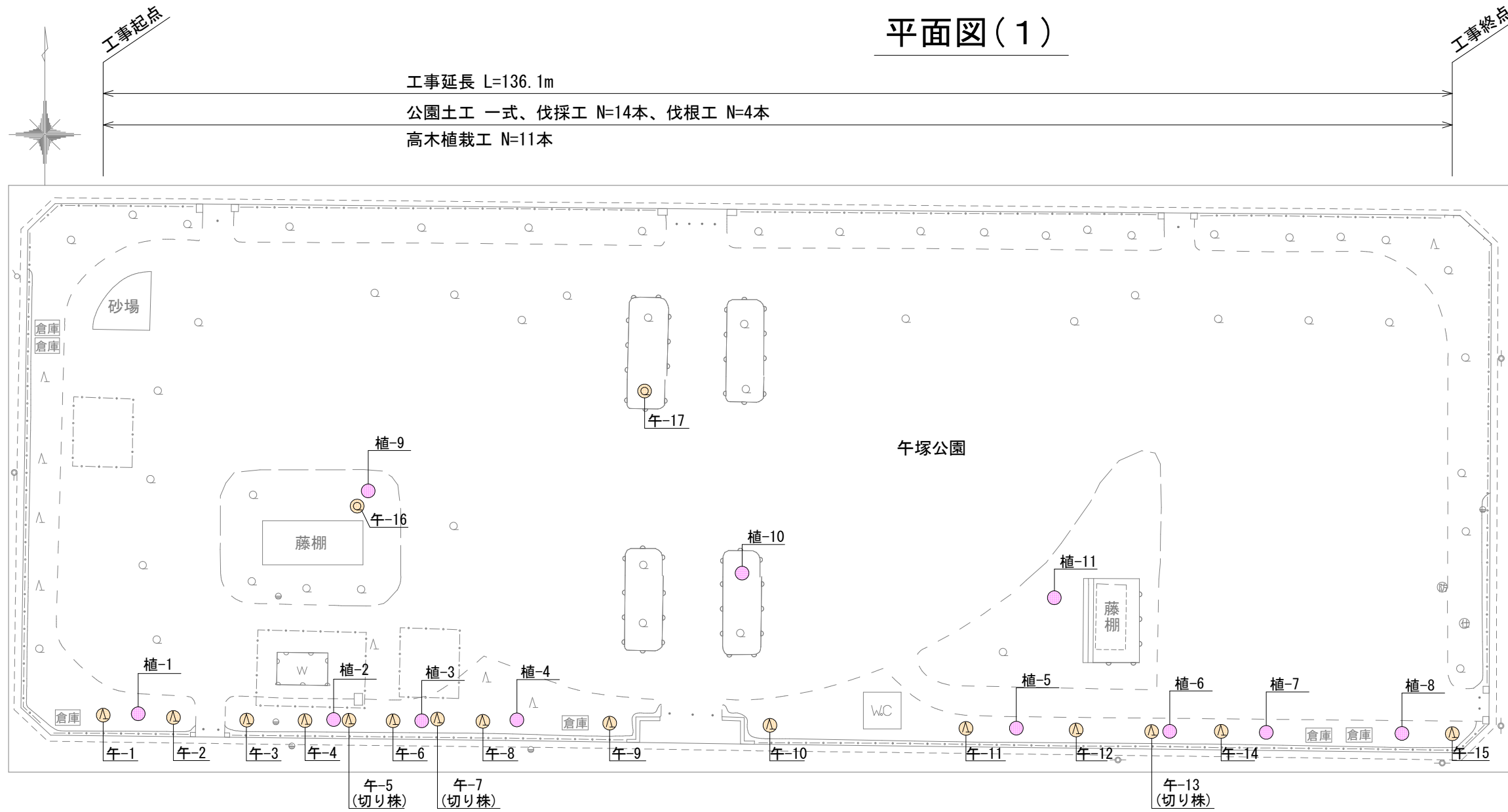


平面図(1)



工事延長 L=136.1m
 公園土工 一式、伐採工 N=14本、伐根工 N=4本
 高木植栽工 N=11本

細別	規格
A	幹周: C < 25cm
B	幹周: 25cm ≤ C < 50cm
C	幹周: 50cm ≤ C < 75cm
D	幹周: 75cm ≤ C < 100cm
E	幹周: 100cm ≤ C < 125cm
F	幹周: 125cm ≤ C < 150cm
G	幹周: 150cm ≤ C < 175cm
H	幹周: 175cm ≤ C < 200cm
I	幹周: 200cm ≤ C < 225cm
J	幹周: 225cm ≤ C < 250cm
K	幹周: 250cm ≤ C < 275cm
L	幹周: 275cm ≤ C < 300cm

細別	規格
A	根元周: C < 40cm
B	根元周: 40cm ≤ C < 75cm
C	根元周: 75cm ≤ C < 112cm
D	根元周: 112cm ≤ C < 150cm
E	根元周: 150cm ≤ C < 200cm
F	根元周: 200cm ≤ C < 250cm
G	根元周: 250cm ≤ C < 300cm

○ : 伐採工、伐根工

No	細別	単位	数量	備考
午-1	支障木伐採 H	本	1	ヒマラヤマスギ
午-2	支障木伐採 H	本	1	
午-3	支障木伐採 F	本	1	
午-4	支障木伐採 F	本	1	
午-5	根株撤去 C	本	1	実生木
午-6	支障木伐採 G	本	1	ヒマラヤマスギ
午-7	根株撤去 D	本	1	実生木
午-8	支障木伐採 H	本	1	ヒマラヤマスギ
午-9	支障木伐採 G	本	1	

※支障木伐採、根株撤去には集積、積込、園内運搬含む

○ : 伐採工、伐根工

No	細別	単位	数量	備考
午-10	支障木伐採 H	本	1	ヒマラヤマスギ
午-11	支障木伐採 F	本	1	
午-12	支障木伐採 F	本	1	
午-13	根株撤去 D	本	1	
午-14	支障木伐採 G	本	1	イロハモミジ
午-15	支障木伐採 F	本	1	
午-16	支障木伐採 C	本	1	ケヤキ
午-17	支障木伐採 H	本	1	

※支障木伐採、根株撤去には集積、積込、園内運搬含む

● : 植栽工

No	細別	規格	単位	数量
植-1~4	高木植栽-1	ヒトツバダゴ, H=3.5m, C=0.18m, W=1.2m	本	4
植-5~8	高木植栽-2	シデコブシ, H=3.5m, C=0.18m, W=1.2m	本	4
植-9~11	高木植栽-3	ソメイヨシノ, H=3.5m, C=0.18m, W=1.5m	本	3

■ 本工事施工箇所

工事名	公園危険木更新工事(午塚公園他)		
工事場所	京都市右京区西京極午塚町他地内		
図面名	平面図(1)		
事業年度	令和8年度		
縮尺	S=1/500	図面番号	1 / 4

京都市建設局土木管理部西部土木みどり事務所

平面図(2)

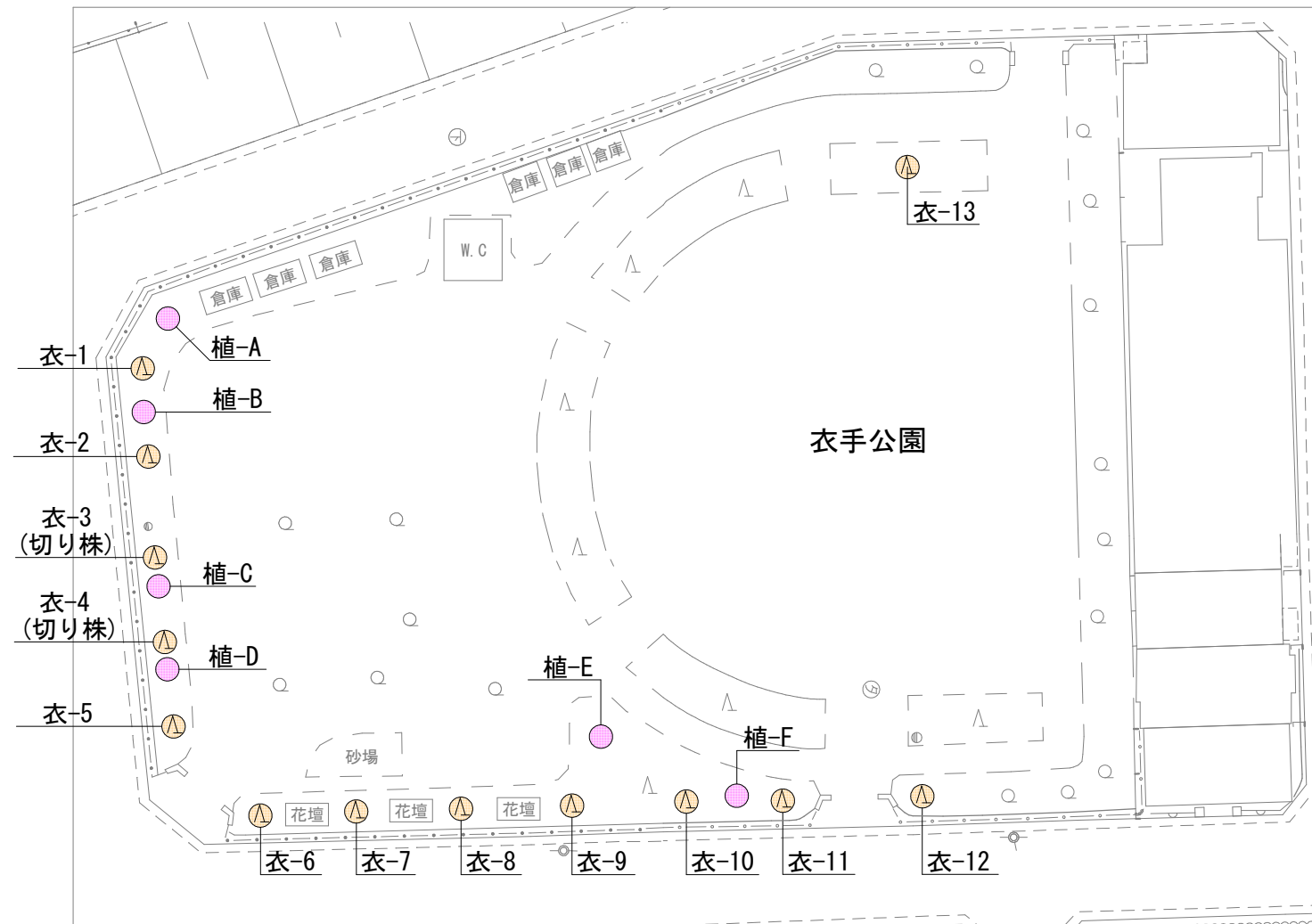
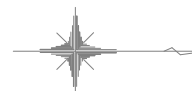
工事起点

工事終点

工事延長 L=49.2m

公園土工 一式、伐採工 N=11本、伐根工 N=2本

高木植栽工 N=6本



● : 植栽工

No	細別	規格	単位	数量
植-A~D	高木植栽-4	サルスベリ(赤・白), H=3.0m, C=0.18m, W=1.2m	本	4
植-E	高木植栽-3	ソメイヨシノ, H=3.5m, C=0.18m, W=1.5m	本	1
植-F	高木植栽-2	シデコブシ, H=3.5m, C=0.18m, W=1.2m	本	1

● : 伐採工、伐根工

No	細別	単位	数量	備考
衣-1	支障木伐採 G	本	1	ヒマラヤマスギ
衣-2	支障木伐採 G	本	1	
衣-3	根株撤去 D	本	1	
衣-4	根株撤去 D	本	1	
衣-5	支障木伐採 G	本	1	
衣-6	支障木伐採 G	本	1	
衣-7	支障木伐採 G	本	1	
衣-8	支障木伐採 F	本	1	
衣-9	支障木伐採 F	本	1	
衣-10	支障木伐採 G	本	1	
衣-11	支障木伐採 G	本	1	
衣-12	支障木伐採 G	本	1	
衣-13	支障木伐採 I	本	1	ケヤキ

※支障木伐採、根株撤去には集積、積込、園内運搬含む

細別	規格
A	幹周: C<25cm
B	幹周: 25cm≤C<50cm
C	幹周: 50cm≤C<75cm
D	幹周: 75cm≤C<100cm
E	幹周: 100cm≤C<125cm
F	幹周: 125cm≤C<150cm
G	幹周: 150cm≤C<175cm
H	幹周: 175cm≤C<200cm
I	幹周: 200cm≤C<225cm
J	幹周: 225cm≤C<250cm
K	幹周: 250cm≤C<275cm
L	幹周: 275cm≤C<300cm

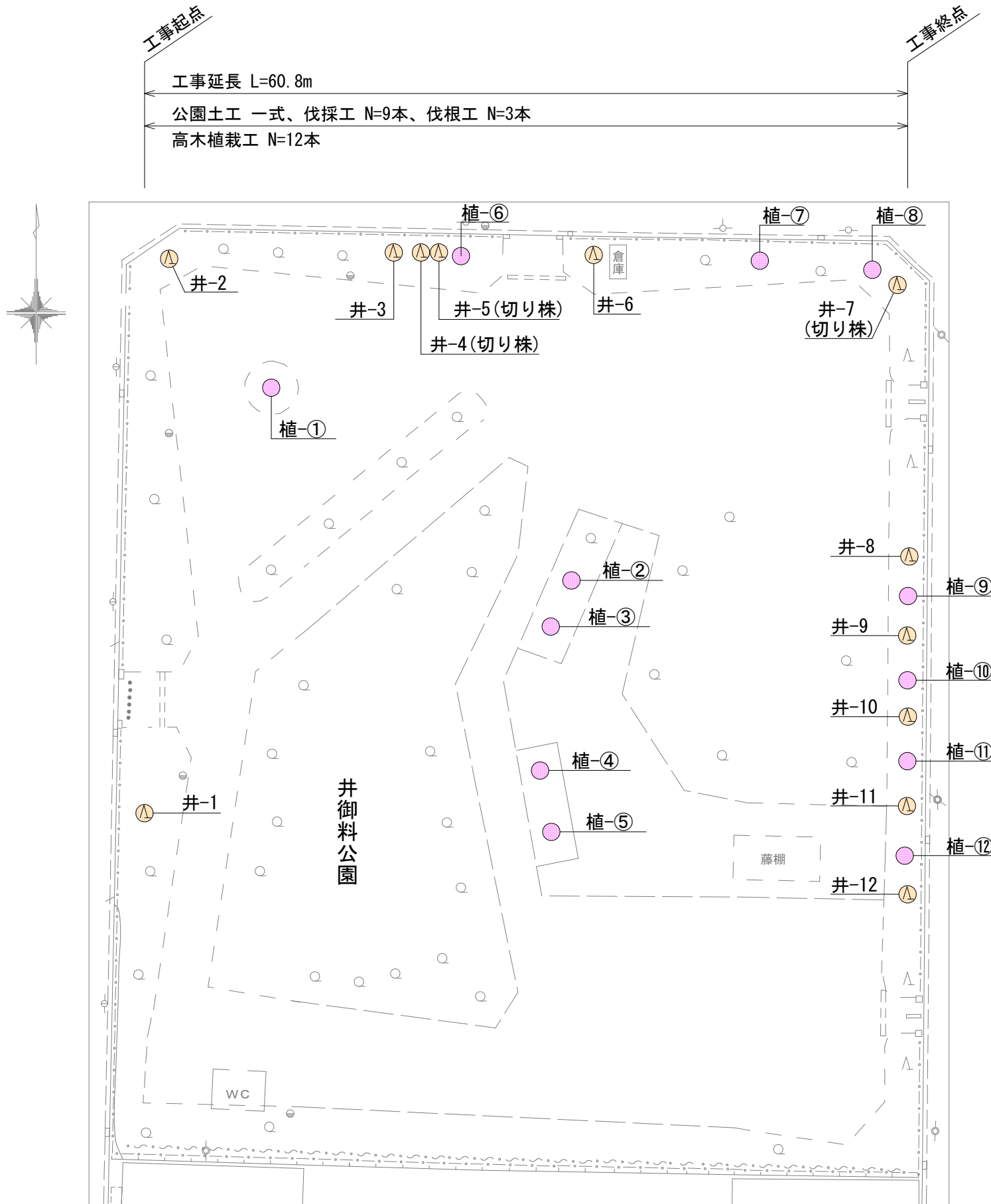
細別	規格
A	根元周: C<40cm
B	根元周: 40cm≤C<75cm
C	根元周: 75cm≤C<112cm
D	根元周: 112cm≤C<150cm
E	根元周: 150cm≤C<200cm
F	根元周: 200cm≤C<250cm
G	根元周: 250cm≤C<300cm

■ 本工事施工箇所

工事名	公園危険木更新工事(午塚公園他)		
工事場所	京都市右京区西京極午塚町他地内		
図面名	平面図(2)		
事業年度	令和8年度		
縮尺	S=1/400	図面番号	2 / 4

京都市建設局土木管理部西部土木みどり事務所

平面図(3)



● : 伐採工、伐根工

No	細別	単位	数量	備考
井-1	支障木伐採 G	本	1	ヒマラヤマスギ
井-2	支障木伐採 G	本	1	
井-3	支障木伐採 G	本	1	
井-4	根株撤去 B	本	1	エノキ
井-5	根株撤去 B	本	1	シュロ
井-6	支障木伐採 G	本	1	ヒマラヤマスギ
井-7	根株撤去 E	本	1	
井-8	支障木伐採 H	本	1	
井-9	支障木伐採 F	本	1	
井-10	支障木伐採 F	本	1	
井-11	支障木伐採 F	本	1	
井-12	支障木伐採 F	本	1	

※支障木伐採、根株撤去には集積、積込、園内運搬含む

細別	規格
支障木伐採	A 幹周: C<25cm
	B 幹周: 25cm≤C<50cm
	C 幹周: 50cm≤C<75cm
	D 幹周: 75cm≤C<100cm
	E 幹周: 100cm≤C<125cm
	F 幹周: 125cm≤C<150cm
	G 幹周: 150cm≤C<175cm
	H 幹周: 175cm≤C<200cm
	I 幹周: 200cm≤C<225cm
	J 幹周: 225cm≤C<250cm
	K 幹周: 250cm≤C<275cm
	L 幹周: 275cm≤C<300cm

細別	規格
根株撤去	A 根元周: C<40cm
	B 根元周: 40cm≤C<75cm
	C 根元周: 75cm≤C<112cm
	D 根元周: 112cm≤C<150cm
	E 根元周: 150cm≤C<200cm
	F 根元周: 200cm≤C<250cm
	G 根元周: 250cm≤C<300cm

● : 植栽工

No	細別	規格	単位	数量	備考
植-1	高木植栽-5	シダレザクラ, H=3.5m, C=0.18m	本	1	
植-2~5	高木植栽-3	ソメイヨシノ, H=3.5m, C=0.18m, W=1.5m	本	4	
植-6~8	高木植栽-2	シデコブシ, H=3.5m, C=0.18m, W=1.2m	本	3	
植-9~12	高木植栽-4	サルスベリ(赤・白), H=3.0m, C=0.18m, W=1.2m	本	4	

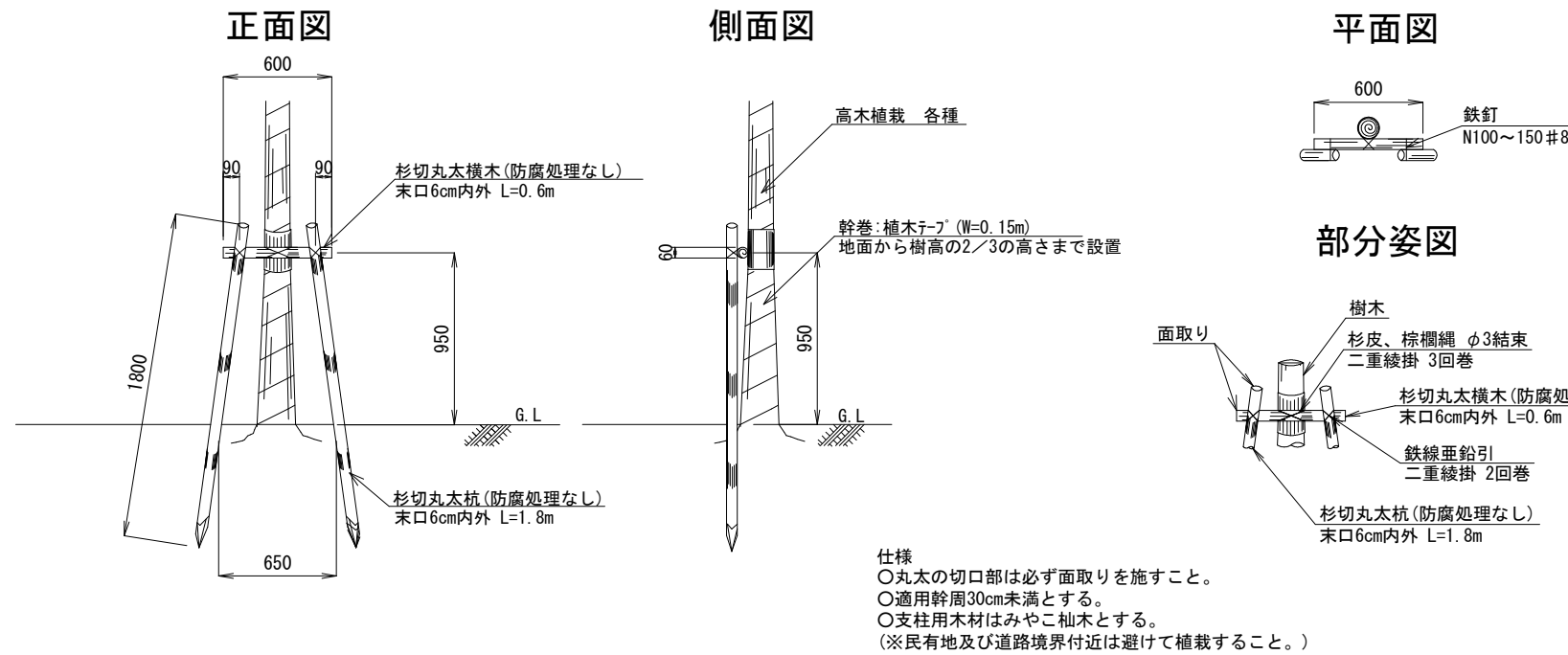
■ 本工事施工箇所

工事名	公園危険木更新工事(午塚公園他)		
工事場所	京都市右京区西京極午塚町他地内		
図面名	平面図(3)		
事業年度	令和8年度		
縮尺	S=1/400	図面番号	3 / 4

京都市建設局土木管理部西部土木みどり事務所

構造図 (1)

高木植栽工/二脚鳥居支柱(添木無)



高木植栽-1~3、5 材料表

名称	規格	単位	数量	備考
各種	H=3.5m、C=0.18m、(W=1.2m、1.5m)	本	10	
二脚鳥居支柱(添木無)	みやこ杉木(防腐処理なし)	組	10	
幹巻	植木テープ W=0.15m	m	28.0	

10本当り

高木植栽-4 材料表

名称	規格	単位	数量	備考
サルスベリ(赤・白)	H=3.0m、C=0.18m、W=1.2m	本	10	
二脚鳥居支柱(添木無)	みやこ杉木(防腐処理なし)	組	10	
幹巻	植木テープ W=0.15m	m	24.0	

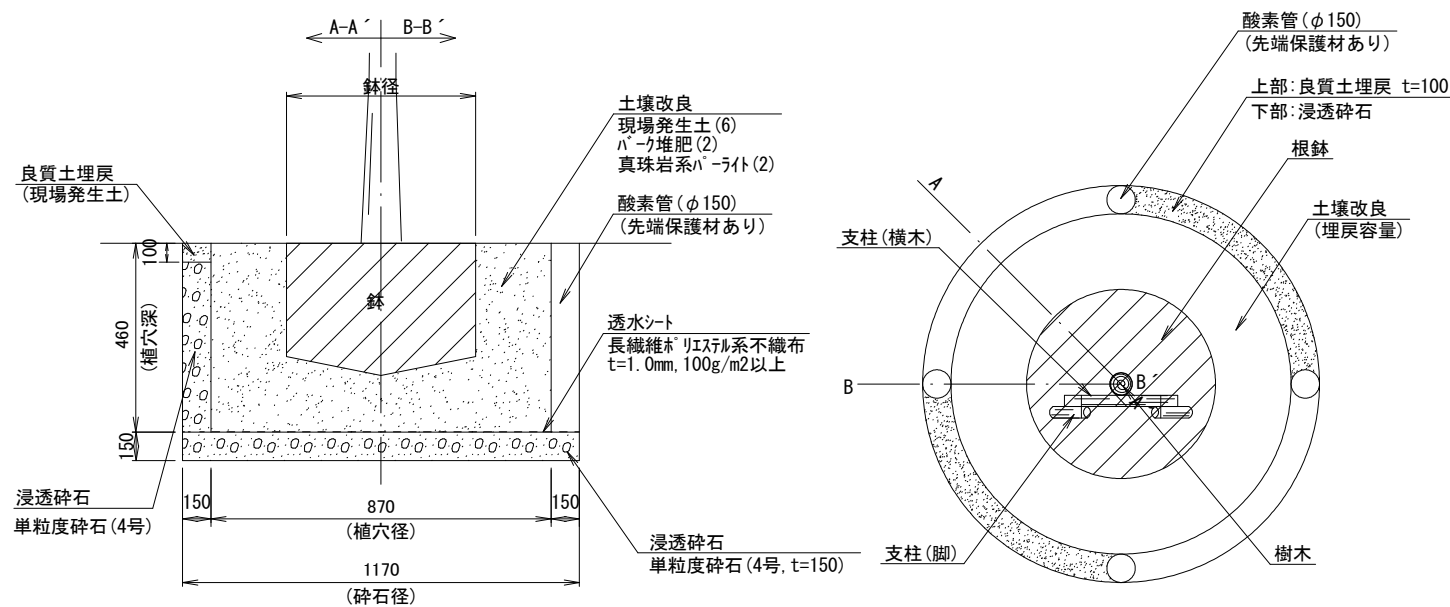
10本当り

二脚鳥居支柱(添木無) 材料表

名称	規格	単位	数量	備考
杉切丸太杭	末口6cm内外、L=1.8m、みやこ杉木	本	200	
杉切丸太横木	末口6cm内外、L=0.6m、みやこ杉木	本	100	
雑材料	杉皮、棕櫚縄、鉄線等	式	1	

100組当り

土壌改良土工/浸透碎石工



鉢容量及び植穴容量, 土壌改良土

形状	幹周 (cm)	鉢径 (cm)	鉢深さ (cm)	植穴径 (cm)	植穴深 (cm)	鉢容量 (m3)	植穴容量 (m3)	土壌改良土 (m3)
高木	15以上 20未満	47	33	87	46	0.061	0.270	0.209

1本当り

土壌改良土 配合表

	現場発生土(m3)	ハーク堆肥(袋) 40L・20kg/袋	真珠岩系パーライト(L) 3mm以下
改良土1m3当り	0.6	5	200

1m3当り

浸透碎石 材料表

名称	規格	単位	数量	備考
透水シート	長繊維ポリエステル系不織布 t=1.0mm、100g/m2以上	m2	1.1	
単粒度碎石	4号(t=0.15m)	m3	0.3	
酸素管	0.46m×4本(φ150mm)	m	1.8	

1箇所当り

仕様
 ○改良土の配合割合は、現場発生土:ハーク堆肥:真珠岩系パーライト=6:2:2とする。
 ○配合表に示す配合割合で現場発生土と改良材を攪拌、混合すること。

工事名	公園危険木更新工事(午塚公園他)		
工事場所	京都市右京区西京極午塚町他地内		
図面名	構造図(1)		
事業年度	令和8年度		
縮尺	S=1/40	図面番号	4 / 4