

## 志久呂橋他2橋補修工事 図面目次

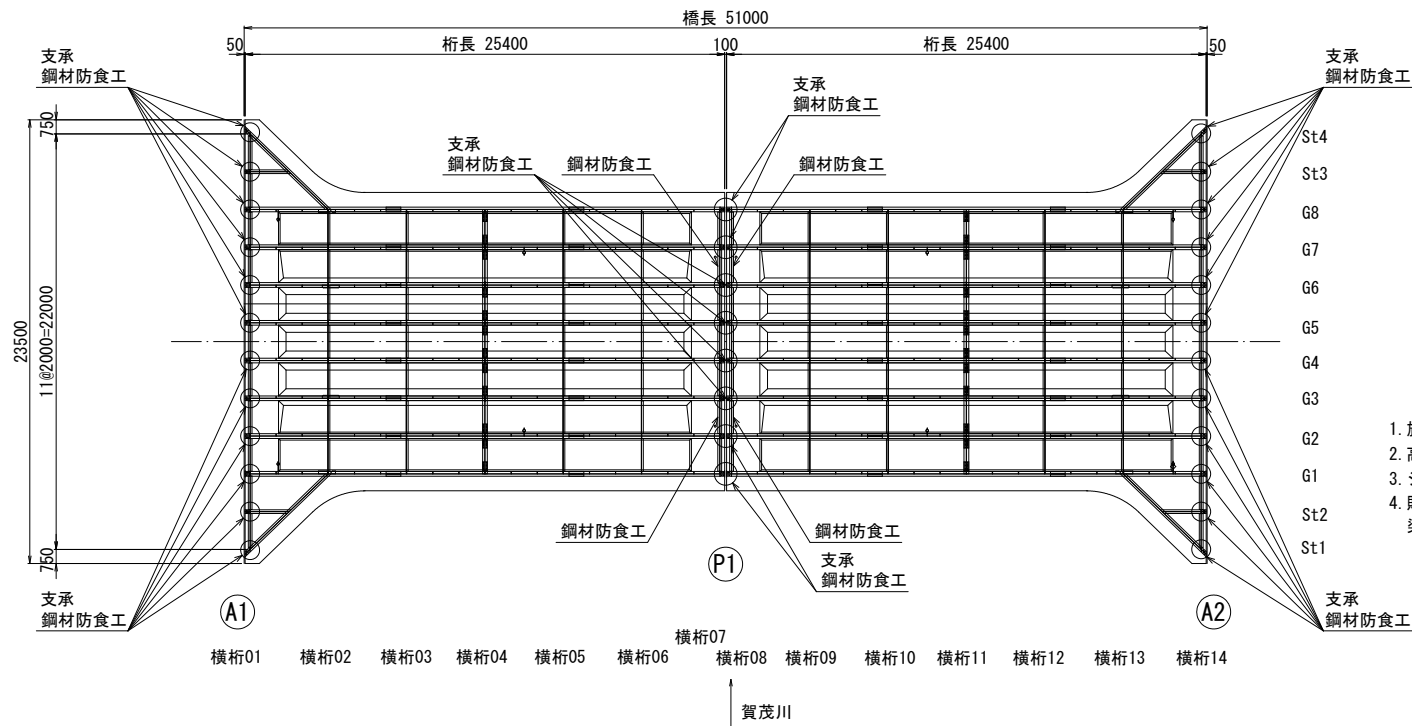
図 面 名	図面番号	枚数	備考
志久呂橋 補 修 一 般 図	1	1	
志久呂橋 補 修 詳 細 図 (1)	2	1	鋼材防食工 (その1)
志久呂橋 補 修 詳 細 図 (2)	3	1	鋼材防食工 (その2)
志久呂橋 補 修 詳 細 図 (3)	4	1	高力ボルト本締工
志久呂橋 補 修 詳 細 図 (4)	5	1	ひび割れ補修工・断面修復工 (その1)
志久呂橋 補 修 詳 細 図 (5)	6	1	ひび割れ補修工・断面修復工 (その2)
志久呂橋 補 修 詳 細 図 (6)	7	1	ひび割れ補修工・断面修復工 (その3)
志久呂橋 補 修 詳 細 図 (7)	8	1	ひび割れ補修工・断面修復工 (その4)
志久呂橋 補 修 詳 細 図 (8)	9	1	沓座モルタル整形工
志久呂橋 補 修 詳 細 図 (9)	10	1	排水管補修工
志久呂橋 補 修 詳 細 図 (10)	11	1	漏水対策工 (その1)
志久呂橋 補 修 詳 細 図 (11)	12	1	漏水対策工 (その2)
志久呂橋 補 修 詳 細 図 (12)	13	1	防護柵補修工、縁石補修工
志久呂橋 補 修 詳 細 図 (13)	14	1	足場工計画図 (参考図)
うら川橋 補 修 一 般 図	15	1	
うら川橋 補 修 詳 細 図	16	1	ひび割れ補修工、断面修復工、水切り設置工
上区田尻谷線4号橋 補 修 一 般 図	17	1	
上区田尻谷線4号橋 補 修 詳 細 図	18	1	断面修復工、水切り設置工、足場工 (参考図)



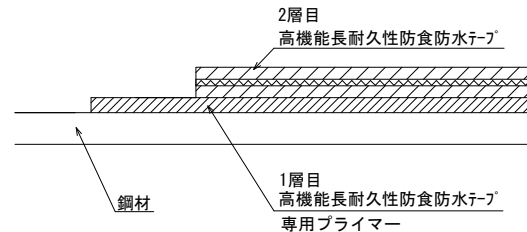
平面図(桁下) S=1:200

鋼材防食工(その1)

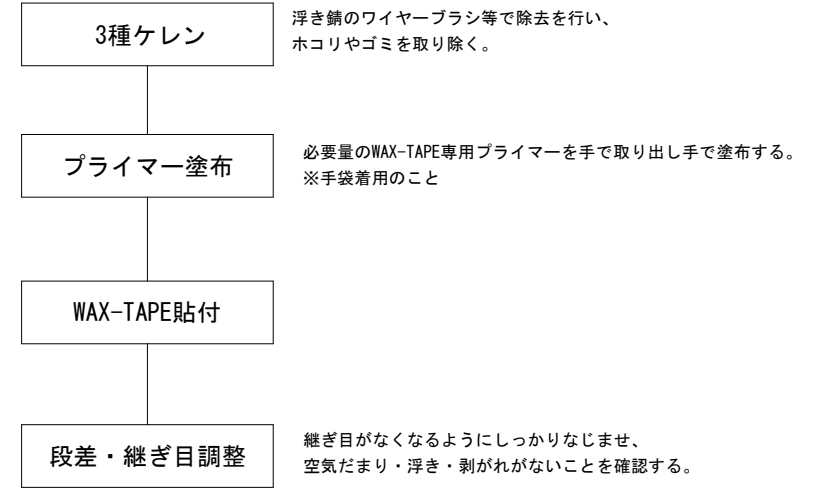
鋼材防食工 フロー図



高機能長耐久性防食防水テープ 断面図



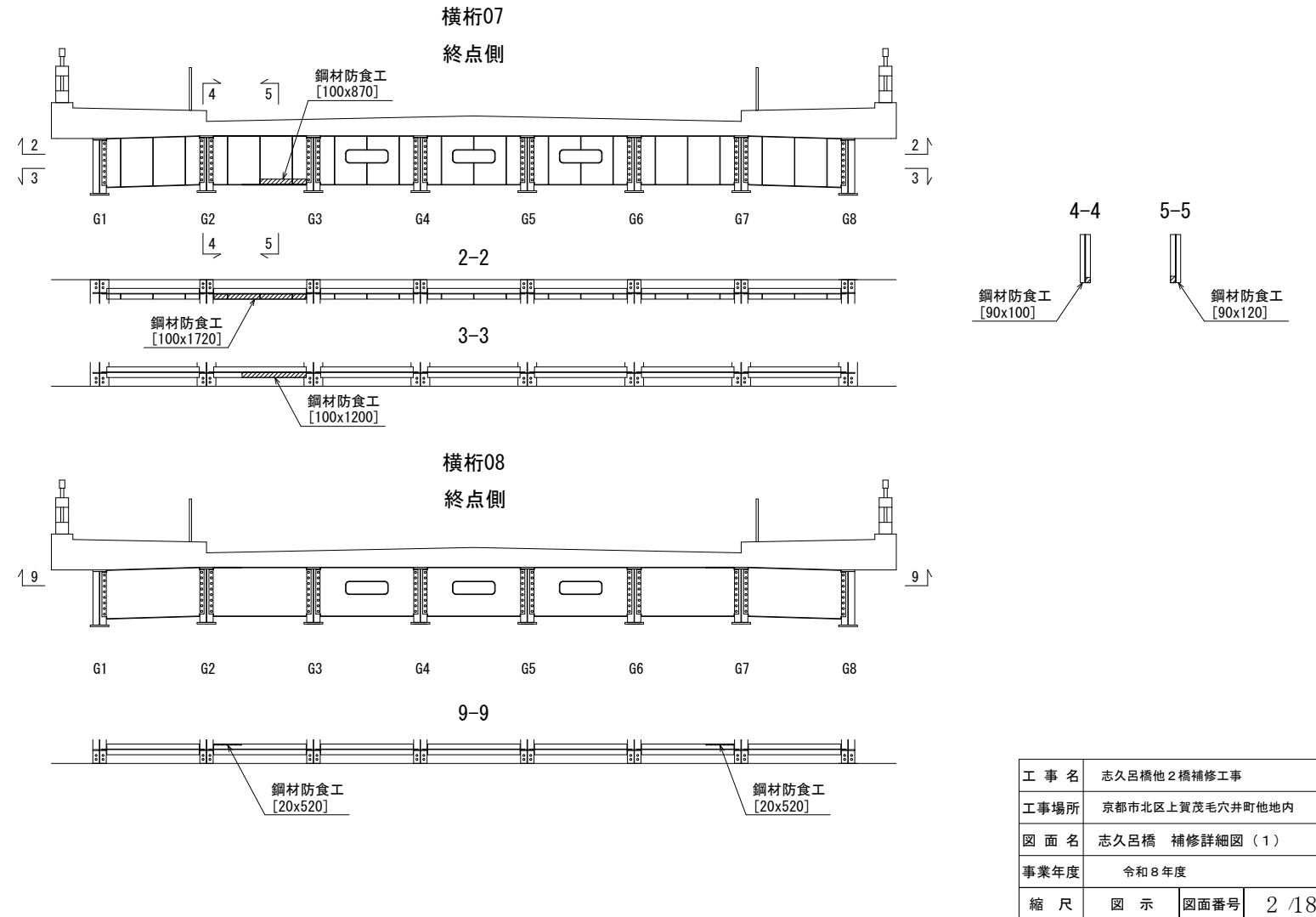
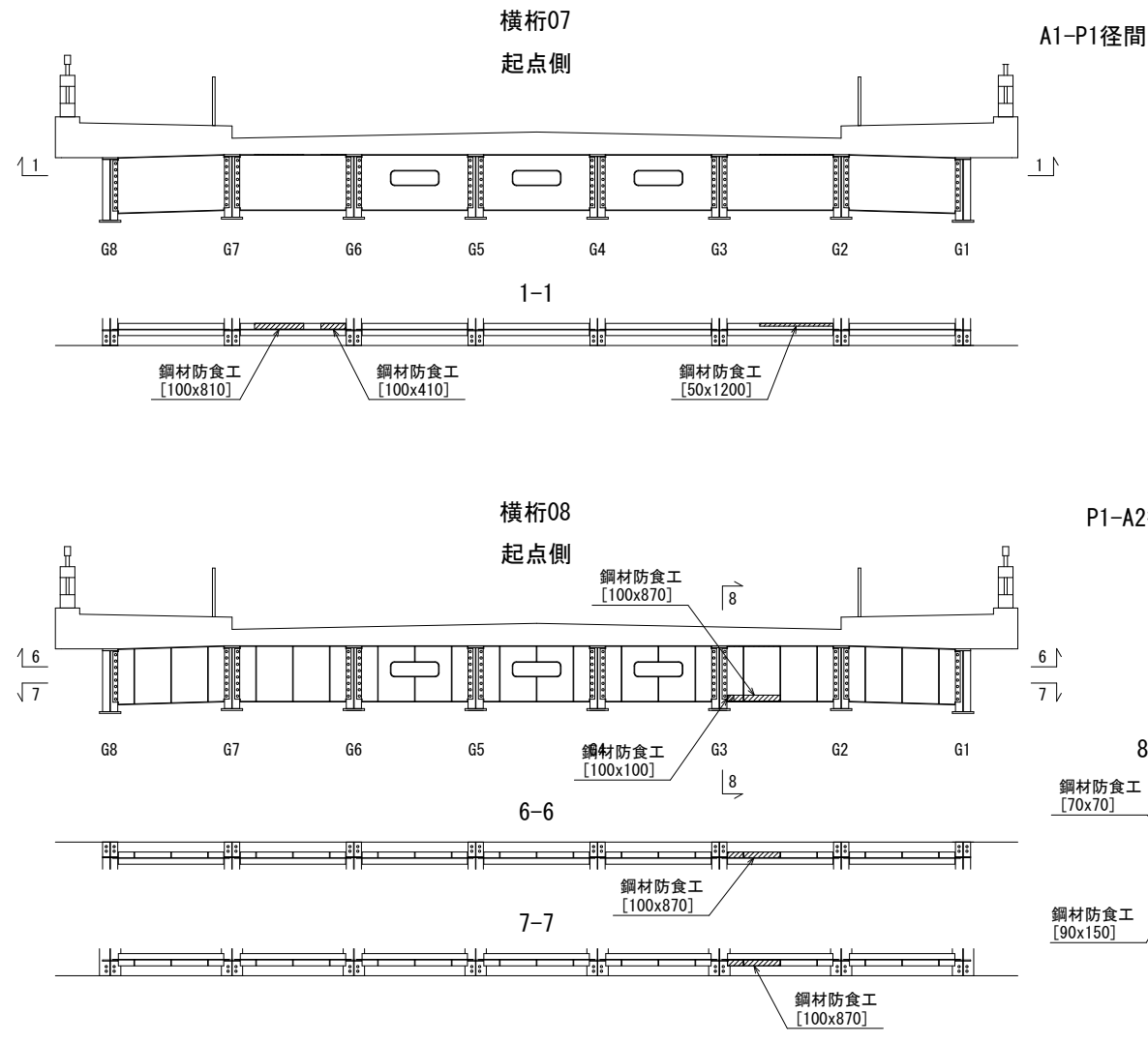
1. 施工にあたっては、事前に現地再確認・再計測を行ったうえで最終数量を決定すること。
2. 高機能長耐久性防食防水テープは、ULTRA-WAX-TAPE同等品以上とする。
3. シートの貼り代として、50mm確保すること。
4. 貼り代が橋座面範囲に収まらない場合は、バット面もしくは梁部側面に折り返して施工すること。



鋼材防食工

工種	種別	仕様	単位	数量	備考
鋼材防食工	高機能長耐久性防食防水テープ	横桁部	m2	0.89	
		支承部	m2	14.4	

横桁 詳細図 S=1:60



鋼材防食工

工事名	志久呂橋他2橋補修工事		
工事場所	京都市北区上賀茂毛穴井町他地内		
図面名	志久呂橋 補修詳細図(1)		
事業年度	令和8年度		
縮尺	図示	図面番号	2/18
京都市建設局土木管理部橋りょう健全推進課			

志久呂橋 補修詳細図 (2)

S=1:10

鋼材防食工(その2)

支承

P1(起点側)、A2拡幅部支承可動

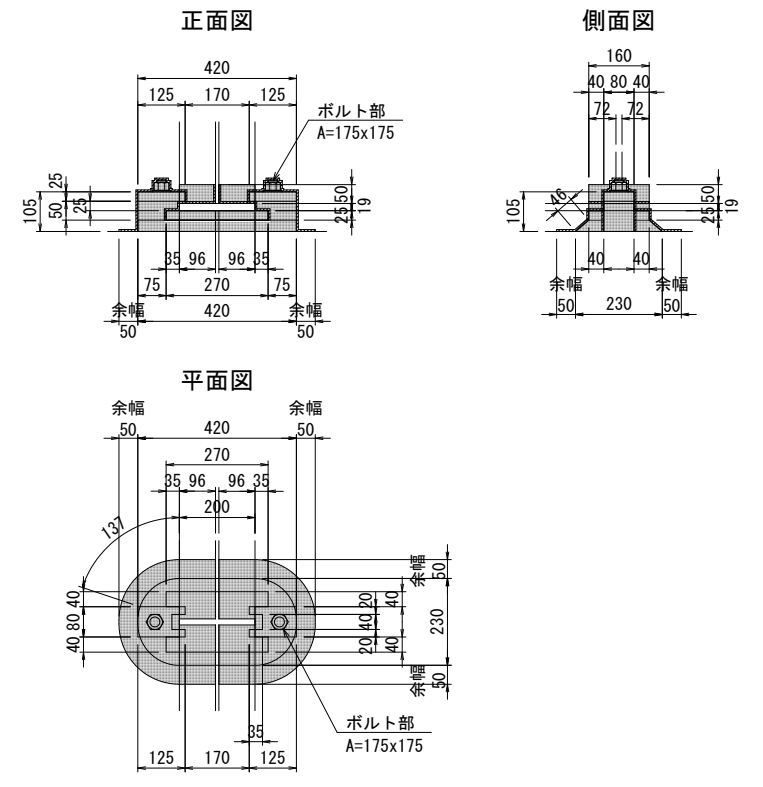
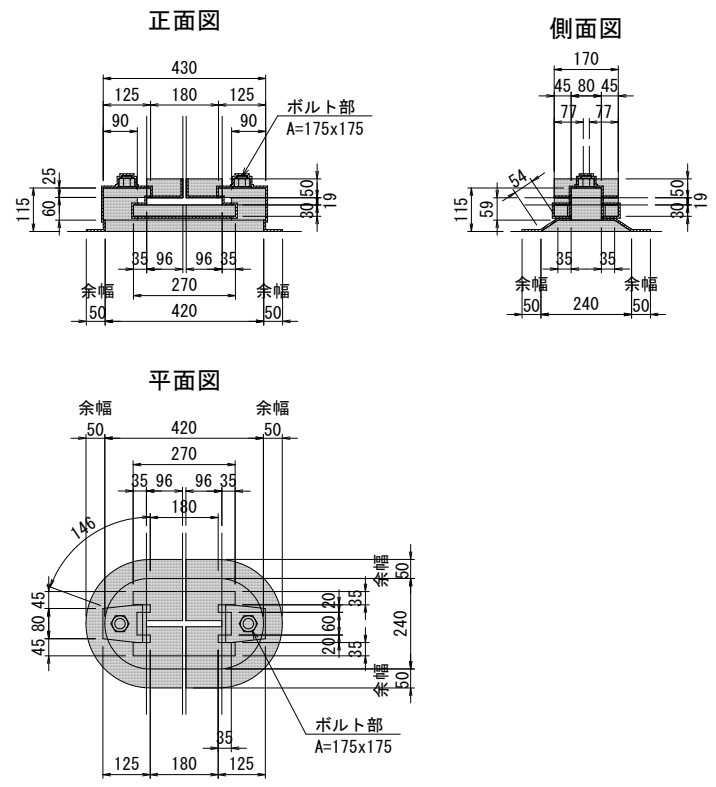
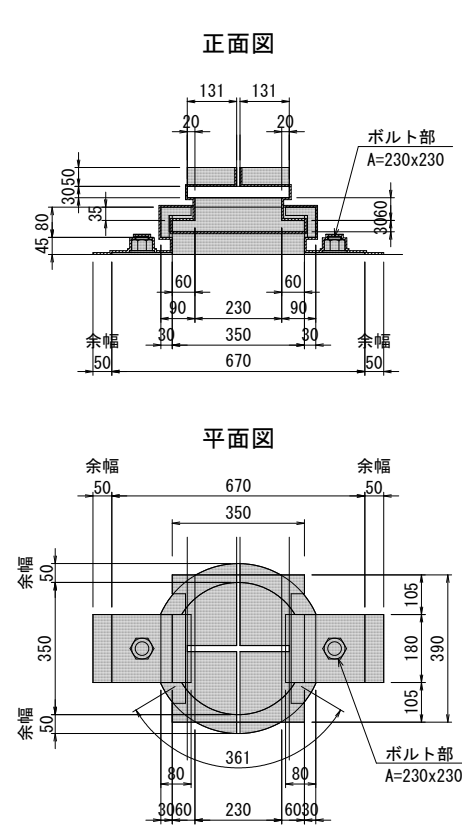
P1橋脚(起点側)、A2橋台

A2縦桁支承可動

A2橋台

A1縦桁支承固定

A1橋台



A1、P1(終点側)拡幅部支承固定

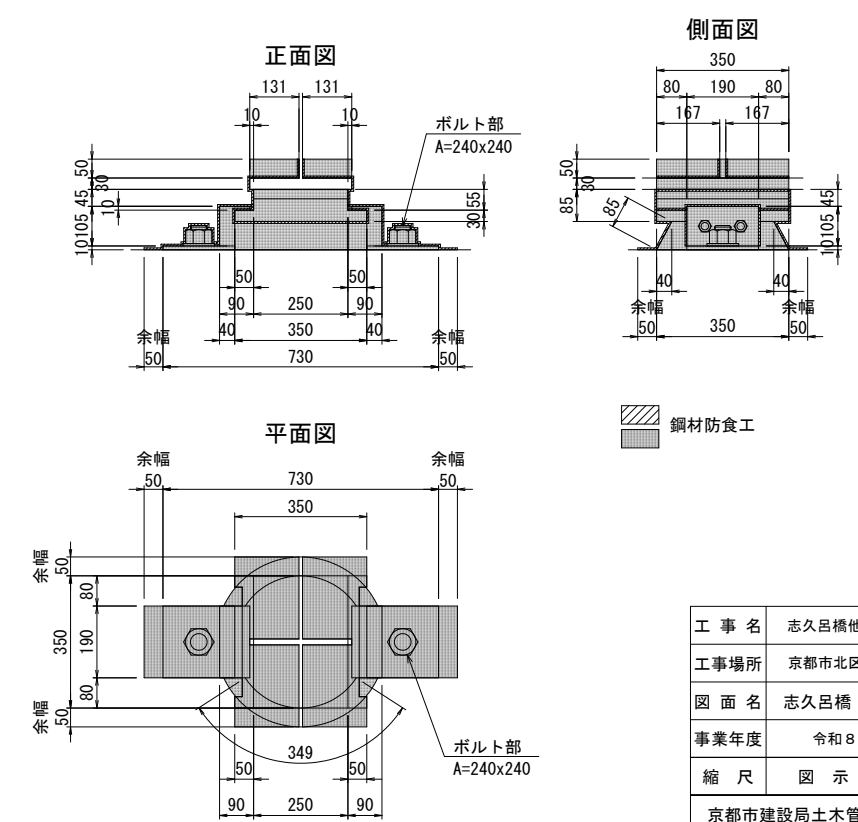
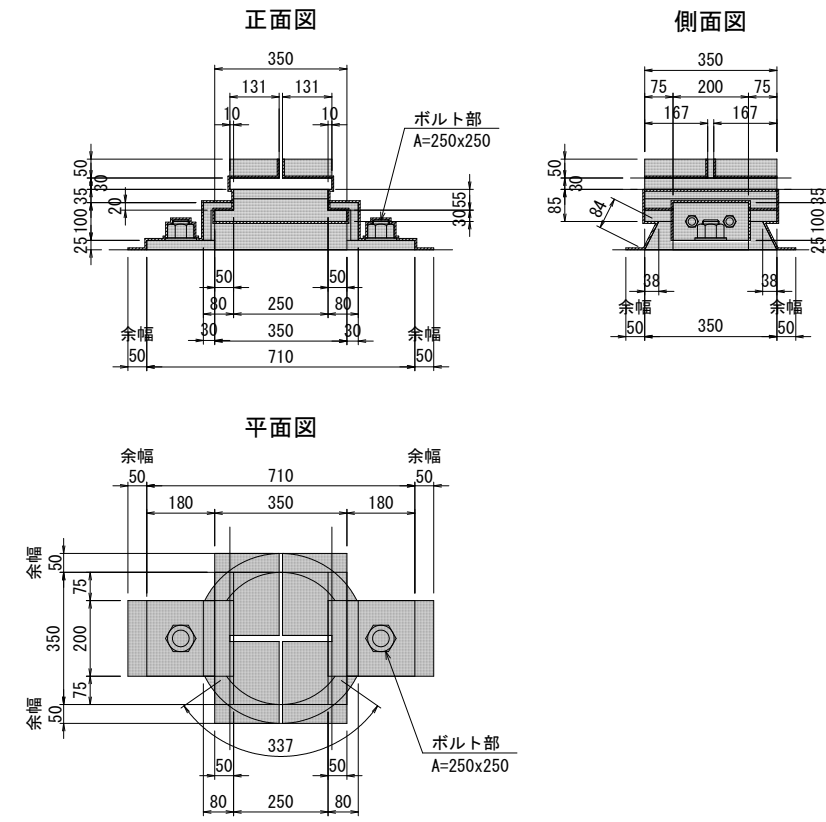
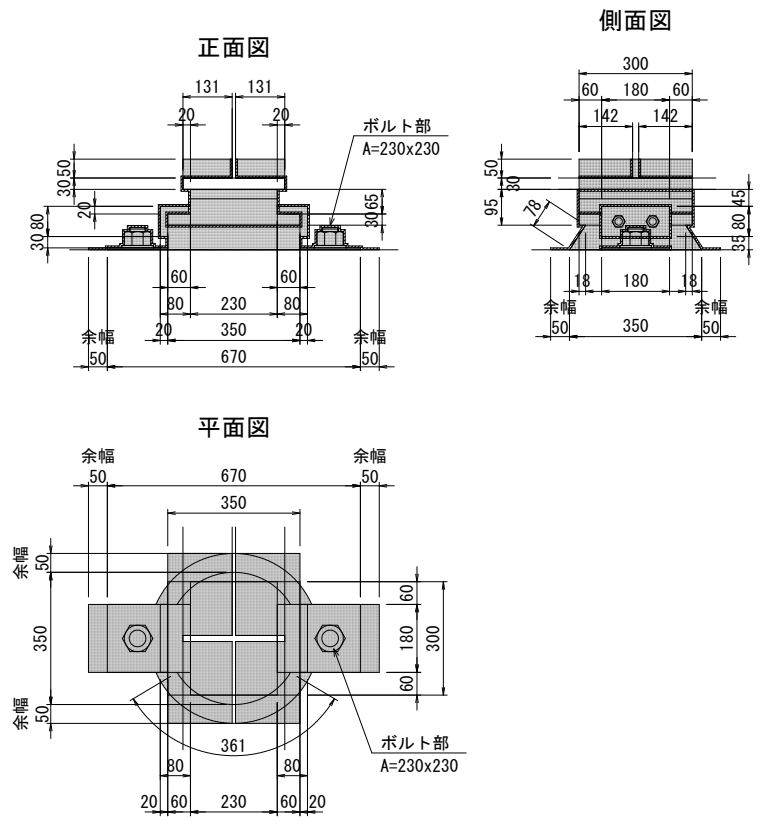
A1橋台、P1橋脚(終点側)

A1、P1(終点側)既設部支承固定

A1橋台、P1橋脚(終点側)

P1(起点側)、A2既設部支承可動

P1橋脚(起点側)、A2橋台

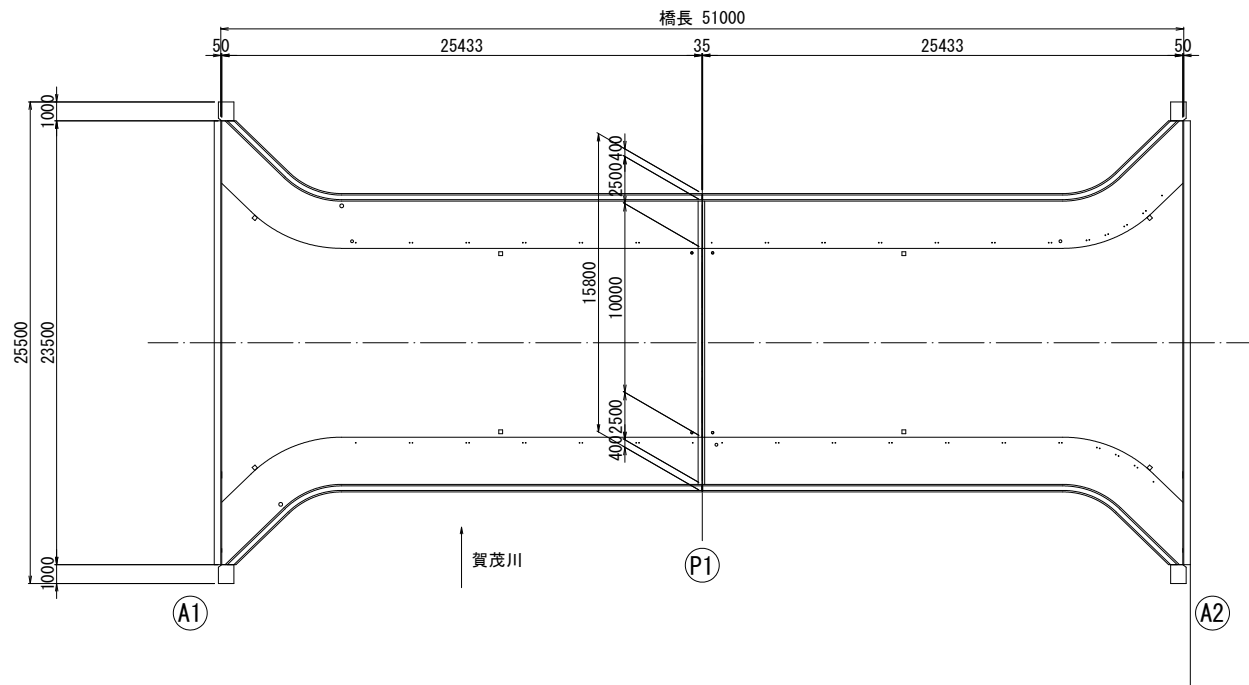


鋼材防食工

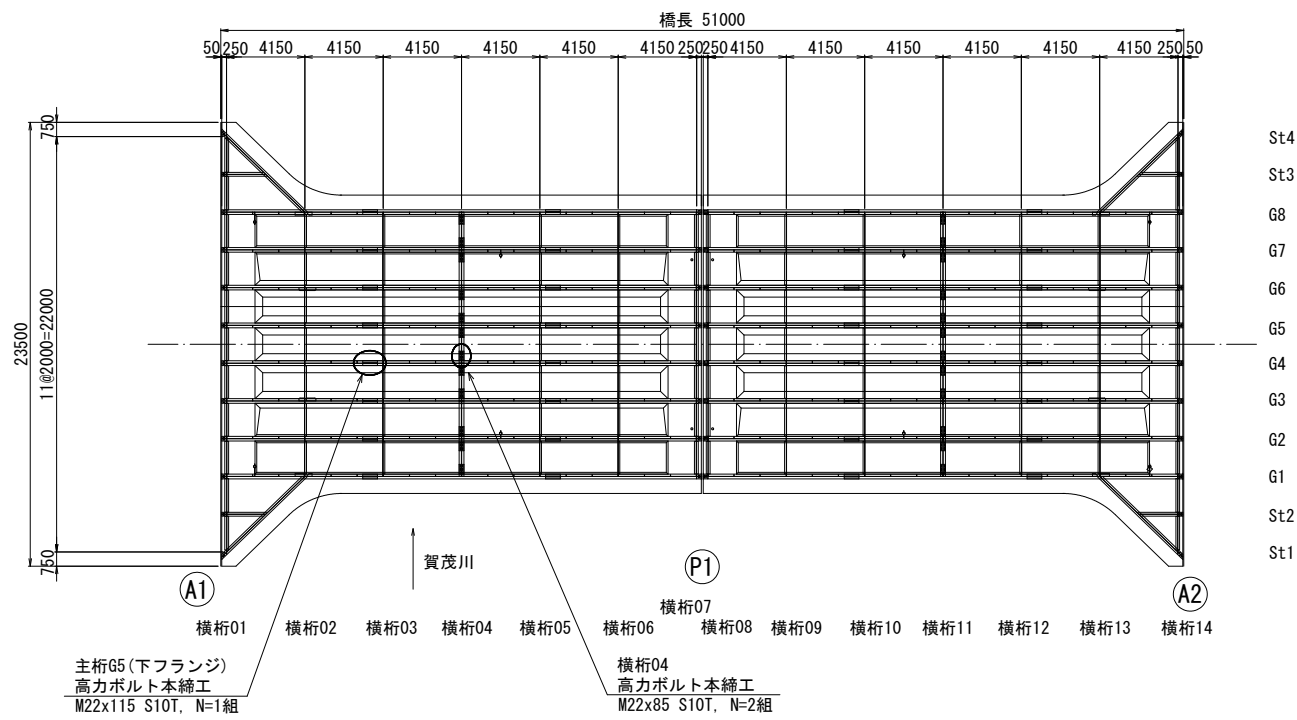
工事名	志久呂橋他2橋補修工事		
工事場所	京都市北区上賀茂毛穴井町他地内		
図面名	志久呂橋 補修詳細図(2)		
事業年度	令和8年度		
縮尺	図示	図面番号	3/18
京都市建設局土木管理部橋りょう健全推進課			

志久呂橋 補修詳細図 (3)  
高力ボルト本締工

平面図(橋面) S=1:200

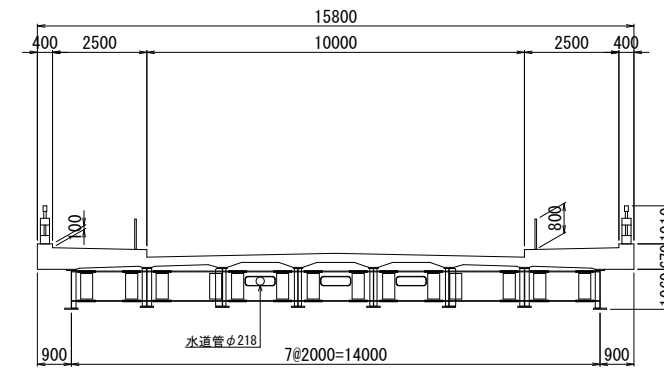


平面図(桁下) S=1:200



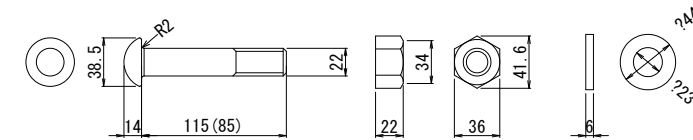
上部工断面図 S=1:100

中間部



高力ボルト詳細図 S=1:3

トルシア形高力ボルト(S10T)  
M22x115, M22x85



高力ボルト本締工

(1橋当たり)

工種	種別	仕様	単位	数量	備考
高力ボルト本締工	高力ボルト本締	トルシア形高力ボルト(S10T) M22×115	組	1	極小規模
		トルシア形高力ボルト(S10T) M22×85	組	2	極小規模

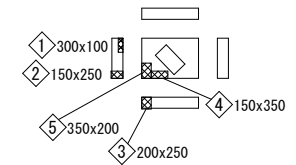
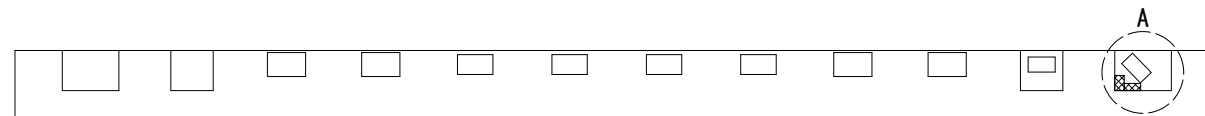
工事名	志久呂橋他2橋補修工事		
工事場所	京都市北区上賀茂毛穴井町他地内		
図面名	志久呂橋 補修詳細図(3)		
事業年度	令和8年度		
縮尺	図示	図面番号	4/18
京都市建設局土木管理部橋りょう健全推進課			

志久呂橋 補修詳細図 (4) S=1:80  
ひび割れ補修工、断面修復工(その1)

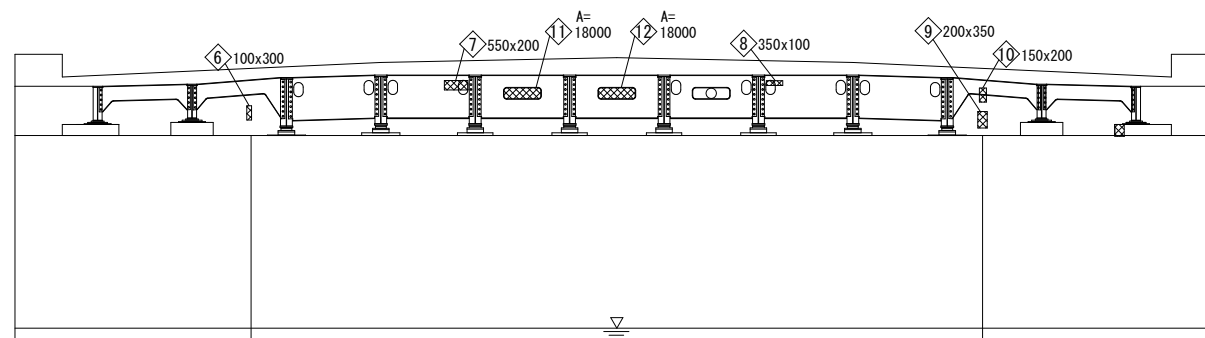
A1橋台

橋座面

A部分(台座コンクリート)展開図



正面図



補修 凡例

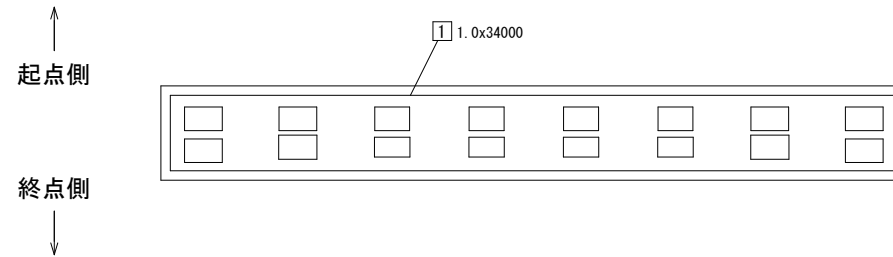
損傷の種類	表示
断面修復工	①
ひび割れ補修工 (充てん工法)	②
ひび割れ補修工 (低圧注入工法)	③

工事名	志久呂橋他2橋補修工事		
工事場所	京都市北区上賀茂毛穴井町他地内		
図面名	志久呂橋 補修詳細図(4)		
事業年度	令和8年度		
縮尺	図示	図面番号	5/18
京都市建設局土木管理部橋りょう健全推進課			

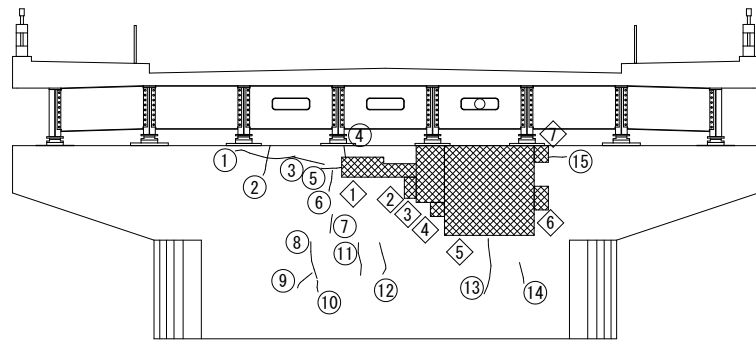
志久呂橋 補修詳細図 (5) S=1:80  
ひび割れ補修工、断面修復工(その2)

P1橋脚

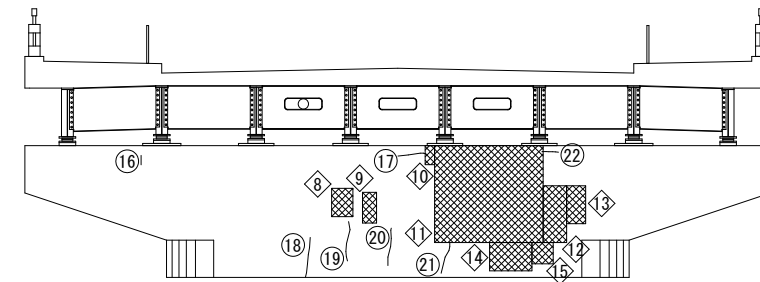
橋座面



正面図  
起点側



終点側



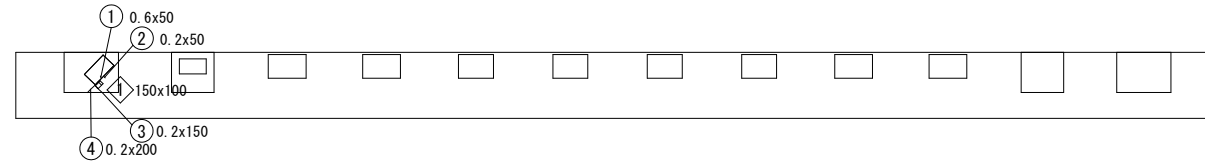
補修 凡例	表示
損傷の種類	
断面修復工	①
ひび割れ補修工 (充てん工法)	②
ひび割れ補修工 (低圧注入工法)	③

工事名	志久呂橋他2橋補修工事		
工事場所	京都市北区上賀茂毛穴井町他地内		
図面名	志久呂橋 補修詳細図 (5)		
事業年度	令和8年度		
縮尺	図示	図面番号	6 / 18
京都市建設局土木管理部橋りょう健全推進課			

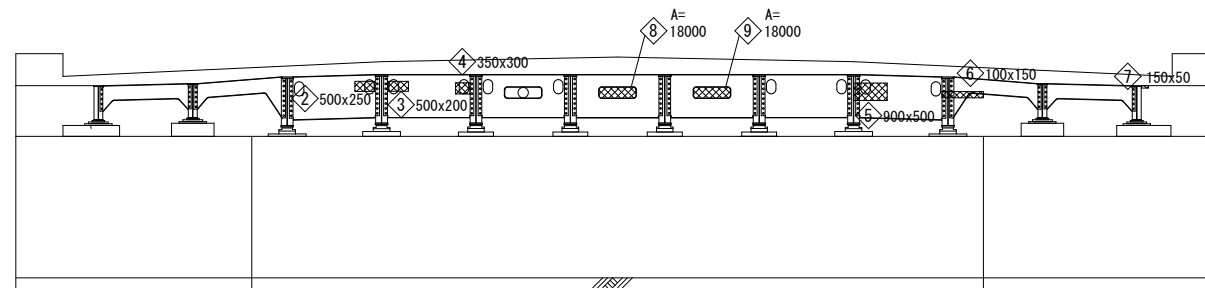
志久呂橋 補修詳細図 (6) S=1:80  
ひび割れ補修工、断面修復工(その3)

A2橋台

橋座面



正面図



補修 凡例

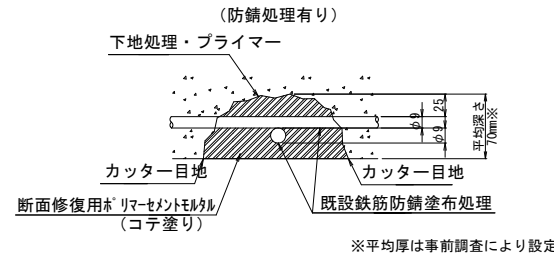
損傷の種類	表示
断面修復工	④ 網状
ひび割れ補修工 (充てん工法)	⑤ 斜線
ひび割れ補修工 (低圧注入工法)	⑥ 点線

工事名	志久呂橋他2橋補修工事		
工事場所	京都市北区上賀茂毛穴井町他地内		
図面名	志久呂橋 補修詳細図 (6)		
事業年度	令和8年度		
縮尺	図示	図面番号	7 / 18
京都市建設局土木管理部橋りょう健全推進課			

志久呂橋 補修詳細図 (7) S=1:80  
ひび割れ補修工、断面修復工(その4)

ひび割れ補修工(低圧注入工法)詳細図

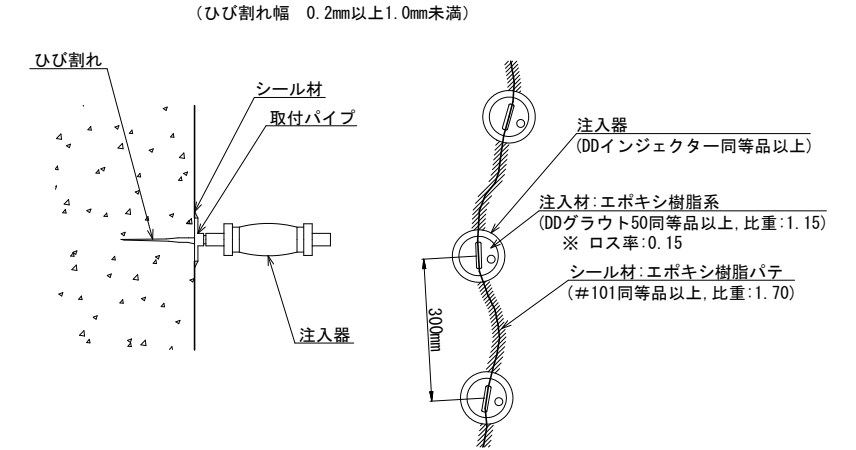
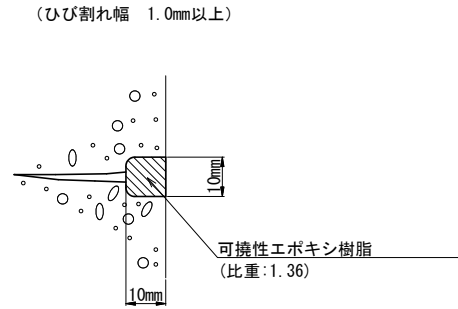
断面修復工詳細図



断面修復工特記事項

- 断面修復はつり深さは、現地のコンクリート劣化状況により決定すること。
- 断面修復面積は、コンクリートの劣化状況により決定するものとし現地にて確認すること。
- 断面修復の平均厚決定について  
断面修復の平均厚の決定は、施工完了後の空袋・充袋の数量により決定すること。  
空袋・充袋については、監督職員の了承を得ること。
- 断面修復の箇所のフェザーエッジを回避するため、コンクリートカッターで切れ目を入れること。

ひび割れ補修工(充てん工法)詳細図



ひび割れ補修工  
(充てん工法)

P1橋脚

番号	幅(mm)	長さ(m)
①	1.0	34.00
合計		34.00

ひび割れ補修工  
(低圧注入工法)

下部工(P1橋脚)

番号	幅(mm)	長さ(m)
①	0.5	1.30
②	0.2	0.65
③	0.2	0.70
④	0.2	0.25
⑤	0.3	0.45
⑥	0.2	0.45
⑦	0.2	0.40
⑧	0.5	0.80
⑨	0.2	0.45
⑩	0.2	0.25
⑪	0.2	0.70
⑫	0.2	0.70
⑬	0.5	1.20
⑭	0.2	0.45
⑮	0.4	0.40
⑯	0.2	0.20
⑰	0.4	0.60
⑱	0.2	0.85
⑲	0.2	0.85
⑳	0.2	0.80
㉑	0.4	0.70
㉒	0.3	0.35
合計		13.50

ひび割れ補修工  
(低圧注入工法)

下部工(A2橋台)

番号	幅(mm)	長さ(m)
①	0.6	0.05
②	0.2	0.05
③	0.2	0.15
④	0.2	0.20
合計		0.45

断面修復工

下部工(A1橋台)

番号	防錆処理	幅(m)	長さ(m)	深さ(m)	面積(m2)	体積(m3)
①	有	0.300	0.100	0.070	0.030	0.0021
②	有	0.150	0.250	0.070	0.038	0.0027
③	有	0.200	0.250	0.070	0.050	0.0035
④	有	0.150	0.350	0.070	0.053	0.0037
⑤	有	0.350	0.200	0.070	0.070	0.0049
⑥	有	0.100	0.300	0.070	0.030	0.0021
⑦	有	0.550	0.200	0.070	0.110	0.0077
⑧	有	0.350	0.100	0.070	0.035	0.0025
⑨	有	0.200	0.350	0.070	0.070	0.0049
⑩	有	0.150	0.200	0.070	0.030	0.0021
⑪	有			0.070	0.018	0.0013
⑫	有			0.070	0.018	0.0013
合計(防錆処理有)					0.552	0.0388

断面修復工

下部工(A2橋台)

番号	防錆処理	幅(m)	長さ(m)	深さ(m)	面積(m2)	体積(m3)
①	有	0.150	0.100	0.070	0.015	0.0011
②	有	0.500	0.250	0.070	0.125	0.0088
③	有	0.500	0.200	0.070	0.100	0.0070
④	有	0.350	0.300	0.070	0.105	0.0074
⑤	有	0.900	0.500	0.070	0.450	0.0315
⑥	有	0.100	0.150	0.070	0.015	0.0011
⑦	有	0.150	0.050	0.070	0.008	0.0006
⑧	有			0.070	0.018	0.0013
⑨	有			0.070	0.018	0.0013
合計(防錆処理有)					0.854	0.0601

断面修復工

下部工(P1橋脚)

番号	防錆処理	幅(m)	長さ(m)	深さ(m)	面積(m2)	体積(m3)
①	有	1.550	0.400	0.070	0.620	0.0434
②	有	0.250	0.450	0.070	0.113	0.0079
③	有	0.600	1.200	0.070	0.720	0.0504
④	有	0.300	0.300	0.070	0.090	0.0063
⑤	有	1.900	1.900	0.070	3.610	0.2527
⑥	有	0.300	0.500	0.070	0.150	0.0105
⑦	有	0.300	0.350	0.070	0.105	0.0074
⑧	有	0.450	0.600	0.070	0.270	0.0189
⑨	有	0.300	0.650	0.070	0.195	0.0137
⑩	有	0.200	0.400	0.070	0.080	0.0056
⑪	有	2.300	2.050	0.070	4.715	0.3301
⑫	有	0.500	1.200	0.070	0.600	0.0420
⑬	有	0.400	0.800	0.070	0.320	0.0224
⑭	有	0.900	0.600	0.070	0.540	0.0378
⑮	有	0.450	0.450	0.070	0.203	0.0142
合計(防錆処理有)					12.331	0.8633

断面修復工・ひび割れ補修工 合計

工種	種別	仕様	単位	数量	備考
ひび割れ補修工 低圧注入工法	ひび割れ延長		m	13.95	
	注入材	エポキシ樹脂系	kg	0.196	ロス率(0.15)を含む。
	シーリング材	エポキシ樹脂パテ	kg	3.56	ロス率を含まない。
ひび割れ補修工 充てん工法	境界部延長		m	34.0	
	充てん材	可とう性エポキシ樹脂	kg	4.62	ロス率を含まない。
断面修復工 左官工法 (防錆処理有り)	断面修復材	ポリマーセメントモルタル	m3	0.962	

工事名	志久呂橋他2橋補修工事		
工事場所	京都市北区上賀茂毛穴井町他地内		
図面名	志久呂橋 補修詳細図(7)		
事業年度	令和8年度		
縮尺	図示	図面番号	8/18
京都市建設局土木管理部橋りょう健全推進課			

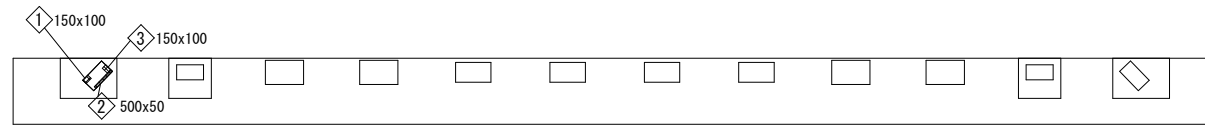
志久呂橋 補修詳細図 (8)

S=1:80

沓座モルタル整形工

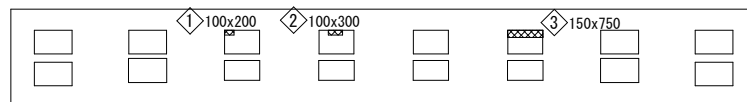
A1橋台

橋座面

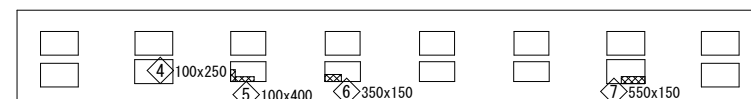


P1橋脚

橋座面

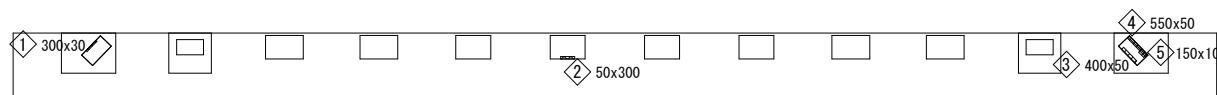


P1橋脚 支承



A2橋台

橋座面



補修 凡例

損傷の種類	表示
沓座モルタル整形工	①

下部工 (A1橋台)

番号	防錆処理	幅(m)	長さ(m)	深さ(m)	面積(m <sup>2</sup> )	体積(m <sup>3</sup> )
①	無	0.150	0.100	0.070	0.015	0.0011
②	無	0.500	0.050	0.070	0.025	0.0018
③	無	0.150	0.100	0.070	0.015	0.0011
合計					0.055	0.0040

下部工 (P1橋脚)

番号	防錆処理	幅(m)	長さ(m)	深さ(m)	面積(m <sup>2</sup> )	体積(m <sup>3</sup> )
①	無	0.100	0.200	0.070	0.020	0.0014
②	無	0.100	0.300	0.070	0.030	0.0021
③	無	0.150	0.750	0.070	0.113	0.0079
④	無	0.100	0.250	0.070	0.025	0.0018
⑤	無	0.100	0.400	0.070	0.040	0.0028
⑥	無	0.350	0.150	0.070	0.053	0.0037
⑦	無	0.550	0.150	0.070	0.083	0.0058
合計					0.364	0.0255

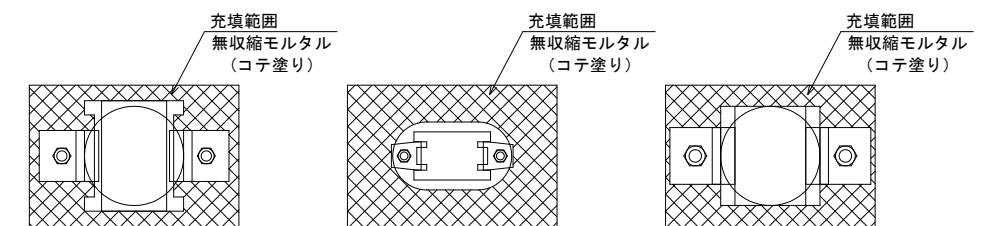
下部工 (A2橋台)

番号	防錆処理	幅(m)	長さ(m)	深さ(m)	面積(m <sup>2</sup> )	体積(m <sup>3</sup> )
①	無	0.300	0.030	0.070	0.009	0.0006
②	無	0.050	0.300	0.070	0.015	0.0011
③	無	0.400	0.050	0.070	0.020	0.0014
④	無	0.550	0.050	0.070	0.028	0.0020
⑤	無	0.150	0.100	0.070	0.015	0.0011
合計					0.087	0.0062

沓座モルタル整形工

工種	種別	仕様	単位	数量	備考
沓座モルタル整形工	無収縮モルタル		m <sup>3</sup>	0.036	極小規模

沓座モルタル整形工詳細図



特記事項

- コンクリートの劣化状況により決定するものとし現地にて確認すること。
- 平均厚決定について  
平均厚の決定は、施工完了後の空袋・充袋の数量により決定すること。  
空袋・充袋については、監督職員の了承を得ること。
- 箇所のフェザーエッジを回避するため、コンクリートカッターで切れ目を入れること。

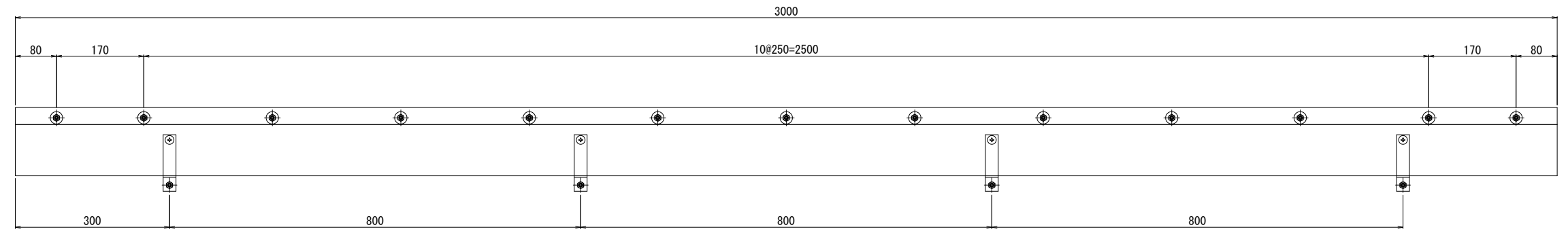
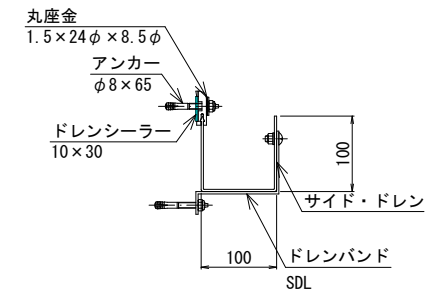
工事名	志久呂橋他2橋補修工事
工事場所	京都市北区上賀茂毛穴井町他地内
図面名	志久呂橋 補修詳細図 (8)
事業年度	令和8年度
縮尺	図示 図面番号 9 / 18
京都市建設局土木管理部橋りょう健全推進課	





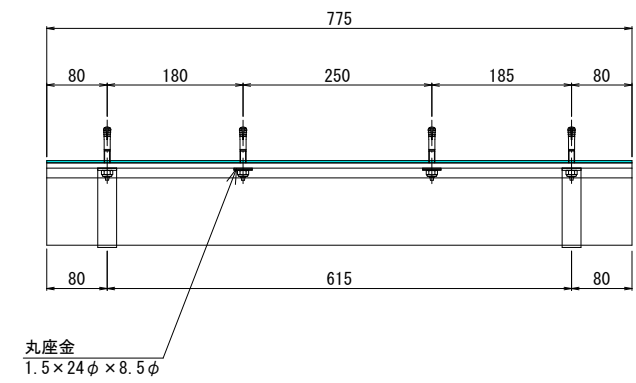
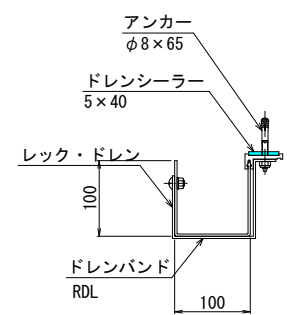
志久呂橋 補修詳細図 (11)  
漏水対策工(その2)  
部材詳細図 S=1:5

サイド・ドレン



- 3m当り数量
- 1 - サイド・ドレン SDL L = 3000 (851N5-H01)
  - 3 - ドレンシーラー 10 x 30 x 1000 (EP-100)
  - 17 - アンカー φ8 x 65 (SUSXM7)
  - 13 - 丸座金 1.5 x 24φ x 8.5φ (SUS304)
  - 4 - ドレンバンド SDL (SUS304)

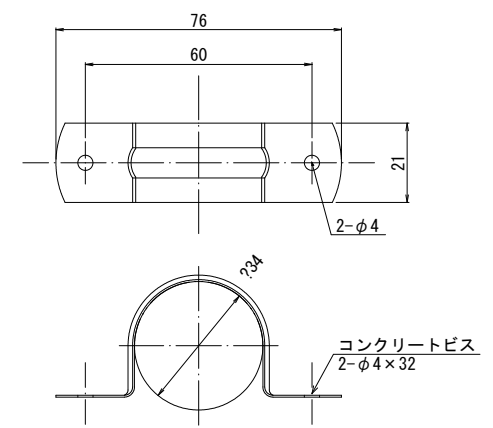
レック・ドレン



- 0.775m当り数量
- 1 - レック・ドレン RDL L = 775 (851N5-H01)
  - 1 - ドレンシーラー 5 x 40 x 775 (EP-100)
  - 4 - アンカー φ8 x 65 (SUSXM7)
  - 2 - 丸座金 1.5 x 24φ x 8.5φ (SUS304)
  - 2 - ドレンバンド RDL (SUS304)

固定金具 S=1:1

ステンレスサドルバンド (25A用)



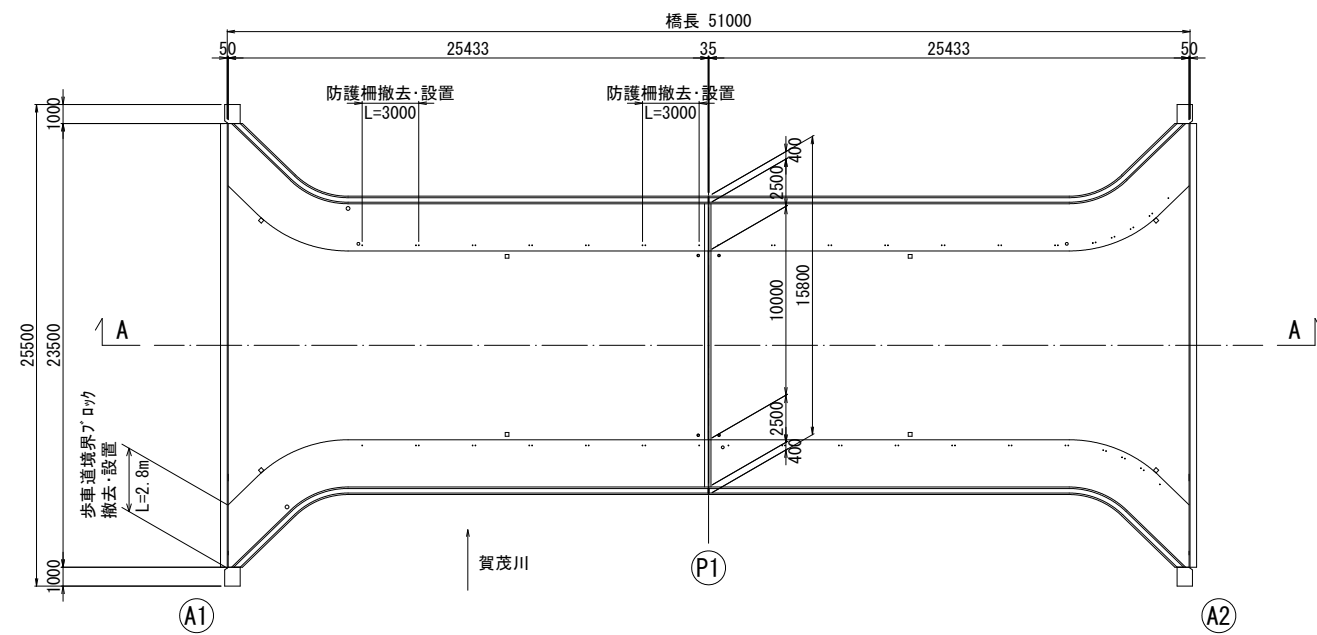
漏水対策工

工種	種別	仕様	単位	数量	備考
漏水対策工	サイド・ドレン設置	サイド・ドレン SDL (851N5-H01) 同等品以上	本	12	
		ドレンシーラー 10 x 30 (EP-100) 同等品以上	本	36	
		ドレンバンド SDL (SUS304) 同等品以上	本	48	
		アンカー φ8 x 65 (SUSXM7)	本	204	
		丸座金 1.5 x 24φ x 8.5φ (SUS304)	本	156	
	レック・ドレン設置	レック・ドレン RDL (851N5-H01) 同等品以上	本	4	
		ドレンシーラー 5 x 40 (EP-100) 同等品以上	本	4	
		ドレンバンド RDL (SUS304) 同等品以上	本	8	
		アンカー φ8 x 65 (SUSXM7)	本	16	
	ステンレスサドル管設置	丸座金 1.5 x 24φ x 8.5φ (SUS304)	本	8	
		フレキブルチューブ φ25同等品以上	m	20.32	L=3.3m x 4箇所、L=1.78m x 4箇所
		サドルバンド (25A用)	個	8	

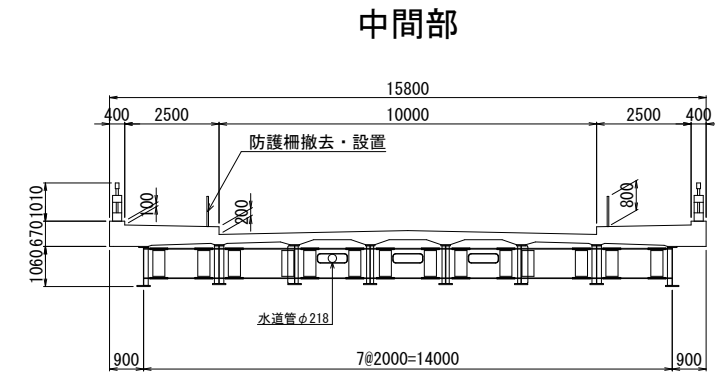
工事名	志久呂橋他2橋補修工事		
工事場所	京都市北区上賀茂毛穴井町他地内		
図面名	志久呂橋 補修詳細図 (11)		
事業年度	令和8年度		
縮尺	図示	図面番号	12/18
京都市建設局土木管理部橋りょう健全推進課			

志久呂橋 補修詳細図 (12)  
防護柵補修工、縁石補修工

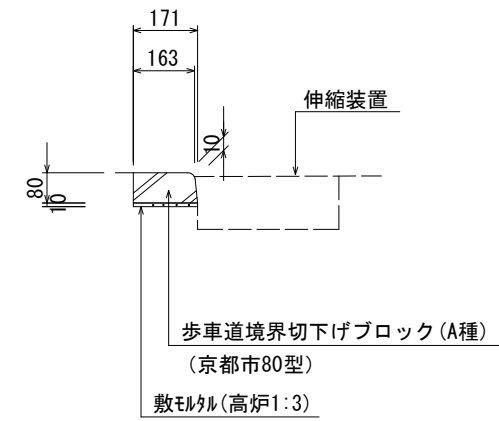
平面図(橋面) S=1:200



上部工断面図 S=1:100

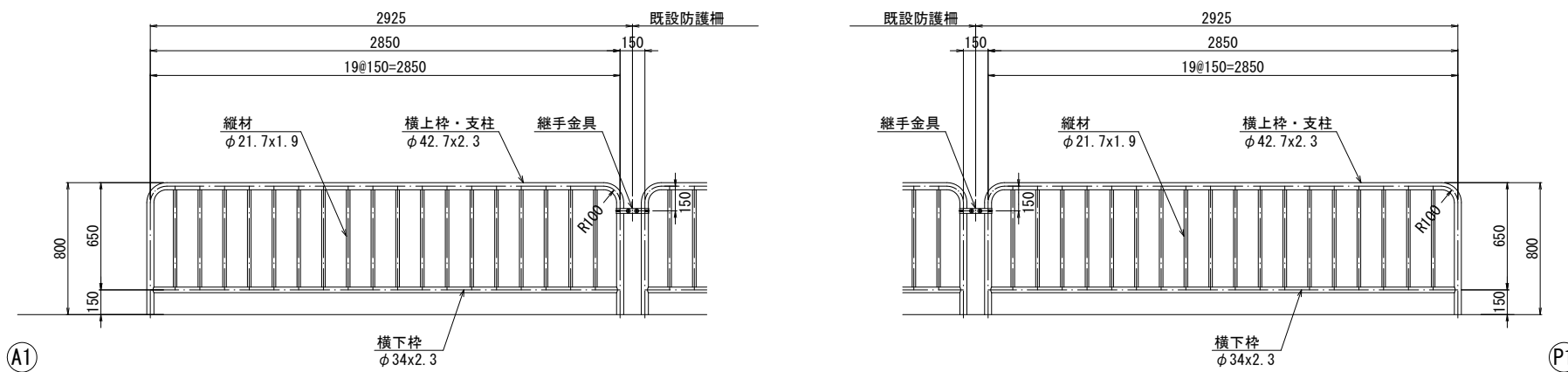


歩車道境界ブロック (横断部) S=1:10

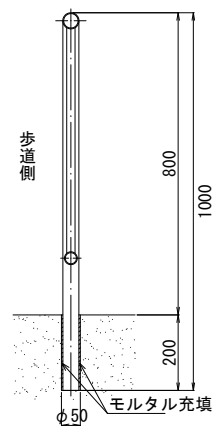


防護柵詳細図 S=1:20

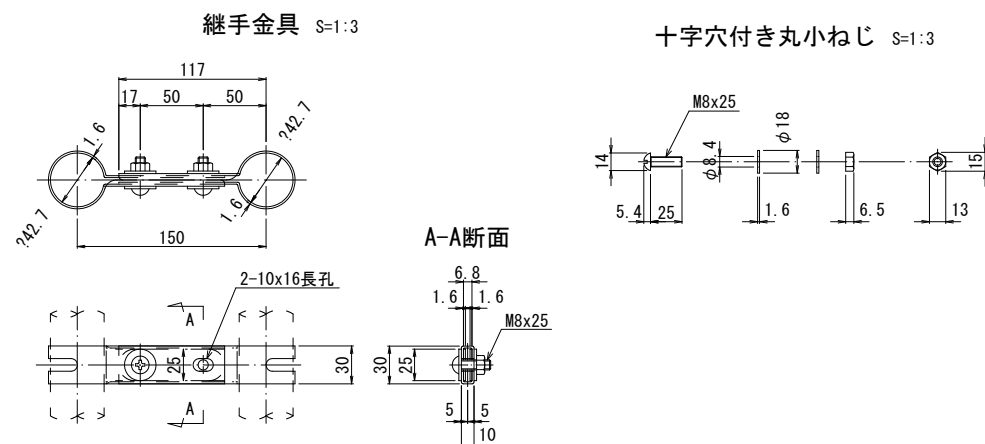
※色彩は、ダークグレーとする



防護柵断面図 S=1:10



部材詳細図



防護柵補修工

工種	種別	仕様	単位	数量	備考
防護柵補修工	横断防止柵撤去	コンクリート建込、門型、3m	m	6	
	横断防止柵設置	スクラップ ヘビーH3	kg	0.054	0.027kg×2箇所
	横断防止柵設置	コンクリート建込、門型、3m	m	6	既設柵設置孔再利用

縁石補修工

工種	種別	仕様	単位	数量	備考
縁石補修工	構造物とこわし・運搬・処分	歩車道境界ブロック	m <sup>3</sup>	0.03	
	歩車道境界ブロック	ブロック規格：A種(80型)	m	3	

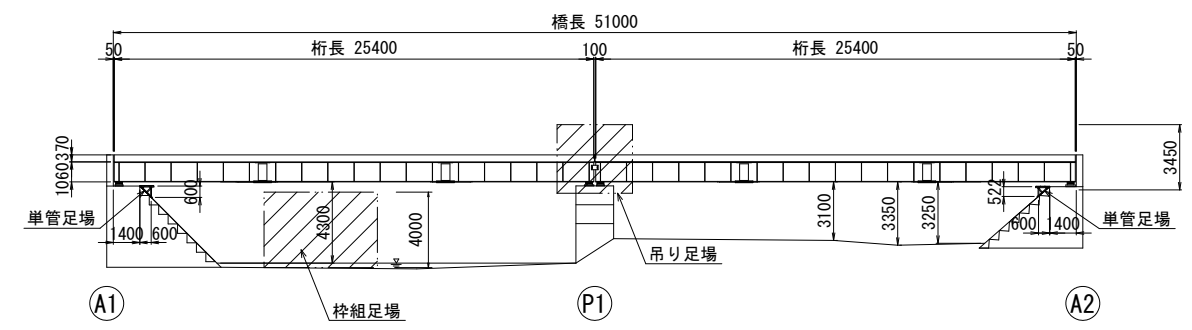
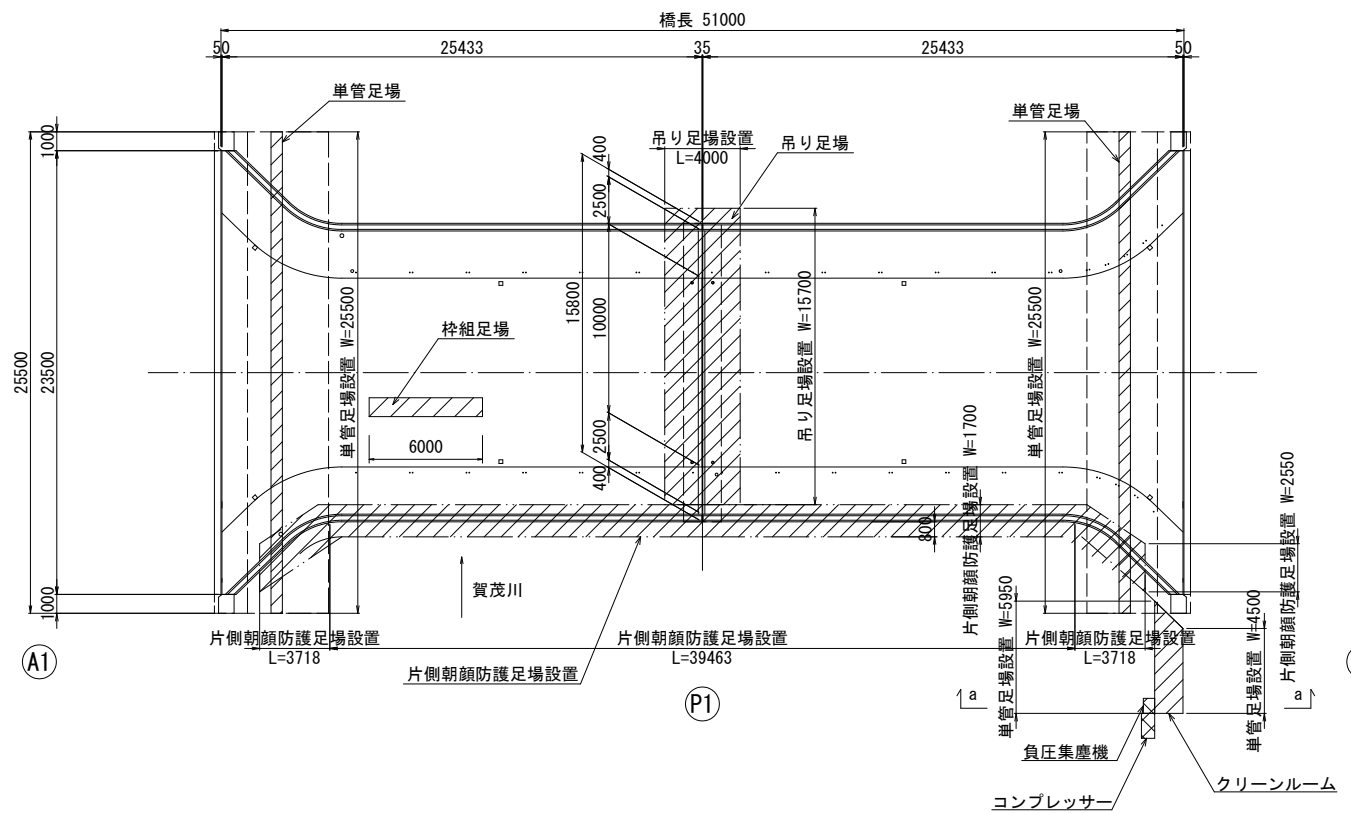
工事名	志久呂橋他2橋補修工事		
工事場所	京都市北区上賀茂毛穴井町他地内		
図面名	志久呂橋 補修詳細図(12)		
事業年度	令和8年度		
縮尺	図示	図面番号	13/18
京都市建設局土木管理部橋りょう健全推進課			

志久呂橋 補修詳細図 (13)

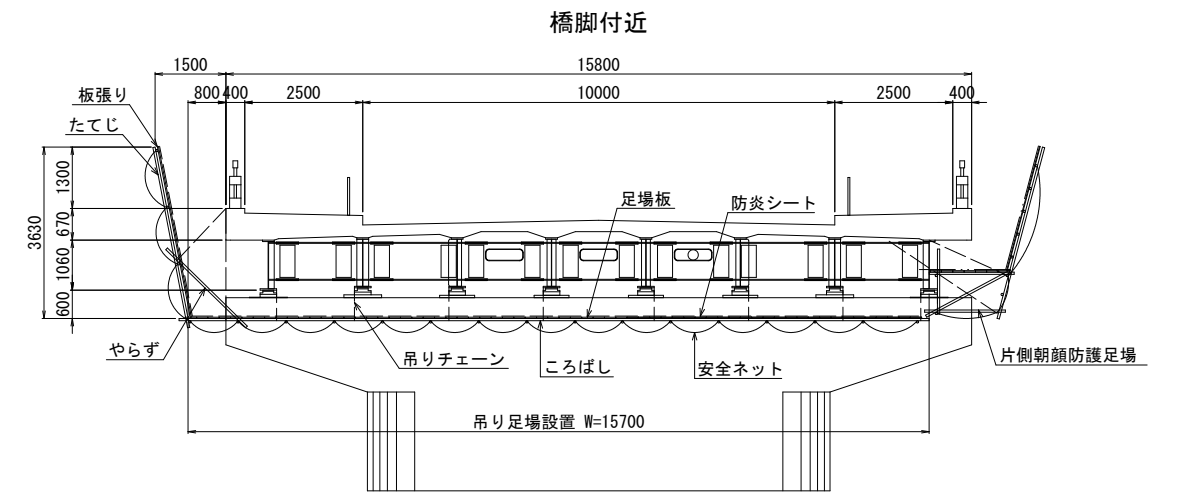
足場工計画図(参考図)

平面図(橋面) S=1:200

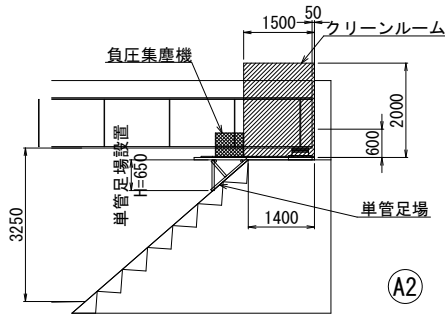
側面図 S=1:200



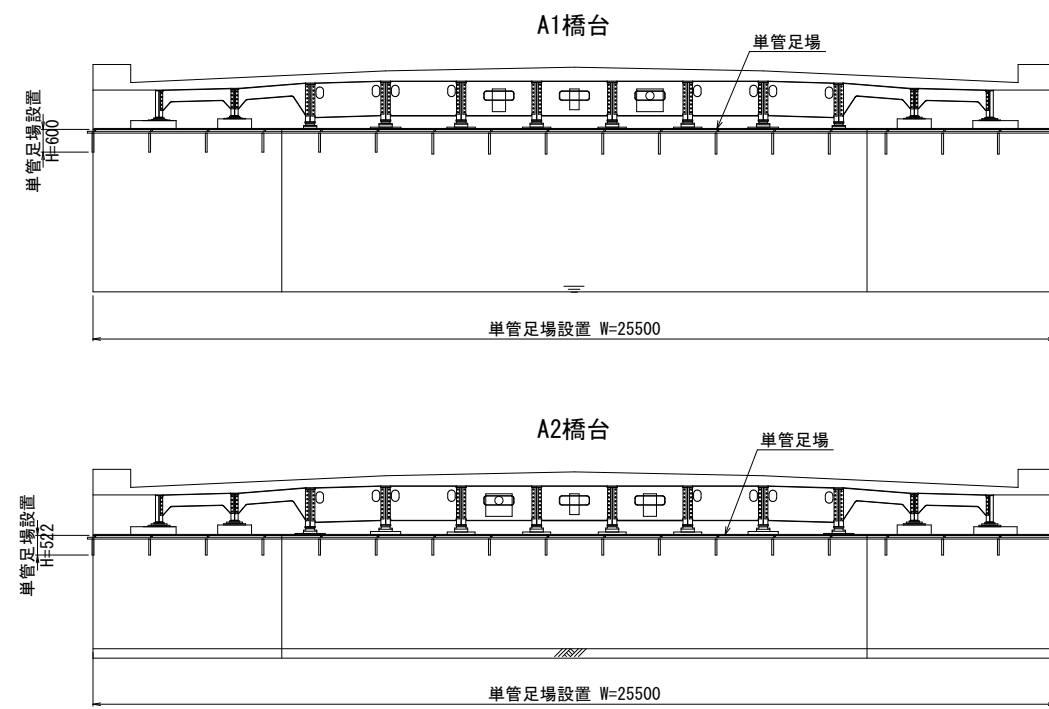
上部工断面図 S=1:80



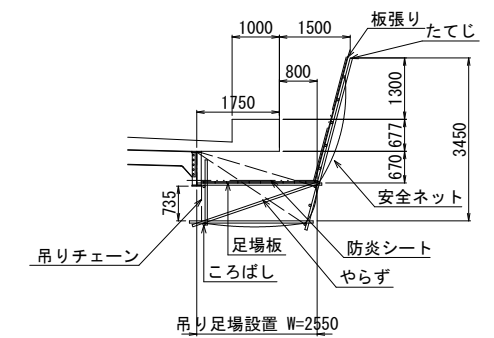
a - a S=1:80



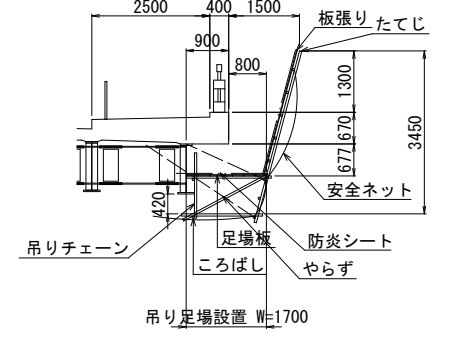
下部工正面図 S=1:100



端部



標準部



足場工数量表

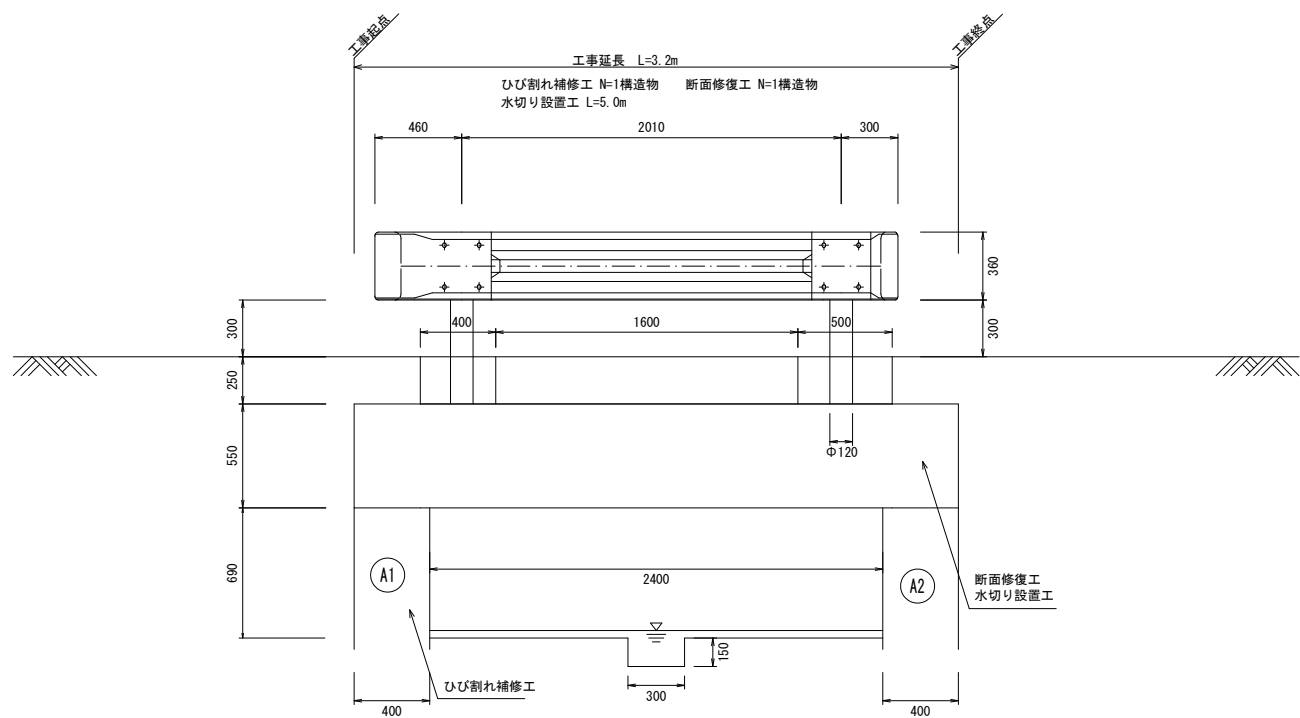
工種	種別	仕様	単位	数量	備考
足場工	吊り足場	桁高<1.5、足場の供用期間:1.5ヶ月、橋梁路面からの搬出入	m2	62.8	
	片側朝顔防護足場	足場の供用期間:1.5ヶ月、橋梁路面からの搬出入	m2	86.0	
	単管足場	単管傾斜足場、安全ネット:必要	掛m2	32.0	
	枠組足場	手摺先行型枠組足場、安全ネット:必要	掛m2	24.0	

※吊り足場の内容は、吊り足場+両側朝顔+板張防護+シート張防護+床版シート張防護とする。

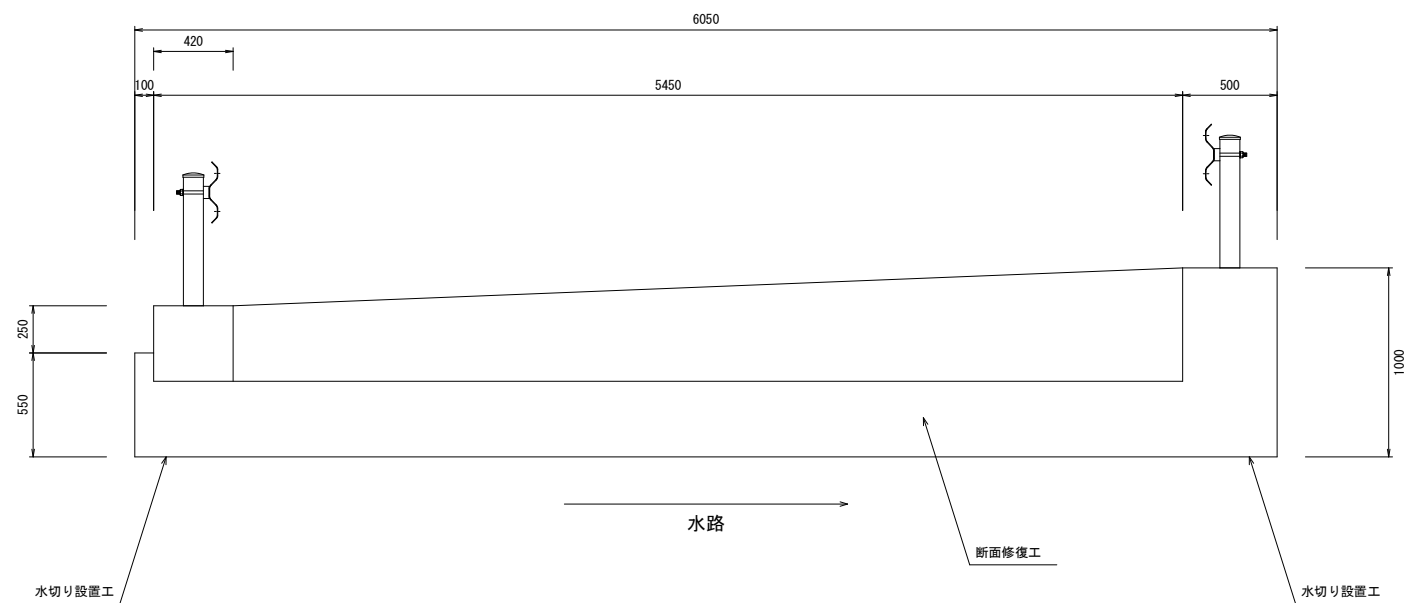
工事名	志久呂橋他2橋補修工事
工事場所	京都市北区上賀茂毛穴井町他地内
図面名	志久呂橋 補修詳細図(13)
事業年度	令和8年度
縮尺	図示 図面番号 14/18
京都市建設局土木管理部橋りょう健全推進課	

# うら川橋 補修一般図

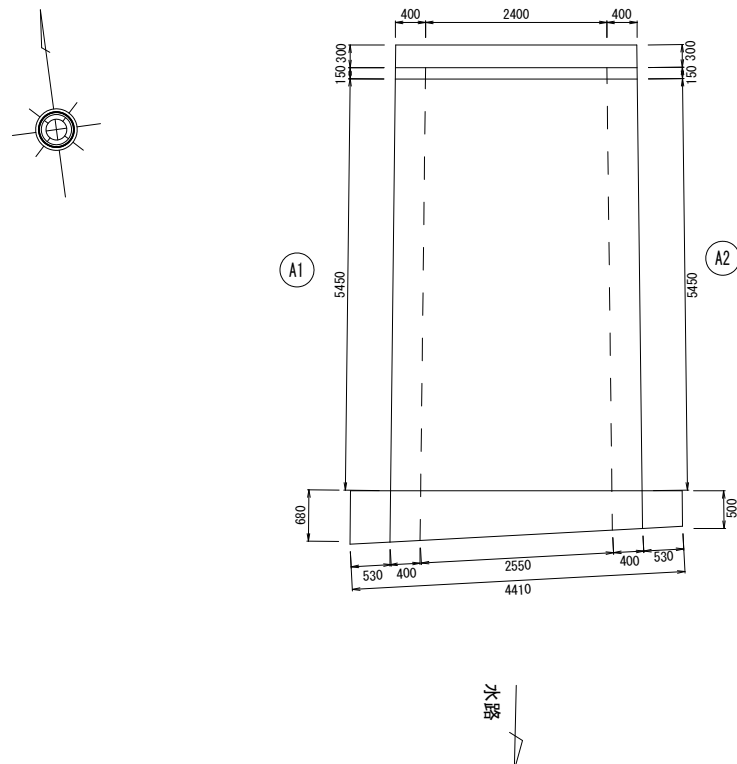
側面図 S=1:20  
上流側



断面図 S=1:20



平面図 S=1:50



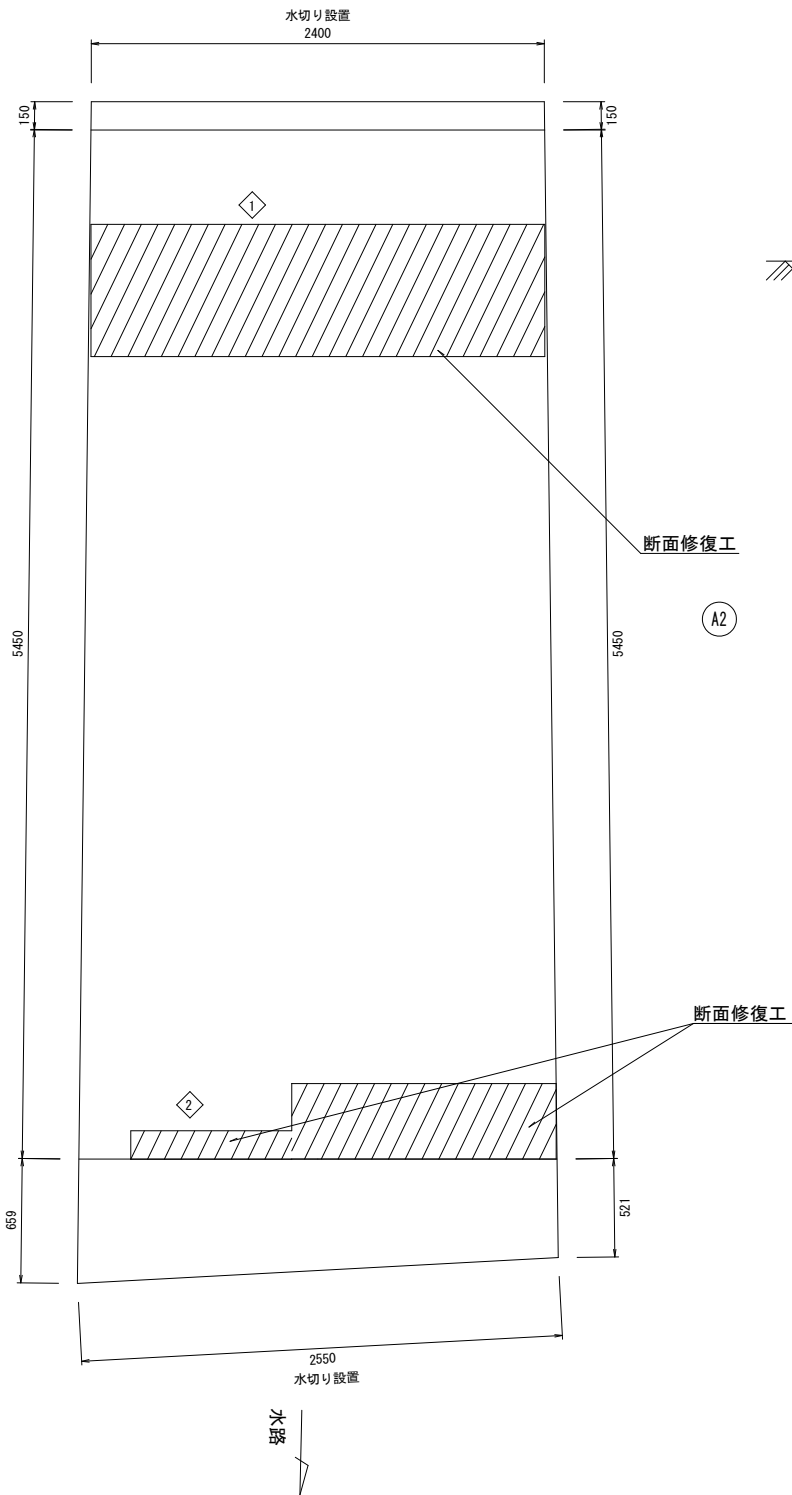
## 橋梁諸元

橋梁名	うら川橋
竣工年	昭和2年(1927年)
路線名	一般府道 中山稲荷線
交差物件	水路
橋長	3.2m
幅員	5.7m
上部工形式	RC中実床版橋
下部工形式	橋台:不明
基礎工形式	不明
適用示方書	道路橋設計示方書案 大正15年
設計活荷重	不明

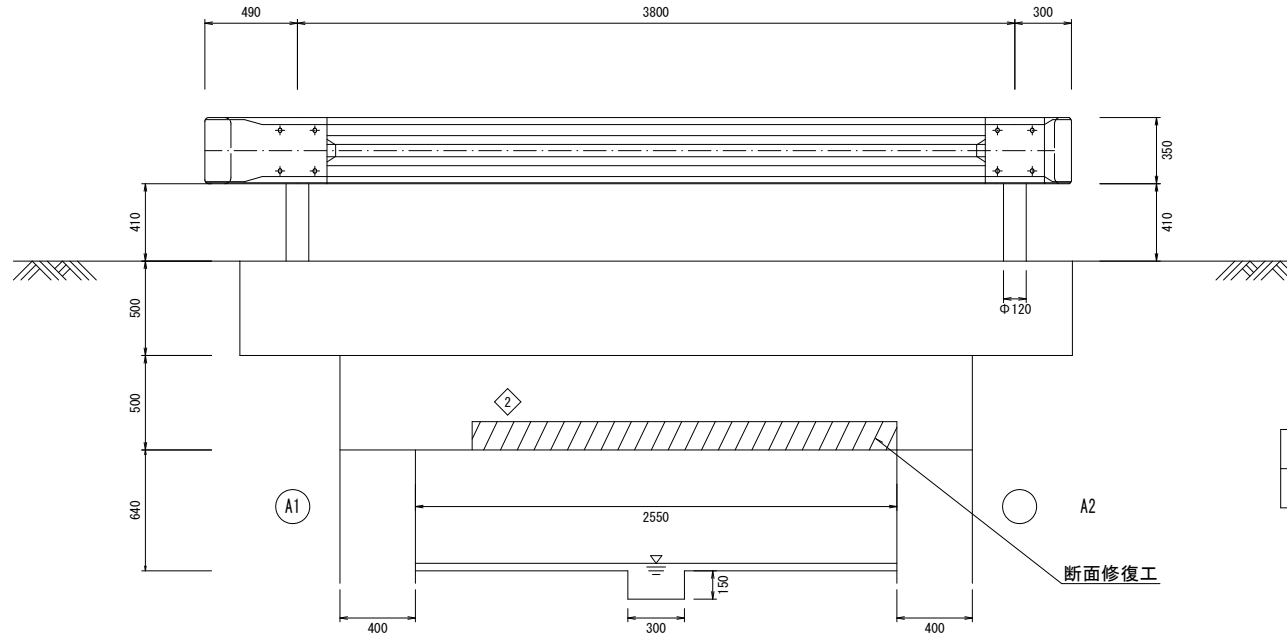
工事名	志久呂橋他2橋補修工事		
工事場所	京都市北区上賀茂毛穴井町他地内		
図面名	うら川橋 補修一般図		
事業年度	令和8年度		
縮尺	図示	図面番号	15/18
京都市建設局 土木管理部 橋りょう健全推進課			

# うら川橋 補修詳細図

平面図 S=1:20  
床版



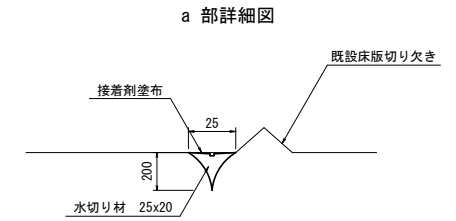
側面図 S=1:20  
下流側



正面図 S=1:20  
A1橋台



水切り設置詳細図 S=1:2



水切り設置工

工種	種別	仕様	単位	数量	備考
水切り設置工	水切り設置	ウォーターカッター同等品以上	m	4.95	EPDM系ゴム

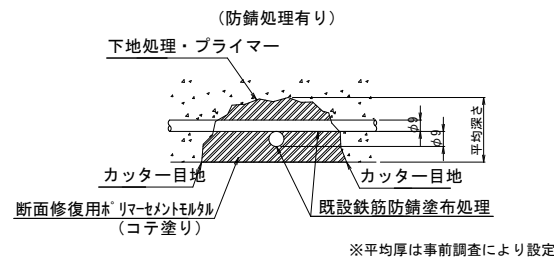
ひび割れ補修工(充てん工法)

番号	幅 W(mm)	長さ L(m)
1	40	1.00

断面修復工・ひび割れ補修工 合計

工種	種別	仕様	単位	数量	備考
ひび割れ補修工 充てん工法	ひび割れ延長		m	1.0	
	充てん材	可とう性エポキシ樹脂	kg	0.54	ロス率を含まない。
断面修復工 左官工法 (防錆処理有り)	断面修復材	ポリマーセメントモルタル	m <sup>3</sup>	0.355	

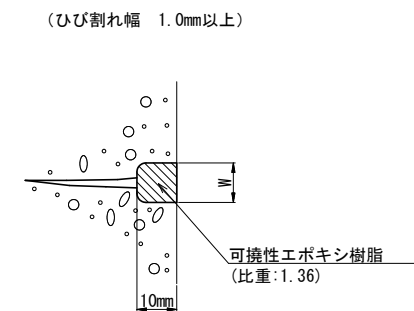
断面修復工詳細図



断面修復工特記事項

- 断面修復はつり深さは、現地のコンクリート劣化状況により決定すること。
- 断面修復面積は、コンクリートの劣化状況により決定するものとし現地で確認すること。
- 断面修復の平均厚決定について  
断面修復の平均厚の決定は、施工完了後の空袋・充袋の数量により決定すること。  
空袋・充袋については、監督職員の了承を得ること。
- 断面修復の箇所のフェザーエッジを回避するため、コンクリートカッターで切れ目を入れること。

ひび割れ補修工(充てん工法)詳細図



断面修復工

番号	防錆処理	幅 W(m)	長さ L(m)	深さ H(m)	面積(m <sup>2</sup> )	体積(m <sup>3</sup> )	備考
①	有	2.40	0.70	0.15	1.680	0.252	
②	有	1.40	0.40	0.15	0.560	0.084	
	有	0.85	0.15	0.15	0.128	0.019	
合計					2.368	0.355	

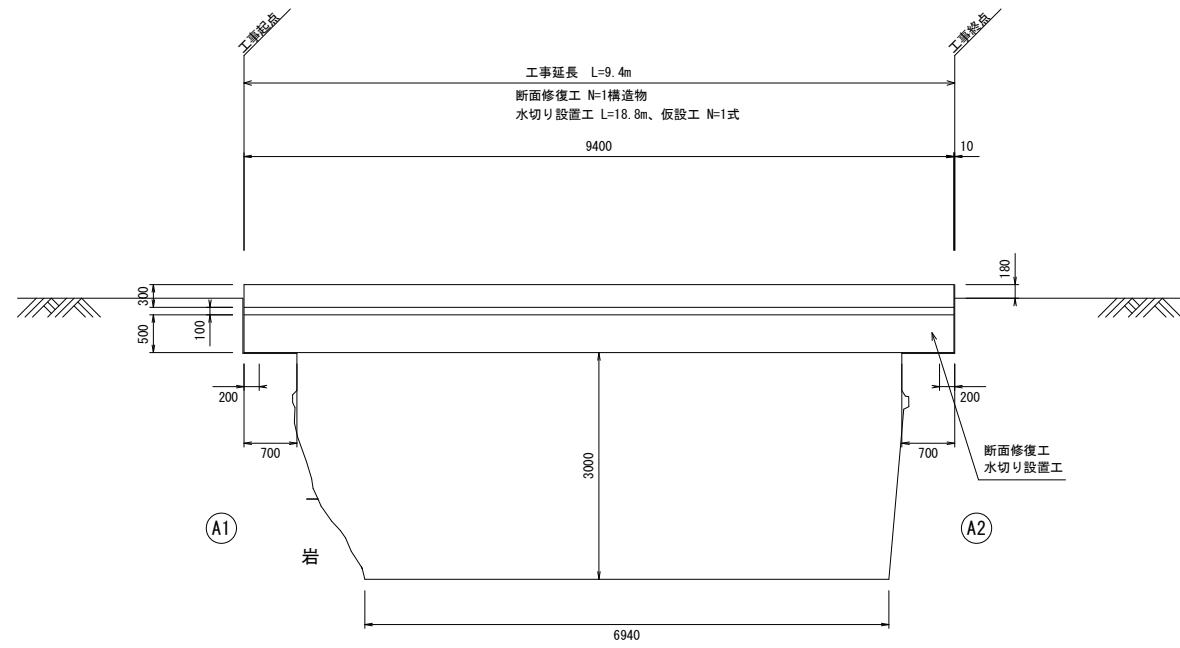
補修 凡例

損傷の種類	表示
断面修復工	①
ひび割れ補修工	②

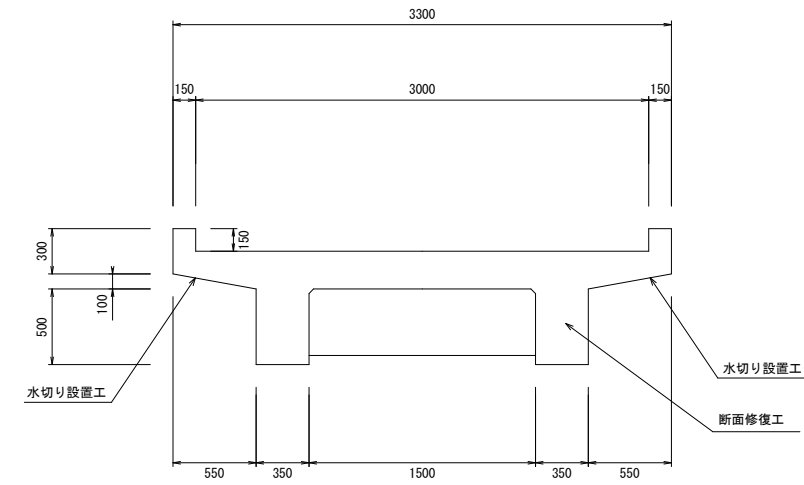
工事名	志久呂橋他2橋補修工事		
工事場所	京都市北区上賀茂毛穴井町他地内		
図面名	うら川橋 補修詳細図		
事業年度	令和8年度		
縮尺	図示	図面番号	16/18
京都市建設局 土木管理部 橋りょう健全推進課			

# 上区田尻谷線 4号橋 補修一般図

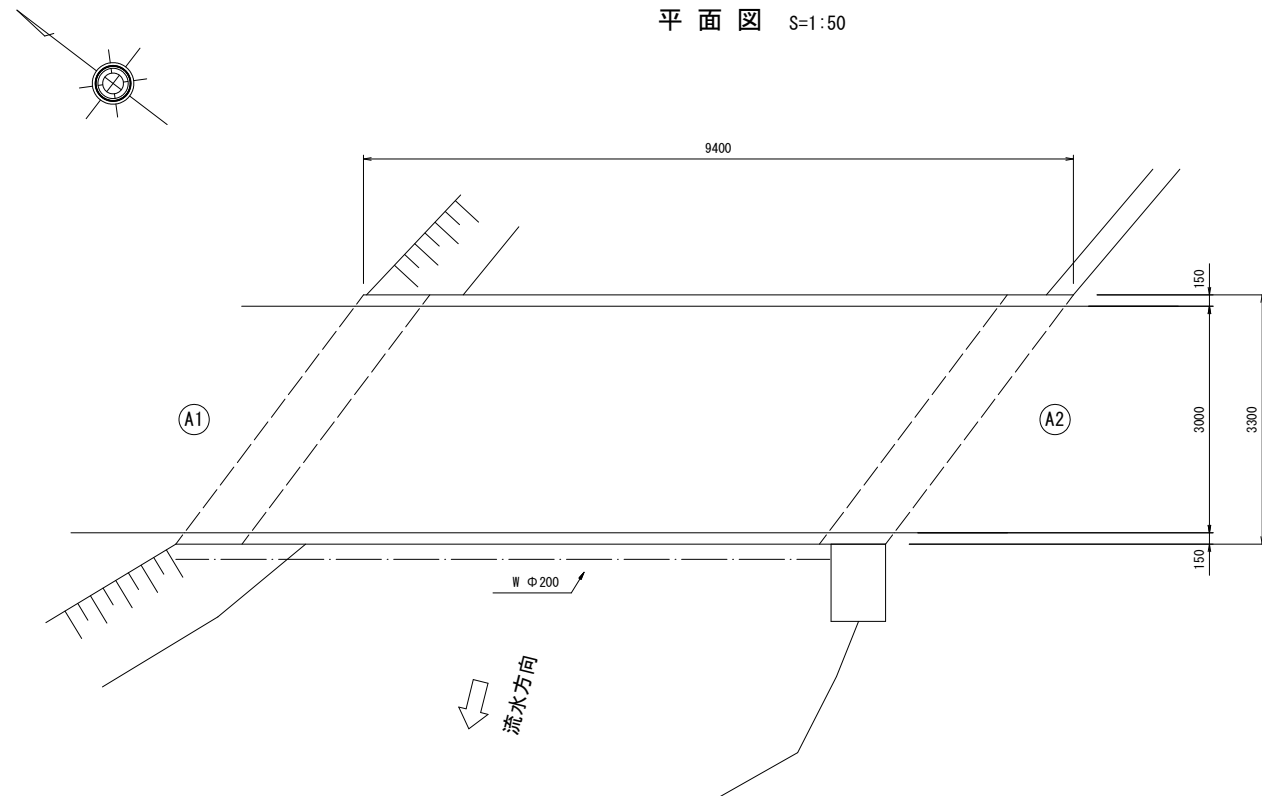
側面図 S=1:50



断面図 S=1:25



平面図 S=1:50



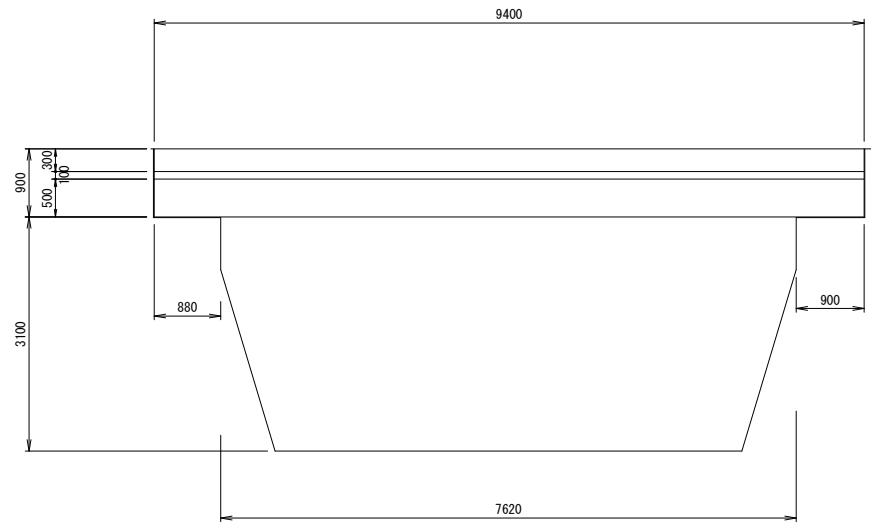
## 橋梁諸元

橋梁名	上区田尻谷線4号橋
竣工年	昭和35年(1960年)
路線名	一般市道 上区田尻谷線
交差物件	普通河川 田尻谷川
橋長	9.4m
幅員	3.3m
上部工形式	RC単純桁橋
下部工形式	不明
基礎工形式	不明
適用示方書	不明
設計活荷重	不明

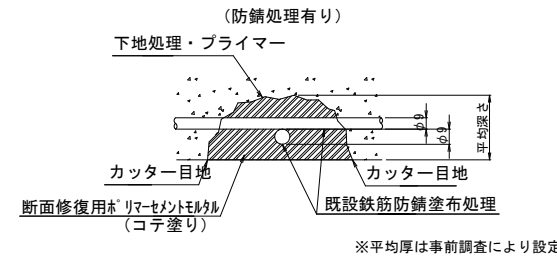
工事名	志久呂橋他2橋補修工事		
工事場所	京都市北区上賀茂毛穴井町他地内		
図面名	上区田尻谷線4号橋 補修一般図		
事業年度	令和8年度		
縮尺	図示	図面番号	17/18
京都市建設局 土木管理部 橋りょう健全推進課			

# 上区田尻谷線4号橋 補修詳細図

側面図 S = 1/50



断面修復工詳細図



断面修復工特記事項

1. 断面修復はつり深さは、現地のコンクリート劣化状況により決定すること。
2. 断面修復面積は、コンクリートの劣化状況により決定するものとし現地で確認すること。
3. 断面修復の平均厚決定について  
断面修復の平均厚の決定は、施工完了後の空袋・充袋の数量により決定すること。  
空袋・充袋については、監督職員のア承を得ること。
4. 断面修復の箇所のフェザーエッジを回避するため、コンクリートカッターで切れ目を入れること。

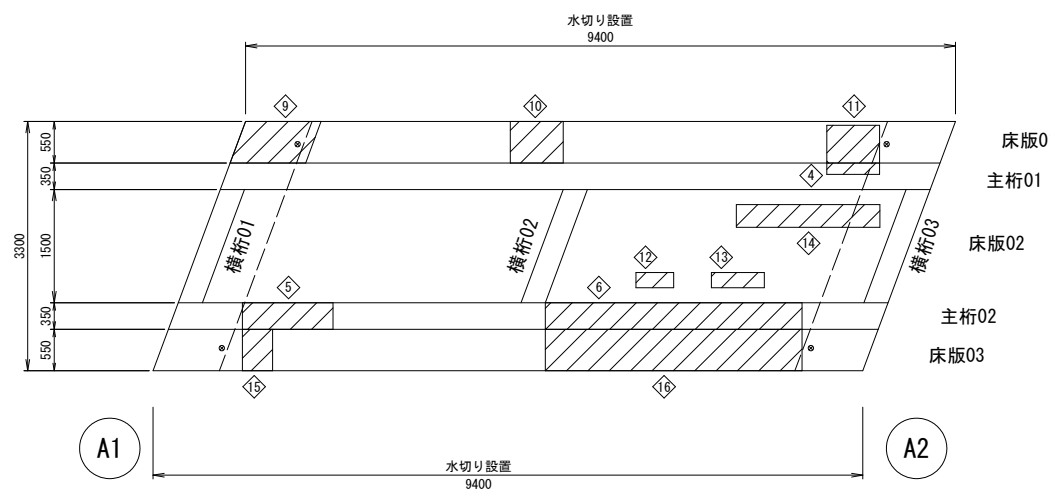
断面修復工

番号	防錆処理	損傷範囲		深さ (mm)	面積 (m <sup>2</sup> )	体積 (m <sup>3</sup> )	備考
		縦 (mm)	横 (mm)				
①	有	150	× 150	0.08	0.023	0.0018	主桁01
②	有	100	× 100	0.08	0.010	0.0008	主桁01
③	有	450	× 1000	0.08	0.450	0.0360	主桁01
④	有	700	× 150	0.08	0.105	0.0084	主桁01
⑤	有	1200	× 400	0.08	0.480	0.0384	主桁02
⑥	有	3400	× 350	0.08	1.190	0.0952	主桁02
⑦	有	1000	× 300	0.08	0.300	0.0240	主桁02
⑧	有	400	× 300	0.08	0.120	0.0096	主桁02
⑨	有	1000	× 600	0.08	0.600	0.0480	床版01
⑩	有	700	× 600	0.08	0.420	0.0336	床版01
⑪	有	700	× 500	0.08	0.350	0.0280	床版01
⑫	有	500	× 200	0.08	0.100	0.0080	床版02
⑬	有	700	× 200	0.08	0.140	0.0112	床版02
⑭	有	1900	× 300	0.08	0.570	0.0456	床版02
⑮	有	400	× 600	0.08	0.240	0.0192	床版03
⑯	有	3400	× 600	0.08	2.040	0.1632	床版03
合計					7.138	0.5710	

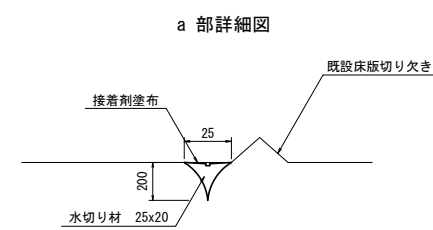
断面修復工 合計

工種	種別	仕様	単位	数量	備考
断面修復工 左官工法 (防錆処理有り)	断面修復材	ポリマーセメントモルタル	m <sup>3</sup>	0.571	

平面図 S = 1/50



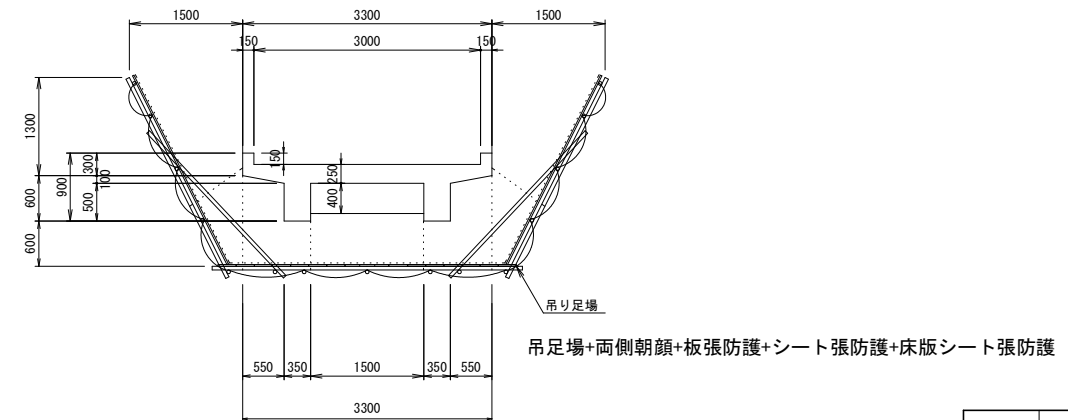
水切り設置詳細図 S=1:2



水切り設置工

工種	種別	仕様	単位	数量	備考
水切り設置工	水切り設置	ウォーターカッター同等品以上	m	18.8	EPDM系ゴム

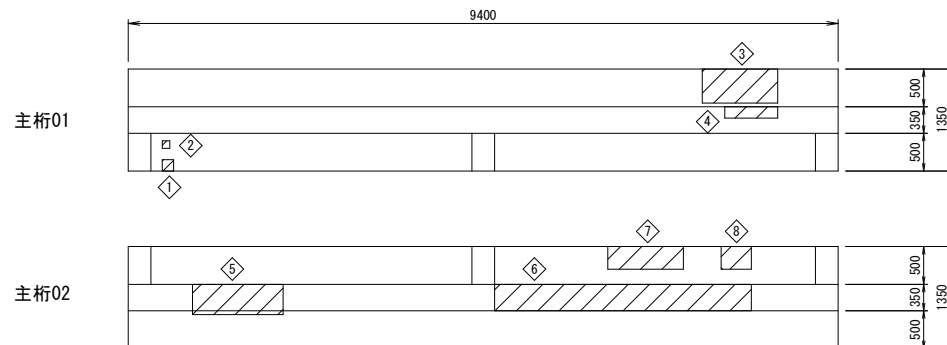
〈参考図〉吊足場一般図  
断面図



足場工 (参考数量)

工種	種別	仕様	単位	数量	備考
足場工	吊足場	供用月数: 0.6ヶ月、現場環境: 橋梁路面から設置	m <sup>2</sup>	31.0	W3.3m×L9.4m

主桁展開図 S = 1/50



補修 凡例

損傷の種類	表示
断面修復工	①

工事名	志久呂橋他2橋補修工事		
工事場所	京都市北区上賀茂毛穴井町他地内		
図面名	上区田尻谷線4号橋 補修詳細図		
事業年度	令和8年度		
縮尺	図示	図面番号	18 / 18
京都市建設局 土木管理部 橋りょう健全推進課			