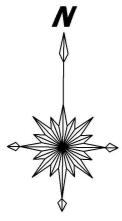


公園照明灯ランプ更新他工事（南部土木みどり事務所管内）

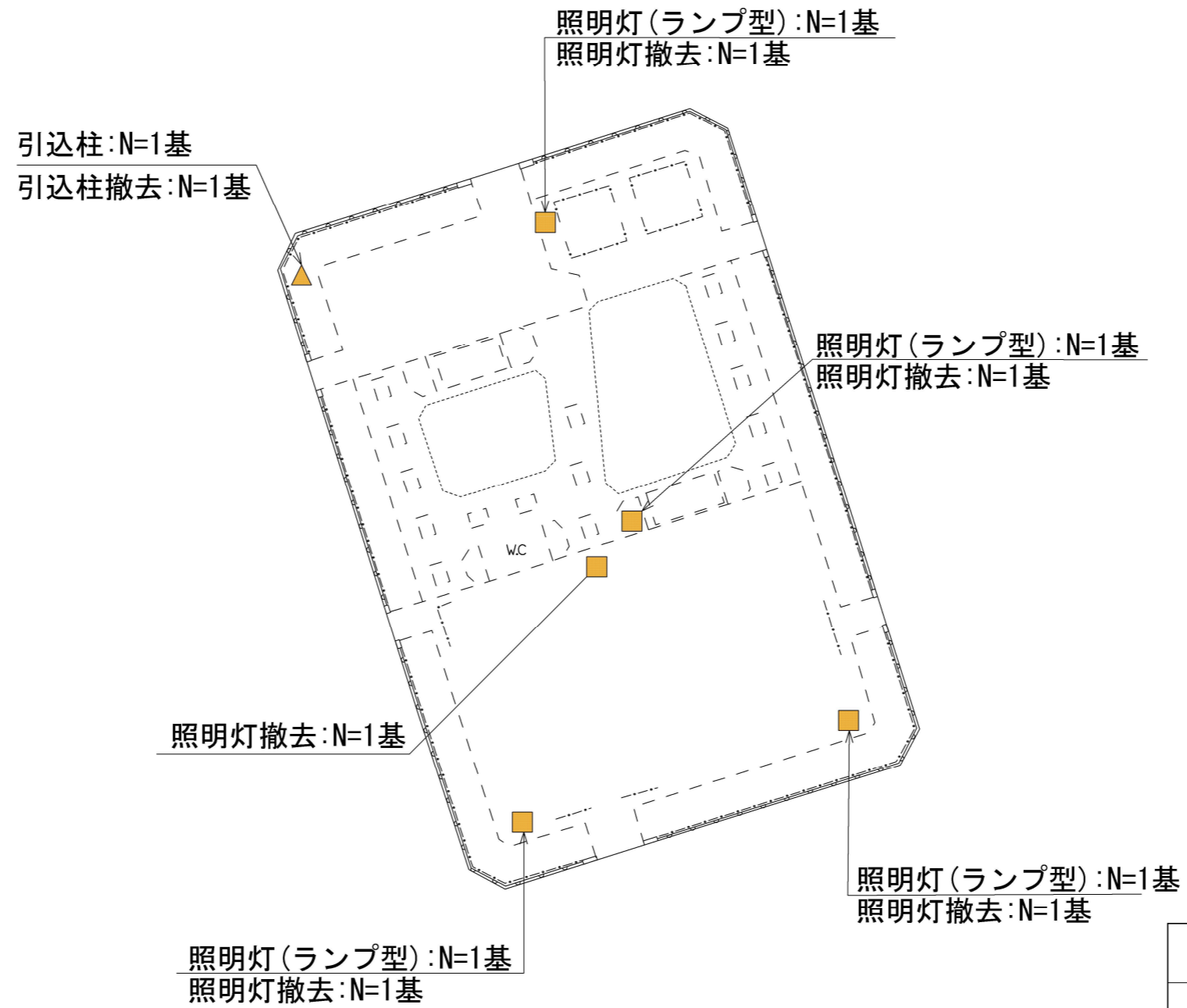
目次

図面名	図面番号	枚数
平面図	1-4	4
構造図	5-7	3



平面図(1)

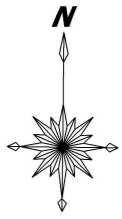
山ノ本公園



■ 本工事施工箇所

■ : 照明灯
▲ : 引込柱

工事名	公園照明灯ランプ更新他工事 (南部土木みどり事務所管内)		
工事場所	京都市南区上鳥羽山ノ本町他 地内		
図面名	平面図(1)		
事業年度	令和8年度		
縮尺	1/600	図面番号	1 / 7
京都市建設局土木管理部南部土木みどり事務所			



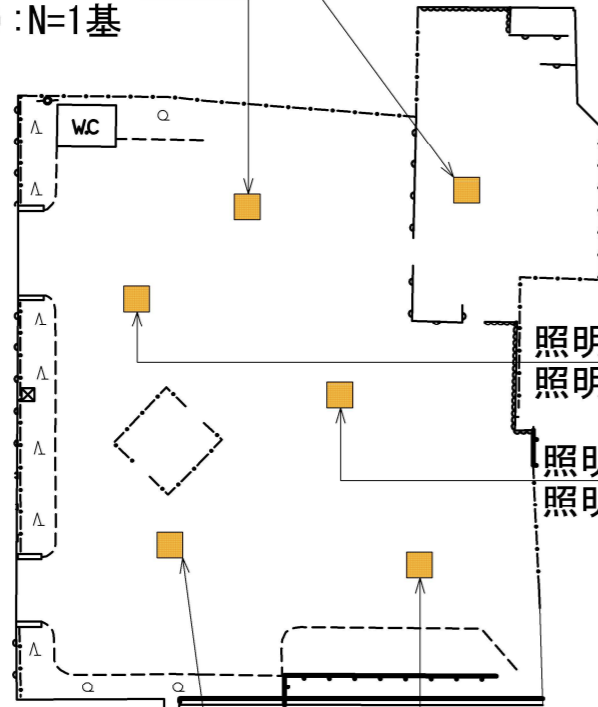
平面図(2)

綾西公園

春日公園

照明灯(ランプ型)(灯具のみ):N=1基
照明灯撤去(灯具のみ):N=1基

照明灯(ランプ型)(灯具のみ):N=1基
照明灯撤去(灯具のみ):N=1基



照明灯(ランプ型)(灯具のみ):N=1基
照明灯撤去(灯具のみ):N=1基

照明灯(ランプ型)(灯具のみ):N=1基
照明灯撤去(灯具のみ):N=1基

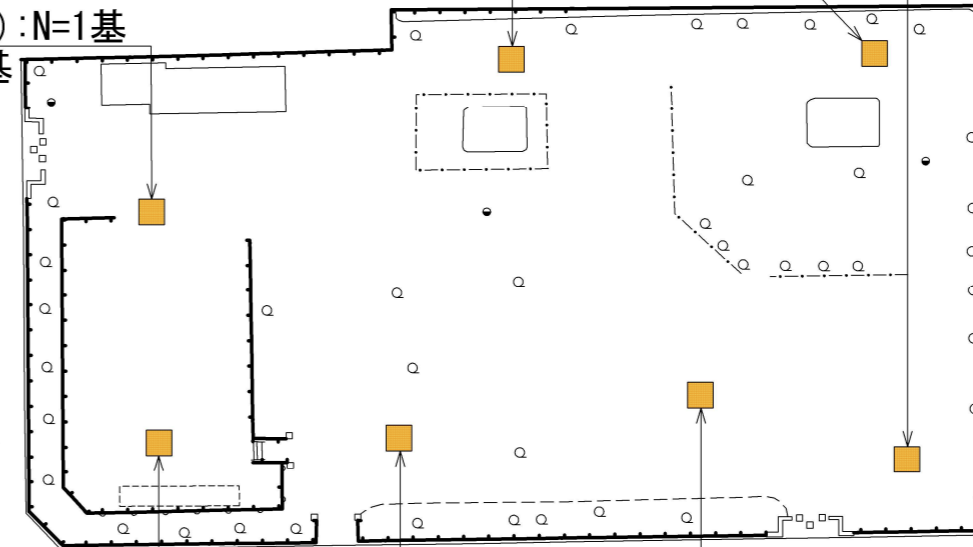
照明灯(ランプ型)(灯具のみ):N=1基
照明灯撤去(灯具のみ):N=1基

照明灯(ランプ型)(灯具のみ):N=1基
照明灯撤去(灯具のみ)

照明灯(ランプ型)(灯具のみ):N=1基
照明灯撤去(灯具のみ):N=1基

照明灯(ランプ型)(灯具のみ):N=1基
照明灯撤去(灯具のみ):N=1基

照明灯(ランプ型)(灯具のみ):N=1基
照明灯撤去(灯具のみ):N=1基



照明灯(ランプ型)(灯具のみ):N=1基
照明灯撤去(灯具のみ):N=1基

照明灯(ランプ型)(灯具のみ):N=1基
照明灯撤去(灯具のみ):N=1基

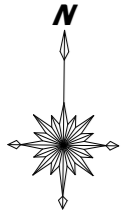
照明灯(ランプ型)(灯具のみ):N=1基
照明灯撤去(灯具のみ):N=1基

照明灯(ランプ型):N=1基
照明灯撤去(灯具のみ):N=1基

■ 本工事施工箇所

■ : 照明灯

工事名	公園照明灯ランプ更新他工事(南部土木みどり事務所管内)		
工事場所	京都市南区上鳥羽山ノ本町他 地内		
図面名	平面図(2)		
事業年度	令和8年度		
縮尺	1/600	図面番号	2 / 7
京都市建設局土木管理部南部土木みどり事務所			

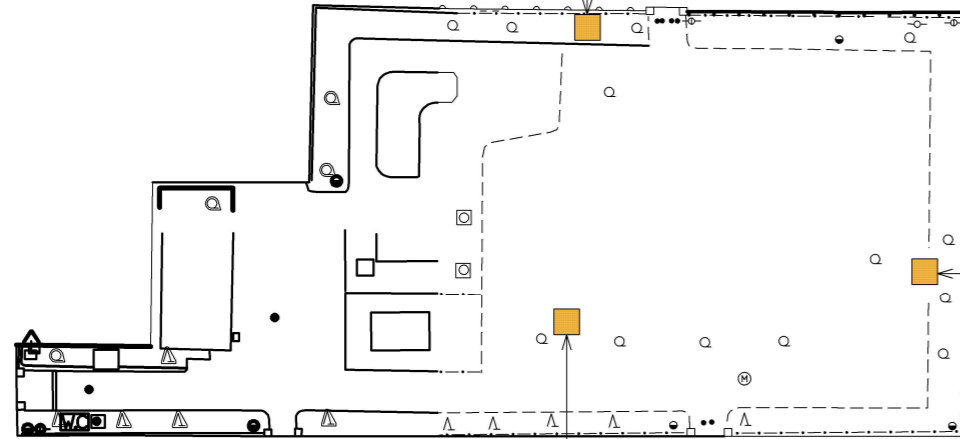


平面図(3)

戒光寺公園

北河原公園

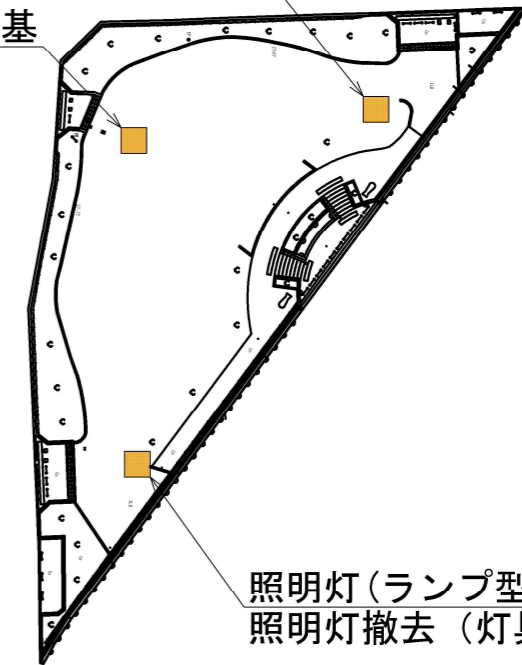
照明灯(ランプ型)(灯具のみ):N=1基
照明灯撤去(灯具のみ):N=1基



照明灯(ランプ型)(灯具のみ):N=1基
照明灯撤去(灯具のみ):N=1基

照明灯(ランプ型)(灯具のみ):N=1基
照明灯撤去(灯具のみ):N=1基

照明灯(ランプ型)(灯具のみ):N=1基
照明灯撤去(灯具のみ):N=1基



照明灯(ランプ型)(灯具のみ):N=1基
照明灯撤去(灯具のみ):N=1基

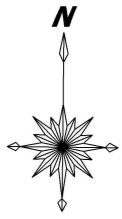
照明灯(ランプ型)(灯具のみ):N=1基
照明灯撤去(灯具のみ):N=1基

■ 本工事施工箇所

■ : 照明灯

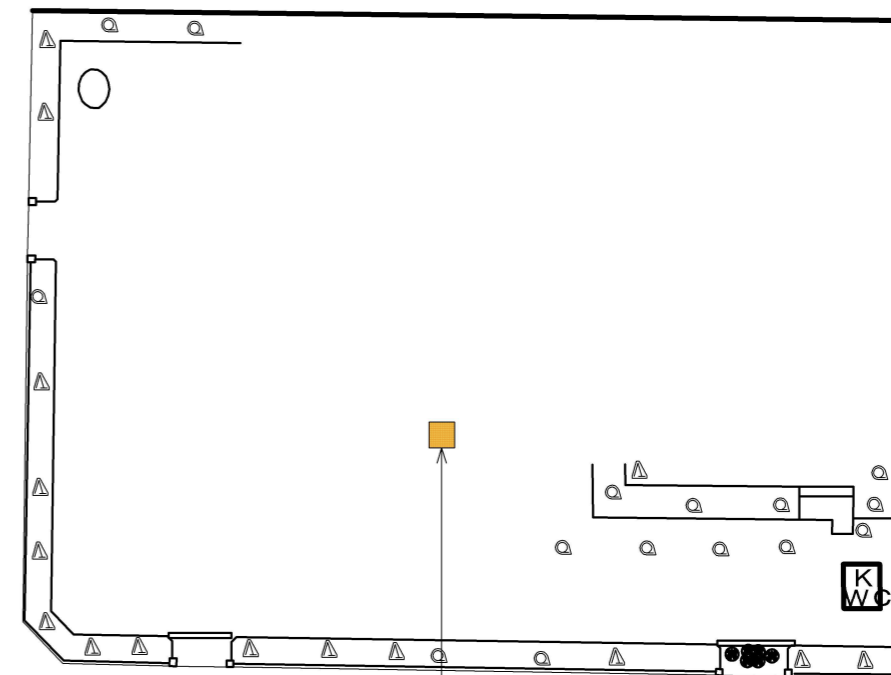
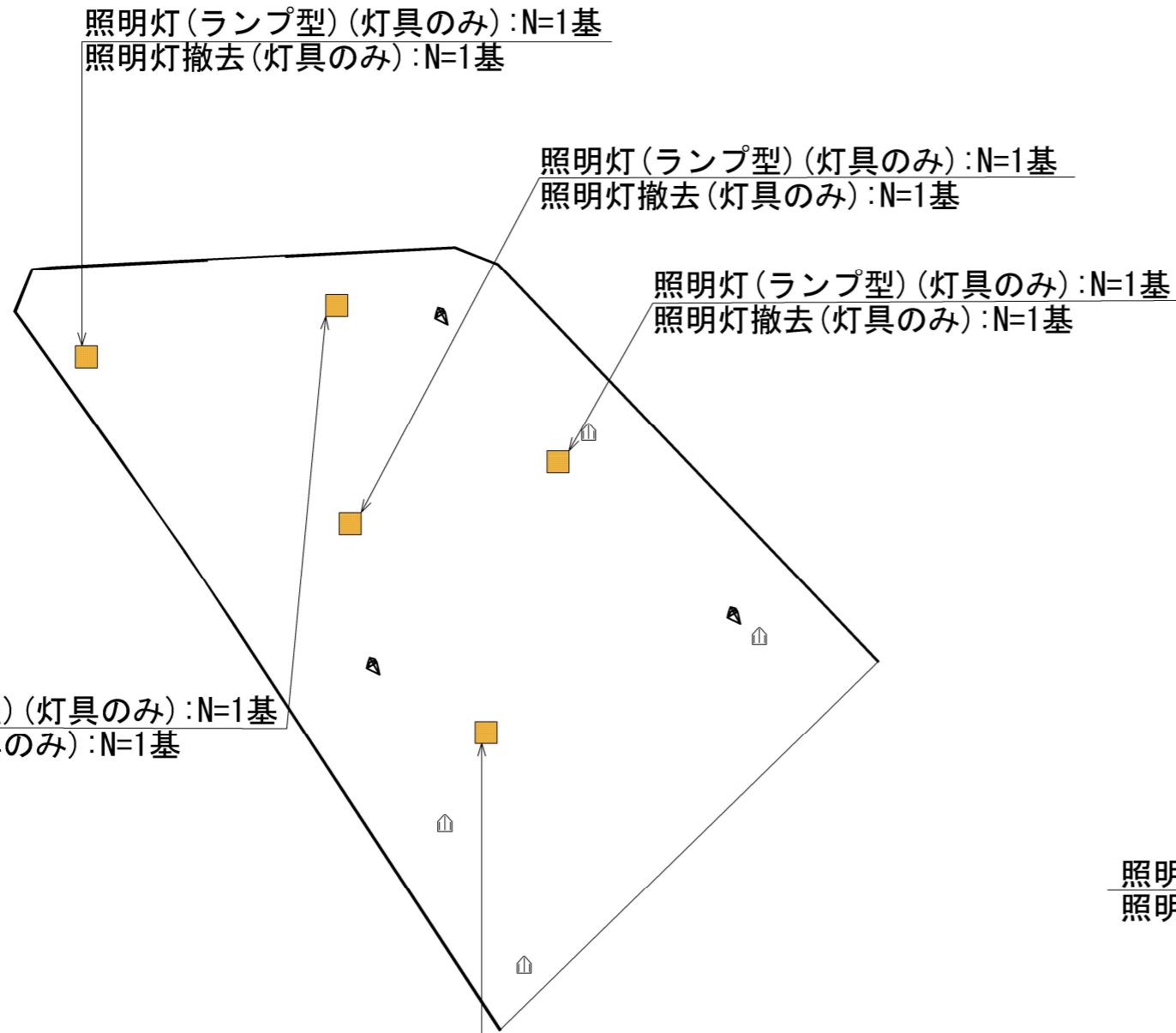
工事名	公園照明灯ランプ更新他工事(南部土木みどり事務所管内)		
工事場所	京都市南区上鳥羽山ノ本町他 地内		
図面名	平面図(3)		
事業年度	令和8年度		
縮尺	1/600	図面番号	3 / 7
京都市建設局土木管理部南部土木みどり事務所			

平面図(4)



向代公園

柳ノ内公園



照明灯(ランプ型)(灯具のみ):N=1基
照明灯撤去(灯具のみ):N=1基

照明灯(ランプ型)(灯具のみ):N=1基
照明灯撤去(灯具のみ):N=1基

照明灯(ランプ型)(灯具のみ):N=1基
照明灯撤去(灯具のみ):N=1基

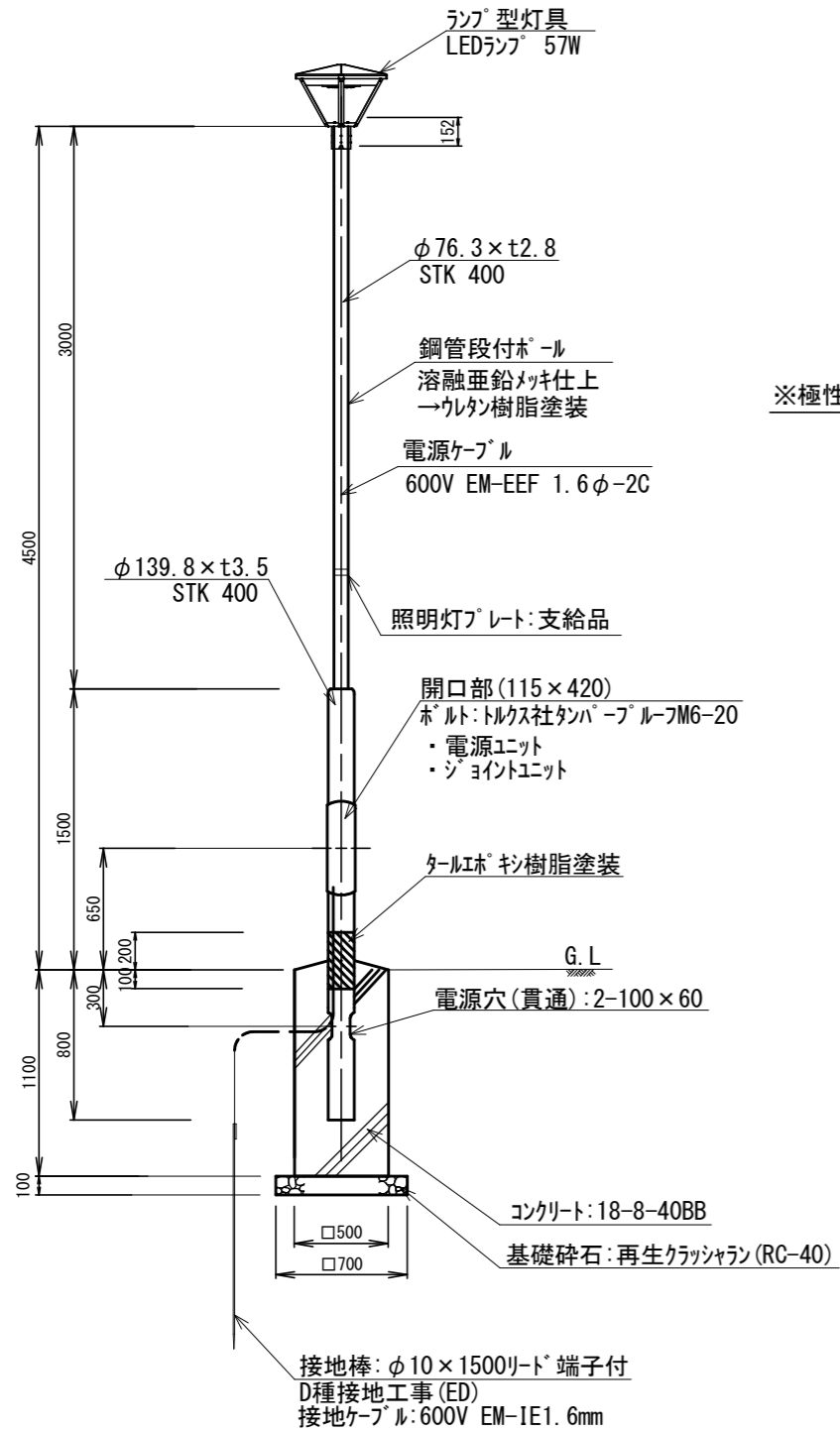
■ 本工事施工箇所

■ : 照明灯

工事名	公園照明灯ランプ更新他工事(南部土木みどり事務所管内)		
工事場所	京都市南区上鳥羽山ノ本町他 地内		
図面名	平面図(4)		
事業年度	令和8年度		
縮尺	1/600	図面番号	4 / 7
京都市建設局土木管理部南部土木みどり事務所			

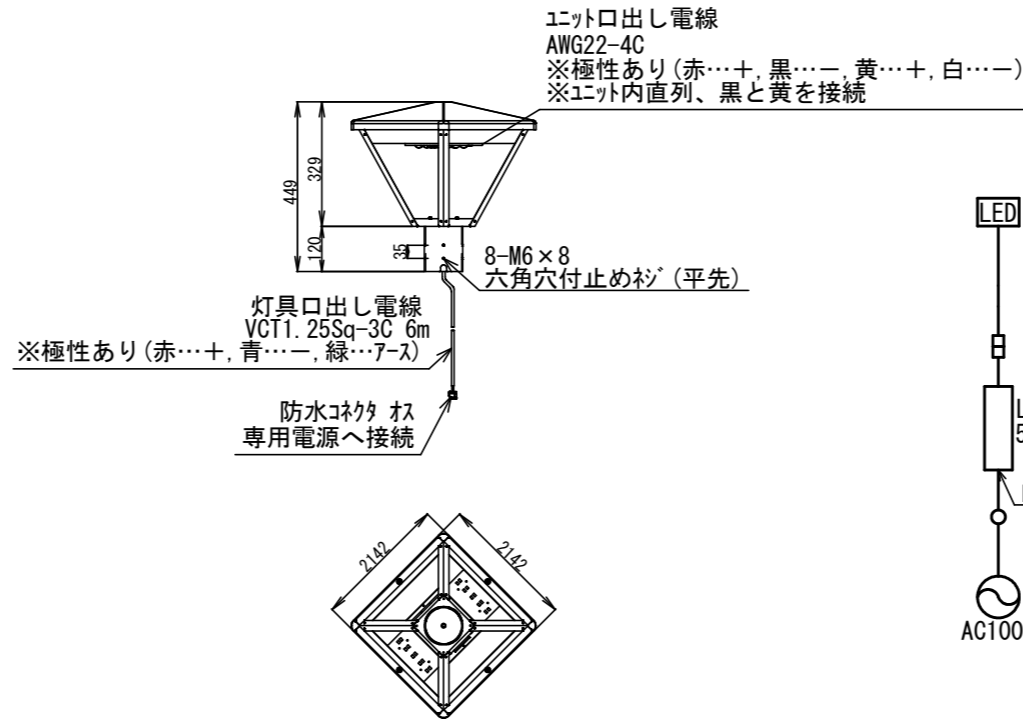
構造図(1)

照明灯(ランプ型)姿図 S=1/40



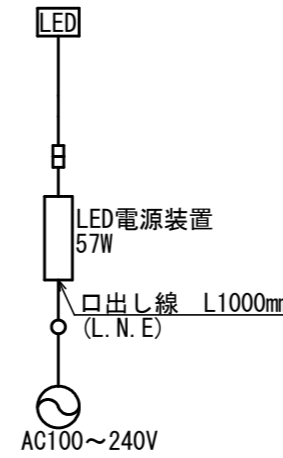
ランプ型灯具詳細図 S=1/20

新設

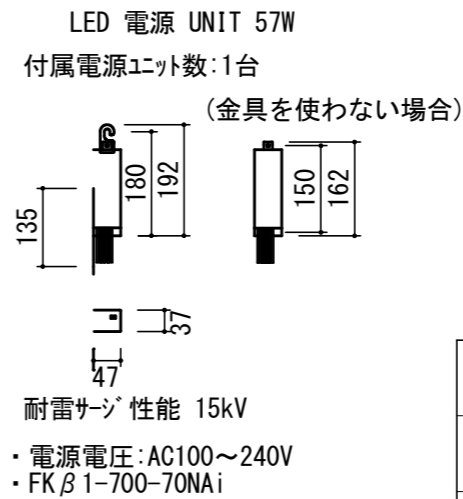


部番	部品名	材質	数量	備考
1	本体	アルミ合金/SUS	1	粉体焼付塗装
2	LED	LED-12-UNIT	1	-
3	レンズ	ポリカーボネート	1	円形配光
4	ホルダゲータ	SUS	1	粉体焼付塗装

結線図



電源ユニット図 S=1/15



材料表:照明灯(ランプ型)

1基当り

品名	規格	単位	数量
基礎碎石	再生クラッシュラン(RC-40)	m ²	0.49
コンクリート	18-8-40BB, 小型構造物	m ³	0.26
型枠	小型構造物	m ²	2.2
スパイラルゲート	φ200, t=0.5mm	m	0.8
鋼管段付ホルダ (溶融亜鉛メッキ後塗装)	φ76.3/139.8	基	1
ランプ型灯具	灯具, 付属品含む	基	1
連結式接地棒	φ10 x 1500	本	1
連結式接地棒用 リード端子	φ10用, 8mm x 500	本	1
接地用ケーブル	600V EM-IE 1.6mm	m	1

※照明灯プレートは支給品とし、ステンレスで公園内向きに設置すること。

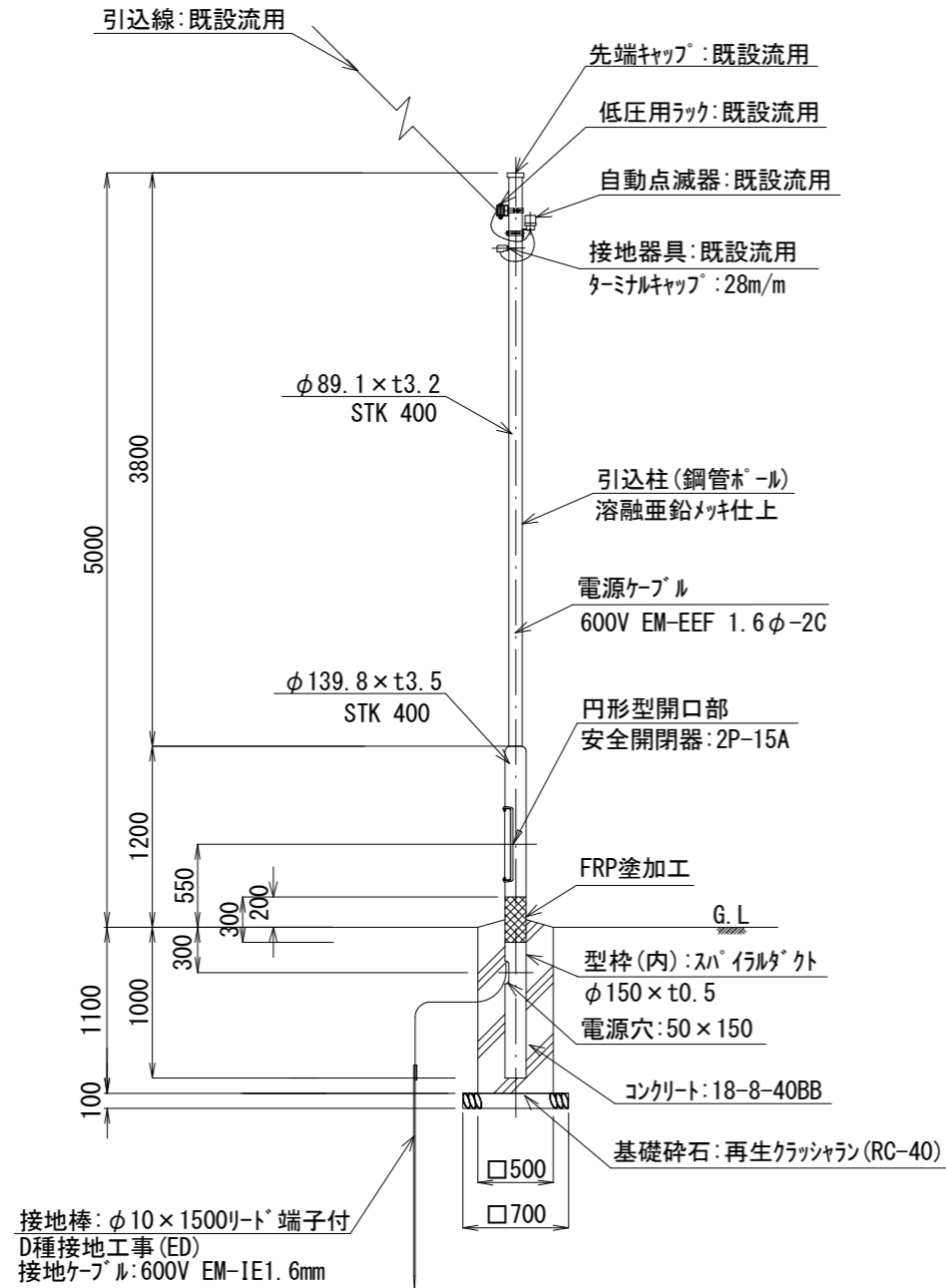
※LED照明器具は、(株)共立電照製品(PKG57KBH1SH10)は同等品以上とすること。

※GLから100mm程度の埋戻しには購入土を使用し、山砂(ゲランド用)、最大粒径5mm以下、シルト分適度を使用する。

工事名	公園照明灯ランプ更新他工事(南部土木みどり事務所管内)		
工事場所	京都市南区上鳥羽山ノ本町他 地内		
図面名	構造図(1)		
事業年度	令和8年度		
縮尺	図示	図面番号	5 / 7
京都市建設局土木管理部南部土木みどり事務所			

構造図(2)

引込柱姿図



材料表: 引込柱

1基当り

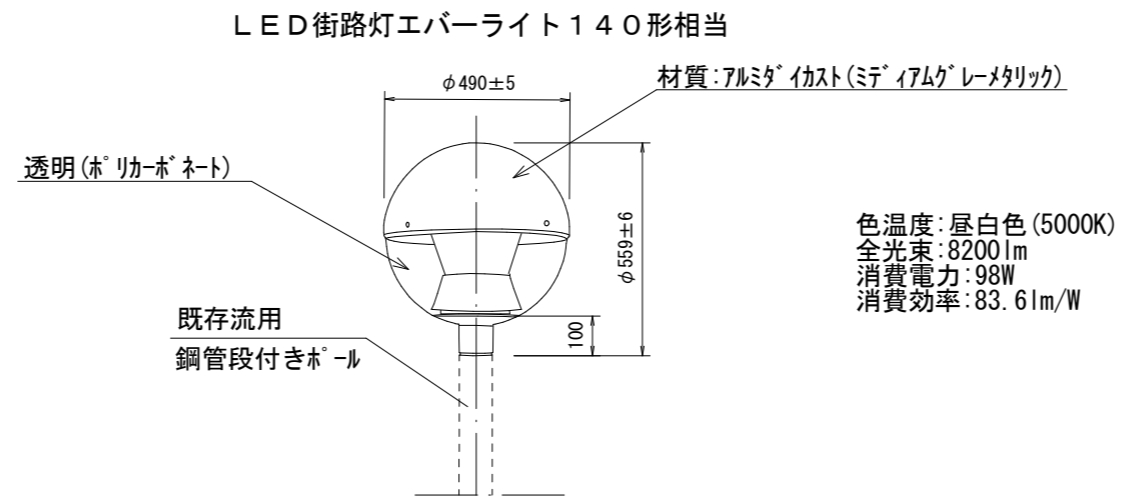
品名	規格	単位	数量
基礎砕石	再生クラッシュラン (RC-40)	m ²	0.49
コンクリート	18-8-40BB, 小型構造物	m ³	0.26
型枠	小型構造物	m ²	2.2
スパイルダクト	φ150, t=0.5mm	m	1
引込柱 (鋼管ホール) (溶融垂鉛メッキ仕上)	φ89.1/139.8	基	1
安全開閉器	2P-15A (200V 15A)	個	1
電源ケーブル	600V EM-EEF 1.6φ-2C	m	9
連結式接地棒	φ10 x 1500	本	1
連結式接地棒用 リート端子	φ10用, 8mm ² x 500	本	1
接地用ケーブル	600V EM-IE 1.6mm	m	1

※GLから100mm程度の埋戻しには購入土を使用し、山砂(ケラント用)、最大粒径5mm以下、シルト分適度を使用する。

工事名	公園照明灯ランプ更新他工事 (南部土木みどり事務所管内)		
工事場所	京都市南区上鳥羽山ノ本町他 地内		
図面名	構造図(2)		
事業年度	令和8年度		
縮尺	1/50	図面番号	6 / 7
京都市建設局土木管理部南部土木みどり事務所			

構造図(3)

照明灯(ランプ型)(灯具のみ)姿図 S=1/20



※LED照明器具は、パナソニック(株)「NNY22690LE9」は同等品以上とすること。

工事名	公園照明灯ランプ更新他工事(南部土木みどり事務所管内)		
工事場所	京都市南区上鳥羽山ノ本町他 地内		
図面名	構造図(3)		
事業年度	令和8年度		
縮尺	図示	図面番号	7 / 7
京都市建設局土木管理部南部土木みどり事務所			