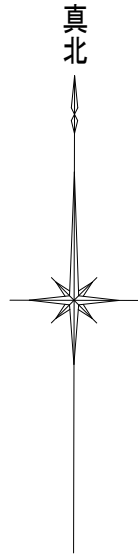


計画平面図 S=1:500 (A0)



《凡例》

- 除草箇所
- 刈込み及び除草箇所

＜除草 実施一覧表＞

番号	面積 (m ²)	備考
①	0.0	R8年度実施なし
②	0.0	R8年度実施なし
③	2767.0	
④	182.0	
⑤	345.2	
⑥	213.9	
⑦	937.7	
⑧	21.5	
⑨	18.2	
⑩	35.9	
⑪	144.9	
⑫	138.6	
⑬	104.7	
⑭	106.8	
⑮	210.6	
⑯	263.7	
⑰	159.4	
⑱	129.4	
⑲	116.3	
⑳	1723.5	
㉑	554.5	
㉒	201.3	
㉓	548.3	
㉔	352.9	
㉕	410.2	
㉖	3203.8	
㉗	26.1	
㉘	90.6	
㉙	180.5	
㉚	84.6	
㉛	27.2	
㉜	25.9	
㉝	22.4	
㉞	44.8	
㉟	182.6	
㊱	6.5	
㊲	19.0	
㊳	7.8	
㊴	7.6	
㊵	180.5	
㊶	72.5	
㊷	38.0	
計	13,906.9	

＜低木刈込み 実施一覧表＞

※ただし、「R8年度実施」欄に○印がある番号のみ刈込みを行うこと。

番号	樹高 (m)	樹高による規格	玉物 (株)	寄植 (m ²)	樹種	R8年度実施
1	2.0	D	115		サツキ	
2	3.0	D	1		サツキ	
3	1.5	B		4	サツキ	
4	1.0	A		20	サツキ	○
5	1.0	A		16	サツキ	○
6	1.0	A		6	サツキ	○
7	0.8	A		6	ユキヤナギ	○
8	0.8	A		11	ユキヤナギ	○
9	0.8	A		11	ユキヤナギ	○
10	0.8	A		11	ユキヤナギ	○
12	0.8	A		4	ユキヤナギ	○
15	0.7	B	141		アベリア	○
16	0.7	B	7		アベリア	○
17	0.7	B	5		ユキヤナギ	○
18	0.6	A		120	サツキ	○
19	0.6	A		122	サツキ	○
20	0.6	A		74	サツキ	○
21	0.6	A		62	サツキ	○
22	0.6	A		3	サツキ	○
23	0.6	A		2	サツキ	○
24	0.7	B	8		アジサイ	
25	0.7	B	2		アジサイ	
26	0.7	B	3		アジサイ	
27	0.8	A		31	ユキヤナギ	○
28	0.7	A		2	ユキヤナギ	○
29	0.6	A		136	ツツジ	
30	1.2	D	2		クチナシ	○
31	1.2	D	1		クチナシ	○
32	1.2	B		5	ツツジ	○
33	0.8	C	1		アジサイ	
34	0.8	C	1		ユキヤナギ	○
35	0.8	C	1		ユキヤナギ	○
36	0.8	A		27	ユキヤナギ	
37	0.6	A		144	ツツジ	○
38	0.6	B	15		ツツジ	○
39	0.7	B	47		ツツジ	○
40	0.7	A		17	ツツジ	○
41	0.7	A		44	ツツジ	○
42	0.7	A		104	ツツジ	○
43	0.7	A		16	ツツジ	○
44	0.7	A		61	ツツジ	○
45	0.7	A		32	ツツジ	○
46	0.7	A		3	ユキヤナギ	○
47	0.7	A		26	ユキヤナギ	○
48	0.7	A		13	ユキヤナギ	○
49	0.8	C	25		ヒラギナンテン	
50	0.8	C	11		ヒラギナンテン	
53	0.8	C	30		ヒラギナンテン	
54	0.4	A		37	モッコク	○
55	0.4	A		5	ユキヤナギ	○
56	0.6	A		3	モッコク	○
57	0.6	A		3	モッコク	○
58	0.4	A		17	モッコク	○
計			220	1,031		

＜竹伐採 実施一覧表＞

番号	幹周による規格	本数 (本)
-	C	3

拡大図 A

【変電設備まわり】

支障木伐採 一覧 ※樹種名は参考			
樹木番号	種別	ランク	樹種
633	落葉	D	ヤマボウシ
703	落葉	E	カンフ
705	落葉	D	モミジ
706	落葉	C	モミジ
711	常緑	F	カシ
714	落葉	D	ヤナギ
715	落葉	D	キリ
719	落葉	D	サクラ

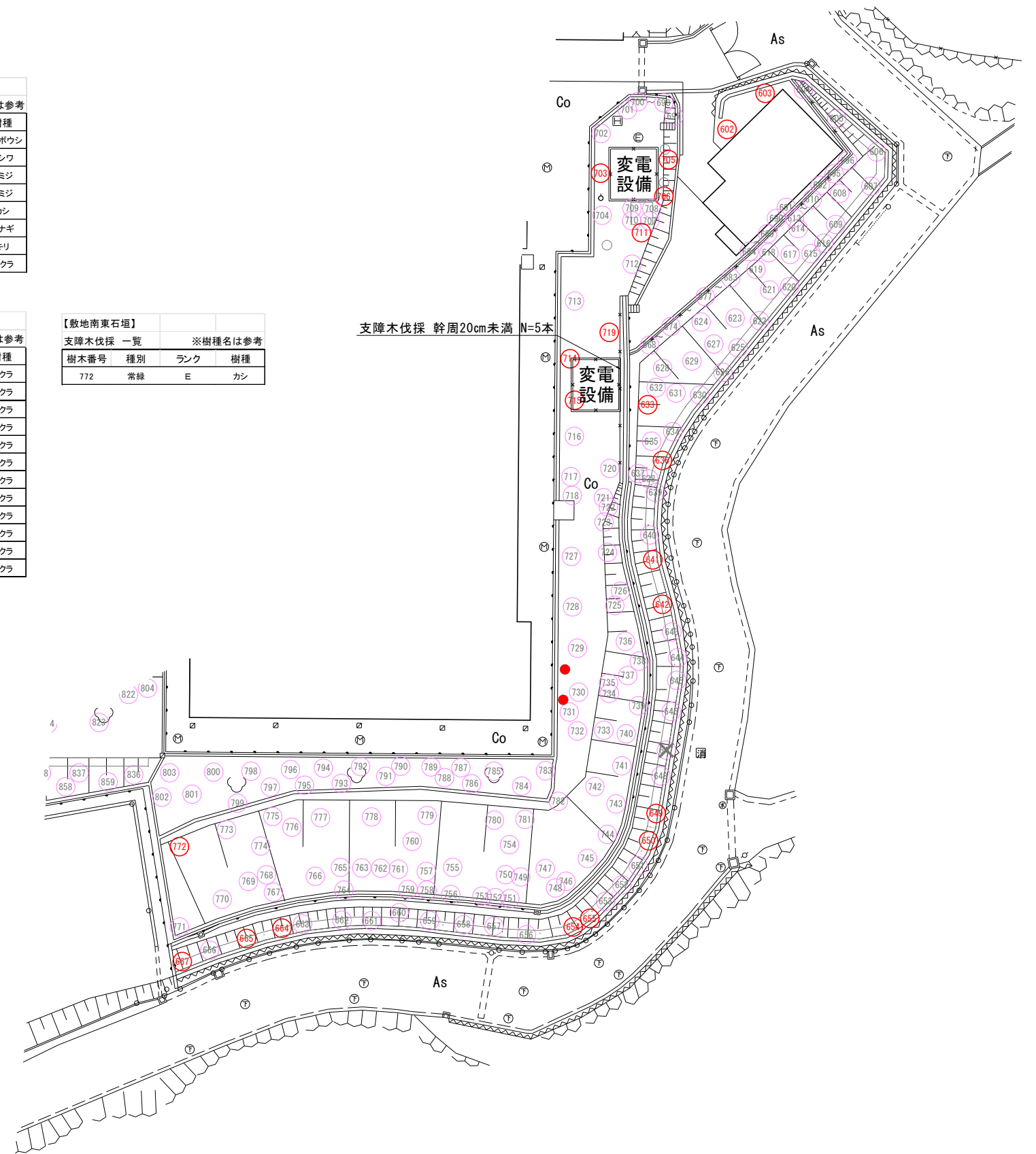
【敷地南東石垣】

基本剪定 一覧 ※樹種名は参考			
樹木番号	種別	ランク	樹種
602	落葉	F	サクラ
603	落葉	G	サクラ
636	落葉	G	サクラ
641	落葉	E	サクラ
642	落葉	F	サクラ
649	落葉	E	サクラ
650	落葉	E	サクラ
654	落葉	C	サクラ
655	落葉	B	サクラ
664	落葉	E	サクラ
665	落葉	E	サクラ
667	落葉	G	サクラ

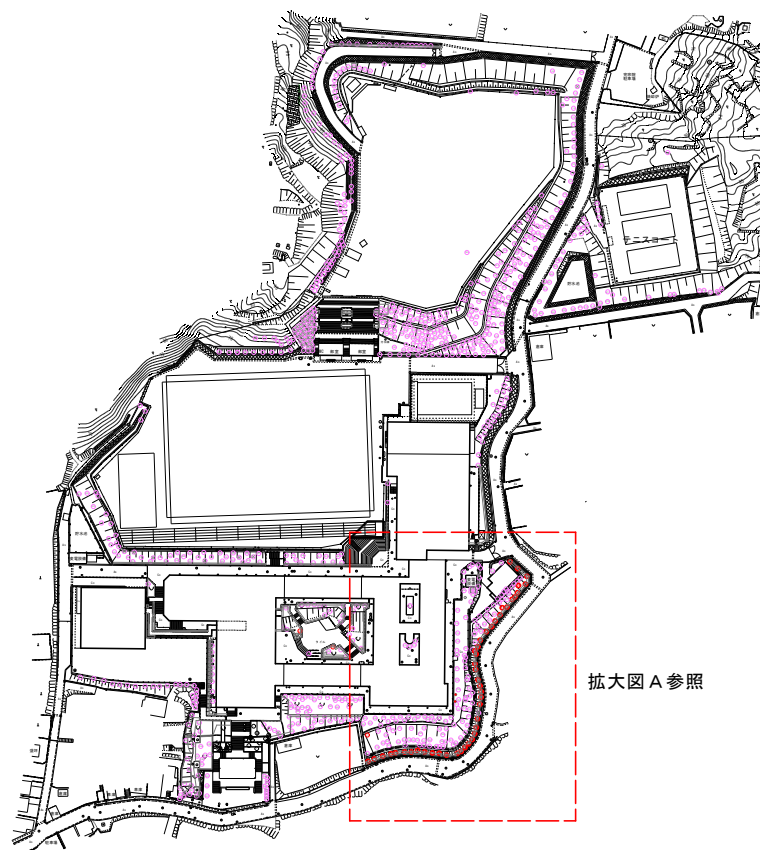
【敷地南東石垣】

支障木伐採 一覧 ※樹種名は参考			
樹木番号	種別	ランク	樹種
772	常緑	E	カン

支障木伐採 幹周20cm未満 N=5本

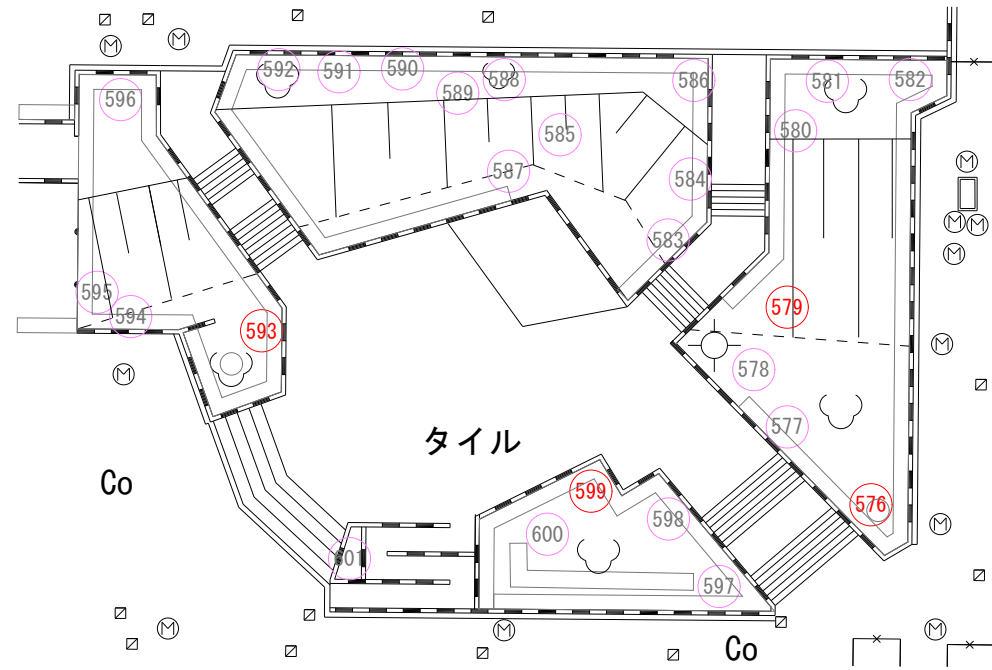


全体図



拡大図 A 参照

拡大図 B



【中庭】
基本剪定一覧 ※樹種名は参考

樹木番号	種別	ランク	樹種
576	常緑	F	クスノキ
579	落葉	E	ヤマボウシ
593	常緑	E	クスノキ
599	落葉	E	ヤマボウシ

拡大図 C



【エントランス】
基本剪定一覧 ※樹種名は参考

樹木番号	種別	ランク	樹種
491	常緑	D	コウヤマキ
493	常緑	C	コウヤマキ
501	落葉	G	サクラ
503	常緑	E	カシ
504	落葉	G	サクラ
526	常緑	G	クスノキ
530	常緑	F	クスノキ
531	常緑	E	クスノキ

全体図

