

北面軒瓦詳細図 1/30

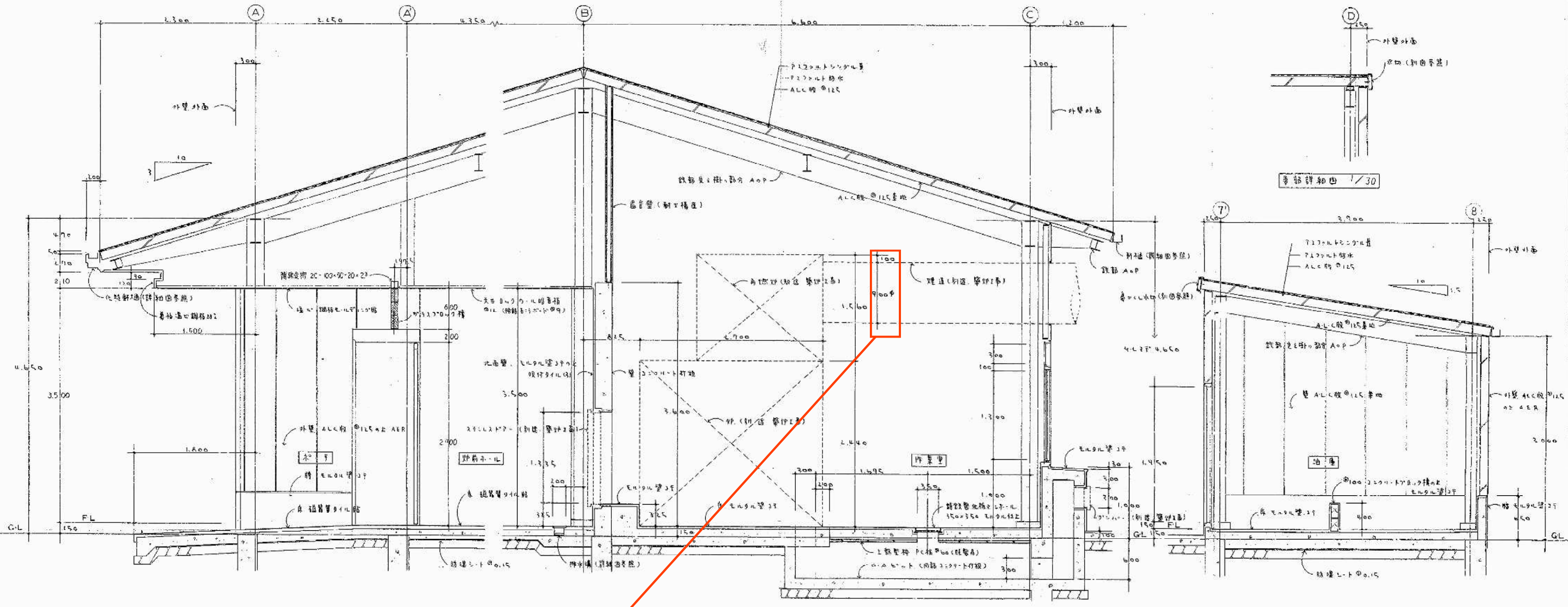
炉前ホ-ル 外壁詳細図 1/30

化粧軒樋詳細図 1/10

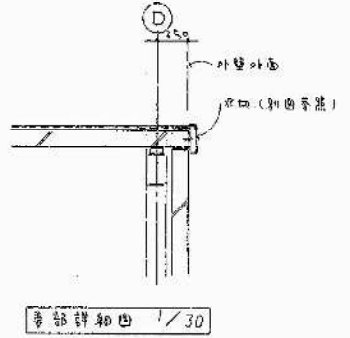
軒樋詳細図 1/10

排水溝詳細図 1/10

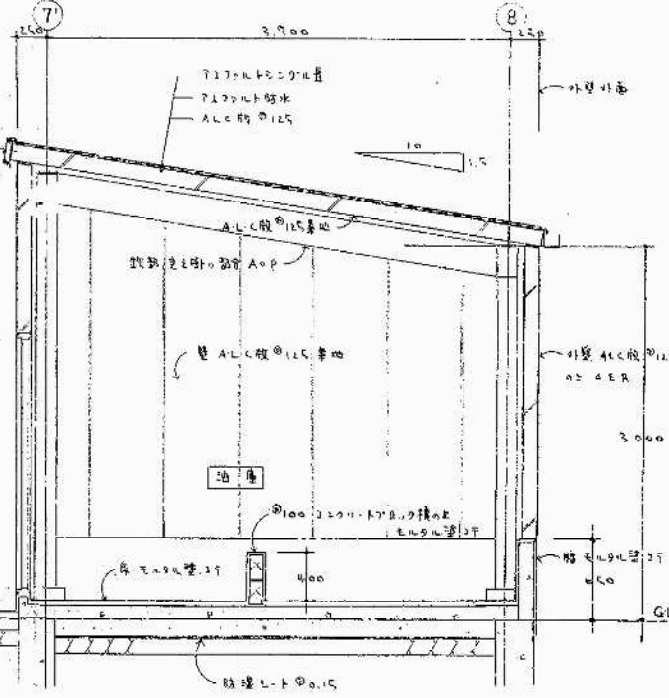
※サンプル採取に伴い、保温のラッキングを外す(切り欠く) 必要あり



火葬炉煙道の保温×1か所
 ※サンプル採取に伴い、保温のラッキングを外す(切り欠く) 必要があります。
 ※サンプル採取に伴い、脚立等が必要になります。

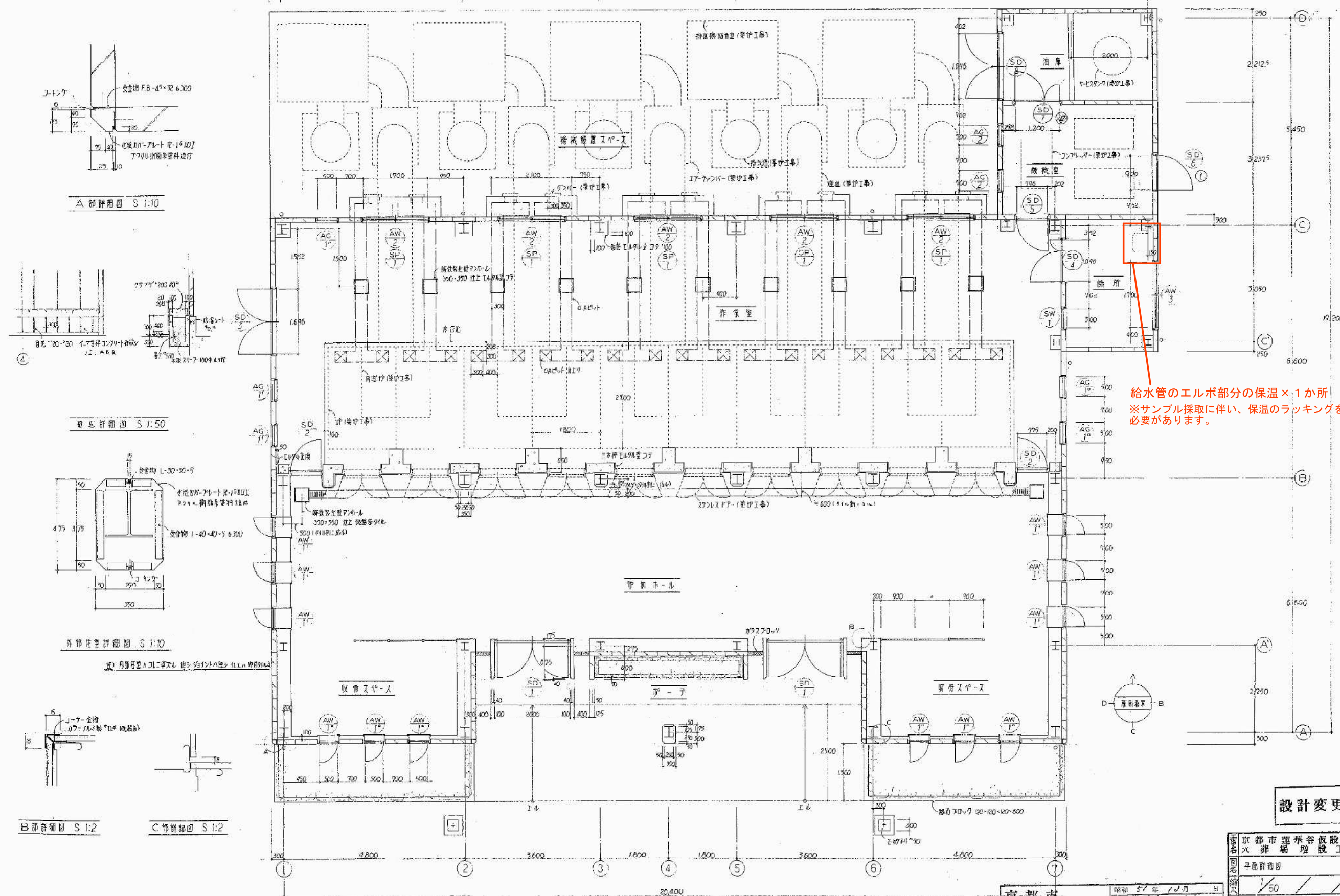


垂樋詳細図 1/30

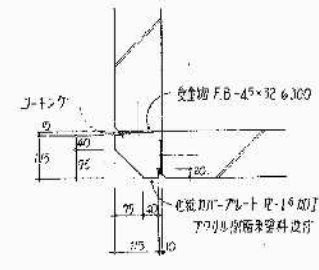


京都市 住宅局 管線課		昭和 57 年 10 月 日		7	
京都市 蓮華谷仮設 火葬場増設工事		設計図 部分詳細図		7	
東京博善株式会社 工務課		昭和 51 年 12 月 日		7	

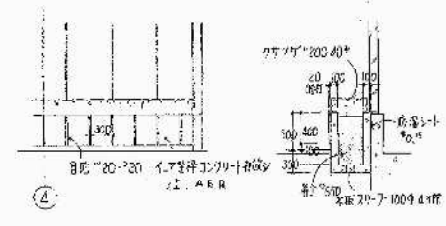
- 設計変更項目
- ① SD-6 向角で暖気がガラス戸を片開きから閉りに変更
 - ② SD-7 片開きガラス戸を暖気が閉りにガラス戸を片開きに変更



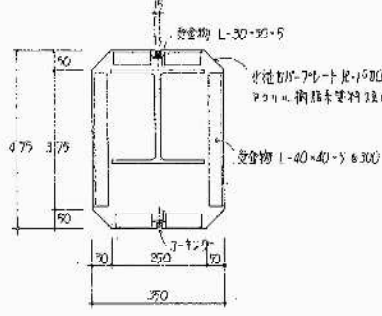
給水管のエルボ部分の保温×1か所
 ※サンプル採取に伴い、保温のラッキングを外す(切り欠く)必要があります。



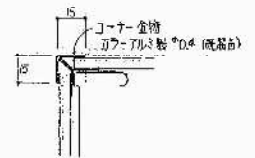
A 部詳細図 S 1:10



B 部詳細図 S 1:50



C 部詳細図 S 1:10



D 部詳細図 S 1:2

E 部詳細図 S 1:2

設計変更		昭和 5 年 12 月 日
承認	設計	監理

京都府 京都市 東山区 西陣 1-1-1 番地	京都府 京都市 東山区 西陣 1-1-1 番地
京都府 京都市 東山区 西陣 1-1-1 番地	京都府 京都市 東山区 西陣 1-1-1 番地
昭和 5 年 12 月 日	昭和 5 年 12 月 日
8	8

京都市 住宅局 営繕課