

地下1階平面図 1:200

|  |  |
|--|--|
|  |  |
|  |  |
|  |  |
|  |  |
|  |  |
|  |  |

京都市  
住宅局 営繕課

3年 3月 日  
課長 係長 係長 係長

京都市婦人総合センター(仮称)等新築工事  
 ただし、建築主体: その他工事

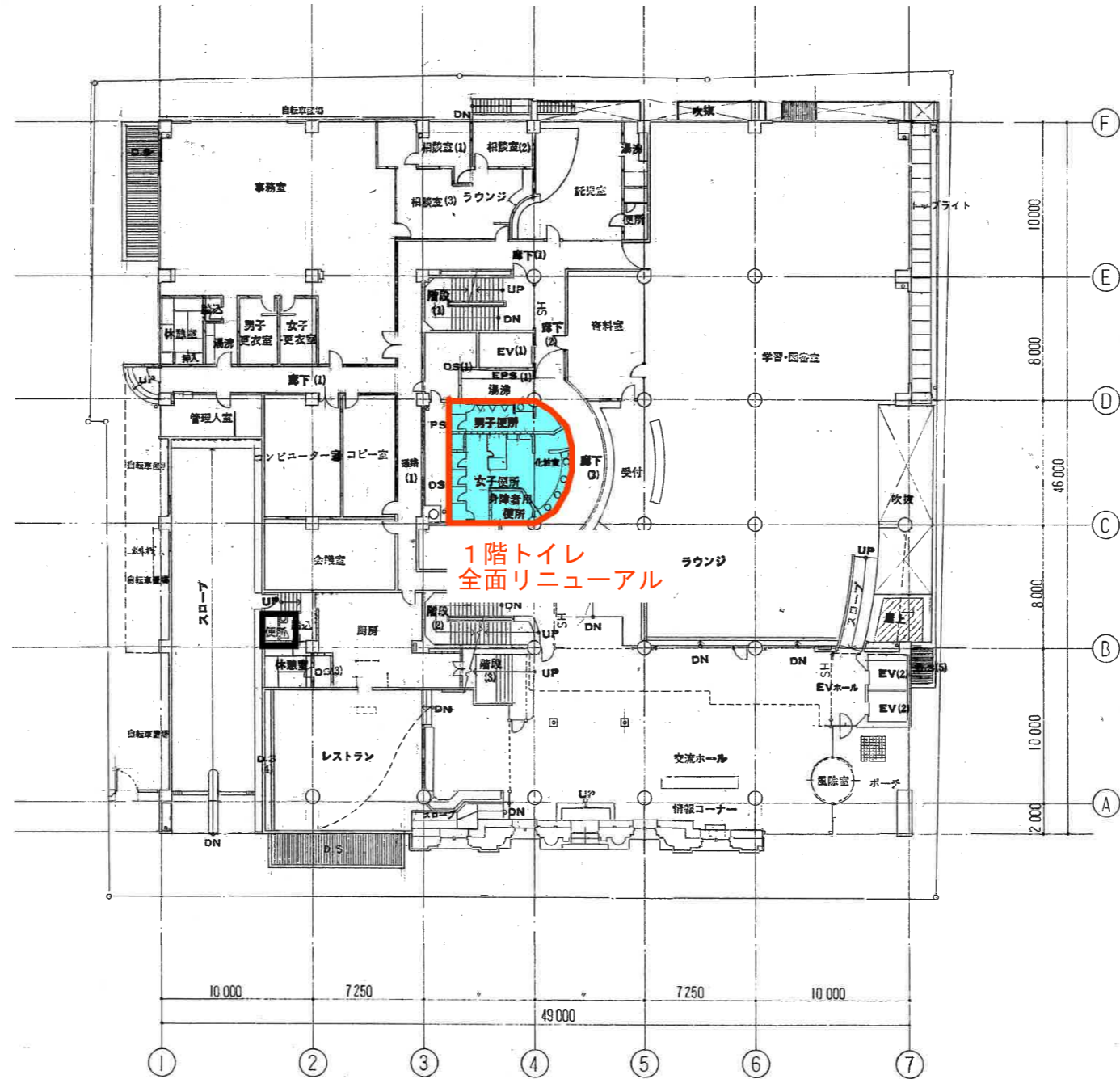
地下1階平面図 1:200

020

No. 20

DEPT 意

020



1階平面図 1:200

|  |  |
|--|--|
|  |  |
|  |  |
|  |  |
|  |  |
|  |  |
|  |  |

京都市 住宅局 営繕課  
 3年 3月 日  
 加長 係長 係員

京都市婦人総合センター(仮称)等新築工事  
 ただし、建築主体 その他工事

1階平面図 1:200

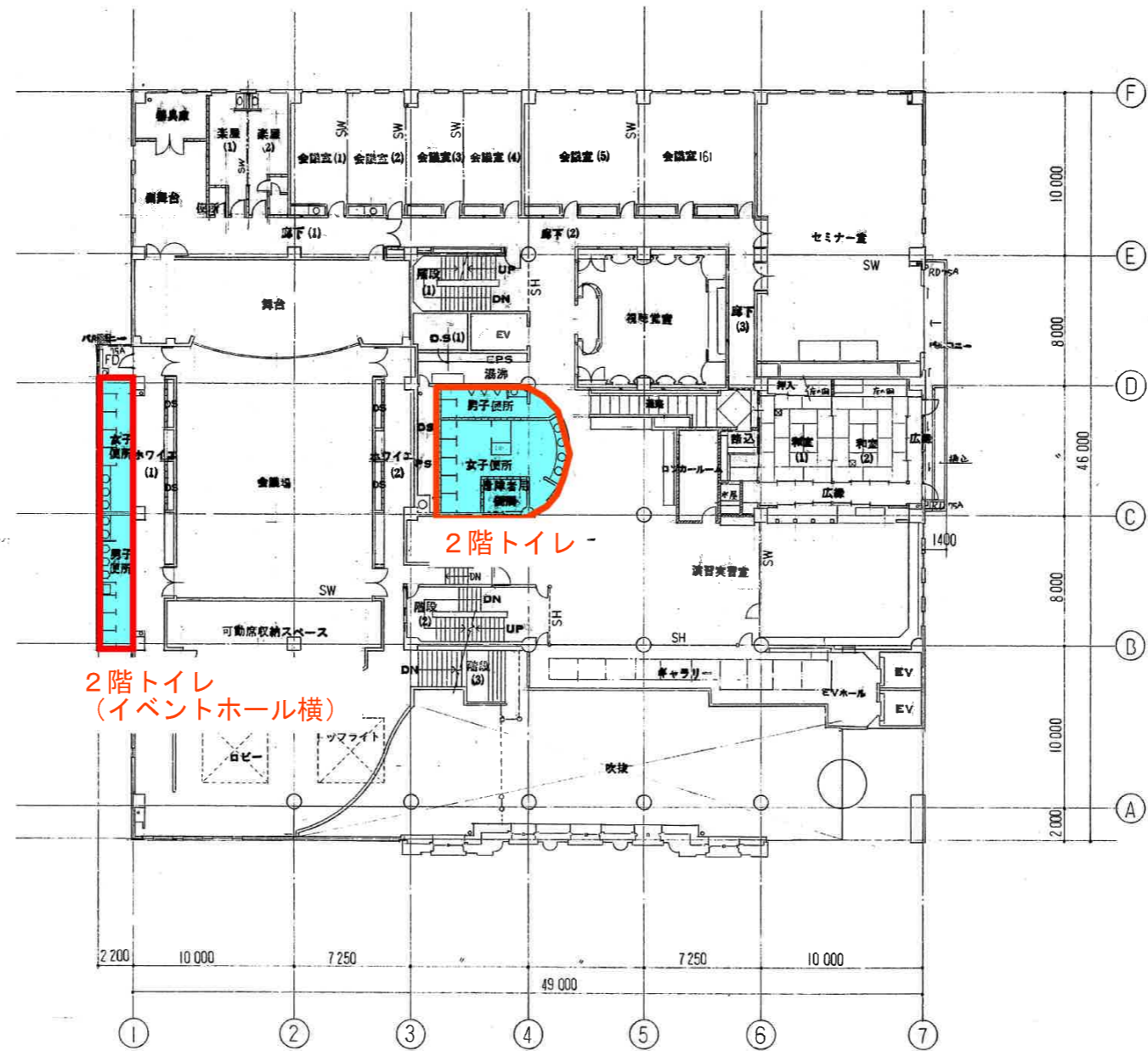
021

No. 21

DEPT 意

021





2階平面図 1:200

|  |  |
|--|--|
|  |  |
|  |  |
|  |  |
|  |  |
|  |  |

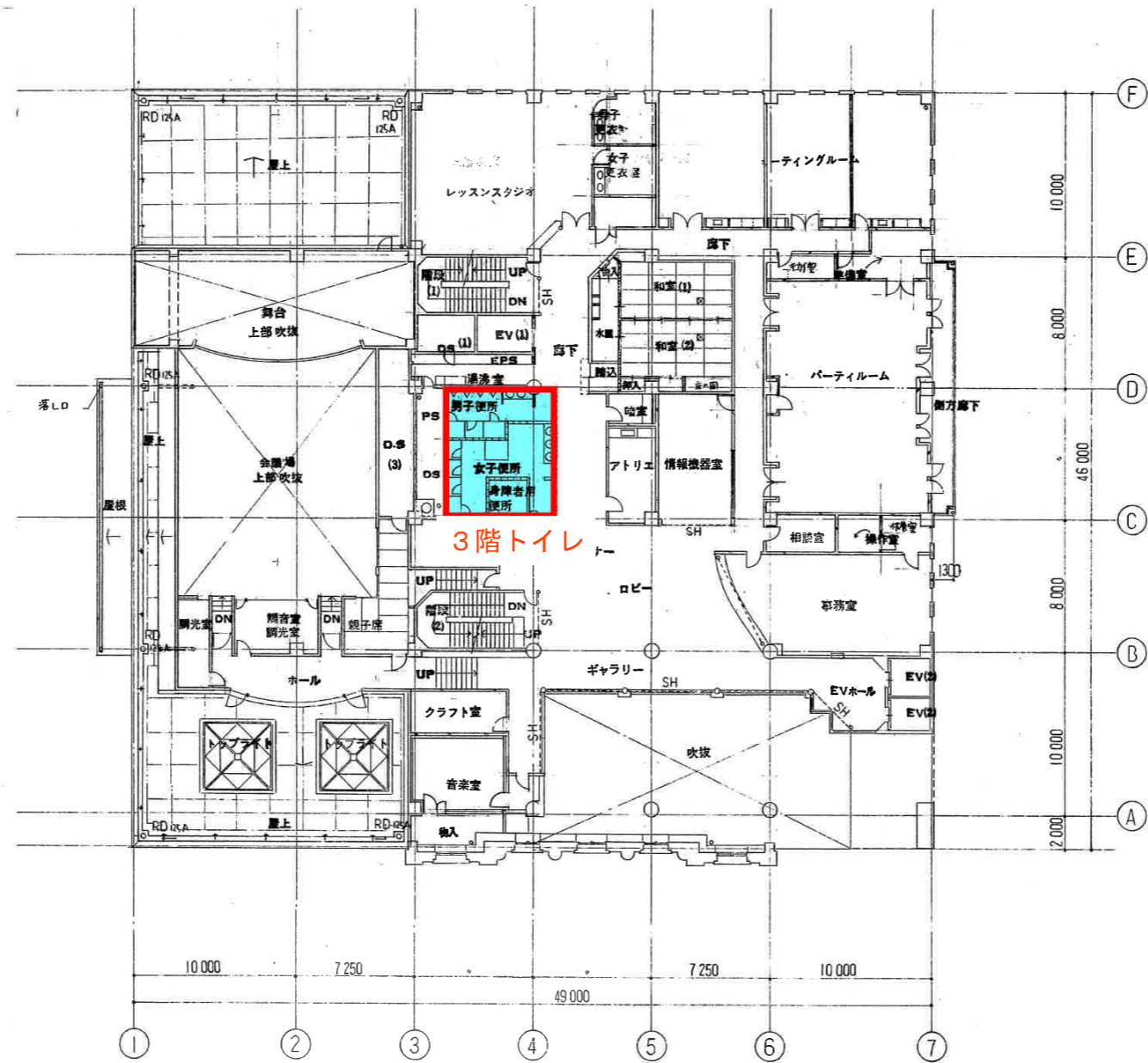
京都市 住宅局 営繕課

3年 3月 日

京都市婦人総合センター(仮称)等新築工事  
 なだし、建築主体 其他工事

2階平面図 1:200

022  
 No. 22  
 DEPT 意  
 022



3階平面図 1:200

註) 1. 階上計 + 記号は片端を示す。  
 2. 同 —— は伸縮目地。

|  |  |
|--|--|
|  |  |
|  |  |
|  |  |
|  |  |
|  |  |
|  |  |

京都市  
 住宅局 営繕課

3年 3月 日

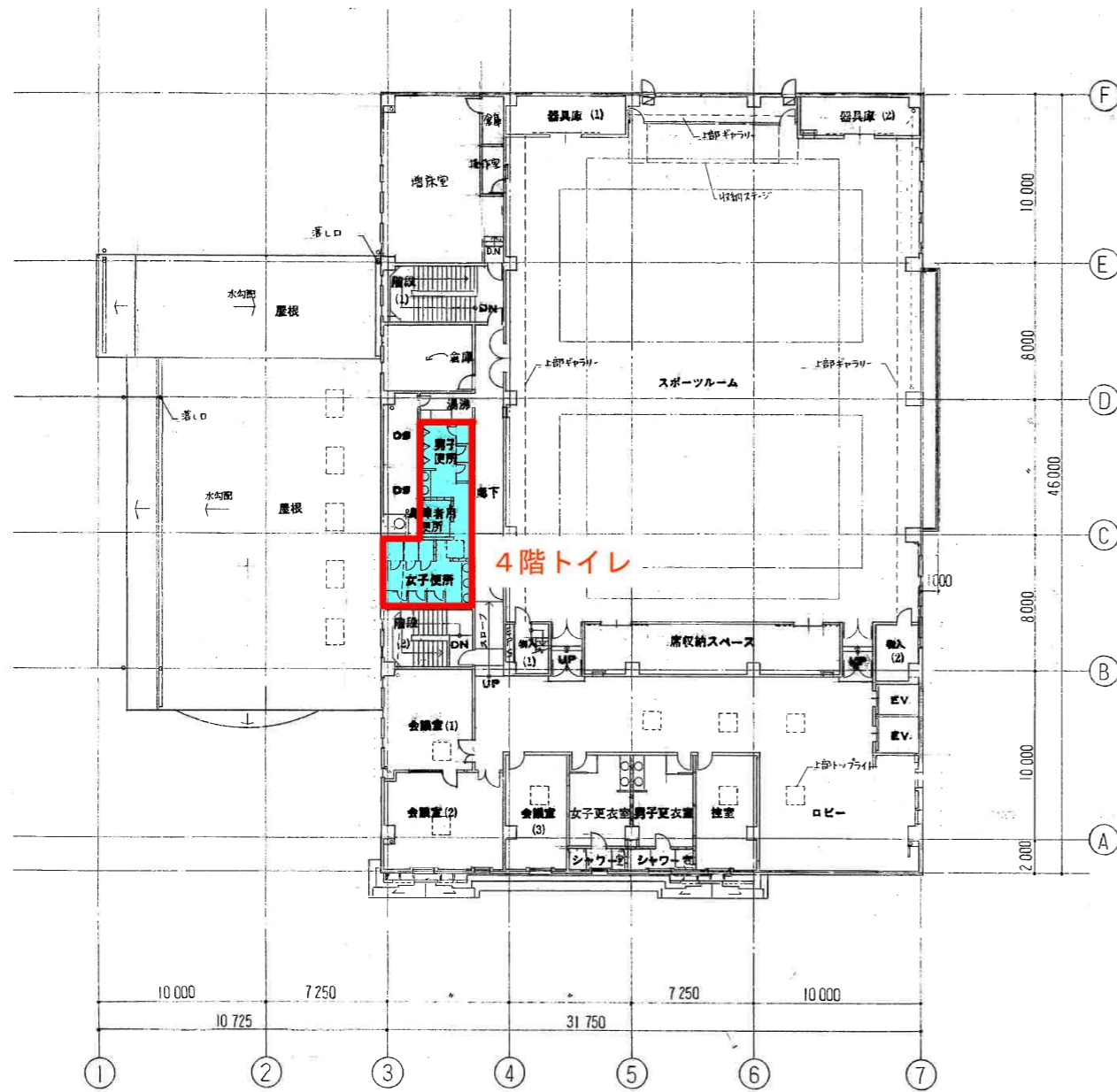
課長 係長 係員

京都市婦人総合センター(仮称)等新築工事  
 ただし、建築主体 その他工事

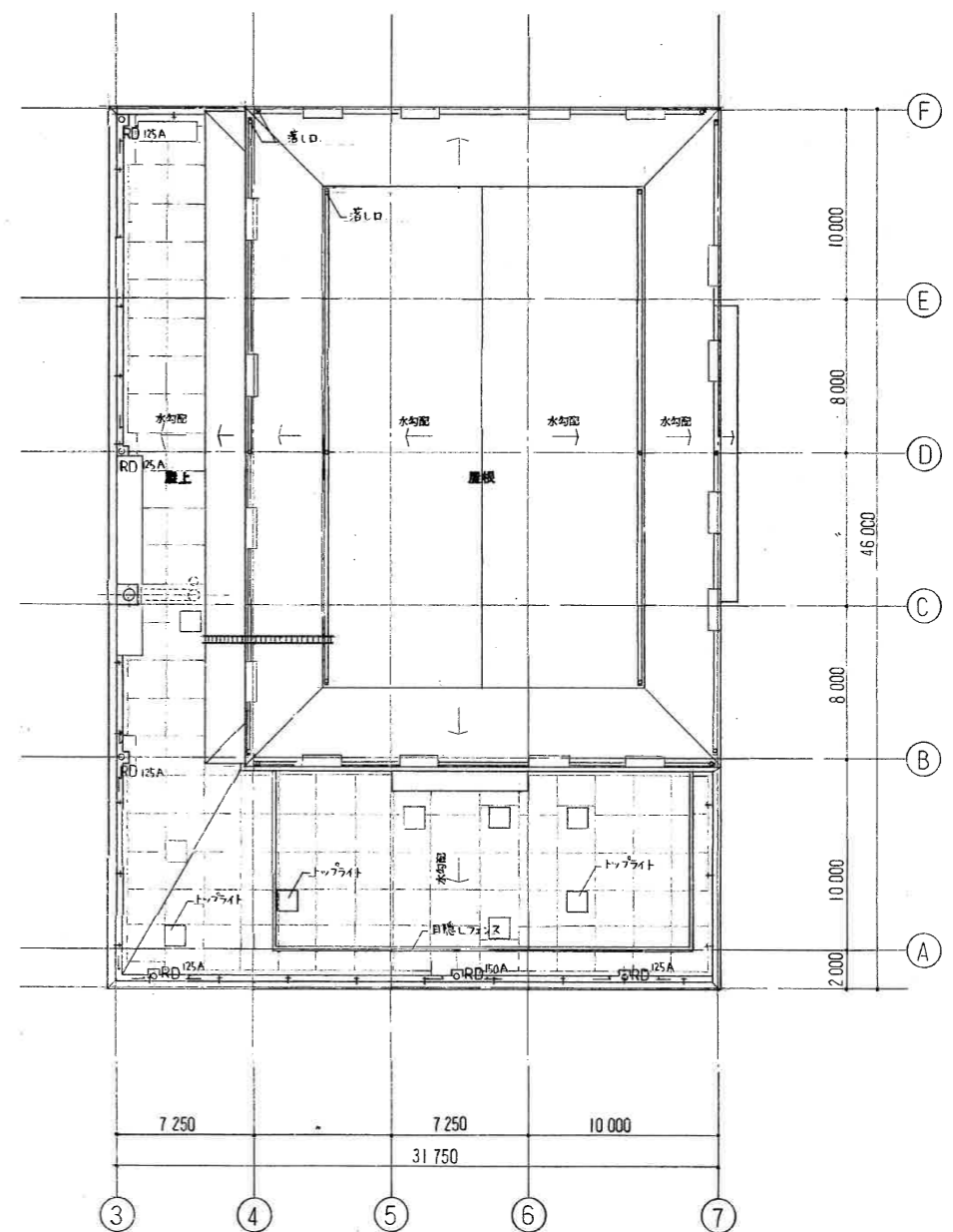
3階平面図 1:200

023  
 No. 23  
 DEPT. 意  
 023





4階平面図 1:200



屋根伏図 1:200

注1. +記号は吊環を示す。  
 注2. ---は伸縮継ぎを示す。但し、設備基礎等と接続しないこと。

|  |  |
|--|--|
|  |  |
|  |  |
|  |  |
|  |  |
|  |  |
|  |  |

京都市 住宅局 営繕課  
 3年 3月 日

京都市婦人総合センター(仮称)等新築工事  
 ただし、建築主体 其他工事

4階平面図 屋根伏図 1:200

024  
 No. 24  
 意  
 024