

# 見積依頼

京都市桃陽病院

担当：事務室（黒川）

電話：（075）-641-8275

FAX：（075）-641-8307

## 1 作業概要（別紙参照）

- (1) 除草作業（平面地約 1,700 m<sup>2</sup>、法面約 300 m<sup>2</sup>）  
→宅地及び墓地との境界部を除く範囲
- (2) 高木・低木剪定（ツツジ、サツキ他 約 240 m<sup>3</sup>）

## 2 作業場所

京都市桃陽病院（所在地：京都市伏見区深草大亀谷岩山町 48-1）

## 3 見積提出期限

令和 7 年 1 2 月 1 2 日（金）まで

## 4 納期

令和 8 年 1 月 1 6 日（金）まで

### 【留意事項】

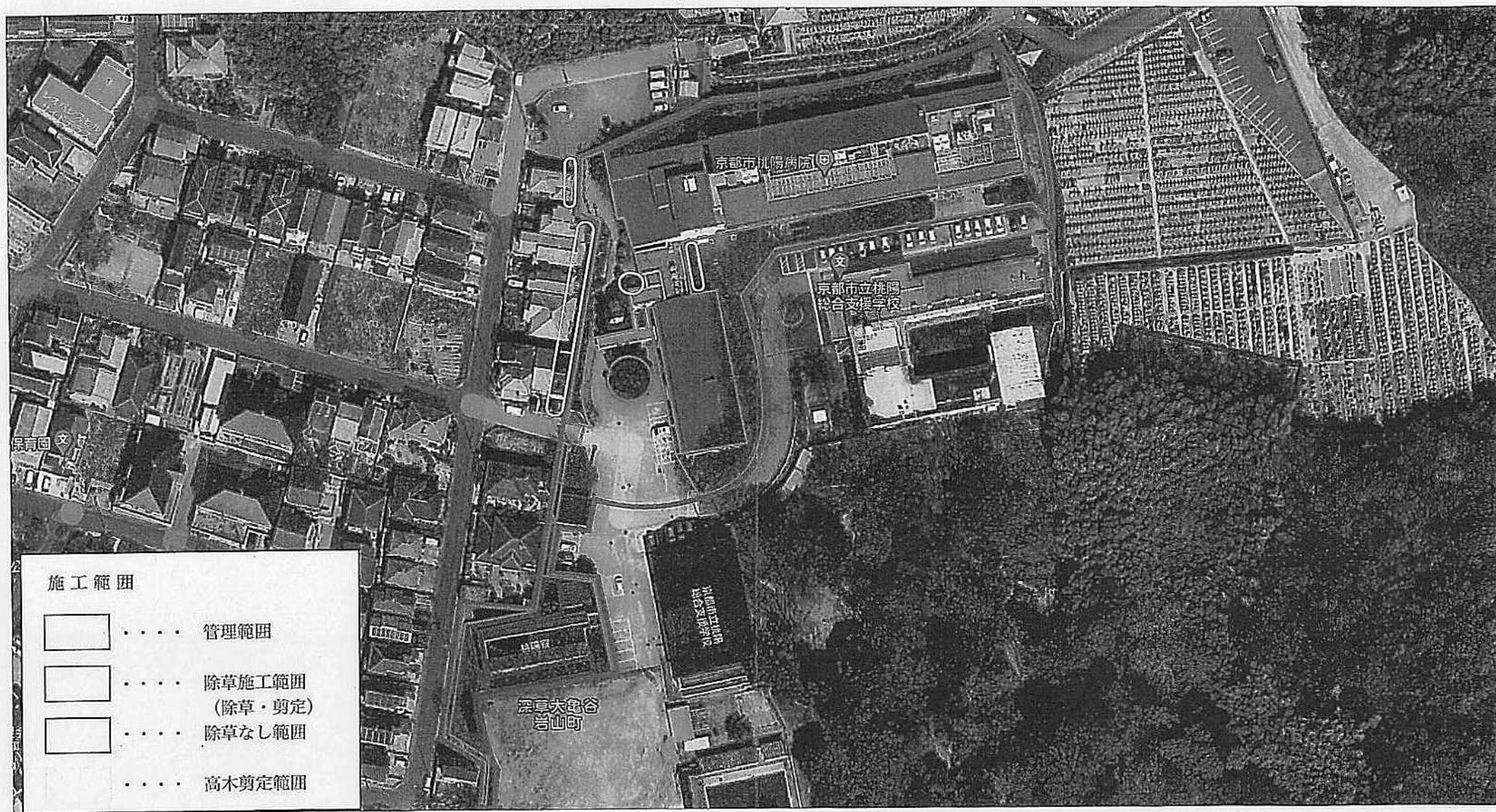
- 作業時間は近隣住民の迷惑とならないよう、午前 9 時から午後 5 時の間とする。
- 騒音・振動・粉塵の発生を最小限に抑えるため適切な対策を行うこと。
- 作業開始前に近隣住民へ作業内容と期間の説明を実施し、連絡先を明示すること。
- 剪定枝・草等は適切に処分し、現場内に残さないこと。
- 作業後は必ず現場の清掃と点検を行い、作業報告書を提出すること。
- 本見積合わせには、京都市競争入札参加資格者の方のみが参加いただけます。
- 見積書の提出前に必ず現地の下見をお願いいたします。なお、現地調査、見積作成、施工内容の調整、修繕提案等について、無料で相談できる業者様に限らせていただきます。
- 見積書のあて先は「京都市長」と明記して下さい。また、登録されている印鑑（会社印・代表者印）での押印をお願いいたします。
- 見積書には必ず税抜、税込を明記していただき、FAX または郵送で送付してください（ただし 10 万を超える場合は、原本を提出してください）。

### 郵送先住所





〒612-0833 京都市伏見区深草大亀谷岩山町 48 番地の 1

京都市桃陽病院（担当：黒川）までお願いします。

- 見積額を比較の上、契約決定業者様にのみご連絡させていただきます。



施工範囲

-  . . . . . 管理範囲
-  . . . . . 除草施工範囲  
(除草・剪定)
-  . . . . . 除草なし範囲
-  . . . . . 高木剪定範囲