

# 仕 様 書

建設局南部土木みどり事務所

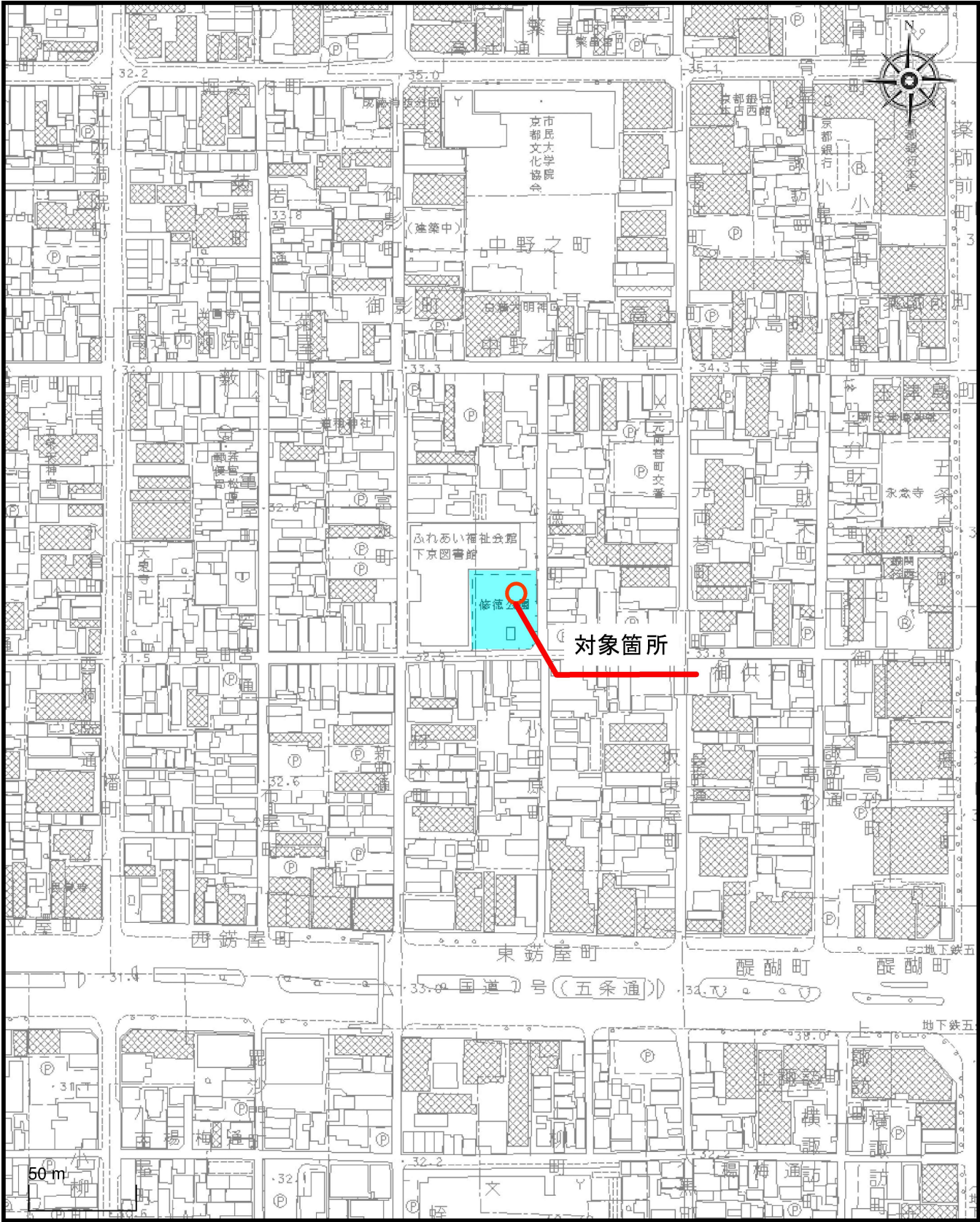
(担当 森山、前田 電話 075-691-3158)

件 名	修徳公園の園路修繕
履 行 期 間	契約の日の翌日 から 令和8年2月27日まで
履 行 場 所	修徳公園:京都市下京区徳万町地内
契 約 条 件	<p>1 目的</p> <p>修徳公園に設置されている手押しポンプが破損しており、不要な施設となっている状況であるため、公園利用者の安全対策として園路修繕するものである。</p> <p>2 業務範囲</p> <p>「平面図」、「現況写真」及び「参考図」の赤枠部分</p> <p>3 業務内容</p> <p>(1) 手押しポンプ（土台、石樋、SGP 管含む1式）及び柵を撤去し、コンクリート舗装（はけ引き仕上げ）で平坦に復旧すること。コンクリート舗装等の復旧工事や給水設備の処理に関する詳細は「参考図」を確認すること。</p> <p>(2) 撤去作業前に、深井戸水中ポンプの運転を停止してから、柵、池及び配管内に溜まった、水を排除して、作業を行うこと。</p> <p>(3) 作業着手前に監督職員と作業工程、作業の周知等について協議した後、作業に着手すること。</p> <p>(4) 作業完了後、完了届、写真帳を提出すること。</p> <p>写真帳は、着手前・完成写真、並びに作業工程ごとの作業状況の写真を撮影し、提出すること。</p> <p>(5) 作業に際しては、公園の利用者の安全には十分配慮すること。</p> <p>4 特記事項</p> <p>(1) 修繕に要する材料費、労務費、車両運搬費、仮設資材、機械工具類の賃料・損料、消耗品費及び諸経費等の全ての費用は、本業務に含む。</p> <p>(2) 業務に伴い発生した廃棄物は、適正に処理するものとし、運搬費及び処分費は、本業務に含む。</p> <p>(3) 本公園は、児童の利用が非常に多い公園のため、養生期間中も含め、施工箇所周辺の立入禁止措置を確実に行うこと。</p> <p>(4) 本仕様書に掲げる作業以外に作業が生じた場合は別途協議する。</p> <p>5 支払条件</p> <p>業務完了後、履行場所において適切に業務が履行されていることを確認のうえ、本業務に係る経費を支払う。</p> <p style="text-align: right;">以上</p>

注 本仕様について不明な点がある場合は、担当者の指示に従ってください。

# 箇所図

修徳公園

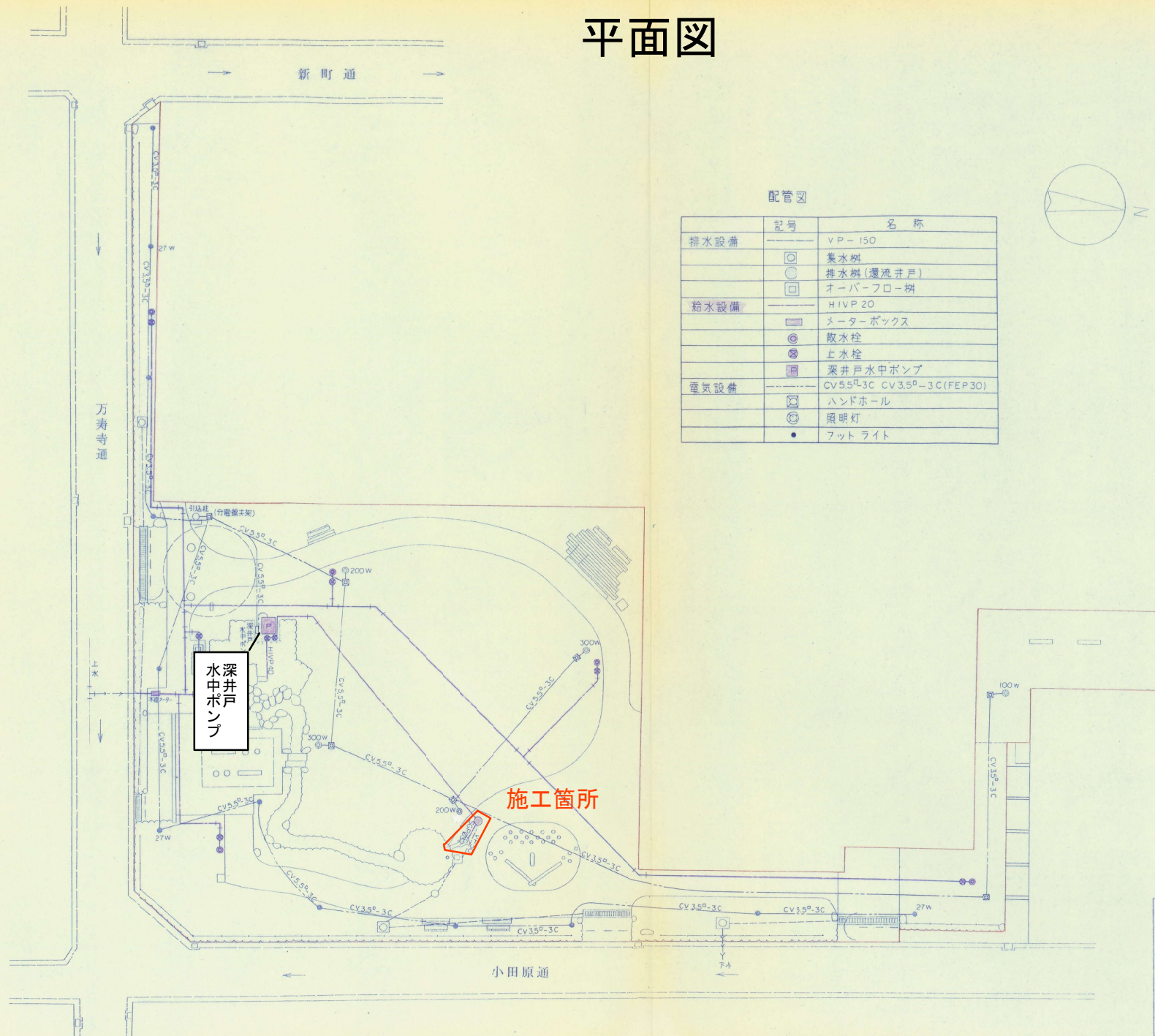


1 / 2500

注釈1



# 平面図



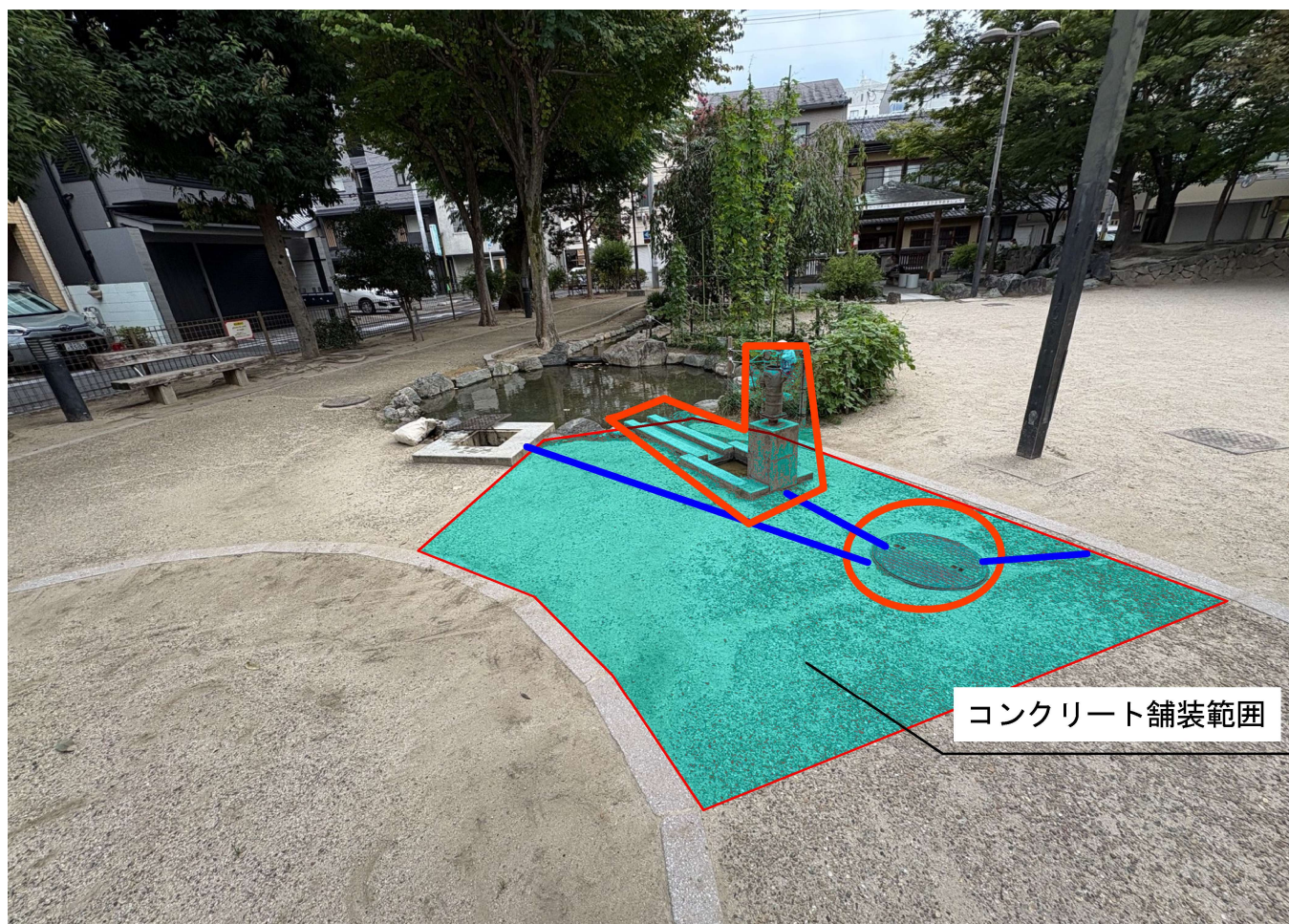
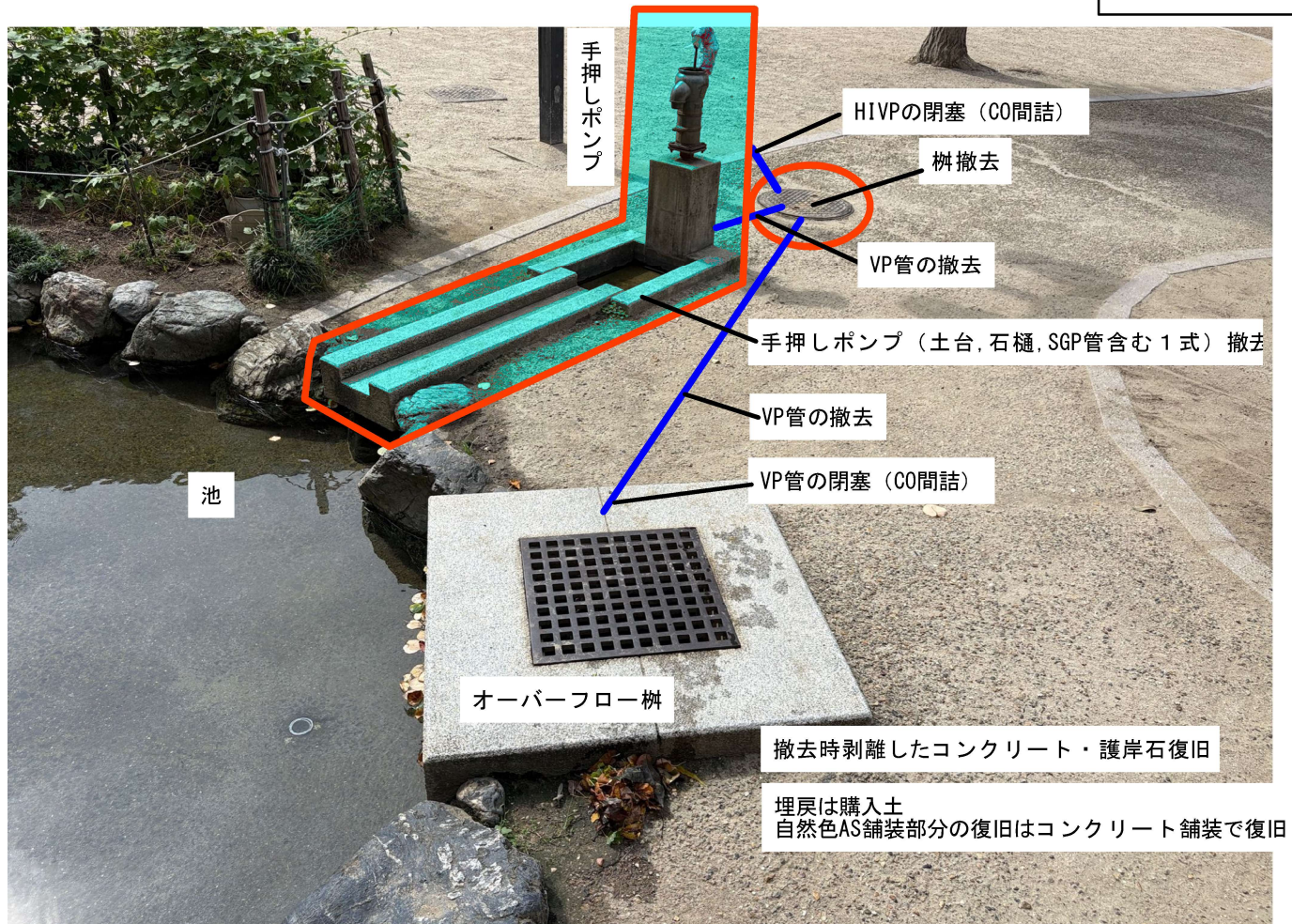
配管図

記号	名 称
排水設備	VP-150
○	集水樹
●	排水樹(還流井戸)
□	オーバーフロー樹
給水設備	HIVP 20
■	メーターボックス
◎	散水栓
⊗	止水栓
⊞	深井戸水中ポンプ
電気設備	CV5.5 <sup>φ</sup> -3C CV3.5 <sup>φ</sup> -3C(FEP30)
□	ハンドホール
⊙	照明灯
●	フットライト

公園名	修徳公園		
所在地	京都市下京区徳万町201-2富永町110-2		
図 名	給水設備図	縮 尺	1/200
作成年月日	平成 年 月	23	枚ノ内8号
京都市建設局水と環境部緑地管理課			



# 現況写真

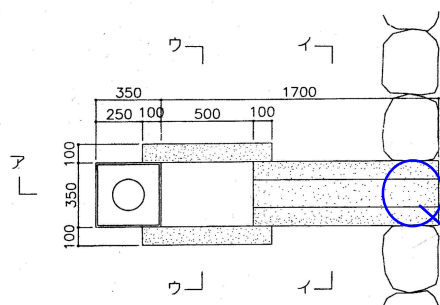




## 手押しポンプ

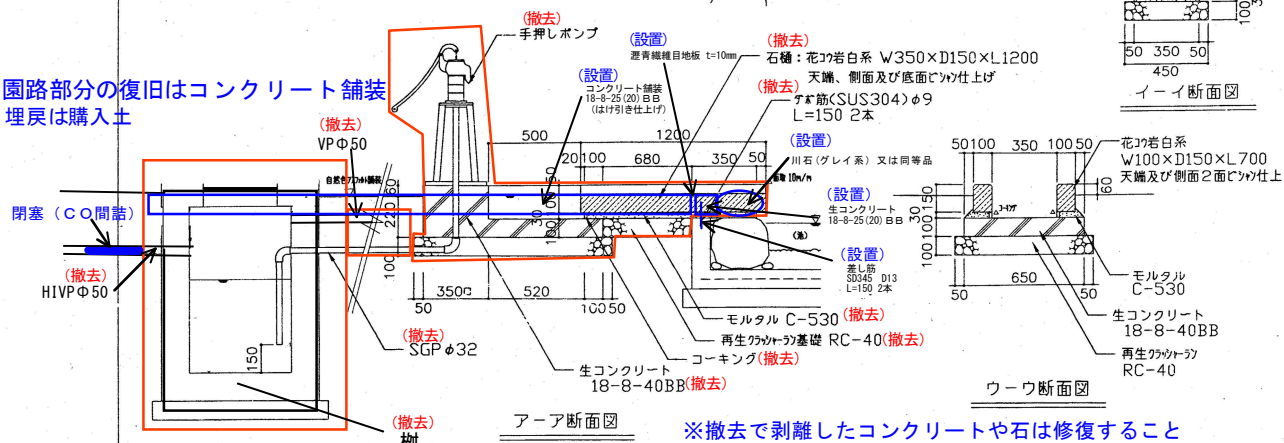
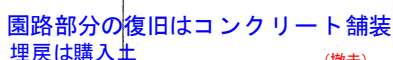
$$S=1/20$$

図面番号 枚の内 号



手押しポンプ		材料表		10基 当り	
細 目	品 種	形状寸法	単位	数 量	備 考
基 礎	再生ウカワト	RC-40 厚100	m <sup>2</sup>	10.5	
型 枠	模 精 科		m <sup>2</sup>	5.8	
基 礎	生ウカワト	18-8-40BB	m <sup>3</sup>	0.79	
モルタル	C-530kg/m <sup>3</sup>		m <sup>3</sup>	0.180	
石 橋	花ざね白系	250×120×45	■	10	
縁石	花ざね白系	100×150×70	■	20	
コーキング		30×10	m	13.5	
コーキング		10×10	m	8.2	
手押しポンプ本体	機種CSF-320		基	10	

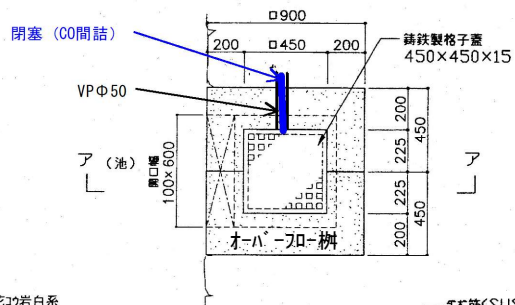
、復旧は川石（グレイ系）（同等品）



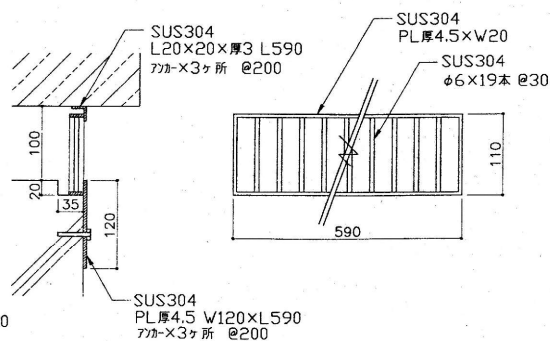
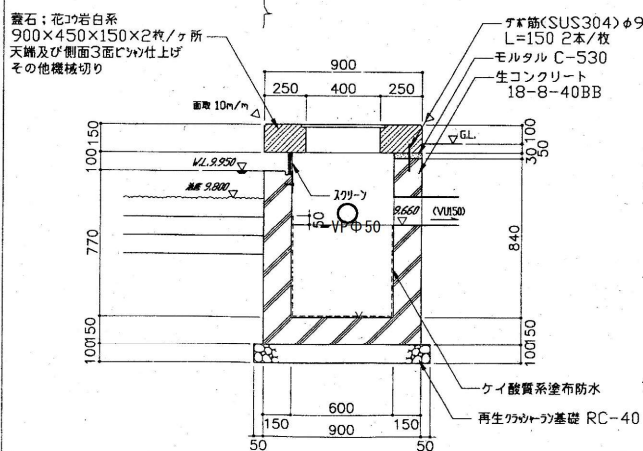
オ-ハ`-フロ-桝

$$S=1/20$$

図面番号 枚の内 号



オーボ-70-樹		材料表		10ヶ所 当り	
細 目	品 種	形状寸法	単位	数 量	塗 装
基 礎	再生ウツサウ	RC-40 厚100	m <sup>2</sup>	10.0	
型 枠	損 料		m <sup>2</sup>	57.9	
軀 体	生ウツサウ	18-8-40BB	m <sup>3</sup>	4.87	
塗布防水	有機質系塗布防水		m <sup>2</sup>	16.3	
モルタル	C-530kg/m <sup>3</sup>		m <sup>3</sup>	0.108	
蓋 石	花乃若 白系	900×450×H50 ×2枚/層	組	10	
格子蓋	鉄筋製格子蓋	450×450×H15	枚	10	
スクリーン	SUS304	受持共	組	10	



スクリーン部詳細図 S=1/5



