

# 仕 様 書

建設局土木管理部河川整備課  
(担当 大野、藤井 電話 222-3591)

1. 件 名 : 洛南排水機場 照明設備修繕

2. 修繕場所 : 京都市伏見区横大路千両松町 41 番地

3. 履行期間 : 契約日の翌日から令和 8 年 3 月 31 日まで

修繕日は事前に本市職員と調整とするが、令和 7 年 3 月 16 日から 3 月 27 日の間の日程で、平日朝 9 時 00 から開始のうえ、その日中に終了させること。

なお、施設が河川増水時に機能する排水機場であるため、大雨警報等が発令された場合、修繕日時が順延があるので対応すること。

## 4. 修繕内容

### (1) 高天井用照明器具取替

老朽化した高天井用照明器具 (HF400W) 7 台を、パナソニック NYM20201 LR9 に取り換えを行う。

取付架台は既設流用としてもよいが、新設器具の形状に合わせた加工は本修繕に含む。

なお、器具の取付高さはアンカーボルト打ち直しにより、既設梁高と照明の下部が同高さとなるように取り付けること。

安定器取外に加え、電線及びケーブル類の長さが足りない場合は延長すること。

作業は施設に設置されている天井クレーンの作業床を利用し安全対策は徹底のうえ、行うこと。

### (2) 既設高天井用照明器具高さ調整

既設高天井用 LED 照明器具の具の取付高さを、アンカーボルト打ち直しにより、既設梁高と照明の下部が同高さとなるように取り付けること。

安定器取外に加え、電線及びケーブル類の長さが足りない場合は延長すること。

作業は施設に設置されている天井クレーンの作業床を利用し安全対策は徹底のうえ、行うこと。

### (3) 誘導灯取替

老朽化した蛍光灯 10W 誘導灯照明器具 2 台をパナソニック FA10312CLE1+FK10300 に取り換えを行う。(リニューアルプレート共)

なお、内 1 台は高さ調整のため、鋼板製塗装済プルボックス (150×150×150) にて高さ調整を行うこと。

### (4) 非常照明器具取替

老朽化した白熱灯 10W 非常照明器具 2 台を、パナソニック NNFB90605K+FK80010 に取り換えを行う。

### (5) 既設盤用ハンドルの納品

タキゲン A-1140-2-1-0200 ステンレス 防水ハンドル 1 台を納品すること。

## 5. その他

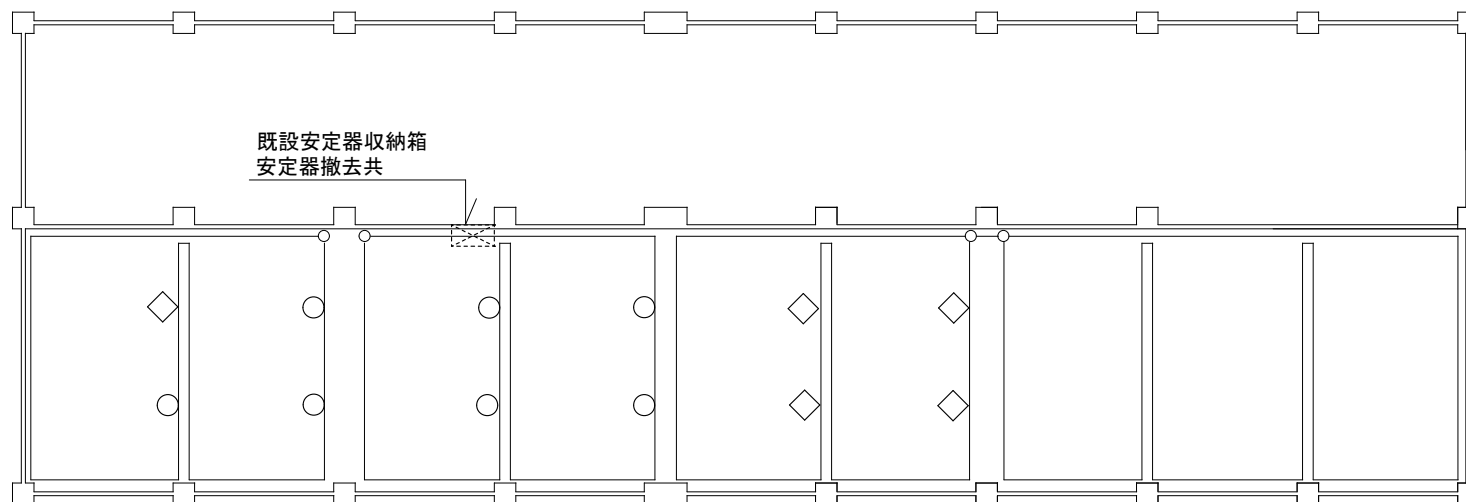
- (1) 事前確認や準備もあるため、受注後は必ず、本市立ち合いのもと、受注者で現地調査をしたのち、資材の手配と施工の準備に取り掛ること。  
提出する見積書には、現地調査に係る費用や足場、雑材料（取付架台の改修）に係る費用も見込むこと。
- (2) 廃材処理は適切に行うこと。
- (3) 現地調査時に、電気工事士などの資格証を本市職員に提示すること。
- (4) 完了後に修繕報告書（作業前後や動作確認写真の貼付等により具体的な作業結果がわかるもの及び絶縁抵抗試験成績書）を作成し、提出すること。

### 注意事項：

- ※見積書は、市内中小企業（本市の区域内に本店又は主たる事務所がある中小企業）で、本市の競争入札参加有資格者名簿の種目別名簿に電気工事で登録（格付等級は問わない）されている企業を対象に徴収します。
- ※見積金額は、消費税及び地方消費税相当額を除いた金額を記入し、その旨を記載してください。
- ※見積書は原本郵送、FAXまたはメールのいずれかにて送付してください。FAXでの送付時は宛先（大野）が分かるよう送付をお願いします。※見積書の宛名は「京都市長」とし、見積年月日、担当者氏名（フルネーム）及び連絡先を明記してください。
- ※契約する業者様のみ連絡いたしますので、御了承下さい。
- ※品名品番指定のものについては、同等品の納入は認めません。
- ※新設する照明器具すべて新品とします。

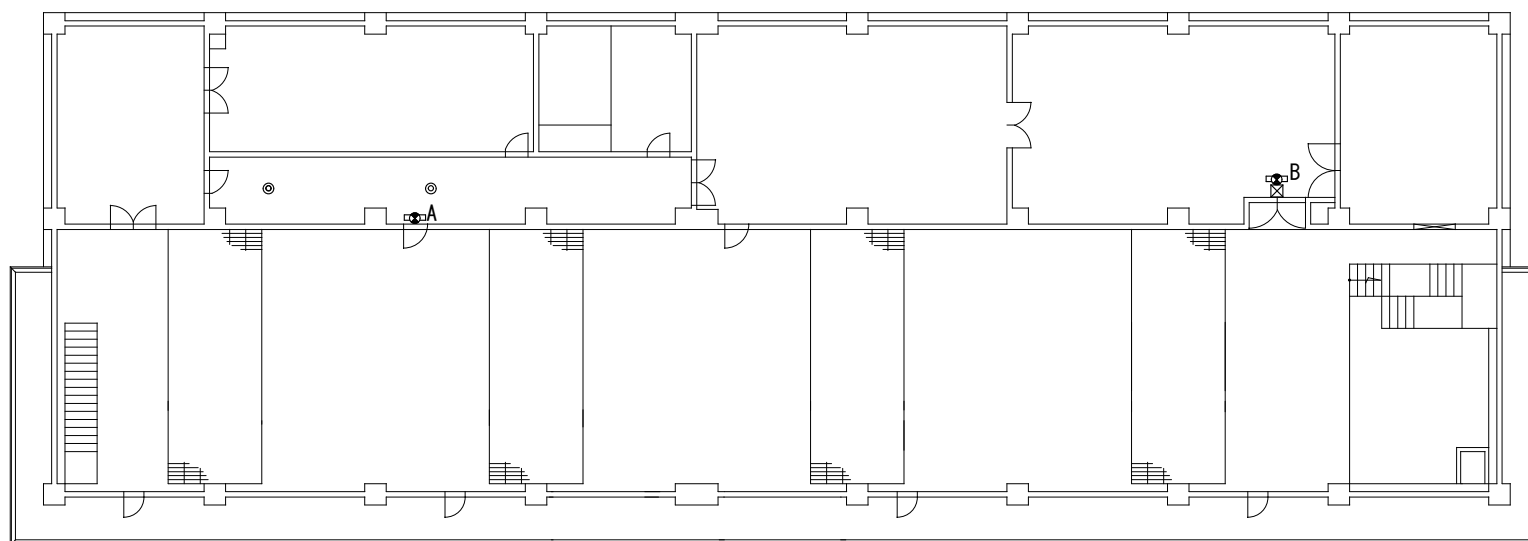
### 問合せ及び見積送付先

〒604-8571 京都市中京区寺町通御池上る上本能寺前町 488 番地  
京都市建設局土木管理部河川整備課（京都市役所分庁舎 3F）  
担当：大野、藤井  
電話：075-222-3591  
FAX：075-213-1213  
E-mail：onoci220@city.kyoto.lg.jp（大野宛）



天井平面図

- ◇ 既設照明器具取付金物アンカボルト打ち直しし、高さを調整する。  
※照明器具下部を既設梁高以内に合わせること。
- NYM20201 LR9 (パナソニック)  
※照明器具下部を既設梁高以内に合わせること。



2階平面図

- A: FA10312C LE1+FK10300+FK11747C (パナソニック)
- B: FA10312C LE1+FK10300 (パナソニック)+PB150×150×150 (鋼板製塗装)
- ◎ NNFB90605K+FK80010 (パナソニック)

写真1 (高天井用照明器具)

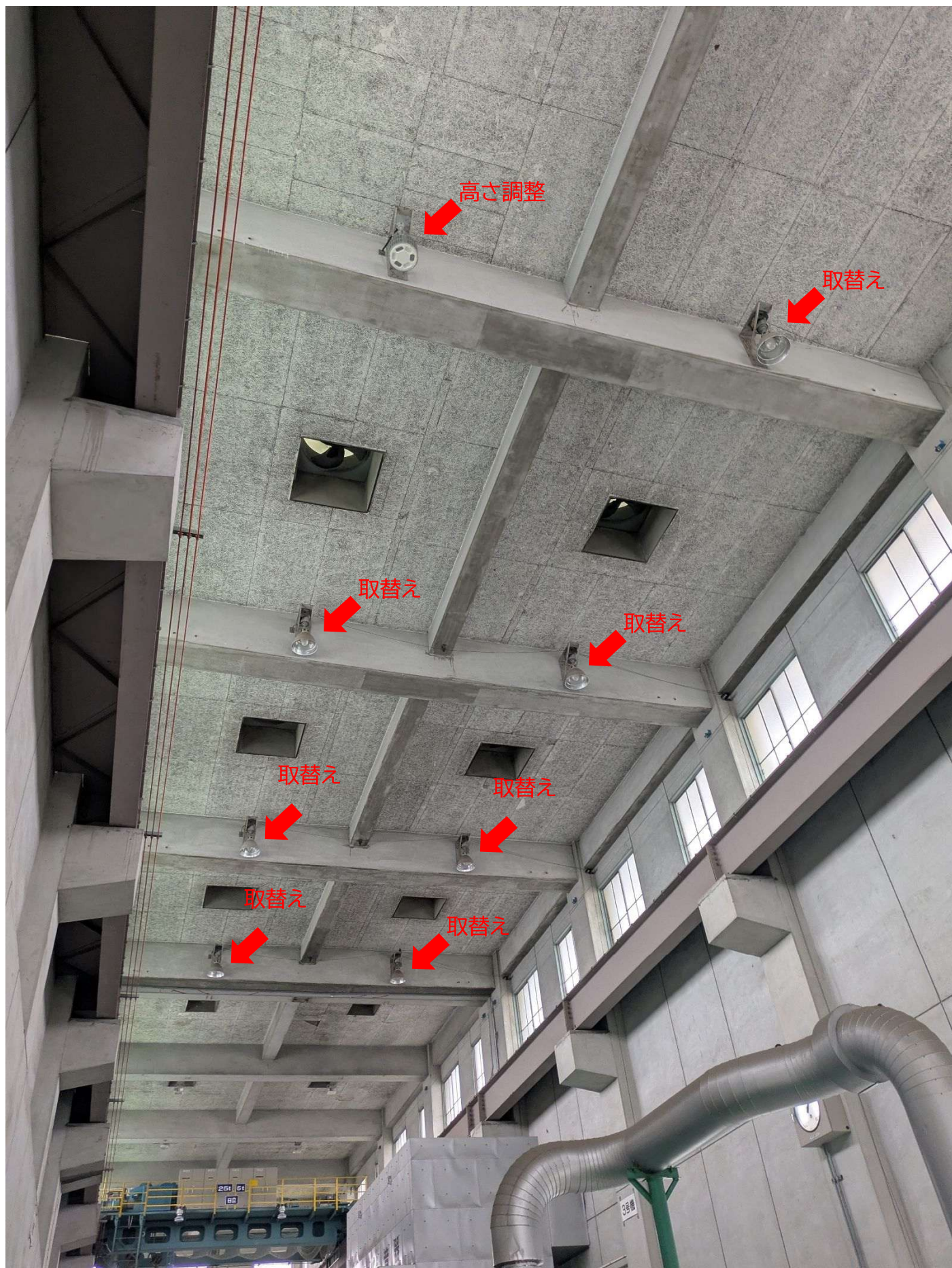




写真2 (高天井用照明器具)



写真3 (天井クレーン)

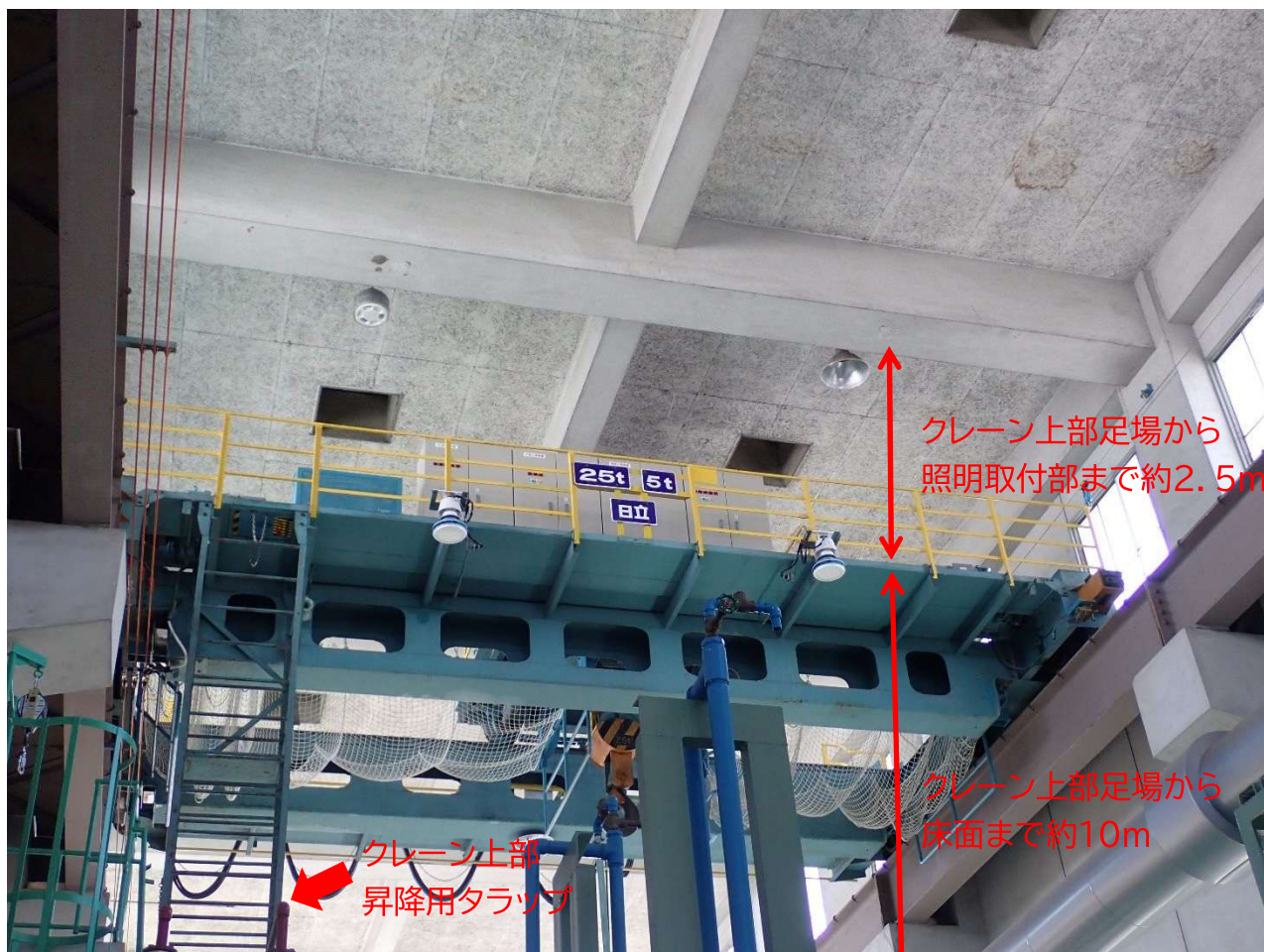




写真4（誘導灯 A）



写真5（非常用照明器具）





写真6（非常照明器具）※取付状況は2台とも同じ

