

# 仕様書

京都市建設局伏見土木みどり事務所  
(担当：石田・杉本 075-611-5371)

## 1 業務名

ベンチ修繕

## 2 業務の目的

公園利用者の安全を確保するため老朽化したベンチを修繕するもの

## 3 履行期間

契約締結の日から令和8年2月27日まで

## 4 履行場所（別紙1）

京都市伏見区淀木津町

## 5 業務範囲（別紙2）

淀緑地

## 6 業務内容（別紙3）

ベンチ修繕 2基

- |            |                        |
|------------|------------------------|
| ・既設ベンチ     | 撤去                     |
| ・座板ベンチ（木製） | 設置（床堀・組立・据付・埋戻・舗装補修含む） |

- ※ 作業に要する寸法計測費、諸経費等の全ての費用は、本業務に含む。
- ※ 契約後、事前に伏見土木みどり事務所の監督職員と施工時期、施工方法及び設置するベンチの位置について打合せを行ったうえで、業務にあたるものとする。
- ※ 撤去したコンクリート殻、金属及び残土は、全て請負者において適切に処分すること。
- ※ 平日の午前9時から午後5時の間に作業を行うこと。
- ※ 業務完了後、速やかに作業完了報告書を作成し、作業前後の現況写真とともに提出すること。

## 7 留意事項

作業の際は、実施現場内又はその隣接敷地若しくは付近の工作物に損傷がないよう十分注意すること。与えた損害については、受注者の責任において対応すること。

また、本業務で発生した事故等についても、受注者の責任において対応すること。

作業中、近隣住民、公園利用者及び通行者から要望・苦情を受けた場合及び、事故等の発生があった場合は、速やかに監督職員に連絡しその指示に従うこと。

業務実施者にかかる安全管理については、受注者の責任において行うこと。

## 8 支払条件

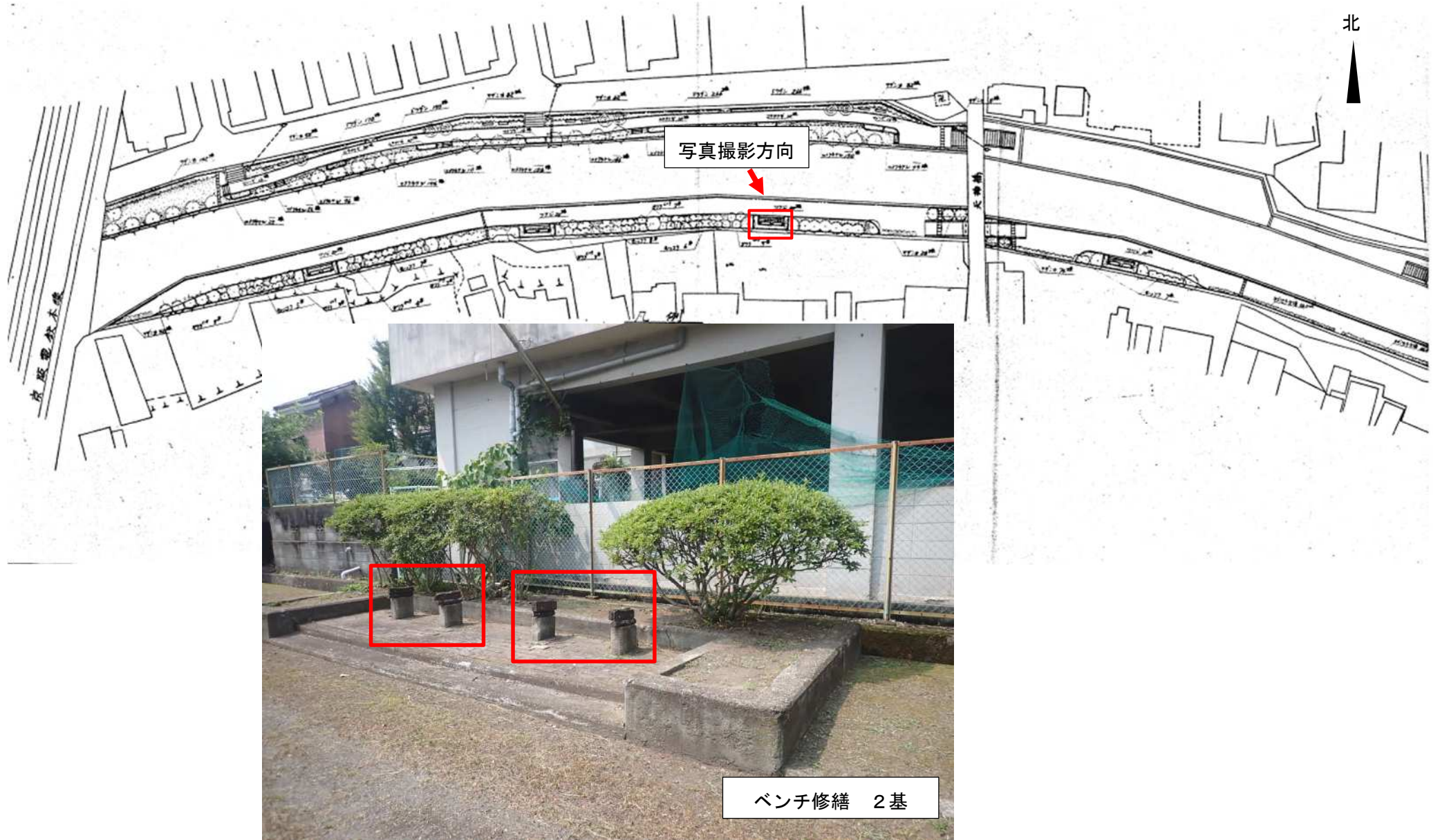
業務完了後、履行場所（業務範囲）において適切に業務が履行されていることを確認のうえ、本業務に係る経費を支払う。





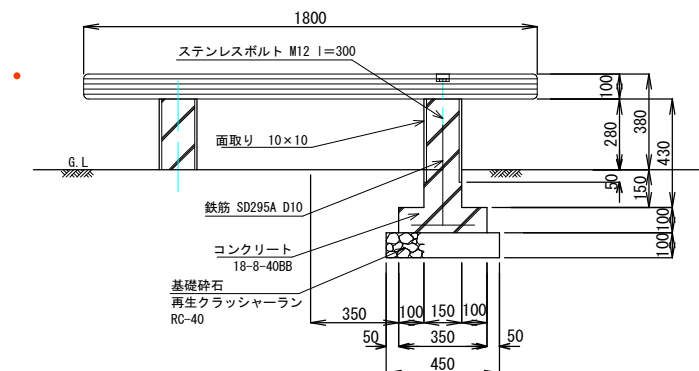
業務範囲

淀緑地 京都市伏見区淀木津町

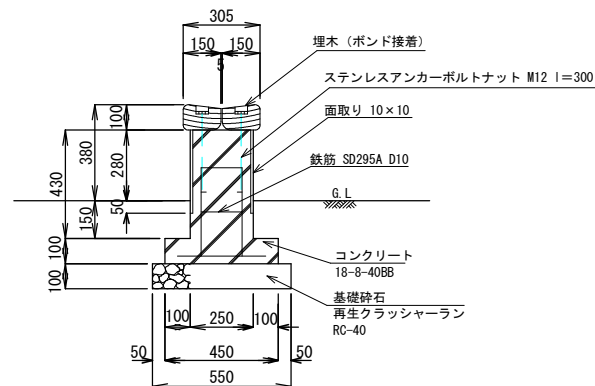


図面名 座板ベンチ (木製)

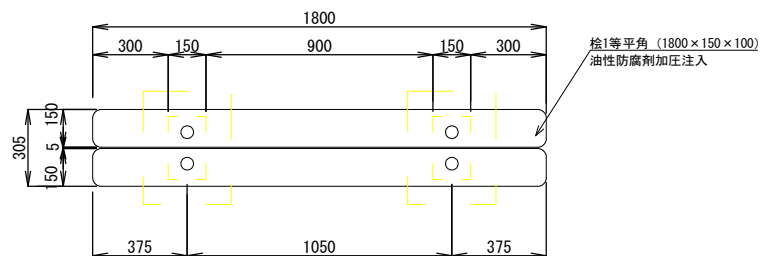
正面図 S=1/30



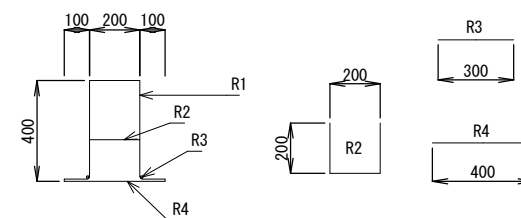
断面図 S=1/30



平面図 S=1/30



鉄筋加工図 S=1/30



鉄筋数量表				(1基当たり)	
記号	長さ (m)	本数	数量	(kg/m)	重量
R1	1.2	2	2.4	0.56	1.34
R2	0.6	2	1.2	0.56	0.67
R3	0.3	4	1.2	0.56	0.67
R4	0.4	2	0.8	0.56	0.45

## 仕様

- 座板は桧 1 等とし、死節があつてはならない。
- 埋木も同様とする。
- 座板は国内材とする。
- 水溶性防腐剤加圧注入はペンタキュアEC030又は同等品以上とする。
- ステンレスボルトの出は50mmとする。