

業 務 委 託 仕 様 書

1 事業名

道路路側帯清掃業務委託（右京区京北周山町大山_一般市道魚ヶ淵線）

2 業務の目的

一般市道魚ヶ淵線の京北周山町大山内区間の一部において、路側帯の落ち葉等が相当分堆積して通行に支障を来している。本業務では法尻部から道路側に堆積物を適正に清掃処理し、車両が円滑に通行できるようにするものである。

3 履行期間

契約締結の日から令和8年2月27日（金）まで

4 履行場所

一般市道魚ヶ淵線 右京区京北周山町大山内

5 業務範囲

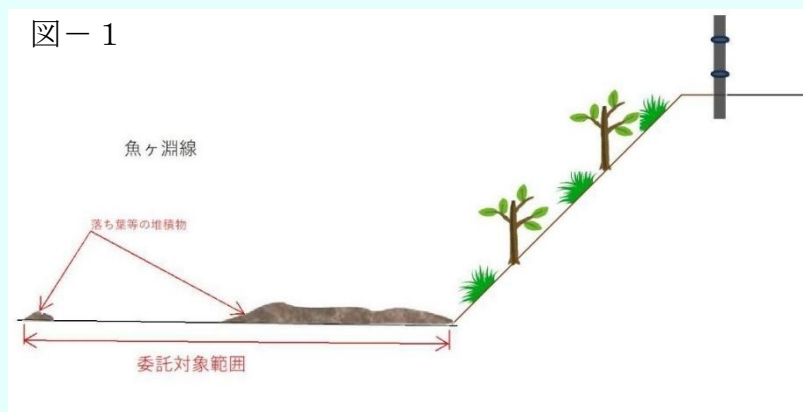
別紙委託箇所図・対象エリア及び写真を参照

業務延長約 350m

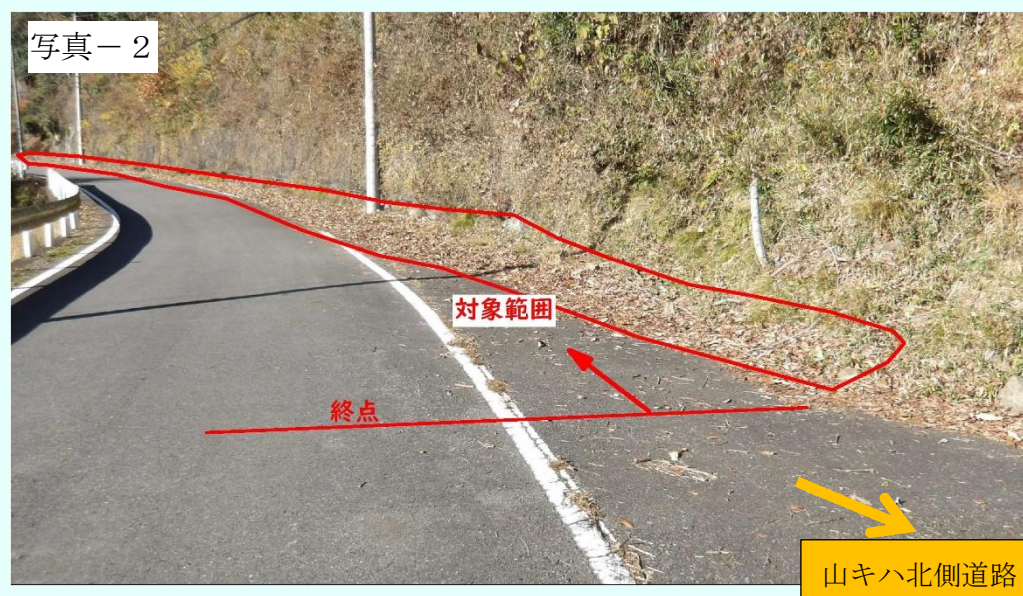
6 業務内容

別添の委託箇所図及び写真に示した範囲の道路面上に堆積した落ち葉等の清掃集積及び集積材の処分を行う（図－1 参照）。山側が主たる除去の対象となるが、一部

桂川寄りにも落ち葉等が堆積しており、これらも今業務範囲に含む（写真-3）。



対象範囲は、始点側が写真-1 に示した箇所から、終点側が写真-2 に示した箇所までとしている。



写真－3



桂川側の一部にも落ち葉が堆積
(今業務対象)

7 見積項目

除草及び伐採作業、交通誘導員、収集運搬費、処分材とそれ以外で生じた処分費、経費は必要に応じて任意に計上する。

8 支払条件

業務完了後、履行場所（業務範囲）において適切に業務が履行されていることを本職員と確認のうえ、本業務に係る経費を支払う。

提出する書類

1. 業務完了報告書（様式 19）

https://www.city.kyoto.lg.jp/kensetu/cmsfiles/contents/0000190/190817/R0702_11-sekkei-word.doc

2. 請求書

https://www.city.kyoto.lg.jp/kaikei/cmsfiles/contents/0000300/300554/13_1seikyuusyo.xls

3. 写真（着手前、完了時、履行時）※データ提出可

着手前及び完了時の写真は定点での撮影として、対比ができるようにする。

※ 請求書及び業務完了報告書に記載する件名は「1. 事業名」に記載した名称を用いること。

9 特記事項

（費用）

- ・ 作業に要する労務費、交通誘導員、車両運転費、仮設資材費、機械工具類の賃料・損料、消耗品費及び諸経費等の全ての費用は、本業務に含む。
- ・ 業務に伴い発生した廃棄物は適正に処理するものとし、運搬費及び指定した廃材以外の処分費も本業務に含む。
- ・ 作業で生じた除草や伐採以外に、散在しているごみは受託者の処分とする。

（安全）

- ・ 作業にあたっては通行車両等の安全に十分配慮し、適切な規制のうえ実施すること。
なお、道路規制に伴う道路使用許可は、受託者において取得すること。取得後の許可書写しを作業前までに提出をする。
- ・ 作業は状況次第で道路規制を伴うことが想定されるため、予告看板や規制帯は第三者に対して明確に示せるよう設置位置など余裕を有して行うこと。
- ・ 作業実施者の安全管理については、受託者の責任において行うこと。特にブローア等で集積を行う際は、飛散防止養生を徹底して行い、集積材の飛散散在に十分注意すること。
- ・ 作業中の事故をはじめとした問題が生じた場合は、速やかに本市担当職員に連絡すること。また、事故等により、第三者や他の工作物に与えた損害については、受託者の責任において対応すること。

（工程）

- ・ 地元関係者への周知を行うため、実施予定日が確定した際は1週間前までを目途に受

託者から発注者へその旨の報告を行うこと。

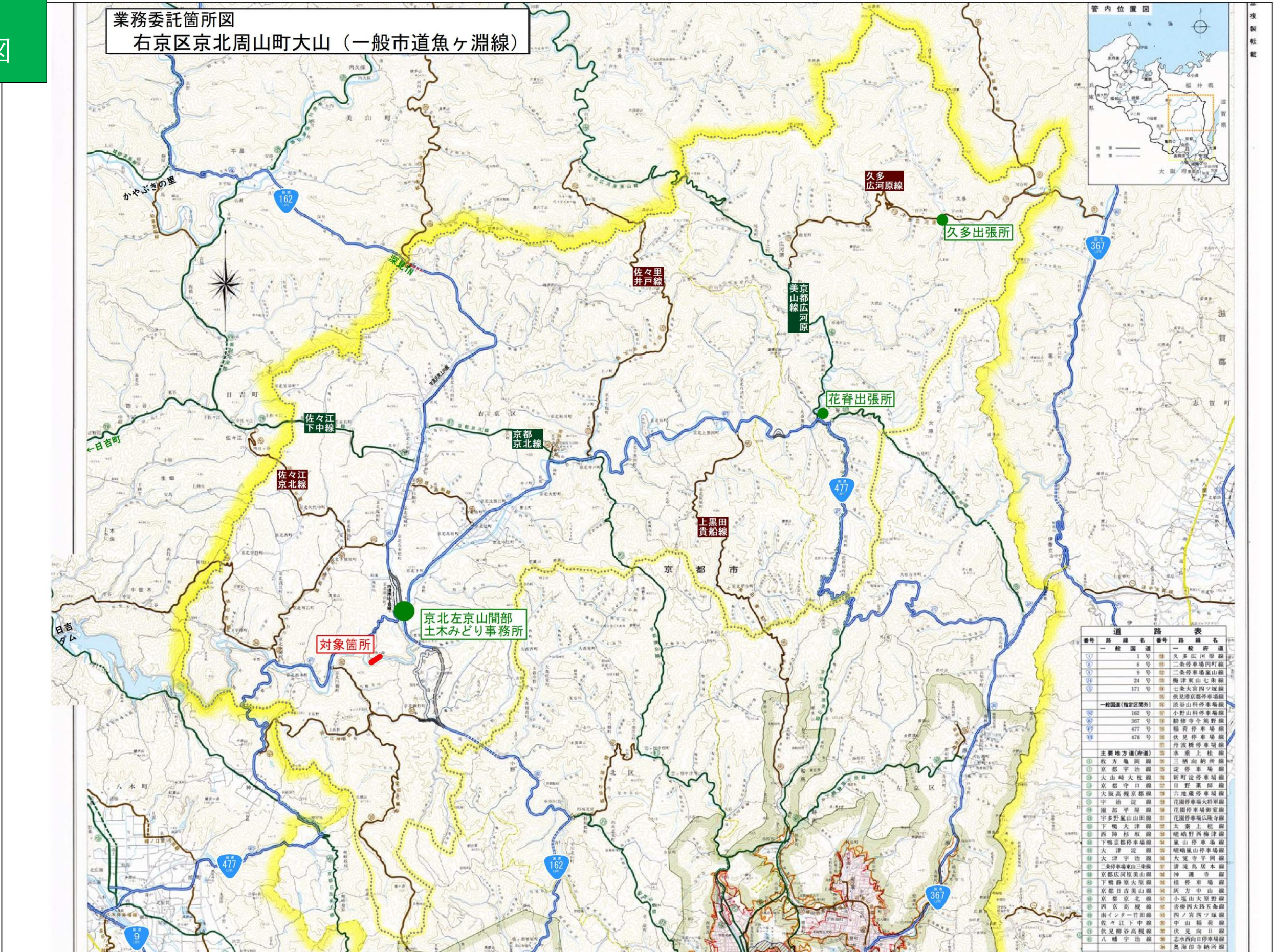
- ・ 作業時間は原則として土日祝日を除く平日の午前 9 時から午後 5 時の間とする。

(その他)

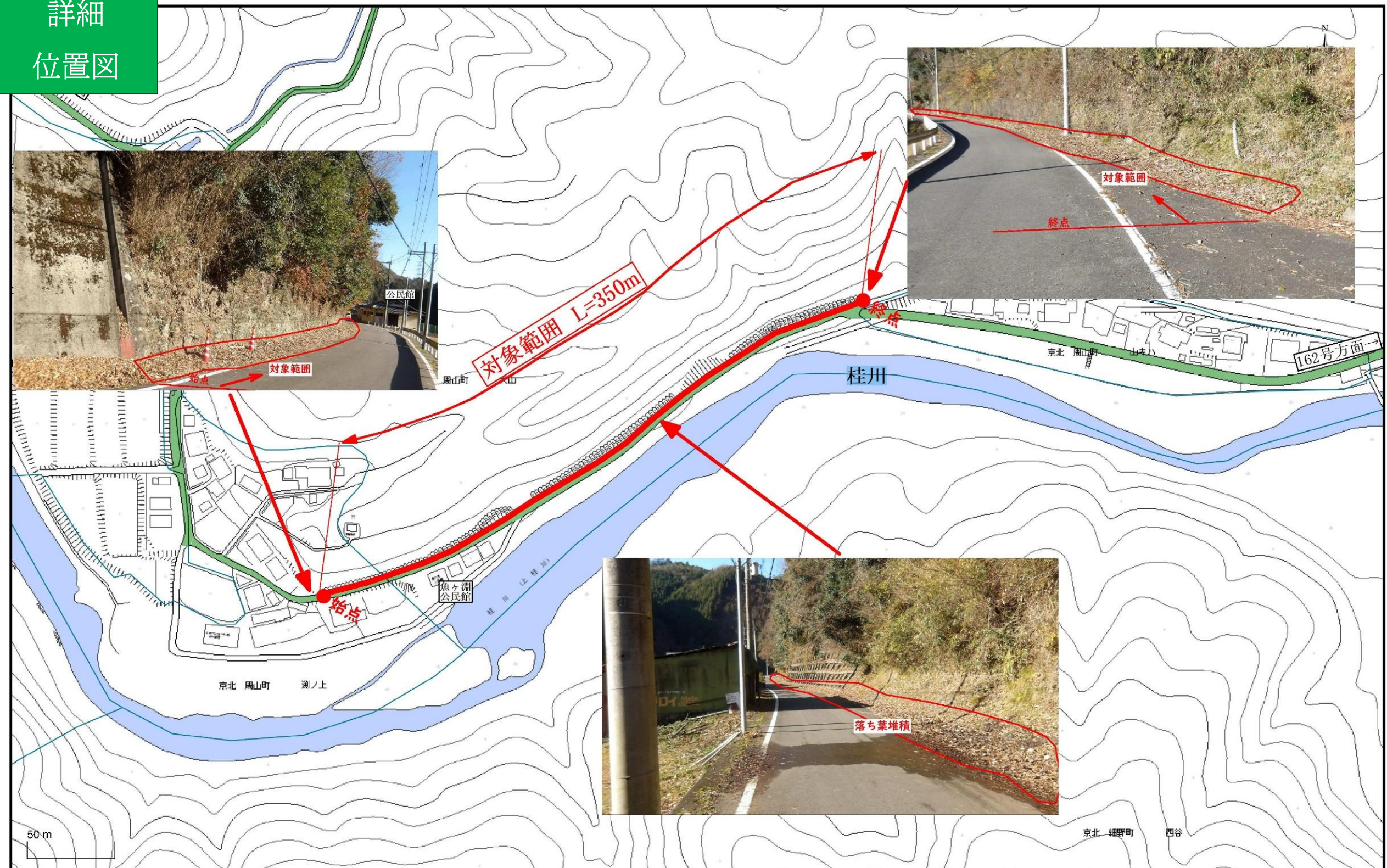
- ・ 作業で生じた集積材は現地に仮置きをせず、その都度搬出をする。
- ・ 作業時は可能な限り道路を通行する車両の妨げにならないよう、十分注意し、適切に対処する。
- ・ 当該委託期間は降雪による業務への影響が十分想定される。業務履行に先立ち、天気予報などで情報をあらかじめ入手しておき、支障の無いよう履行を進めること。
- ・ 本作業完了後、完成書類等を速やかに作成し、直接手渡しを行うか、メール※にて本市担当者に提出すること。

(※keihokudoboku@city.kyoto.lg.jp)

全体
位置図



詳細
位置図



現況写真









