

消火器具・消防設備設置場所は別紙参照

No.	種別	設置場所	備考	No.	種別	設置場所
1	消火器	地下1階	置台なし	1	屋内消火栓箱	地下1階
2	消火器	1階	置台あり	2	屋内消火栓箱	1階
3	消火器	1階	置台あり	3	屋内消火栓箱	1階
4	消火器	1階	置台なし	4	屋内消火栓箱	1階
5	消火器	1階	置台なし	5	屋内消火栓箱	2階
6	消火器	1階	置台なし	6	屋内消火栓箱	2階
7	消火器	1階	置台なし	7	屋内消火栓箱	2階
8	消火器	2階	置台あり	8	屋内消火栓箱	3階
9	消火器	2階	置台あり	9	屋内消火栓箱	3階
10	消火器	2階	置台なし	10	屋内消火栓箱	4階
11	消火器	2階	置台なし	11	屋内消火栓箱	4階
12	消火器	2階	置台なし	12	放水口格納箱	4階
13	消火器	2階	置台なし	13	屋内消火栓箱	5階
14	消火器	3階	置台なし			
15	消火器	3階	置台なし		・消火栓弁25A	12台
16	消火器	3階	置台なし		・噴霧切替ノズル25A	12台
17	消火器	4階	置台あり		・ホース25A×30m	12台
18	消火器	4階	置台あり		・放水弁65A(放水口格納)	1台
19	消火器	4階	置台なし		全台	
20	消火器	4階	置台なし		・表示灯	
21	消火器	4階	大型		・ノズルガイド他付属備品一式	
22	消火器	4階	大型			
23	消火器	5階	置台あり			
24	消火器	5階	置台なし			
25	消火器	R階	置台あり			
・蓄圧式ABC粉末消火器10型 23台 ・蓄圧式ABC粉末消火器50型 2台 ※全台リサイクルシール付				○非常用発電設備(地下タンク貯蔵所) ・重油(第4類第3石油類) 5,000L		

○非常照明・誘導灯	○感知器	○自火報設備	○防火戸シャッター	○避難器具
地階 8基	地階 12基	地階 1基	地階 なし	地階
1階 31基	1階 24基	1階 3基	1階 3基	1階
2階 32基	2階 28基	2階 3基	2階 3基	2階 避難はしご
3階 28基	3階 32基	3階 3基	3階 2基	3階 緩降機
4階 14基	4階 21基	4階 2基	4階 1基	4階 避難ハッチ
5階 11基	5階 18基	5階 1基	5階 1基	5階 避難ハッチ
屋上階 1基	屋上階 4基	屋上階なし	屋上階なし	屋上階 なし

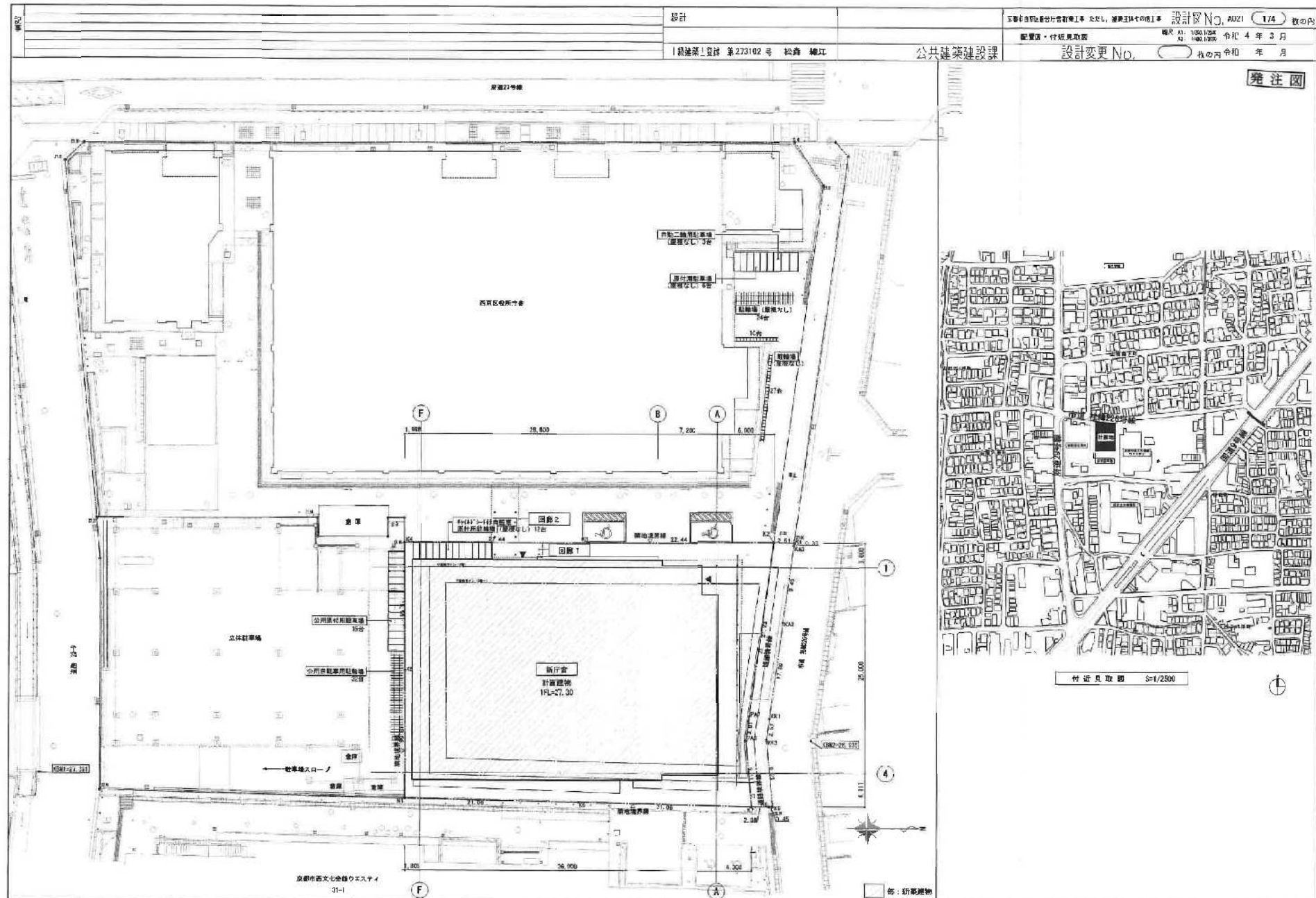
ポンプ											
機種番号	名 称	設置場所		番 号	仕 様	口径 φ	流量 L/min	揚程 H ₀ m	電 圧 φ V	消費電力 kW	備 考
		階	室 名								
PM0-1	給水ポンプ(上本所) (8000L/min)	1F	機械室	1番	定流量圧力一定。 30分間1040ローテーション	φ 65	300	900	3	2.7×2	基礎工事完了、制御盤、防音防臭 工事終了をセンサー
PM0-2	排水ポンプ(排水所) (1000L/min)	1F	機械室	1番	定流量圧力一定。 30分間1040ローテーション	φ 40	420	400	3	2.2×2	基礎工事完了、制御盤一式 基礎工事完了、防臭、防音防臭 ユニット合計×8、予備圧力センサー
FFU-1	消火ポンプユニット (8000L/min)	1F	消火ポンプ室	1番	常時待機品	φ 100	800	3	200	1.5	基礎工事完了、押水機、制御盤、 ポート金、警報作動品一式
PM-1	排水ポンプ (2000L/min)	2F 3F	排水ダクト 排水水櫃 機械設備室	1番 2番 3番	常時ポンプ 常時水櫃 常時水櫃	φ 60	200	100	3	0.75×2	制御盤、基礎工事、排水口部品一式

ガス給湯器						
調査番号	名称	型式	台数	仕様・付属品	設置場所	備考
西1-1	東京ガス給湯器 (標準仕様)	東京ガス給湯器 22号 x2台	1組	標準仕様 0.075kW x2台 都市ガス13A 66.7ℓ/min x2台 BC-11標準品、有圧湯温一式	浴室	ガス給湯器の消費電力及びガス消費量は JIS 3 2(6)に規定された試験条件による

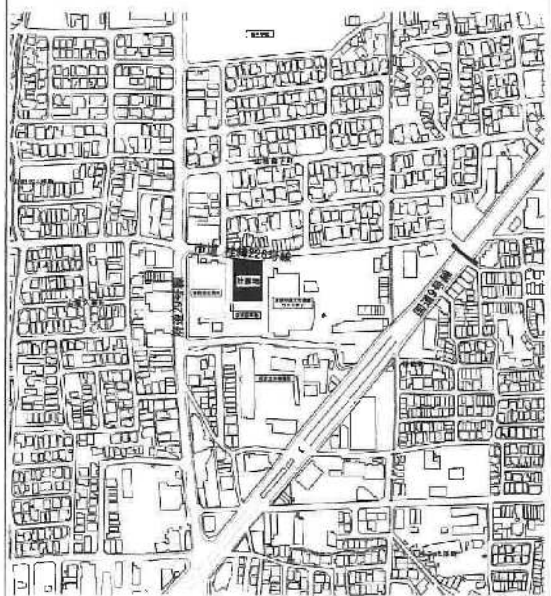
[illegible]

消火器具						
機器番号	名称	形式	台数	付属品	設置場所	備考
HF-40B	屋内消火栓箱 (無動力)	圧縮空気驱动消火栓箱 (型式19) 消火栓付設	1	消火栓付25A、消火栓付125A、ホース25x30m	厨房	
			2	表示灯・消火栓取付用孔、指定品取付金具	1階	
			2	125A付125A付金具一式	2階	
			2		3階	
			2		4階	
			(計4台)			
HF-44B	屋内消火栓箱 (無動力)	圧縮空気驱动消火栓箱 (型式19)	1	消火栓付25A、消火栓付125A、ホース25x30m	3階	
取水口取替		消火栓・消火栓取付用孔、指定品取付金具	1	表示灯・消火栓取付用孔、指定品取付金具	4階	
			(計1台)	125A付125A付金具一式		
HF-12A	取水口取替機	型式19	1	表示灯取付用孔、指定品取付金具	4階	
			(計1台)	指定品一式		

検査番号	品名	型式	台数	付属品	設置場所
—	消火器	窒素充填式粉末消火器の型	2	警告有り、リサイクルシール付	1階
		※	2	※	2階
		※	2	※	4階
		※	※	※	5階
		※	※	※	1階
			(計15台)		
—	消火器	窒素式ABC粉末消火器の型	1	警告無し、リサイクルシール付	1階
		※	4	※	1階
		※	4	※	2階
		※	3	※	3階
		※	2	※	4階
		※	※	※	5階
			(計15台)		
—	大型消火器	窒素式ABC粉末消火器の型	2	警告無し、リサイクルシール付	4階



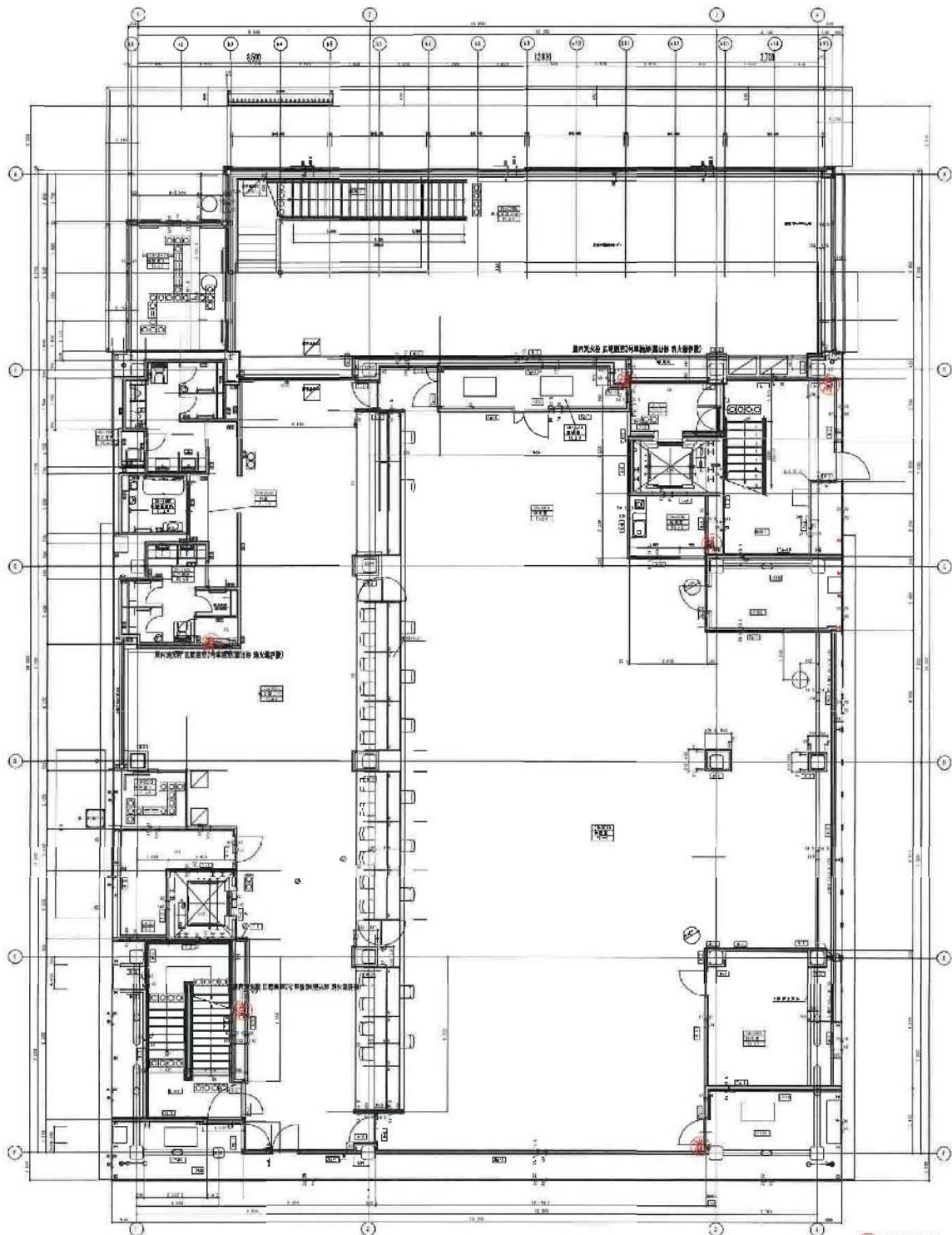
<div>設計</div> <div>松森 雄江</div>	<div>設計 No. A021</div> <div>1/4</div> <div>枚の内</div>
<div>建築計画書 第273102号</div>	<div>公共建築建設課</div>
<div>配管図・付近見取図</div>	<div>設計変更 No.</div> <div>枚の内</div> <div>令和 年 月</div>



付近見取図 S=1/2500

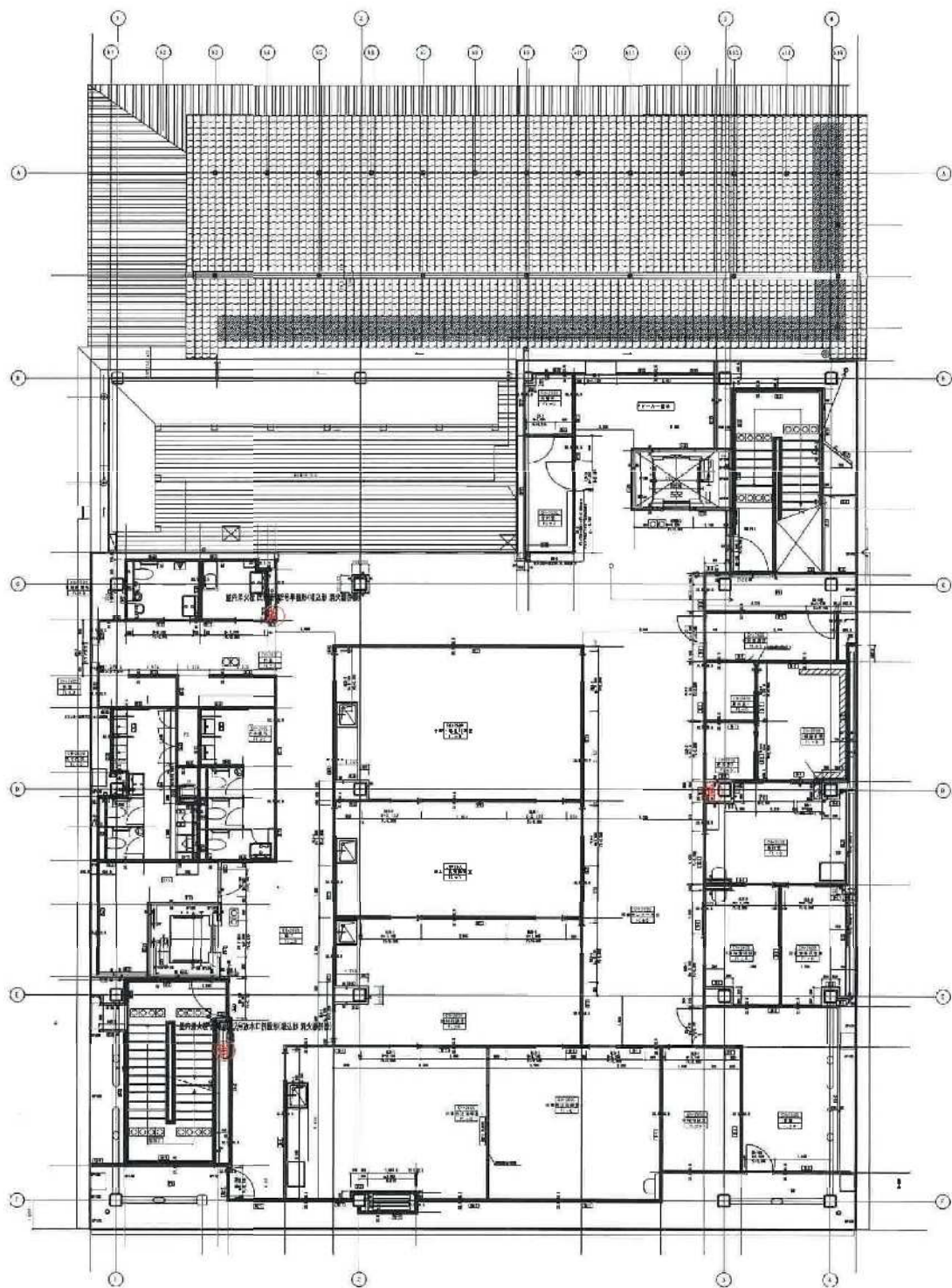


Project No. _____



1 階平面図

消火器 (ABC10型)
消火器 (ABC10型)

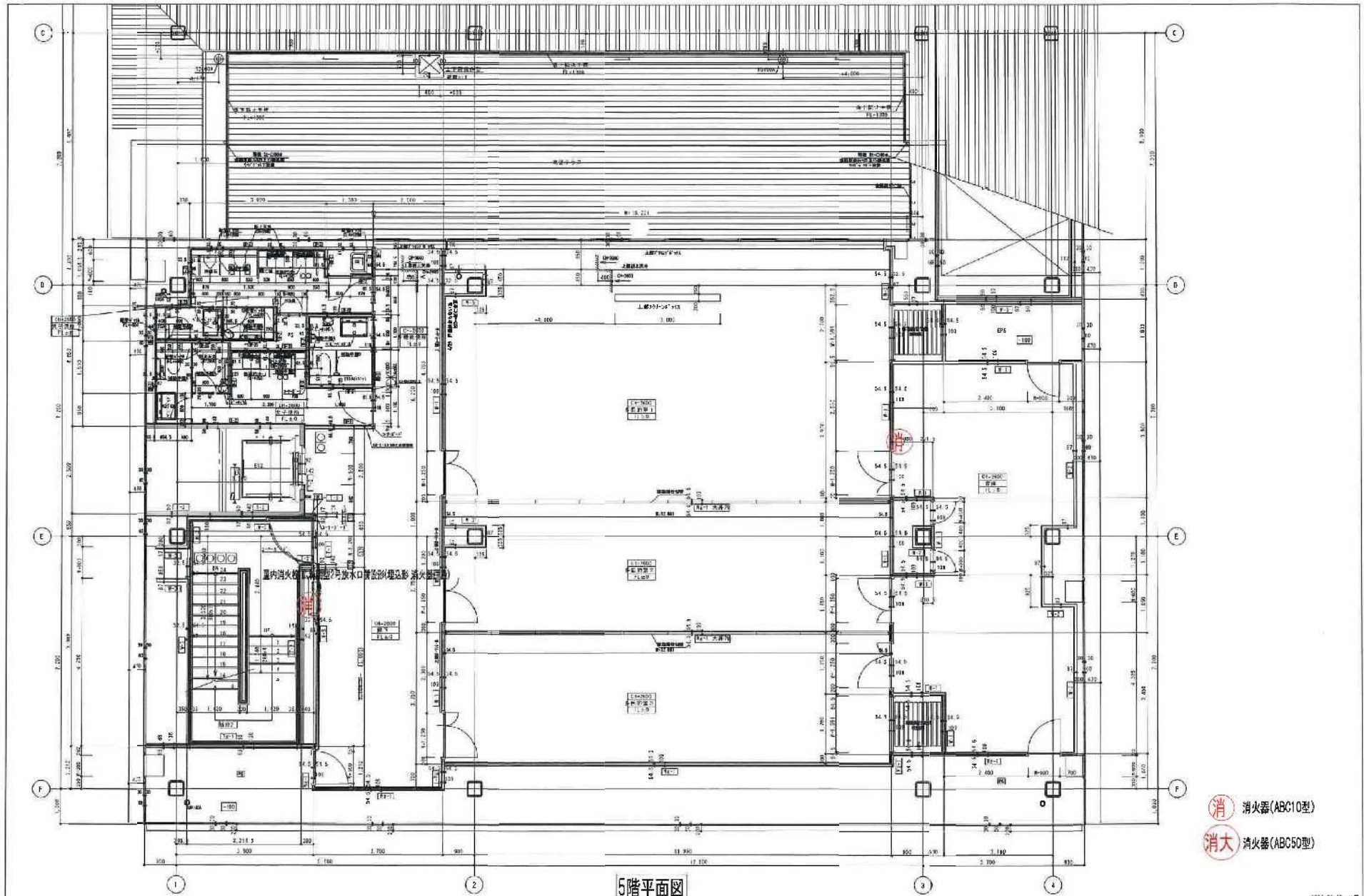


3階平面図

(消) 消火器(ABC) 1台
 (消) 消火器(ABC) 1台

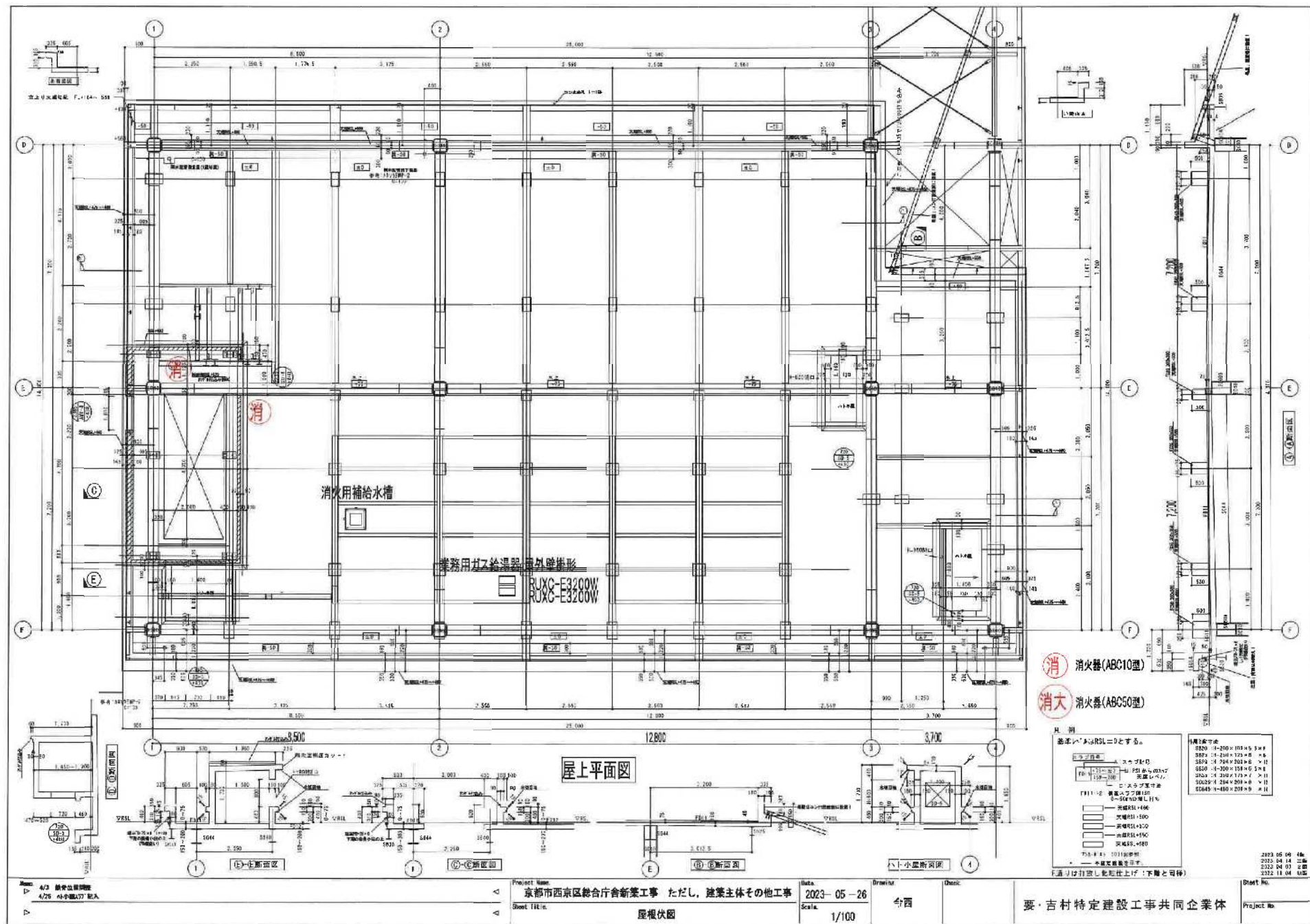


(消) 消火器(BC型)
 (消大) 消火器(ABC型)



5階平面図

- 消 消火器(ABC10型)
- 消大 消火器(ABC50型)



記号	名 称	記 事
	防火監視盤	特記参照
	火災受信盤	(既設)
	中継器盤	端子付
	表示盤	R型顯示表示
	非常放送アンプ	非常放送工事
	中央監視盤	設備工事
	電気制御盤盤	設備工事
	廣播打鐘装置	設備工事
	集中リモコン	設備工事
	B・L・V制御盤	ELV工事
	オートドア制御盤	設備工事
	キュービクル	設備工事
	機器吸音箱	広範囲型2号消火栓検知器
	機器吸音箱	広範囲型2号消火栓内蔵・連送併設型
	機器吸音箱	連送併設型(表示付電燈は消火ポンプと兼用とする。)
	発信機	P型1組(アドレスサブル方式)
	表示灯	LED 24V フラット型表示灯付
	専用装置盤	
	光電式スポット型感知器	特記参照
	光電式スポット型感知器	埋込型
	光電式スポット型感知器	前面付枠 BOX付
	定温式スポット型感知器	防水型
	定温式スポット型感知器	防水型 埋込型
	運動式スポット型感知器	2種
	消火栓防動装置	表示付点滅装置 AC200V/24V 70VA消火栓用2形警報通知
	自動警報装置	防火戸警報用 ラッチ式 DC24V D、IA
	自動警報装置	防火用落下用 DC24V D、4A以下
	危険防止用連動中継器	防火シャッター用 DC24V D、5A以下 警報工事
	映像記録	天井いんべい
	映像記録	ケーブル型
	映像記録	床いんべい
	映像記録	金属管(指定色)屋内はG管、屋外はG管
	映像記録	立上り、引下げ、兼通し
	ケーブルボックス	
	ケーブルラック	(本工事)
	警報区域境界線	
	警報区域番号	フロア番号
	発信機番号	フロア番号
	防煙運動用警報番号	防煙運動用感知器番号
	警報用シャッター番号	防火シャッター用
	警報用防露番号	タレ警用
	警報用防露番号	フロア番号

① 防炎監視盤の仕様は下記の通り。								
● 監視装置								
a) 火災受信器								
＜ハードウェア仕様＞								
・ 種別	－ GR型受信機（アナログ式、自動試験機能付）							
・ 電源電圧	－ AC100V 50/60Hz							
・ 予備電池	－ DC24V N1－c-4蓄電池							
・ アドレス数	－ B107アドレス（255アドレス×2系統）							
・ 表示器	タッチパネル表示 パックラ이트付カラー液晶パネル（10、4型） 表示色 256色 表示文字 J15漢字、2水準 表示内容 火災（注意表示含む） 警報機・ガス漏れ・諸警報・他 画面表示 10画線							
・ 操作	－ バックライト付カラー液晶タッチパネル方式ナードスイッチ							
・ 特徴	－ スピーカ（警音合声方式） 火災発生 警報音 ｾﾞ短2点（DC30V、1A） 負荷機代表 警報音 ｾﾞ短1点（DC30V、1A） ガス漏れ代表 警報音 ｾﾞ短2点（DC30V、1A） 各種検査代表 警報音 ｾﾞ短1点（DC30V、1A） 各種警告 警報音 ｾﾞ短1点（DC30V、1A） その他 警報音 ｾﾞ短1点（DC30V、1A）							
・ 入力	－ P入力 1線（電圧 ａ検出×10点）							
・ シリアル転写	－ RS-485（R型表示専用用）							
・ プリント	－ 漢字プリンタ（内蔵タイプ）							
・ 組品名	● 検点検知器 －無電圧 ａ検出×15点（DC30V、1A） 直流監視装置（排煙検知用）－DC24V、3A（2A+1A）出力 直流監視装置（ガス漏れ検知用）－DC24V、3A（2A+1A）出力							
＜ソフトウェア仕様＞								
・ トレンド表示機能	● 履歴20ノ報（注意表示又は火災） 過去10分間のトレンドグラフ表示 ① 月間履歴表示（最小／最大／平均） ② 任意月間履歴表示（最小／最大／平均）							
・ モニタリング機能	フォットの発着灯の標準濃度又は、温度をグラフ表示する。 IP-A監視時の標準濃度は、濃度の確率値を表示する。							
・ 火災性状判別機能	● 火災性状判別機能							
・ 操作手順表示機能	● 操作ガイダンス機能及び取扱説明機能							
・ 消防切告機能	● 消防切告機能（ブロッケッ設定、個別設定定及スケジュール運行）							
・ データ変更機能	● データ変更機能							
観望工事でのアナログ監視板間のデータ設定変更が画面上（タッチパネル）で簡単操作可能								
② 防炎監視盤の表示内容は下記の通り。								
a) 火災受信装置								
内 容	画 像	ア ド レ ス						
自動試験機能付発報器	139 L	139 A D						
発信機	12 L	12 A D						
消火栓ポンプ運転	1 L	6 A D						
消火栓ポンプ故障	1 L							
消火栓排水開閉表示	1 L							
主信号局地端地表示	7 L							
防火服・シャッター	12 L	1 6 A D						
車庫表	4 L							
オートドア制御盤	2 L	5 A D						
E.L.V.制御盤	1 L							
キュービクル	2 L							
今 回 合 計	182 L	168 A D						

4) 火災監視装置は下記の設備類へ接続を行う。(配線にて無電圧・有電圧の確認をすること)

設備類名称	信号类别	点 数	経 由
非常放送アンプ	火災監視信号	1	信号受検線
中央監視盤	火災監視信号	1	信号受検線
中央監視盤	消火警報信号	6	信号受検線
電気図章制御盤	火災一階信号	1	信号受検線
消防灯号制御盤	火災一階信号	1	信号受検線
車中泊コックン	火災一階信号	1	信号受検線
E・L・V制御盤	火災一階信号	2	中継警報線
オートドア制御盤	火災一階信号	4	中継警報線
キュービクル	火災一階信号	1	中継警報線
モニタリング	消火警報信号	1	中継警報線

※警報が有る場合は警報、受信機から上記設備への信号も与えられるとする。

5) 既存機1階監視室、2階監視室に表示器を設置し、新規の火災代表信号を受信・表示する。

6) 表示装置は下記の通り。

- ・主電源 ……AC100V
- ・予備電源 ……DC24V 0.45AH
- ・表示 ……バックライト付液晶パネル
- ・警報 ……警報音
- ・警報 ……受信機表示又は一組表示 (請求示願略く)
- ・形状 ……壁掛け型
- ・通話 ……防火壁保護からの呼出し機能付 (ハンズフリー)

7) 図1の仕様の仕様は下記の通り。

- ・型式 ……光電アナログ式ポスト型感知器
- ・自動点検機能付 ……点検速度5.2%/m：注意表示
点検速度10%/m：火災表示 (2種相当地)
- ・自動防火検度補正機能付 ……5.2%/m～1.7%/mの範囲内で火災検度変更が可能
- ・発報レベル ……点検速度17%/m：防排煙設備動作 (3種相当地)

・イオン風域検出型

8) 図2の仕様の仕様は下記の通り。

- ・型式 ……熱アナログ式ポスト型感知器
- ・自動点検機能付 ……55℃：注意表示
65℃：火災表示 (特種相当地)
- ・発報レベル ……45℃～85℃の範囲内で検度変更が可能

9) 感知器は確認灯付とする。

10) 火災時の地区警報は、非常放送設備と連動しスピーカーからの音声警報にて行う。
感知器発報放送……感知器動作時
火災放送 ……発報警報動作時

11) 警戒区域番号等は名称欄に示す。

12) 危険防止用運動中警報の受付付は建築 (シャッター) 工事とし、当該中継器への常用電源AC100V供給は別途電気工事とする。

13) 設置動作概要

設備名	運動及び制御 アラログ式 感知器運動 (強制レベル)	自火報 運動	現場 手動	連 動	
				起動	復帰
消火戸	○	○	○	○	○
防じんシャッター	○	○	○	○	○
警報盤	○	○	○	○	○
警報灯	○	○	○	○	○


14) 系統図中のアドレス付感知器の接続は下記とする。


アドレス	
n	アドレス付感知器の個数を示す。








15) 中継器室内には、階ごとかつ3000φ以下ごとに短絡部切着用中継器（ショートリキットアソシレータ）を設け、主回路短絡時に設備全体に波及しないよう切り離しを行うものとする。

16) 発信機は表示灯付発信機とする。
・消火設備に表示灯を内蔵する場合、取り付け用加工（スタッド加工）は衛生工事と調整とする。

17) 煙感知器用立栓ボックス（エレベータ昇降路用）の設置において、以下の工事分はエレベータ工事とする。
・エレベータ運動停止用スイッチ（スイッチ、取り付け、船検、試験）
・注意喚起シール（シール、貼り付け）

18) 図面中の表減は下記とする。
・実線 ---- 新設
・船検（破線）---- 既設
・ ---- 船検発生
・「色」印 ---- 指定色塗装

19) 特記なき配管配線は下記の通りとする。
 EM-AE 0、9、2C (PF16)

	EM-HP 1、2 2C (PF16)
	EM-HP 1、2 2C (PF16)
	EM-HP 1、2 2C (PF16)
	EM-HP 1、2 2C (PF16)
	EM-HP 1、2 3C (PF16)
	EM-HP 1、2 3C (PF16)
	EM-HP 1、2 3C (PF16)

EM-AE：警報用エコマテリアルケーブル
EM-HP：耐熱エコマテリアルケーブル

2重天井部分はケーブルこうがし配線とする。

20) 交換ロビーの機器は全て指定色塗装とする事。
配線は金属管（指定色）に収納し、配管ルートや配工方法はできるだけ目立たないように考慮する。

21) 2重天井部分の感知器は増設型とする事。

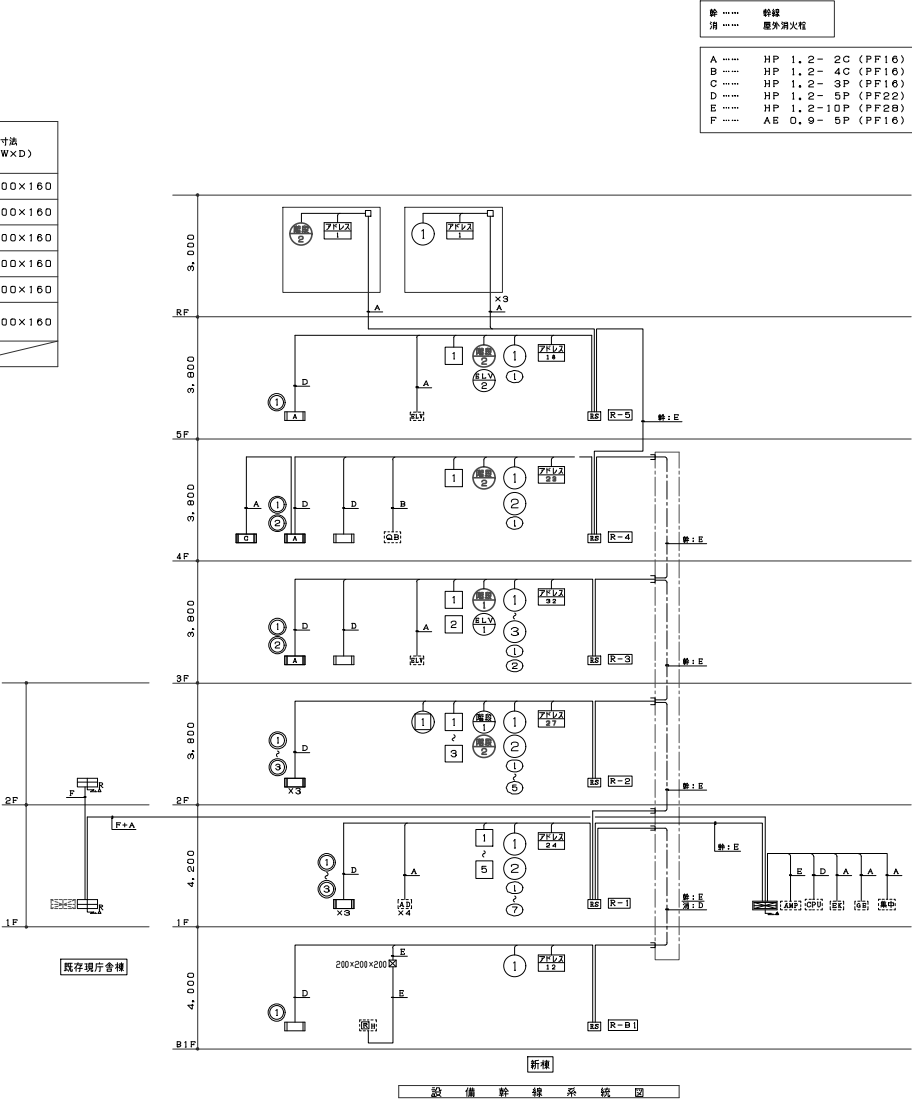


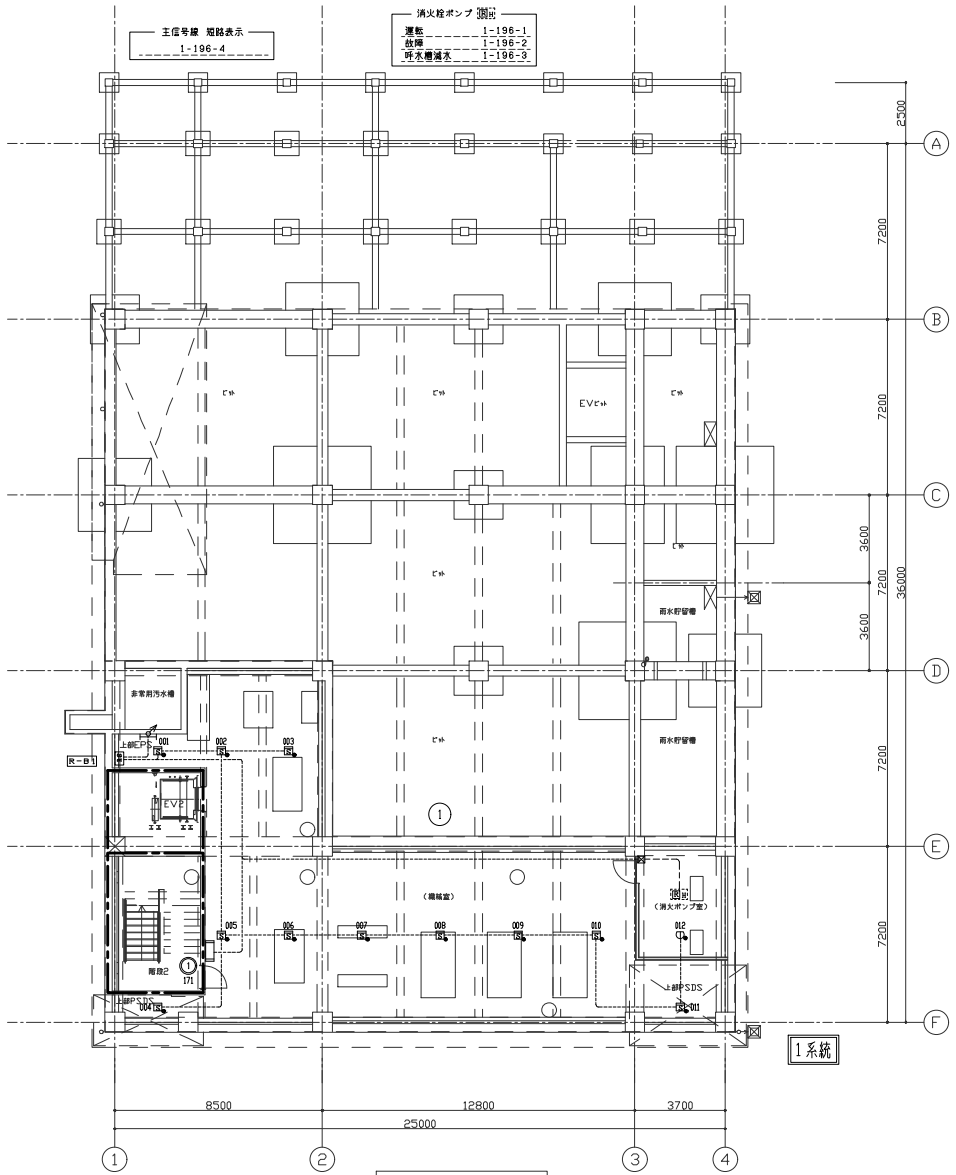
中 継 器 点 数 表

系統 番号	中継 器種 名称	回線種類	自火報			防煙警		警報				監視		中継器数 アドレス 合計	自火報			アドレス 小計	アドレス 合計	短絡部 切断用 中継器 (SC1)	警寸法 (H×W×D)
			回線数	アドレス数	一般 感知器	防火戸 シャッター	濃煙壁	オートドア 制御器	ELV 制御器	キュービクル	消火 ポンプ 起動	消火 ポンプ 表示	主信号線 短絡 表示		アドレス付 負電線	自動試験機能付 アナログ 煙感知器	アナログ 熱感知器				
1	R-B1	回線数 1 F アドレス数									3	1	1	1	1	14	1	600×500×160			
	R-1	回線数 1 F アドレス数		2			4		2			1	5	3	23	1	32	1	600×500×160		
	R-2	回線数 2 F アドレス数		3	1							1	2	3	26	1	32	1	600×500×160		
	R-3	回線数 3 F アドレス数		2				1				1	3	2	32	1	38	1	600×500×160		
	R-4	回線数 4 F アドレス数		1						1	1	1	3	2	18	3	26	1	600×500×160		
	R-5	回線数 5 F RF アドレス数		1				1				1	3	1	18		26	1	600×500×160		
		回線数 6 F アドレス数							1			1			22		4				
	合計	回線数合計 アドレス数合計		12	1		4	2	1	1	3	7	17	12	132	7	168	6			
				6					5		6										

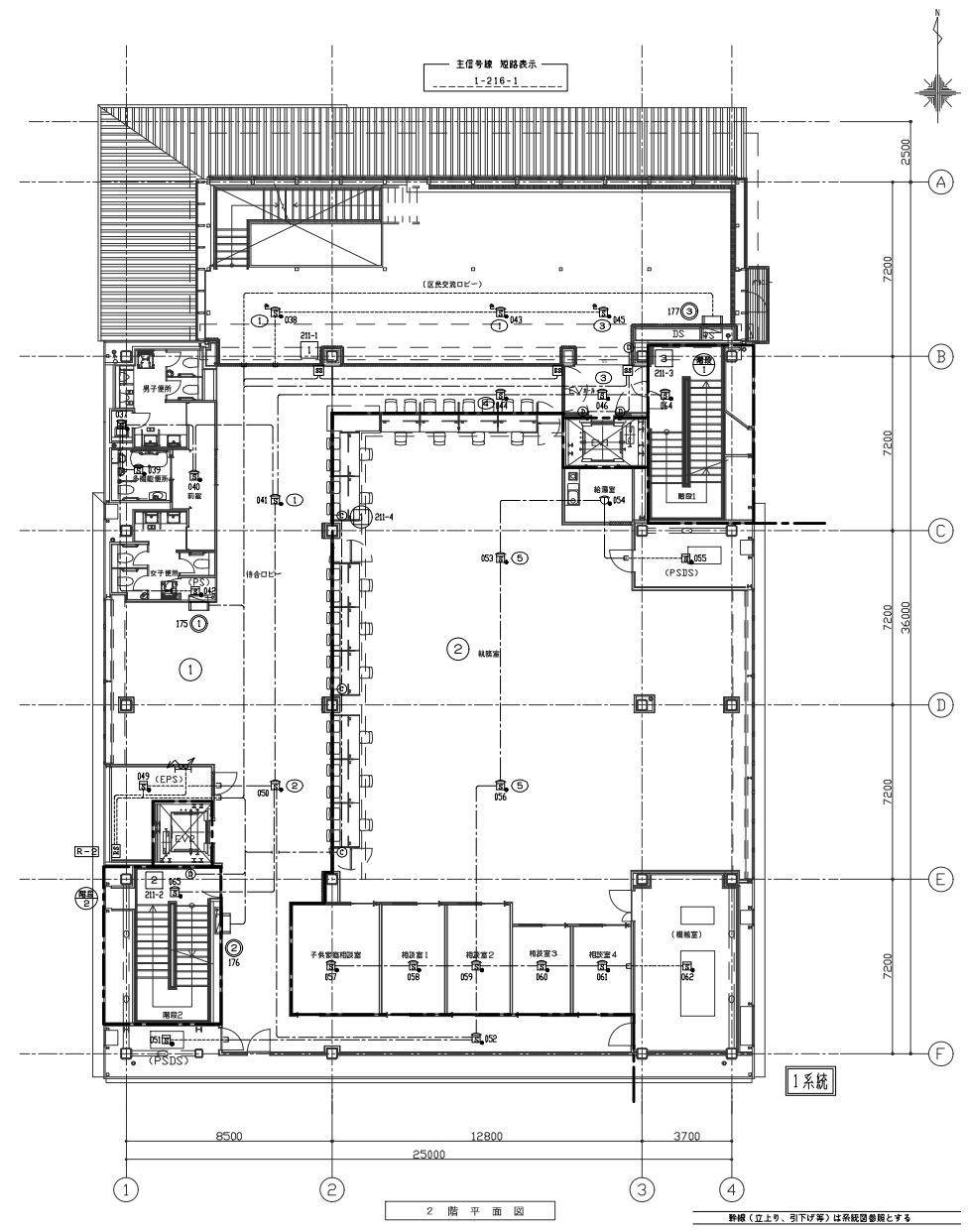
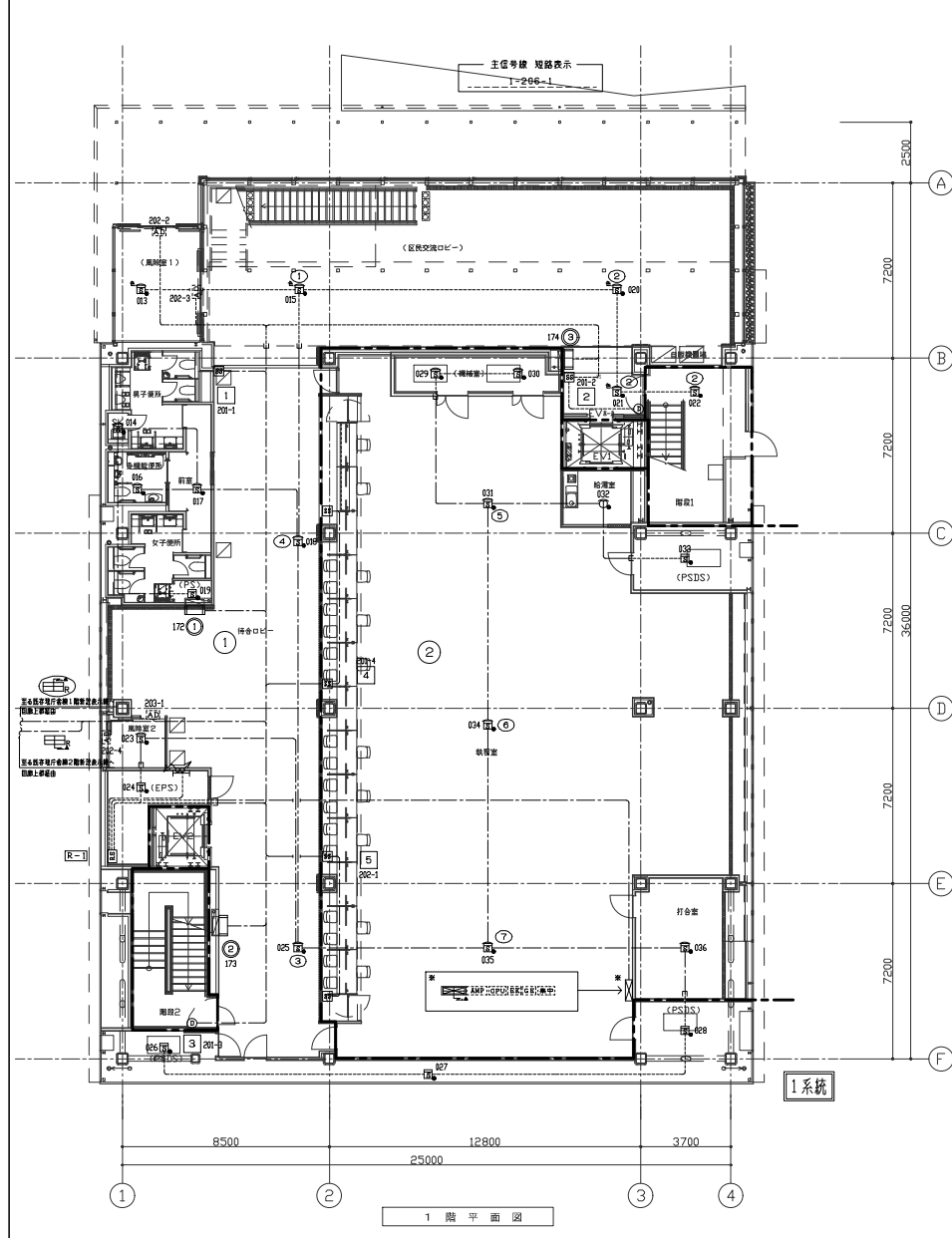
防煙警報システム表

階	運動感知器 ①	防火戸・シャッター 感知	防煙タレ壁 ②
1F	1	1	
	2	2	
	3	3、5	
	4	1、4	
	5	4	
	6	4、5	
	7	5	
2F	1	1	1
	3	2	1
	4	3	
		1、3	
	5		1
3F	1	1	
	2	2	
4F	1	1	
5F	1	1	





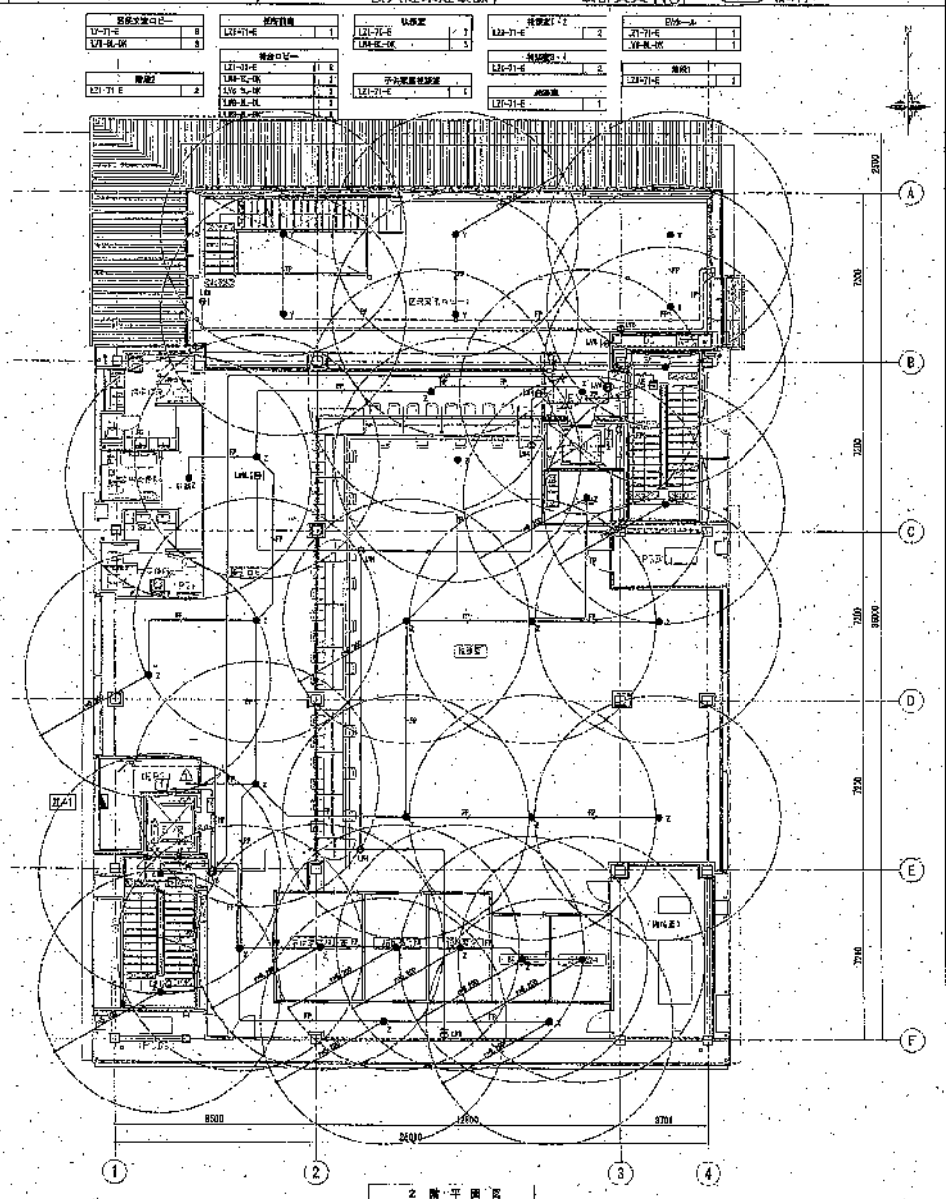
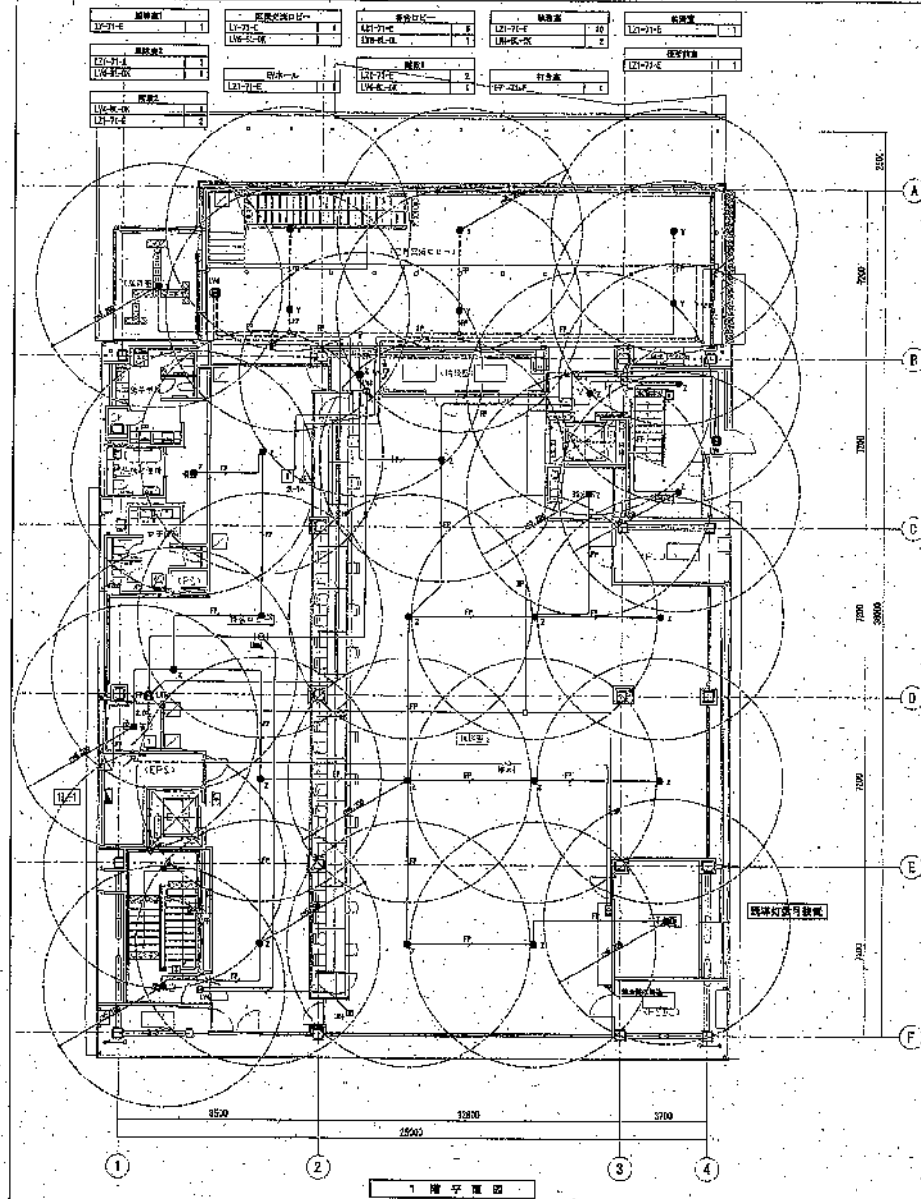
記号	設計	京都市西京区総合庁舎新築工事 ただし、電気設備工事	設計図No. E076 87 枚の内
	1級建築士登録 第273102号 松森 織江	火災検知設備 1・2階平面図	縮尺 A1: 1/100 A2: 1/200 令和 4 年 3 月
	公共建築建設課	設計変更No.	枚の内 令和 年 月



記 事	設計	京都市西京区総合庁舎新築工事 ただし、電気設備工事	設計図No. E077 87 枚の内
	1級建築士登録 第273102号 松森 織江	火災報知設備 3・4階平面図	縮尺 A1: 1/100 A2: 1/200 令和 4 年 3 月
	公共建築建設課	設計変更No.	枚の内 令和 年 月

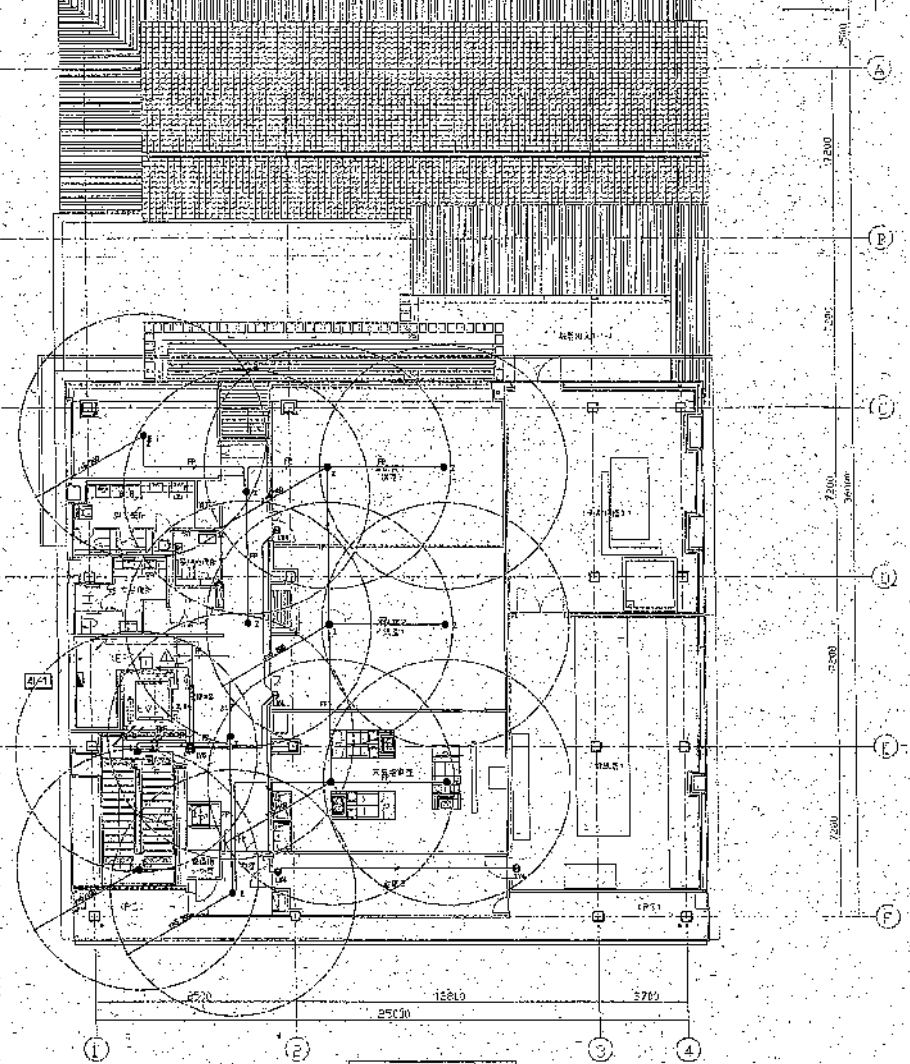
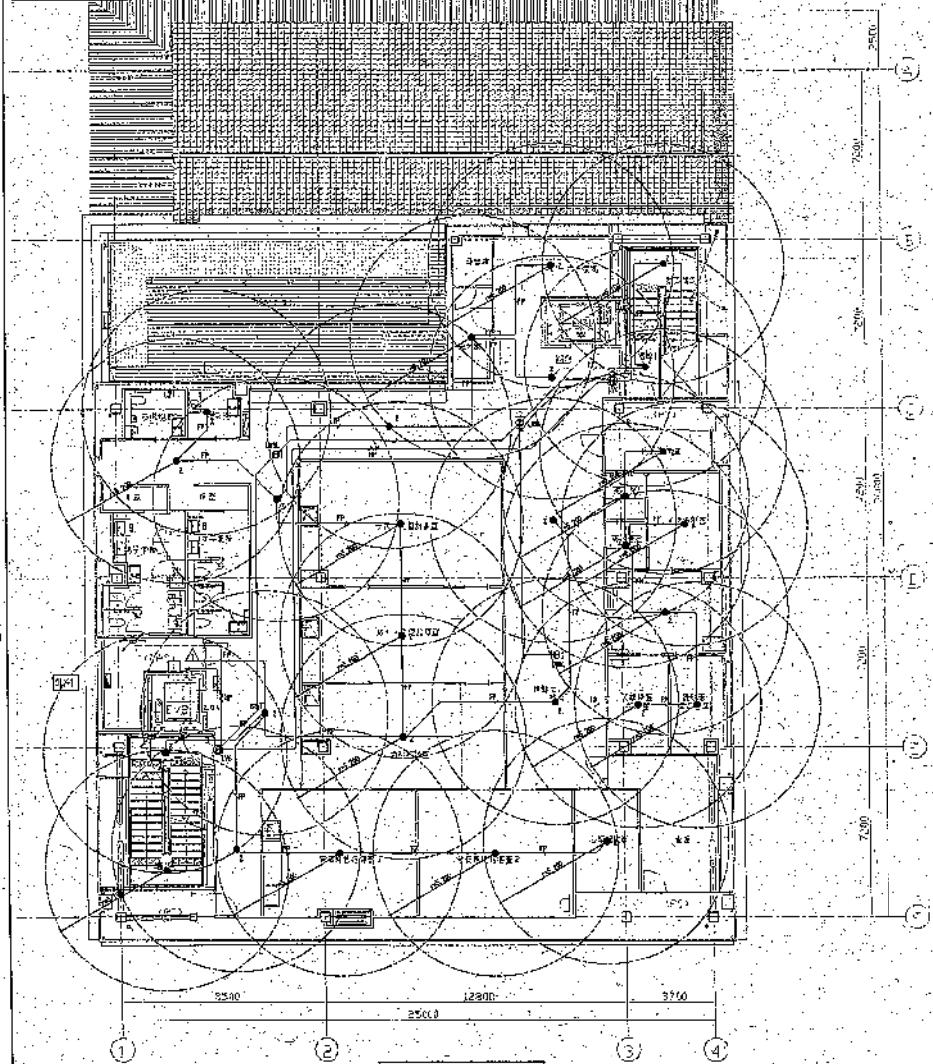


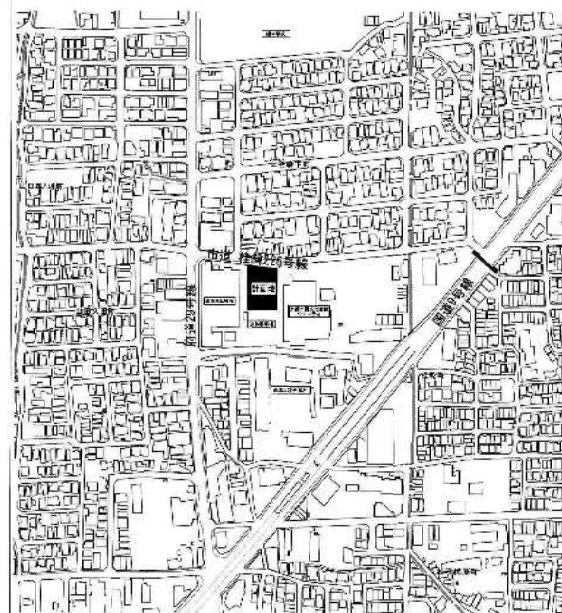
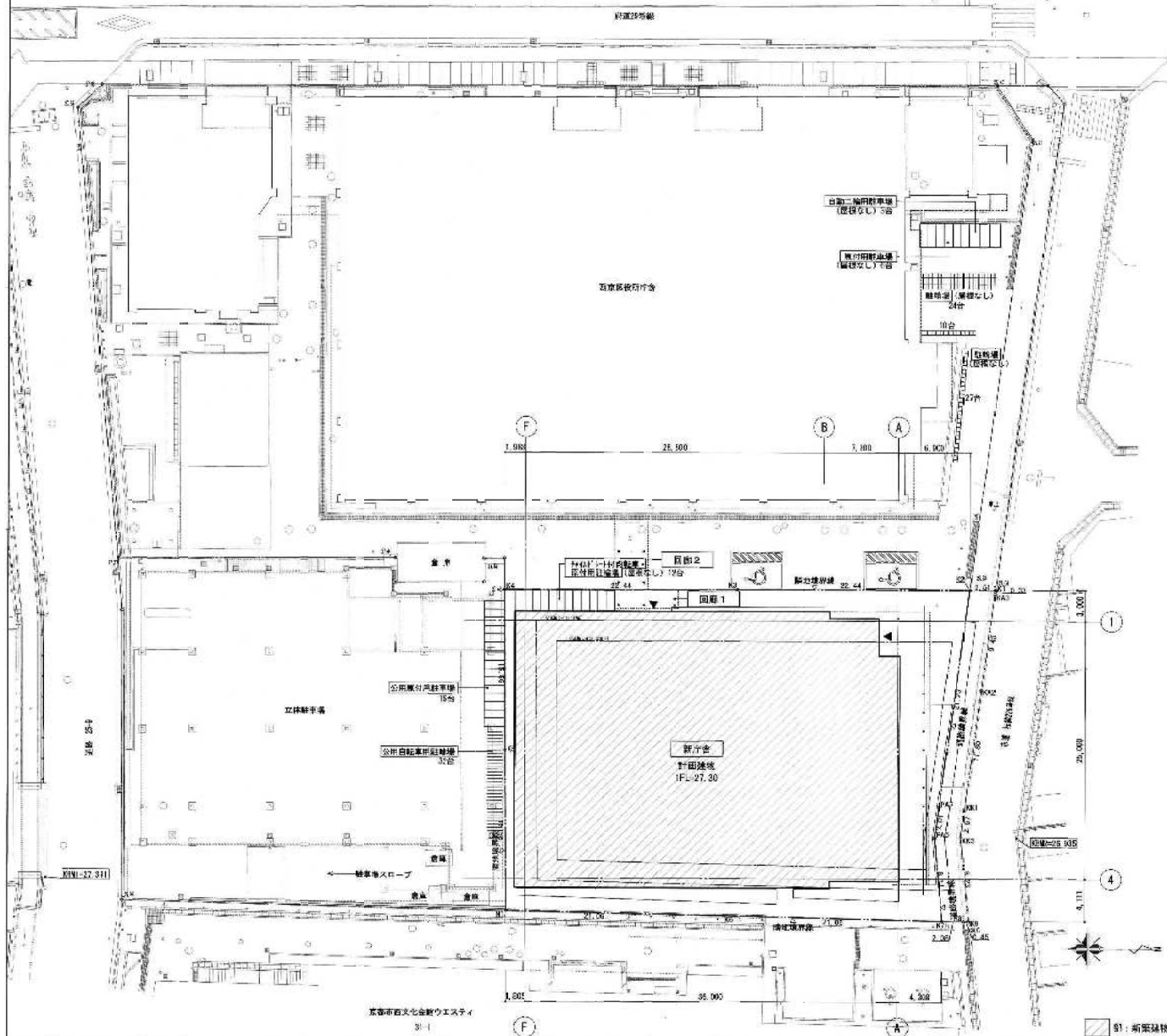
設計 京都市西京区総合庁舎新築工事
ただし、電気設備工事
設計図 No. 0048 87 改の内
改訂 令和 4 年 3 月
1 層建築士登録 第 2/3102 号 松崎 健二 公共建築建設課 設計変更 No. 改の内 令和 年 月



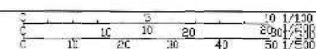
121-71-e	121-71-e	121-71-e	121-71-e	121-71-e	121-71-e	121-71-e	121-71-e	121-71-e	121-71-e
121-71-e	121-71-e	121-71-e	121-71-e	121-71-e	121-71-e	121-71-e	121-71-e	121-71-e	121-71-e
121-71-e	121-71-e	121-71-e	121-71-e	121-71-e	121-71-e	121-71-e	121-71-e	121-71-e	121-71-e
121-71-e	121-71-e	121-71-e	121-71-e	121-71-e	121-71-e	121-71-e	121-71-e	121-71-e	121-71-e
121-71-e	121-71-e	121-71-e	121-71-e	121-71-e	121-71-e	121-71-e	121-71-e	121-71-e	121-71-e
121-71-e	121-71-e	121-71-e	121-71-e	121-71-e	121-71-e	121-71-e	121-71-e	121-71-e	121-71-e
121-71-e	121-71-e	121-71-e	121-71-e	121-71-e	121-71-e	121-71-e	121-71-e	121-71-e	121-71-e
121-71-e	121-71-e	121-71-e	121-71-e	121-71-e	121-71-e	121-71-e	121-71-e	121-71-e	121-71-e
121-71-e	121-71-e	121-71-e	121-71-e	121-71-e	121-71-e	121-71-e	121-71-e	121-71-e	121-71-e
121-71-e	121-71-e	121-71-e	121-71-e	121-71-e	121-71-e	121-71-e	121-71-e	121-71-e	121-71-e

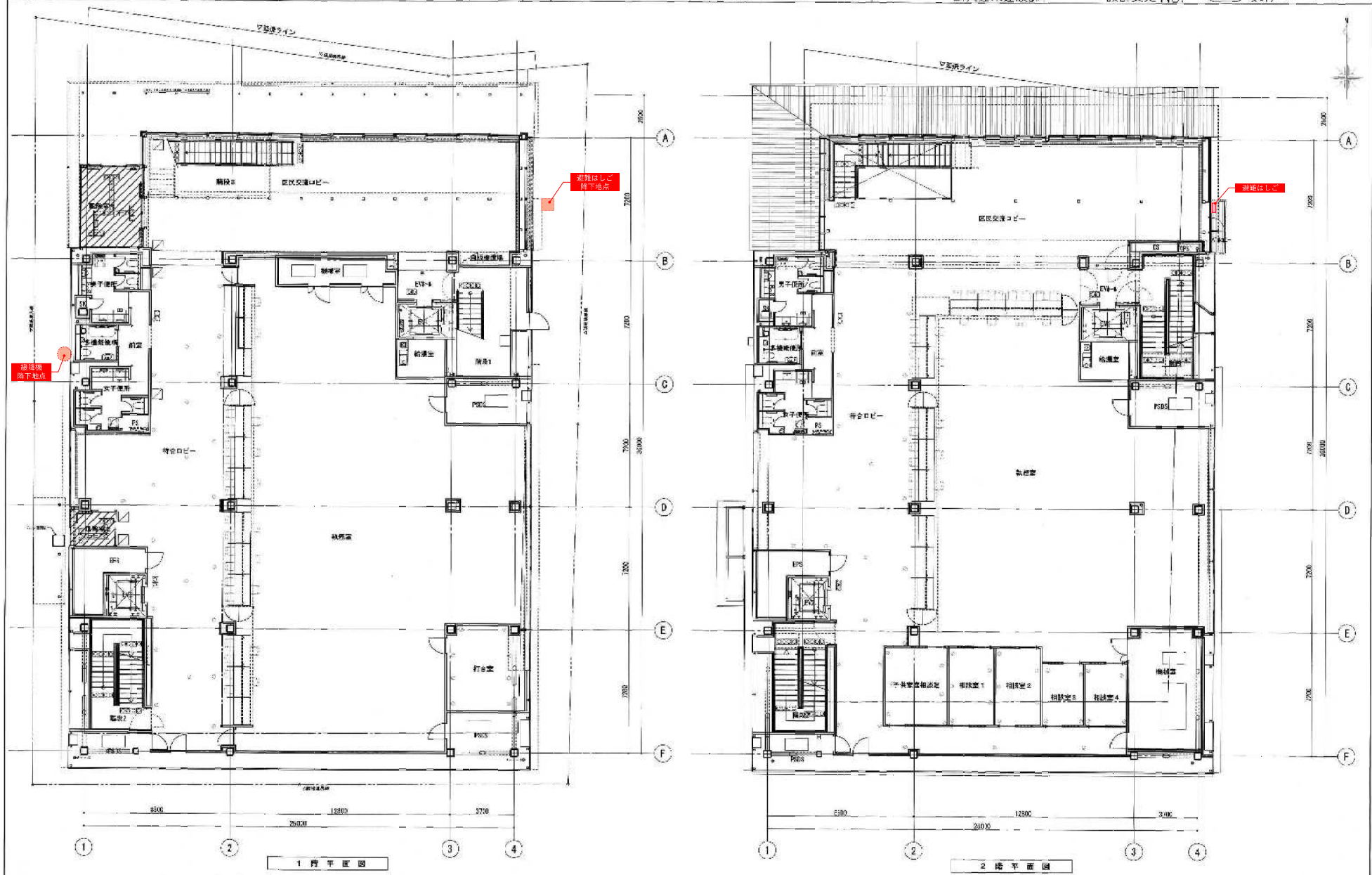
121-71-e	121-71-e	121-71-e	121-71-e	121-71-e	121-71-e	121-71-e	121-71-e	121-71-e	121-71-e
121-71-e	121-71-e	121-71-e	121-71-e	121-71-e	121-71-e	121-71-e	121-71-e	121-71-e	121-71-e
121-71-e	121-71-e	121-71-e	121-71-e	121-71-e	121-71-e	121-71-e	121-71-e	121-71-e	121-71-e
121-71-e	121-71-e	121-71-e	121-71-e	121-71-e	121-71-e	121-71-e	121-71-e	121-71-e	121-71-e
121-71-e	121-71-e	121-71-e	121-71-e	121-71-e	121-71-e	121-71-e	121-71-e	121-71-e	121-71-e
121-71-e	121-71-e	121-71-e	121-71-e	121-71-e	121-71-e	121-71-e	121-71-e	121-71-e	121-71-e
121-71-e	121-71-e	121-71-e	121-71-e	121-71-e	121-71-e	121-71-e	121-71-e	121-71-e	121-71-e
121-71-e	121-71-e	121-71-e	121-71-e	121-71-e	121-71-e	121-71-e	121-71-e	121-71-e	121-71-e
121-71-e	121-71-e	121-71-e	121-71-e	121-71-e	121-71-e	121-71-e	121-71-e	121-71-e	121-71-e
121-71-e	121-71-e	121-71-e	121-71-e	121-71-e	121-71-e	121-71-e	121-71-e	121-71-e	121-71-e



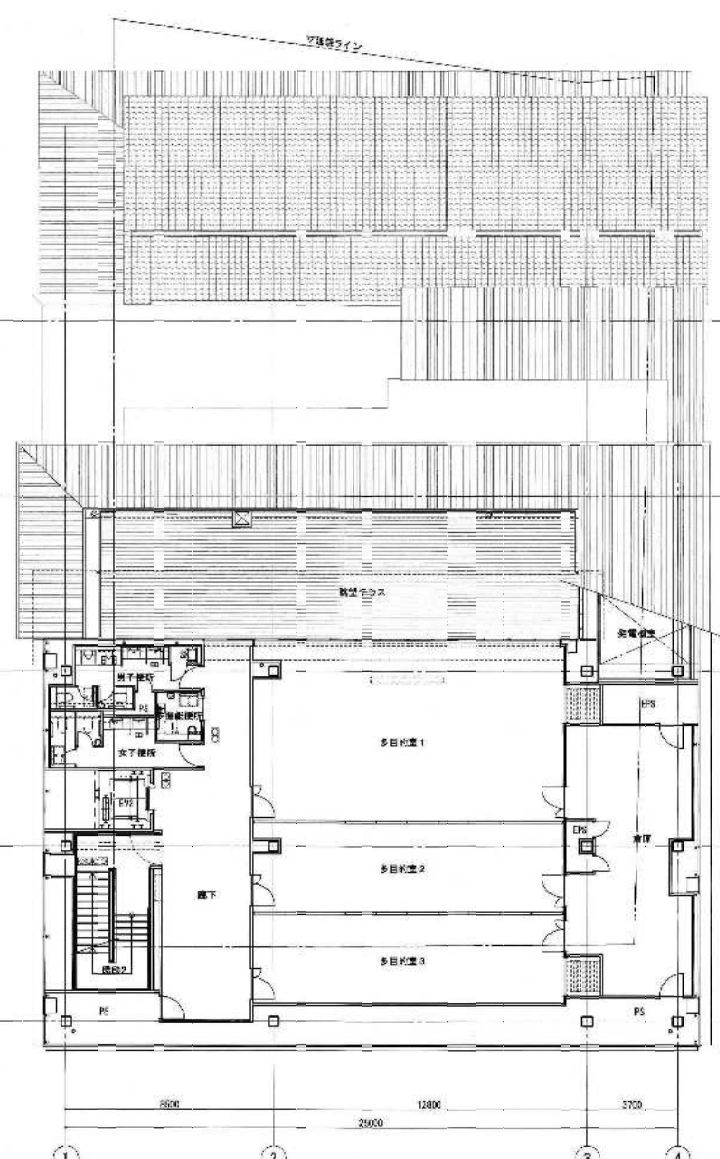


付近見取因	$S=1/2500$
-------	------------

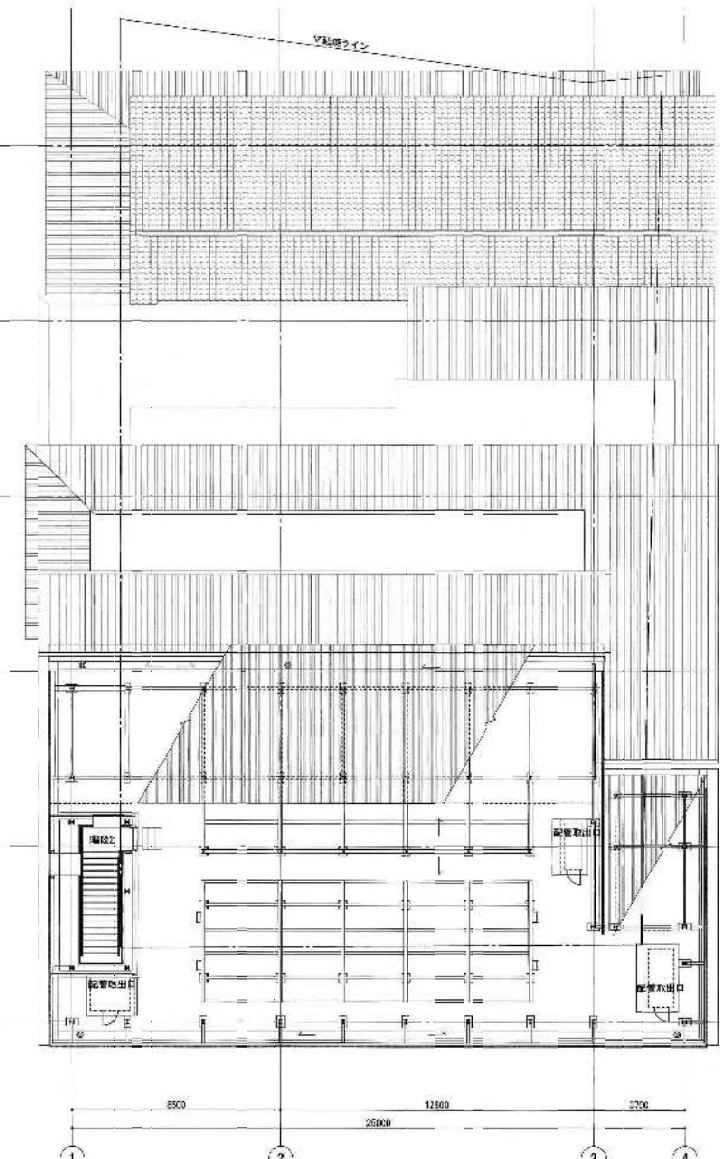




<p>5.1 基本情報</p> <p>① 建築主 〇〇〇〇株式会社</p> <p>② 設計者 〇〇〇〇設計事務所</p> <p>③ 建築士 〇〇〇〇建築士事務所</p> <p>④ 建築士登録番号 〇〇〇〇〇〇〇〇</p>	<p>⑤ 建築地 〇〇〇〇市 〇〇〇〇区 〇〇〇〇町 〇〇〇〇番地 〇〇</p> <p>⑥ 建築面積 〇〇〇〇㎡</p> <p>⑦ 延床面積 〇〇〇〇㎡</p> <p>⑧ 容積率 〇〇〇%</p> <p>⑨ 用途 〇〇〇〇</p>	<p>⑩ 設計 〇〇〇〇設計事務所</p> <p>⑪ 建築士 〇〇〇〇建築士事務所</p> <p>⑫ 建築士登録番号 〇〇〇〇〇〇〇〇</p>	<p>設計 〇〇〇〇設計事務所</p> <p>1 棟 建築士登録 第 273102 号 松森 雄江</p>	<p>公共建築建設課</p>	<p>設計図 No. A024 174 枚の内</p> <p>5・1 建築平面図</p> <p>設計変更 No. 〇 枚の内 〇 月</p>
--	---	---	---	----------------	--

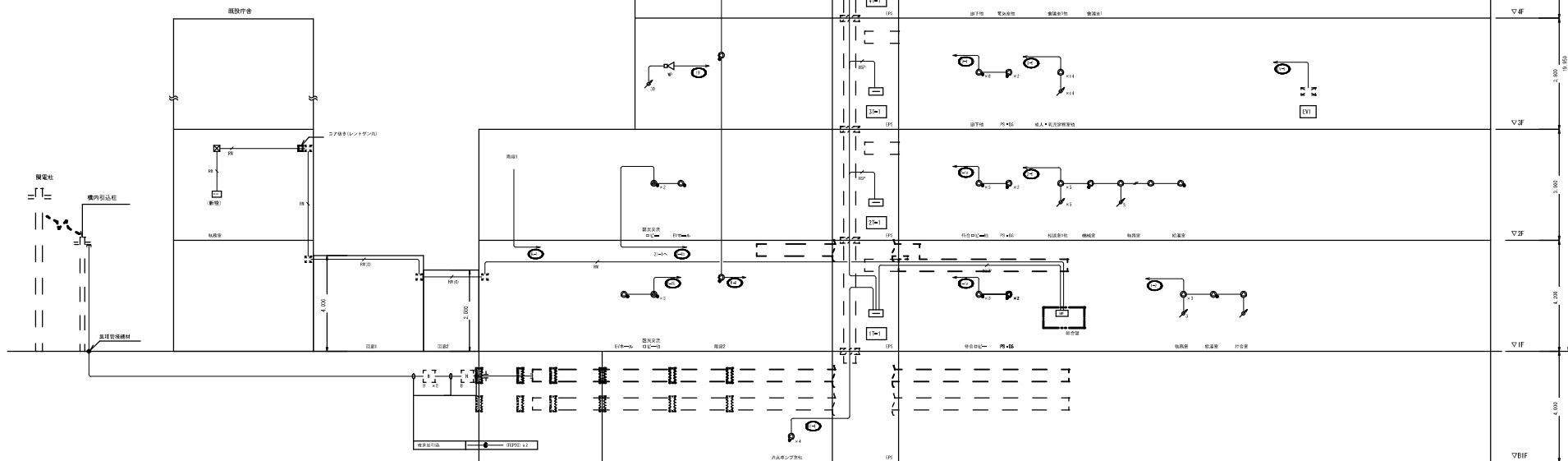


5 階 平 面 図

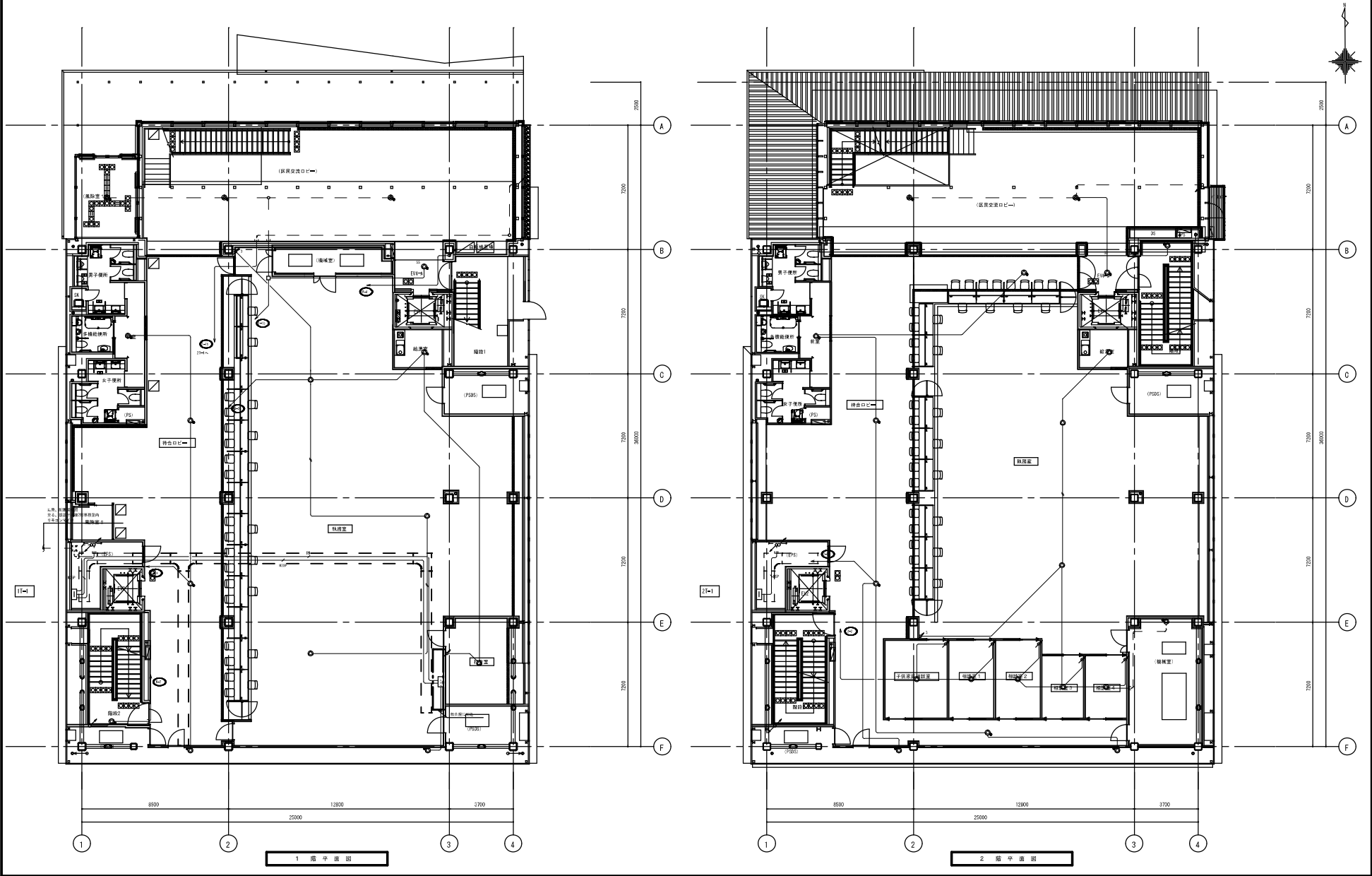


6 階 平 面 図

主成分分析結果表		主成分										合計
主成分 固有値 (寄与度)	名前 説明・関連ワード	1	2	3	4	5	6	7	8	9		
1	1F	ピアース、黒田、山手堂	18	18	11	103	18				186	
	2F	黒田、山手堂				4					4	
	3F	黒田、山手堂		1	1	2					4	
2	1F	黒田、山手堂									0	
	2F	黒田、山手堂	4	1							5	
	3F	黒田、山手堂									0	
3	1F	黒田、山手堂									0	
	2F	黒田、山手堂									0	
	3F	黒田、山手堂									0	
4	1F	黒田、山手堂									0	
	2F	黒田、山手堂									0	
	3F	黒田、山手堂									0	
5	1F	黒田、山手堂									0	
	2F	黒田、山手堂									0	
	3F	黒田、山手堂									0	
6	1F	黒田、山手堂									0	
	2F	黒田、山手堂									0	
	3F	黒田、山手堂									0	
7	1F	黒田、山手堂									0	
	2F	黒田、山手堂									0	
	3F	黒田、山手堂									0	
8	1F	黒田、山手堂									0	
	2F	黒田、山手堂									0	
	3F	黒田、山手堂									0	
9	1F	黒田、山手堂									0	
	2F	黒田、山手堂									0	
	3F	黒田、山手堂									0	
10	1F	黒田、山手堂									0	
	2F	黒田、山手堂									0	
	3F	黒田、山手堂									0	
11	1F	黒田、山手堂									0	
	2F	黒田、山手堂									0	
	3F	黒田、山手堂									0	
12	1F	黒田、山手堂									0	
	2F	黒田、山手堂									0	
	3F	黒田、山手堂									0	
13	1F	黒田、山手堂									0	
	2F	黒田、山手堂									0	
	3F	黒田、山手堂									0	
14	1F	黒田、山手堂									0	
	2F	黒田、山手堂									0	
	3F	黒田、山手堂									0	
15	1F	黒田、山手堂									0	
	2F	黒田、山手堂									0	
	3F	黒田、山手堂									0	
16	1F	黒田、山手堂									0	
	2F	黒田、山手堂									0	
	3F	黒田、山手堂									0	
17	1F	黒田、山手堂									0	
	2F	黒田、山手堂									0	
	3F	黒田、山手堂									0	
18	1F	黒田、山手堂									0	
	2F	黒田、山手堂									0	
	3F	黒田、山手堂									0	
19	1F	黒田、山手堂									0	
	2F	黒田、山手堂									0	
	3F	黒田、山手堂									0	
20	1F	黒田、山手堂									0	
	2F	黒田、山手堂									0	
	3F	黒田、山手堂									0	
21	1F	黒田、山手堂									0	
	2F	黒田、山手堂									0	
	3F	黒田、山手堂									0	
22	1F	黒田、山手堂									0	
	2F	黒田、山手堂									0	
	3F	黒田、山手堂									0	
23	1F	黒田、山手堂									0	
	2F	黒田、山手堂									0	
	3F	黒田、山手堂									0	
24	1F	黒田、山手堂									0	
	2F	黒田、山手堂									0	
	3F	黒田、山手堂									0	
25	1F	黒田、山手堂									0	
	2F	黒田、山手堂									0	
	3F	黒田、山手堂									0	
26	1F	黒田、山手堂									0	
	2F	黒田、山手堂									0	
	3F	黒田、山手堂									0	
27	1F	黒田、山手堂									0	
	2F	黒田、山手堂									0	
	3F	黒田、山手堂									0	
28	1F	黒田、山手堂									0	
	2F	黒田、山手堂									0	
	3F	黒田、山手堂									0	
29	1F	黒田、山手堂									0	
	2F	黒田、山手堂									0	
	3F	黒田、山手堂									0	
30	1F	黒田、山手堂									0	
	2F	黒田、山手堂									0	
	3F	黒田、山手堂									0	
31	1F	黒田、山手堂									0	
	2F	黒田、山手堂									0	
	3F	黒田、山手堂									0	
32	1F	黒田、山手堂									0	
	2F	黒田、山手堂									0	
	3F	黒田、山手堂									0	
33	1F	黒田、山手堂									0	
	2F	黒田、山手堂									0	
	3F	黒田、山手堂									0	
34	1F	黒田、山手堂									0	
	2F	黒田、山手堂									0	
	3F	黒田、山手堂									0	
35	1F	黒田、山手堂									0	
	2F	黒田、山手堂									0	
	3F	黒田、山手堂									0	
36	1F	黒田、山手堂									0	
	2F	黒田、山手堂									0	
	3F	黒田、山手堂									0	
37	1F	黒田、山手堂									0	
	2F	黒田、山手堂									0	
	3F	黒田、山手堂									0	
38	1F	黒田、山手堂									0	
	2F	黒田、山手堂									0	
	3F	黒田、山手堂									0	
39	1F	黒田、山手堂									0	
	2F	黒田、山手堂									0	
	3F	黒田、山手堂									0	
40	1F	黒田、山手堂									0	
	2F	黒田、山手堂									0	
	3F	黒田、山手堂									0	
41	1F	黒田、山手堂									0	
	2F	黒田、山手堂									0	
	3F	黒田、山手堂									0	
42	1F	黒田、山手堂									0	
	2F	黒田、山手堂									0	
	3F	黒田、山手堂									0	
43	1F	黒田、山手堂									0	
	2F	黒田、山手堂									0	
	3F	黒田、山手堂									0	
44	1F	黒田、山手堂									0	
	2F	黒田、山手堂									0	
	3F	黒田、山手堂									0	
45	1F	黒田、山手堂									0	
	2F	黒田、山手堂									0	
	3F	黒田、山手堂									0	
46	1F	黒田、山手堂									0	
	2F	黒田、山手堂									0	
	3F	黒田、山手堂									0	
47	1F	黒田、山手堂									0	
	2F	黒田、山手堂									0	
	3F	黒田、山手堂									0	
48	1F	黒田、山手堂									0	
	2F	黒田、山手堂									0	
	3F	黒田、山手堂									0	
49	1F	黒田、山手堂									0	
	2F	黒田、山手堂									0	
	3F	黒田、山手堂									0	
50	1F	黒田、山手堂									0	
	2F	黒田、山手堂									0	
	3F	黒田、山手堂									0	
51	1F	黒田、山手堂									0	
	2F	黒田、山手堂									0	
	3F	黒田、山手堂									0	
52	1F	黒田、山手堂									0	
	2F	黒田、山手堂									0	
	3F	黒田、山手堂									0	
53	1F	黒田、山手堂									0	
	2F	黒田、山手堂									0	
	3F	黒田、山手堂									0	
54	1F	黒田、山手堂									0	
	2F	黒田、山手堂									0	
	3F	黒田、山手堂									0	
55	1F	黒田、山手堂									0	
	2F	黒田、山手堂									0	
	3F	黒田、山手堂									0	
56	1F	黒田、山手堂									0	
	2F	黒田、山手堂									0	
	3F	黒田、山手堂									0	
57	1F	黒田、山手堂									0	
	2F	黒田、山手堂									0	
	3F	黒田、山手堂									0	
58	1F	黒田、山手堂									0	
	2F	黒田、山手堂									0	
	3F	黒田、山手堂									0	
59	1F	黒田、山手堂									0	
	2F	黒田、山手堂									0	
	3F	黒田、山手堂									0	
60	1F	黒田、山手堂									0	
	2F	黒田、山手堂									0	
	3F	黒田、山手堂									0	
61	1F	黒田、山手堂									0	
	2F	黒田、山手堂									0	
	3F	黒田、山手堂									0	
62	1F	黒田、山手堂									0	
	2F	黒田、山手堂									0	
	3F	黒田、山手堂									0	
63	1F	黒田、山手堂									0	
	2F	黒田、山手堂									0	
	3F	黒田、山手堂									0	
64	1F	黒田、山手堂									0	
	2F	黒田、山手堂									0	
	3F	黒田、山手堂									0	
65	1F	黒田、山手堂									0	



設計		京都市西京区総合庁舎新築工事 ただし、電気設備工事	設計図 No. E071	87	枚の内
1級建築士登録 第 号		比野設備（公営事業専用施設） 1階・2階平面図	縮尺 A) 1/100 B) 1/200	令和 4 年 月	
		公共建築建設課	設計変更 No.		枚の内 令和 年 月



No.	設計	京都市西京区総合庁舎新築工事 ただし、電気設備工事	設計図 No. E073 87 枚の内
1級建築士登録 第 号		公共建築建設課	設計変更 No. 枚の内 令和 年 月

