

業 務 委 託 仕 様 書

1 事業名

上弓削ロードパーク内石積壁修繕業務委託（右京区京北下弓削奥山_国道 162 号）

2 業務の目的

国道 162 号沿道の上弓削ロードパーク内施設において、経年劣化や衝撃等の外的要因により石積壁の一部が剥離及び脱落して損傷している。これらの損傷は見た目の不具合に加えて、施設内利用者が腰を掛ける等の不用意に体重を預けた場合、バランスを失い負傷をさせる恐れがある。これより、本業務では石積壁を適正に修繕し復旧することで、当初の利便性を回復させるものである。

3 履行期間

契約締結の日から令和 8 年 3 月 2 7 日（金）まで

4 履行場所

国道 1 6 2 号 京都市右京区京北下弓削町奥山 上弓削ロードパーク内

5 業務範囲

下記箇所番号及び写真に示す部分

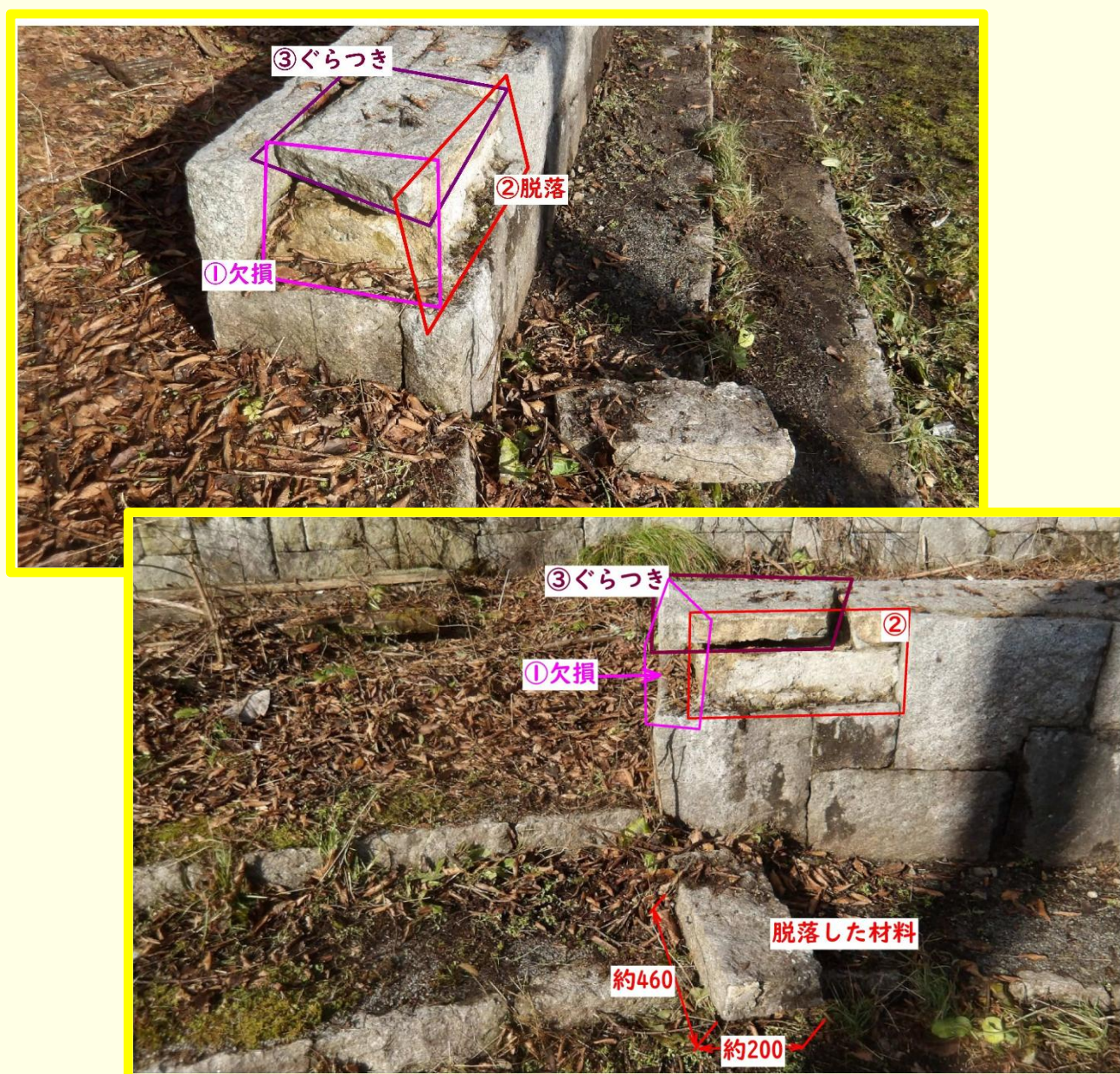
「A」、「B」



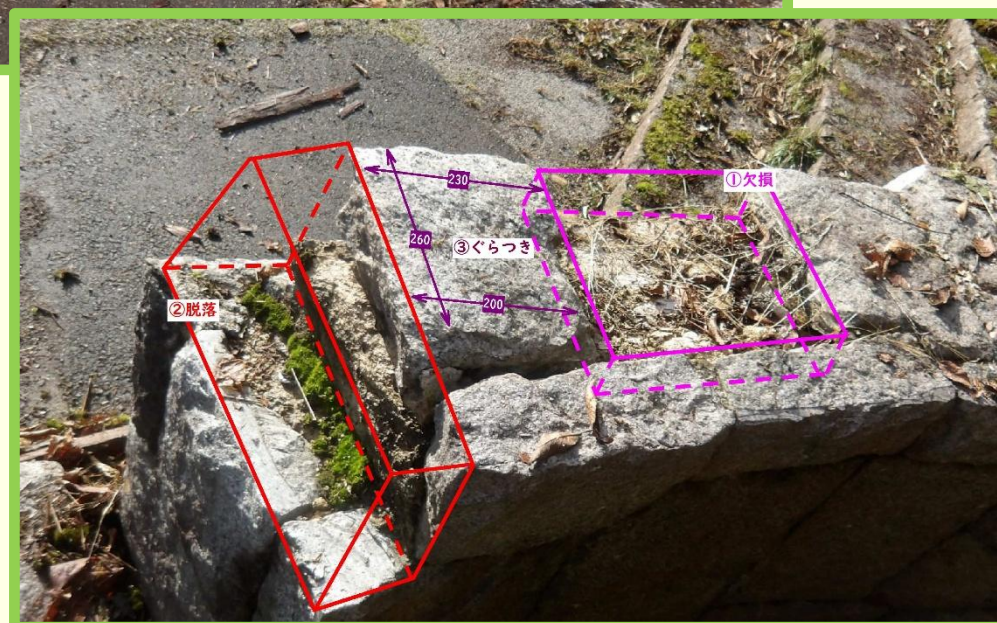
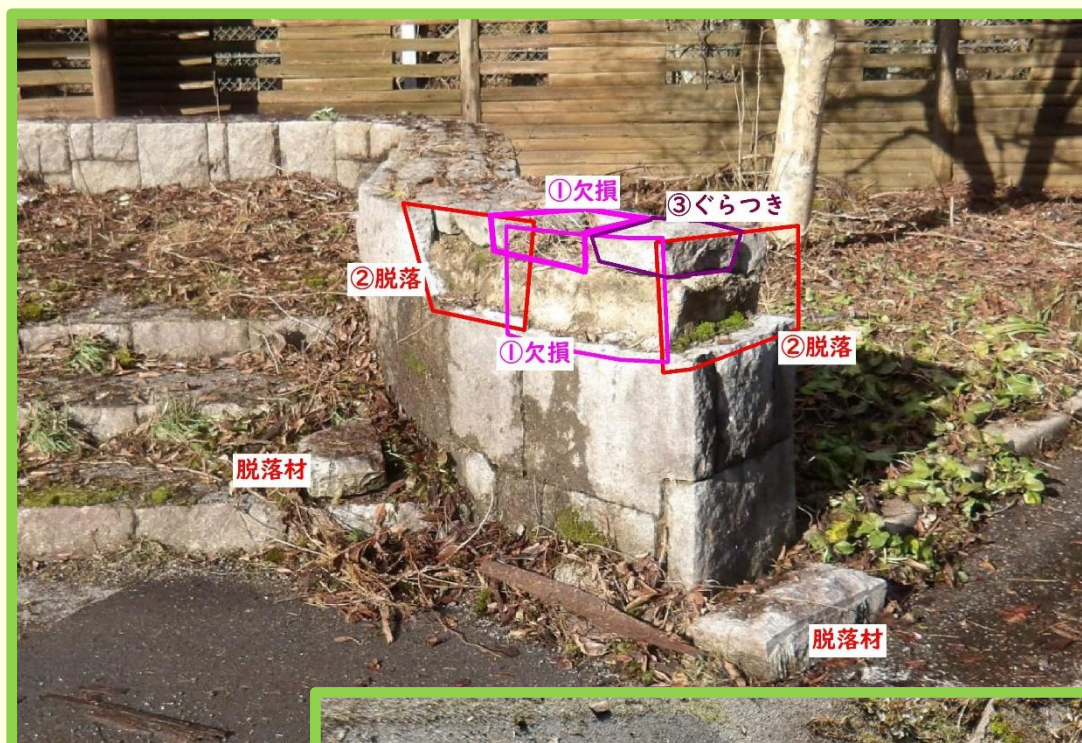
6 業務内容

修繕箇所の「①欠損石板」、「②脱落石板」、「③ぐらつき石板」の修繕が対象となる。欠損している材料は新たに受託者で用意、脱落して現地に残置されているものは再利用する。用意する材料はホワイトベースで、バーナー仕上げ調（現地加工可）のものとする。受託者で用意する材料は現寸を行い加工する。材料は既に使用されている石積壁の「御影石」と同程度を想定している。設置に際してはセメントボンドを塗布しつつ、目地厚は10mmを目安にモルタル仕上げとする。

○修繕箇所「A」



○修繕箇所「B」



「A」「B」とも上記写真位置の修繕が対象となる。既存仕様の御影石の材料厚は約10cmであり、欠損部分はこれを参考にして新材を用意する。なお、基盤となる部分のモルタルが浮きなどの脆弱な状態となっている場合があるため、これらは確実に取り除いたうえで、石張りを施すこと。

なお、仕様書に示す寸法値は参考であるので、石材を設置する際は現地の寸法を確認して行うこと。

7 見積項目

現存する石材以外の材料と当該業務全てに要する労務費、（必要に応じて）交通誘導員、撤去材処分に係る費用、諸経費 その他諸々についての経費。

8 支払条件

業務完了後、履行場所（業務範囲）において適切に業務が履行されていることを本職員と確認のうえ、本業務に係る費用を支払う。

提出する書類

1. 業務完了報告書（様式 19）

https://www.city.kyoto.lg.jp/kensetu/cmsfiles/contents/0000190/190817/R0702_11-sekkei-word.doc

2. 請求書

https://www.city.kyoto.lg.jp/kaikei/cmsfiles/contents/0000300/300554/13_1seikyuusyo.xls

3. 写真（着手前、完了時、履行時）※データ提出可

着手前及び完了時の写真は定点での撮影として、対比ができるようにする。

※請求書及び業務完了報告書に記載する件名は「1. 事業名」に記載した名称を用いること。

9 特記事項

（費用）

- ・ 作業に要する全ての労務費、交通誘導、材料、車両運転費、仮設資材、機械工具類の賃料・損料、消耗品費及び諸経費等の全ての費用は、本業務に含む。
- ・ 業務に伴い発生した廃棄物は適正に処理するものとし、運搬費及び作業工程で生じた廃材処分費も本業務に含む。

(安全)

- ・ 作業にあたっては通行車両等の安全に十分配慮し、適切な規制のうえ実施すること。なお、道路規制を伴う道路使用許可は、受注者において取得すること。
- ・ 作業実施者の安全管理については、受注者の責任においておこなうこと。
- ・ 作業中、事故をはじめ、問題が生じた場合は、速やかに本市担当職員に連絡すること。
また、事故等により、第三者や他の工作物に与えた損害については、受注者の責任において対応すること。

(工程)

- ・ 実施予定日が確定した際は、受託者から発注者へその旨の報告を行うこと。
- ・ 作業時間は原則として土曜日を含まない平日午前 9 時から午後 5 時の間とする。

(その他)

- ・ 当該地は冬期、積雪による影響が想定される。天気予報や付近の WEB カメラ等を確認して、作業の可否を判断すること。

(参考)

付近のライブカメラ

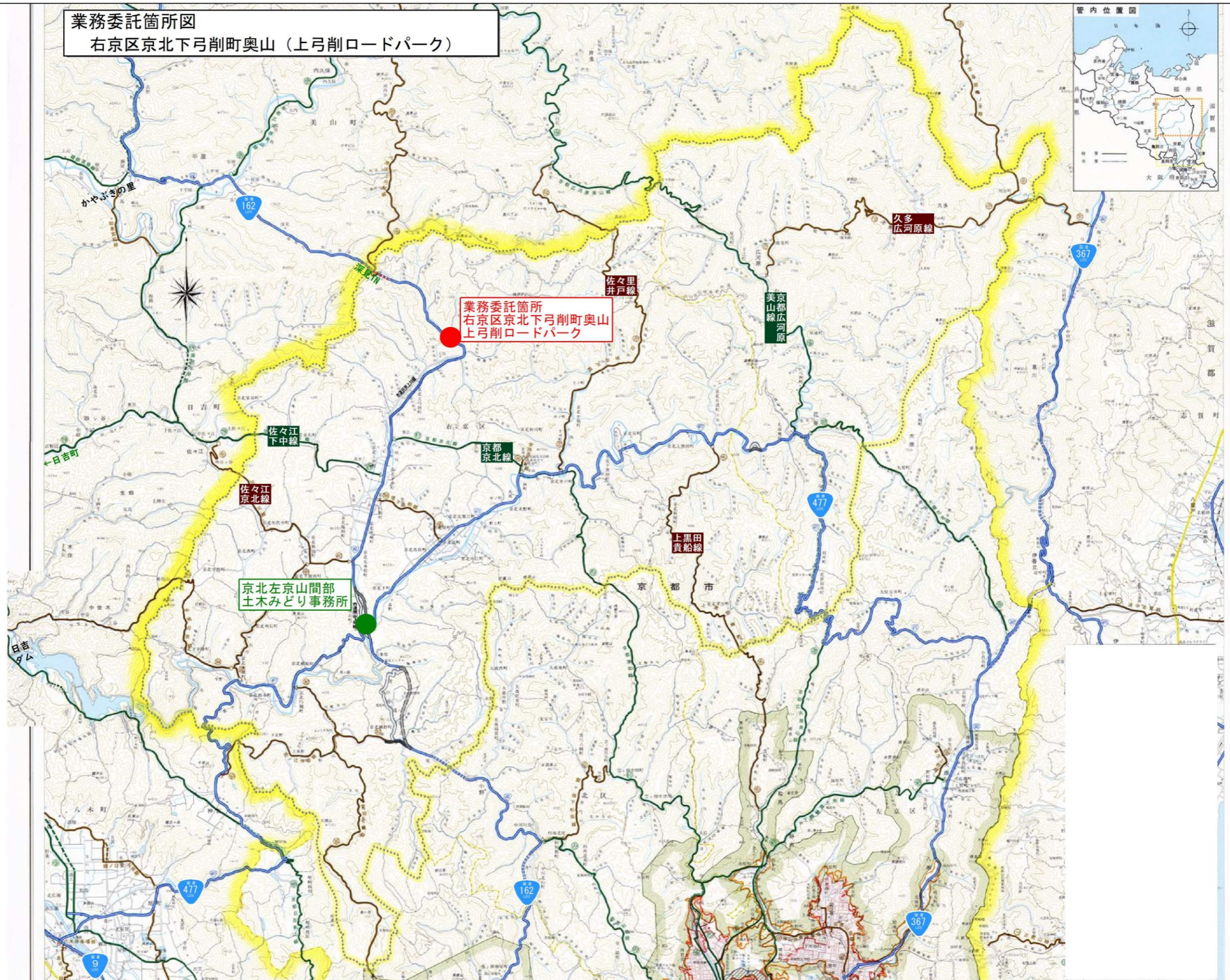
国道 162 号美山町深見トンネルライブカメラ（京都府南丹市美山町）

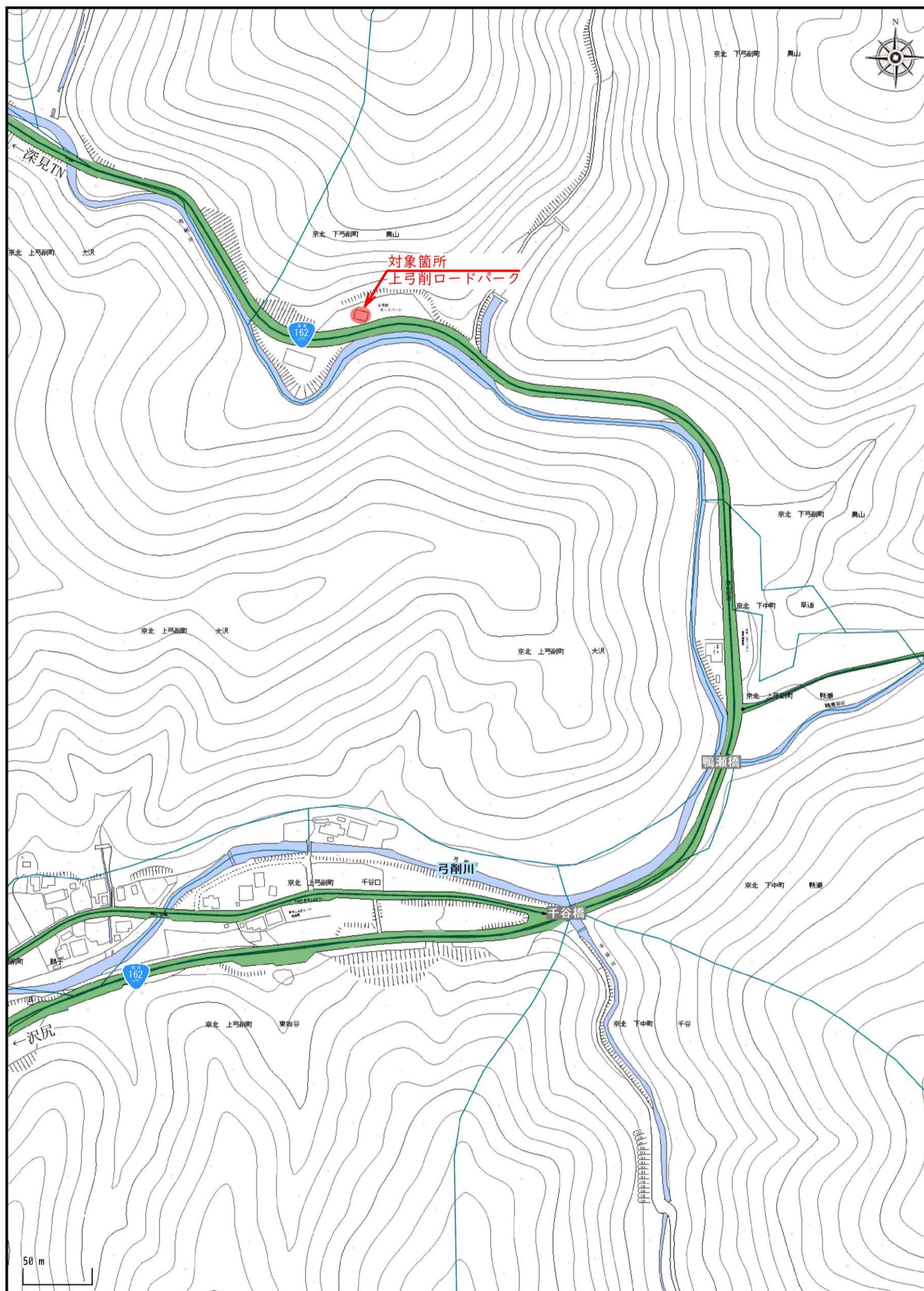
https://dobokubousai.pref.kyoto.jp/pc/camera_syousai.html?cameraNo=1000001

(その他)

- ・ 現地での加工及び材料の一時的な仮置きは可能である。ただし、作業域や資材置場の仮囲い明示は必ず行い、また、保管は受託者の責にて行うこと。

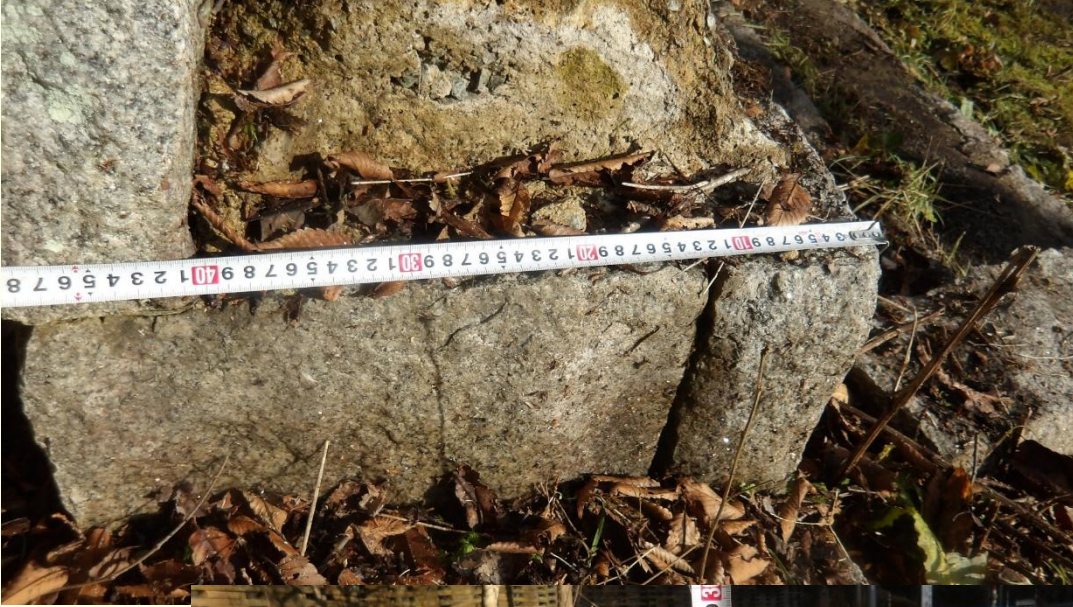
業務委託箇所図
右京区京北下弓削町奥山（上弓削ロードパーク）





修繕箇所A
写真





修繕箇所 B
写真





