

添付図面

①場内平面図

②本館 感知器・発信機・防火シャッター・防火戸 配置図 1/4～4/4

③本館 誘導灯・誘導標識 配置図 1/4～4/4

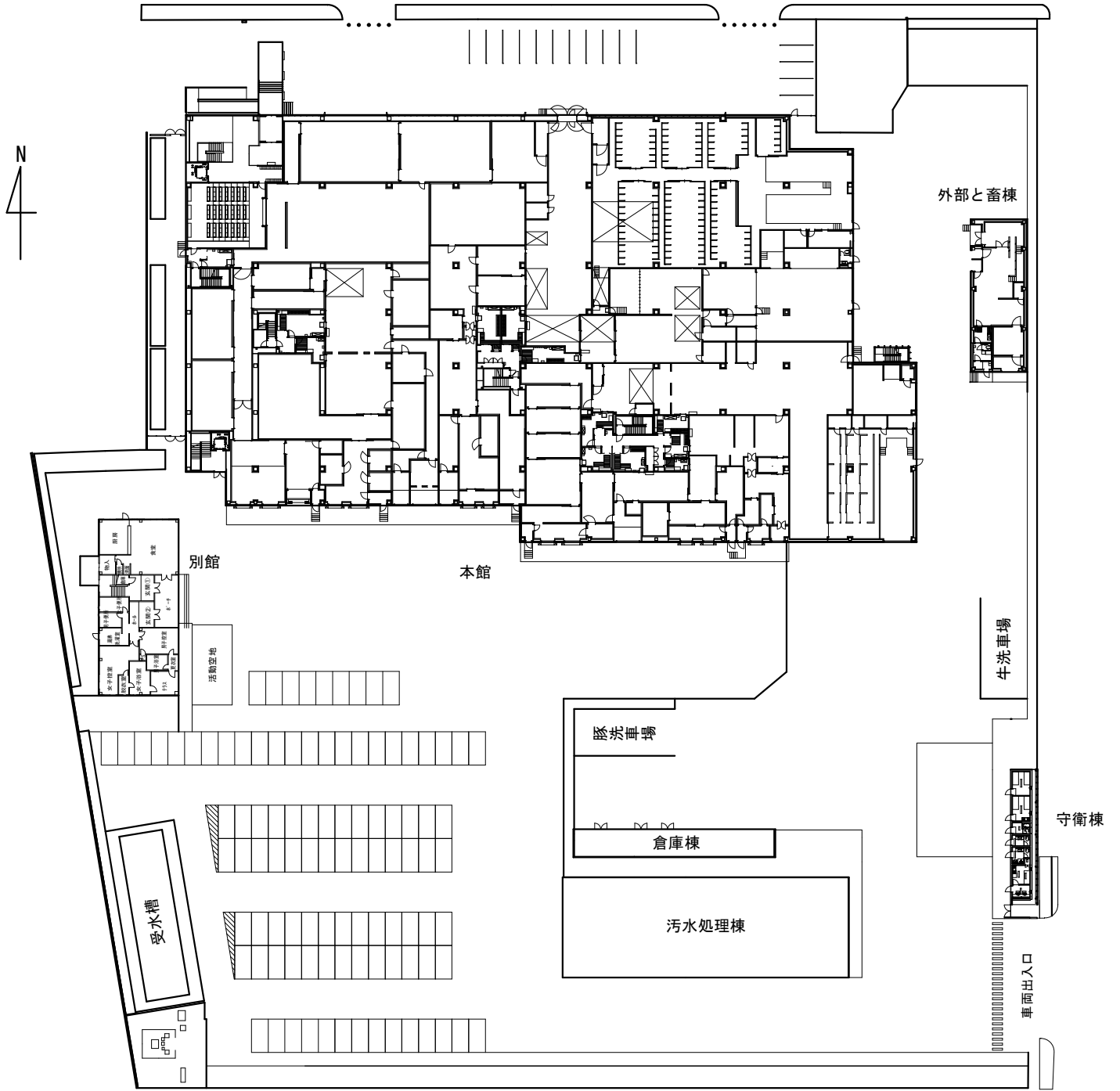
④本館 屋内・屋外消火栓ボックス・消火器 配置図 1/6～6/6

⑤汚水処理棟・倉庫棟 火災報知器・消火器・誘導灯配置図 1/2～2/2

⑥守衛棟 火災報知器・消火器配置図

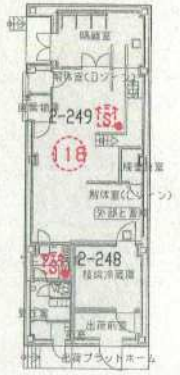
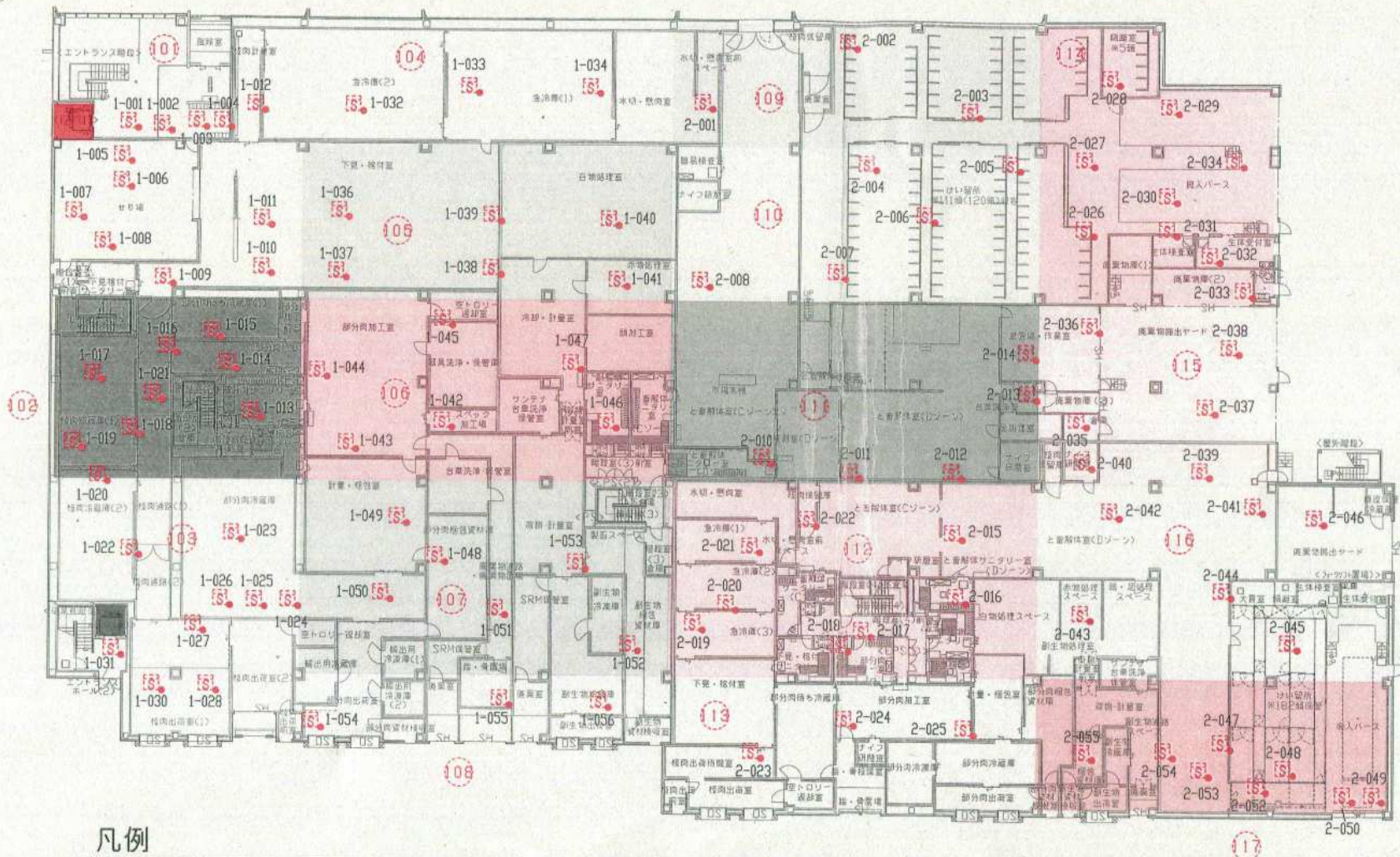
⑦別館 火災報知器・消火器・誘導灯 配置図

①場内平面図





②本館・外部と畜棟 感知器・発信機・防火シャッター・防火戸 配置図 (1階天井裏)



外部と畜棟

凡例

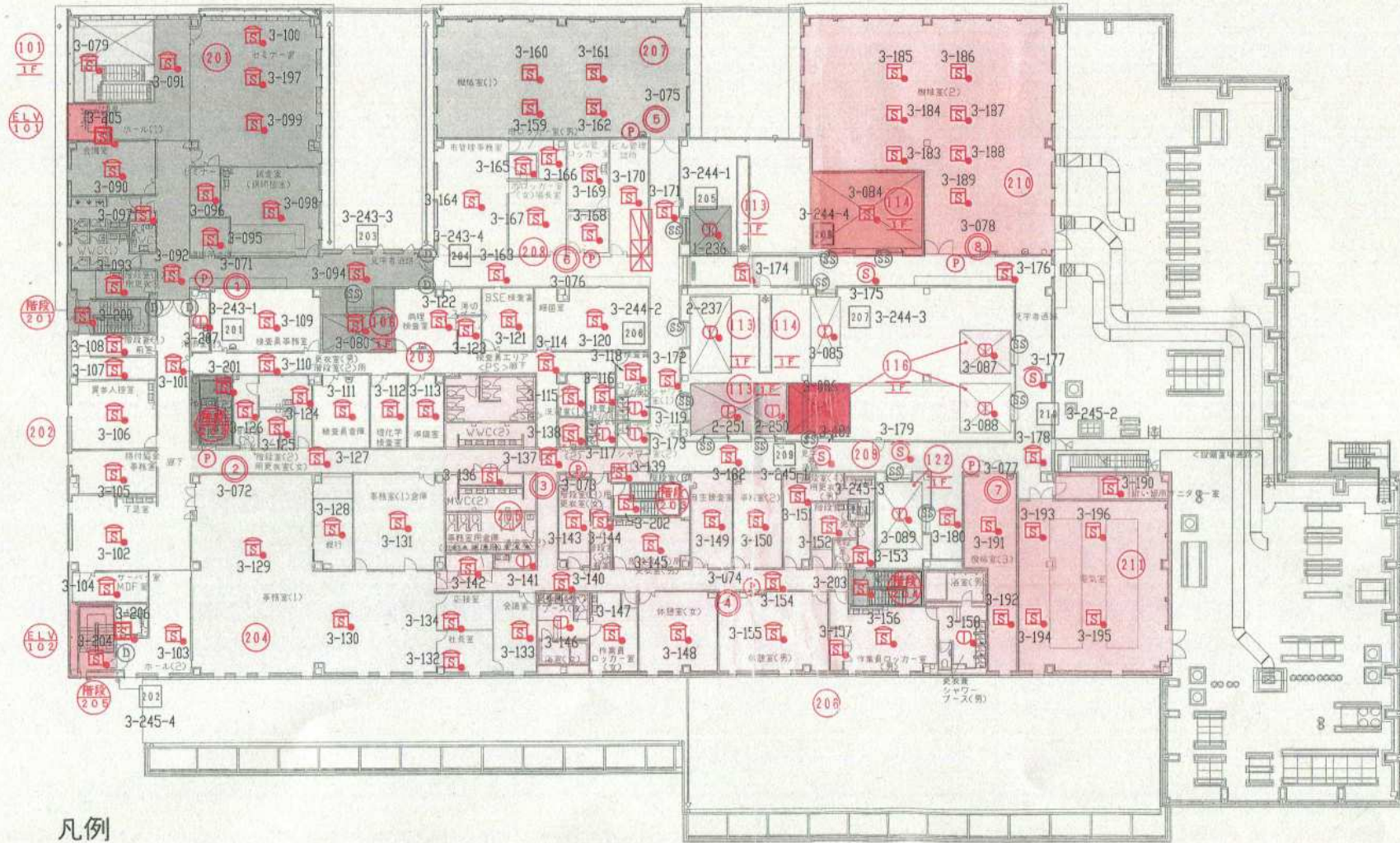
記号	番号	名称
	NO	自火報警戒区域番号(天井裏)
FS	NO	光電式アナログ式スポット型感知器(天井裏)
FS	NO	光電式アナログ式スポット型感知器(天井裏)

本館

1 F (天井裏)



②本館・外部と畜棟 感知器・発信機・防火シャッター・防火戸 配置図 (2階)



凡例

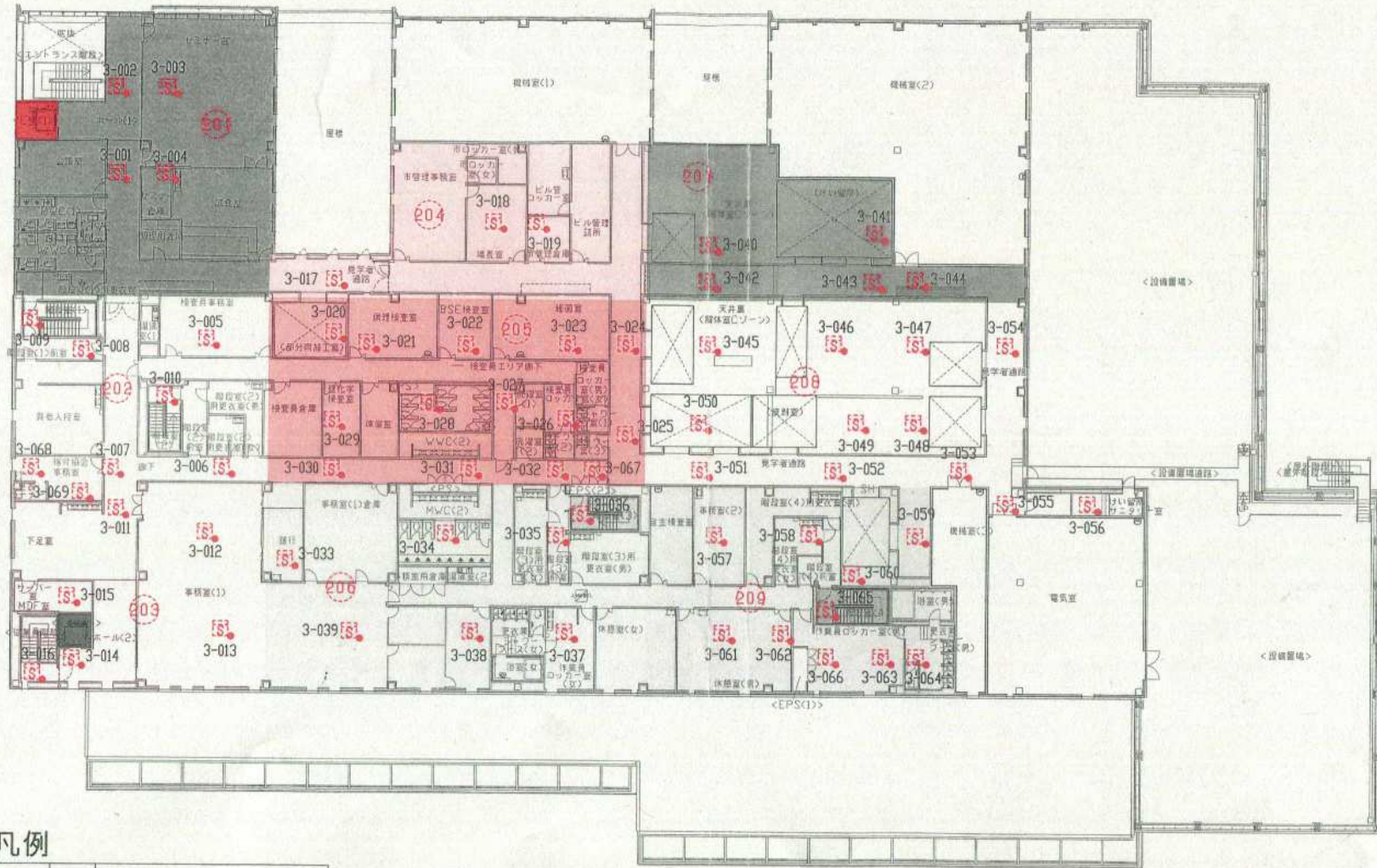
記号	番号	名称	記号	番号	名称
		防災監視盤		NO	光電式アナログ式スポット型感知器
		発信機		NO	光電式アナログ式スポット型感知器
		自火報警戒区域番号		NO	定温式アナログ式スポット型感知器
	NO	光電式アナログ式スポット型感知器		NO	防火戸
	NO	光電式アナログ式スポット型感知器		NO	防火シャッター

本館

2 F



②本館・外部と畜棟 感知器・発信機・防火シャッター・防火戸 配置図 (2階天井裏)



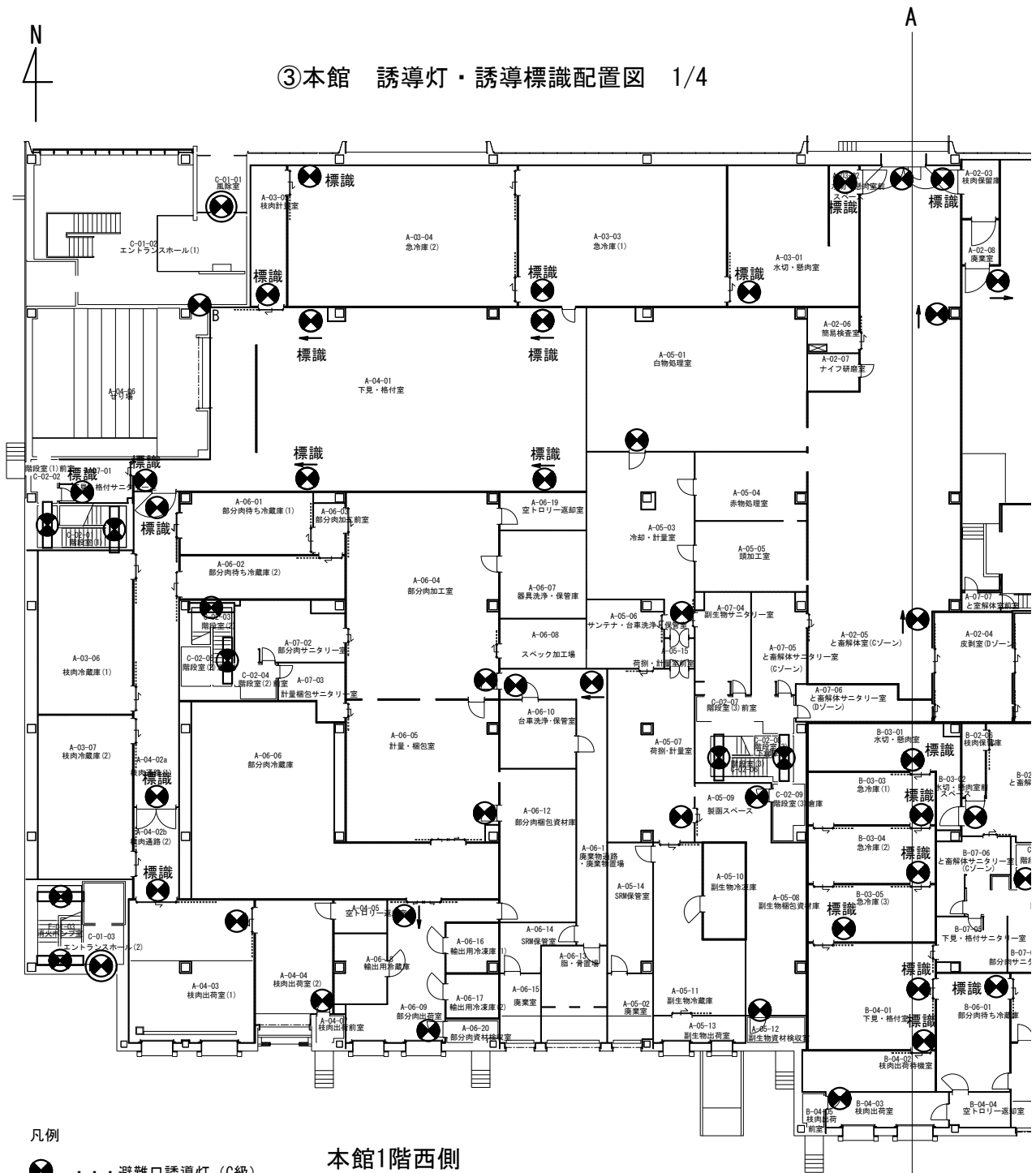
凡例

記号	番号	名称
(NO)		自火報警警戒区域番号(天井裏)
[S]	NO	光電式アナログ式スポット型感知器(天井裏)
[S]	NO	光電式アナログ式スポット型感知器(天井裏)

本館

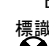
2 F(天井裏)

③本館 誘導灯・誘導標識配置図 1/4

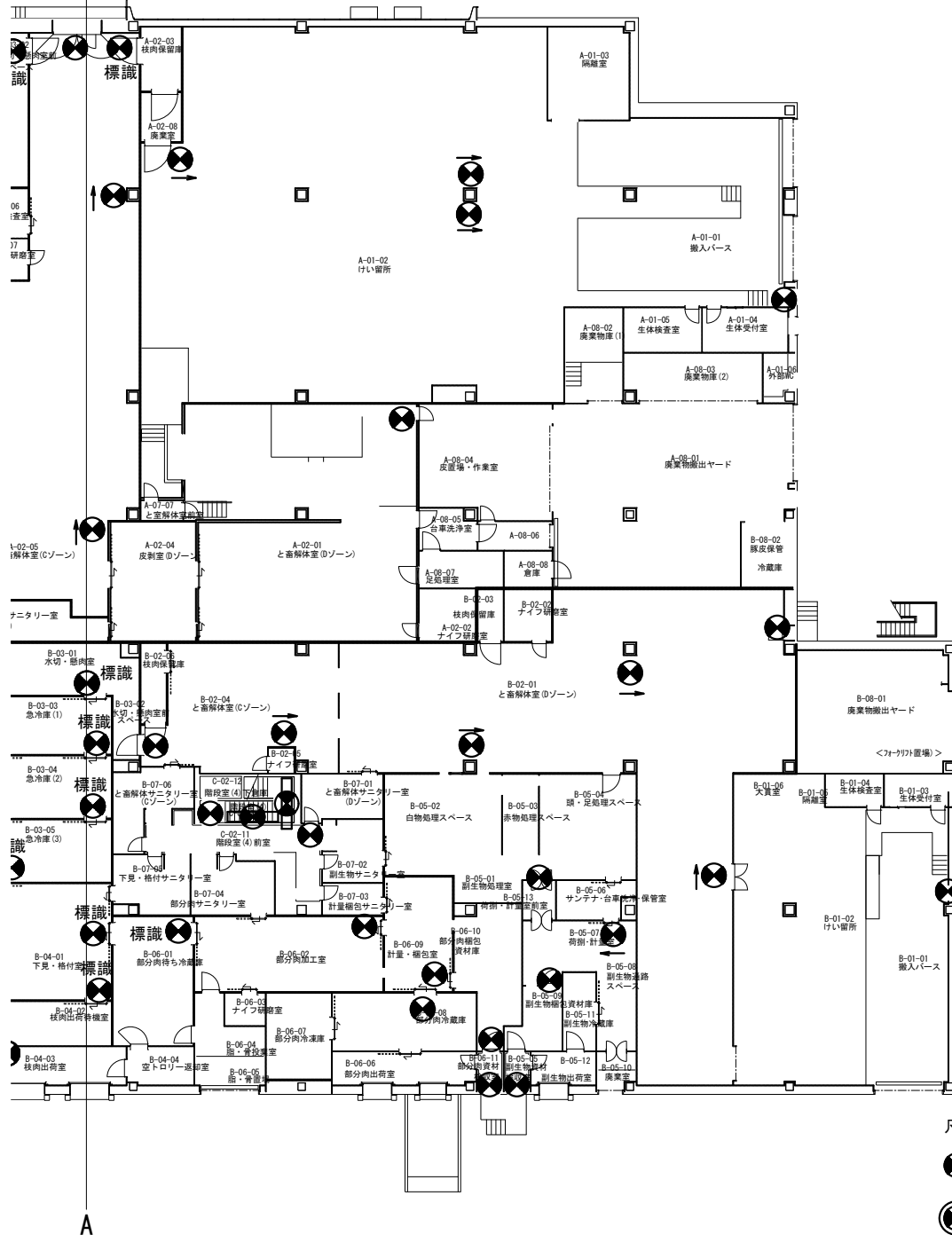


本館1階西側

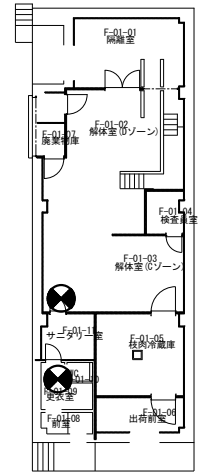
凡例

-  . . . 避難口誘導灯 (C級)
-  . . . 避難口誘導灯 (B級BL型、音声点滅形)
-  . . . 避難口誘導灯 (B級BL型)
-  . . . 通路誘導灯 (C級)
-  . . . 通路誘導灯 (B級BL型)
-  . . . 誘導標識 (→付は通路誘導標識)
-  . . . 階段通路誘導灯

③本館 誘導灯・誘導標識配置図 2/4



本館1階東側

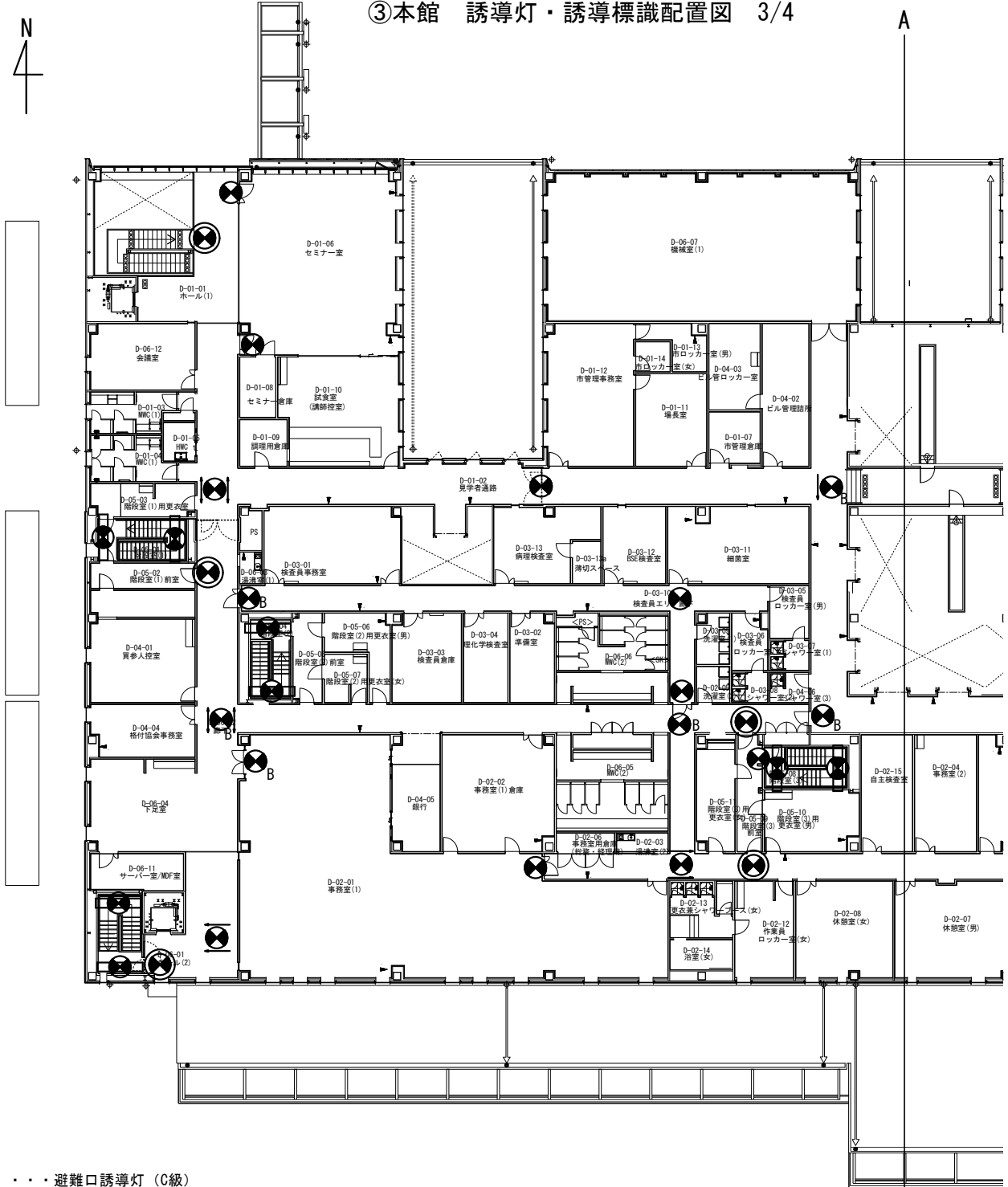


外部と畜棟

凡例

-  . . . 避難口誘導灯 (C級)
-  . . . 避難口誘導灯 (B級BL型, 音声点滅形)
-  . . . 避難口誘導灯 (B級BL型)
-  . . . 通路誘導灯 (C級)
-  . . . 通路誘導灯 (B級BL型)
-  . . . 誘導標識 (→付は通路誘導標識)
-  . . . 階段通路誘導灯

③本館 誘導灯・誘導標識配置図 3/4



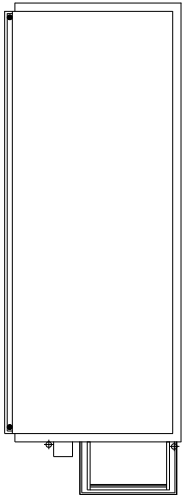
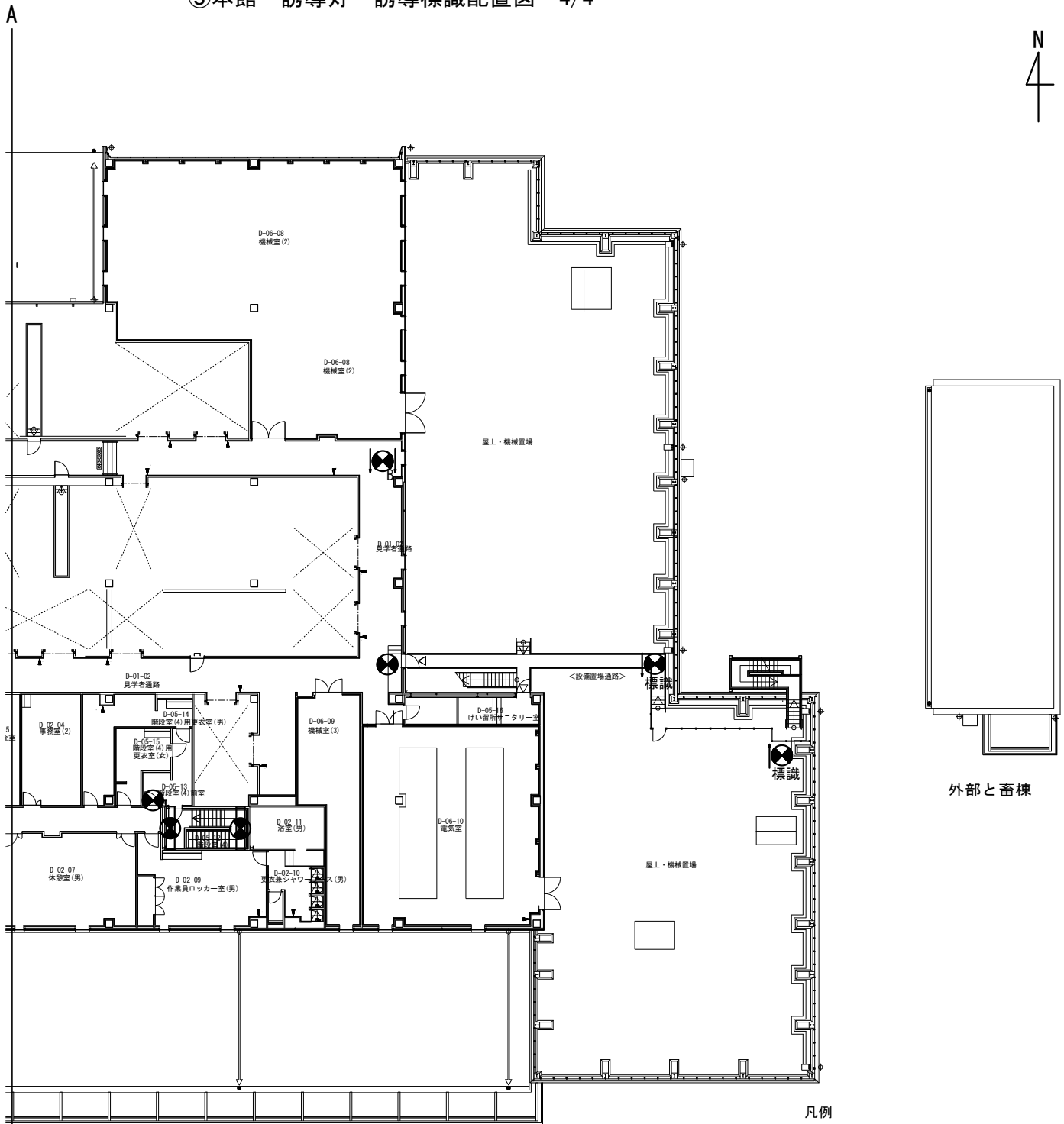
凡例

- (with circle) . . . 避難口誘導灯 (C級)
- ⊗ (with circle) . . . 避難口誘導灯 (B級BL型, 音声点滅形)
- ⊗_B . . . 避難口誘導灯 (B級BL型)
- ⊗ (with arrow) . . . 通路誘導灯 (C級)
- ⊗_B (with arrow) . . . 通路誘導灯 (B級BL型)
- 標識
- ⊗ (with arrow) . . . 誘導標識 (→付は通路誘導標識)
- ⊗ (with square) . . . 階段通路誘導灯

本館2階西側

A

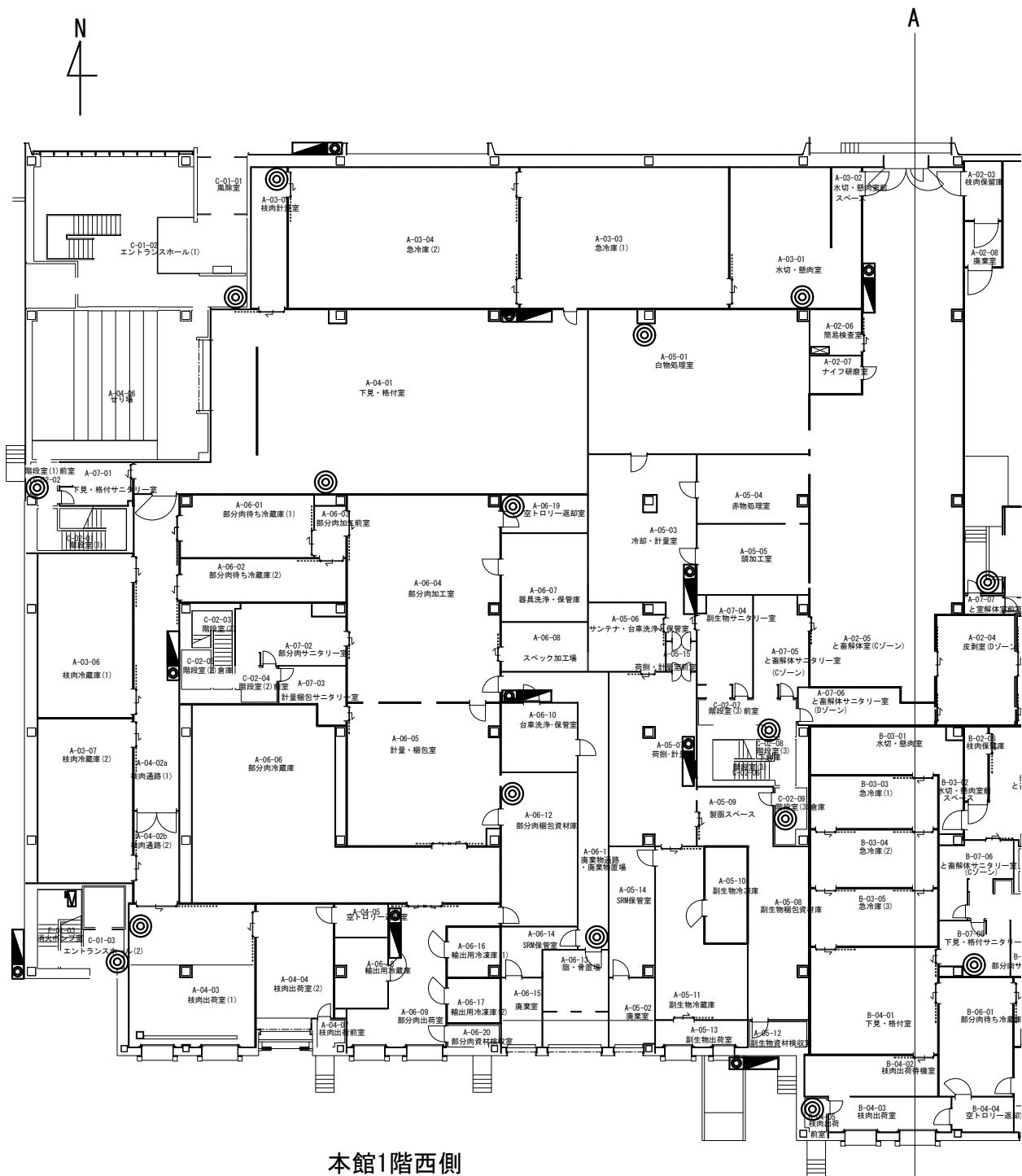
③本館 誘導灯・誘導標識配置図 4/4



本館2階東側

- 凡例
- . . . 避難口誘導灯 (C級)
 - . . . 避難口誘導灯 (B級BL型, 音声点滅形)
 - . . . 避難口誘導灯 (B級BL型)
 - . . . 通路誘導灯 (C級)
 - . . . 通路誘導灯 (B級BL型)
 - 標識
 . . . 誘導標識 (→付は通路誘導標識)
 - . . . 階段通路誘導灯

④本館 屋内・屋外消火栓ボックス，消火器配置図 1/6



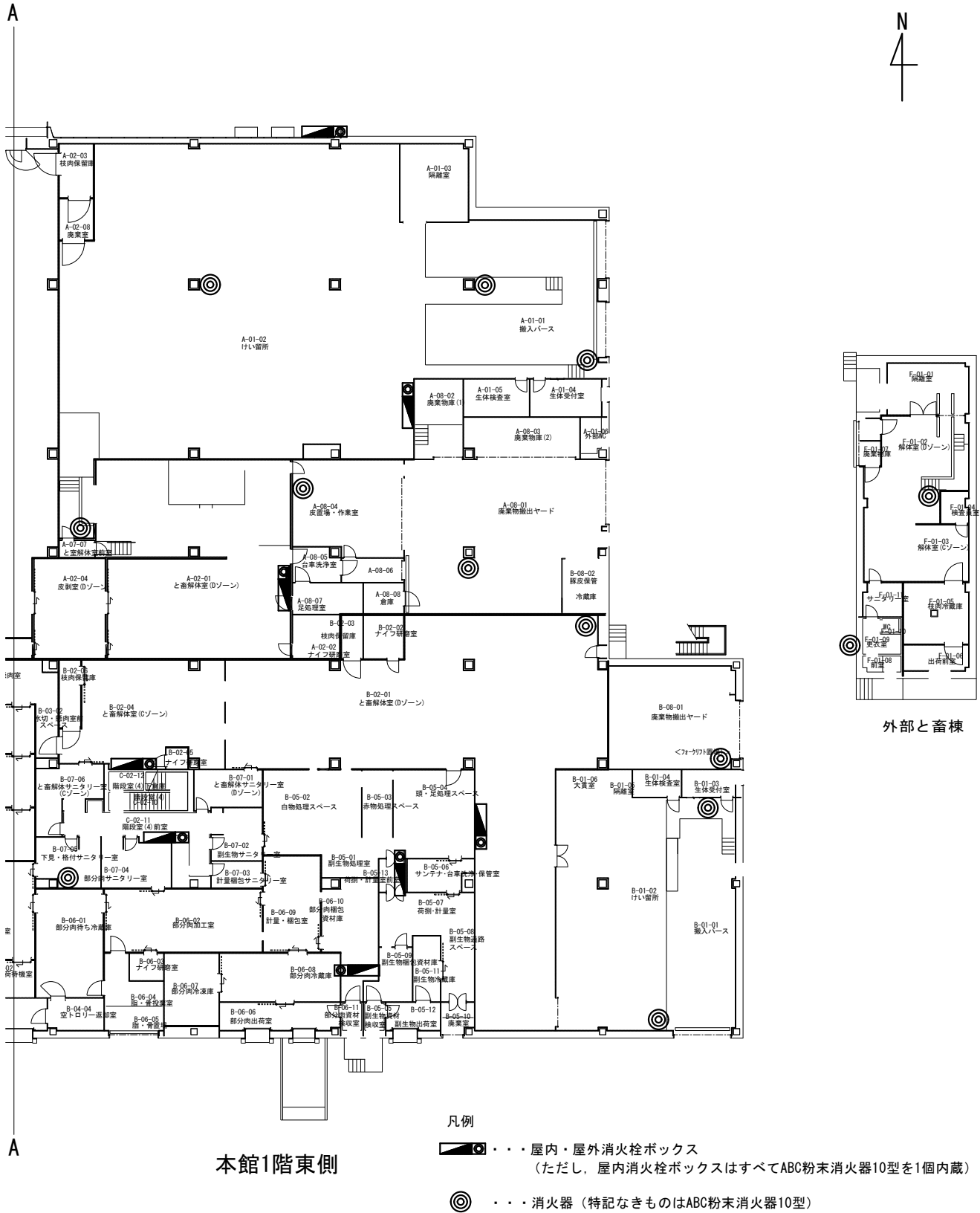
本館1階西側

凡例

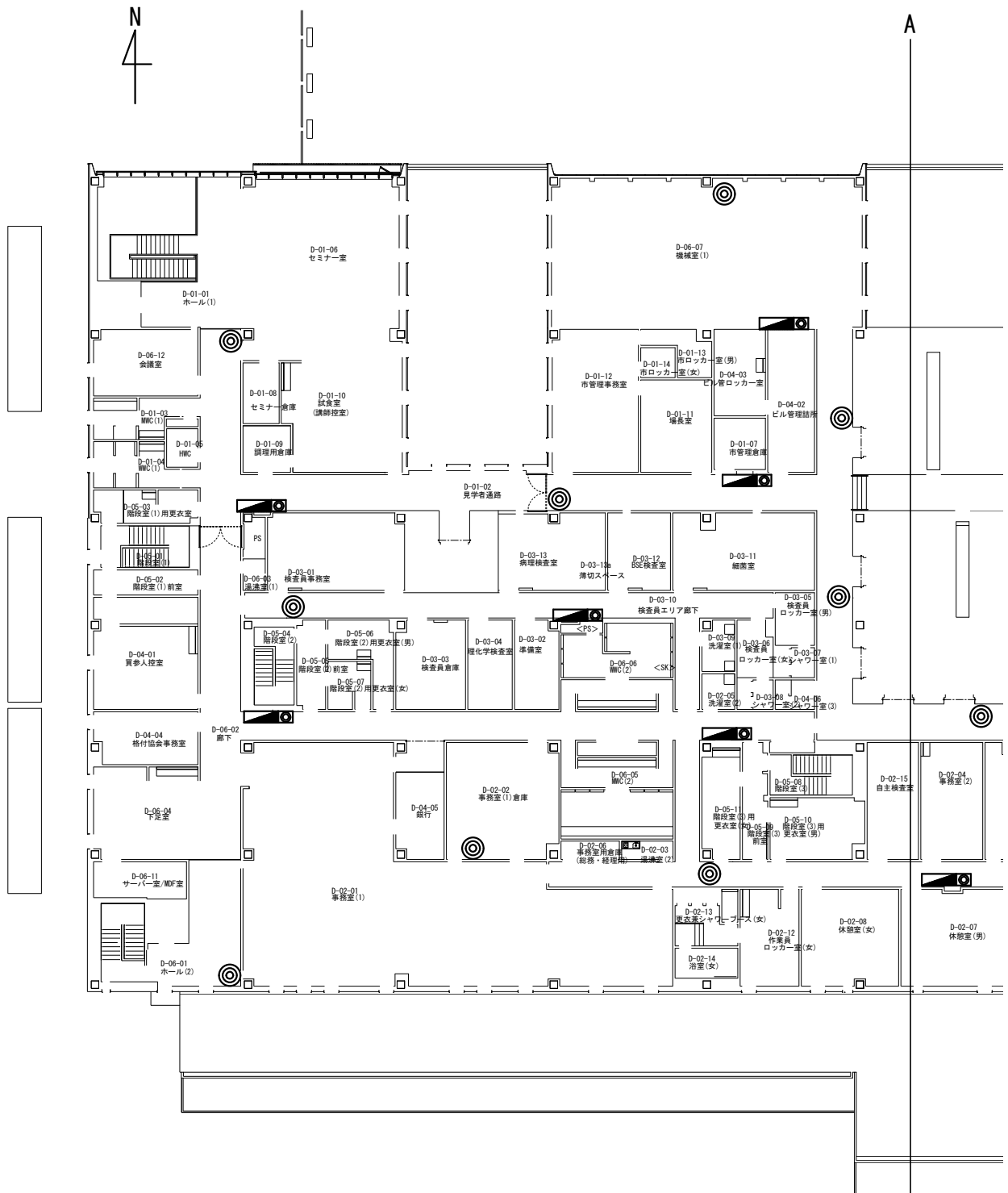
・・・・屋内・屋外消火栓ボックス
 (ただし、屋内消火栓ボックスはすべてABC粉末消火器10型を1個内蔵)

・・・・消火器 (特記なきものはABC粉末消火器10型)

④本館 屋内・屋外消火栓ボックス, 消火器配置図 2/6





④本館 屋内・屋外消火栓ボックス，消火器配置図 3/6



本館2階西側

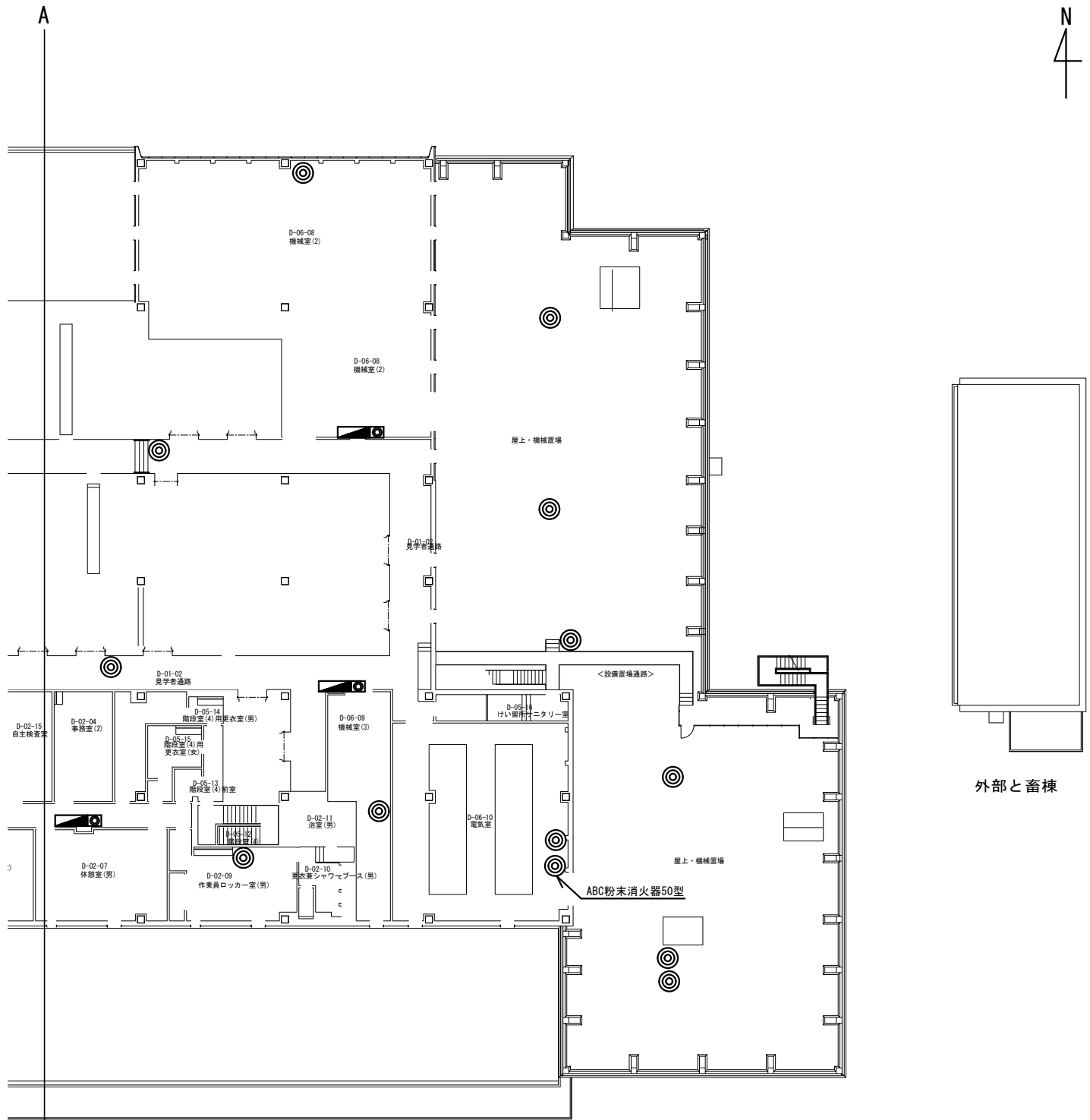
凡例

- 

 屋内・屋外消火栓ボックス
 (ただし、屋内消火栓ボックスはすべてABC粉末消火器10型を1個内蔵)
- 
 消火器 (特記なきものはABC粉末消火器10型)

A



④本館 屋内・屋外消火栓ボックス，消火器配置図 4/6



外部と蓄棟

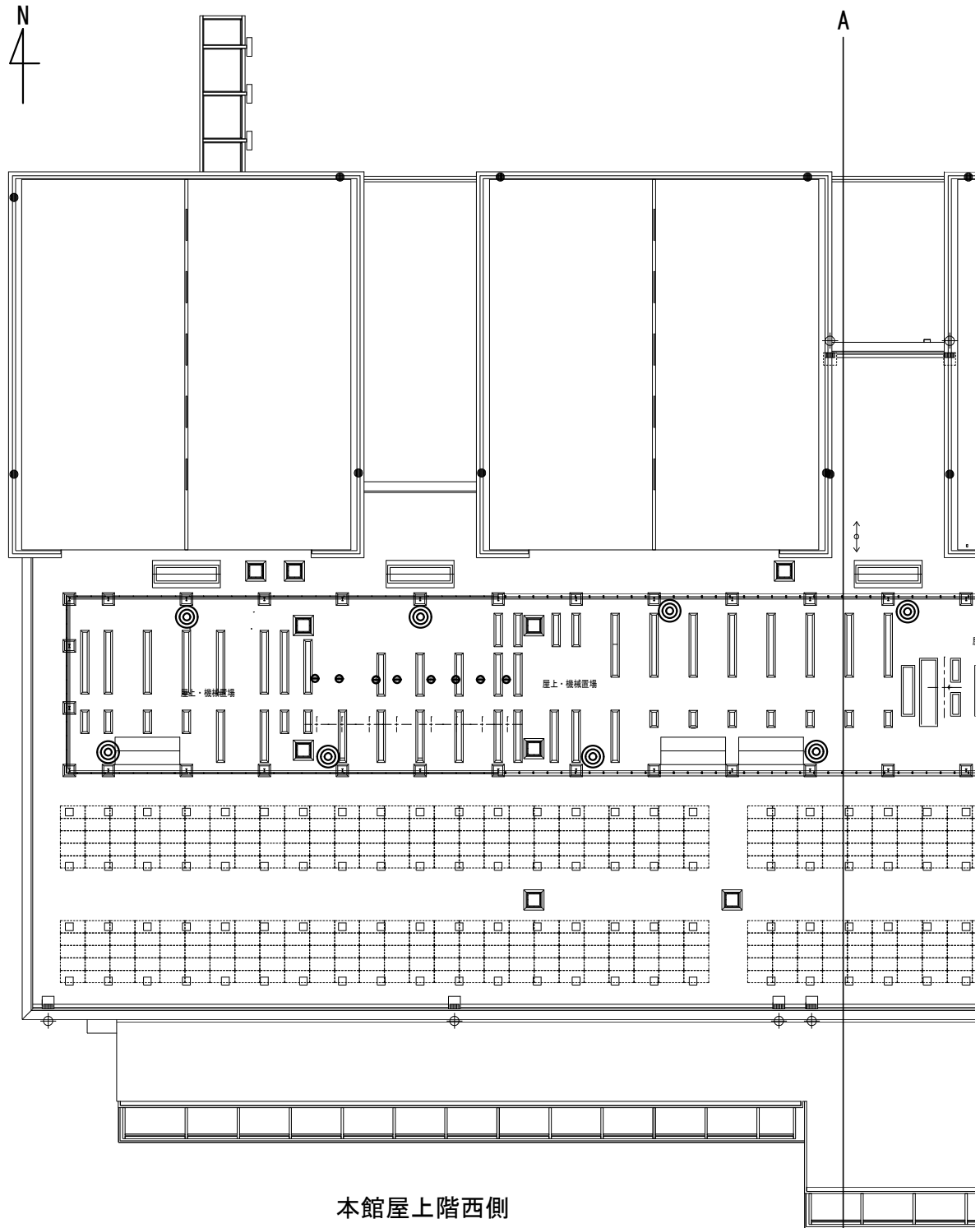
本館2階東側

凡例


- 
 ・ ・ ・ 屋内・屋外消火栓ボックス
 (ただし、屋内消火栓ボックスはすべてABC粉末消火器10型を1個内蔵)
- 
 ・ ・ ・ 消火器 (特記なきものはABC粉末消火器10型)


A

④本館 屋内・屋外消火栓ボックス, 消火器配置図 5/6



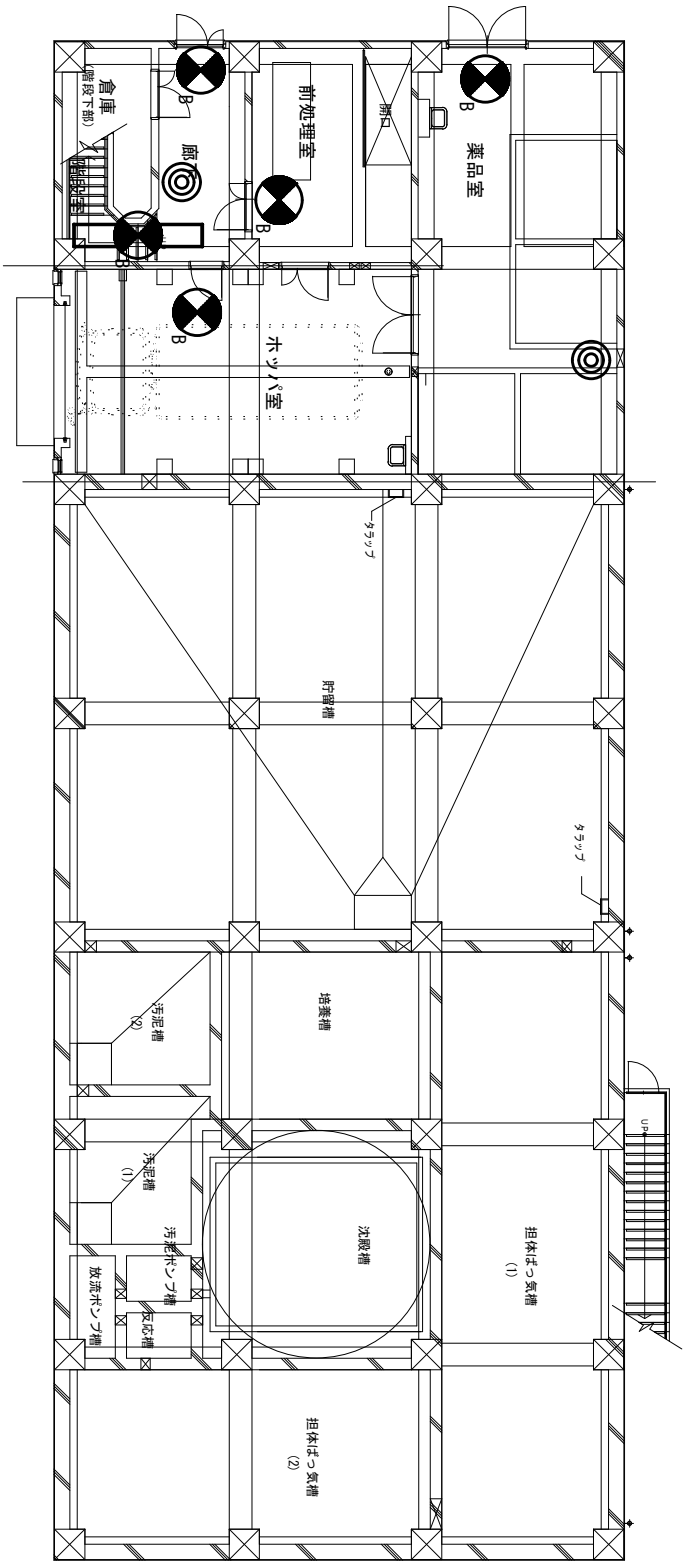
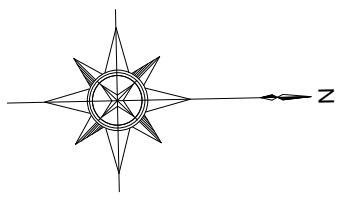
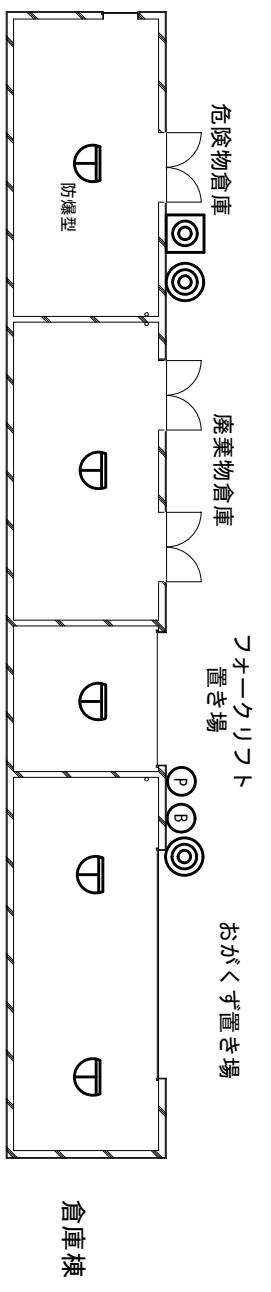
凡例


 ... 屋内・屋外消火栓ボックス
 (ただし, 屋内消火栓ボックスはすべてABC粉末消火器10型を1個内蔵)


 ... 消火器 (特記なきものはABC粉末消火器10型)

⑤汚水処理棟・倉庫棟 火災報知器・消火器・誘導灯配置図（1階）

- _B …… 避難口誘導灯（B級B1型）
- _B …… 階段通路誘導灯
- ⊖ …… 差動式スポット型感知器
- ◎ …… ABC粉末型消火器10型
- ⊗ …… ABC粉末消火器50型

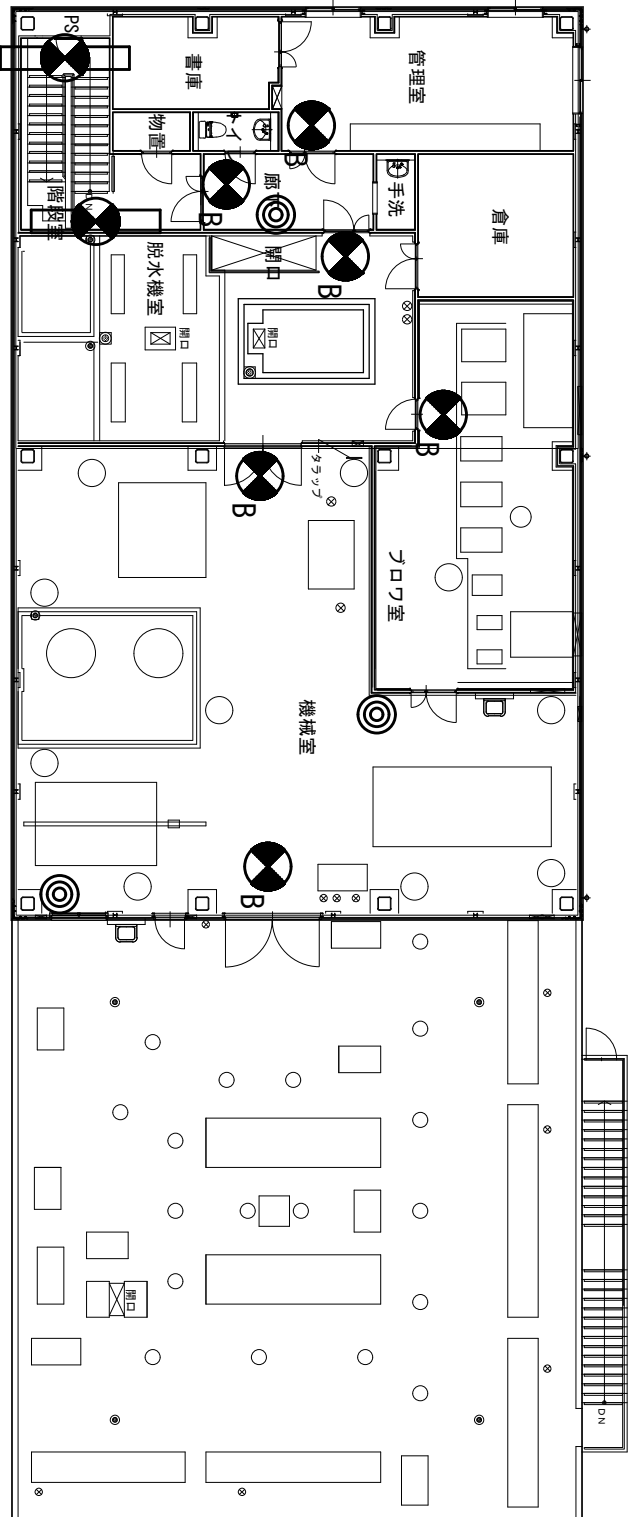
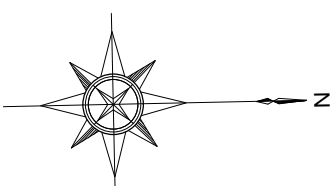


汚水処理棟

⑤汚水処理棟・倉庫棟 火災報知器・消火器・誘導灯配置図（2階）

- B . . . 避難口誘導灯 (B級B1型)
- ◻ . . . 階段通路誘導灯

- ◎ . . . ABC粉末型消火器10型



⑥ 守衛棟 火災報知器・消火器配置図

凡例

- ☒ …… 火災受信機 (副)
- Ⓟ …… 発信機
- ☒₆ …… 光電式アナログ式スポット型感知器
- ☒₆ …… 光電式アナログ式スポット型感知器 (天井裏)

