

業 務 委 託 仕 様 書

1 事業名

上弓削ロードパーク内木柵修繕業務

(右京区京北下弓削町奥山国道 162 号)

2 業務の目的

国道 162 号沿道施設である上弓削ロードパークにおいて、数年前に発生した保安林エリアからの倒木や、経年劣化により木柵が損傷しており、施設利用者への安全が確保されていない状況にある。これより、本業務では木柵を適正に修繕し復旧することで、施設利用者への安全を確保していく。

3 履行期間

契約締結の日から令和 8 年 7 月 3 1 日 (金) まで

4 履行場所

国道 1 6 2 号 京都市右京区京北下弓削町奥山 上弓削ロードパーク内

5 業務範囲

写真に示す赤枠内の範囲の欠損している木柵を復旧・修繕する。



6 業務内容

○「A-⑬」

材料は新たに用意し、両端柱及び中棧と上棧の再設置を行う。図面上の材料寸法は参考値のため、現地で寸法合わせを行い設置する。柱に関しては、根元のぐらつきが無いようにセメントボンド等を用いて固定を行うこと。使用する木材料は腐食防止処理を施すこと。

中棧Aはほぞつぎ（30×20程度、以下同じ。）で柱と一体化されているが、中棧Bに関しては接合用アンカーで中棧Aと一体化されている。既存の接合アンカーと同程度で新材中棧Bを施すこと。

○材料（各部材）

材料は2等以上のスギ材を想定している。材料手配、寸法合わせの切断やほぞつぎ加工、防腐処理は受託者で実施する。防腐処理の種類は「木クレオソート」を想定している。

○その他

基礎部分に既存の敷材2本がある。設置で必要な場合は再利用し、不要であれば受託者にて撤去処分を行う。

7 見積項目

材料と当該業務全てに要する労務費、（必要に応じて）交通誘導員、撤去材処分に係る費用、諸経費 その他諸々についての経費。

8 支払条件

業務完了後、履行場所（業務範囲）において適切に業務が履行されていることを本職員と確認のうえ、本業務に係る費用を支払う。

提出する書類

1. 業務完了報告書（様式 19）

https://www.city.kyoto.lg.jp/kensetu/cmsfiles/contents/0000190/190817/R0702_11-sekkei-word.doc

2. 請求書

https://www.city.kyoto.lg.jp/kaikei/cmsfiles/contents/0000300/300554/13_lseikyusyo.xls

3. 写真（着手前、完了時、履行時）※データ提出可

着手前及び完了時の写真は定点での撮影として、対比ができるようにする。

※請求書及び業務完了報告書に記載する件名は「1. 事業名」に記載した名称を用いること。

9 特記事項

（費用）

- ・材料及びその加工、業に要する全ての労務費、交通誘導、車両運転費、仮設資材、機械工具類の賃料・損料、消耗品費及び諸経費等の全ての費用は、本業務に含む。
- ・業務に伴い発生した廃棄物は適正に処理するものとし、運搬費及び作業工程で生じた廃材処分費も本業務に含む。

（安全）

- ・作業にあたっては通行車両等の安全に十分配慮し、適切な規制のうえ実施すること。なお、道路規制を伴う道路使用許可は、受注者において取得すること。
- ・作業実施者の安全管理については、受注者の責任においておこなうこと。
- ・作業中、事故をはじめ、問題が生じた場合は、速やかに本市担当職員に連絡すること。また、事故等により、第三者や他の工作物に与えた損害については、受注者の責任において対応すること。

（工程）

- ・実施予定日が確定した際は、受託者から発注者へその旨の報告を行うこと。

- ・ 作業時間は原則として土曜日を含まない平日午前 9 時から午後 5 時の間とする。

(その他)

- ・ 当該地は降雨による影響が想定される。天気予報や付近の WEB カメラ等を確認して、作業の可否を判断すること。

(参考)

付近のライブカメラ

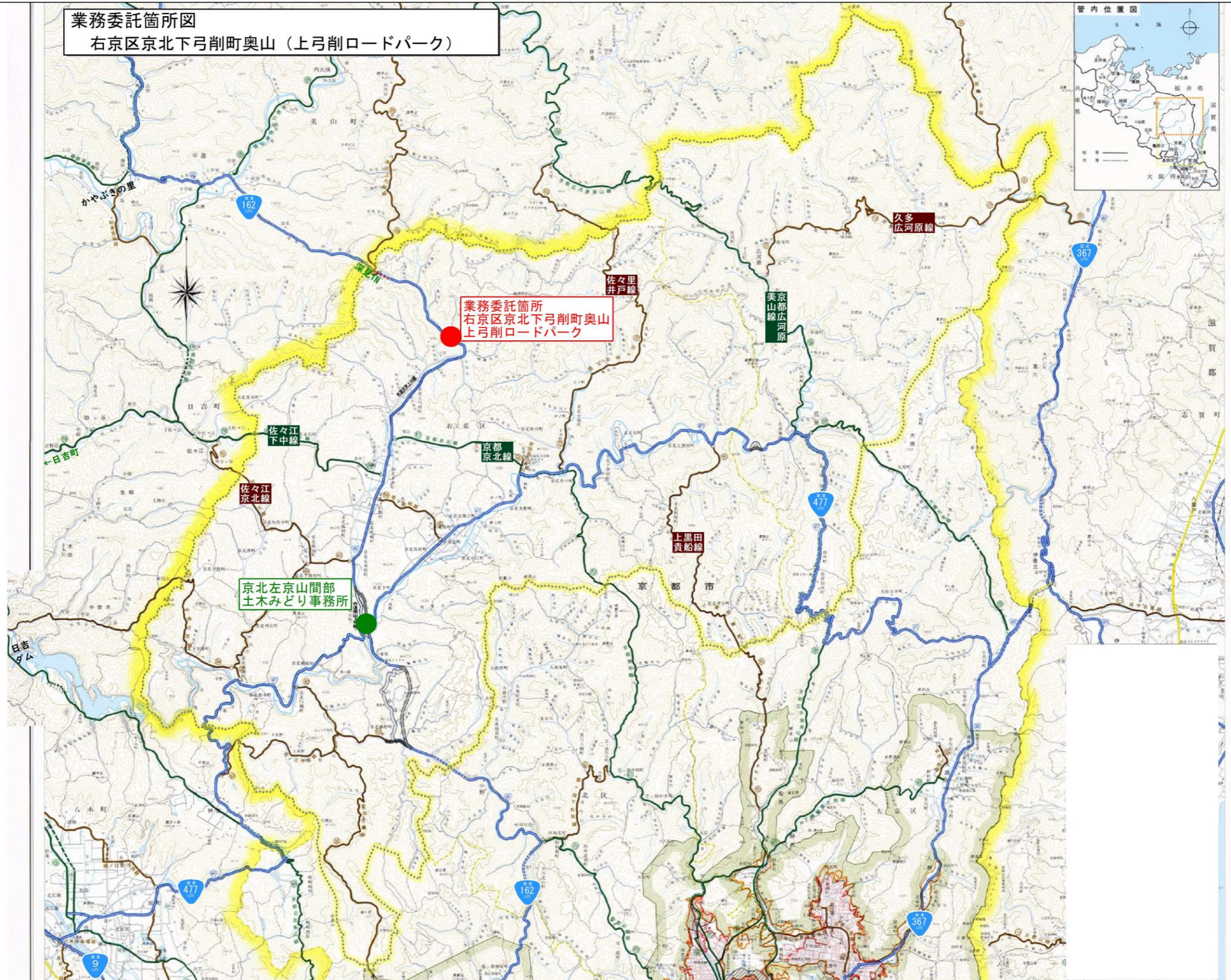
国道 162 号美山町深見トンネルライブカメラ (京都府南丹市美山町)

https://dobokubousai.pref.kyoto.jp/pc/camera_syousai.html?cameraNo=1000001

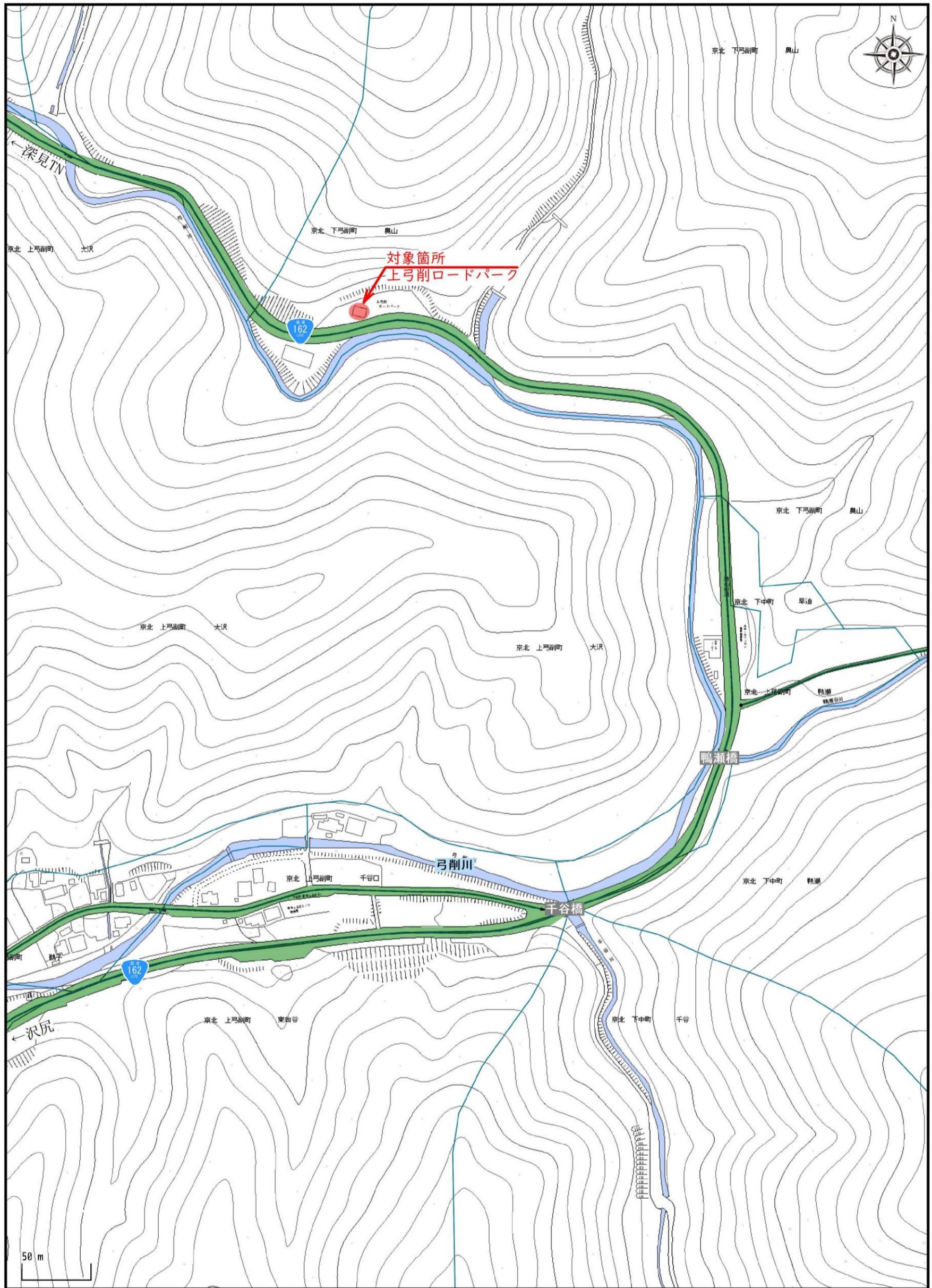
(その他)

- ・ 現地での加工及び材料の一時的な仮置きは可能である。ただし、作業域や資材置場の仮囲い明示は必ず行い、また、保管は受託者の責にて行うこと。
- ・ ロードパーク内は常時開放をしている。加工や設置においては施設利用者への安全を確保すること。

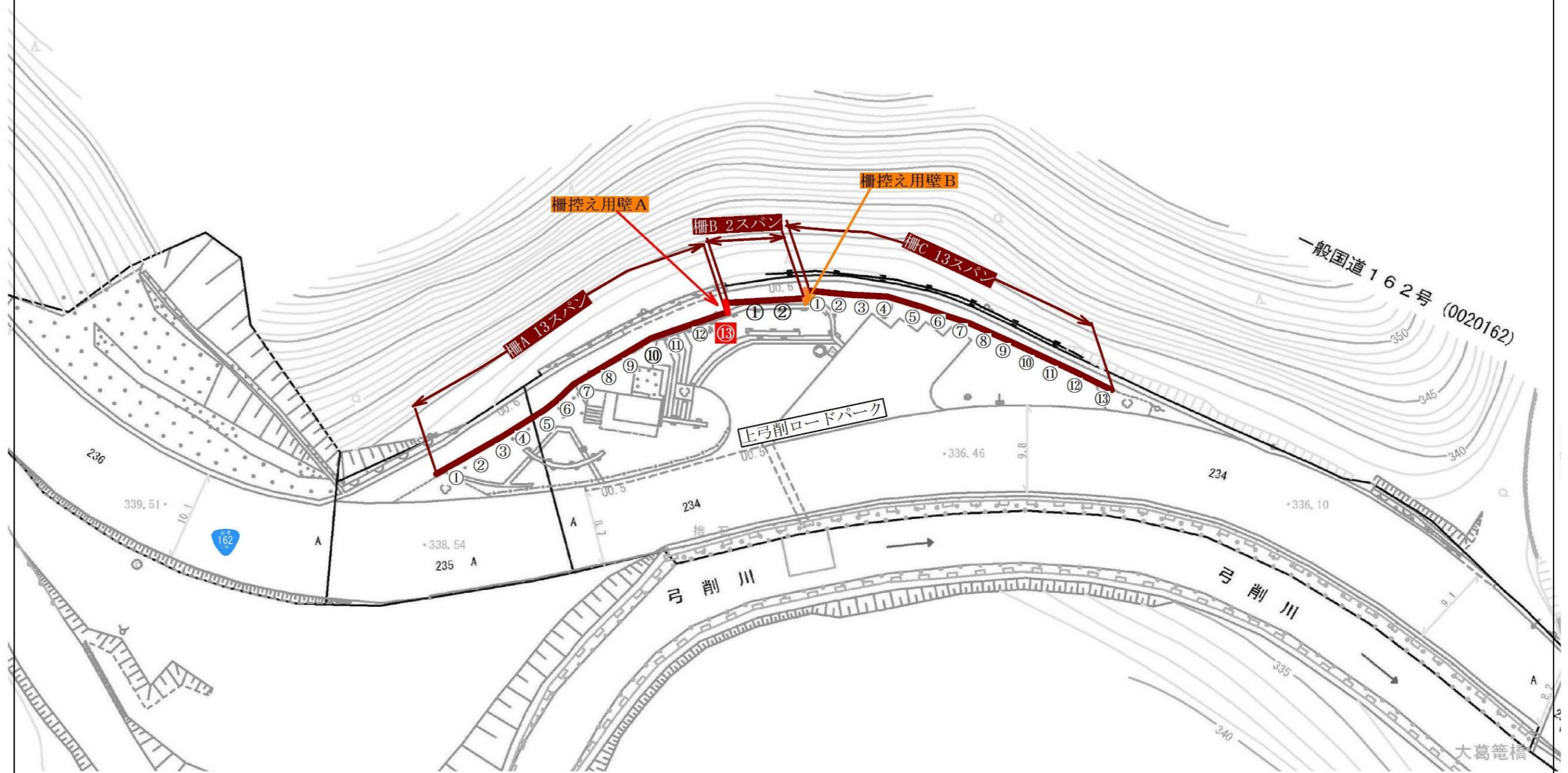
業務委託箇所図
右京区京北下弓削町奥山（上弓削ロードパーク）



複製
転載



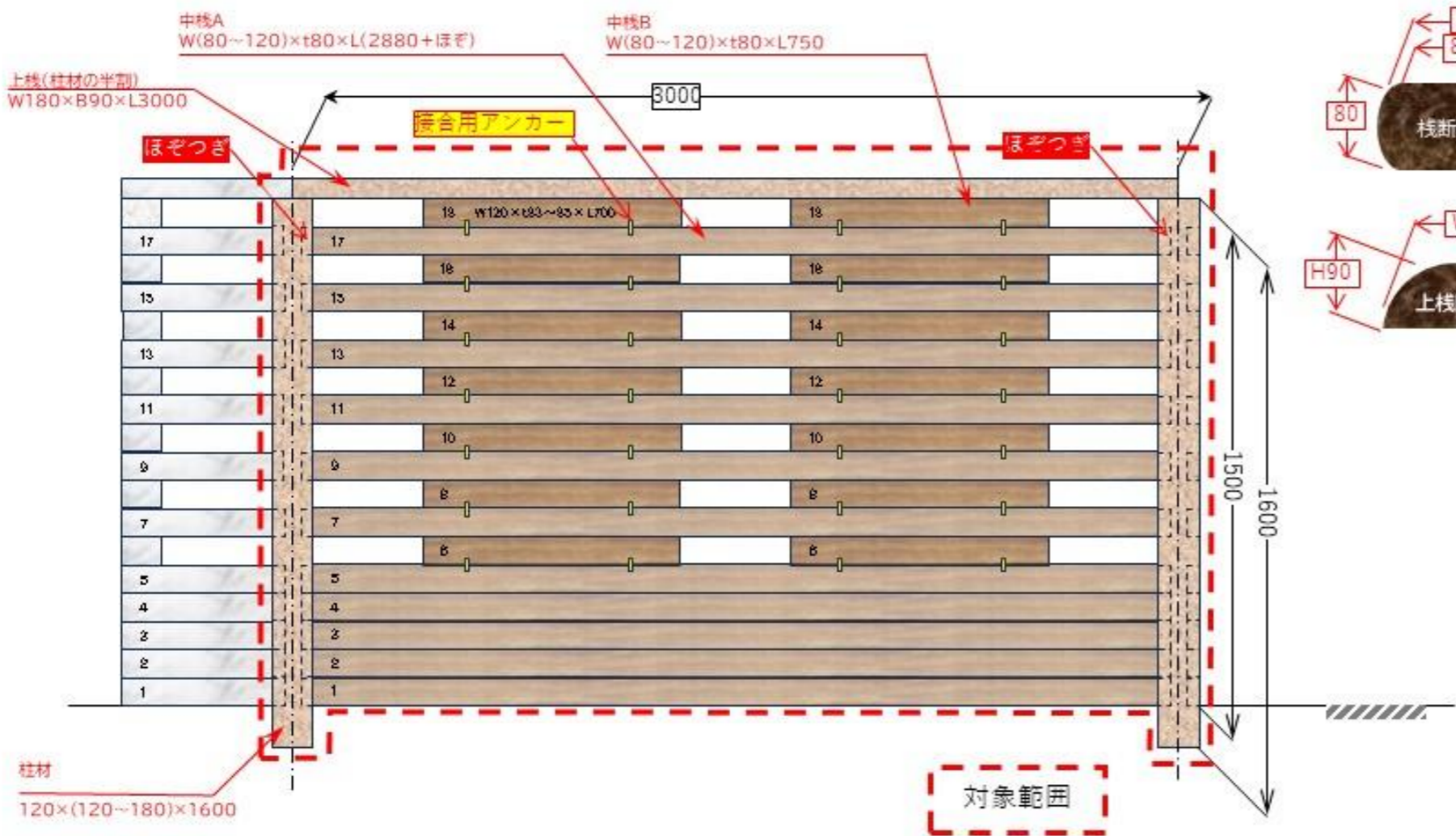
木柵修繕業務用平面図



赤：対象箇所

上弓削ロードパーク内 木柵姿図(石積み基礎)

柵A-13



材料用意表

- 柱材
・(W120~180)×H120×L2000 2本
- 中棧
・(W80~120)×t80×L3000 18本
- 上棧
・W180×t180×L3000 1本
納入後半割に加工する

