

<令和8年5月22日～令和8年5月29日 掲載>

## 発 注 予 定 一 覧

京都市立久我の杜小学校  
(担当：服部 電話：935-0157)

### 1 修繕

「トイレの扉部品交換（対応が難しい場合はドア取替）」  
オレルート UD タイプ（添付あり）

### 2 納品場所

京都市立久我の杜小学校 事務室（本館1階）

（所在地：京都市伏見区久我東町209）

<留意事項>

・納品場所までの物品の搬入・修繕を含むこと。

### 3 納期

令和8年6月5日（金）まで

（上記担当者に事前に連絡のうえ納品してください。）

### 4. その他

- ・見積書提出締切 令和8年5月29日（金）
- ・ご契約させていただく業者様のみお電話にて結果を連絡させていただきます。
- ・見積書の宛先は「京都市長」としてください。
- ・見積書は、原本でもFAXでも可。  
（電話番号と担当者のフルネームの記載あり）
- ・納品書、請求書は原本でお願いします。

リフォーム簡単、省スペース・バリアフリードア【ネクステラ】公共トイレ、施設、病院のドアに最適です。

[お問い合わせ](#)

[サイトマップ](#)

nextera

商品ラインナップ

[HOME](#) > [商品ラインナップ](#) > [公共トイレ用ドアラインナップ](#) > オレルートUD

[施設・病院向けドア>>](#)

[オレルーノ UD](#)

[オレルーノ S](#)

[公共トイレ用ドア>>](#)

[オレルート UD](#)

[オレルート T](#)

自在な開閉パターンで様々な状況に対応

ORELUTO UD / オレルートUD(トイレブース用)



■全閉時



■全開時



UD

ユニバーサル  
デザイン

バリアフリー

動きが軽くて丈夫

非常時逆向きに開きます

閉まる力を制御

常閉式・常開式選べます

フリーオープンタイプでも使用可

床面フラット下レール不要

JIS規格繰り返し開閉試験合格

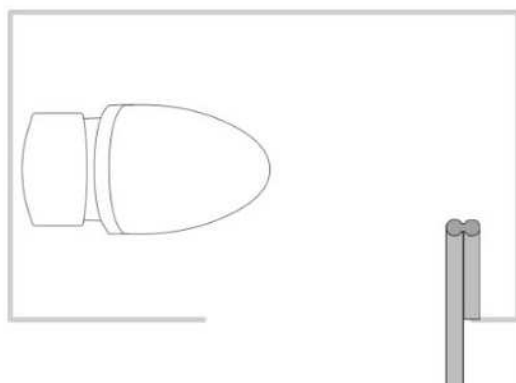


## 商品の仕様と特徴

### 常開も常閉も、フリーオープンも、開閉パターン自由自在

より使いやすく、より省スペースに、そして多様な場所に対応できる折れ戸タイプです。トイレブースが使用されていない際、ドアが「常開」「常閉」など設置条件に合わせてお選びいただける他、内折れ、外折れ、ドアを押しても引いても開けられるフリーオープンタイプも選択可能。障害者用のトイレなどに最適です。滑らかな操作性はもちろん、非常時には逆向きで開けられる、ドアパネル下には足の怪我を防止するキャップをつける…など、安全面にもこだわりました。

#### ▼オレルートUDの多彩な開閉パターンをご覧ください



▶ [アニメーションを再生する](#)



公共トイレ用 オレレートUDの軌道図 (PDFファイル130KB)

軌道図【GIF版】はこちら

[▲このページトップへ](#)

#### ▼非常時には逆向きに開けられる安全設計 (オプション)



非常解錠木戸当たりを倒すことにより、非常時にはドアは逆向きに開けることができます。

非常解除オプションをご利用の際は、下記部品が必要になります。

【非常解錠木戸当たりNo.630】

／株式会社ベスト

トイレブース施工会社様、公共トイレ用シリーズのドア金具のみ受注・販売承ります。

[詳しくはドア金具のページへ](#)

[▲このページトップへ](#)

| [HOME](#) | [コンセプト](#) | [商品ラインナップ](#) | [機能と特徴](#) | [ドア金具](#) | [施工事例](#) |

[会社概要](#)

[プライバシーポリシー](#)

[お問い合わせ](#)

[サイトマップ](#)