

仕様書

1 業務名

下鴨静原大原線危険木撤去作業

2 業務目的

車道に落下枝をする危険性がある樹木の撤去

3 履行期限

令和8年7月3日まで

4 履行場所

京都市北区上賀茂神山 地内

5 業務範囲

別紙参照（箇所図、写真）

6 業務内容

- (1) 別紙写真を参考に、赤色と黄色のテープが巻かれている樹木を伐採すること。
- (2) 着手前、施工中、完成後の写真を提出すること。

7 支払条件

業務完了後、履行場所（業務範囲）において適切に業務が履行されていることを確認のうえ、本業務に係る経費を支払う。

8 特記事項


- (1) 作業に要する労務費、車両運転費、仮設資材、機械工具類の賃料・損料、消耗品費及び諸経費等の全ての費用は、本業務に含む。
- (2) 業務に伴い発生した廃棄物は、適正に処理するものとし、運搬費及び処分費は、本業務に含む。
- (3) 通行車両等の安全を確保し、適切な規制のうえ作業すること。道路規制に伴う道路使用許可は、受注者において取得すること。
- (4) 作業実施者の安全管理は、受注者の責任において行うこと。
- (5) 作業時間は原則として平日の午前9時から午後5時の間とする。
- (6) 近隣住民へ事前に工事ビラ等で周知すること。
- (7) 問題が生じた場合は、速やかに本市担当職員に連絡すること。事故等により第三者や他の工作物に損害を与えた場合は、受注者の責任において対応すること

箇所図

別紙 箇所図



1 / 2500

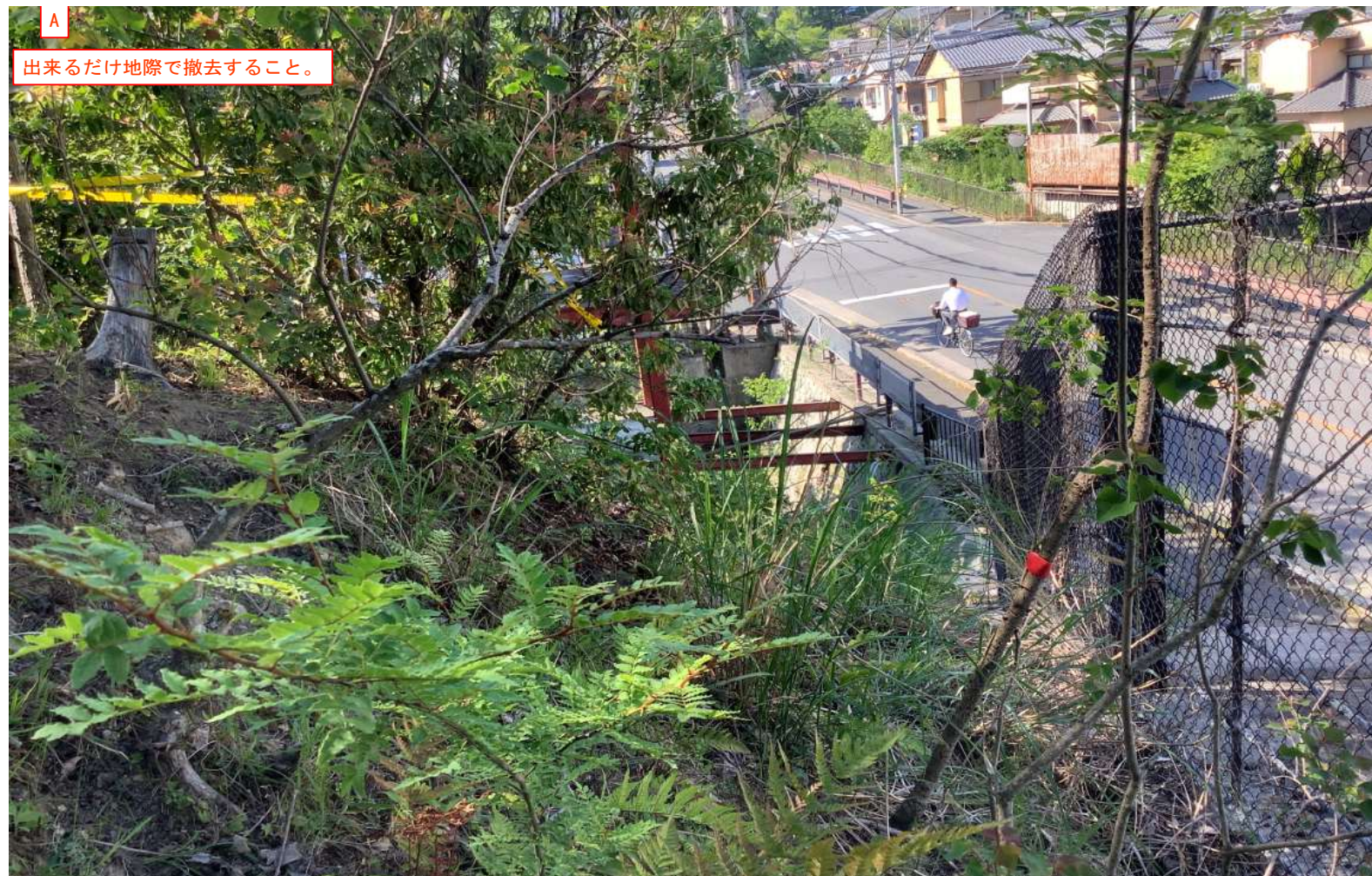
 施工箇所

全景写真



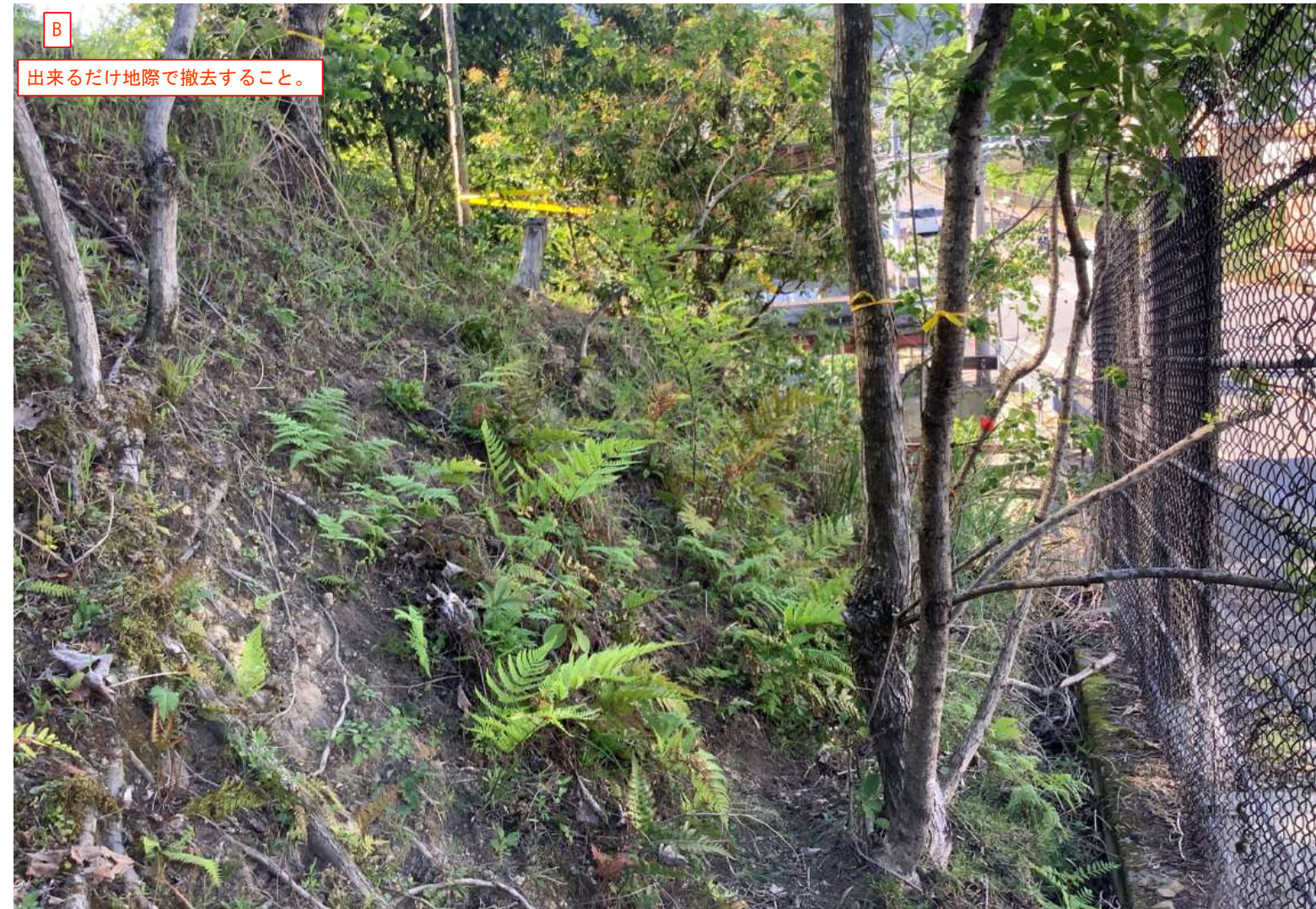
A

出来るだけ地際で撤去すること。



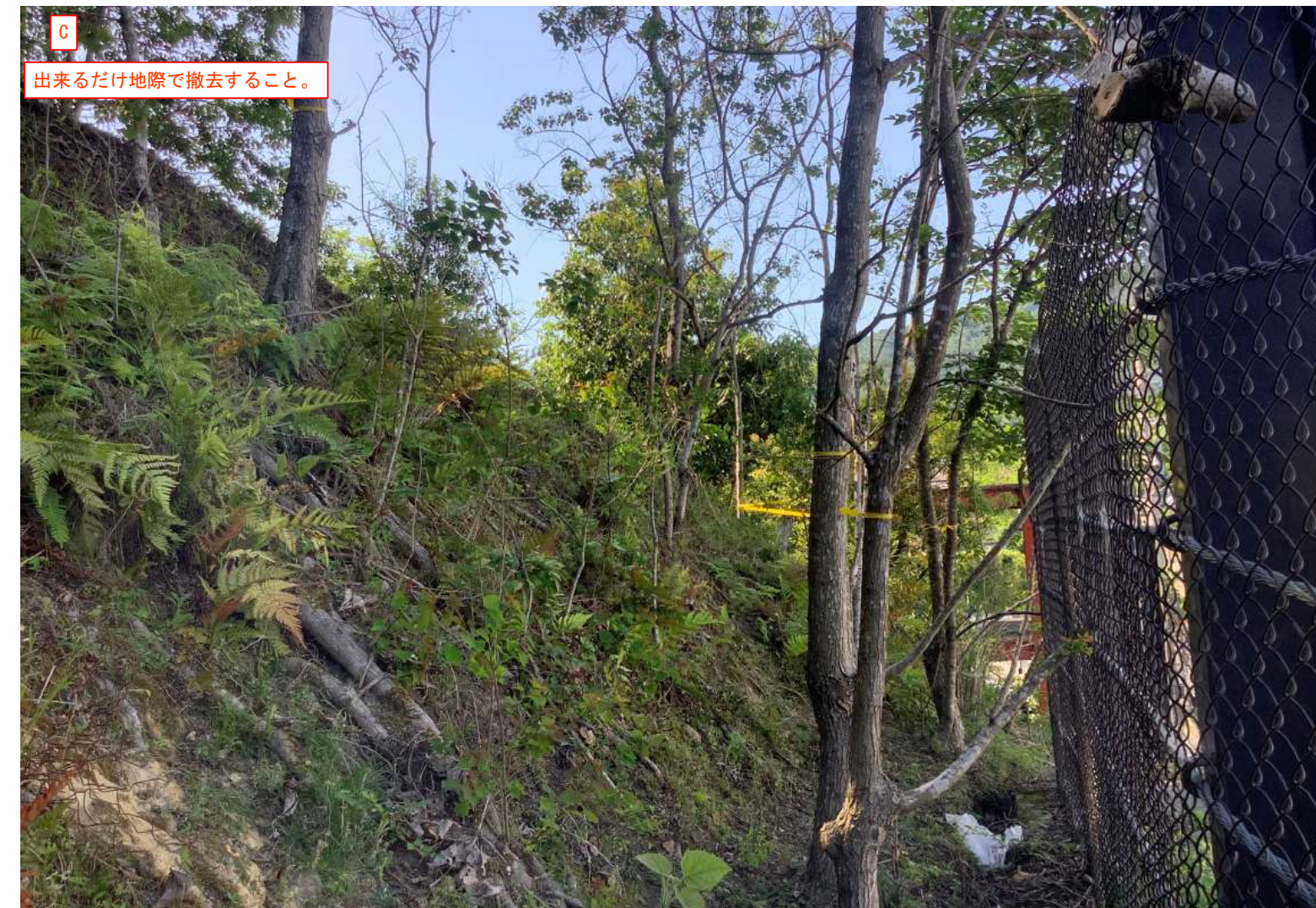
B

出来るだけ地際で撤去すること。



C

出来るだけ地際で撤去すること。



D

出来るだけ地際で撤去すること。

