

委託仕様書

京都市青少年科学センター
(担当：米谷、武村 TEL 075-642-1601)

1 業務名

京都市青少年科学センター
プラネタリウム棟非常用照明及び誘導灯交換・撤去・処分業務委託

2 履行場所

京都市伏見区深草池ノ内町13

3 委託内容

以下の事項について委託する。

なお、機材及び機材の取付けに必要な部品などの一切は、受注者の負担とする。

ただし、機材の取付けなどに必要な電力は、京都市青少年科学センターの電力を無償で使用できるものとする。

(1) 京都市青少年科学センターのプラネタリウム準備室に設置している非常用照明1台を交換する。

(2) 同センターのプラネタリウム倉庫に設置している誘導灯1台を交換する。

(3) 既設照明器具の撤去及び処分も本業務に含むものとする。

処分に関しては、廃棄物の処理及び清掃に関する法律及びその関係法令を遵守するものとする。

4 実施箇所

添付の平面図を参照のこと。

5 照明器具仕様（添付写真を参照）

(1) 非常用照明

ア 撤去する照明器具の仕様

リニューアル用 天井埋込型 20形

30分間タイプ 自己点検スイッチ付 非常時LED 一般出力型

P a n a s o n i c 製 N N L G 2 1 3 3 0

イ 交換後の照明器具の仕様

上記5(1)アと同等品

(2) 誘導灯

ア 撤去する照明器具の仕様

壁直付型 蛍光灯 片面型 (左方向) 20分間 C級 廊下通路誘導灯

公共施設型番 : ST1-FBF10-101

Panasonic製 FA11552P GL (片面型)

イ 交換後の照明器具の仕様

公共施設型番 : ST1-FBF22-C 又は ST1-FSF22-C

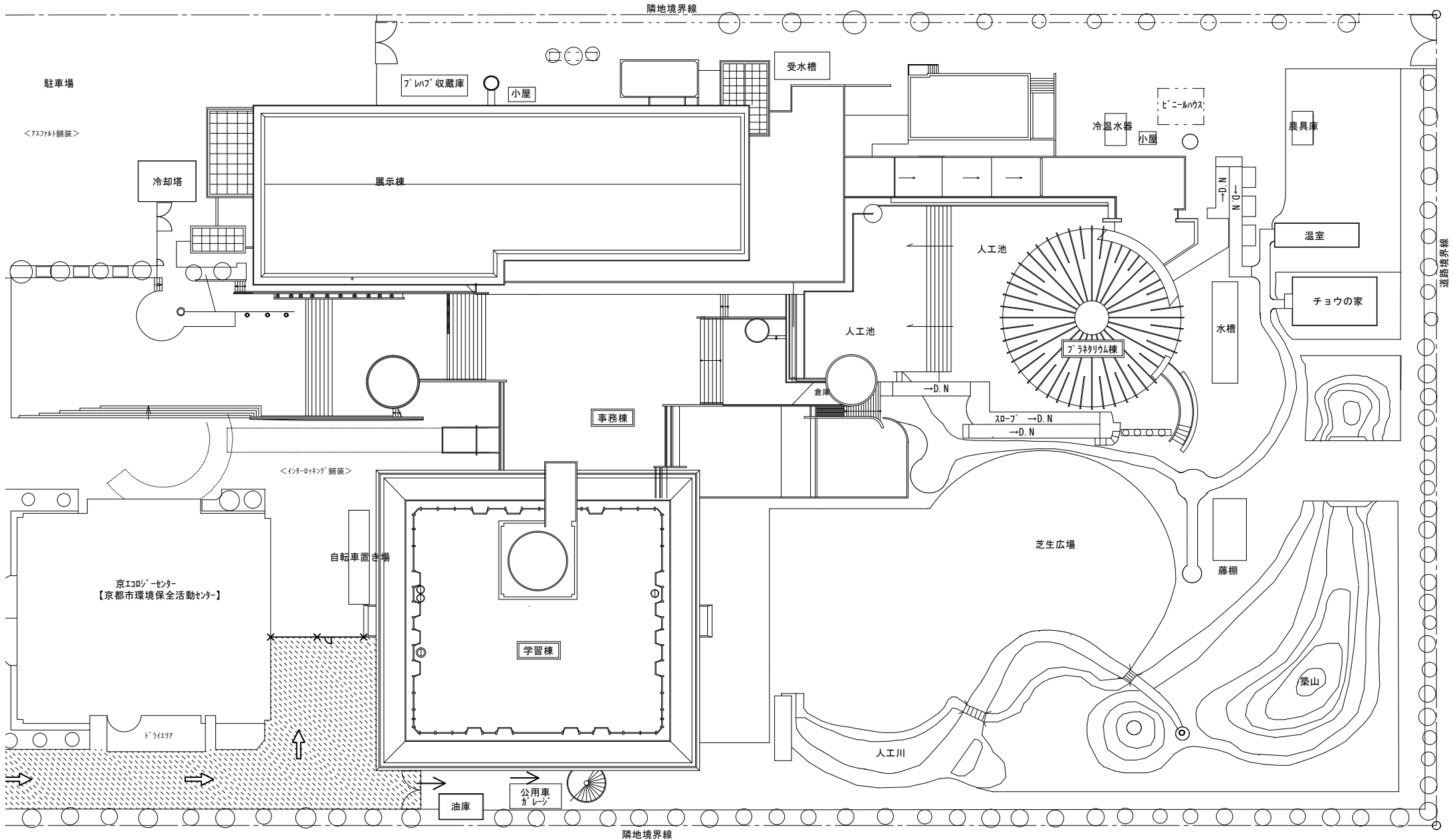
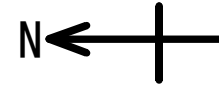
6 納期

令和8年7月31日 (金) まで

7 施工条件

上記委託の施工は、原則として第2又は第4木曜日とし、作業時間は、9時から17時までの間で実施する。

なお、詳細な日程は、契約締結後に協議の上、決定する。



配置図 NO SCALE

非常用照明



誘導灯

