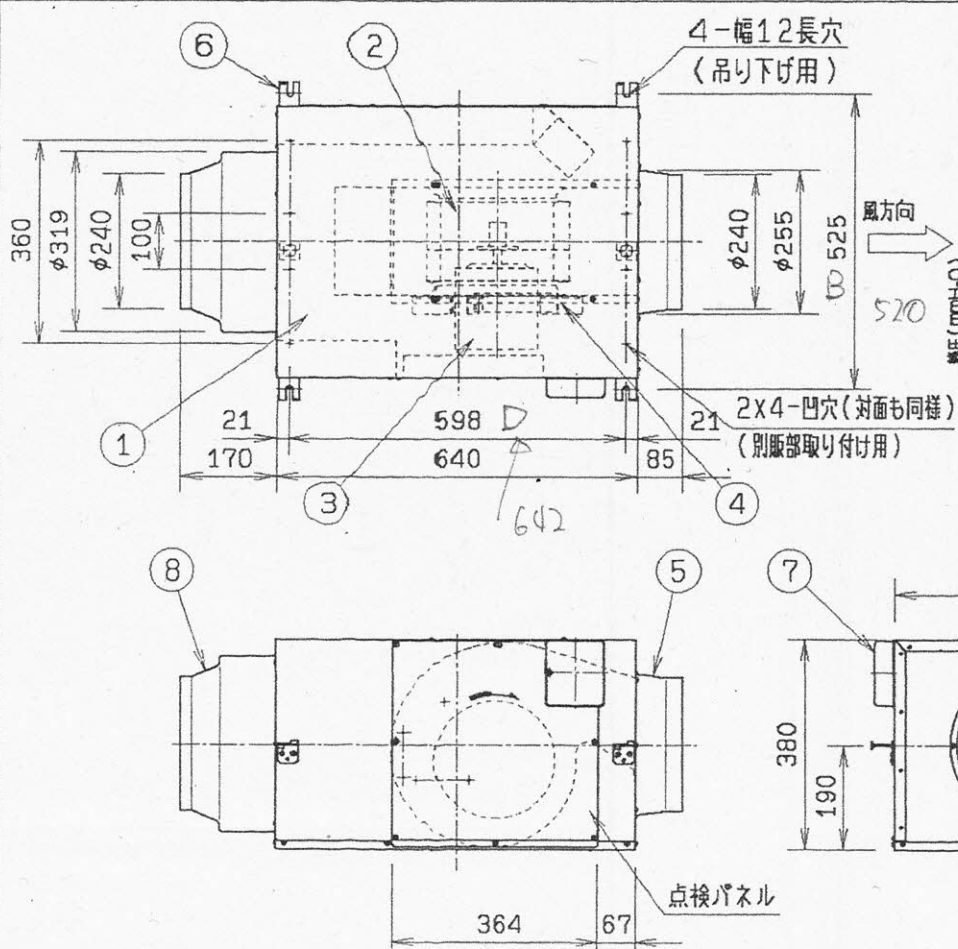
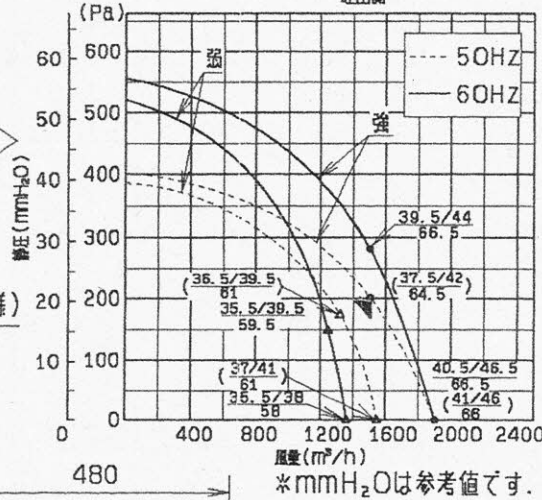


#1 1/2 x 1550 x 200 Pa

円形 1550 静圧 200Pa 1-100V 557 30kg



静圧-風量特性曲線
特性曲線上の数値は騒音値 (dB) (A特性補正) を示す。
() は50Hz 側面/吸込側
吐出側



仕様	定 格	1φ, 100V, 4P, 公称出力300W			
	周波数 (Hz)	50		60	
	速 調	強	弱	強	弱
送風機仕様	最大風量 (m³/h) ±10%	1903	1540	1903	1357
	回転数 (min⁻¹) ±10%	1250	1140	1345	1080
	入力 W ±12%	410	385	557	489
	最大電流 A ±12%	4.58	4.25	5.91	4.84
	起動電流 A ±12%	8.84	6.54	8.66	6.36
騒音	側面 (dB) +3dB以下	41	37	40.5	35.5
	吸込側 (dB) +3dB以下	46	41	46.5	38
	吐出側 (dB) +3dB以下	66	61	66.5	58
	質量 (kg)	30.0			
	時間定格	連続			
	電動機形式	4極開放型コンデンサー誘導電動機			
	絶縁階級	F 種			
	捲線温度上昇	100K以下			
	使用環境条件	温度: -10℃~+40℃ 相対湿度: 85%以下			
	絶縁抵抗	1MΩ以上			
	耐電圧	AC1,000V 1分間			
	軸 受	6202ZZ			
	推奨電源コード	VVφ1.6mmまたはφ2mm			

部品表

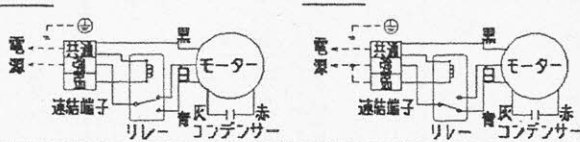
番号	部品名	数量	材質等
1	パネル類	1セット	SGCC
2	インペラー	1	SGCC
3	モーター	1	
4	モーターサポート	1	SGCC
5	アダプター	1	SGCC
6	吊り金具	4	SGHC
7	蓋子カバー	1	P.P
8	消音アダプター	1	SGCC

結線図

注) 破線 --- は客先配線願います。

強運転

弱運転



注記

- 最大風量はチャンパー法 (JIS C9603) により測定した値です。
- 騒音 (A特性) は最大風量時の値で測定位置は以下に示す通りです。
側面... 本体側面1.5mでの騒音値 (本体の吸込吐出両側にダクト接続時)
吸込側... 吸込側1.5mでの騒音値 (本体の吸込吐出両側にダクト接続時)
吐出側... 吐出側側の1.5mでの騒音値 (本体の吸込吐出両側にダクト接続時)
- 最大電流は最大風量時の測定値です。
- 入力・回転数は商品単体で、開放状態での測定値です。
- 印はファンの回転方向を示します。
- 適用ダクト: 呼びφ250
- 屋外・油煙や湿気などの発生する場所・プール・温泉で使用しないでください。
- 万一の感電防止のため、必ずアース工事をしてください。
- 本品は点検パネルを上面にして設置しないでください。(上下反対・点検パネル下面・で設置可能です。)

なお、1mの位置での測定値は上記数値に2dB追加してください。

系統番号: EF-B107

1550m3/h 200Pa

名 称	消音形キャビネットファン		品 番	FY-25SCF2
作成年月日	'97. 2. 20	尺 度 図 面	GF-194	改訂NO. 5
改訂年月日	'04. 4. 1	Free整理番号		
松下エコシステムズ株式会社				