

# 仕 様 書

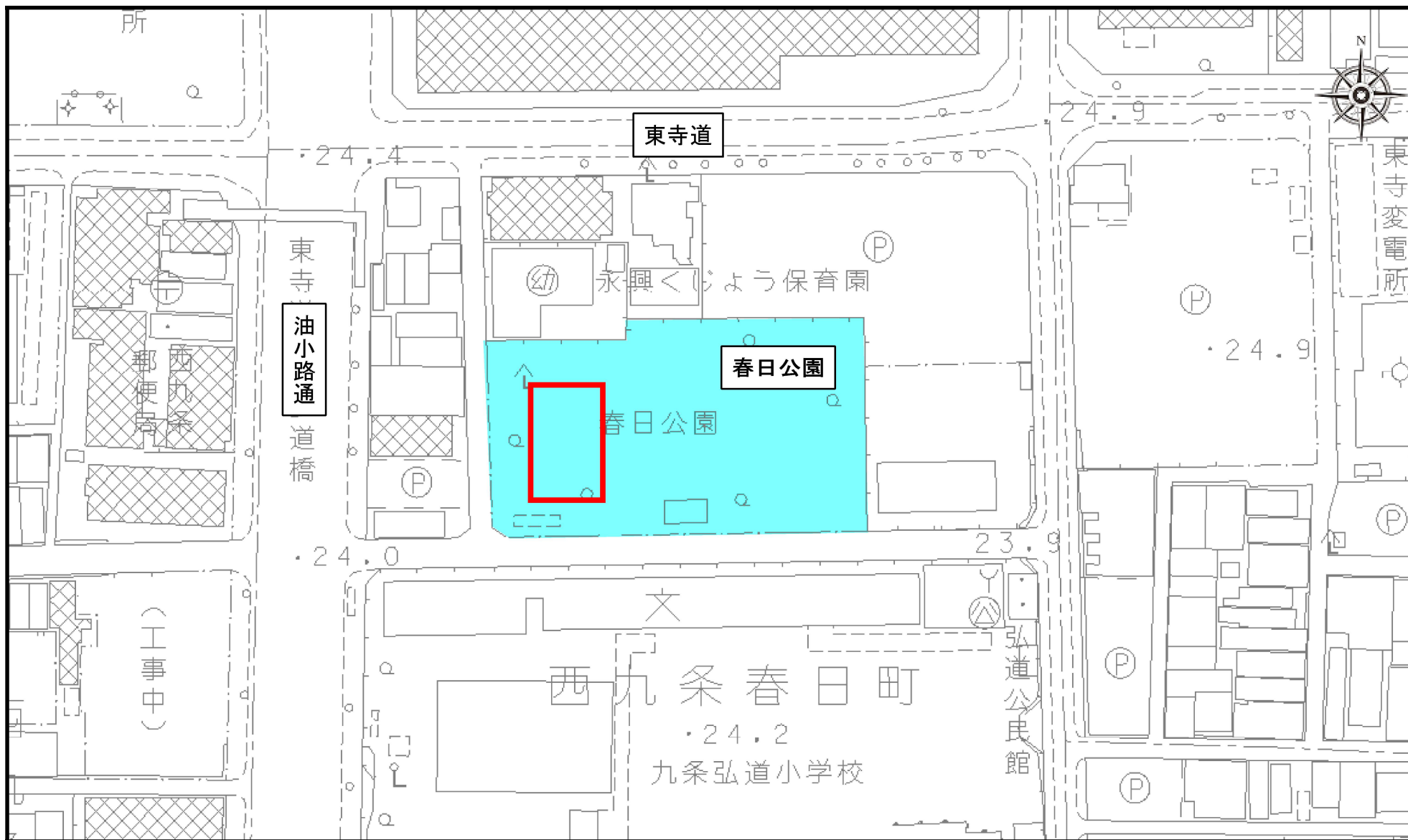
建設局南部土木みどり事務所

(担当 阪本、森山 電話 075-691-3158)

件 名	春日公園の遊具修繕
履 行 期 間	契約の日の翌日 から 令和8年9月11日まで
履 行 場 所	春日公園：南区西九条春日町 地内
契 約 条 件	<p>1 目的 春日公園に設置されている遊具（スプリング遊具・幼児用滑り台）が故障していることから、遊具利用者の安全確保のため、修繕するものである。</p> <p>2 業務範囲 箇所図及び現況写真参照</p> <p>3 業務内容 (1) 既設スプリング遊具1基の基礎を撤去し、同箇所にスイング遊具1基を新設すること。スイング遊具の詳細は「参考図」を参照すること。 ① リトルポップ ライオン（型番：CP-01401） 遊具の安全領域を必ず確保すること。 (2) 既設幼児用滑り台の「パノラマウィンドウ（参考図参照）」に穴が空いている（片側）ため、既設部材を取り外し、同規格の部材に更新すること。 (3) 作業着手前に監督職員と作業工程及び作業の周知等について協議した後、作業着手すること。 (4) 作業に際しては、公園の利用者の安全に十分配慮すること。 (5) 作業完了後、完了届及び写真帳を提出すること。 写真帳は、着手前・完成写真、作業工程ごとの作業状況の写真を撮影し、提出すること。</p> <p>4 特記事項 (1) 修繕に要する材料費、労務費、車両運転費、仮設資材、機械工具類の賃料・損料、消耗品費及び諸経費等の全ての費用は、本業務に含む。 (2) 業務に伴い発生した廃棄物は、適正に処理するものとし、運搬費及び処分費は、本業務に含む。 (3) 本仕様書に掲げる作業以外に作業が生じた場合は別途協議する。</p> <p>5 支払条件 業務完了後、履行場所において適切に業務が履行されていることを確認のうえ、本業務に係る経費を支払う。</p> <p style="text-align: right;">以上</p>

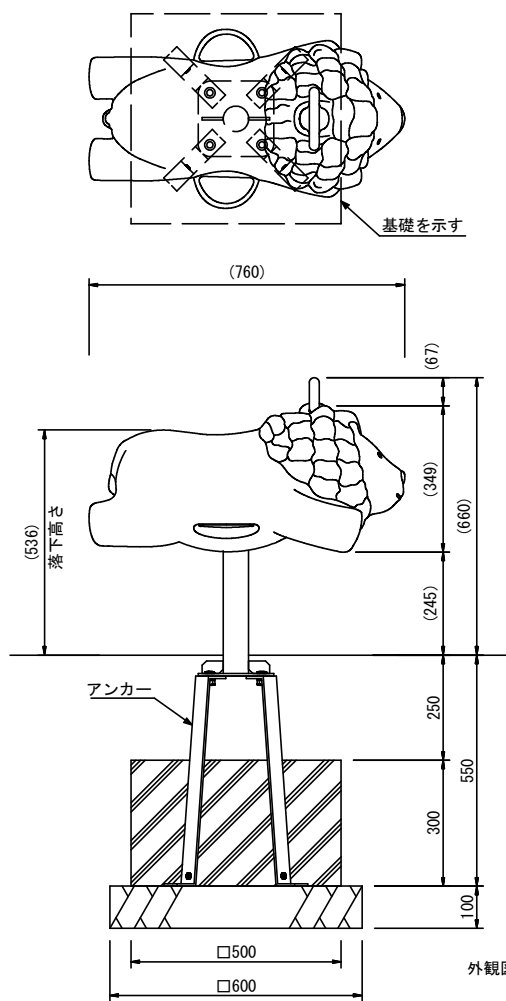
注 本仕様について不明な点がある場合は、担当者の指示に従ってください。

# 箇所図

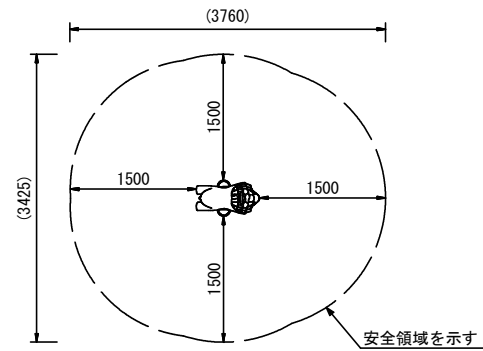
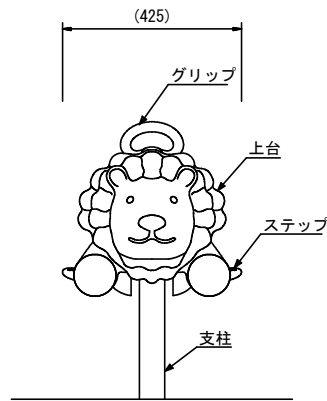


### 参考図

スイング遊具: リトルポップ ライオン (型番: CP-01401)



外観図 S=1/10



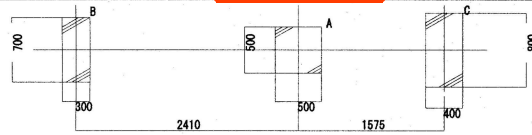
設置スペース S=1/50

- 上台 : FRP成形品 合成樹脂塗装
- ステップ : FRP成形品 合成樹脂塗装  
ノンスリップシート
- グリップ : アルミ合金鋳物 合成樹脂塗装 (イエロー)
- 支柱 : φ60.5×t3.8鋼管  
溶融亜鉛メッキ 合成樹脂塗装 (ライトグレー)
- 機構部 : マルチリンク機構 ストッパーゴム付
- アンカー : t6×44 平鋼 溶融亜鉛メッキ
- 質量 : 20kg

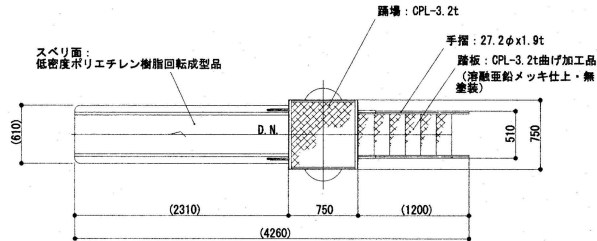
設置遊具（リトルポップ ライオン CP-01401）



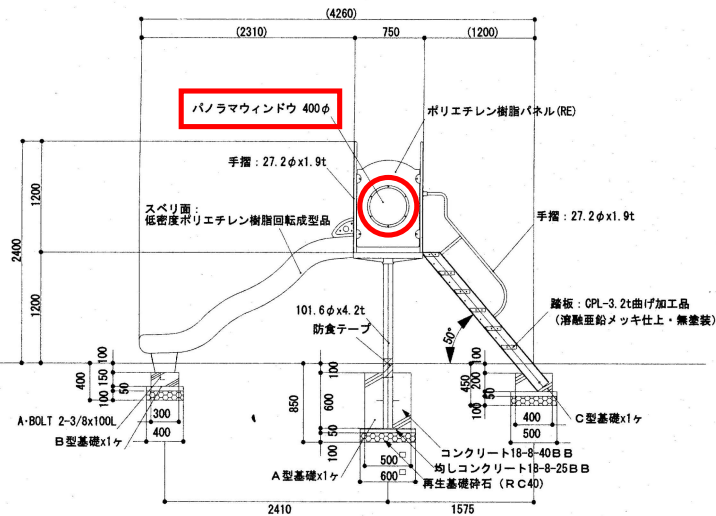
幼児用滑り台



基礎伏図 S=1:40



平面図 S=1:40



立面図 S=1:40

塗装 下地: ジンクロメートメッキ 1回塗

錆止: FCPプライマー 1回塗

仕上げ: 合成樹脂高温焼付塗装 2回塗

ボルト・ナットは全てジンクロメートメッキとする。

階段踏板は、滑融亜鉛メッキ仕上(無塗装)とする。

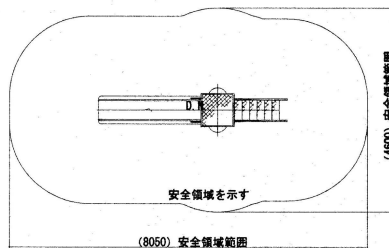
製品は、ISO9001・ISO14001両規格認証取得企業で製造された製品とする。

製品は、(社)日本公園施設業協会・団体賠償責任保険に加入した製品とする。

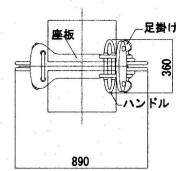
スライダー部分につきましては、素材及び製作方法の特性上、形状寸法が若干異なる場合があります。

※幼児用滑り台は、タカオ機製品、又は同等品以上とする。

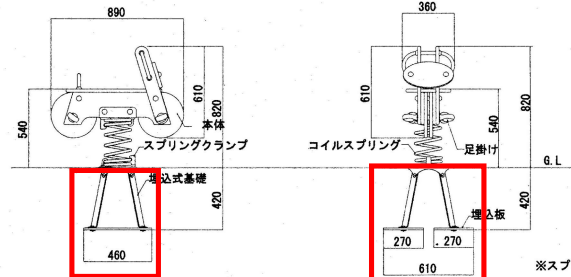
材料表		10ヵ所 当り			
細目	品 種	形状・寸法	単位	数 量	備 考
再生基礎碎石	RC-40	t=100	m <sup>2</sup>	11.3	
均しコンクリート	18-8-25BB		m <sup>3</sup>	0.57	
コンクリート	18-8-40BB		m <sup>3</sup>	2.25	
間上型枠			m <sup>2</sup>	19.8	
幼児用滑り台本体			基	10.0	



スプリング遊具-1



平面図 S=1:25



断面図 S=1:25

仕様 (下記寸法許容誤差 ±2%)

- 本体(鋼板): 高密度ポリエチレン(t=22mm)
- 踏板: 高密度ポリエチレン(t=22mm)
- ボルト・ナット・金物: スチール製 滑融亜鉛メッキ仕上/ステンレス製 SUS304
- ボルトキャップ: 耐衝撃性ナイロン樹脂
- コイルスプリング: 脱酸亜鉛コイルスプリング(線径φ518mm)ポリエステル静電粉末塗装
- スプリングクランプ: 耐衝撃性ナイロン樹脂
- ハンドル・足掛け: 耐衝撃性ナイロン樹脂
- 埋込式基礎(鉄脚): プレート(t=5mm)滑融亜鉛メッキ
- 埋込板: PE樹脂板(t=12mm)

※製品は、(社)日本公園施設業協会が策定した「遊具の安全に関する基準(案)(JFFA-S:2002)」に適合した製品とする。

※スプリング遊具は、鋼サカエ製品、又は同等品以上とする。

材料表		10ヵ所 当り			
細目	品 種	形状・寸法	単位	数 量	備 考
スプリング遊具本体	バイク		基	10.0	

既設スプリング遊具 基礎状況



既設幼児用滑り台 パノラマウィンドウ状況

