

仕様書

1 業務名

鞍馬川護岸修繕

2 業務目的

破損した護岸の修繕

3 履行期限

令和8年7月30日まで

4 履行場所

京都市左京区鞍馬本町 地内

5 業務範囲

別紙参照（箇所図、写真）

6 業務内容

- (1) 別紙写真を参考に、護岸を修繕すること。
- (2) 着手前、施工中、完成後の写真を提出すること。

7 支払条件

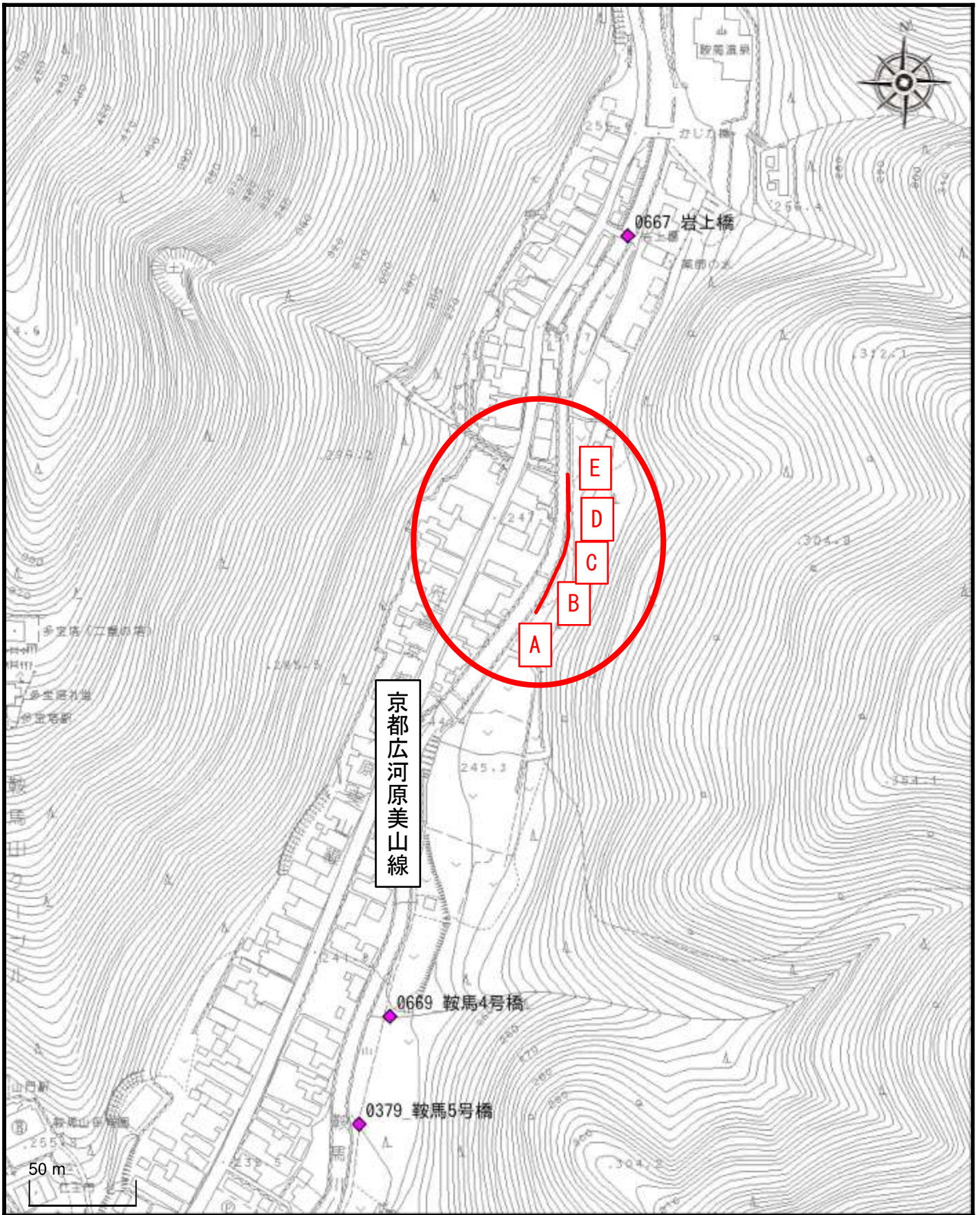
業務完了後、履行場所（業務範囲）において適切に業務が履行されていることを確認のうえ、本業務に係る経費を支払う。

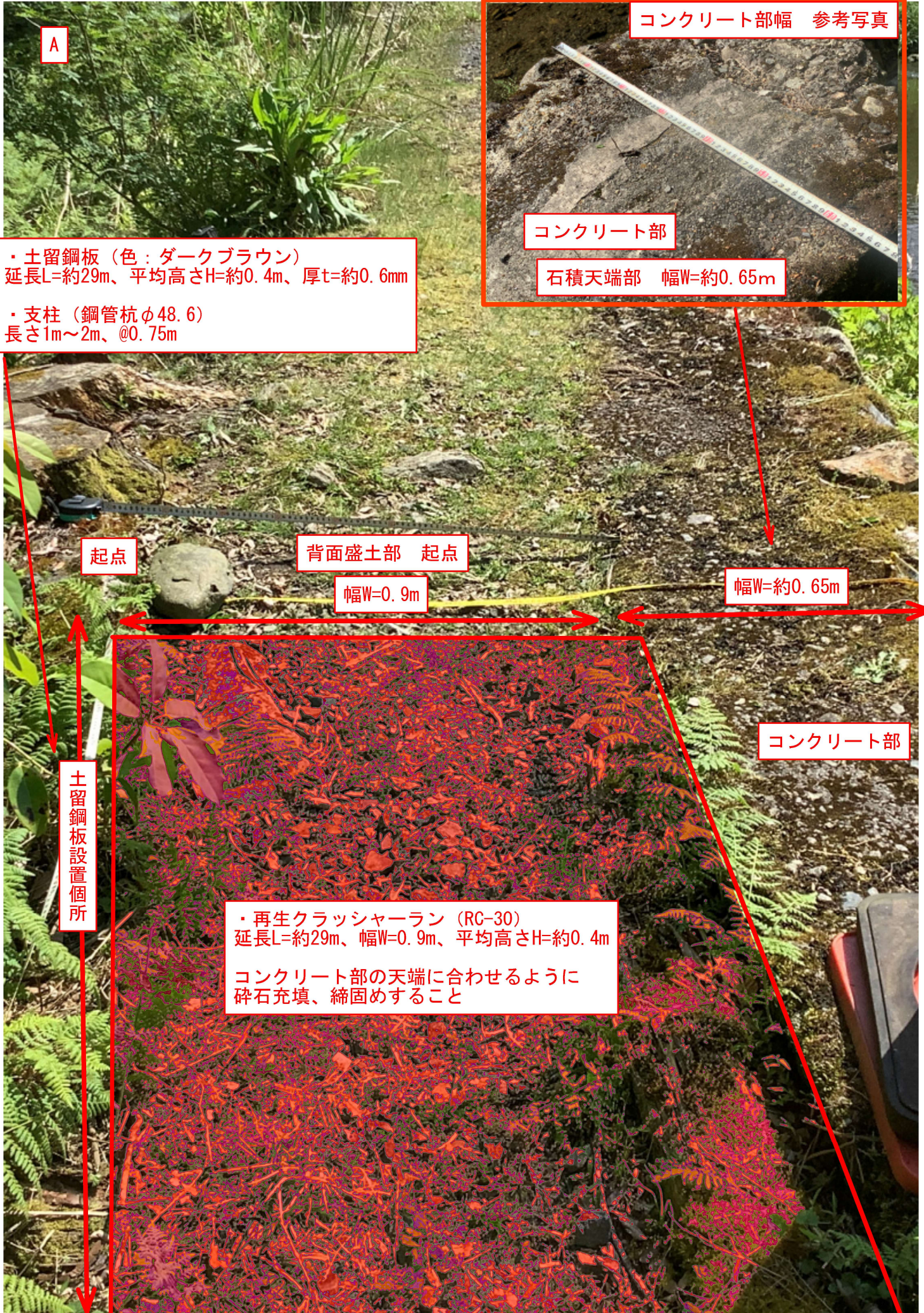
8 特記事項

- (1) 作業に要する材料費、労務費、車両運転費、仮設資材、機械工具類の賃料・損料、消耗品費及び諸経費等の全ての費用は、本業務に含む。
- (2) 業務に伴い発生した廃棄物は、適正に処理するものとし、運搬費及び処分費は、本業務に含む。
- (3) 通行車両等の安全を確保し、適切な規制のうえ作業すること。道路規制に伴う道路使用許可は、受注者において取得すること。
- (4) 作業実施者の安全管理は、受注者の責任において行うこと。
- (5) 作業時間は原則として平日の午前9時から午後5時の間とする。
- (6) 近隣住民へ事前に工事ビラ等で周知すること。
- (7) 問題が生じた場合は、速やかに本市担当職員に連絡すること。事故等により第三者や他の工作物に損害を与えた場合は、受注者の責任において対応すること

箇所図

別紙 箇所図





A

コンクリート部幅 参考写真

・土留鋼板 (色: ダークブラウン)
延長L=約29m、平均高さH=約0.4m、厚t=約0.6mm

・支柱 (鋼管杭φ48.6)
長さ1m~2m、@0.75m

コンクリート部

石積天端部 幅W=約0.65m

起点

背面盛土部 起点

幅W=0.9m

幅W=約0.65m

土留鋼板設置箇所

コンクリート部

・再生クラッシャーラン (RC-30)
延長L=約29m、幅W=0.9m、平均高さH=約0.4m

コンクリート部の天端に合わせて
碎石充填、締固めすること

B

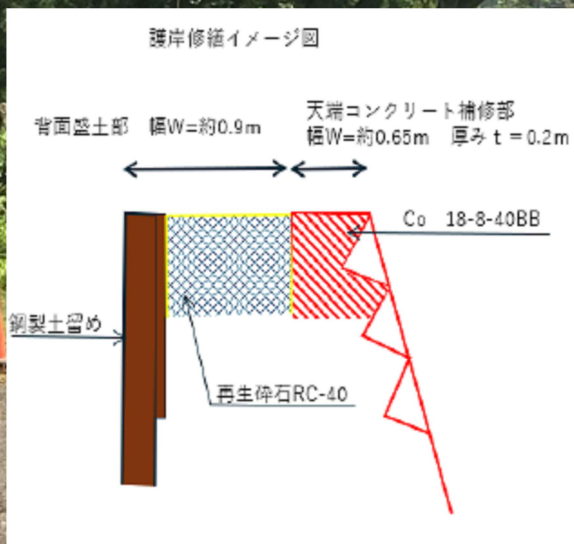
背面盛土部 起点

土留鋼板設置箇所

背面盛土部 幅W=約0.9m

碎石充填、締固めを阻害する
草、木等は撤去すること

天端コンクリート補修部 起点



C

10. 7m付近から終点までの天端コンクリート部の修繕
・天端より平均0.2m撤去し、劣化、破損、欠損部を修繕すること。

10. 7m付近



コンクリート厚 t =平均0.2m



背面盛土部 起点

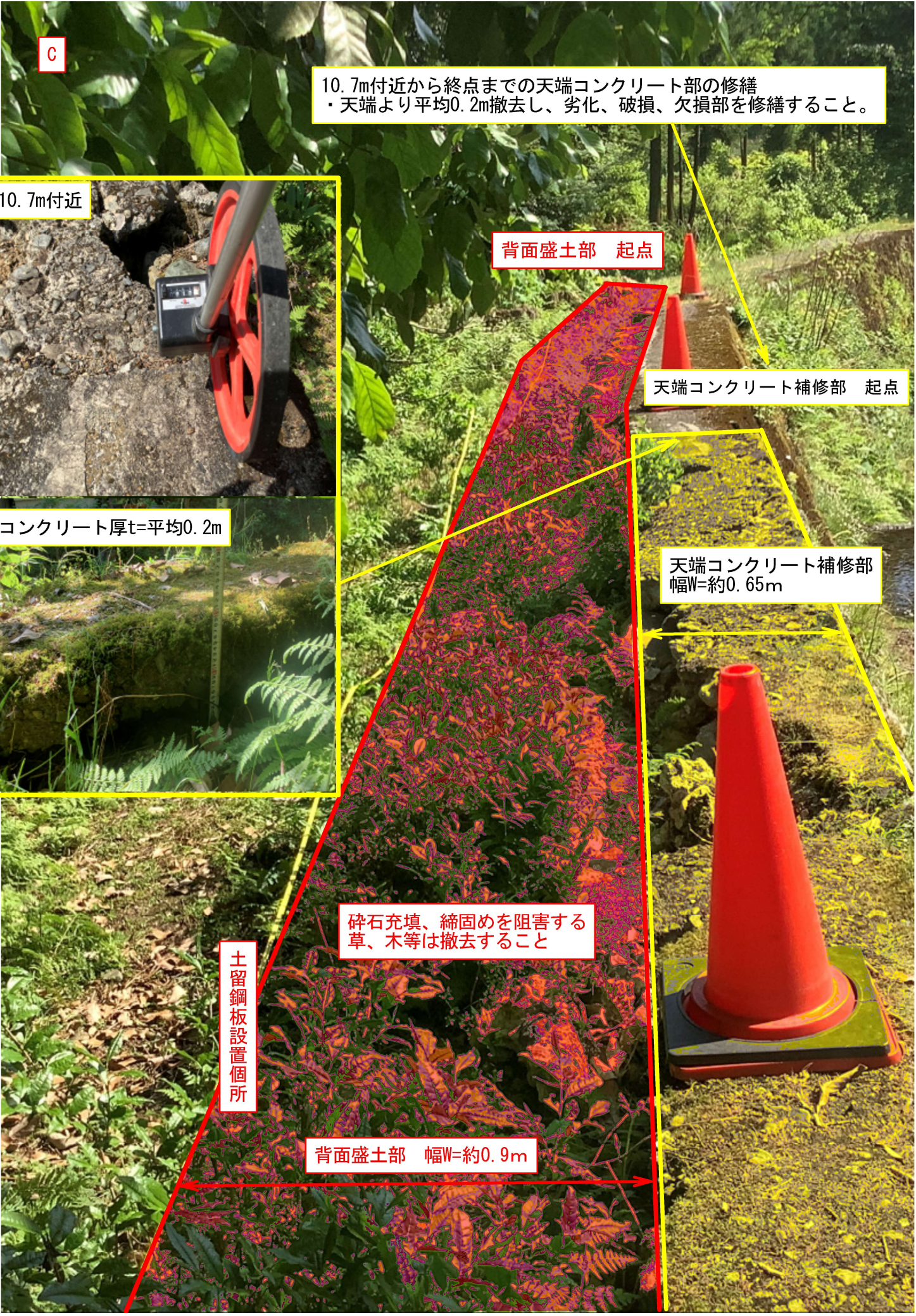
天端コンクリート補修部 起点

天端コンクリート補修部
幅 W =約0.65m

碎石充填、締固めを阻害する
草、木等は撤去すること

土留鋼板設置個所

背面盛土部 幅 W =約0.9m



D

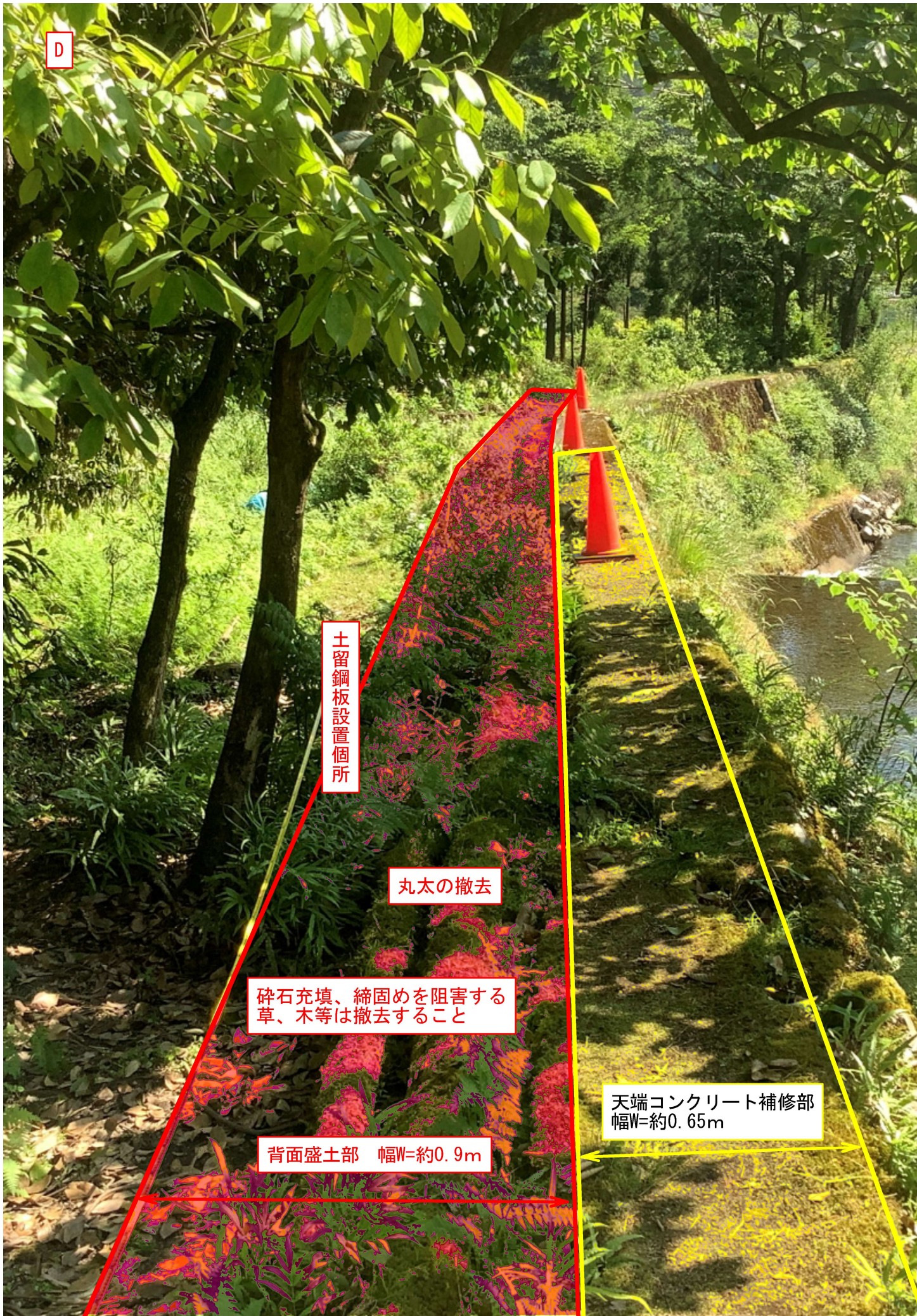
土留鋼板設置箇所

丸太の撤去

碎石充填、締固めを阻害する
草、木等は撤去すること

背面盛土部 幅W=約0.9m

天端コンクリート補修部
幅W=約0.65m



E

土留鋼板設置箇所

天端コンクリート補修部
幅W=約0.65m

背面盛土部 幅W=約0.9m

碎石充填、締固めを阻害する
草、木等は撤去すること

天端コンクリート補修部 終点

終点

背面盛土部 終点

29m付近

