

仕 様 書

環境政策局東北部クリーンセンター

(担当 温谷、荻内 電話 741-1003)

件 名	京都市東北部クリーンセンターBDF地下タンク定期点検業務
契 約 期 間	契約の日の翌日から令和8年7月31日まで
契 約 条 件	<p>1 委託業務概要 東北部クリーンセンターのBDF給油所に設置されている地下タンクについて、消防法第14条3の2の規定に基づく定期点検のうち、地下貯蔵タンク及び地下埋設配管の漏れの有無の点検を行い、その点検記録を作成すること。</p> <p>2 履行場所 京都市左京区静海市市原1339番地 京都市東北部クリーンセンター</p> <p>3 BDF地下タンク概要 ・タンク種類：鋼製タンク ・貯蔵物：バイオディーゼル燃料混合軽油（BDF5%混合、B5） ・容量：15500ℓ ・設置方法：直埋設 ・数量：1基</p> <p>4 委託業務内容 東北部クリーンセンターのBDF給油所に設置されている地下タンクについて、消防法第14条3の2の規定に基づく定期点検のうち、地下貯蔵タンク及び地下埋設配管の漏れの有無の点検を行い、その点検記録を作成すること。作成部数は2部とする。 漏れの有無については、「地下貯蔵タンク等及び移動貯蔵タンクの漏れの点検に係る運用上の指針について」（平成16年3月18日消防危第33号、最終改正令和元年8月27日消防危第120号）により点検すること。 点検記録の様式は受託者の自社様式とし、点検記録と写真で構成すること。 不具合箇所が発見された場合は、異常箇所を特定するとともに、その原因を報告すること。 点検日時は7月12日のいずれかの日時で実施し、午前9時から午後5時までの間に行うことを原則とする。 詳細日程は東北部クリーンセンターの担当者と協議・調整すること。</p> <p>5 点検に必要な資格等 受託者は、危険物の規制に関する規則第62条の6に従い、危険物取扱者、危険物施設保安員または危険物取扱者の立会いを受けた者であり、かつ、点検の方法に関する知識及び技能を有する者に、業務を行わせること。</p>

6 官公署への手続きの代行

受託者は、作業の実施に当たり、関係官公署への届出が必要なものについて、代行の手続きを行うこと。

また、それにかかる費用は受託者の負担とする。

7 支払条件

契約期間終了後、全額を支払う。

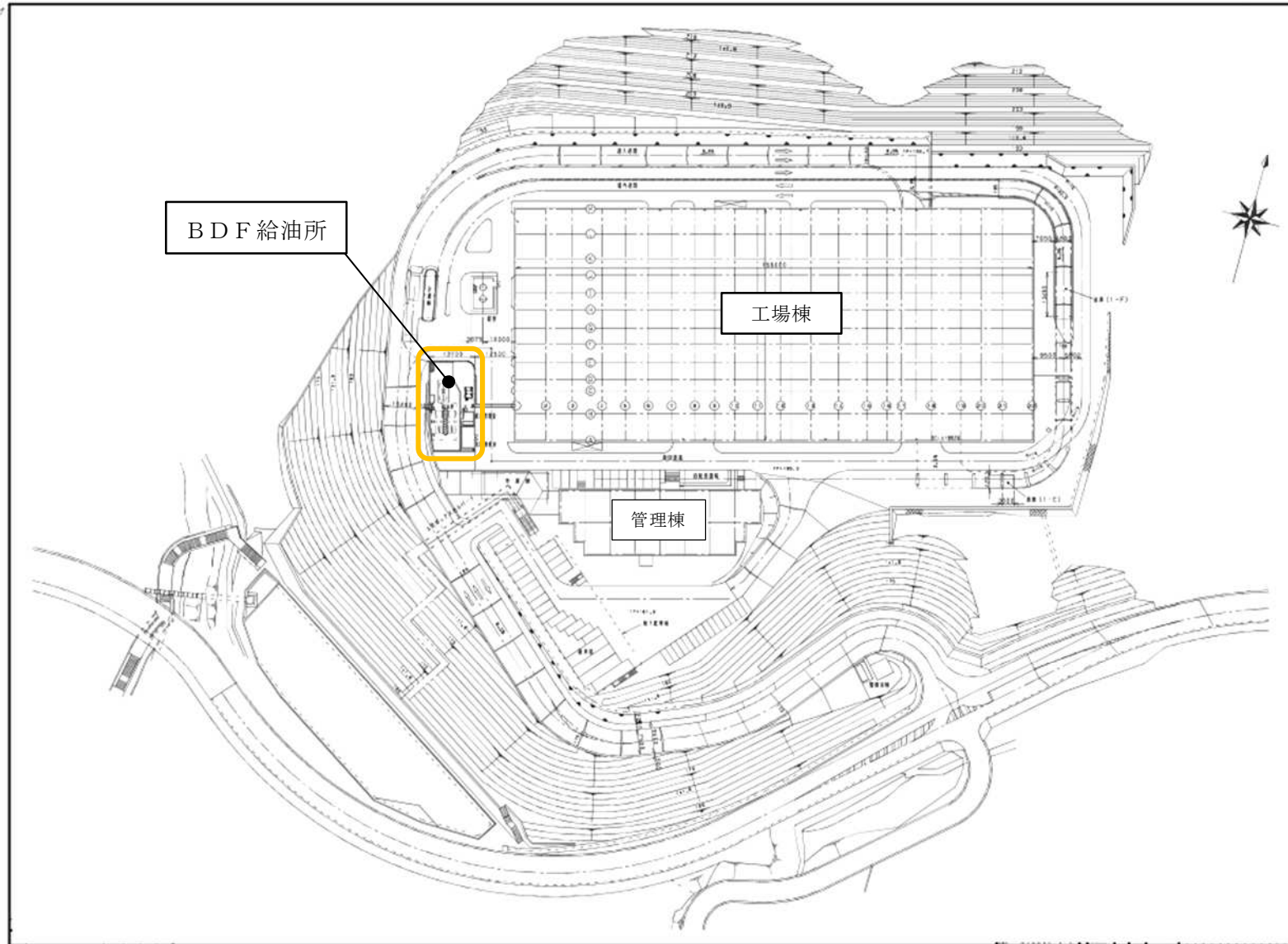
8 その他

(1) 給油所周辺では、火気を一切使用しないこと。

(2) 保守点検に必要な機器、工具及びウエス等の消耗品は、受託者の負担とする。

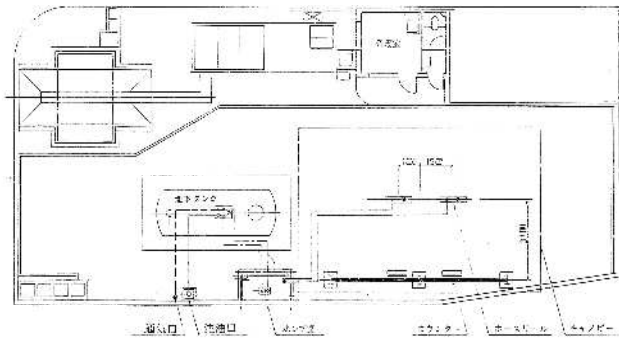
(3) 本仕様書に記載のない事項が発生したとき、または疑義が生じたときは、東北部クリーンセンターの担当者と協議すること。

(参考) 東北部クリーンセンター全体配置図



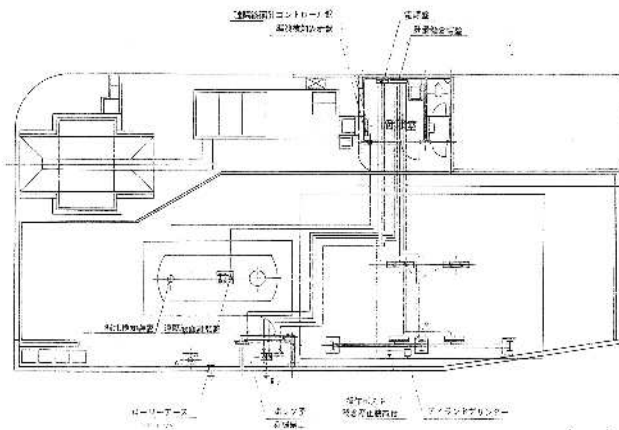
(参考) BDF 給油所平面図

京都市東北部清掃工場(仮称)建設工事設計図
 北山南広域排水
NO.31
 設備図
 排水貯留池 給油所平面図
 1/100

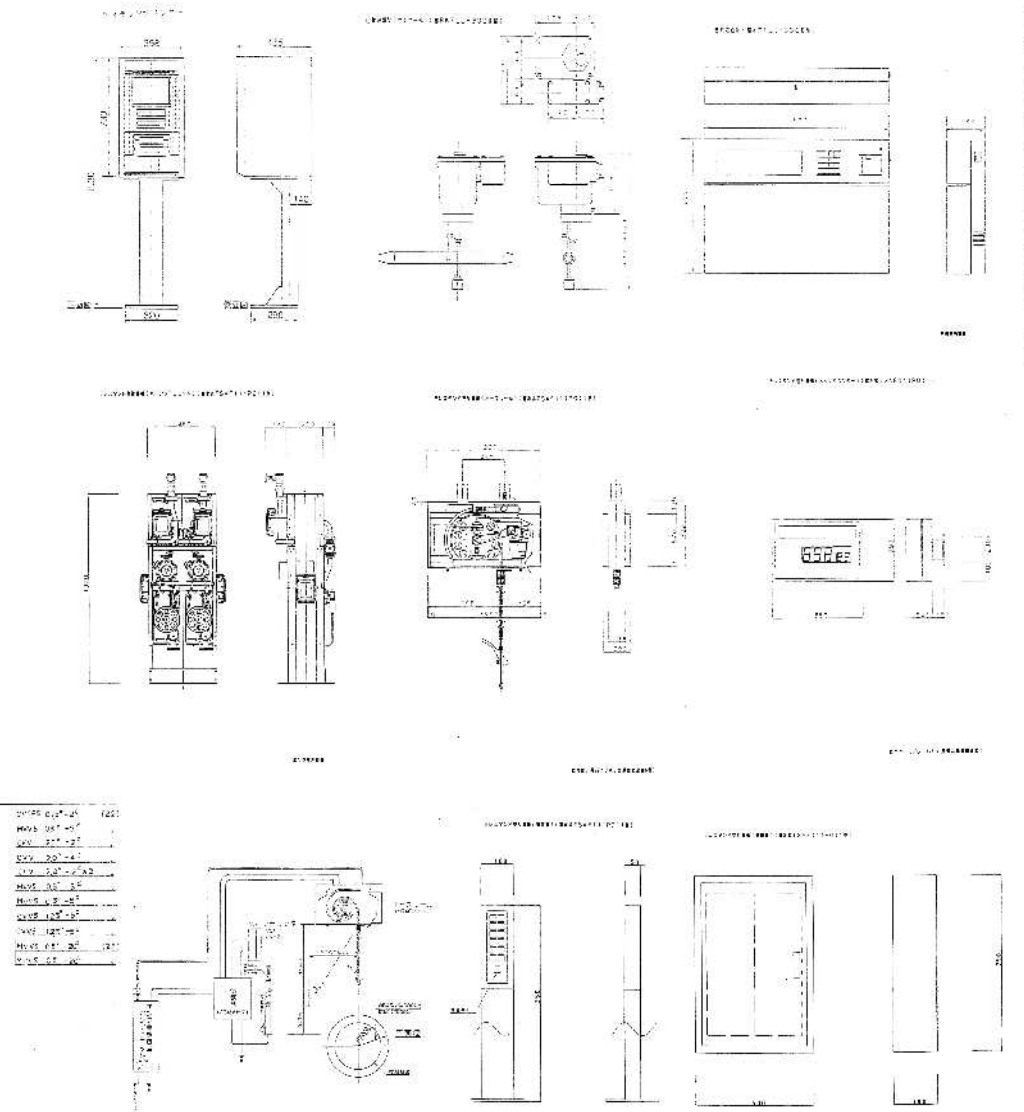


品名	規格	数量	単位	備考
電灯アンプ	200V 100W	1	台	
配管	φ100	10	m	
電気ケーブル	2.0mm ²	10	m	
換気口	φ100	1	個	
排油口	φ100	1	個	

油配管図

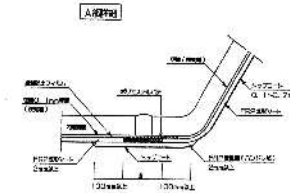
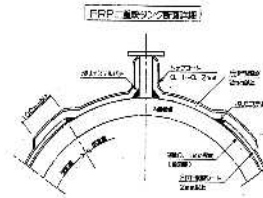
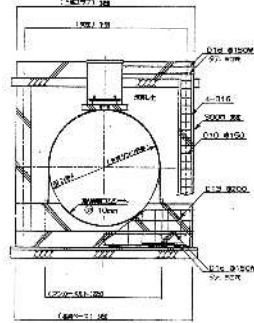
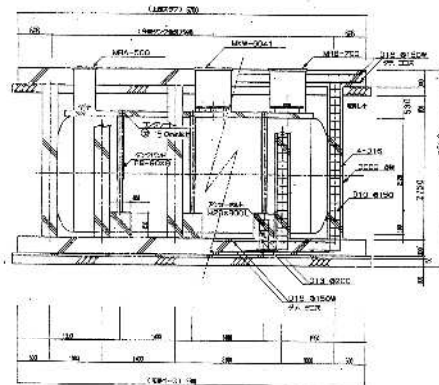
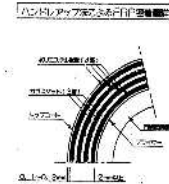
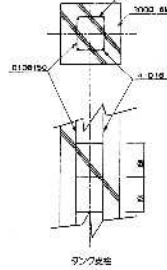
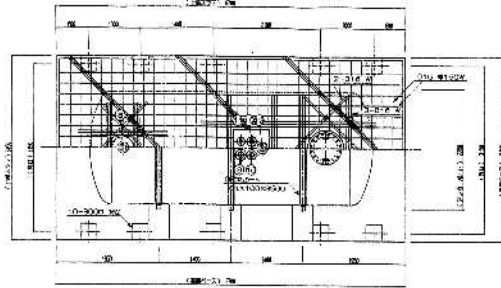


電気図



(参考) BDF地下タンク詳細図 (1)

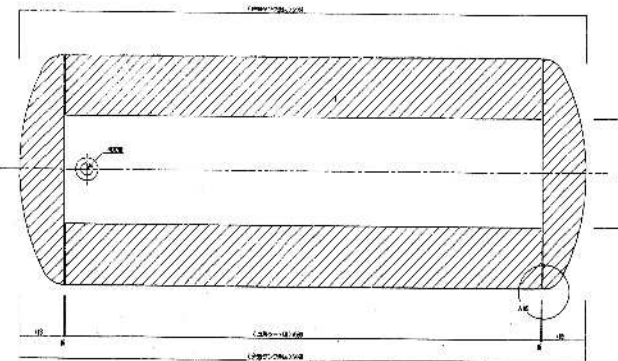
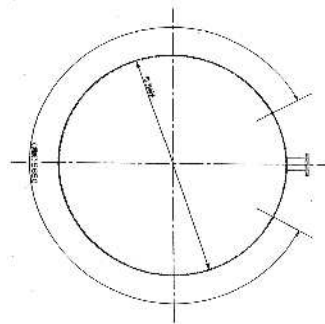
京都市東北部再開発(仮称)建設工事設計図
 ただし、衛生設備工事 No.62
 設備詳
 衛生設備工事 油タンク詳細図(1)
 1/40



1/40

品名	仕様	数量	単位	備注
12	FRP	55.400	1	500
13	FRP	317.070	1	1000 JIS10KF Dia. 40
14	FRP	512.270	1	1000 JIS10KF Dia. 40
15	FRP	178.370	2	500 JIS10KF Dia. 40
16	FRP	317.070	1	1000 JIS10KF Dia. 40
17	FRP	512.270	1	1000 JIS10KF Dia. 40
18	FRP	178.370	1	1000 JIS10KF Dia. 40
19	FRP	317.070	1	1000 JIS10KF Dia. 40
20	FRP	512.270	1	1000 JIS10KF Dia. 40

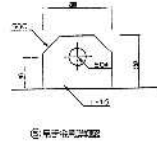
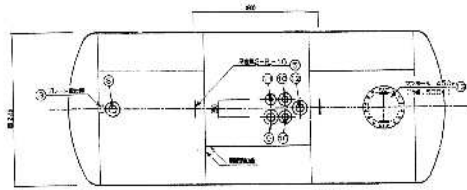
50 材料仕様はメーカー仕様を参照



1/20

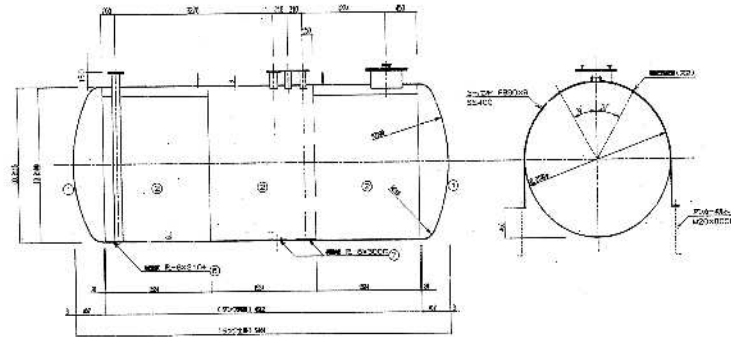
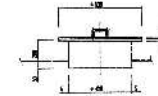
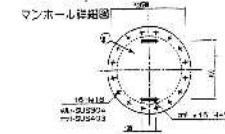
(参考) BDF地下タンク詳細図(2)

式様行庫本部清浄工費(仮称)建設工事設計書
 ただし、衛生設備工事 No.03
 設備図
 衛生設備工事 油タンク詳細図(2)



500の設置概観

寸法	φ1500
材質	ステンレス(SUS316)
仕様	1000
設置場所	地下
設置高さ	1000
設置位置	中央



1	弁子	SS 400	1	1504
2	弁子	STP320	1	100A JIS10KF Sen 42
3	弁子	STP320	1	30A JIS10KF Sen 42
4	弁子	STP320	2	30A JIS10KF Sen 42
5	弁子	STP320	1	100A JIS10KF Sen 42
6	弁子	STP320	1	100A JIS10KF Sen 42
7	弁子	SS 400	2	100000000
8	弁子	SS 400	1	100000000
9	弁子	SS 400	2	116
10	弁子	SS 400	1	116
11	弁子	SS 400	1	100000000
12	弁子	SS 400	2	100000000
13	弁子	SS 400	2	100000000

