

発注予定一覧

京都市立伏見中学校
担当:西村・松島
電話 611-5161
FAX611-5162

1 品名等

品名	数量
体育館小窓修理工事 ※別紙仕様書のとおり ※下見必須(下見対応可能時間あり) ※下見の前に必ず電話連絡をお願いいたします。(担当西村) ※ <u>下見に関する出張料等の一切の費用は応募者の負担とします。</u>	29 か所他

2 納品場所

京都市立伏見中学校 体育館
(所在地 京都市伏見区御駕籠町 97)

3 納期

令和 8 年 10 月末日までの指定する日

4 その他

- ・見積書は日付・税抜・税込等をご記入の上、FAXか電子メール添付にて担当までご送付ください。FAXの場合はご担当者氏名(フルネーム)とご連絡先電話番号をご記入・送信元FAX番号が印字されるよう設定してください。ご持参・ご郵送でも可能です。
- ・納入は新品のみ、中古品・開封済み商品は不可とさせていただきます。
- ・販売者都合(商品の不具合・中古品・納期遅れ等)による返品・交換の場合は返送料や再配送料につきましては販売者が負担するものとさせていただきます。
- ・見積をお願いするのは京都市の競争入札参加有資格者名簿に記載されている企業です。企業所在地は問いません。
- ・当校の定めた予定額を大幅に超過した見積り額の場合は、見積価格最安値の業者様でも契約できません。
- ・結果につきましては、決定した業者様のみにご連絡いたしますのでご了承願います。

体育館小窓修理工事 仕様書

京都市立伏見中学校

1 件名

体育館小窓修理工事

2 工事場所

京都市立伏見中学校 体育館

3 工事内容

以下のとおりとする。

(1) 窓修理

- 対象：29箇所
 - 内容：（現状は開閉が非常に硬い、もしくは開かない）
 - 小窓の開閉不具合の改善
 - 扉の歪み調整
 - 可動部（上下部品等）の調整または交換
 - 開閉がスムーズに行える状態に復旧すること
-

(2) クレセント交換

対象：15箇所

- 内容：
 - 劣化または破損しているクレセントの新品交換
-

4 工期

- 10月末までの日程で、学校が指定する日とする
-

5 下見時間

下見必須。体育館は授業・部活動で使用しているため、平日の以下の時間帯のみ可能。

- 12時50分～13時05分
- 17時00分～18時00分

※休日や上記時間以外の下見は不可。

6 下見条件

- 下見は各時間帯につき1業者のみとする
-

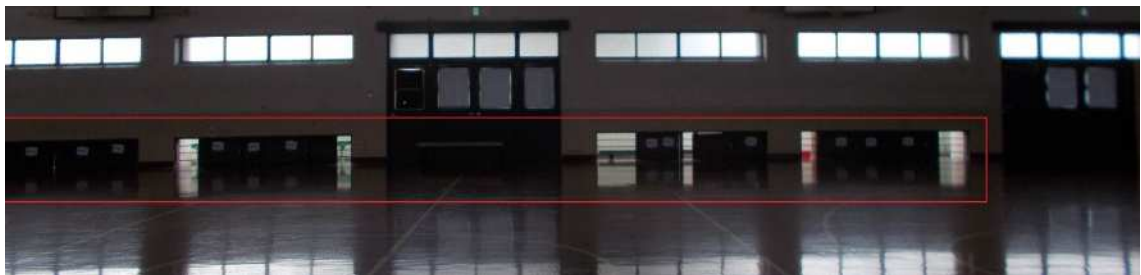
7 現地下見および連絡

- 現地下見を希望する場合は、事前に電話連絡を行うこと（必須）
 - 連絡なしでの来校・下見は不可とする
-

8 留意事項

- 体育館内での作業のため、床の養生を行うこと
- 作業後は動作確認を実施すること
- 軽微な仕様変更が必要な場合は事前に協議すること

写真 4枚





以上