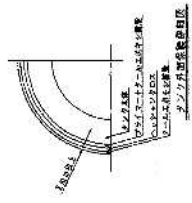
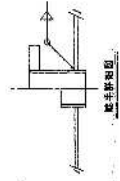
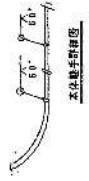
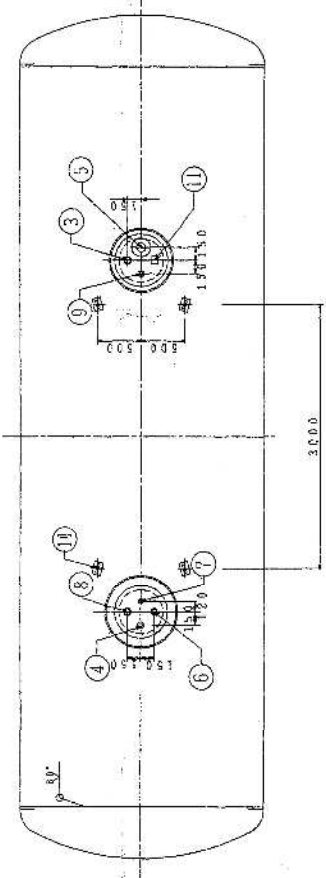


名称 : 燃料タンク
 型式 : 地下式
 容量 : 50KL
 材料 : SS400
 寸法 : φ2800×8454L×5430



品名	数量	寸法	製法	材料	備考
1 胴板	1	t9	1	SS400	
2 端板	2	t9	2	"	
3 給油口	1	φ5A	1	"	
4 取油口	1	φ5A	1	"	
5 液面計取付口	1	φ100A	1	"	JIS 5KF
6 通気口	1	φ50A	1	"	
7 浮球口	1	φ32A	1	"	
8 逆油口	1	φ5A	1	"	
9 放水口	1	φ40A	1	"	
10 吊金具	4	t16	4	"	
11 検査プラットフォーム	1	t6	1	"	
12 タンクバンド	4組	FB9×75	4組	"	
13 アンカーボルト	8	φ30×950L	8	"	
14 寸切りボルト	4	φ19×280L	4	"	
15 当板	1	19×300φ	1	"	

50000L 地下タンク 容量計算 鋼板厚 5.4257mm

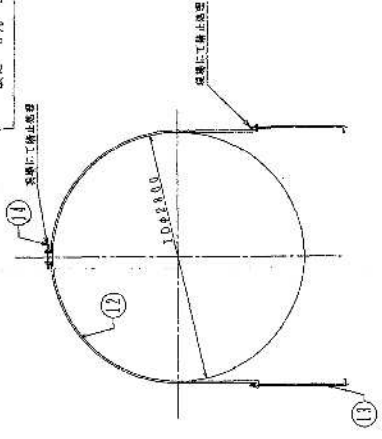
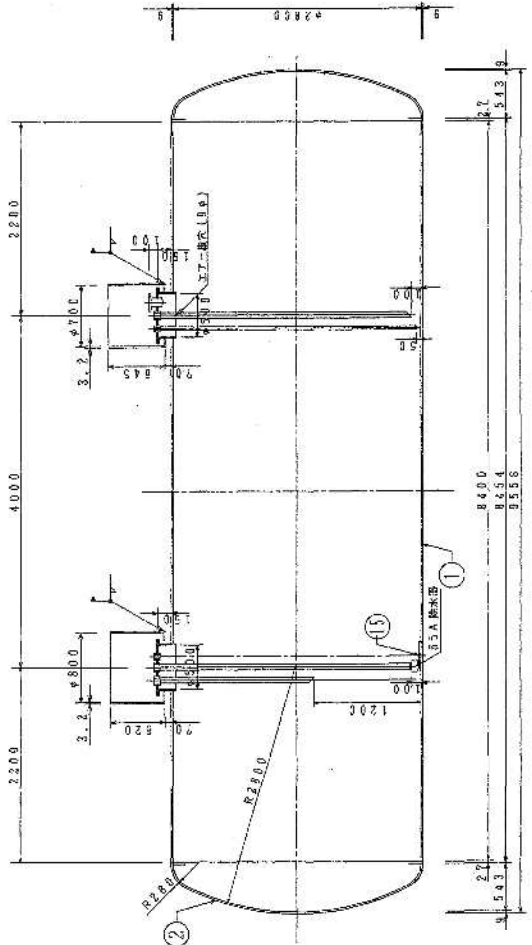
π	3.14
r	1400
h	8454
δ	543
δ	543

$$V = \pi r^2 (L + \frac{\delta_1 + \delta_2}{2})$$

$$3.14 \times 1400^2 \times (8454 + \frac{5.4257 + 5.43}{2}) = 542570$$

$$\frac{542570}{50000} \times 100 = 7.85\%$$

故に 5% ≤ 7.85% ≤ 10% → OK



京都市北部クリーンセンター
50kL灯油地下タンク各体図

