

# 業 務 委 託 仕 様 書

## 1 事業名

道路脇支障枝剪定業務委託（右京区京北漆谷町 一般府道佐々江京北線）

## 2 業務の目的

一般府道佐々江京北線において、沿道のサクラなどが道路側に覆い被さり、視界を悪化させるだけでなく、車両へ干渉するなど、通行の妨げとなっている。これより、通行車両の安全確保を図ることを目的として、支障枝の剪定を実施するものである。

## 3 履行期間

契約締結の日から令和8年7月31日（金）まで

## 4 履行場所

右京区京北漆谷町 一般府道佐々江京北線（別紙箇所図・詳細図参照）

## 5 業務範囲

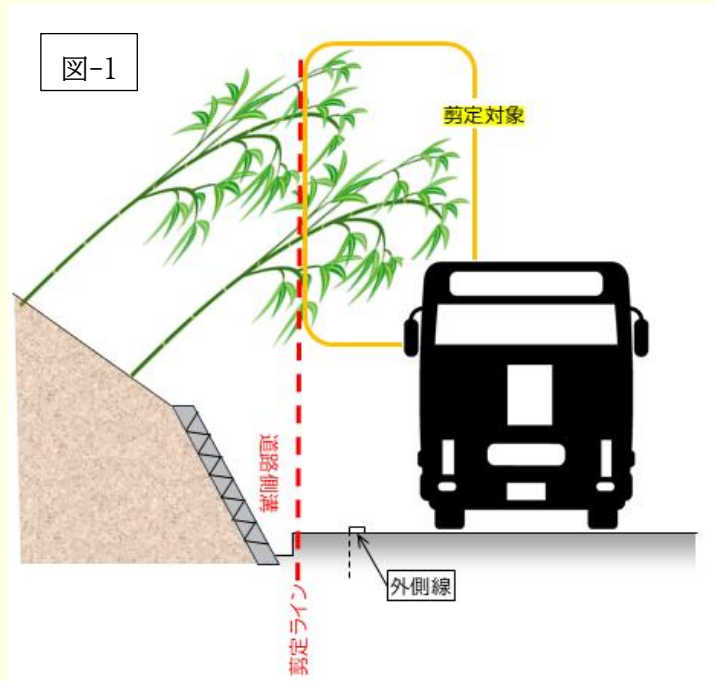
別紙の業務範囲及び仕様書に示す箇所を参照。

## 6 業務内容

別添の箇所範囲の剪定を行う。

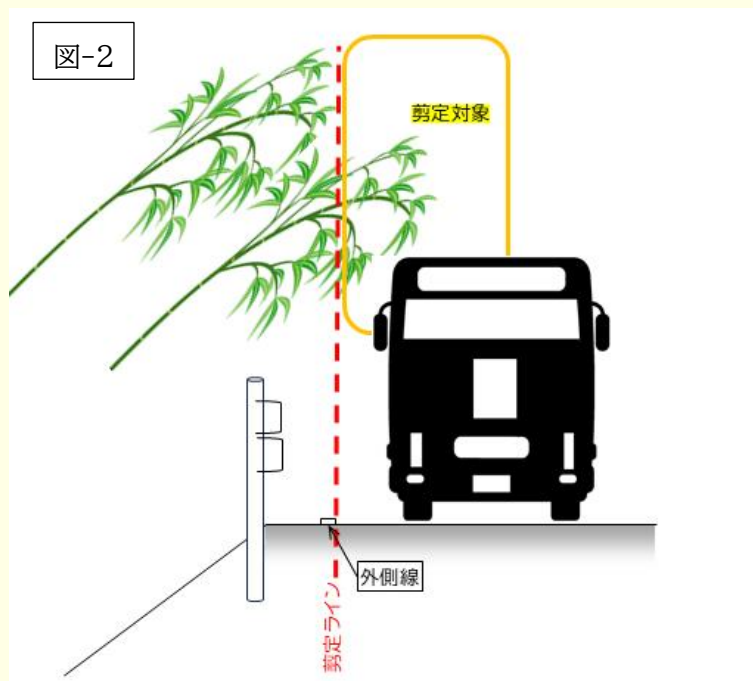
- ・「区間A」～「区間E」の山側からせり出している支障枝

A～Eは道路側溝よりも内側の支障枝を対象（図-1）。ただし、退避所となっている箇所は今委託の対象外とする。



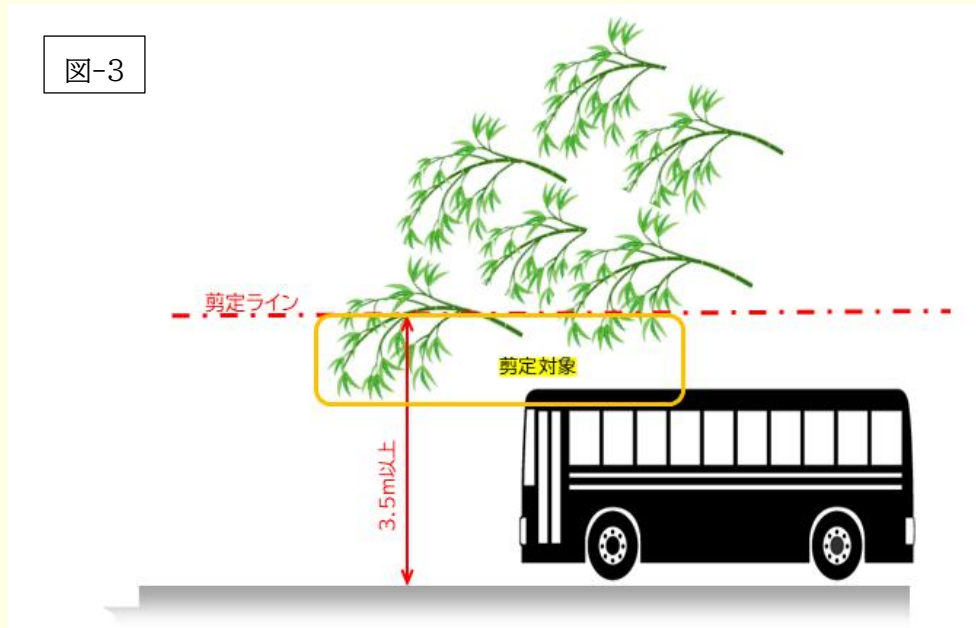
- ・「区間F」～「区間G」のガードレールを越えた支障枝

F～Gは道路外側線より内側の支障枝を対象。なお、撤去した剪定材については受託者で運搬処分を行う（図-2）。



A～Gとも高さは道路面から3.5m以内のものを剪定対象とする（図-3）。

図-3



## 7 見積項目

支障枝剪定作業、交通誘導員、運搬・処分、諸経費

## 8 支払条件

業務完了後、履行場所（業務範囲）において適切に業務が履行されていることを本職員と確認のうえ、本業務に係る経費を支払う。

提出する書類

1. 業務完了報告書（様式 19）

[https://www.city.kyoto.lg.jp/kensetu/cmsfiles/contents/0000190/190817/R0702\\_11-sekkei-word.doc](https://www.city.kyoto.lg.jp/kensetu/cmsfiles/contents/0000190/190817/R0702_11-sekkei-word.doc)

2. 請求書

[https://www.city.kyoto.lg.jp/kaikei/cmsfiles/contents/0000300/300554/13\\_1seikyusyo.xls](https://www.city.kyoto.lg.jp/kaikei/cmsfiles/contents/0000300/300554/13_1seikyusyo.xls)

3. 写真（着手前、完了時、履行時）

着手前及び完了時の写真は定点での撮影として、対比ができるようにする。

※データ提出可

※各提出する資料に記載する業務名称は、本仕様書に示した業務名のとおりとする。

## **9 特記事項**

### **(費用)**

- ・ 作業に要する労務費、交通誘導、車両運転費、仮設資材、機械工具類の賃料・損料、消耗品費及び諸経費等の全ての費用は、本業務に含む。
- ・ 業務に伴い発生した廃棄物は適正に処理するものとし、運搬費及び指定した廃材以外の処分費は本業務に含む。

### **(安全)**

- ・ 作業にあたっては通行車両等の安全に十分配慮し、適切な規制のうえ実施すること。なお、道路規制を伴う道路使用許可は、受注者において取得し、通行止めを行うことの無いよう計画すること。
- ・ 交通誘導員を適切に配置し、通行車両への安全を必ず確保すること。
- ・ 作業上の安全管理については、受託者の責任において行うこと。
- ・ 作業中、事故をはじめ、問題が生じた場合は、速やかに本市担当職員に連絡すること。また、事故等により、第三者や他の工作物に与えた損害については、受注者の責任において対応すること。

### **(工程)**

- ・ 実施予定日が確定した際は、受託者から発注者へその旨の報告を行うこと。
- ・ 作業実施の1週間前を目途に前後100m程度に作業の予告看板を設置すること。看板は飛散しないよう固定をする。
- ・ 作業時間は原則として平日の午前9時から午後5時の間とする。

### **(その他)**

- ・ 一部の作業箇所は第三者の土地が隣接している。このため、作業等では不用意にこれらの土地に立ち入らないように注意する。

- ・山林が近接するエリアのため、クマの出没が想定される。適宜情報を入手し、安全確保に努めること。
- ・直径 5cm 以上のサクラの切断面には、薬剤（殺菌癒合剤）による防腐処理を行うこと。

[https://g-kyoto.gis.pref.kyoto.lg.jp/g-](https://g-kyoto.gis.pref.kyoto.lg.jp/g-kyoto/Map?mid=676&mpx=135.63792024992009&mpy=35.15115763515358&mps=50000&mtp=pfm&gprj=3)

[kyoto/Map?mid=676&mpx=135.63792024992009&mpy=35.15115763515358&mps=50000&mtp=pfm&gprj=3](https://g-kyoto.gis.pref.kyoto.lg.jp/g-kyoto/Map?mid=676&mpx=135.63792024992009&mpy=35.15115763515358&mps=50000&mtp=pfm&gprj=3)

[g-kyoto.gis.pref.kyoto.lg.jp/g-](https://g-kyoto.gis.pref.kyoto.lg.jp/g-kyoto/Map?mid=676&mpx=135.63792024992009&mpy=35.15115763515358&mps=50000&mtp=pfm&gprj=3)

[kyoto/Map?mid=676&mpx=135.63792024992009&mpy=35.15115763515358&mps=50000&mtp=pfm&gprj=3](https://g-kyoto.gis.pref.kyoto.lg.jp/g-kyoto/Map?mid=676&mpx=135.63792024992009&mpy=35.15115763515358&mps=50000&mtp=pfm&gprj=3)

[15358&mps=50000&mtp=pfm&gprj=3](https://g-kyoto.gis.pref.kyoto.lg.jp/g-kyoto/Map?mid=676&mpx=135.63792024992009&mpy=35.15115763515358&mps=50000&mtp=pfm&gprj=3)

業務委託箇所図  
右京区京北漆谷町 一般府道佐々江京北線



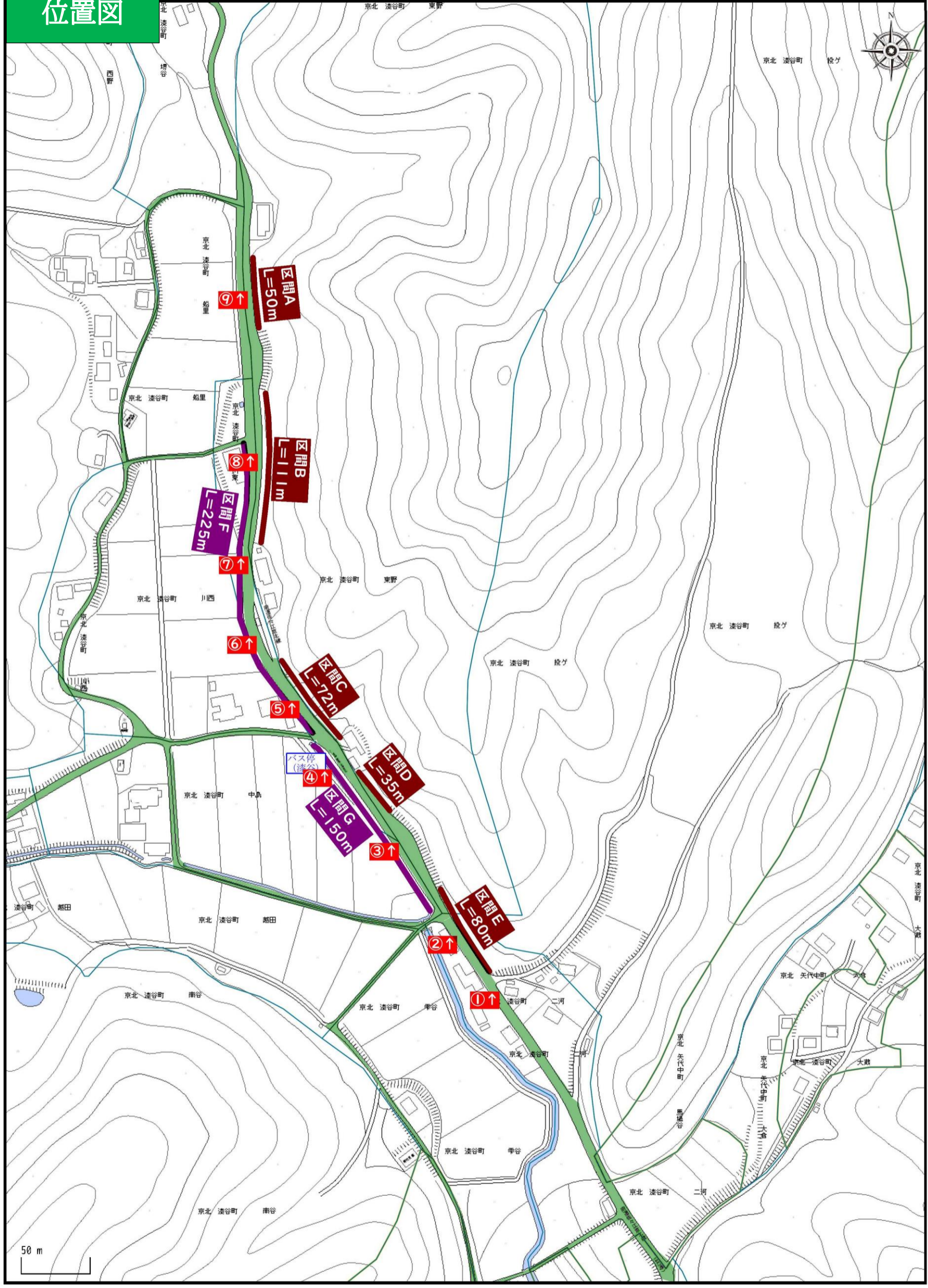
業務委託箇所  
右京区京北漆谷町

京北左京山間部  
土木みどり事務所

縮尺  
1:50,000

詳細  
位置図

135.600372, 35.193491



135.592926, 35.184999  
注釈3



写真-①



写真-③



写真-②



写真-④



写真-⑤



写真-⑦



写真-⑥



写真-⑧

