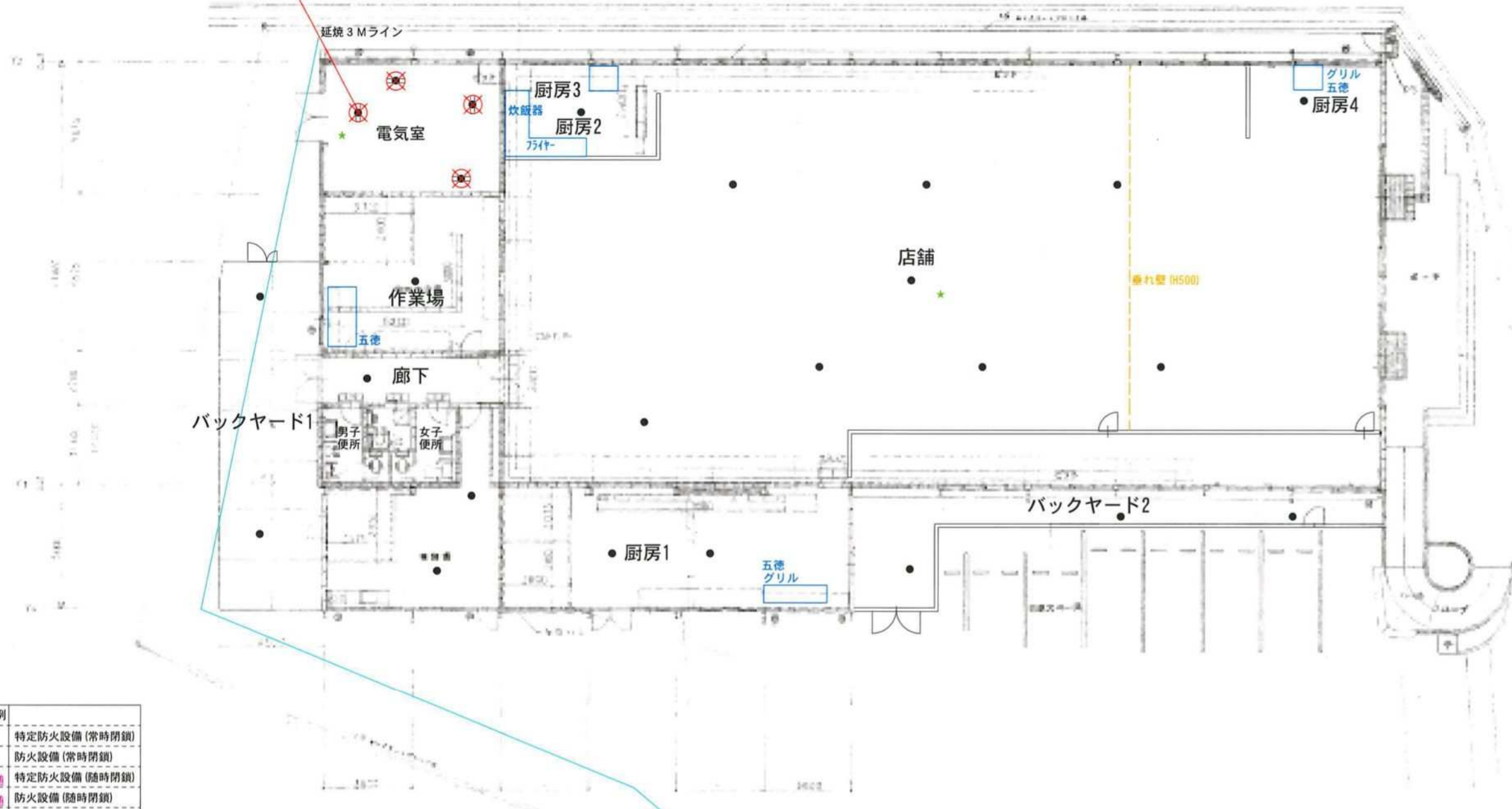




No.1 非2(1)非常用照明不点灯
 非2(2)非常用照明照度不足
 非4(1)充電ランプ不点灯



凡例	
特	特定防火設備(常時閉鎖)
防	防火設備(常時閉鎖)
特防	特定防火設備(随時閉鎖)
防防	防火設備(随時閉鎖)
▲	非常用進入口
逃	避難器具
—	防火区画
- - -	延焼の恐れのある部分
□	非常用照明(蛍光灯)
●	非常用照明(LED)
*	非常用照明照度測定位置

○	非2(1)非常用照明不点灯
⊗	非2(1)非常用照明不点灯 非4(1)充電ランプ不点灯

1階平面図 S=1:200