

委託仕様書

京都市青少年科学センター
(担当：米谷、武村 TEL 075-642-1601)

1 業務名

京都市青少年科学センター 貯水槽清掃業務委託

2 履行場所

京都市伏見区深草池ノ内町 13

3 業務内容

京都市青少年科学センターの貯水槽に対し、以下に示す業務を実施する。
なお、詳細については「4 業務の詳細事項」に示す。

- (1) 貯水槽の清掃及び点検。
- (2) 揚水ポンプの点検
- (2) 簡易専用水道検査及び簡易水質検査

4 業務の詳細事項

市水設備及び井水設備に対し、以下の業務を実施する。

(1) 市水設備

ア 受水槽

設置場所：展示棟外構（屋外）

寸法：3,000×6,000×2,000

材質：FRPパネル 設置場所：展示棟外構（屋外）

実施内容：・清掃

・点検

・水道法第34条の2第2項の規定に基づく簡易専用水道の管理に係る検査

イ 展示棟高架水槽

寸法：2,000×2,000×1,500

材質：FRP

設置場所：展示棟屋上（屋外）

実施内容：・清掃

・点検

・簡易水質検査

ウ 学習棟高架水槽

寸法：1,000×2,500×1,500

材質：FRPパネル

設置場所：学習棟4階（屋内）

実施内容：・清掃
・点検
・簡易水質検査

エ 揚水ポンプ No. 1
仕様：3.7 kW
設置場所：展示棟1階（屋内）
実施内容：点検

オ 揚水ポンプ No. 2
仕様：5.5 kW
設置場所：展示棟1階（屋内）
実施内容：点検

(2) 井水設備

ア 受水槽No. 1
寸法：4,000×3,000×2,500
材質：RC
設置場所：展示棟1階（屋内）
実施内容：・清掃
・点検
・簡易水質検査

イ 受水槽No. 2
寸法：1,600×4,000×2,500
材質：RC
設置場所：展示棟1階（屋内）
実施内容：・清掃
・点検
・簡易水質検査

ウ 学習棟高架水槽
寸法：1,000×2,500×2,500
材質：FRPパネル
設置場所：学習棟4階（屋内）
実施内容：・清掃
・点検
・簡易水質検査

エ 沈砂槽
寸法：約5,000×約2,000×約2,000
設置場所：展示棟外構（屋外）
実施内容：・清掃

オ 揚水ポンプ No. 1
仕様：7.5 kW
設置場所：展示棟1階（屋内）
実施内容：・点検

カ 揚水ポンプ No. 2
仕様：5.5 kW
設置場所：展示棟1階（屋内）
実施内容：・点検

5 点検項目

(1) 水槽点検（市水設備、井水設備共通）

- ア 水槽の周囲の状態
 - ・清潔であり、ごみなどが置かれていないこと
- イ マンホール
 - ・防水密閉型で、衛生上、有害な物が入らない状態であること
 - ・マンホール面は、衛生上、有効に立ち上がっていること
 - ・点検など以外で容易に開閉できない物であること（鍵の有無）
- ウ オーバーフロー管
 - ・管端防虫網・配管に異常が無いこと
- エ 通気管
 - ・管端防虫網・配管に異常が無いこと
- オ 吐・排水口空間
 - ・逆流防止に十分な間隔であること
- カ 水槽内部
 - ・槽内壁や内部構造に異常が無いこと
 - ・光が透過する状態になっていないこと
 - ・電極（保持器・棒）に異常が無いこと
- キ 水槽外部
 - ・亀裂・水漏れなどが無いこと
 - ・開口部や接合部の隙間が無いこと
- ク 排水ドレン
 - ・異常が無いこと
- ケ バルブ
 - ・異常が無いこと

(2) 揚水ポンプ点検（市水設備、井水設備共通）

- ア 軸受の状態
- イ 軸接手カップリングの状態
- ウ チャッキ弁の状態
- エ 制御盤 表示灯・マグネット・リレー・警報装置の状態

(3) 簡易水質検査（市水設備、井水設備共通）

- ア 遊離残留塩素

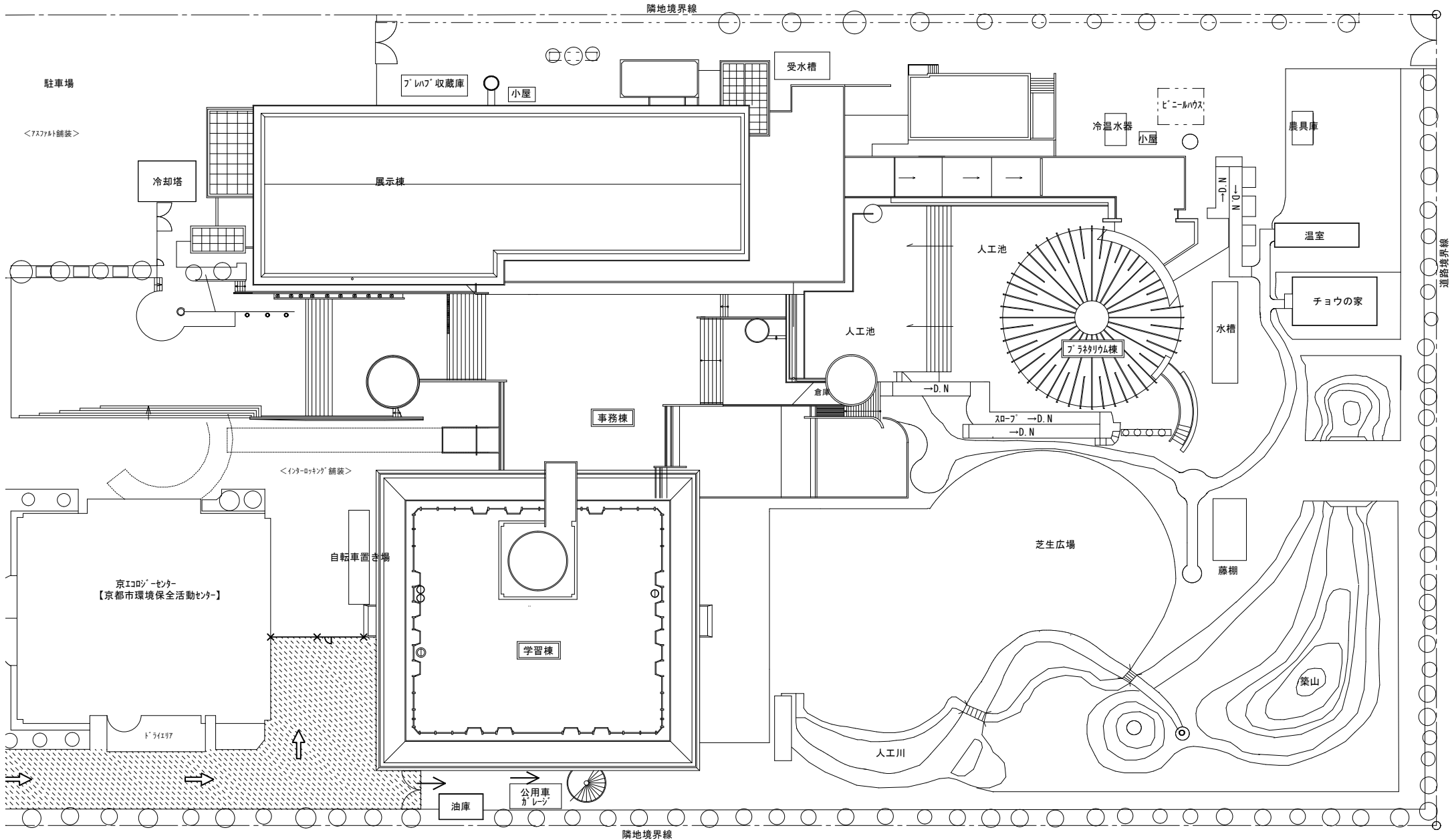
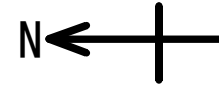
イ 色度
ウ 濁度
エ 臭気
オ 味（市水設備のみ）

6 清掃・点検・検査箇所
添付の図面を参照のこと。

7 履行期間
令和8年9月30日（水）まで

8 履行条件
断水を伴う、清掃及び点検業務は、令和8年8月27日（木）とし、9時から17時
までの間で実施する。
なお、詳細な日程は、契約締結後に協議の上、決定する。

9 納入品
上記の業務終了後、速やかに、点検及び検査の報告書を提出する。
なお、報告書の様式は自由とする。

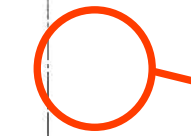
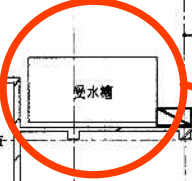
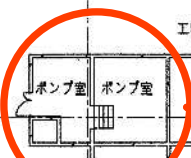


配置図 NO SCALE

展示棟 1階

事務棟 1階

学習棟 1階

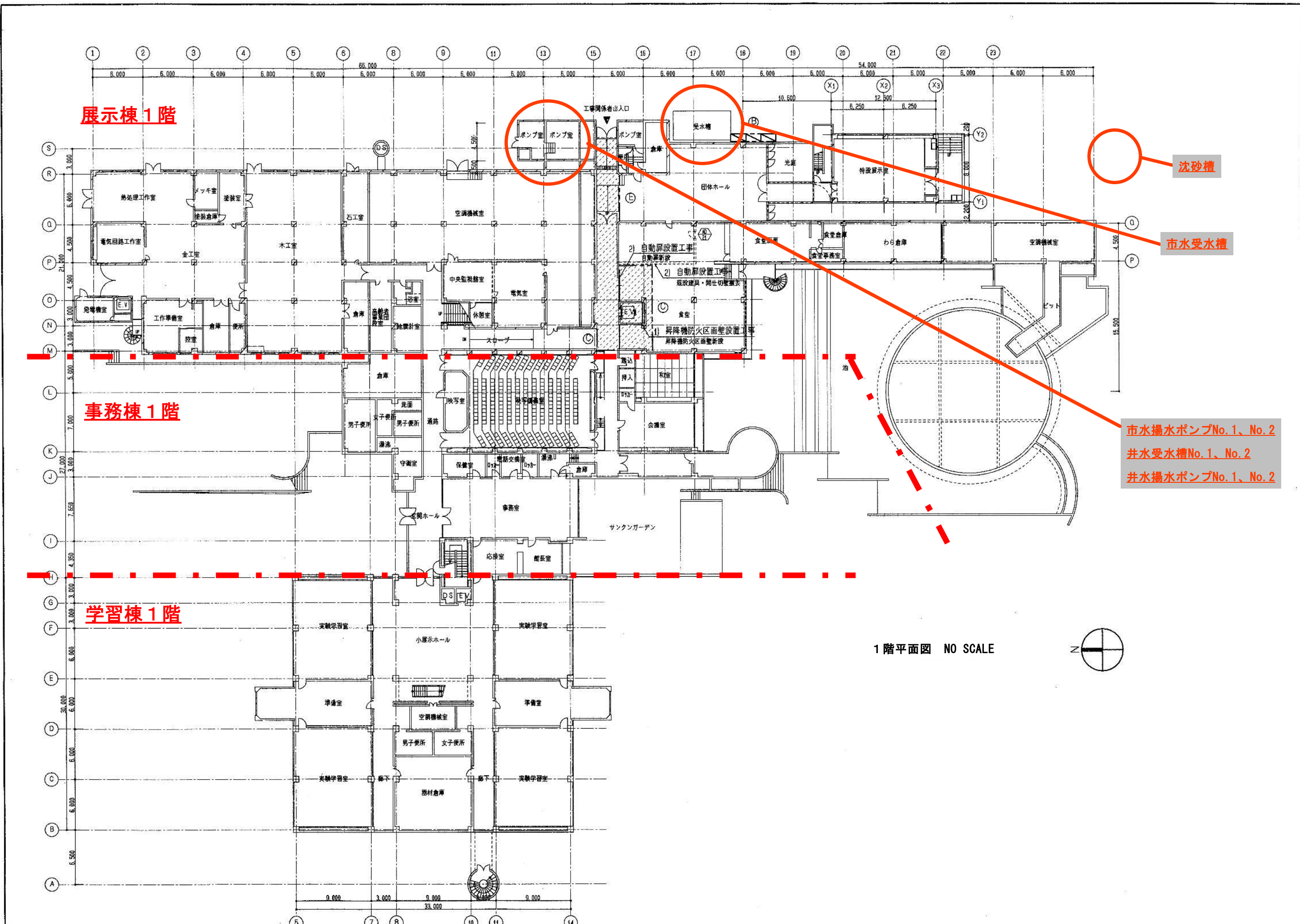
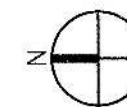


沈砂槽

市水受水槽

市水揚水ポンプNo. 1、No. 2
井水受水槽No. 1、No. 2
井水揚水ポンプNo. 1、No. 2

1階平面図 NO SCALE



京都市青少年科学センター
京都市伏見区深草池ノ内町13番地

