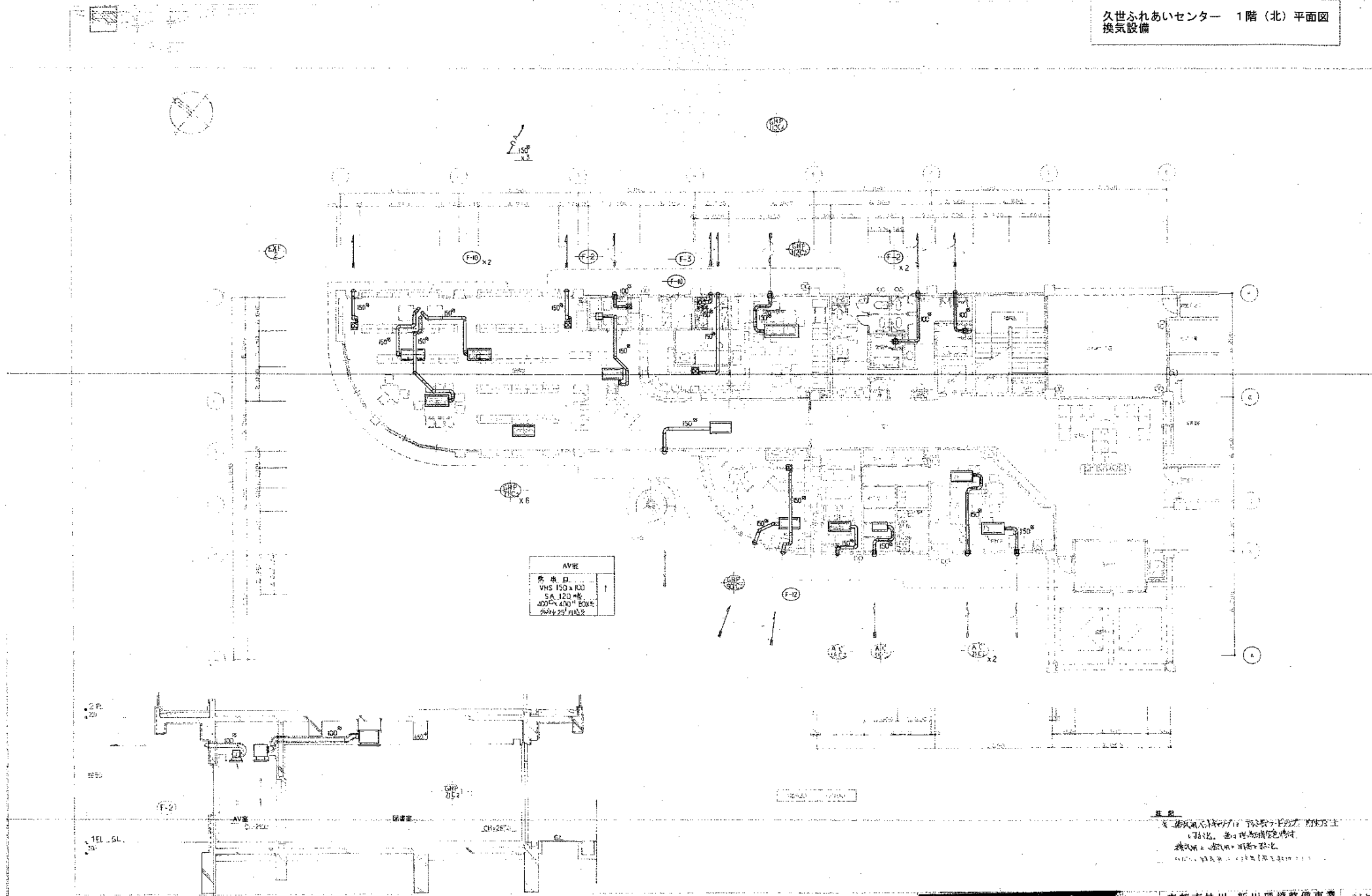


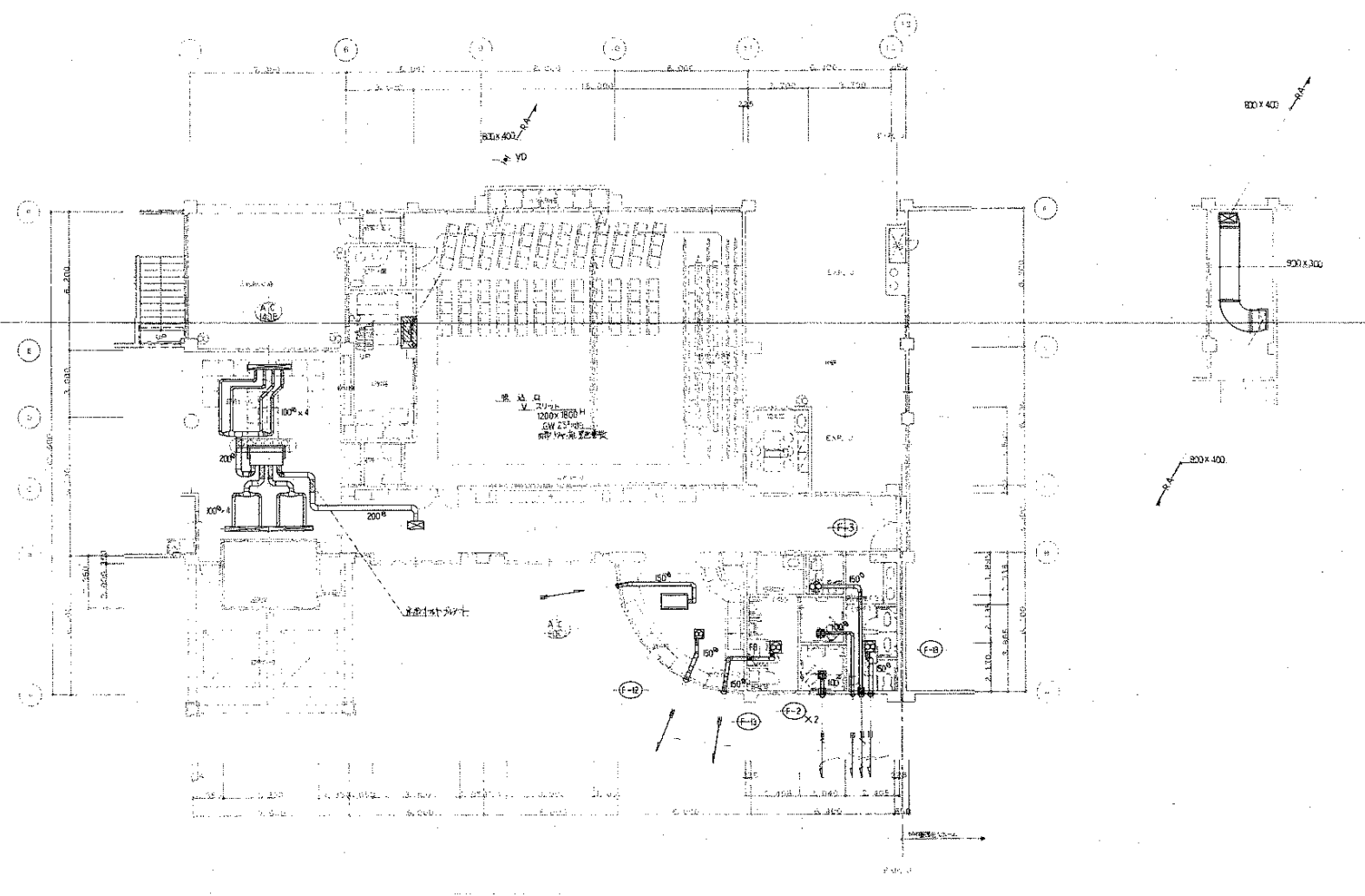
久世ふれあいセンター 1階(北)平面図
換気設備



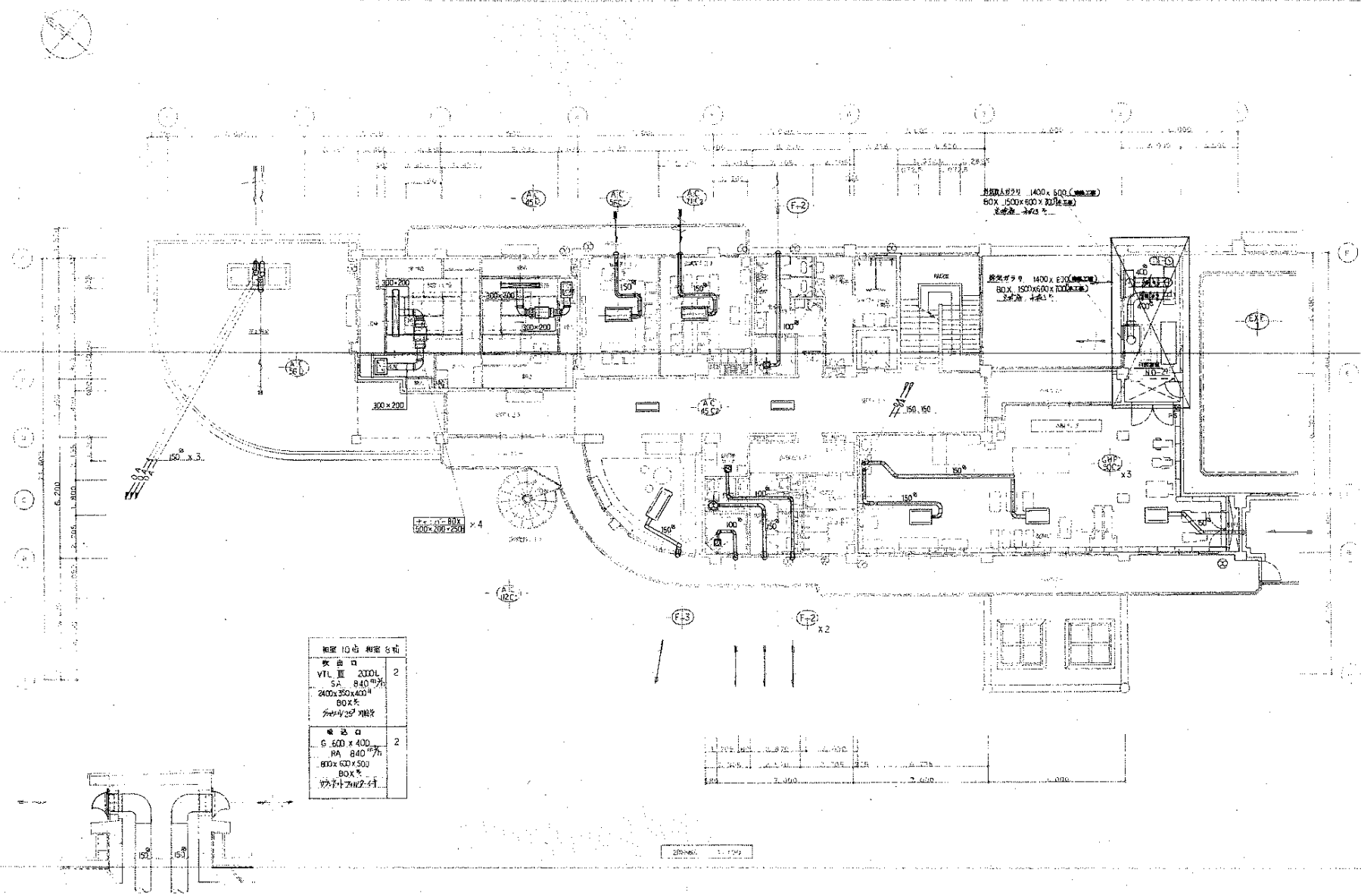
AVR	
換気口	1
VHS 150 x 100	
SA 120 x 45	
400 x 470 mm BOX	
22V 24 11502	

※ 換気設備の設置位置は、図面に示す通りとする。
 ※ 換気設備の設置位置は、図面に示す通りとする。
 ※ 換気設備の設置位置は、図面に示す通りとする。

久世ふれあいセンター 1階(南)平面図
換気設備

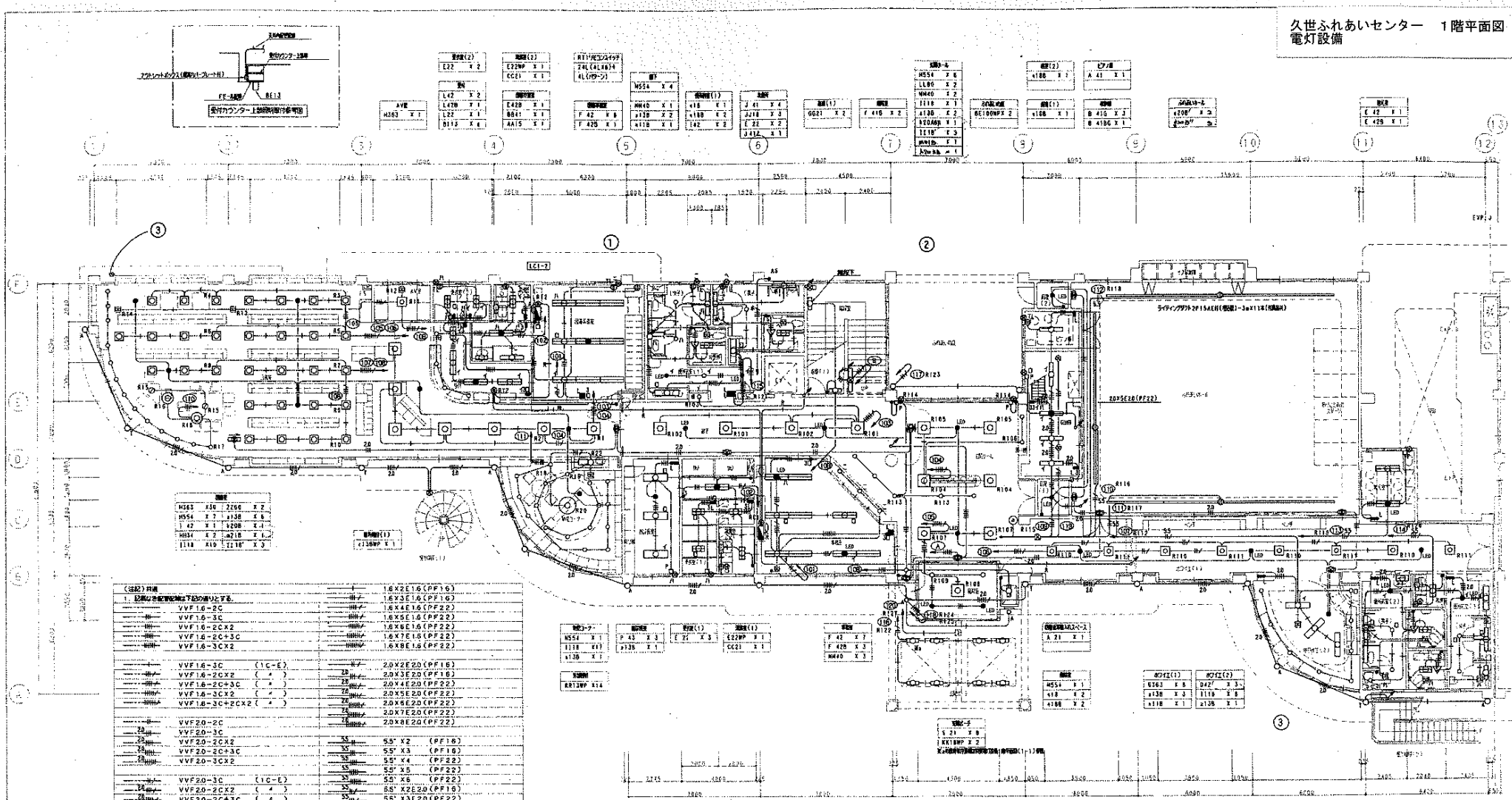


空調ホール	
実用口	
VTL-II 2000L	3
SA 525 177mm	
800x400x400	
BOX	
実用口	
VHS 400x200	1
SA 525 177mm	
800x400x400	
BOX	



材質 10 巾 相室 6 巾	
吹出機	2
VFL III 2100L	
SA 840 ¹⁰ 巾	
2400x250x400 ^H	
BOX %	
727-1-2W12-41	
送風機	2
S 600 x 400	
RA 840 ¹⁰ 巾	
600 x 600 x 500	
BOX %	
727-1-2W12-41	

久世ふれあいセンター 1階平面図
電灯設備



記号	仕様	数量	位置
VVF16-2C	1.6X2.16 (PF16)	1	1.6X2.16 (PF16)
VVF16-3C	1.6X3.16 (PF16)	1	1.6X3.16 (PF16)
VVF16-2CX2	1.6X4.16 (PF22)	1	1.6X4.16 (PF22)
VVF16-2C+3C	1.6X5.16 (PF22)	1	1.6X5.16 (PF22)
VVF16-3C+2CX2	1.6X6.16 (PF22)	1	1.6X6.16 (PF22)
VVF16-3C (1C-E)	1.6X7.16 (PF22)	1	1.6X7.16 (PF22)
VVF16-2CX2	1.6X8.16 (PF22)	1	1.6X8.16 (PF22)
VVF20-2C	2.0X2.20 (PF16)	1	2.0X2.20 (PF16)
VVF20-3C	2.0X3.20 (PF16)	1	2.0X3.20 (PF16)
VVF20-2CX2	2.0X4.20 (PF22)	1	2.0X4.20 (PF22)
VVF20-2C+3C	2.0X5.20 (PF22)	1	2.0X5.20 (PF22)
VVF20-3C+2CX2	2.0X6.20 (PF22)	1	2.0X6.20 (PF22)
VVF20-3C (1C-E)	2.0X7.20 (PF22)	1	2.0X7.20 (PF22)
VVF20-2CX2	2.0X8.20 (PF22)	1	2.0X8.20 (PF22)
VVF20-3CX2	5.5' X 2 (PF18)	1	5.5' X 2 (PF18)
VVF20-3CX2	5.5' X 3 (PF18)	1	5.5' X 3 (PF18)
VVF20-3CX2	5.5' X 4 (PF22)	1	5.5' X 4 (PF22)
VVF20-3C	5.5' X 5 (PF22)	1	5.5' X 5 (PF22)
VVF20-2CX2	5.5' X 6 (PF22)	1	5.5' X 6 (PF22)
VVF20-3CX2	5.5' X 2.20 (PF18)	1	5.5' X 2.20 (PF18)
VVF20-3CX2	5.5' X 3.20 (PF22)	1	5.5' X 3.20 (PF22)
VVF20-3C+2CX2	5.5' X 4.20 (PF22)	1	5.5' X 4.20 (PF22)
VVF20-3C+2CX2	5.5' X 5.20 (PF28)	1	5.5' X 5.20 (PF28)
VVF20-3C+2CX2	5.5' X 6.20 (PF28)	1	5.5' X 6.20 (PF28)
1.6X2 (PF18)	1.8X2 (E18)	1	1.8X2 (E18)
1.6X3 (PF16)	1.8X3 (E16)	1	1.8X3 (E16)
1.6X4 (PF16)	1.8X4 (E16)	1	1.8X4 (E16)
1.8X5 (PF22)	AE12-2C (PF16)	1	AE12-2C (PF16)
1.8X6 (PF22)			
1.8X7 (PF22)			
1.8X8 (PF22)			
2.0X2 (PF16)			
2.0X3 (PF16)			
2.0X4 (PF16)			
2.0X5 (PF22)			
2.0X6 (PF22)			
2.0X7 (PF22)			
2.0X8 (PF22)			

記号	仕様	数量	位置
1.8X2 (E18)			
1.8X3 (E16)			
1.8X4 (E16)			
AE12-2C (PF16)			
2.0X2 (PF16)			
2.0X3 (PF16)			
2.0X4 (PF16)			
2.0X5 (PF22)			
2.0X6 (PF22)			
2.0X7 (PF22)			
2.0X8 (PF22)			

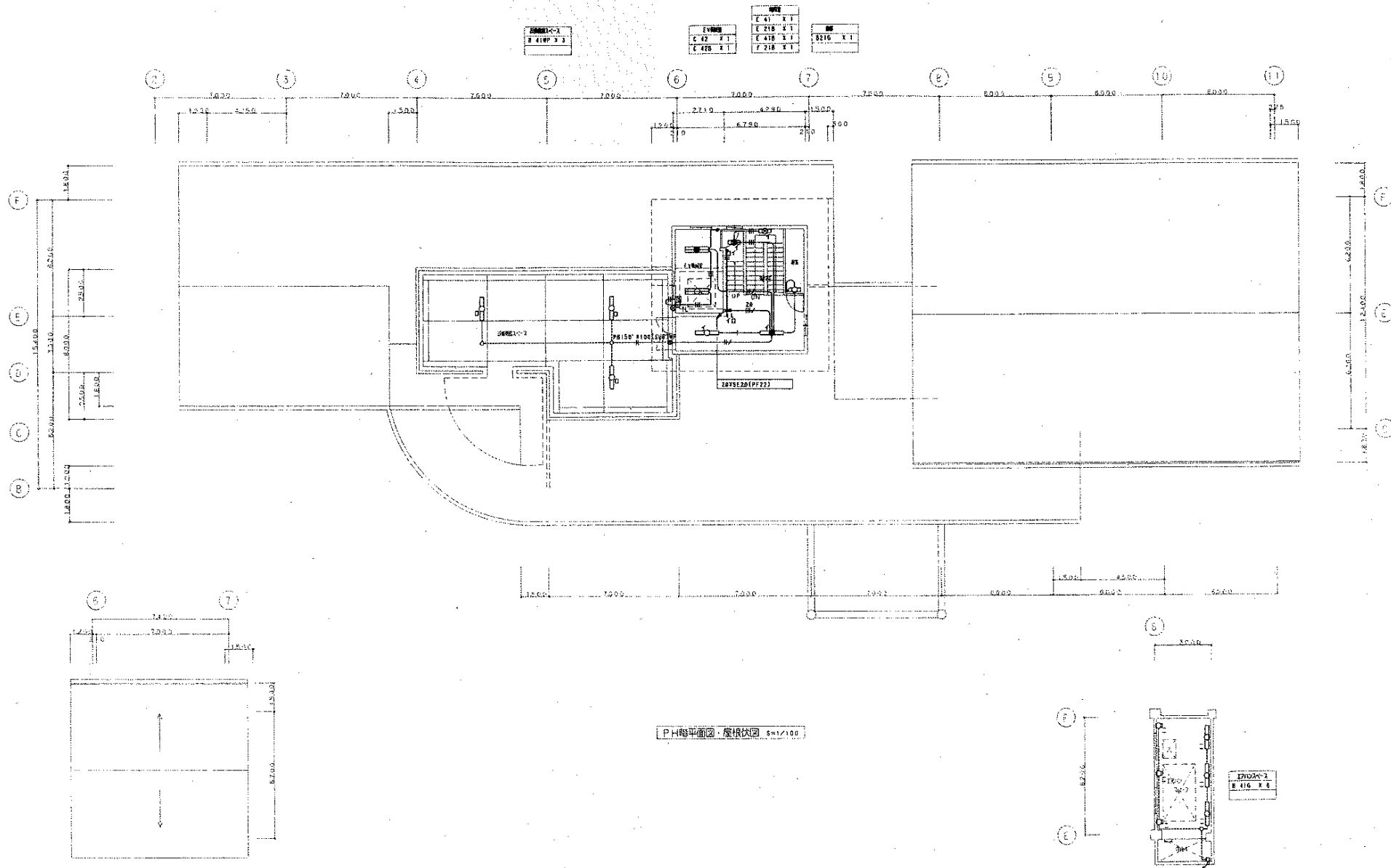
記号	仕様	数量	位置
2.0X2 (PF16)			
2.0X3 (PF16)			
2.0X4 (PF16)			
2.0X5 (PF22)			
2.0X6 (PF22)			
2.0X7 (PF22)			
2.0X8 (PF22)			

記号	仕様	数量	位置
2.0X2 (PF16)			
2.0X3 (PF16)			
2.0X4 (PF16)			
2.0X5 (PF22)			
2.0X6 (PF22)			
2.0X7 (PF22)			
2.0X8 (PF22)			

変更記事

1. 図面入力時の誤り訂正
2. 図面入力時の誤り訂正
3. 図面入力時の誤り訂正

1階平面図 54.1/100

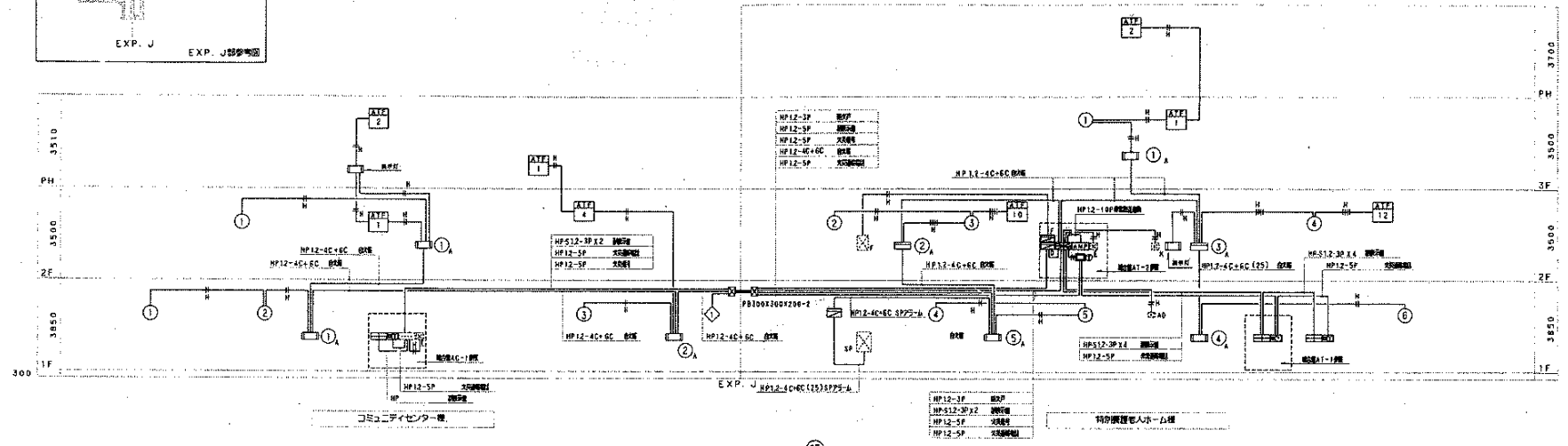
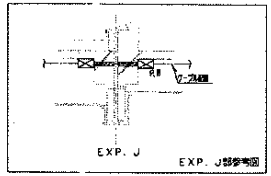


P-H階平面図・屋根伏図 5/11/100

屋根伏図

E 416 X 3

久世ふれあいセンター 系統図
消防設備



防火設備系統図

15

記号	名称	備考	記号	名称	備考
①	GR型受信機	2557ドレシ	TC1-1	電子機器	電子機器
②	警報装置		①	警報装置	警報装置
③	警報装置	R型発光ダイオード(LED)組込	②	警報装置	警報装置
④	警報装置		③	警報装置	警報装置
⑤	警報装置		④	警報装置	警報装置
⑥	警報装置		⑤	警報装置	警報装置
⑦	警報装置		⑥	警報装置	警報装置
⑧	警報装置		⑦	警報装置	警報装置
⑨	警報装置		⑧	警報装置	警報装置
⑩	警報装置		⑨	警報装置	警報装置
⑪	警報装置		⑩	警報装置	警報装置
⑫	警報装置		⑪	警報装置	警報装置
⑬	警報装置		⑫	警報装置	警報装置
⑭	警報装置		⑬	警報装置	警報装置
⑮	警報装置		⑭	警報装置	警報装置
⑯	警報装置		⑮	警報装置	警報装置
⑰	警報装置		⑯	警報装置	警報装置
⑱	警報装置		⑰	警報装置	警報装置
⑲	警報装置		⑱	警報装置	警報装置
⑳	警報装置		㉑	警報装置	警報装置
㉑	警報装置		㉒	警報装置	警報装置
㉒	警報装置		㉓	警報装置	警報装置
㉓	警報装置		㉔	警報装置	警報装置
㉔	警報装置		㉕	警報装置	警報装置
㉕	警報装置		㉖	警報装置	警報装置
㉖	警報装置		㉗	警報装置	警報装置
㉗	警報装置		㉘	警報装置	警報装置
㉘	警報装置		㉙	警報装置	警報装置
㉙	警報装置		㉚	警報装置	警報装置
㉚	警報装置		㉛	警報装置	警報装置
㉛	警報装置		㉜	警報装置	警報装置
㉜	警報装置		㉝	警報装置	警報装置
㉝	警報装置		㉞	警報装置	警報装置
㉞	警報装置		㉟	警報装置	警報装置
㉟	警報装置		㊱	警報装置	警報装置
㊱	警報装置		㊲	警報装置	警報装置
㊲	警報装置		㊳	警報装置	警報装置
㊳	警報装置		㊴	警報装置	警報装置
㊴	警報装置		㊵	警報装置	警報装置
㊵	警報装置		㊶	警報装置	警報装置
㊶	警報装置		㊷	警報装置	警報装置
㊷	警報装置		㊸	警報装置	警報装置
㊸	警報装置		㊹	警報装置	警報装置
㊹	警報装置		㊺	警報装置	警報装置
㊺	警報装置		㊻	警報装置	警報装置
㊻	警報装置		㊼	警報装置	警報装置
㊼	警報装置		㊽	警報装置	警報装置
㊽	警報装置		㊾	警報装置	警報装置
㊾	警報装置		㊿	警報装置	警報装置

(注記)

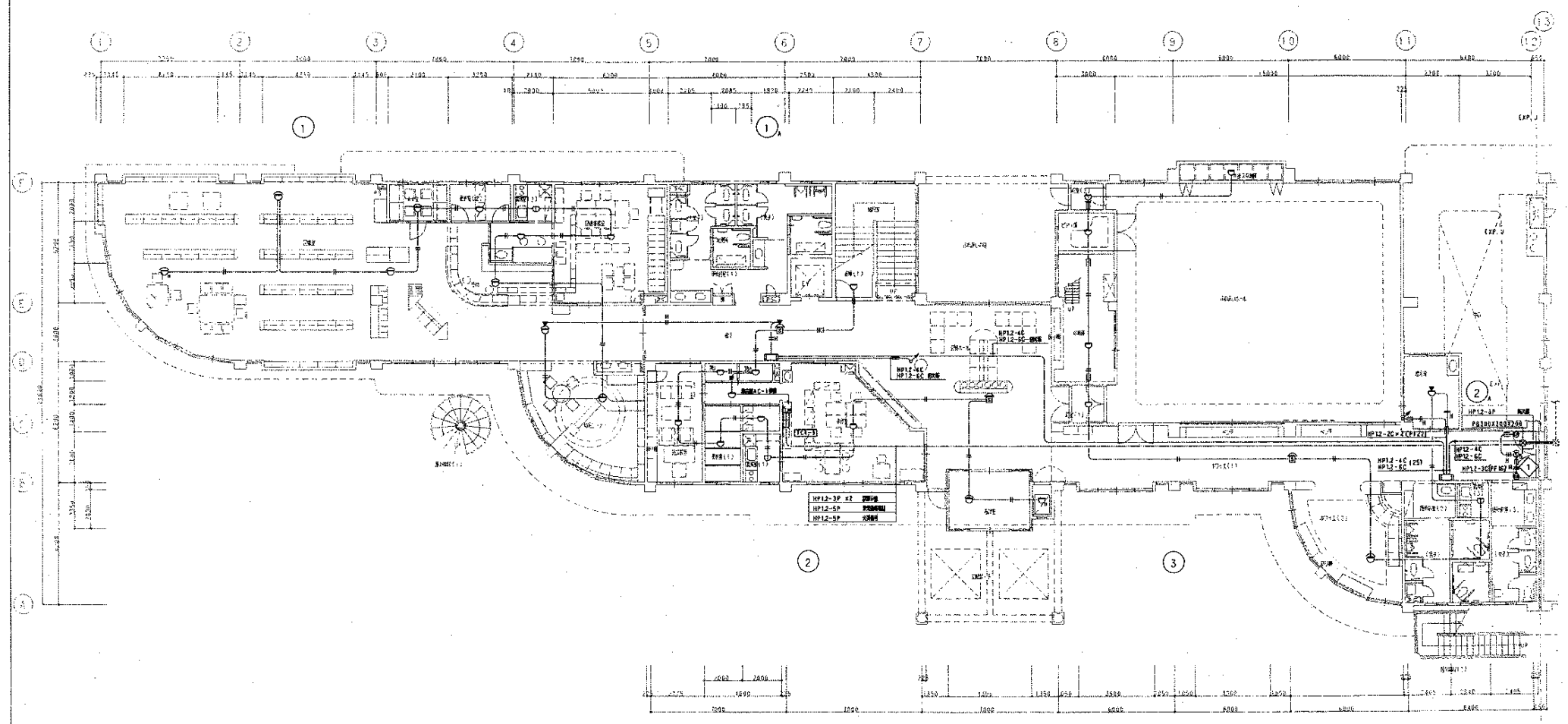
1. 警報装置の設置位置

区分	設置数	機種	品番
A. 自警区域	2	F	11
C. 警報機	2	F	8
D. 警報機	8	F	25
B. 警報機	1	F	1
E. スプリンクラーアラーム	3	F	6
F. フード付機(20個)	1	F	1
G. 外装付機	2	F	7
I. 非常時点検機	1	F	2
H. 自動アラーム	1	F	3
二. 火災警報装置	1	F	1
①. 警報機(10台)	1	F	1

2. 設置位置の指定

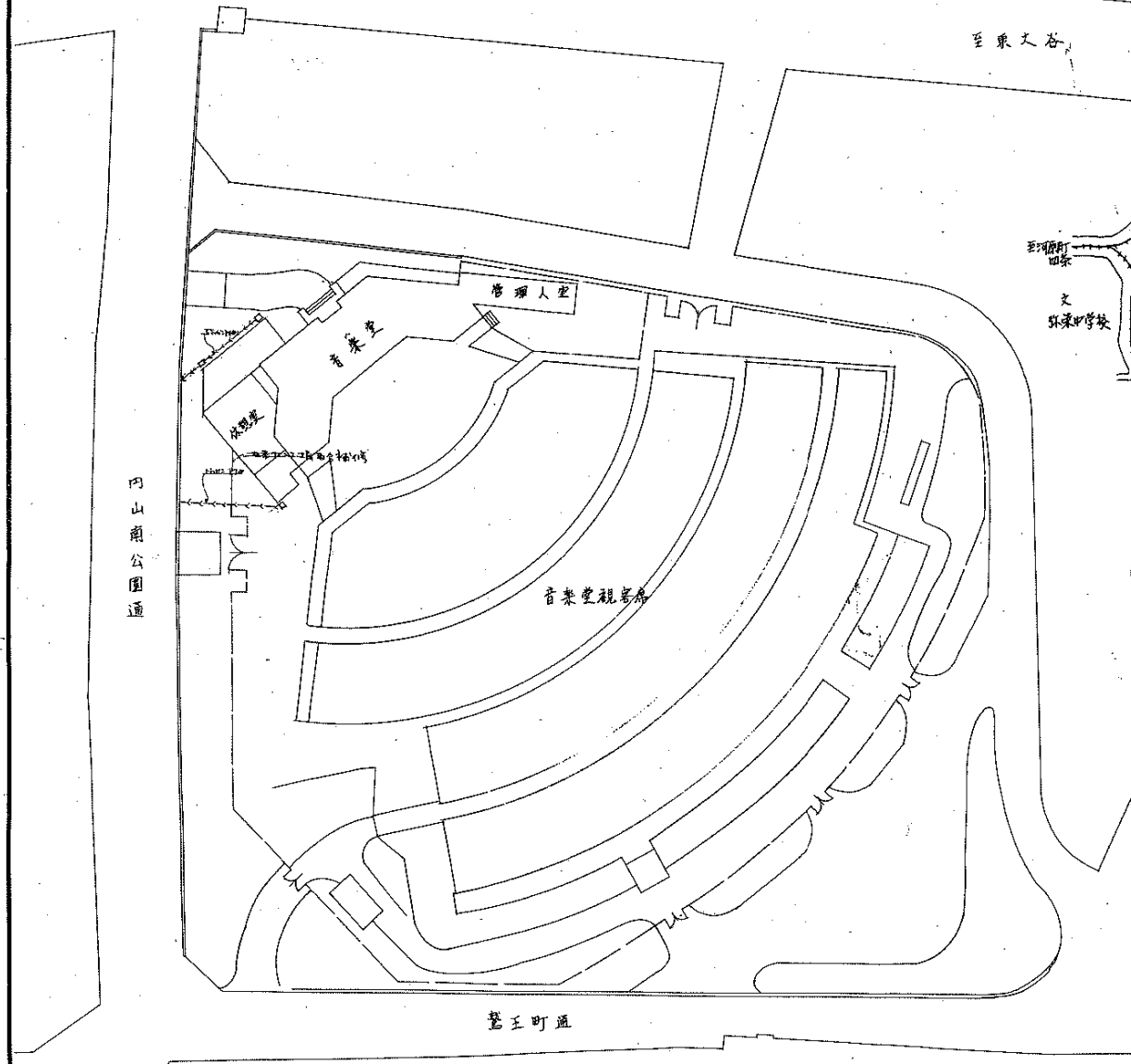
機種	品番
AE12-2C(PF16)	
AE12-4C(PF16)	
AE12-2C(PF16)	
AE12-4C(PF16)	
AE12-4C(E18)	
AE12-2C	(二重天井内)
AE12-4C	
HP12-2C(PF16)	
HP12-2C	(二重天井内)
HP12-3C(PF16)	

※1. グループごとの設置位置は、警報機(PPF)にて指定すること。
※2. 防火区画の警報機は、警報機(PPF)にて指定すること。

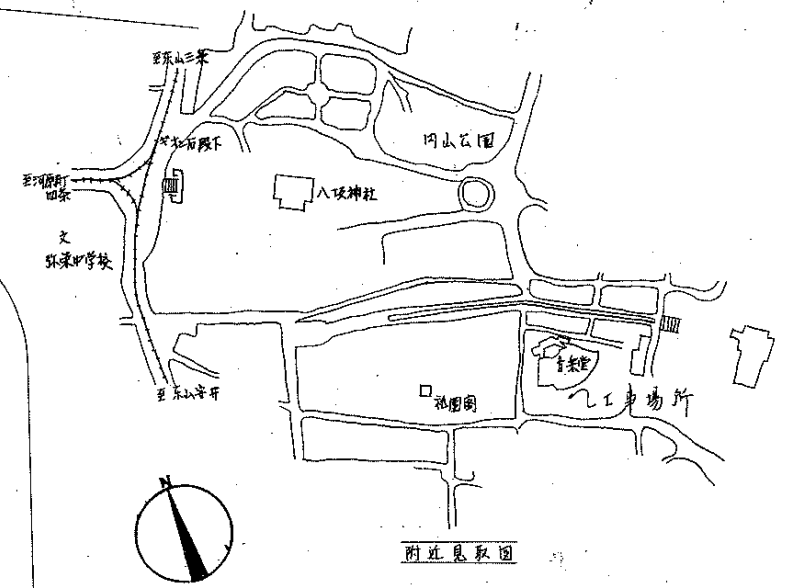


1階平面図 5/1/100

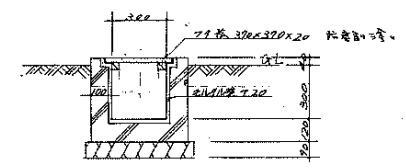
円山公園音楽堂 付近見取図・配置図



配置図

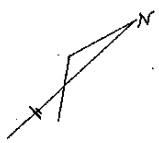


付近見取図



舞台部分詳細図 1/20

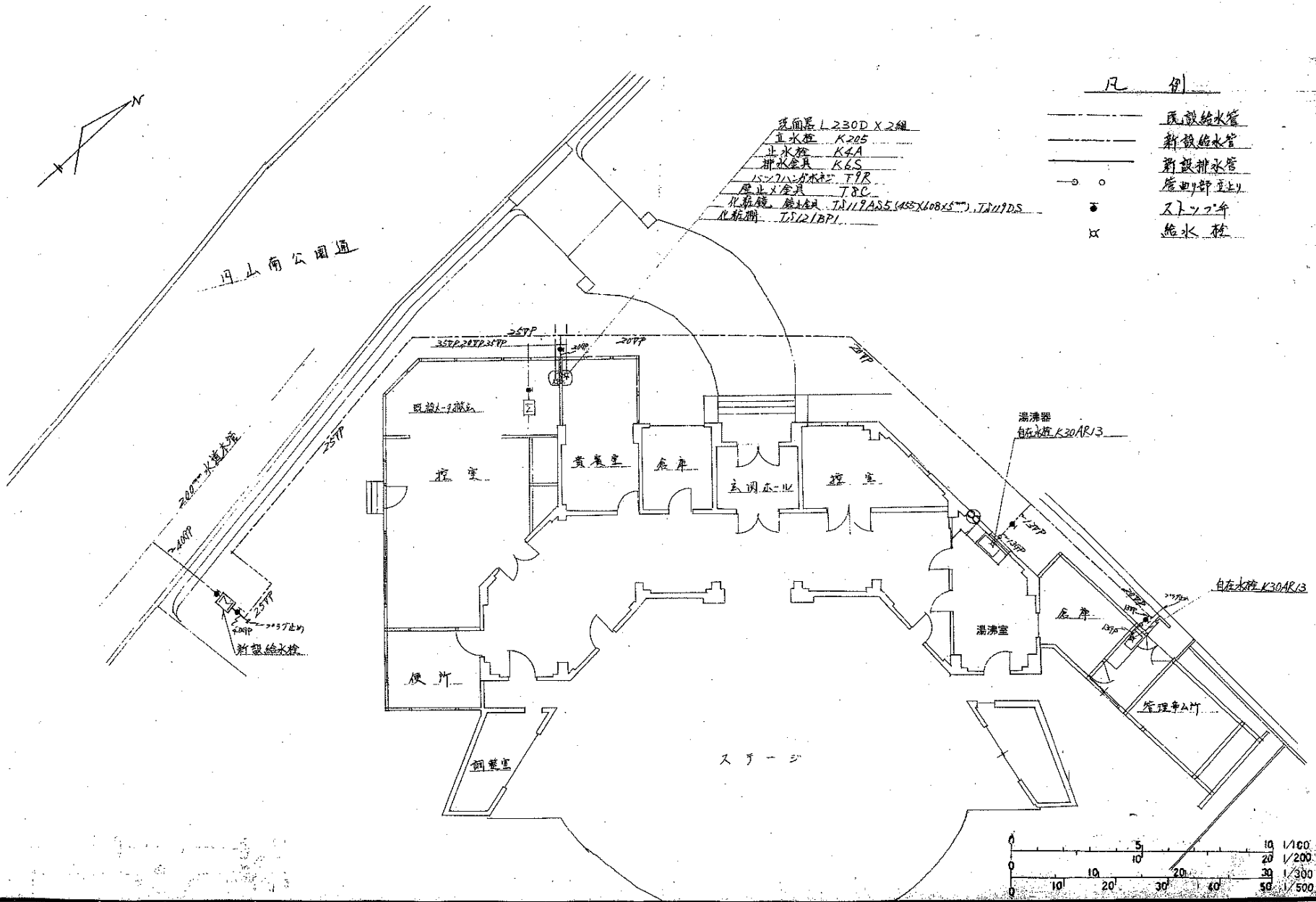
円山公園音楽堂 平面図 給水設備及び湯沸器

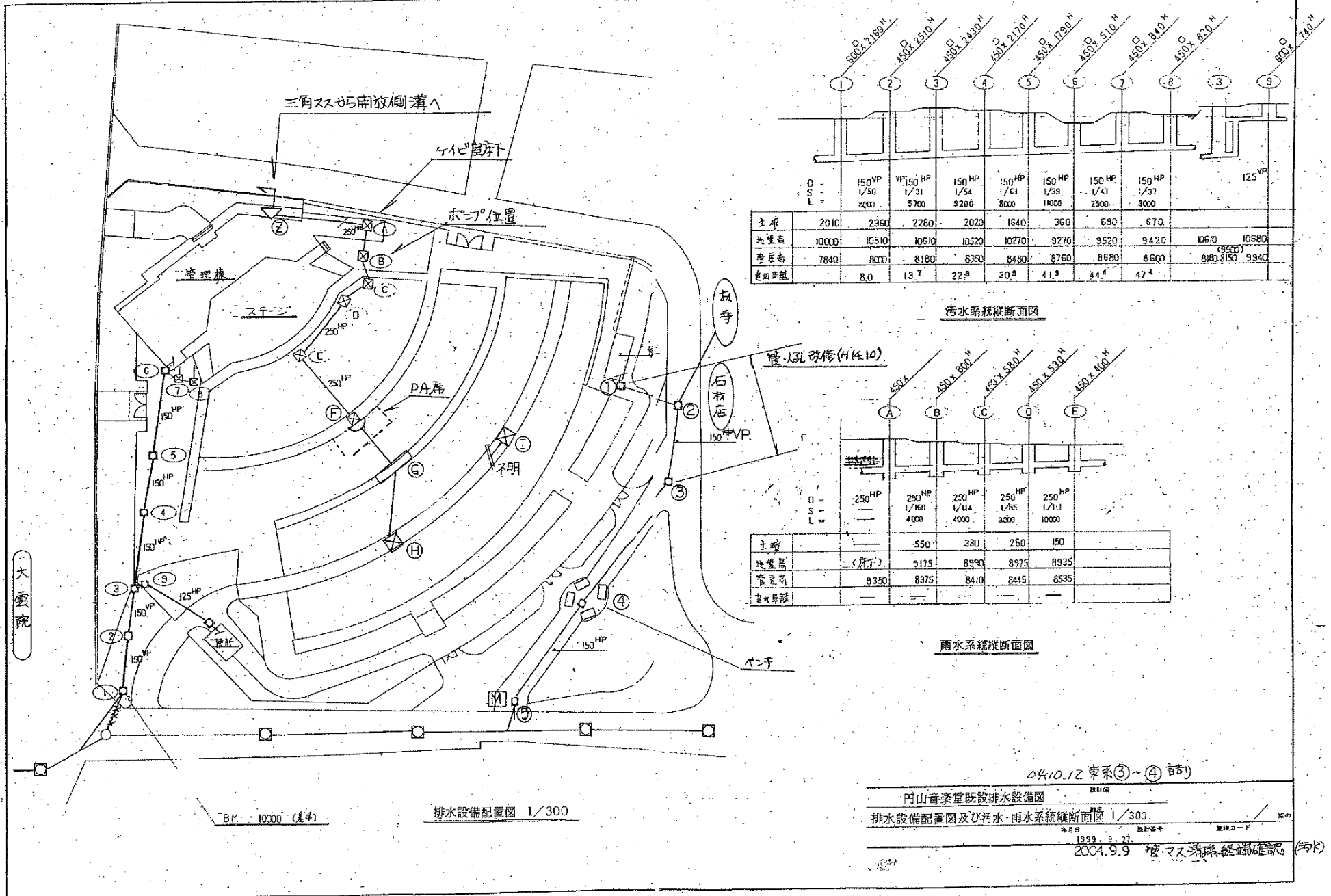


円山南公園通

- 花筒器 L230D X 2組
- 止水栓 K205
- 止水栓 K4A
- 排水器具 K&S
- 15mmパイプ TIR
- 厚止メ金具 TRC
- 化粧鏡 鏡枠 JA119AS5(485X608X5mm) TA119DS
- 化粧網 TS12/BP1

- 凡 例
- 既設給水管
 - 新設給水管
 - 新設排水管
 - 管径1寸以上
 - ストップ弁
 - × 給水栓





汚水系統縦断面図

	1	2	3	4	5	6	7	8	9
D =	600 x 2150 H	450 x 2510 H	450 x 2430 H	450 x 2170 H	450 x 1790 H	450 x 510 H	450 x 810 H	450 x 820 H	600 x 740 H
S =	1/50	1/31	1/54	1/61	1/39	1/41	1/37		
L =	2000	5700	8200	8000	11600	2500	3000		
主径	2010	2360	2280	2020	1640	360	690	670	
地盤高	10000	10510	10610	10520	10270	9270	9420	10610	10680
管底高	7840	8000	8180	8350	8480	8760	8680	8600	9300
管径距離	8.0	13.7	22.9	30.9	41.9	44.4	47.4		

雨水系統縦断面図

	A	B	C	D	E
D =	450 x	450 x 800 H	450 x 530 H	450 x 530 H	450 x 400 H
S =		1/160	1/114	1/85	1/111
L =		4000	4000	3000	10000
主径		550	330	250	150
地盤高	(新)	9175	8990	8975	8935
管底高	8350	8375	8410	8445	8535

0410.12 東系③~④ 訂

円山音楽堂既設排水設備図

排水設備配置図及び汚水・雨水系統縦断面図 1/300

年月日 1999.9.27 設計者 監理コード

2004.9.9 横・マス・清・藤・端・隆・記 (印)

B.M. 10000 (基準) 排水設備配置図 1/300