

業務委託仕様書

1 事業名

水路内支障物除去作業業務委託（右京区京北下中町鳥谷-田貫鳥谷水3号）

2 業務の目的

京北田貫町鳥谷とりたにに所在する水路（田貫鳥谷水3号）からすだにに関して、高水敷裸地部上に流水機能に支障を来たす雑草が繁茂している。また、通水機能の低下のみならず、景観や隣接家屋の衛生環境の悪化にもつながるおそれがあるため、早急な対策が必要である。

本業務は、これらの支障物を取り除き、通水機能を確保しつつ、河川環境の美化の向上を図る目的で実施するものである。

3 履行期間

契約締結の日から令和8年8月31日（月）まで

4 履行場所

【田貫鳥谷水3号】

右京区京北田貫町鳥谷（別紙箇所図・詳細図参照）

5 業務範囲

別紙委託箇所図・対象エリア及び写真を参照

業務委託延長 約83m（北側33m、南側50m）



↑ 上流部
始点

北側始点（北から南向きに撮影）



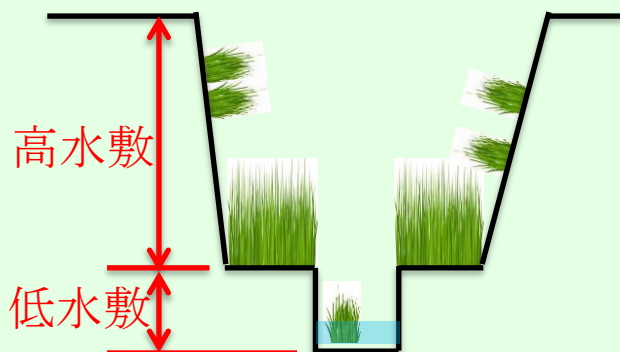
下流合流部
終点↓

南側（北から南向きに撮影）

6 業務内容

前節に示した範囲の箇所の複断面水路において、高水敷及び低水敷の支障となる除草、雑木の地際部からの除去、ゴミ拾いを行う。除草は地面付近及び擁壁面付近を目標にカットする。

ただし、高水敷と低水敷の土砂の浚渫は含まない。



7 見積項目

除草等、交通誘導員、収集運搬費、処分材とそれ以外で生じた処分材の費用、諸経費などを必要に応じて計上する。

8 支払条件

業務完了後、履行場所（業務範囲）において適切に業務が履行されていることを本職員と確認のうえ、本業務に係る経費を支払う。

提出する書類

1. 業務完了報告書（様式 19）

https://www.city.kyoto.lg.jp/kensetu/cmsfiles/contents/0000190/190817/R0702_11-sekkei-word.doc

2. 請求書

https://www.city.kyoto.lg.jp/kaikei/cmsfiles/contents/0000300/300554/13_1seikyusyo.xls

3. 写真（着手前、完了時、履行時）※データ提出可

着手前及び完了時の写真は定点での撮影として、対比ができるようにする。

※データ提出可

※各提出する資料に記載する業務名称は、本仕様書に示した業務名のとおりと

する。

9 特記事項

(費用)

- ・ 業務に要する労務費、交通誘導、車両運転費、仮設資材、機械工具類の賃料・損料、消耗品費及び諸経費等の全ての費用は、本業務に含む。
- ・ 業務に伴い発生した廃棄物は適正に処理するものとし、運搬費及び指定した廃材以外の処分費は本業務に含む。
- ・ 業務で生じた除草や落葉以外に、散在するごみや不法投棄物は受託者の処分とする。

(安全)

- ・ 業務にあたっては通行車両等の安全に十分配慮し、適切な規制のうえ実施すること。なお、道路規制に伴う道路使用許可は、受託者において取得すること。取得後の許可書写しを業務前までに提出をする。
- ・ 業務は状況次第で道路規制を伴うことが想定されるため、予告看板や規制帯は第三者に対して明確に示せるよう設置位置など余裕を有して行うこと。
- ・ 業務実施者の安全管理については、受託者の責任において行うこと。
- ・ 業務中の事故をはじめとした問題が生じた場合は、速やかに本市担当職員に連絡すること。また、事故等により、第三者や他の工作物に与えた損害については、受託者の責任において対応すること。

(工程)

- ・ 周辺への周知を行うため、実施予定日が確定した際は1週間前までを目途に受託者から発注者へその旨の報告を行うこと。
- ・ 可能な限り、作業当日は受託者において隣接する家屋に対して作業の伝達を行うこと。
- ・ 業務日時の周知は、予告看板を工区始終点に3日～1週間前を目途として設置すること。
- ・ 業務時間は原則として土日祝日を除く平日の午前9時から午後5時の間とする。

(その他)

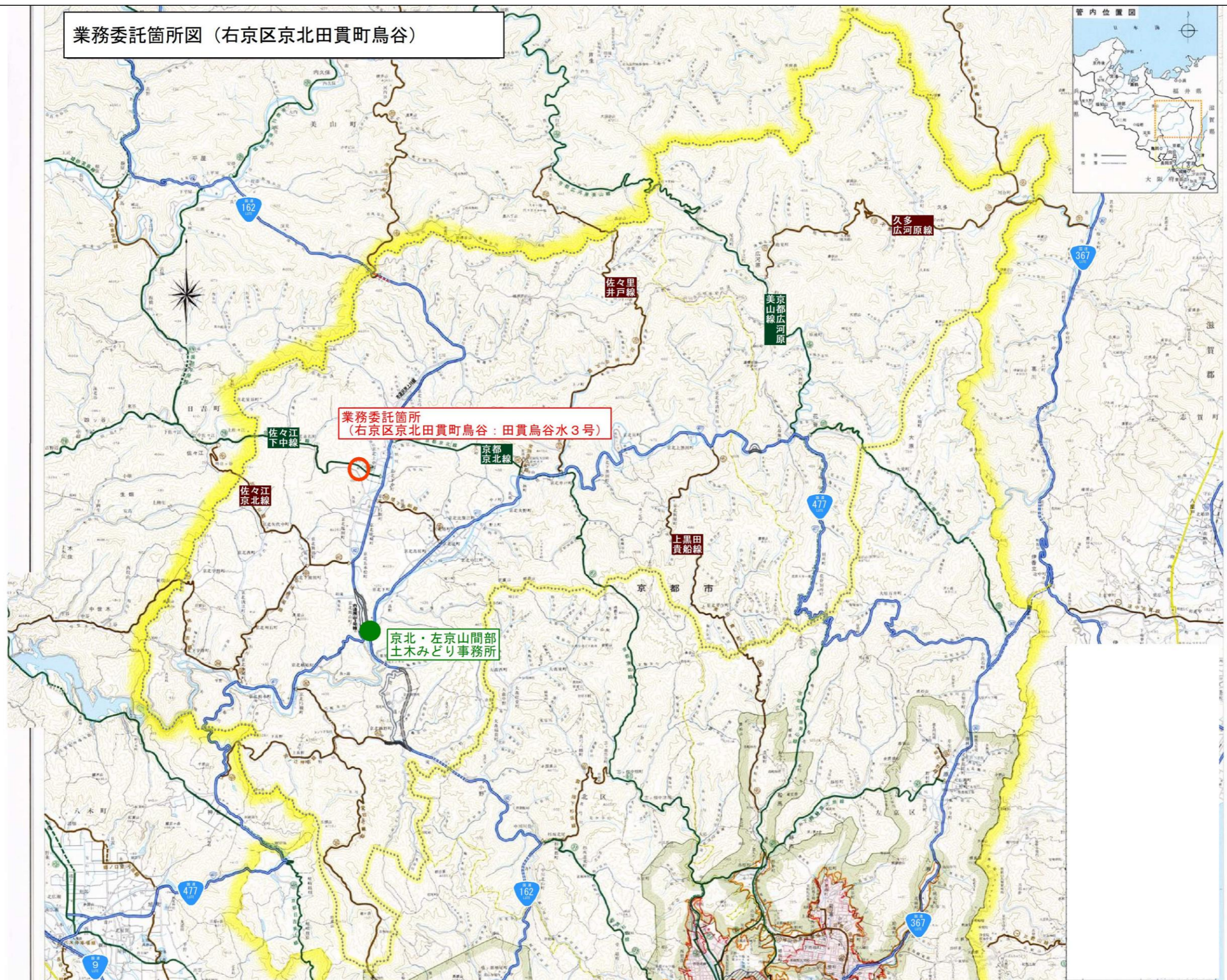
- ・ 水路内の除草材等は道路上での引き揚げ対応とし、民地等の敷地を使わないよう注意する。
- ・ 業務で生じた除草等は現地に仮置きをせず、除去したその都度搬出をすること。
- ・ 本業務完了後、完成書類等を速やかに作成し、直接手渡しを行うか、メール※にて本市

担当者に提出すること。(※keihokudoboku@city.kyoto.lg.jp)

- ・業務時は可能な限り道路を通行する車両の妨げにならないよう、十分注意し、適切に対処すること。
- ・気象状況により水路内の水かさが増している場合がある。業務に当たっては前もって気象状況を把握すること。
- ・当該地域周辺は山林が近接するエリアのため、クマの出没が想定される。適宜情報を入手し、安全確保に努めること。

<https://g-kyoto.gis.pref.kyoto.lg.jp/g-kyoto/Map?mid=676&mpx=135.63792024992009&mpy=35.15115763515358&mtp=50000&mtp=pfm&gprj=3>

業務委託箇所図 (右京区京北田貫町烏谷)



業務委託箇所
(右京区京北田貫町烏谷：田貫烏谷水3号)

京北・左京山間部
土木みどり事務所

久多
広河原線

佐々里
井戸線

京都
山部広河原
線

佐々江
下中線

佐々江
京北線

京都
京北線

上黒田
貴船線

京都市

北区



複製
転載
厳禁

詳細図

