

## 修繕仕様書

京都市青少年科学センター

(担当：米谷、武村 TEL 075-642-1601)

### 1 業務名

京都市青少年科学センター  
除鉄器池送りバルブ修繕

### 2 履行場所

京都市伏見区深草池ノ内町13

### 3 実施内容

以下の事項について実施すること。

- (1) 京都市青少年科学センターの井水用徐鉄器から人工池への送水配管用バルブが破損しているため修繕する。
- (2) 必要に応じて、保温材及びラッキングも修繕する。
- (3) 既設バルブ、保温材、ラッキングの撤去及び処分も本業務に含むものとする。  
処分に関しては、廃棄物の処理及び清掃に関する法律及びその関係法令を遵守するものとする。
- (4) その他

なお、資材及び資材の取付けに必要な材料などの一切は、受注者の負担とする。

ただし、資材の取付け及び動作試験に必要な電力及び水は、京都市青少年科学センターの電力及び水が無償で使用できるものとする。

### 4 実施箇所

添付の平面図を参照のこと。

### 5 バルブ仕様 (添付写真を参照)

バタフライ弁 (既存バルブと同等品とする。)

既存バルブの仕様：KITZ 製 BJ シリーズ

バルブ呼び径 100A

適用フランジ JIS 5K/10K

最高許容圧力 1.0Mpa

面間寸法 JIS B 2002 46系列

6 その他

必要に応じ、保温材及びラッキングも修繕する。

ただし、既設の保温材及びラッキングを使用してバルブを修繕できる場合は、既設の保温材及びラッキングを使用してよいものとする。

7 納期

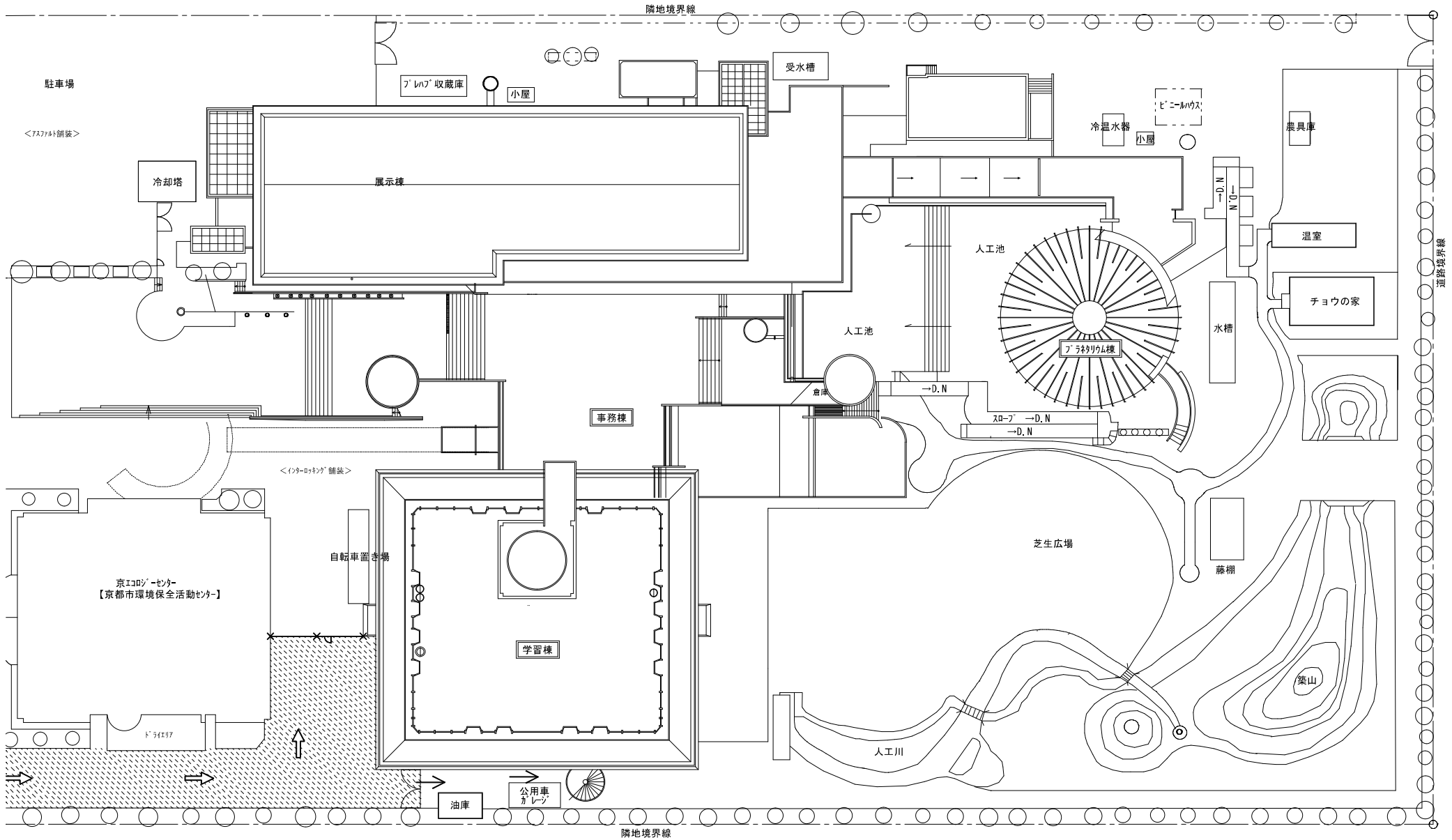
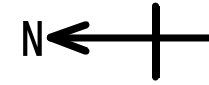
令和8年7月24日（金）まで

8 施工条件

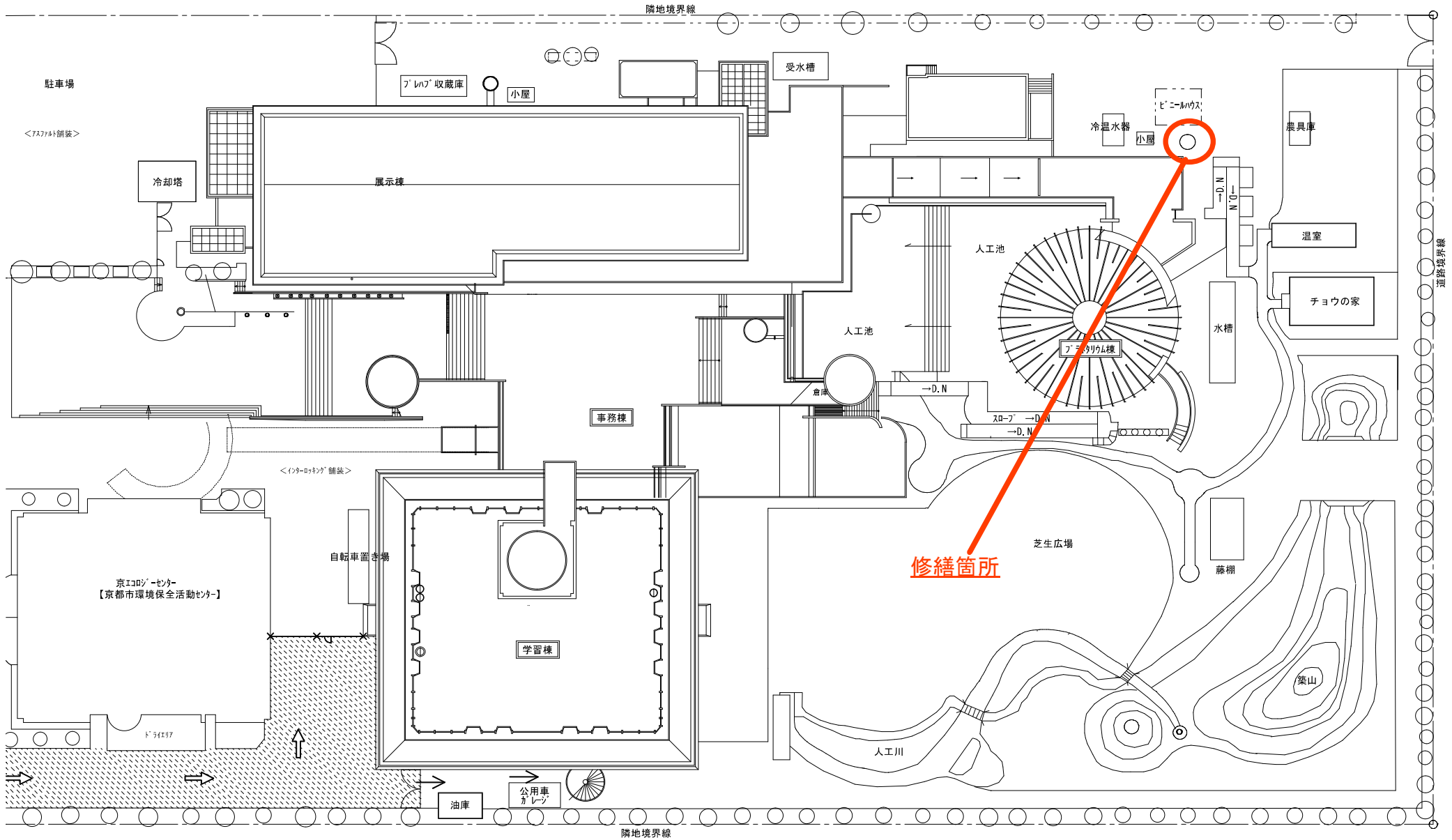
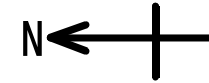
上記修繕の詳細な施工日程は、契約締結後に協議の上、決定する。







配置図 NO SCALE



NO SCALE