

委託仕様書

京都市青少年科学センター
(担当：米谷、武村 TEL 075-642-1601)

1 業務名

京都市青少年科学センター
休憩ホール遮熱フィルム撤去・貼付作業委託

2 履行場所

京都市伏見区深草池ノ内町13

3 委託内容

以下の事項について委託する。

- (1) 京都市青少年科学センターの展示棟2階 休憩ホールの窓及び扉の遮熱フィルムが劣化しているため、新品遮熱フィルムを貼り付ける。
- (2) 既設遮熱フィルムの撤去及び処分も本業務に含むものとする。
処分に関しては、廃棄物の処理及び清掃に関する法律及びその関係法令を遵守するものとする。
- (3) その他
なお、資材及び資材の取付けに必要な材料などの一切は、受注者の負担とする。
ただし、資材の取付けなどに必要な電力及び水は、京都市青少年科学センターの電力及び水を無償で使用できるものとする。

4 実施箇所

添付の平面図を参照のこと。

5 遮熱フィルム仕様

- (1) 遮熱フィルムを貼り付ける箇所は添付写真の赤線で囲まれた範囲とする。
- (2) 窓及び扉のガラスサイズ（窓及び扉枠部分は含まない）は、以下である。

①：850mm×680mm

②：850mm×600mm

③：860mm×540mm

⑪ : 320mm×680mm

⑫ : 280mm×620mm (クレセント付)

⑬ : 320mm×600mm

⑭ : 320mm×540mm

⑰ : 310mm×680mm

⑱ : 270mm×620mm (クレセント付)

㉓ : 310mm×600mm

㉔ : 310mm×540mm

㉙ : 710mm×680mm

㉚ : 710mm×600mm

㉛ : 710mm×540mm

㉜ : 730mm×1,420mm

㉝ : 1,830mm×570mm (鋼製扉)

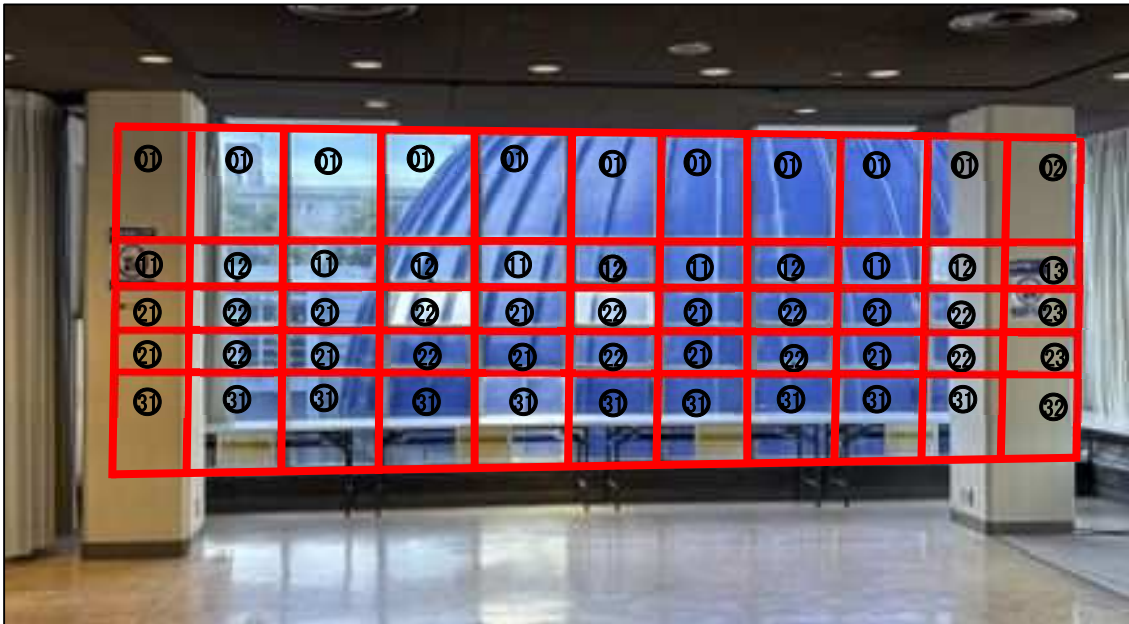
(3) 遮熱フィルムは、スリーエムジャパン製 ウィンドウフィルム ピュアリフレ (遮熱、クリアータイプ) とする。(同等品不可)

6 納期

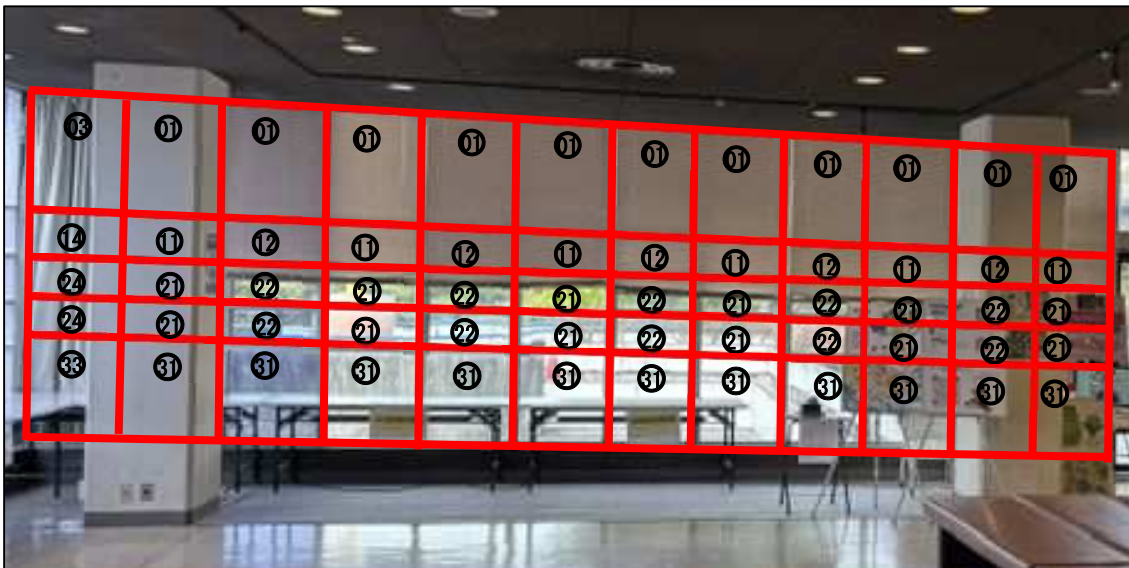
令和8年8月14日(金)まで

7 施工条件

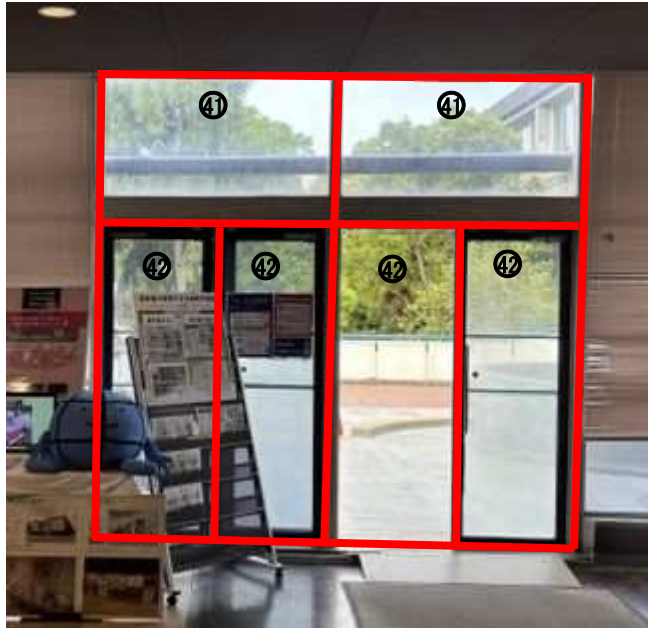
上記委託の詳細な施工日程は、契約締結後に協議の上、決定する。



対象箇所（南面）



対象箇所（西面 その1）



対象箇所（西面 その2）



外部から見た対象箇所 その1（参考写真）



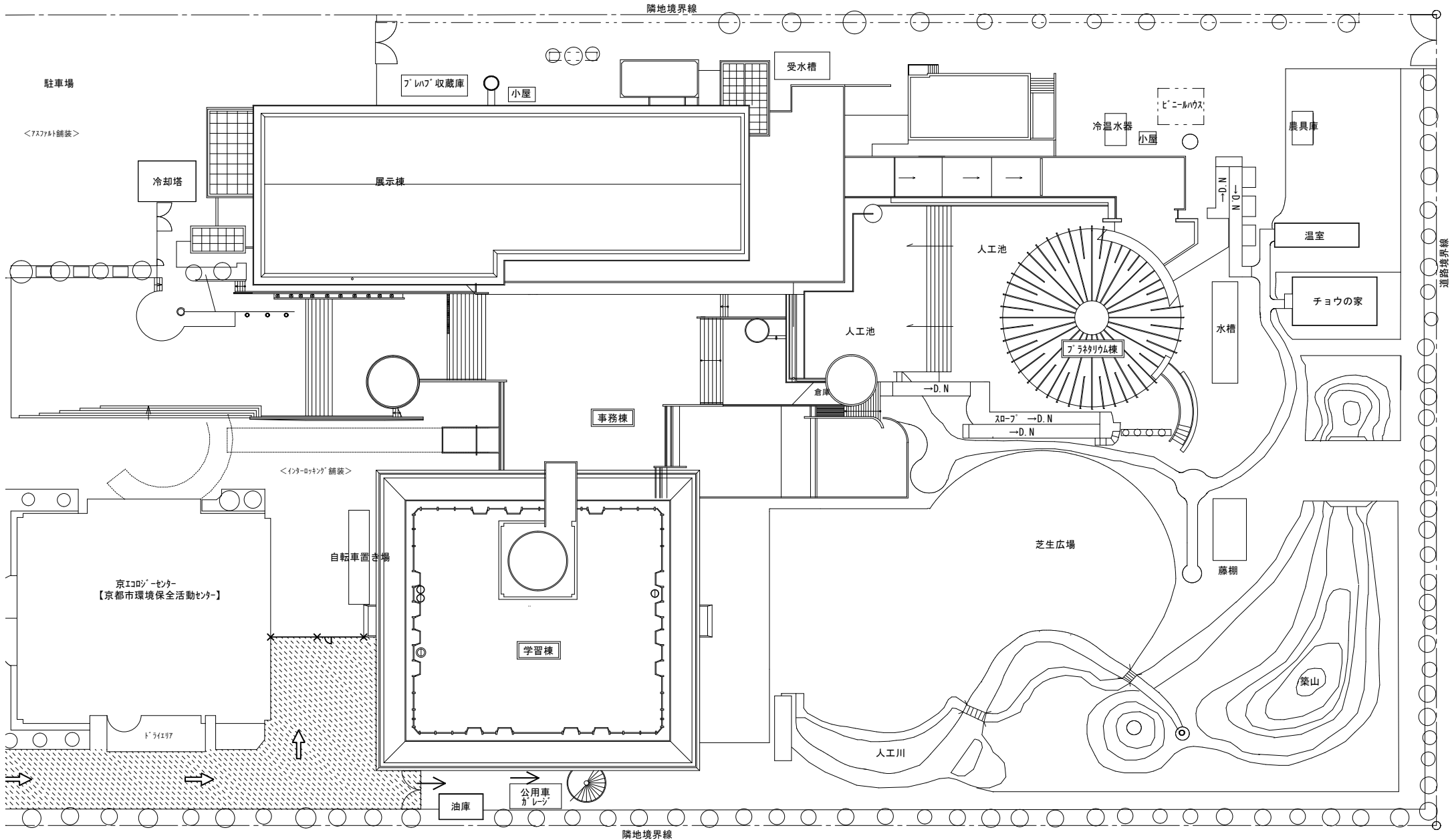
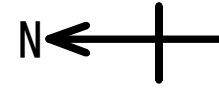
外部から見た対象箇所 その2 (参考写真)



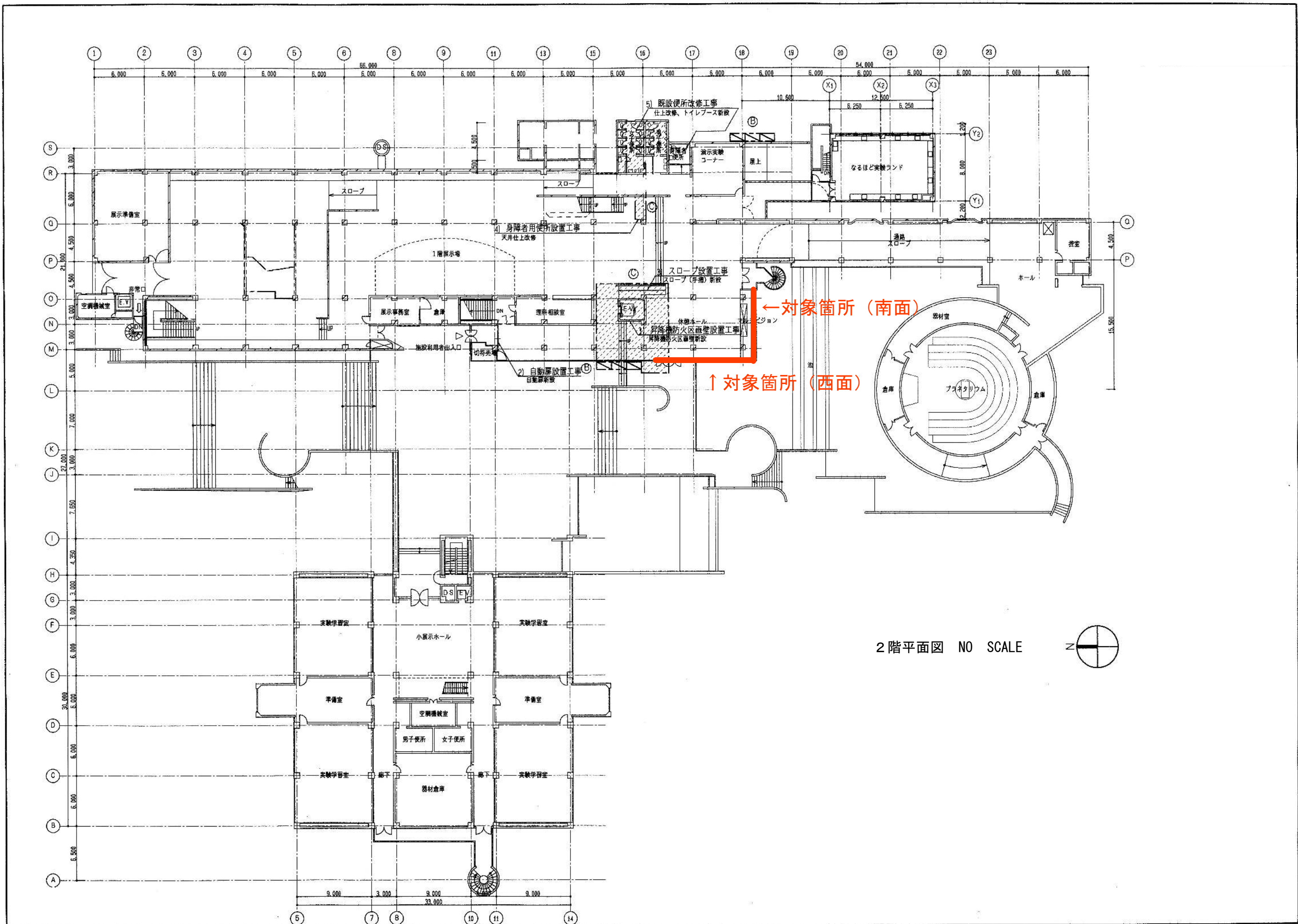
既存遮熱フィルム



既存遮熱フィルム（クレセント付）



配置図 NO SCALE



2階平面図 NO SCALE

