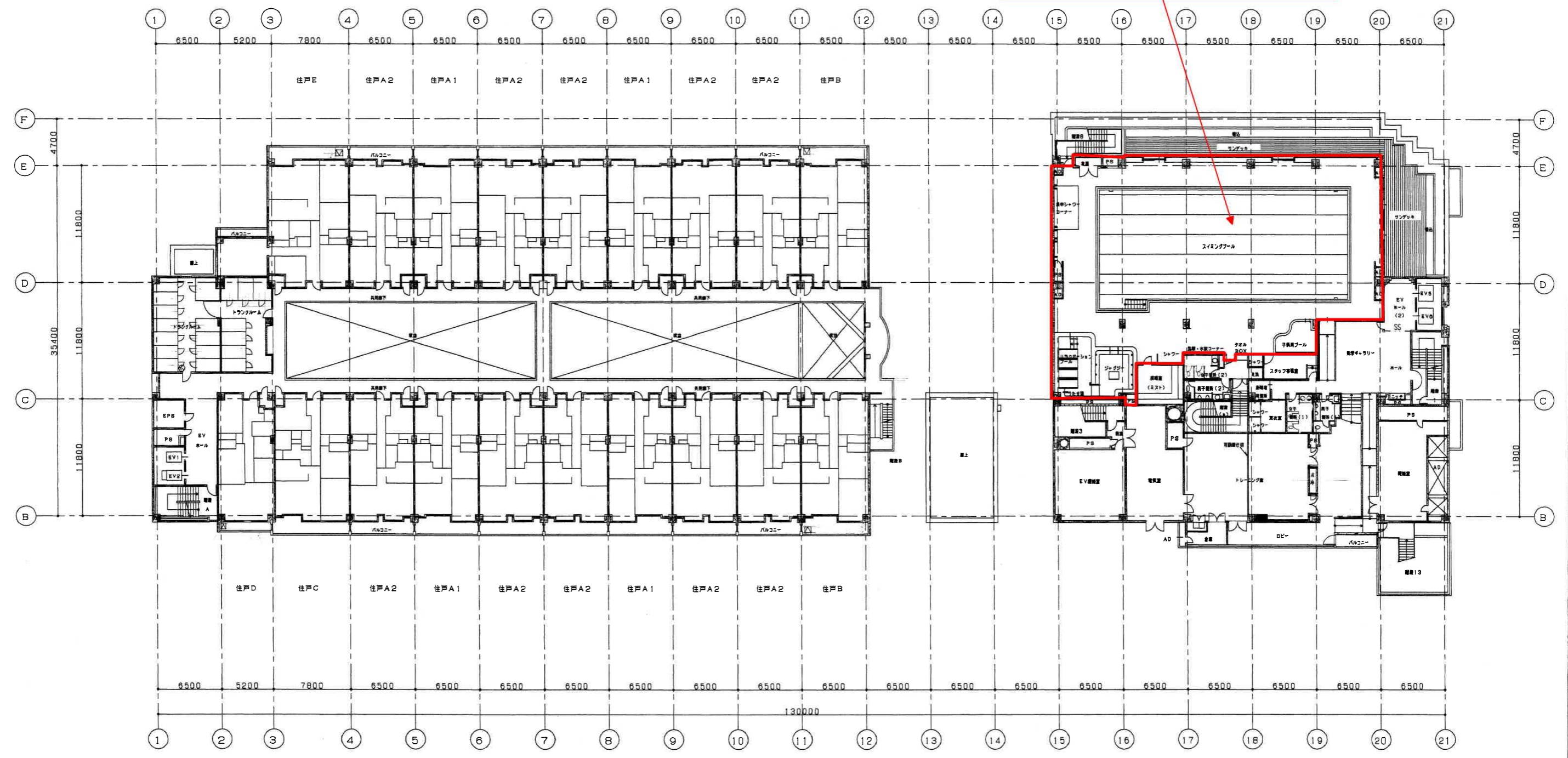
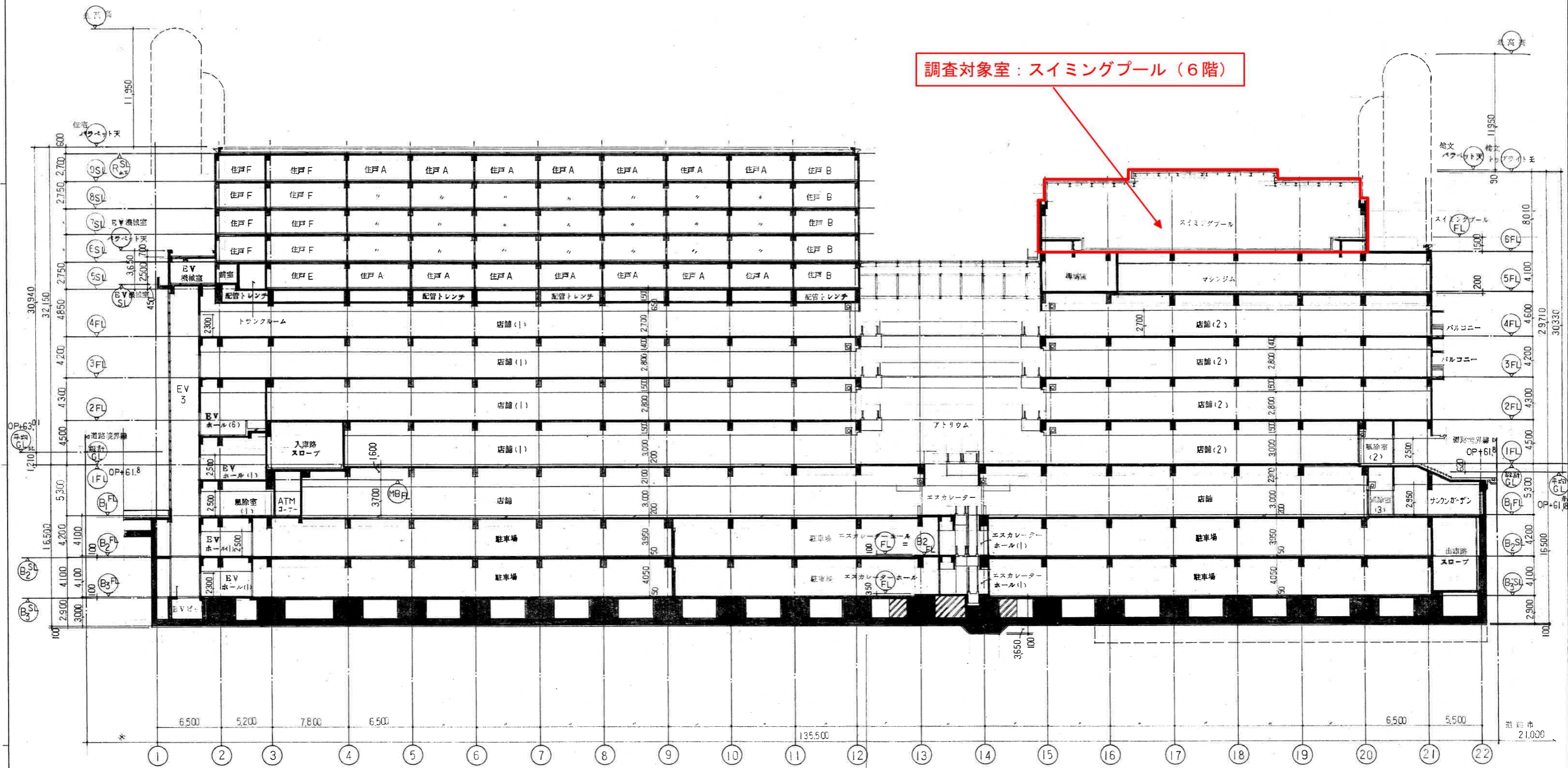


調査対象室：スイミングプール（6階）



6階平面図 1/200

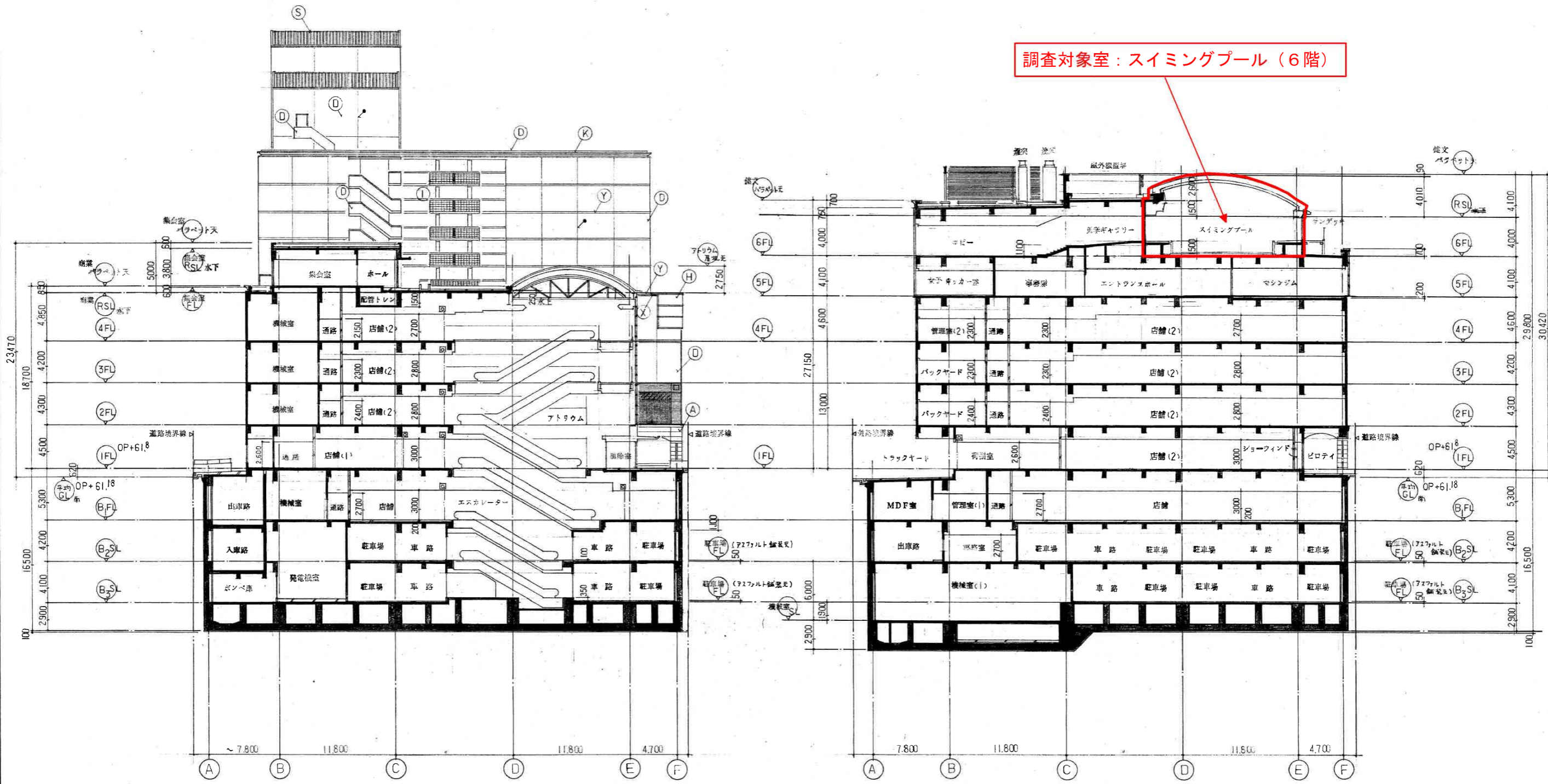
調査対象室：スイミングプール（6階）



(D)-E 断面図 1/200

平均GL OP+63.01 平均GL OP+61.18

調査対象室：スイミングプール（6階）



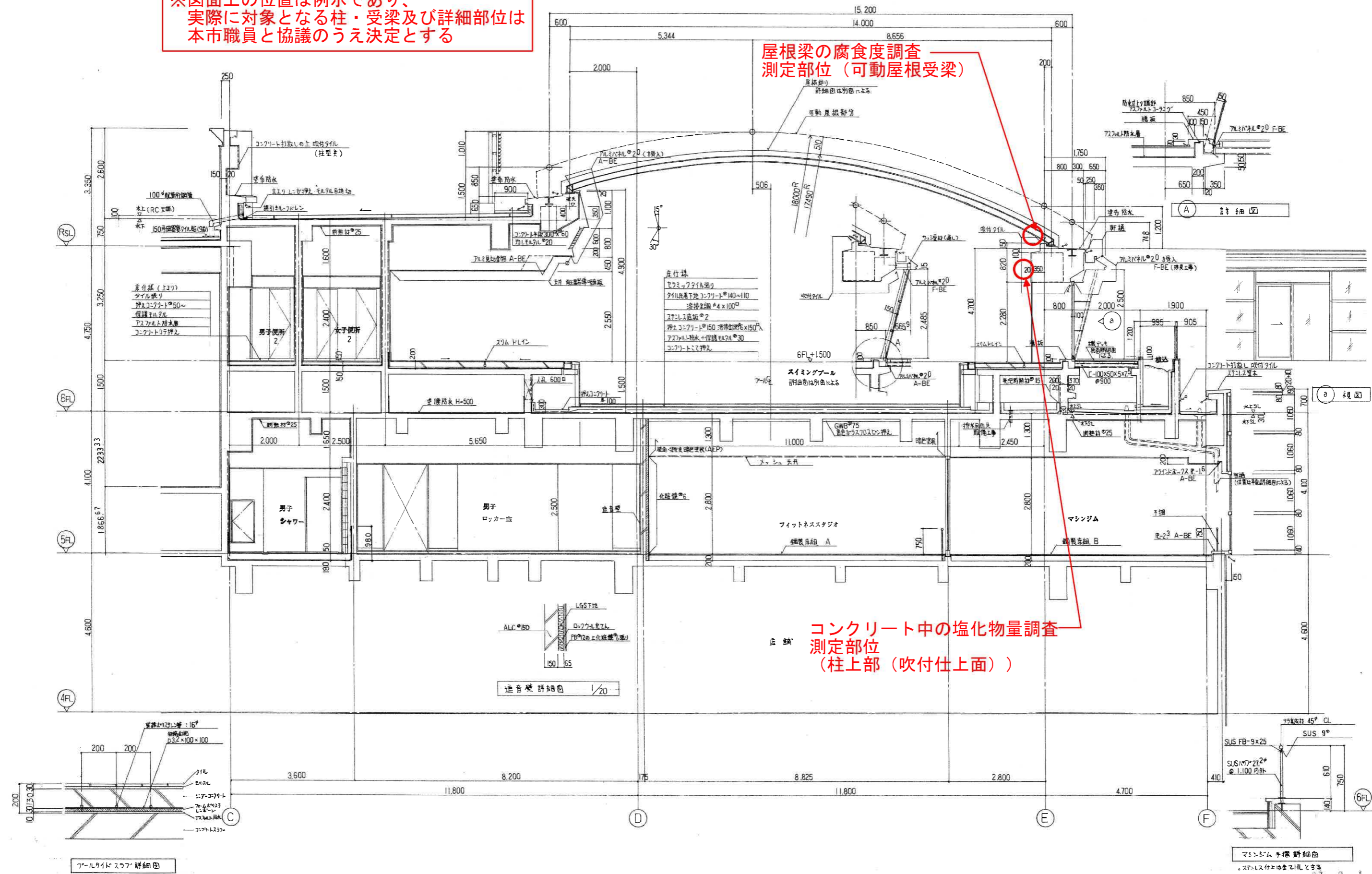
13-14 断面図 1/200

18-19 断面図 1/200

※図面上の位置は例示であり、
 実際に対象となる柱・受梁及び詳細部位は
 本市職員と協議のうえ決定とする

屋根梁の腐食度調査
 測定部位 (可動屋根受梁)

コンクリート中の塩化物量調査
 測定部位
 (柱上部 (吹付仕上面))



○ アールサイト仕様 底仕様 (上より) 底用タイル張り (モルタル下地) 押えコンクリート (水勾配付) 溶接金網 #6 × 150 ² 入 断面寸 30 アスファルト防水層 (立上り先端 アスファルトルーフコーティング) 壁止り部分 ラスモルタル押え	コンクリート打替え ○ アール仕様 (上より) セラミックタイル張り (モルタル下地) コンクリート #130 ~ 100 ステンレス 溶接金網 #4 × 100 ² 入 ステンレス 底板 #2	押えコンクリート #150 溶接金網 #6 × 150 ² 入 保護モルタル #30 アスファルト防水 断取外は別図による	○ 軒樋 受樋仕様 SUS 304 #05 20I (8 弁入) バックコート #5 吹付 (水勾配付) 受樋 SUS FB-3 × 50 #50 内外 落口 防塵用キャップ付 (ステンレス金網製 甲型) 受樋 #100 配管用鋼管 SOP (厚肉部分 防錆色仕上) 掘金堀 市場品 鋼製 SOP	○ 外装 アルミバネ仕様 アルミバネ #20 (丸弁入) F-BE 裏面 バックコート #5 吹付 3% 塩化カルシウム 3,000 程度 裏面塗入 落取取色 3-1: 2 は水リサルファイト系 (2 成分形) とする。 ○ アルミバネ内 アルミバネ部分と上配仕様と準ずる。	山科駅前地区第一種市街地再開発事業 B 棟新築工事 木造 5 階建て 建築主 株式会社 断面積 1:50 1:20 304
--	---	---	---	--	---



屋根梁の腐食度調査 測定部位（可動屋根受梁）



※写真上の位置は例示であり、
実際に対象となる柱・受梁及び詳細部位は
本市職員と協議のうえ決定とする

コンクリート中の塩化物量調査 測定部位